

FECHAMENTO DE DADOS GERAR LEITE SP/SUL de MINAS 2016

N= 8394

ResultadosTE



Resultados Gerais\TE

	2013		2014		2015	
Categoria	N=	P/TE	N=	P/TE	N=	P/TE
GERAL	637	30%	6572	45%	8394	42%
Novilha			2460	46%	2868	45%
Primípara			1849	46%	2282	44%
Multípara			2263	42%	3244	39%

P/TE por técnico

Técnico	n=	P/TE
5	410	43%
20	7295	43%
21	689	38%

Resultados gerais por fazenda

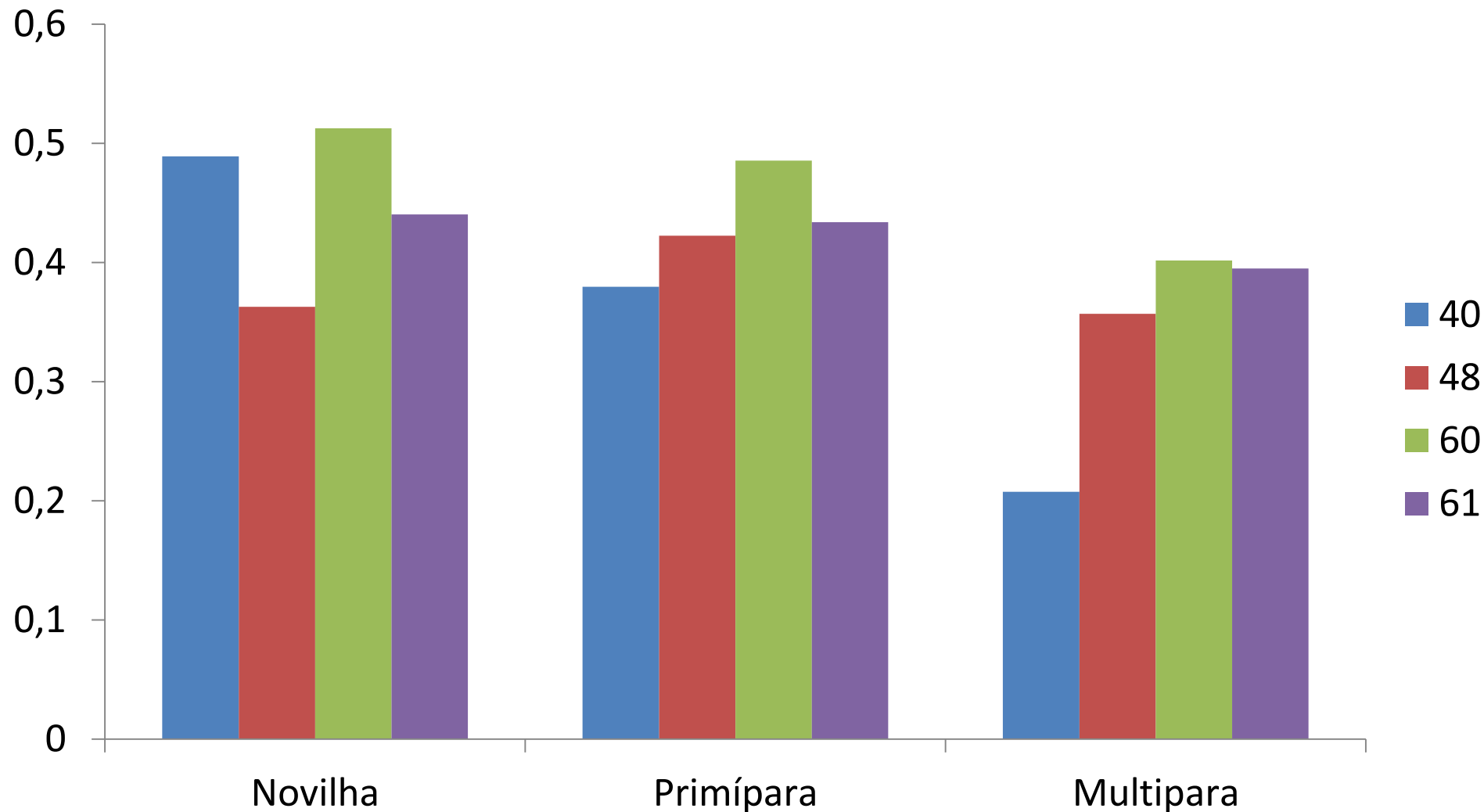
Novilhas

	n=	P/TE 30d	P/TE 60d	Perda gestação
40	278	49%	45%	7%
48	135	36%	36%	2%
60	275	51%	48%	6%
61	2180	44%	41%	8%

VACAS

Fazenda	n=	P/TE 30d	P/TE 60d	Perda gestação
40	132	31%	26%	17%
48	554	38%	33%	14%
60	460	45%	42%	6%
61	4380	41%	35%	14%

P/TE por ordem de partos e fazenda



Momento 1ª, 2ª e 3ª TE e tx prenhez estimada

	DEL médio					Intervalo					
	n=	1ªTE	2ª TE	3ª TE	P/TE	1ª e 2ª	2ª e 3ª	média	% TETF	Tx serviço	Tx prenhez
40	55	53	102	186	31%	49	84	66	100%	32%	10%
48	168	74	119	166	38%	45	47	46	99%	45%	17%
60	243	192	264	341	45%	72	77	74	100%	28%	13%
61	1663	56	102	147	41%	47	45	46	94%	46%	19%

Tx serviço de Inovuladas!
 Importância da taxa de aproveitamento

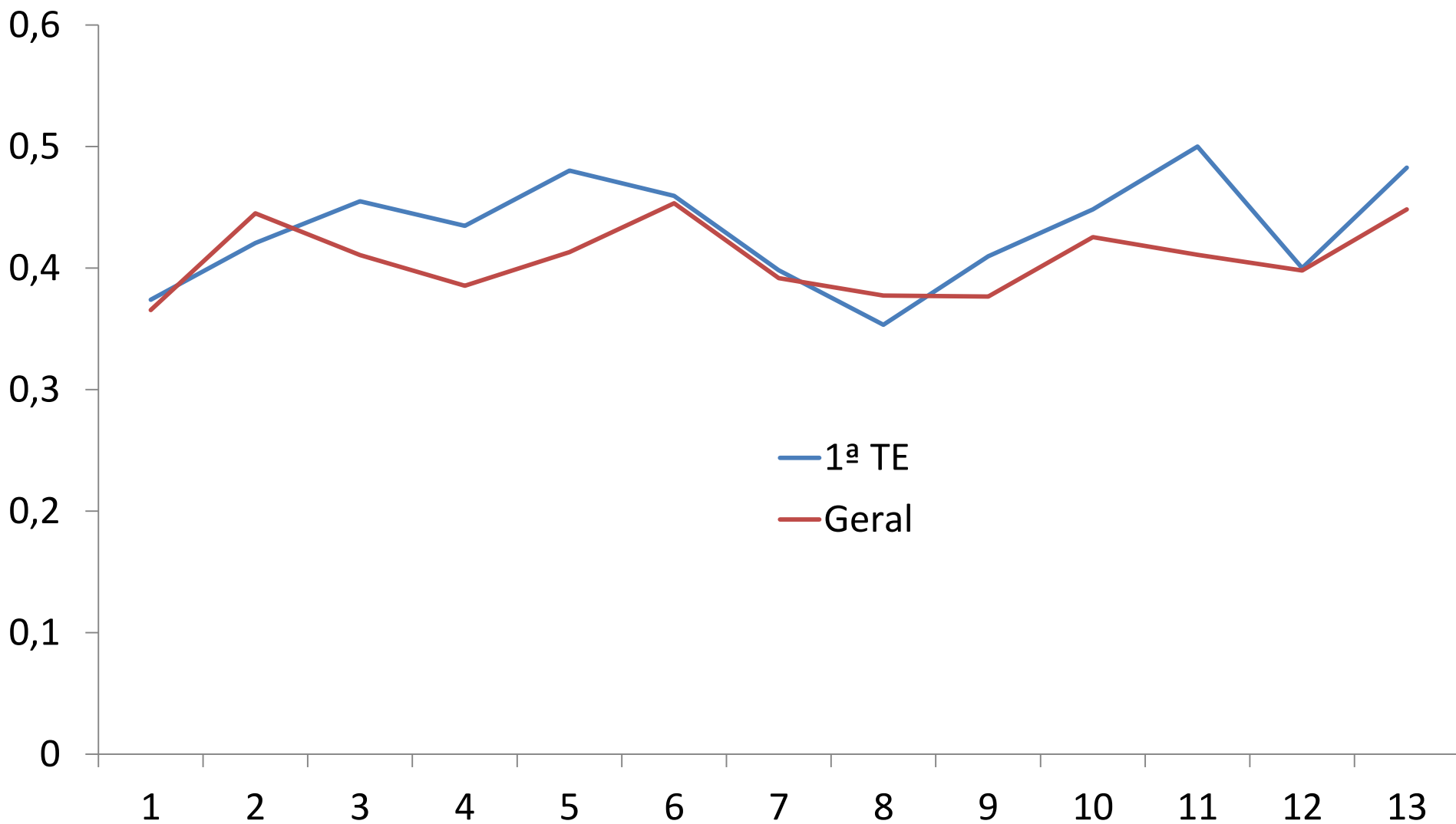
Intervalo entre TE novilhas

	intervalo entre TE	Desv pad	P/TE	% TETF	Tx de serviço	Tx de prenhez
40	49	16	49%	100%	43%	21%
48	52	21	36%	100%	40%	15%
60	64	25	51%	100%	33%	17%
61	40	25	44%	94%	53%	23%

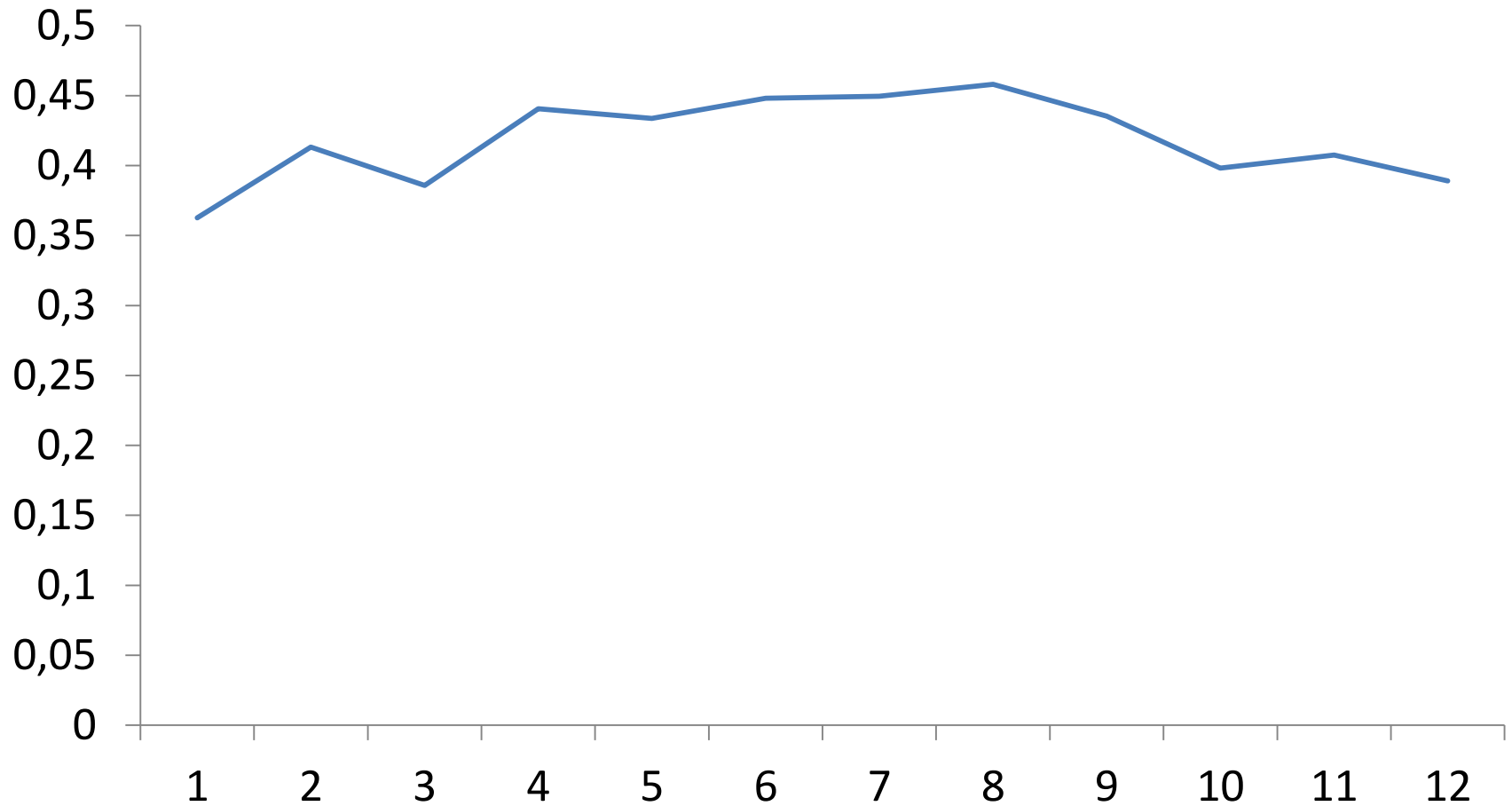
Raça na P/TE

	n=	P/TE
Novilha		
Corte	54	50%
Gir	135	47%
Girolando	2656	45%
Holandês	23	26%
Primípara		
Corte	80	36%
Gir	87	47%
Girolando	1988	44%
Holandês	127	44%
Multípara		
Corte	79	37%
Gir	70	34%
Girolando	2792	39%
Holandês	303	36%

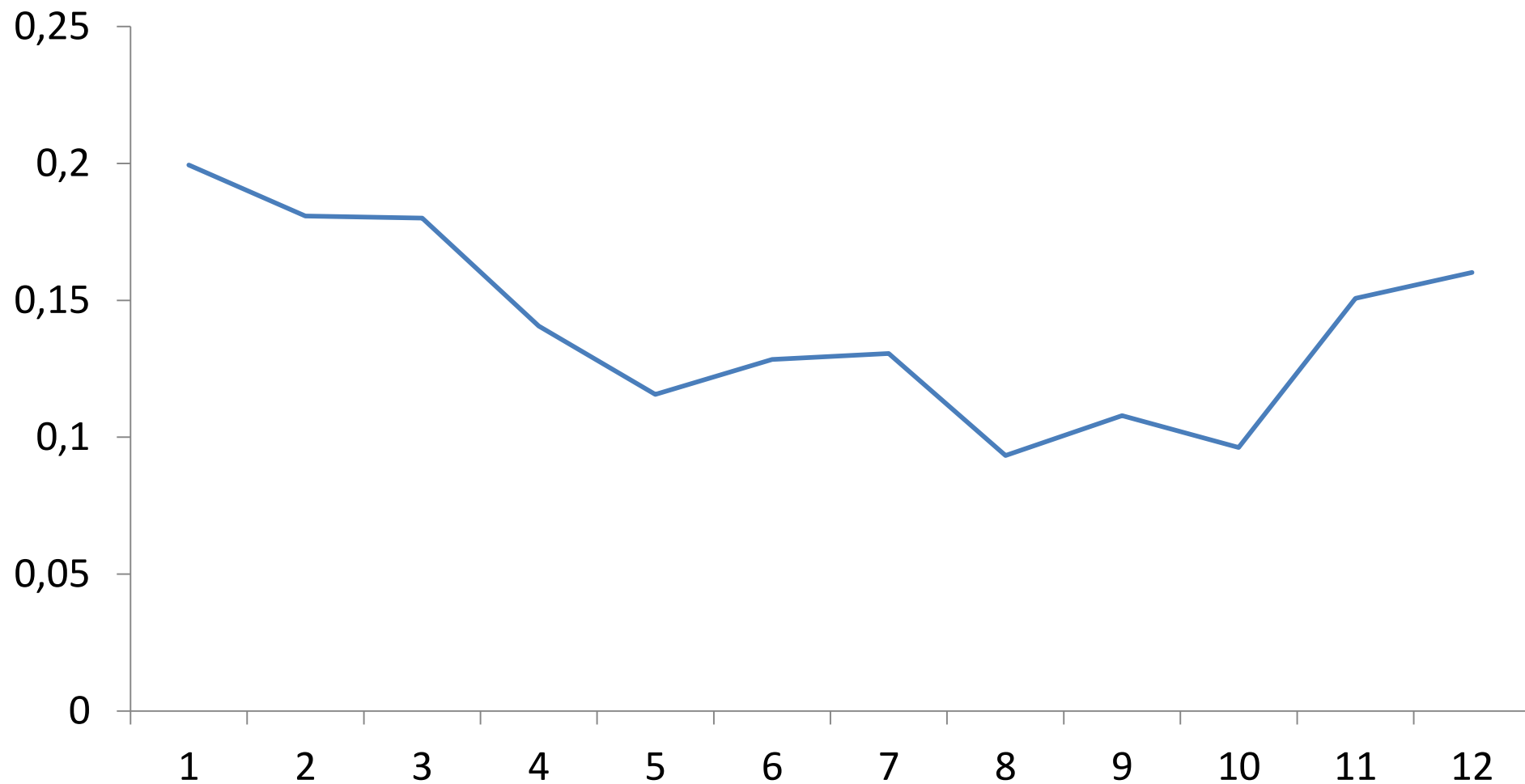
Mês do parto na P/TE



Mês da TE na P/TE



% retenção de placenta por mês do parto



Retenção de placenta na P/TE

Retenção	n=	P/TE 30	P/TE 60	Perda
Não	5027	42%	37%	12%
Sim	777	33%	26%	22%

Doença na lactação na P/TE

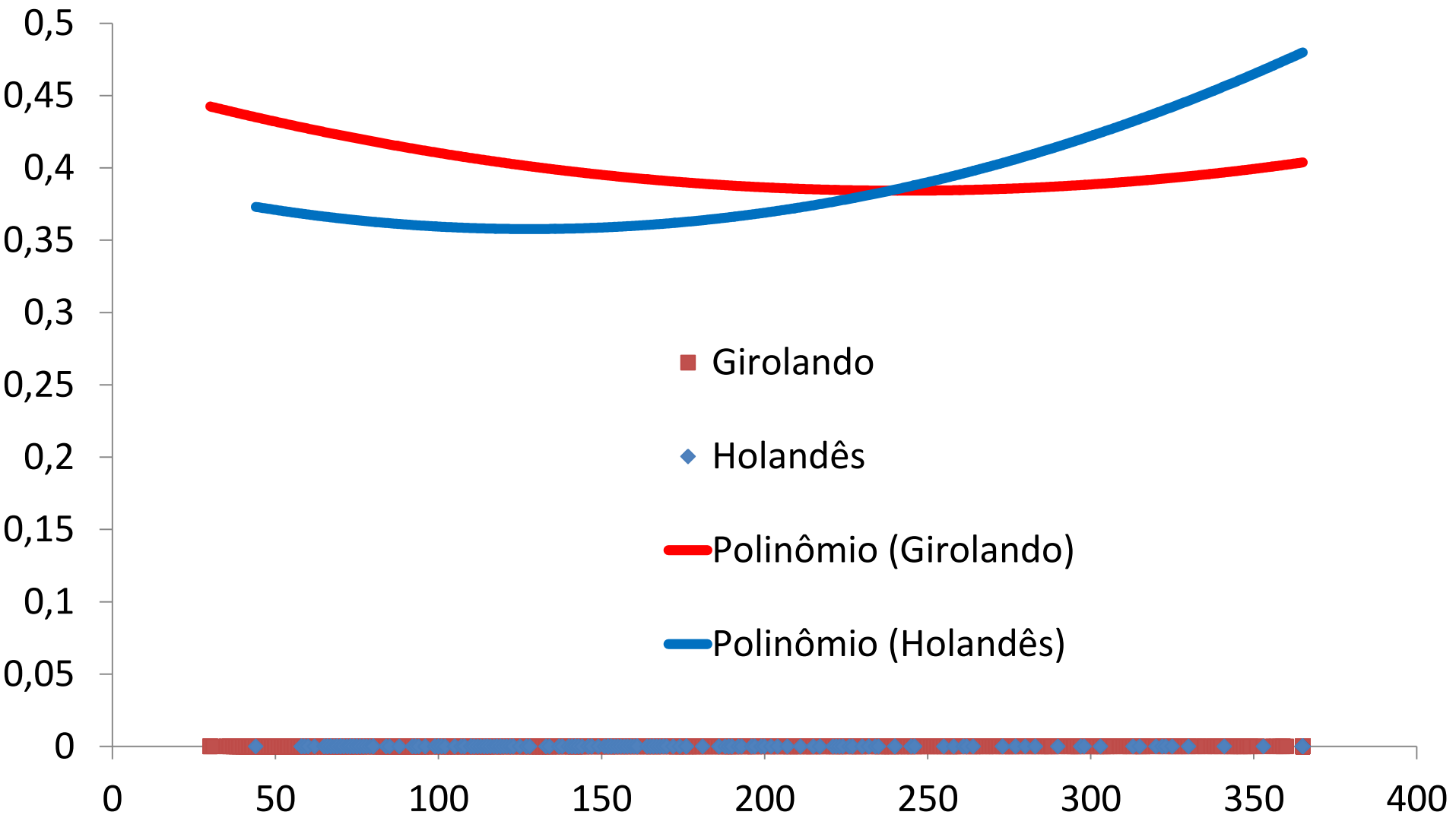
Retenção	n=	P/TE 30	P/TE 60	Perda
Não	409	43%	39%	10%
Sim	1252	39%	34%	13%

IA vs. TE

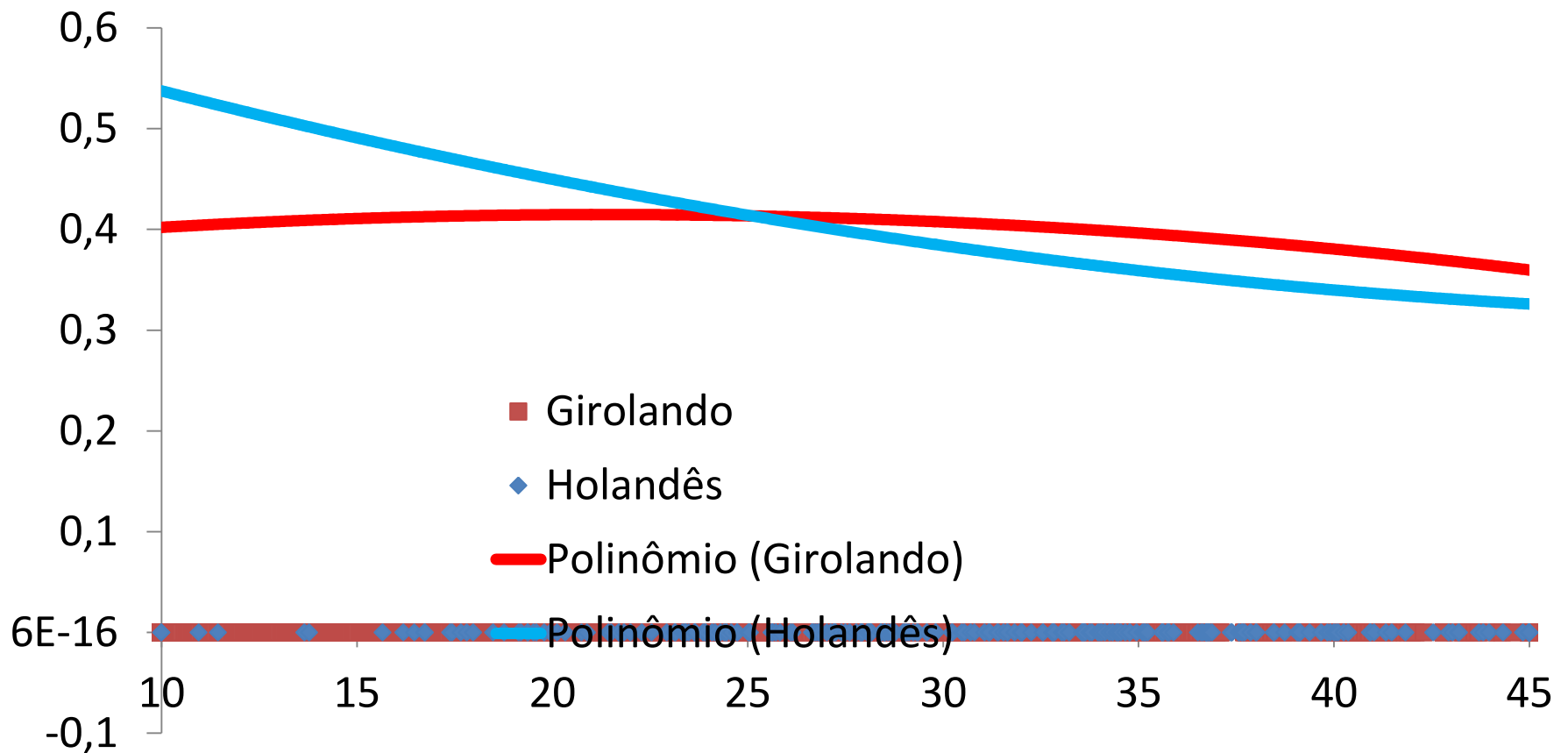
(fazendas que enviaram dados das 2 Técnicas)

		TE			IA			
40	n=	30d	60d	perda	n=	30d	60d	perda
Novilha	278	49%	45%	7%	85	33%	29%	11%
Primípara	79	38%	32%	17%	56	25%	20%	21%
Multípara	53	21%	17%	18%	33	24%	21%	13%
48								
Novilha	135	36%	36%	2%	527	42%	41%	3%
Primípara	187	42%	36%	15%	356	28%	24%	11%
Multípara	367	36%	31%	13%	543	24%	22%	9%

Del na P/TE por raça



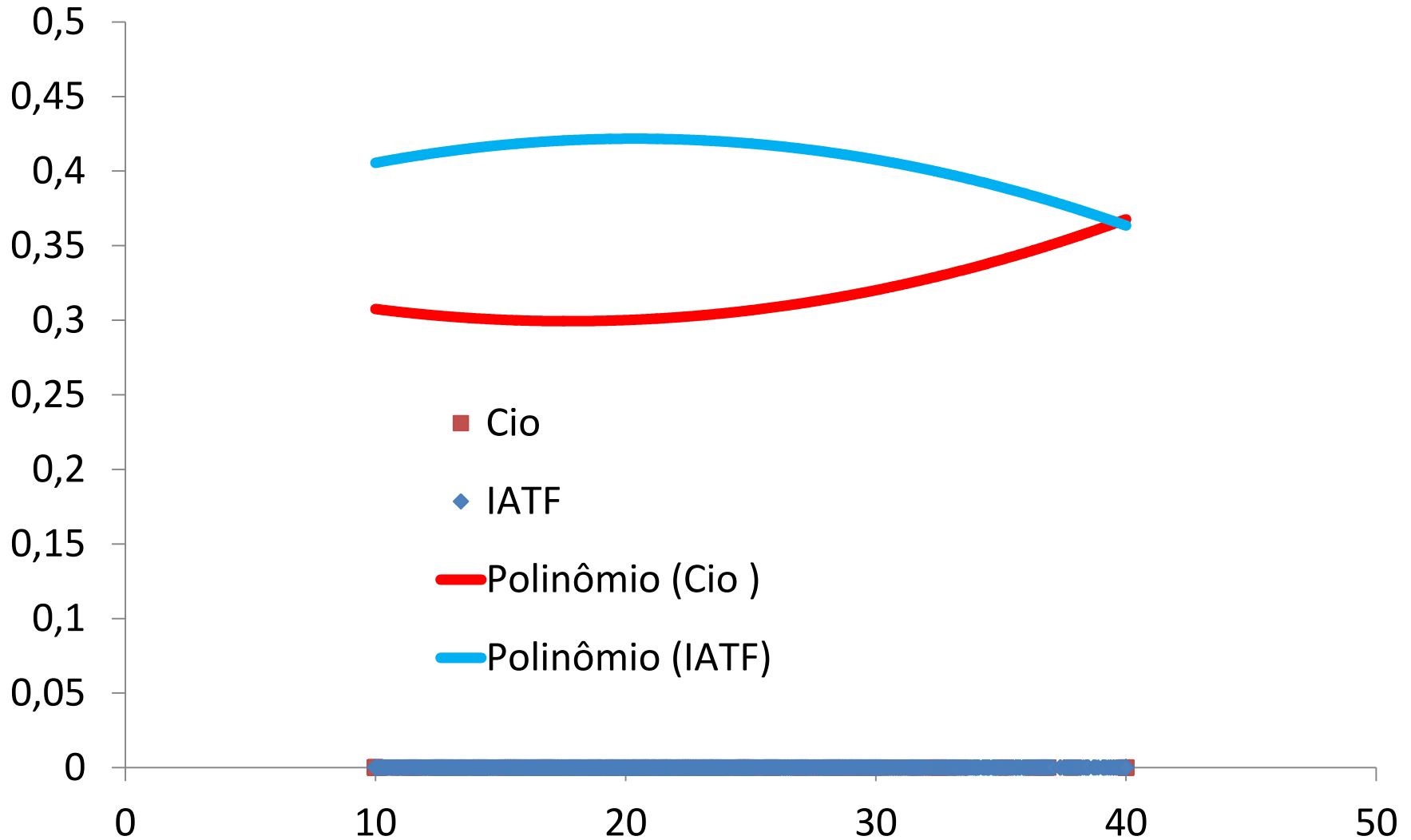
P/TE por leite e raça



Cio ou TETF?

	n=	P/IA
Média		
Cio	648	42%
TETF	7746	42%
Novilha		
Cio	247	48%
TETF	2621	45%
Primipara		
Cio	179	44%
TETF	2103	44%
Multipara		
Cio	222	35%
TETF	3022	39%

Cio ou TETF por leite,



Cl inicio do protocolo

	n=	P/TE 30	P/TE 60	Perda
Novilha				
0	220	45%	43%	5%
1	97	52%	46%	10%
Primípara				
0	60	42%	35%	16%
1	177	43%	36%	16%
Multipara				
0	32	19%	13%	33%
1	338	38%	33%	13%

CCS na P/TE

