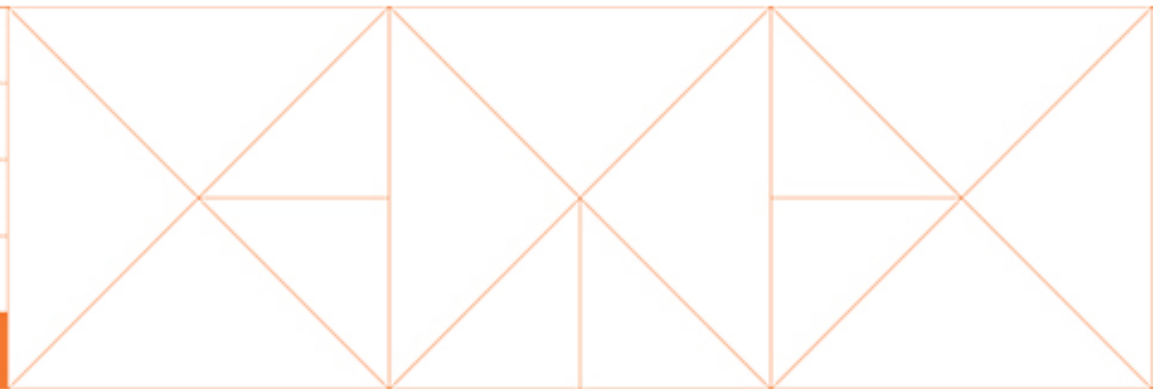


g e r a r
g e r a r
g e r a r
g e r a r
g e r a r



FAZ
DIFERENÇA
FAZER
PARTE

DADOS GERAR LEITE Paraná 2016

Resultados TE



Resultados Gerais\TE

Categoria	2014		2015	
	N=	Concepção 30d	N=	Concepção 30d
GERAL	260	42%	832	41%
N info	163	36%	280	52%
Novilha	11	45%	42	50%
Primipara	33	61%	136	49%
Multipara	53	49%	374	30%

P/TE 30 por fazenda e ordem

Faz	Novilha		Primípara		Multípara		n info	
	n=	P/TE	n=	P/TE	n=	P/TE	n=	P/TE
2			5	40%	9	33%		
3	3	100%	61	54%	177	24%	20	80%
4	1	0%						
8			8	38%	10	30%		
9							201	42%
11			59	47%	178	35%	59	76%
16	38	47%	3	0%				

Perda de gestação

	n=	Mantença P+ até 60d
2	5	60%
3	80	80%
16	13	100%

Momento 1ª, 2ª e 3ª TE e tx prenhez estimada

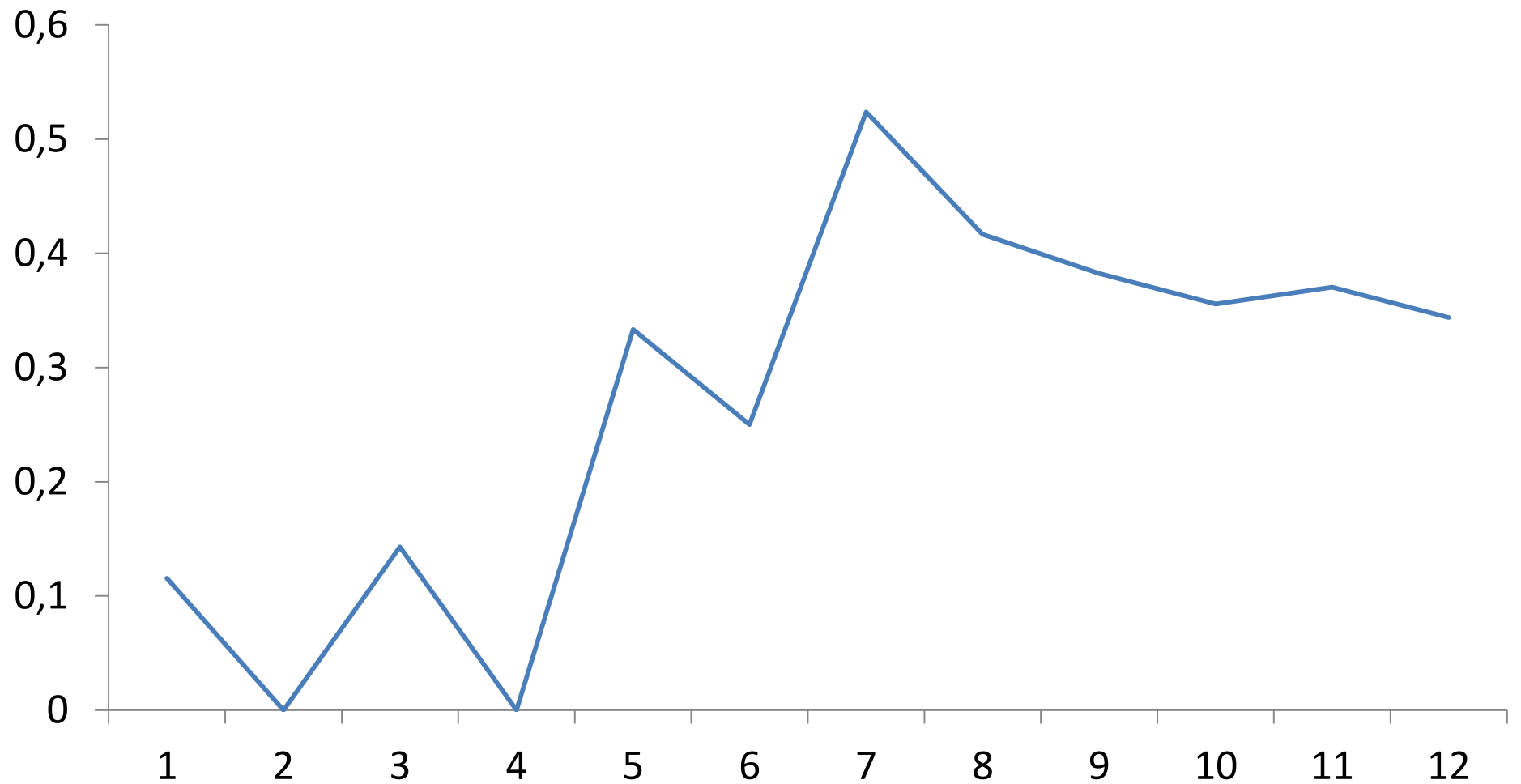
		DEL médio					Intervalo				
	n=	1ªTE	Desv	2ª TE	3ª TE	P/TE	1ª e 2ª	2ª e 3ª	3ª média	Tx serviço	Tx prenhez
2	2	92	1	118	144	36%	26	26	26	80%	29%
3	90	76	24	120	167	36%	44	47	45	46%	17%
8	4	71	4	120	162	33%	49	42	46	46%	15%

Tx serviço de Inovuladas!
 Importância da taxa de aproveitamento

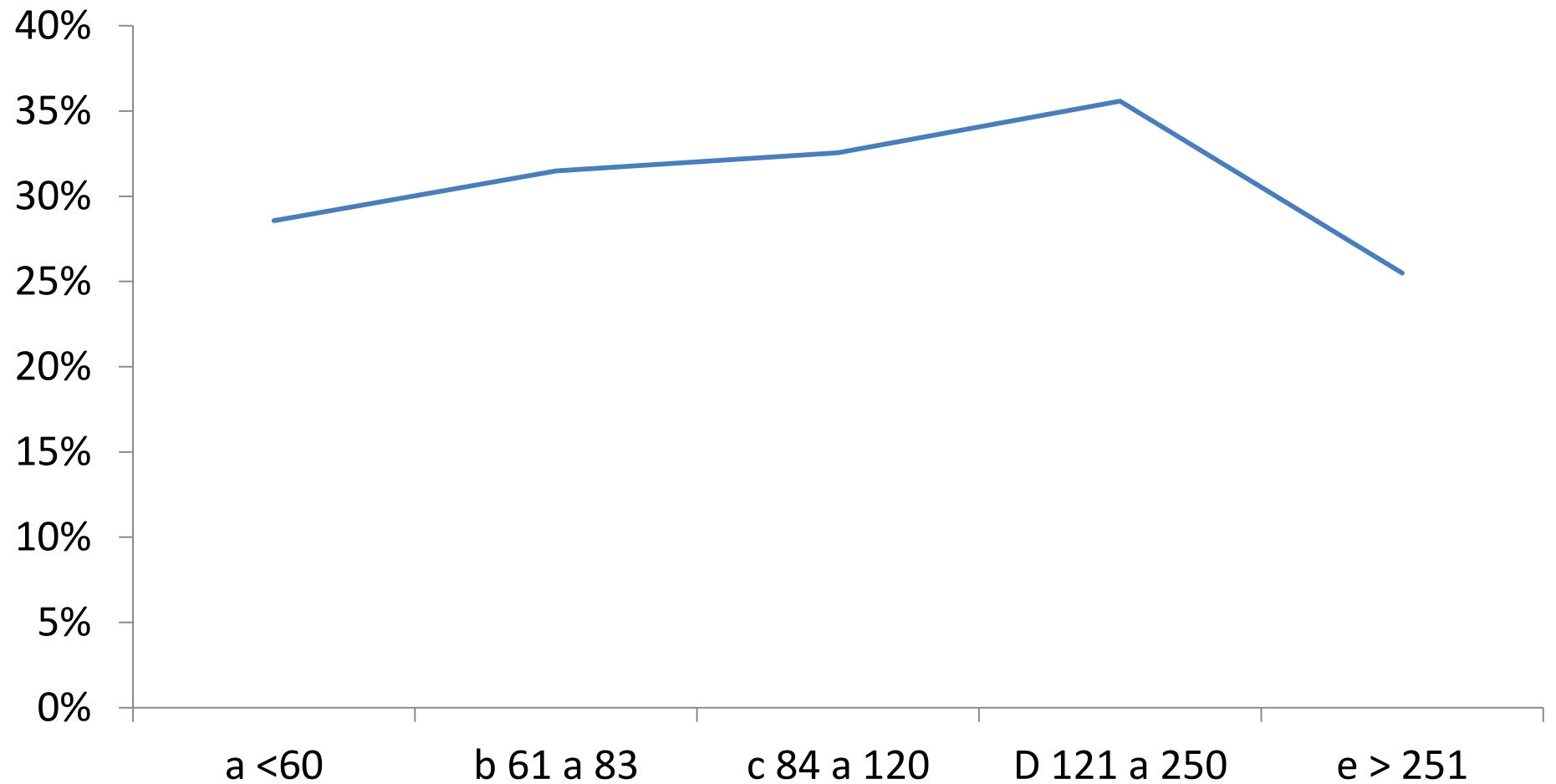
Raça na P/TE

	n=	P/TE
.	530	43%
Angus	41	44%
HO	200	35%
P.S	61	43%

Mês do parto na P/TE



DEL na P/TE



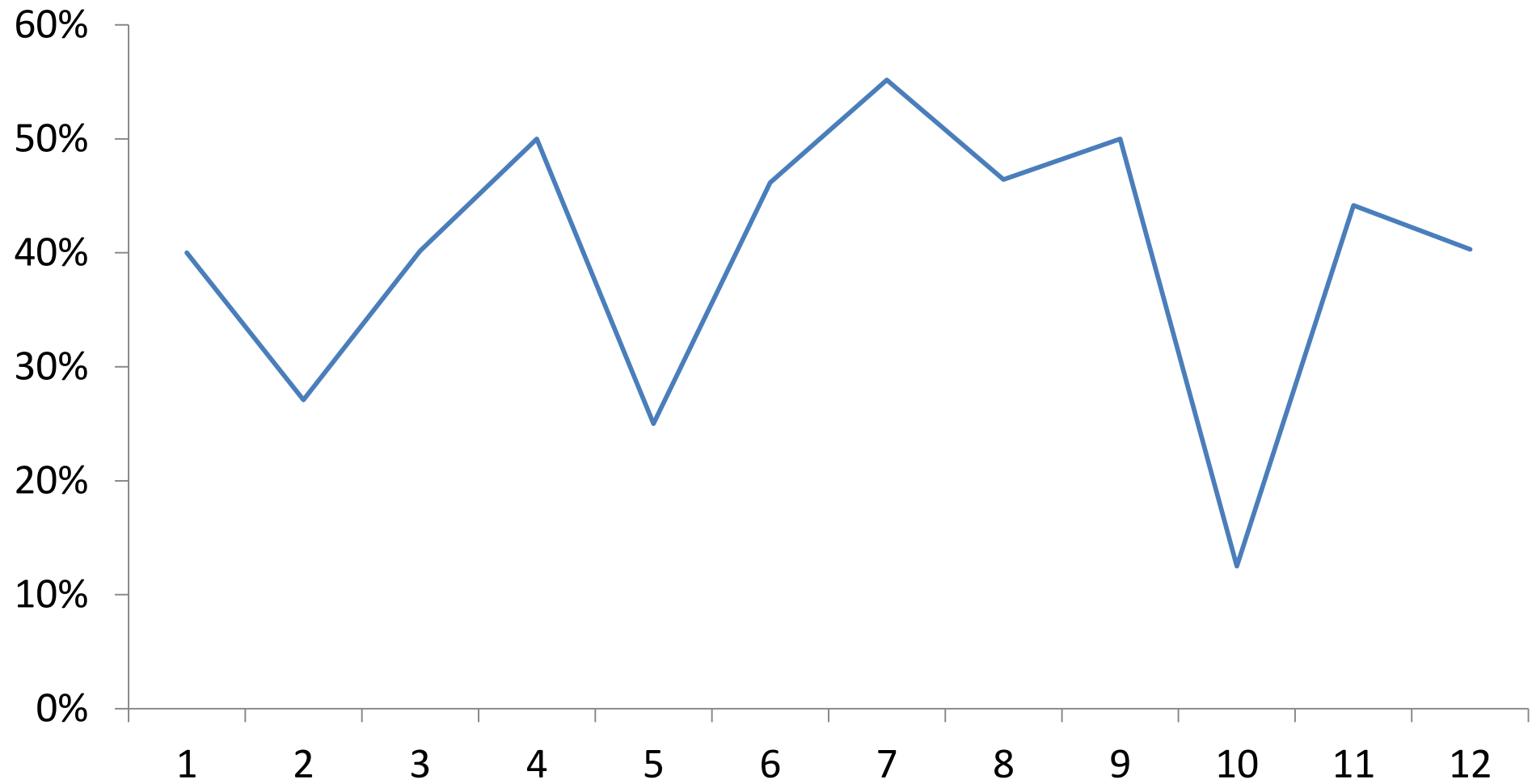
Retenção na P/TE

retenção	n=	P/TE
0	250	32%
1	5	20%

Doença na lactação na P/TE

Doença	n=	P/TE
0	97	40%
1	149	27%

Mês da TE na P/TE



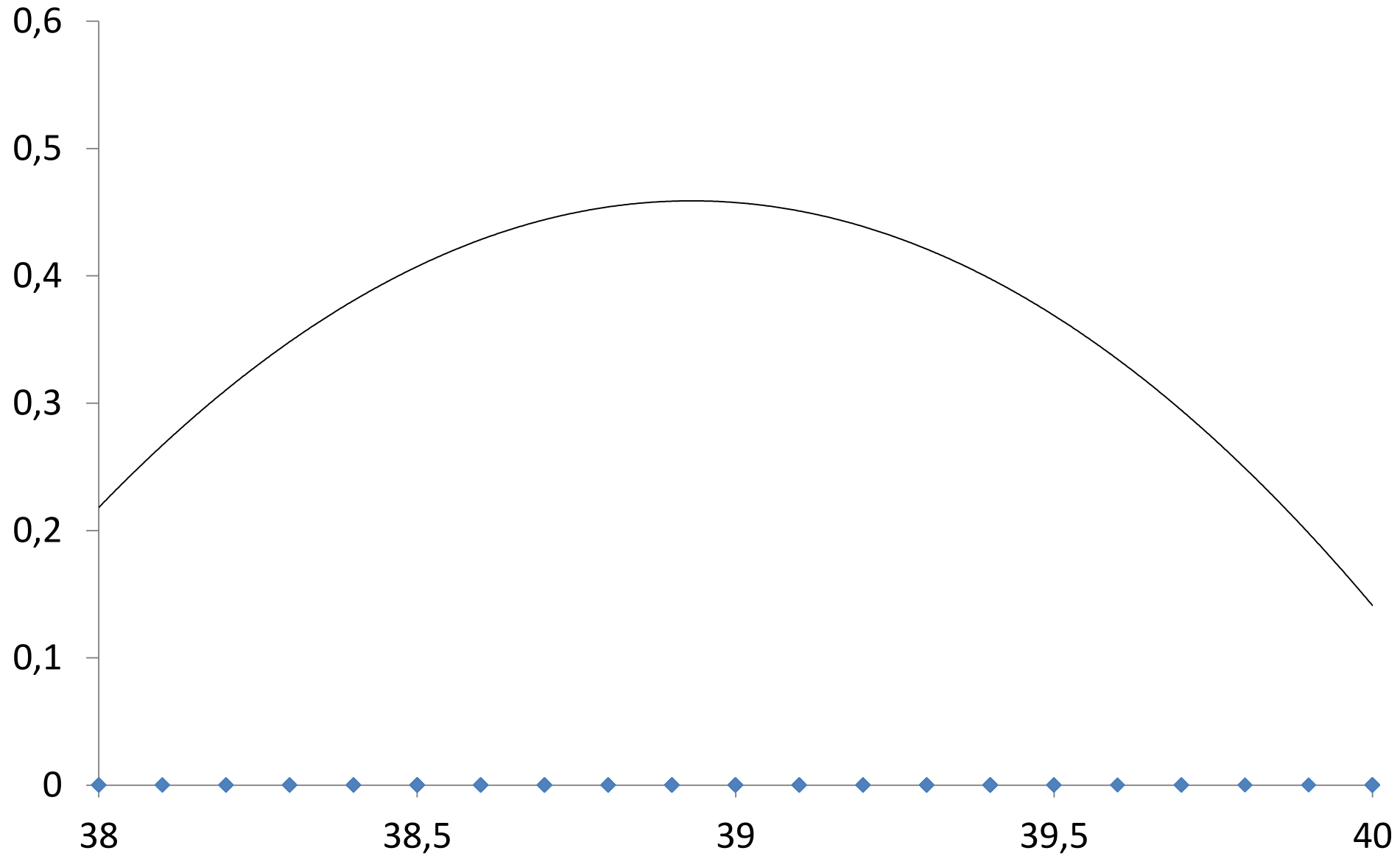
Cio ou protocolo

	n=	P/TE
n info	297	46%
CIO	433	39%
TETF	102	39%
Tipo protocolo		
N. info	55	36%
B	6	33%
C	41	44%

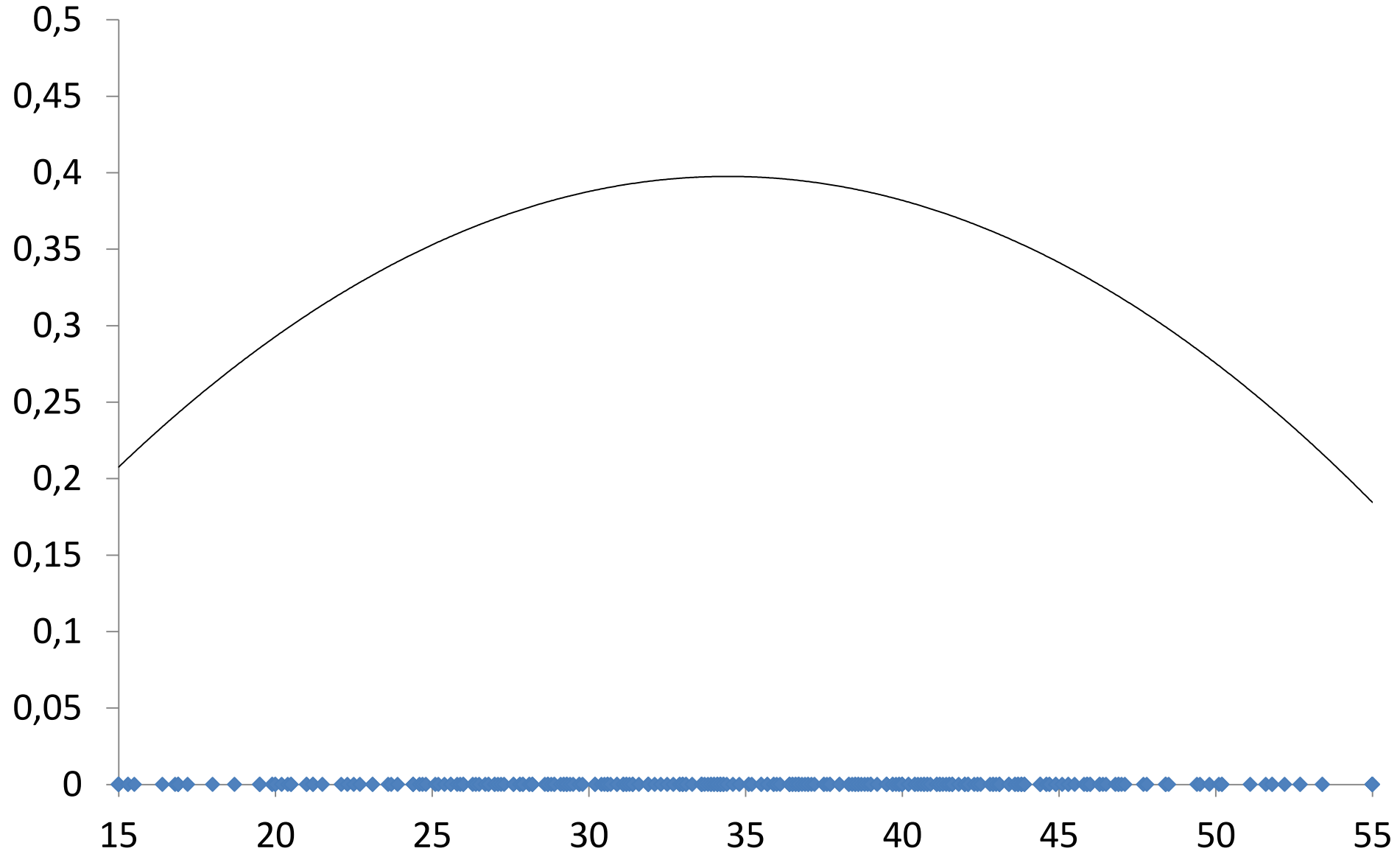
Cio no protocolo

cio	n=	P/TE
0	6	0
1	219	41%

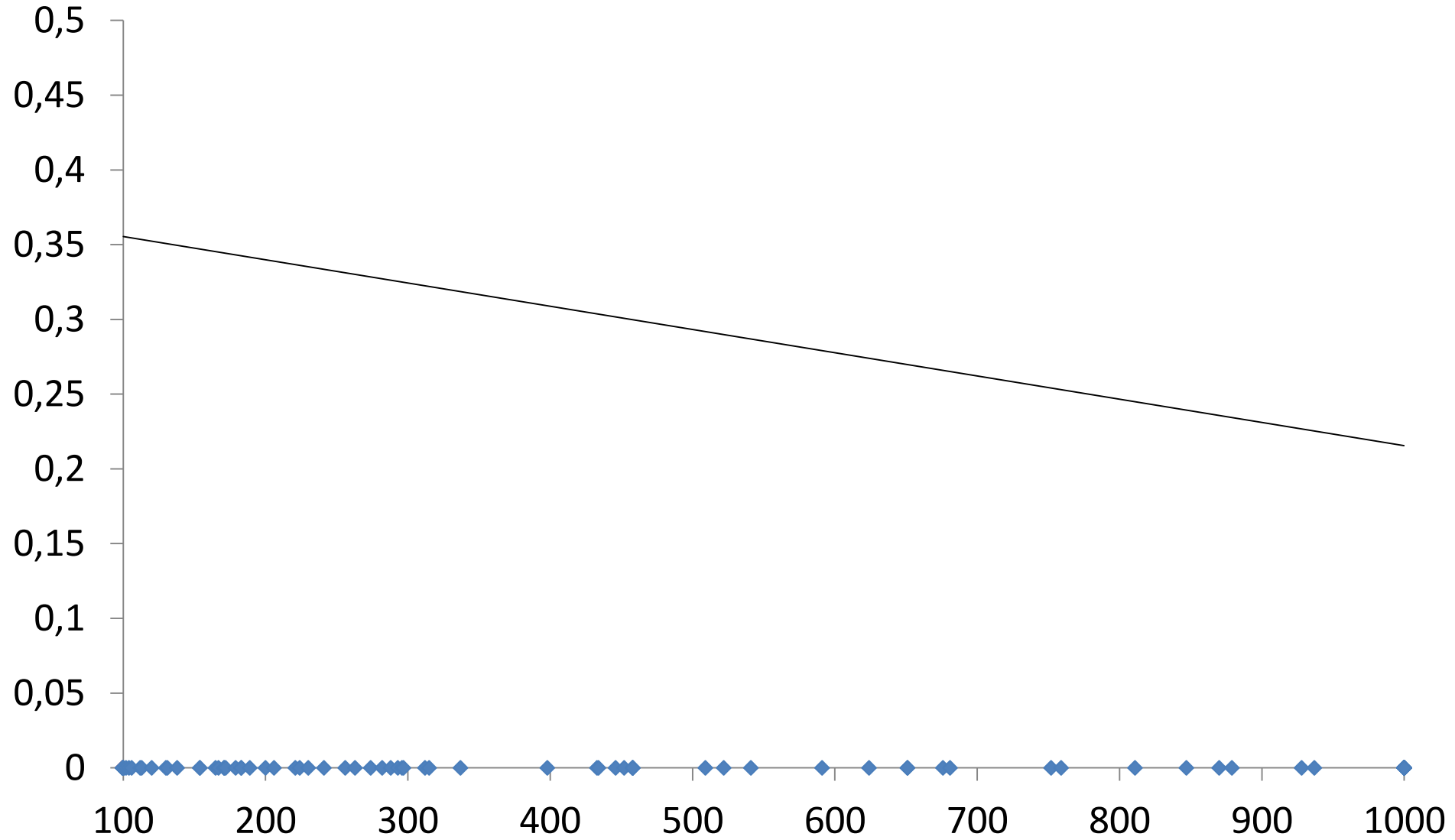
temperatura



Leite



CCS



sêmen

	n=	P/TE
Convencional	106	40%
Sexado	177	32%

Informações do embrião

	n=	P/TE
Grau		
1	163	45%
2	85	21%
3	13	23%
Estagio		
BLI	99	40%
BLL	82	40%
BLX	23	48%
MO	57	19%
Desc.	19	32%
Fresco	242	37%

Novormon

	N=	P/TE
Não	304	41%
Sim	<u>253</u>	42%
Primípara		
Não	66	55%
Sim	54	46%
Multípara		
Não	185	25%
Sim	170	35%

IA vs. TE

(fazendas que enviaram dados das 2 Técnicas)

		TE		IA	
	n=	30d		n=	30d
9	201	42%		828	35%
16	41	44%		76	76%