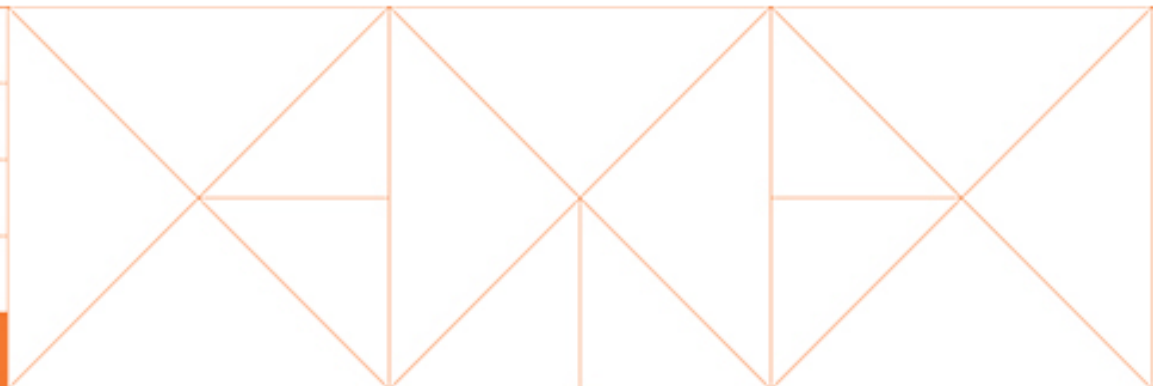


g e r a r
g e r a r
g e r a r
g e r a r
g e r a r



FAZ
DIFERENÇA
FAZER
PARTE

FECHAMENTO DE DADOS GERAR LEITE – SP\ Sul MG 2016

8869 dados analisados

Resultados Novilhas



Resultados Gerais\IA

	2013		2014		2015	
Categoria	N=	P/IA	N=	P/IA	N=	P/IA
GERAL	34661	32%	47832	31%	34710	34%
Novilha	7237	41%	6838	41%	8869	42%
Primípara	9834	32,5%	15581	31%	10013	33%
Multípara	16398	28%	24002	27%	15810	29%
Não info	1192	28%	1411	43%	18	39%

P/IA 30, 60 e perda

Fazenda >100IA

Fazenda <100IA	n=	P/IA 30	P/IA 60	Perda
21	1	0%	0%	.
13	4	25%	25%	0%
40	85	33%	29%	11%
31	3	33%	33%	0%
8	14	36%	36%	0%
20	92	36%	36%	0%
39	13	38%	38%	0%
47	76	41%	41%	0%
19	28	43%	43%	0%
45	76	46%	46%	0%
9	41	46%	46%	0%
11	41	46%	46%	0%
36	88	47%	47%	0%
1	2	50%	50%	0%
42	60	50%	48%	3%
3	48	52%	52%	0%
37	97	53%	53%	0%
49	42	62%	57%	8%
44	23	65%	61%	7%
26	45	67%	67%	0%
35	14	79%	79%	0%
53	2	100%	100%	0%

	n=	P/IA 30	P/IA 60	Perda
38	122	31%	30%	5%
28	214	31%	56%	1%
16	299	33%	33%	1%
30	163	34%	33%	4%
33	637	34%	27%	22%
41	287	34%	34%	1%
17	374	34%	26%	23%
32	105	35%	35%	0%
4	357	38%	38%	0%
25	1006	40%	40%	1%
43	413	41%	41%	1%
7	144	42%	40%	5%
48	527	42%	41%	3%
14	181	43%	41%	4%
12	760	43%	40%	7%
18	245	44%	39%	10%
15	396	45%	43%	3%
46	115	47%	45%	4%
34	350	48%	48%	1%
27	375	49%	47%	2%
6	133	49%	48%	2%
5	261	49%	48%	2%
54	124	51%	49%	3%
29	111	51%	49%	5%
10	148	51%	50%	3%
50	127	52%	51%	2%

P/IA por técnico

Técnico	N=	P/IA 30D	P/IA60	PERDA
5	85	33%	29%	11%
10	1783	37%	32%	13%
3	357	38%	38%	0%
6	1346	39%	38%	1%
11	649	40%	39%	3%
9	2030	41%	41%	0%
13	108	43%	43%	0%
7	381	43%	42%	2%
12	350	48%	48%	1%
8	1139	48%	47%	2%
15	97	53%	53%	0%
2	544	54%	52%	2%

Intervalo entre IA por técnico, P/IA

	n=	Intervalo	DesvPAD	P/IA	% IATF
9	2030	31	18	41%	26%
11	649	33	18	40%	2%
6	1346	34	20	39%	14%
12	350	34	19	48%	0%
2	544	35	20	54%	9%
8	1139	37	22	48%	17%
15	97	41	27	53%	0%
10	1783	48	20	37%	51%
5	85	50	25	33%	95%
13	108	58	16	43%	100%

Tx prenhez estimada IA\Fazenda >100 IA

Fazenda	n=	Intervalo entre IA	Desv pad	P/IA	%IATF	tx serviço	Tx prenhez
7	144	52	26	42%	27%	40%	17%
32	105	42	27	35%	29%	50%	17%
15	396	50	17	45%	83%	42%	19%
16	299	37	20	33%	31%	58%	19%
28	214	33	14	31%	35%	63%	20%
41	287	35	23	34%	30%	61%	21%
38	122	35	18	35%	8%	61%	21%
18	245	40	17	44%	67%	52%	23%
50	127	42	23	52%	7%	50%	26%
25	1006	33	20	40%	9%	65%	26%
43	413	33	20	41%	23%	64%	26%
10	148	40	24	51%	23%	53%	27%
48	527	32	18	42%	0%	66%	28%
46	115	35	14	47%	5%	60%	28%
29	111	38	16	51%	59%	55%	28%
34	350	34	19	48%	0%	61%	30%
5	261	34	20	49%	2%	63%	31%
54	124	32	17	51%	0%	66%	33%
27	375	30	12	49%	11%	71%	35%
12	760	25	12	43%	4%	84%	37%
6	133	25	10	49%	12%	85%	42%

Tx prenhez estimada IA\Fazenda <100 IA

Fazenda	n=	Intervalo entre IA	Desv pad	P/IA	% IATF	tx serviço	Tx prenhez
8	14	55	13	36%	100%	38%	14%
47	76	63	35	41%	67%	33%	14%
40	85	50	25	33%	95%	42%	14%
39	13	57	7	38%	100%	37%	14%
9	41	65	17	46%	100%	32%	15%
36	88	53	31	47%	33%	40%	18%
19	28	47	1	43%	100%	45%	19%
13	4	21	.	25%	100%	100%	25%
37	97	41	27	53%	0%	52%	27%
44	23	50	27	65%	52%	42%	28%
11	41	34	13	46%	2%	62%	29%
45	76	31	17	46%	36%	67%	31%
35	14	47	28	79%	0%	45%	35%
26	45	39	22	67%	2%	53%	36%
49	42	33	22	62%	0%	63%	39%
53	2	49	.	100%	100%	43%	43%

P/IA por raça

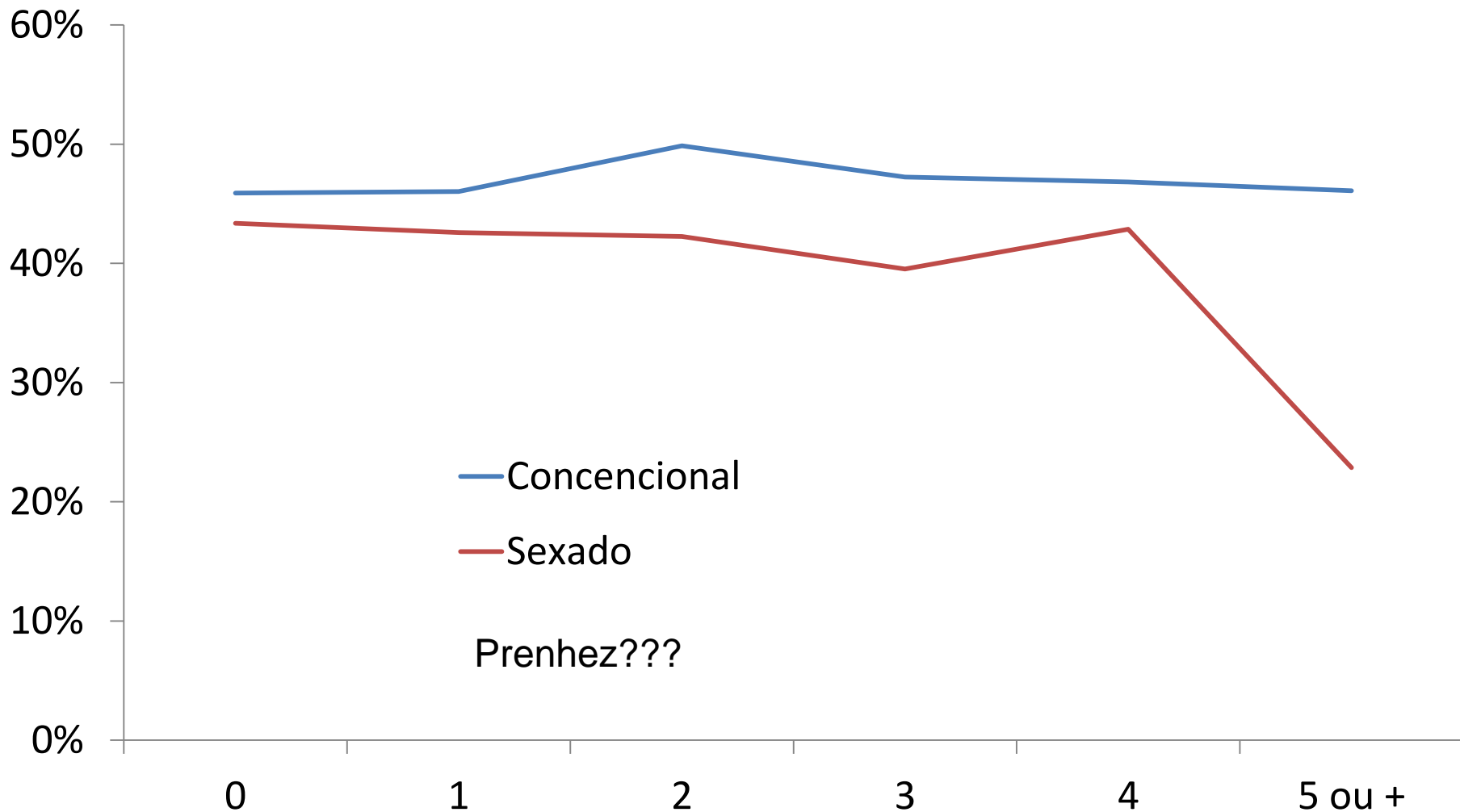
	n=	P/IA 30d
.	1282	35%
Gir	20	25%
Girolando	1503	44%
HPB	5975	43%
Jersey	16	56%
Pardo Suíço Leite	73	36%

P/IA por raça e Sêmen

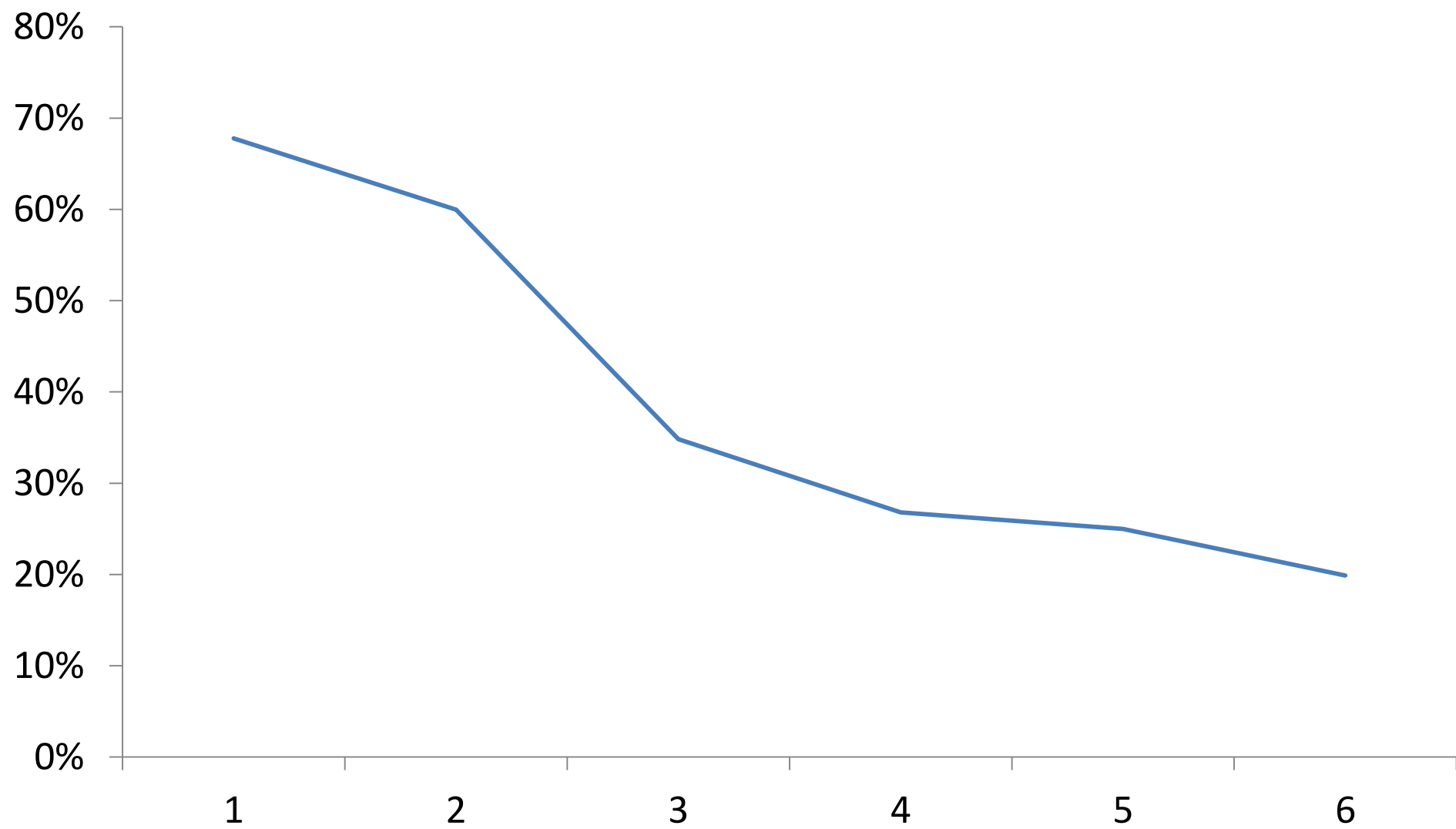
Raça	N=	P/IA
HPB		
Convencional	1698	47%
Sexado	2071	41%
Girolando		
Convencional	269	45%
Sexado	116	48%
Jersey		
Convencional	7	57%
Sexado	8	50%

52% dos dados é sêmen sexado

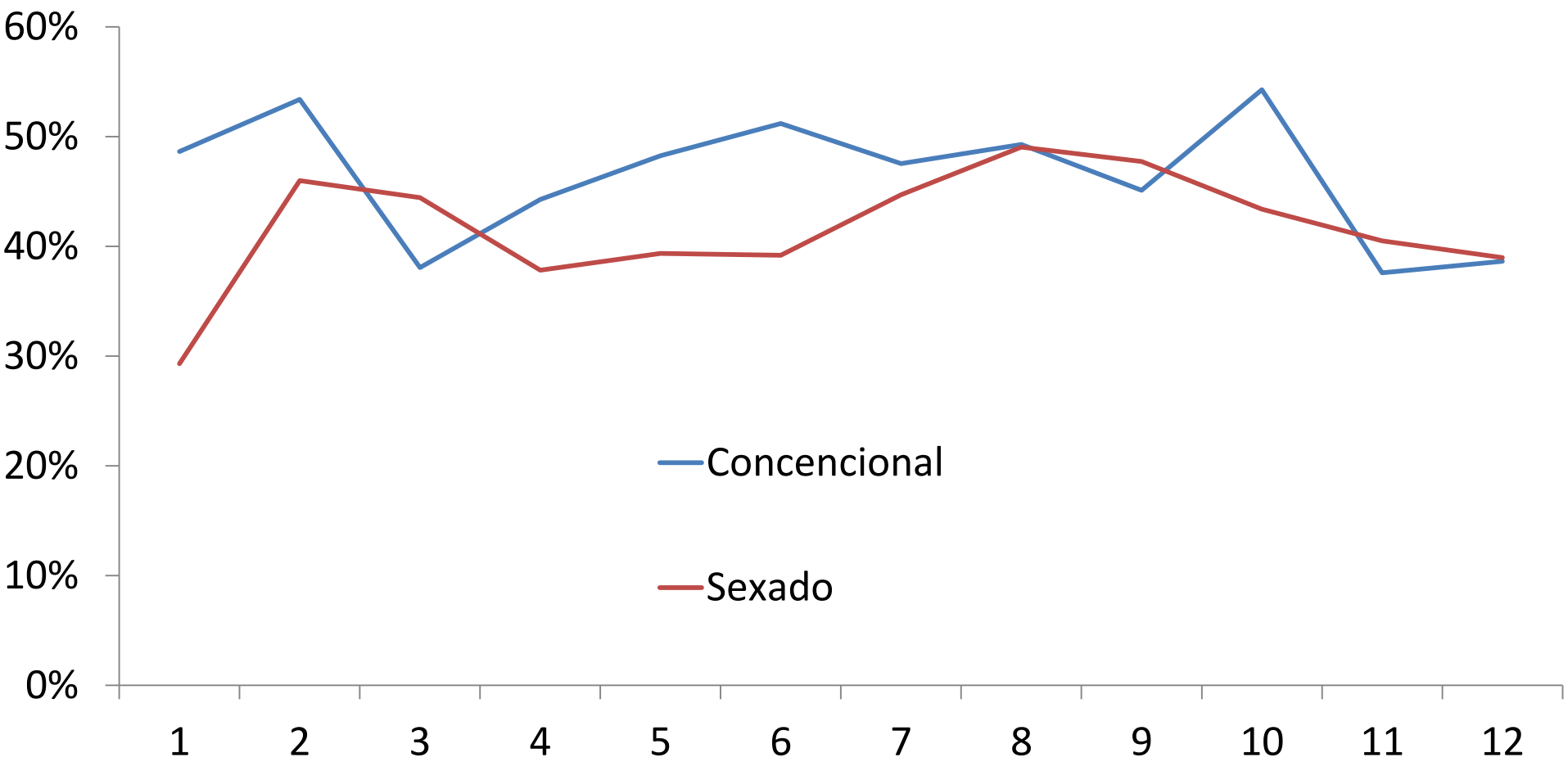
P/IA por tipo de semen e nº coberturas



% uso de sêmen sexado por nº coberturas



Mês da IA



P/IA por técnico e sêmen

Técnico	Convencional		Sexado		Diferença
	n=	P/IA	n=	P/IA	
8	530	46%	609	50%	-4%
2	342	54%	199	53%	1%
3	173	42%	167	34%	9%
9	809	46%	1215	37%	9%
7	55	51%	5	40%	11%

Diferença por fazenda entre sêmen

fazenda	n=	convencional	n=	Sexado	diferença
47	74	39%	2	100%	-61%
27	162	41%	213	54%	-14%
50	56	45%	71	58%	-13%
28	75	29%	139	32%	-3%
10	83	51%	65	52%	-2%
5	73	52%	188	48%	4%
46	24	50%	91	46%	4%
6	42	52%	91	47%	5%
45	57	47%	19	42%	5%
26	20	70%	25	64%	6%
12	236	49%	524	41%	8%
4	173	42%	167	34%	9%
42	55	51%	5	40%	11%
36	57	51%	31	39%	12%
41	89	44%	196	29%	15%
49	30	67%	12	50%	17%
43	53	64%	356	37%	27%

Cio ou protocolo na P/IA

	N=	Convencional	N=	sexado
Cio	1349	51%	1998	43%
IATF	645	37%	197	24%

Efeito do animal protocolado, ou do protocolo?

Central

n=	Convencional	n=	Sexado	Diferença
1167	47%	1086	46%	0%
192	51%	194	47%	4%
210	45%	682	34%	11%
2	50%			
85	62%	24	67%	-4%
42	55%	14	43%	12%
		17	41%	