

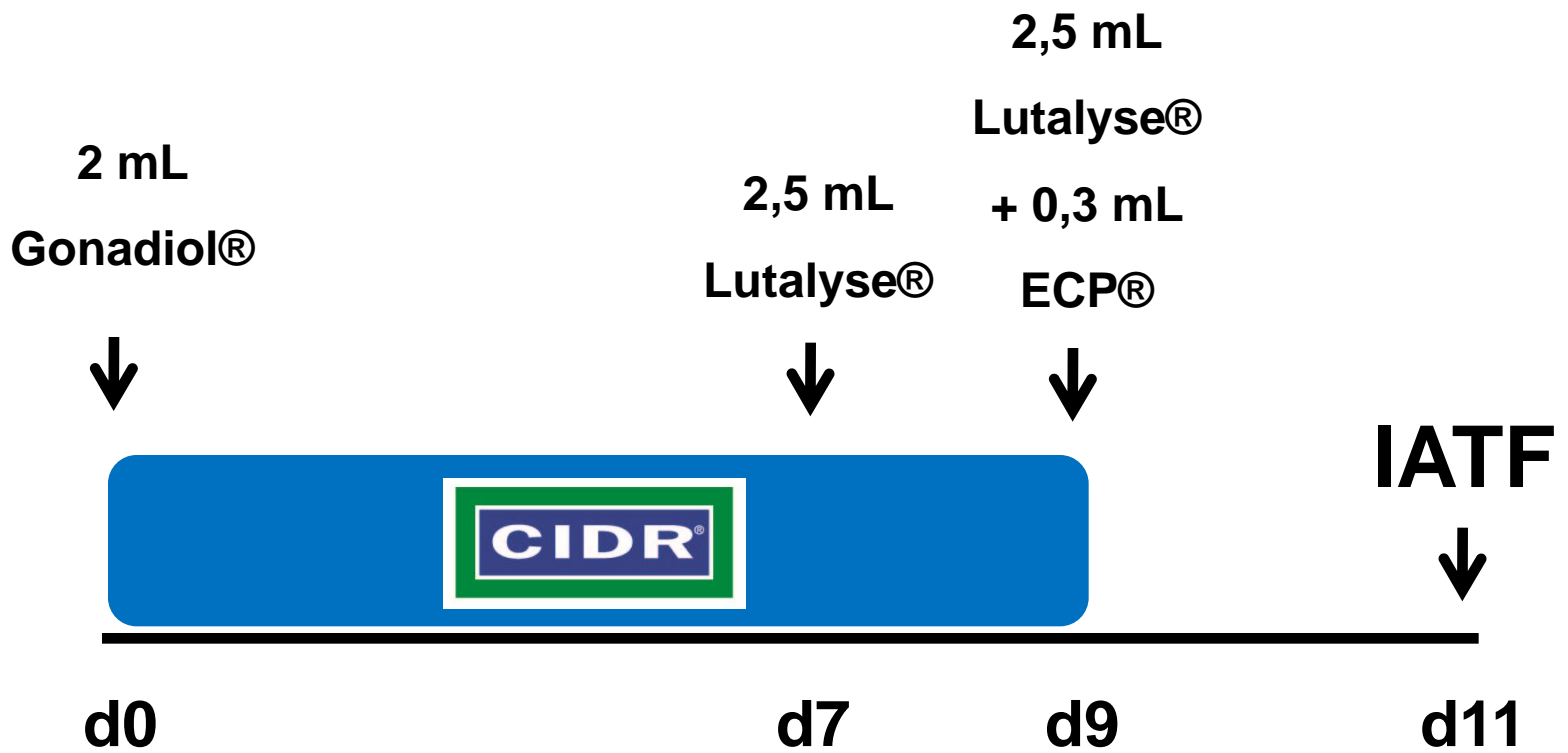
FECHAMENTO DE DADOS GERAR LEITE – MG 2016

Resultados Novilhas



Resultados Gerais\IA

	2013		2014		2015	
Categoria	N=	P/IA 30d	N=	P/IA 30d	N=	P/IA 30d
GERAL	34661	32%	47832	31%	25760	34%
Novilha	7237	41%	6838	41%	4617	45%
Primípara	9834	32,5%	15581	31%	6355	36%
Múltipara	16398	28%	24002	27%	9607	32%
Não info	1192	28%	1411	43%	5181	25%



P/IA 30d

>50IA

Fazenda	n=	P/IA
26	106	17%
115	97	29%
10	135	36%
99	899	37%
119	126	37%
110	54	39%
100	291	40%
112	60	40%
120	2325	50%
108	56	55%

<50IA

Fazenda	n=	P/IA
50	1	0%
65	1	0%
96	1	0%
127	1	0%
58	2	0%
61	2	0%
123	4	0%
87	34	21%
71	28	21%
9	4	25%
15	8	25%
107	16	25%
8	26	27%
111	11	27%
17	13	31%
131	9	33%
106	16	38%
117	21	38%
109	9	44%
125	9	44%
12	2	50%
74	2	50%
114	13	54%
118	22	55%
94	33	55%
75	9	56%
92	16	56%
19	7	57%
124	16	63%
80	14	64%
126	3	67%
41	9	67%
105	4	75%
79	12	75%
84	5	80%
85	13	85%
91	27	89%
55	1	100%
101	1	100%
22	2	100%
95	2	100%
128	3	100%
90	8	100%
93	12	100%
97	16	100%

P/IA 30, 60 e perda

>50IA

Fazenda	n=	P/IA 30d	P/IA 60d	perda
110	54	39%	39%	0%
108	56	55%	55%	0%
115	97	29%	29%	0%
26	106	17%	17%	0%
119	126	37%	37%	0%
100	113	100%	98%	2%
120	958	100%	97%	3%
112	60	40%	38%	4%
10	135	36%	34%	4%

<50IA

Fazenda	n=	P/IA 30d	P/IA 60d	perda
55	1	100%	100%	0%
12	2	50%	50%	0%
22	2	100%	100%	0%
74	2	50%	50%	0%
95	2	100%	100%	0%
105	3	100%	100%	0%
126	3	67%	67%	0%
128	3	100%	100%	0%
9	4	25%	25%	0%
19	7	57%	57%	0%
15	8	25%	25%	0%
90	8	100%	100%	0%
41	9	67%	67%	0%
75	9	56%	56%	0%
109	9	44%	44%	0%
125	9	44%	44%	0%
131	9	33%	33%	0%
111	11	27%	27%	0%
79	12	75%	75%	0%
17	13	31%	31%	0%
114	13	54%	54%	0%
80	14	64%	64%	0%
92	16	56%	56%	0%
106	16	38%	38%	0%
107	16	25%	25%	0%
124	16	63%	63%	0%
117	21	38%	38%	0%
118	22	55%	55%	0%
8	26	27%	27%	0%
91	27	89%	89%	0%
71	28	21%	21%	0%
94	33	55%	55%	0%
97	16	100%	94%	6%
93	12	100%	83%	17%

Tx prenhez estimada

Fazenda	N=	Intervalo entre IA	Desv pad	Tx serviço	P/IA	Tx. Prenhez
61	2	58	13	36%	0%	0%
58	2	70	48	30%	0%	0%
115	15	76	23	28%	29%	8%
110	12	99	31	21%	39%	8%
107	6	60	26	35%	25%	9%
111	3	61	34	34%	27%	9%
119	66	75	30	28%	37%	10%
117	4	67	11	32%	38%	12%
94	16	83	33	25%	55%	14%
106	5	57	15	37%	38%	14%
108	25	69	18	30%	55%	17%
112	29	47	9	45%	40%	18%
118	9	47	3	45%	55%	24%
92	4	29	20	73%	56%	41%
97	6	48	27	44%	100%	44%
91	7	29	12	72%	89%	64%

P/IA por raça

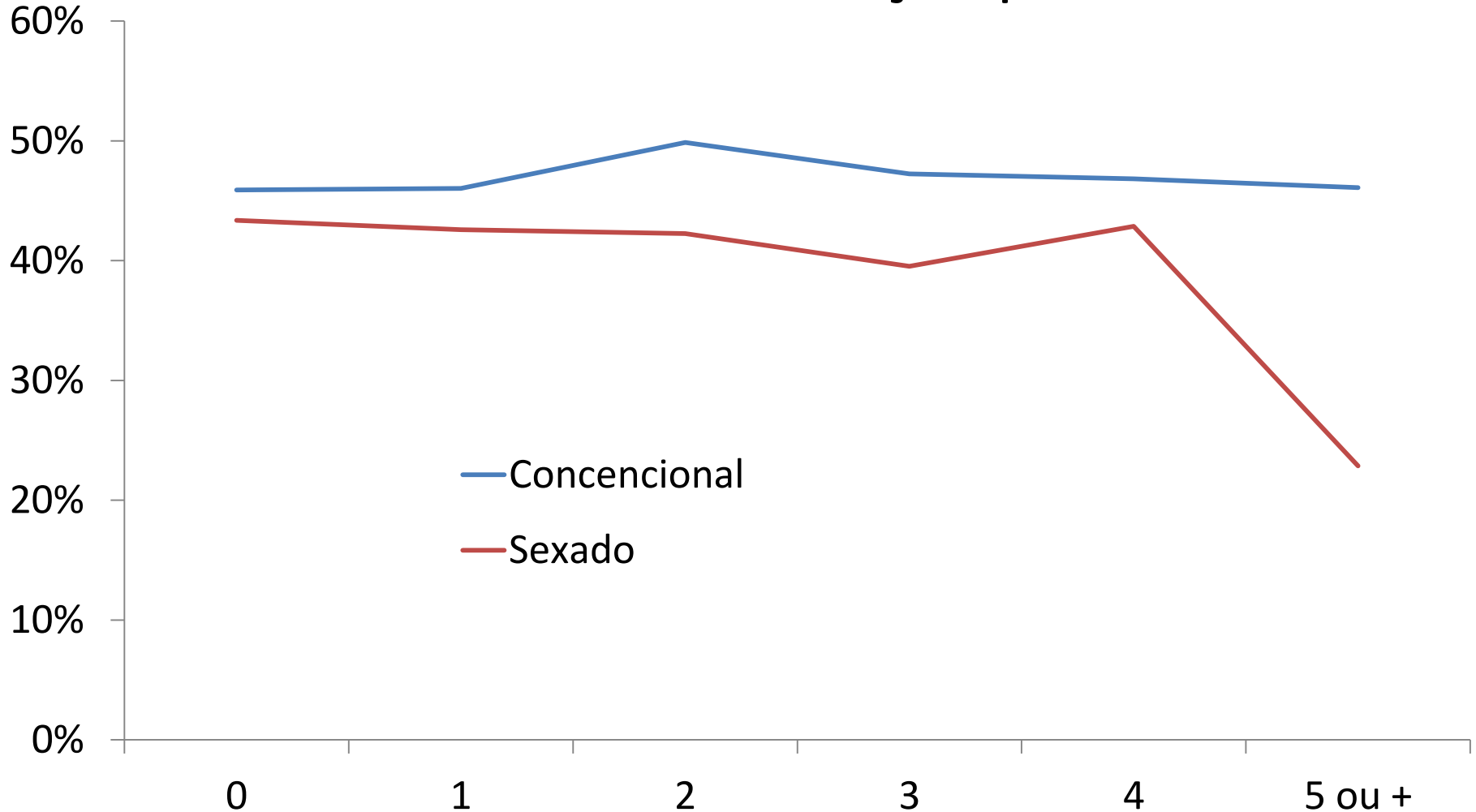
	n=	P/IA
Holandesa	1354	41%
GIROLANDO	2204	41%
GIR	82	48%
Jersey	2	50%
jersolando	808	61%
composto	23	87%
Pardo Suíço	1	100%

P/IA por raça e Sêmen

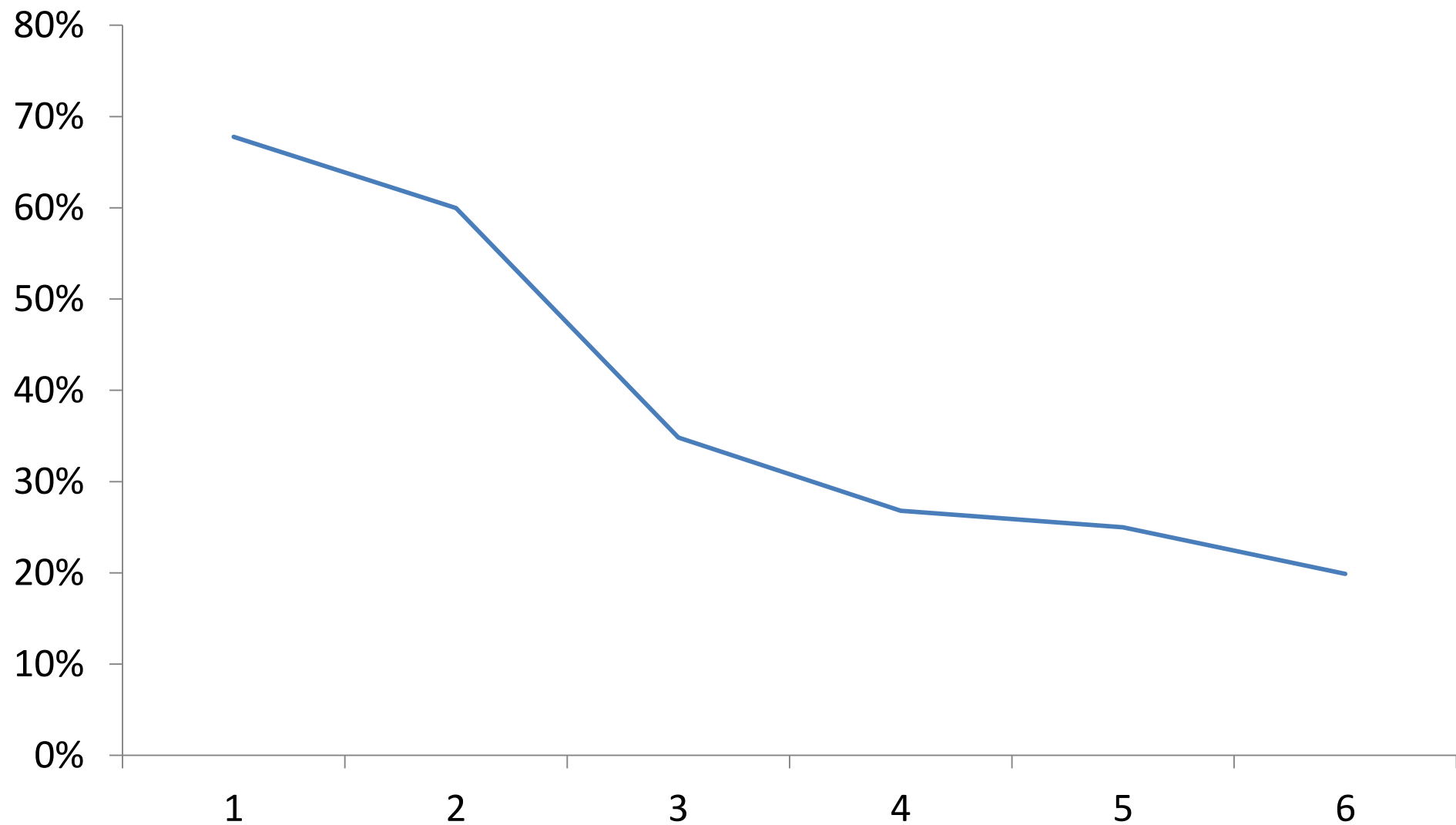
	n=	P/IA
Geral		
Não info	3480	47%
Convencional	633	42%
Sexado	504	33%
Girolando		
Convencional	433	42%
Sexado	432	33%
Holandesa		
Convencional	136	36%
Sexado	15	33%

GERAR RIBEIRÃO - P/IA por tipo de semen e nº coberturas

MG – não tinha informação para análise



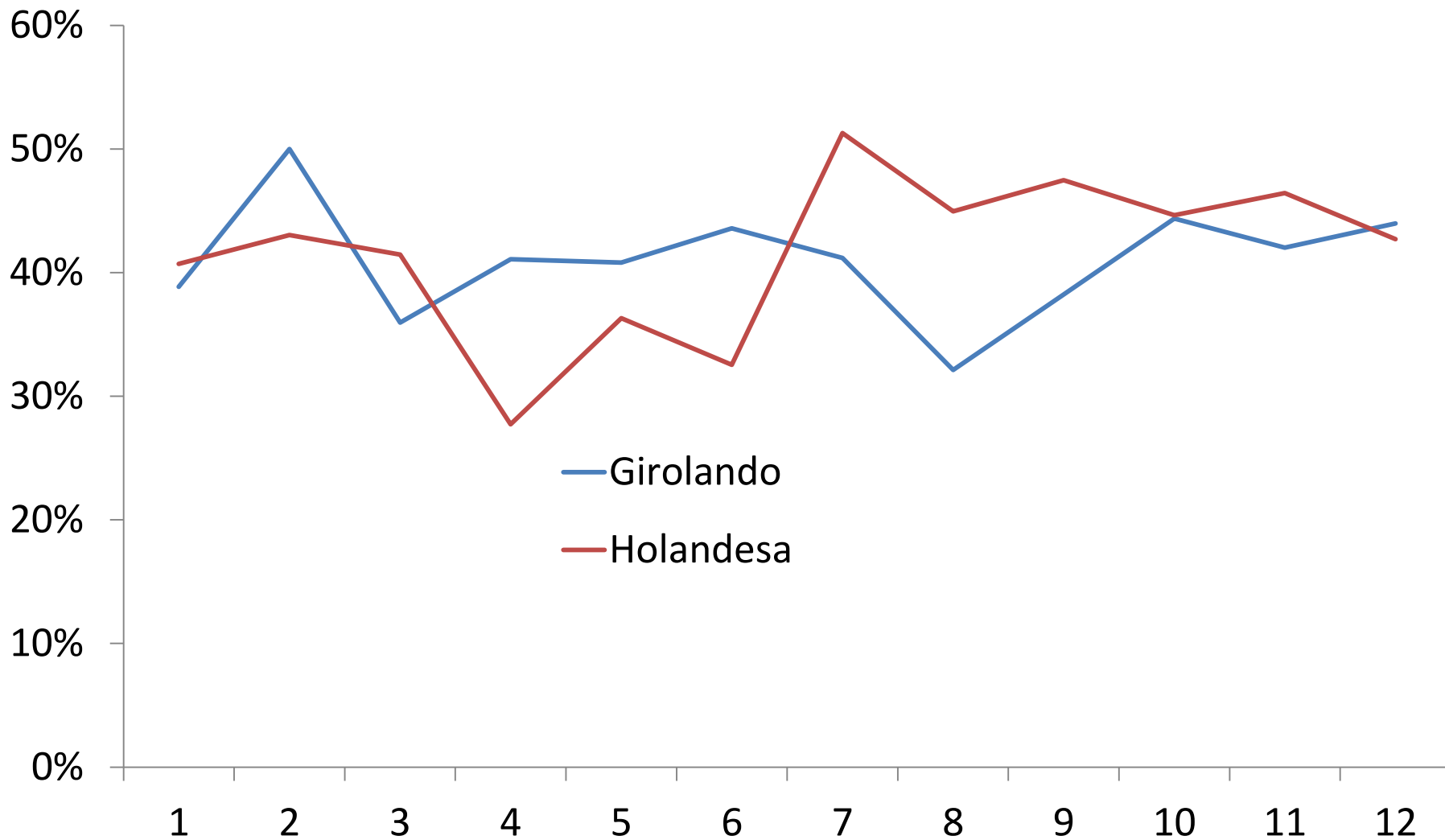
GERAR RIBEIRÃO % uso de sêmen sexado por nº coberturas



GERAR RIBEIRÃO P/IA por técnico e sêmen

Técnico	Convencional		Sexado		Diferença
	n=	P/IA	n=	P/IA	
8	530	46%	609	50%	-4%
2	342	54%	199	53%	1%
3	173	42%	167	34%	9%
9	809	46%	1215	37%	9%
7	55	51%	5	40%	11%

Mês da IA



Cio ou protocolo na P/IA

	N=	Convencional
Cio	1884	44%
IATF	2733	45%