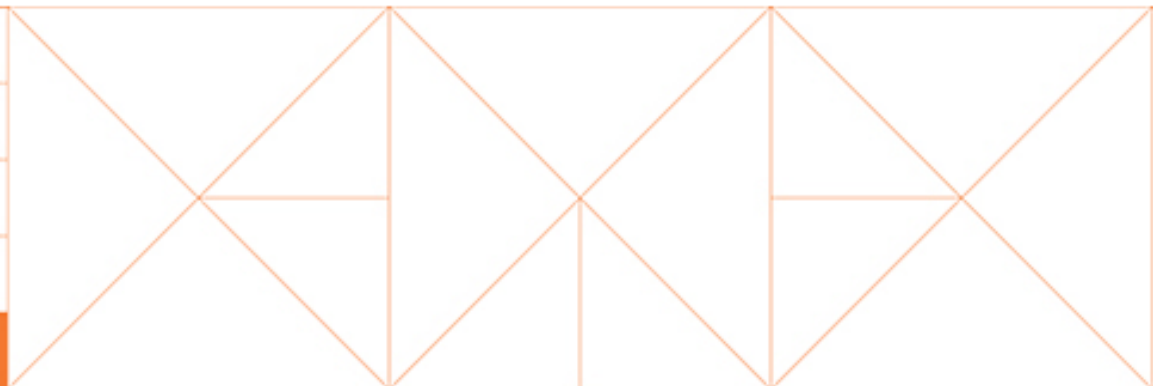


g	e	r	a	r
g	e	r	a	r
g	e	r	a	r
g	e	r	a	r
g	e	r	a	r



FAZ
DIFERENÇA
FAZER
PARTE

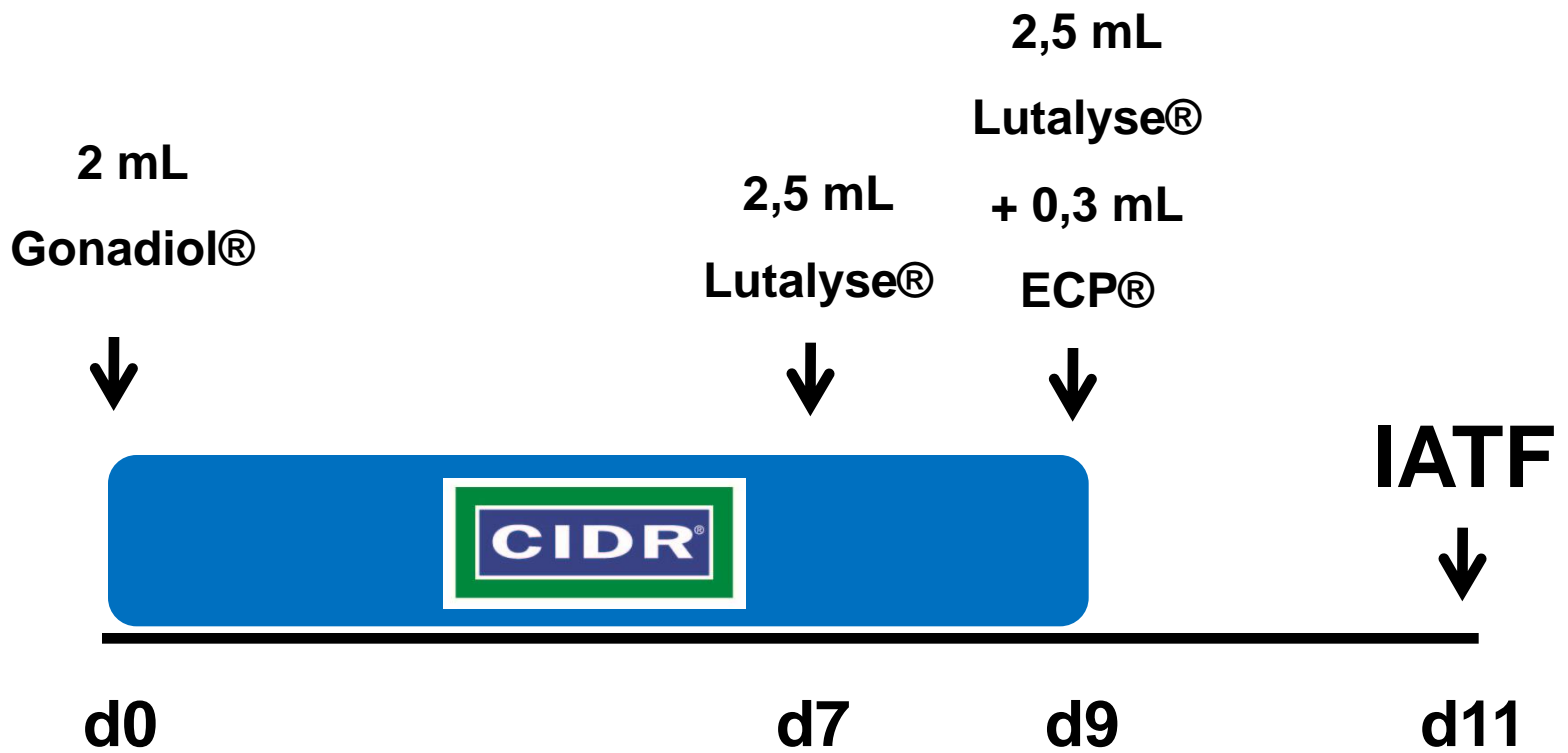
FECHAMENTO DE DADOS GERAR LEITE – Goiás 2016

Resultados Novilhas



Resultados Gerais\IA

2015		
Categoria	N=	P/IA
GERAL	27304	35%
Novilha	6132	45%
Primípara	9543	33%
Múltipara	10924	30%
Não info	705	41%



P/IA 30d

Faz	N=	P/IA
27	2	0%
37	4	0%
16	11	18%
18	86	29%
30	62	32%
8	297	35%
14	19	37%
36	70	39%
10	744	40%
15	53	42%
4	160	42%
32	182	42%
24	183	43%
3	201	43%
2	28	43%
9	177	43%
1	522	45%
12	73	45%
21	13	46%
11	2955	48%
6	50	50%
19	8	50%
20	10	50%
35	2	50%
7	51	51%
31	91	52%
17	19	63%
33	59	92%

Manutenção da gestação

Faz	N=	manutenção da gestação
16	2	50%
14	7	71%
19	4	75%
18	25	76%
9	76	76%
6	25	80%
20	5	80%
12	33	82%
15	22	82%
7	26	85%
31	47	85%
24	78	86%
30	20	90%
33	54	91%
32	77	91%
17	12	92%
36	27	93%
10	295	99%
1	235	99%
11	1414	100%
2	12	100%
3	86	100%
4	67	100%
8	104	100%
21	6	100%

Tx prenhez estimada

Fazenda	N=	Intervalo entre IA	Desv pad	Tx serviço	P/IA	Tx. Prenhez
2	8	62	37	34%	43%	15%
32	54	47	23	45%	42%	19%
3	93	43	27	49%	43%	21%
35	2	49	10	43%	50%	21%
1	250	41	28	52%	45%	23%
8	82	31	19	68%	35%	24%
10	380	35	21	60%	40%	24%
4	74	36	22	58%	42%	24%
11	1193	33	21	63%	48%	30%

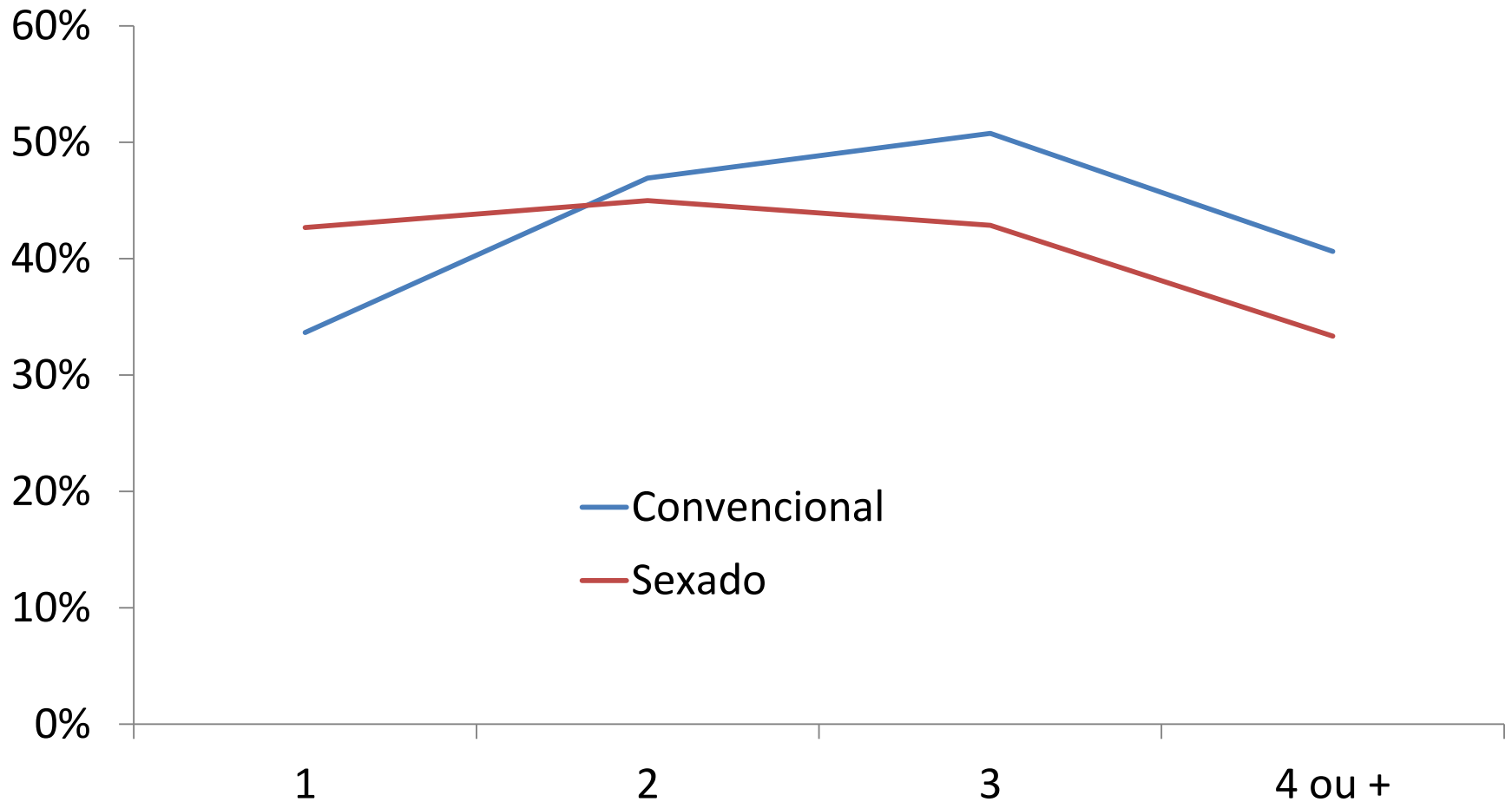
P/IA por raça

	n=	P/IA
Gir Leiteiro	647	30%
Holandesa	2349	42%
Mestiça	2110	46%
NI	782	47%
Pardo Suiço Leite	10	60%
Nelore	233	99%
Jersey	1	100%

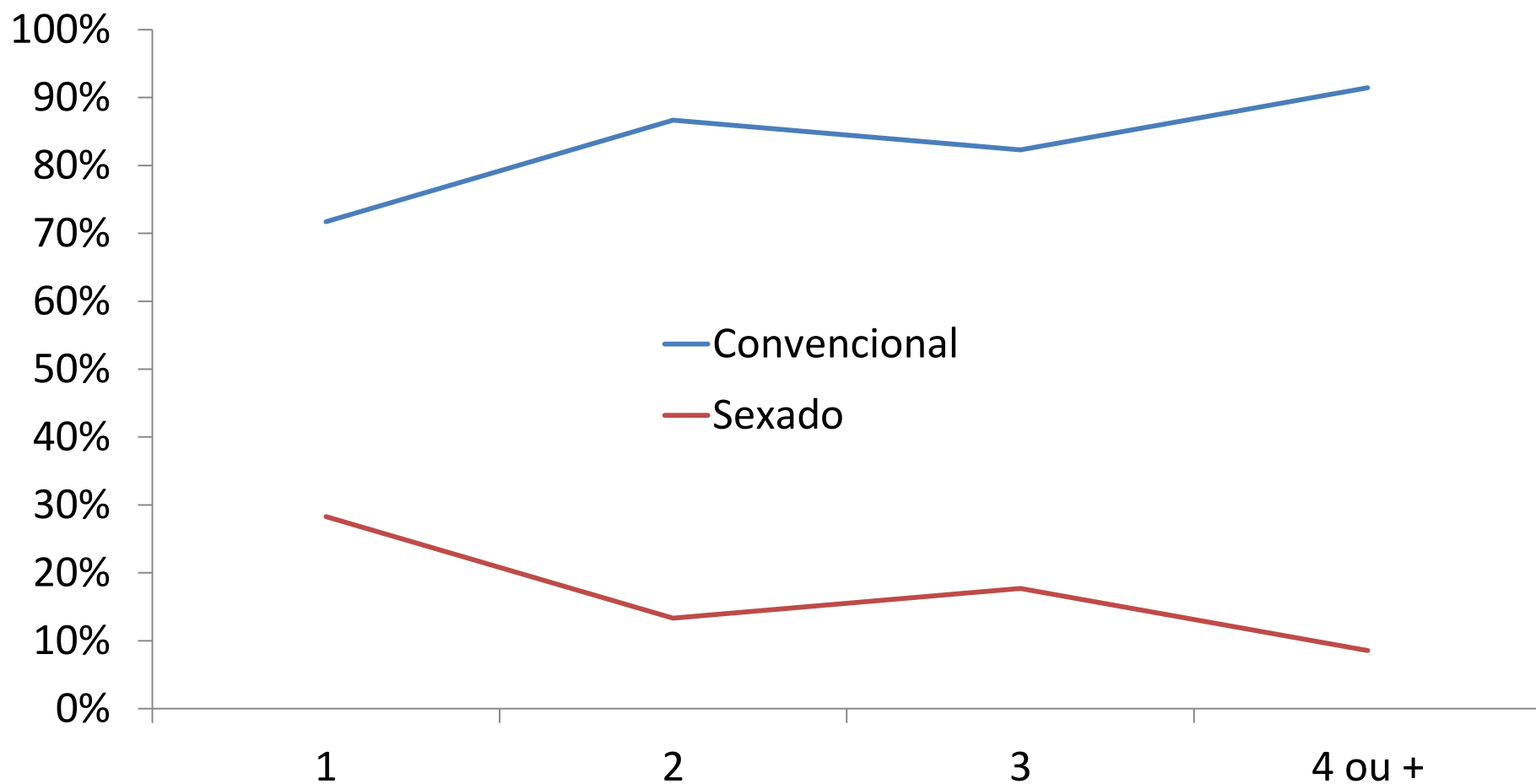
P/IA por raça e Sêmen

	n=	P/IA
Geral		
Não info	467	41%
Convencional	122	43%
Holandesa		
Convencional	442	41%
sexado	104	48%
Mestiça		
Convencional	25	32%
sexado	18	11%

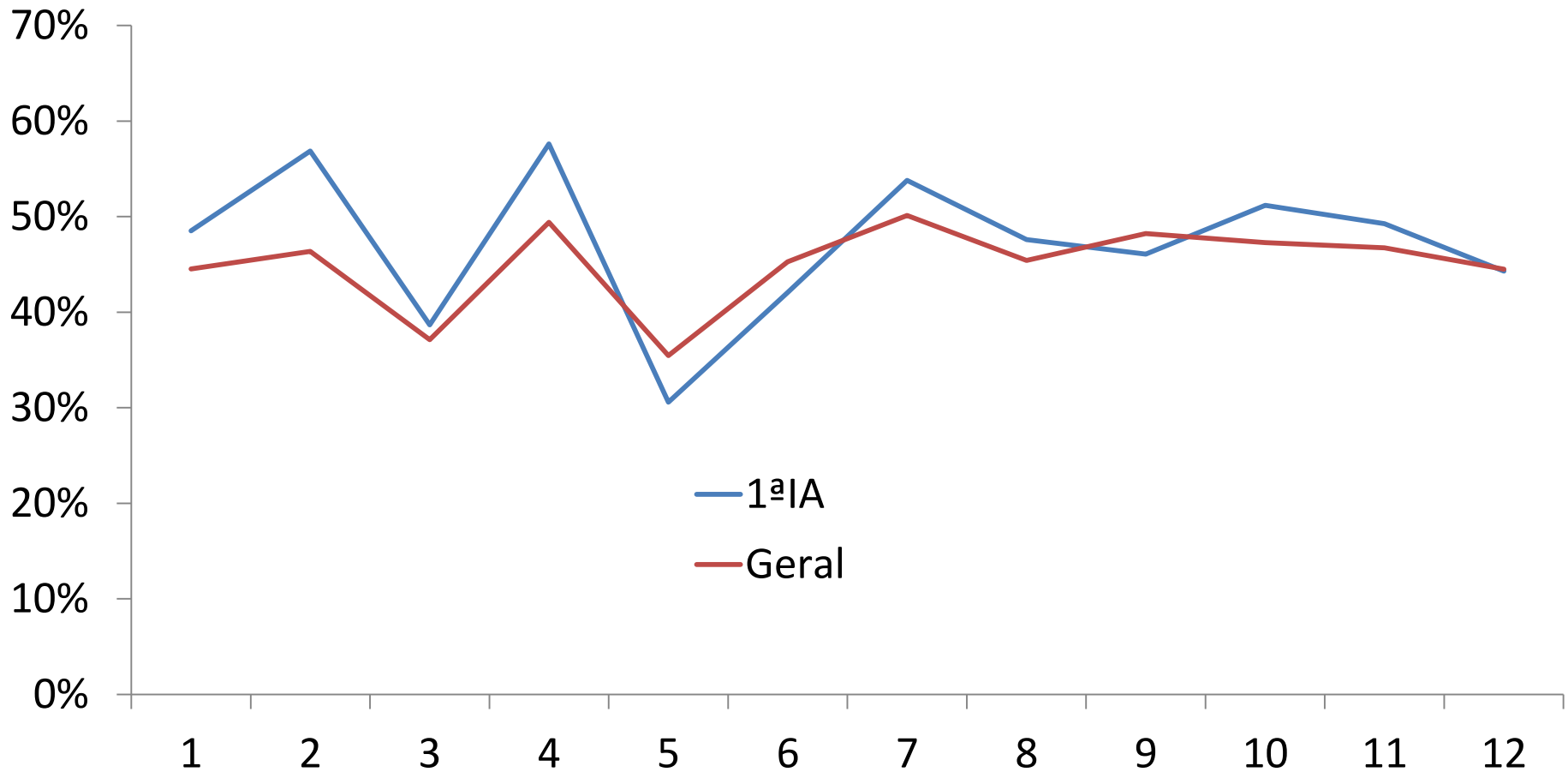
P/IA por tipo de semen e nº coberturas



% uso de sêmen por nº coberturas



Mês da IA



Cio ou protocolo na P/IA

	n=	P/IA
Cio	4709	47%
IATF	1241	35%

Tipo do protocolo

	n=	P/IA
.	5491	46%
A	343	35%
B	75	27%
C	223	40%

Cio vs. protocolo por raça

	Cio		IATF	
	n=	P/IA	n=	P/IA
.	289	45%	311	35%
Gir Leiteiro	367	31%	280	29%
Holandesa	1884	44%	465	36%
Jersey	1	100%		
Mestiça	1927	47%	183	40%
Nelore	231	100%	2	0%

Cio vs. IATF por sêmen

		n=	P/IA
Cio	C	245	45%
	sexado	102	41%
IATF	C	222	36%
	sexado	20	50%