

FECHAMENTO DE DADOS GERAR LEITE SP/SUL de MINAS 2016

Resultados em Primíparas e Multíparas



Resultados Gerais\IA

	2013		2014		2015	
Categoria	N=	P/IA	N=	P/IA	N=	P/IA
GERAL	34661	32%	47832	31%	34710	34%
Novilha	7237	41%	6838	41%	8869	42%
Primípara	9834	32,5%	15581	31%	10013	33%
Multípara	16398	28%	24002	27%	15810	29%
Não info	1192	28%	1411	43%	18	39%

O que fazer para melhorar???

P/IA por técnico

Técnico	n=	P/IA 30d	P/IA 60d	Perda
12	1269	22%	18%	15%
3	1579	22%	22%	0%
5	89	25%	20%	18%
6	2028	26%	25%	5%
11	1424	27%	24%	9%
8	4673	28%	27%	6%
10	3921	31%	24%	22%
7	1295	32%	30%	6%
14	722	33%	33%	0%
13	1422	33%	31%	5%
4	686	35%	28%	21%
9	4205	36%	36%	0%
1	316	39%	39%	0%
2	1585	39%	37%	6%
15	627	41%	41%	0%

Resultados por fazenda

Fazenda	<300 IA	N IA	P/IA	30 P/IA	60 perda
52	144	20%	20%	0%	
40	89	25%	20%	18%	
30	241	28%	24%	16%	
45	243	29%	26%	10%	
19	71	30%	27%	10%	
11	295	31%	30%	3%	
46	296	32%	32%	0%	
26	90	33%	32%	3%	
23	172	36%	34%	5%	
47	291	36%	35%	3%	
51	66	36%	36%	0%	
8	35	37%	37%	0%	
42	295	38%	32%	16%	
55	229	38%	38%	0%	
53	26	38%	38%	0%	
32	222	41%	40%	4%	
3	112	43%	43%	0%	
50	261	43%	40%	6%	
9	98	46%	44%	4%	
39	79	48%	42%	13%	
13	20	50%	50%	0%	
1	37	51%	49%	5%	
6	253	53%	51%	3%	
44	49	53%	49%	8%	
31	12	58%	50%	14%	
21	24	58%	58%	0%	
35	44	59%	57%	4%	

Fazenda	>300 IA	N IA	P/IA	30 P/IA	60 perda
34	1269	22%	18%	15%	
16	664	22%	21%	1%	
4	1579	22%	22%	0%	
56	553	22%	20%	10%	
28	384	23%	57%	0%	
17	1265	23%	15%	34%	
48	899	25%	23%	10%	
5	1011	26%	25%	4%	
54	402	26%	24%	9%	
20	531	26%	26%	2%	
27	1937	27%	25%	8%	
25	1069	28%	26%	7%	
36	476	29%	26%	7%	
38	525	29%	27%	7%	
10	419	32%	30%	6%	
33	1398	32%	23%	30%	
41	594	33%	32%	4%	
14	357	34%	32%	4%	
2	686	35%	28%	21%	
12	1755	35%	32%	9%	
22	578	36%	36%	0%	
49	325	37%	34%	8%	
7	382	37%	34%	9%	
43	681	37%	35%	4%	
24	316	39%	39%	0%	
15	574	41%	40%	2%	
29	324	41%	33%	19%	
37	627	41%	41%	0%	
18	467	46%	43%	7%	

Del médio para 1ª IA por técnico

Técnico	N 1ªIA	Del médio	Desvio padrão	P/ 1ª IA	% IATF	Del médio IATF
8	1243	57	17	30%	69%	63
9	1363	63	26	38%	79%	66
11	441	64	17	28%	71%	68
3	268	65	40	22%	100%	65
10	296	67	74	45%	81%	64
12	334	67	39	25%	84%	68
13	605	73	33	38%	85%	76
6	647	74	39	29%	40%	89
2	609	74	31	41%	62%	74
4	311	81	22	39%	100%	81
5	17	95	71	24%	100%	95
1	154	127	66	80%	64%	136

Qual é o PVE???

DEL médio e intervalos entre 1ª, 2ª e 3ª IA

técnico	1ª IA	2ª IA	3ª IA	intervalo entre 1ª e 2ª	intervalo entre 2ª e 3ª	Média	P/IA geral
1	127	117	111	-10	-6	-8	39%
10	67	75	127	7	52	30	31%
8	57	96	133	39	37	38	28%
12	67	106	146	39	40	39	22%
9	63	104	143	41	39	40	36%
6	74	123	163	49	40	45	26%
11	64	111	155	46	44	45	27%
13	73	125	171	52	46	48	33%
3	65	112	163	47	51	48	22%
4	81	131	184	51	52	51	35%
2	74	126	186	52	59	55	39%
5	95	116	214	22	98	59	25%

O que isso representa??

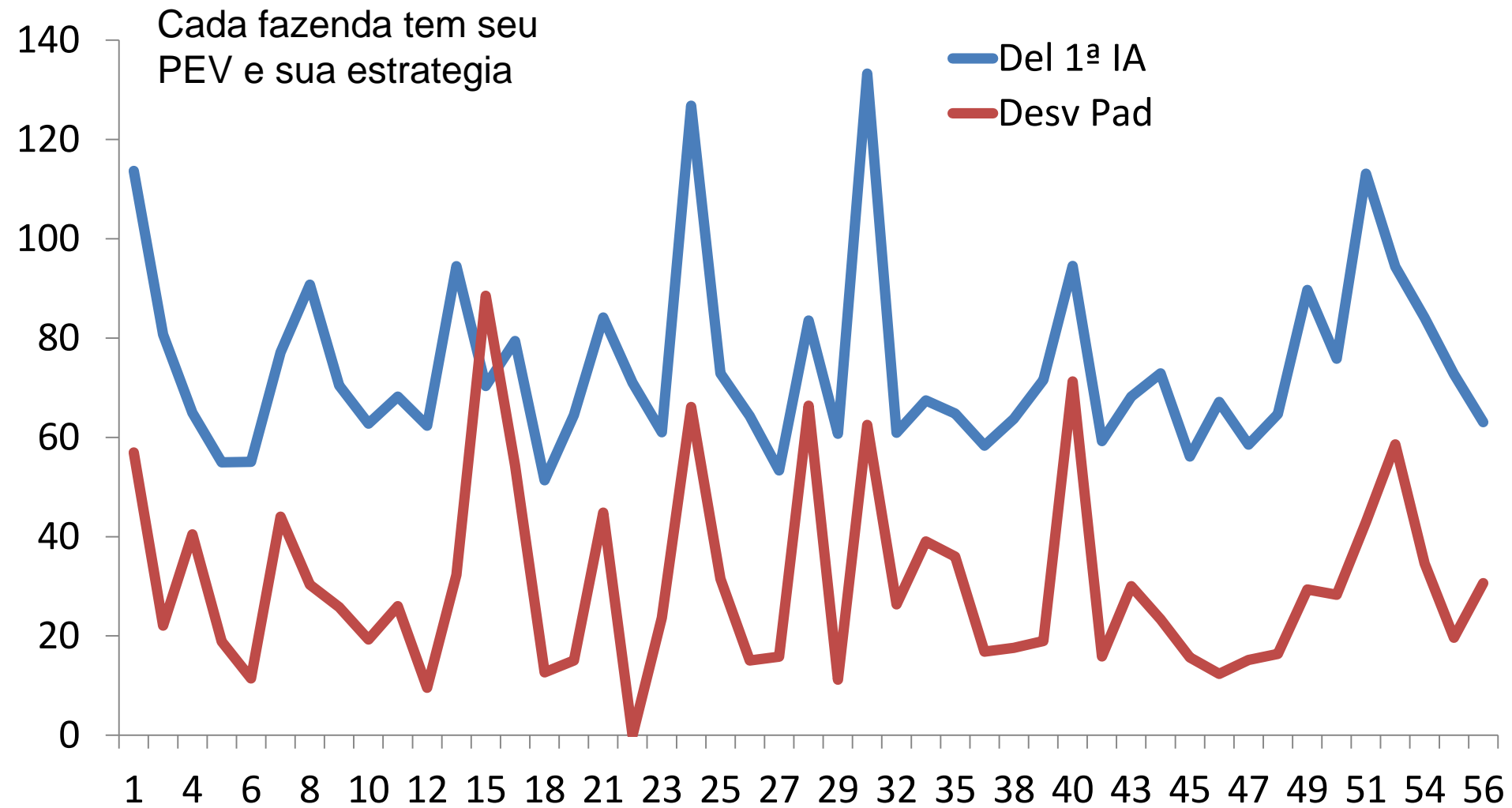
Intervalo entre IA > 100 IA

faz	n 1ªIA	Del médio			Intervalo			P/IA	%IATF
		1ª IA	2ª IA	3ª IA	1ª e 2ª	2ª e 3ª	Média		
24	154	127	117	111	-10	-6	-8	39%	58%
12	554	62	93	126	31	32	32	35%	49%
6	132	55	93	121	38	28	33	53%	65%
27	456	53	91	125	38	35	36	27%	48%
5	247	55	91	128	36	36	36	26%	47%
41	184	59	98	136	38	38	38	33%	55%
36	135	58	100	137	41	37	39	29%	60%
34	334	67	106	146	39	40	39	22%	76%
18	192	51	89	131	38	42	40	46%	59%
10	129	63	104	144	42	40	41	32%	67%
11	114	68	104	150	36	46	41	31%	16%
25	348	73	116	158	43	42	43	28%	31%
15	198	70	113	157	43	43	43	41%	83%
28	117	84	143	171	60	27	43	23%	47%
47	108	59	102	146	43	44	44	36%	78%
38	176	64	109	152	46	43	44	29%	60%
48	265	65	111	156	47	45	46	25%	63%
16	185	79	141	175	62	33	48	22%	47%
56	161	63	111	160	48	49	48	22%	61%
4	268	65	112	163	47	51	49	22%	78%
43	230	68	117	171	48	54	51	37%	56%
2	311	81	131	184	51	52	51	35%	100%
49	121	90	139	199	49	60	54	37%	27%
50	108	76	127	206	52	79	65	43%	62%
55	159	73	130	285	57	156	106	38%	100%

O que isso representa??

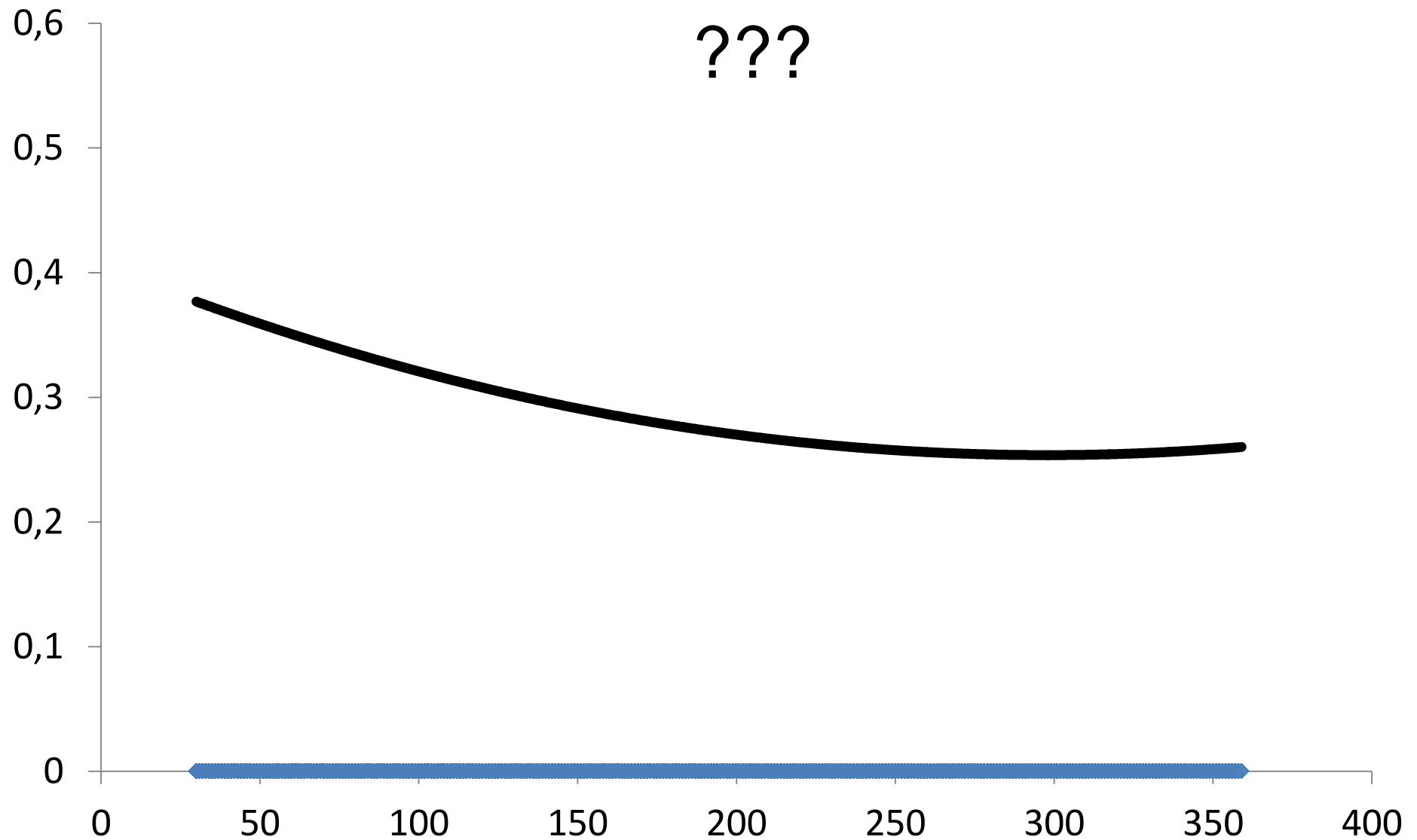
Intervalo entre IA < 100 IA	Del médio					Intervalo				
	faz	n 1ªIA	1ª IA	2ª IA	3ª IA	1ª e 2ª	2ª e 3ª	Média	P/IA	%IATF
31	4	133	122	141	-11	19	4	58%	100%	
22	1	71	68,7	114	-2	45	22	36%	100%	
21	15	84	162	151	78	-11	34	58%	100%	
23	74	61	90,2	130	29	39	34	36%	33%	
45	75	56	91,8	126	36	34	35	29%	52%	
32	98	61	112	142	51	30	40	41%	51%	
46	93	67	115	160	47	45	46	32%	92%	
19	33	64	121	159	56	38	47	30%	100%	
7	69	77	114	175	37	60	49	37%	56%	
9	43	70	132	169	62	37	49	46%	100%	
29	86	61	109	160	48	51	49	41%	61%	
39	34	73	112	174	41	61	51	48%	100%	
35	27	65	115	170	50	55	52	59%	39%	
54	88	84	140	198	56	58	57	26%	37%	
40	17	95	116	214	22	98	60	25%	85%	
53	11	94	217	215	123	-2	60	38%	100%	
44	29	73	137	197	64	61	62	53%	35%	
26	35	64	117	196	52	79	66	33%	43%	
51	32	113	200	245	87	45	66	36%	100%	
1	19	114	151	271	37	120	79	51%	100%	
8	16	91	160	252	69	92	80	37%	100%	
13	4	95	130	257	36	127	81	50%	100%	

Del médio para 1a. IA e desv pad

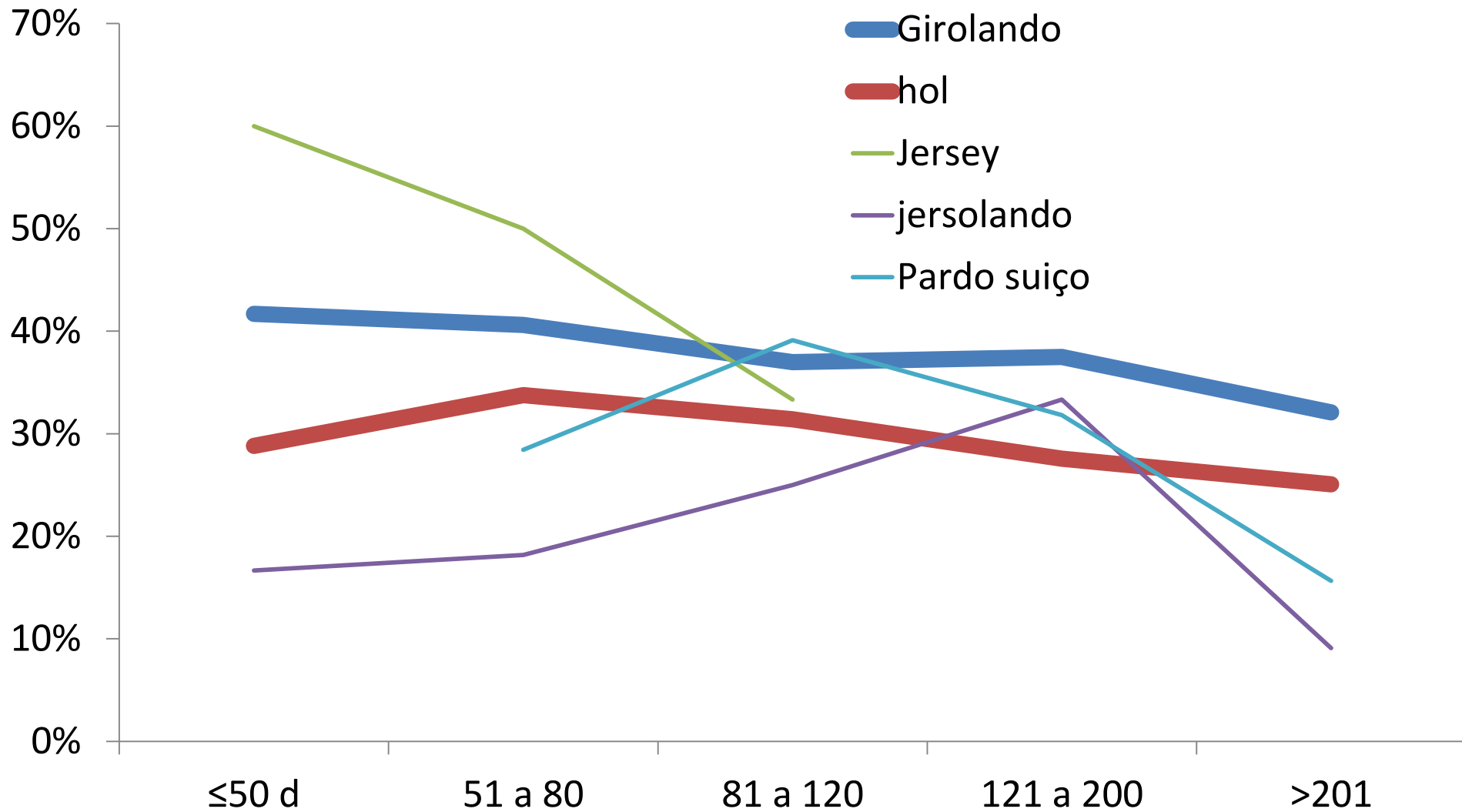


P/IA por DEL

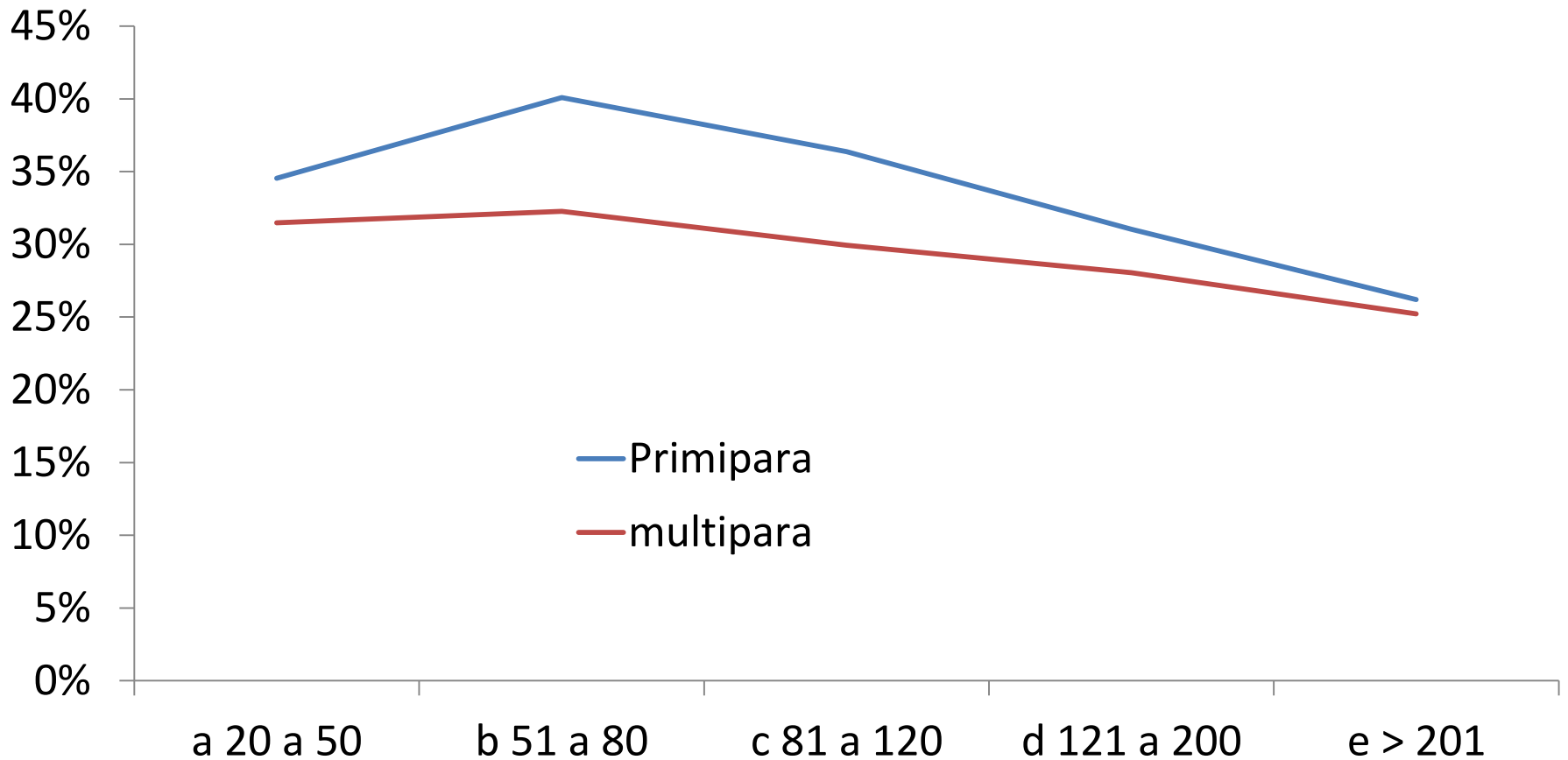
???



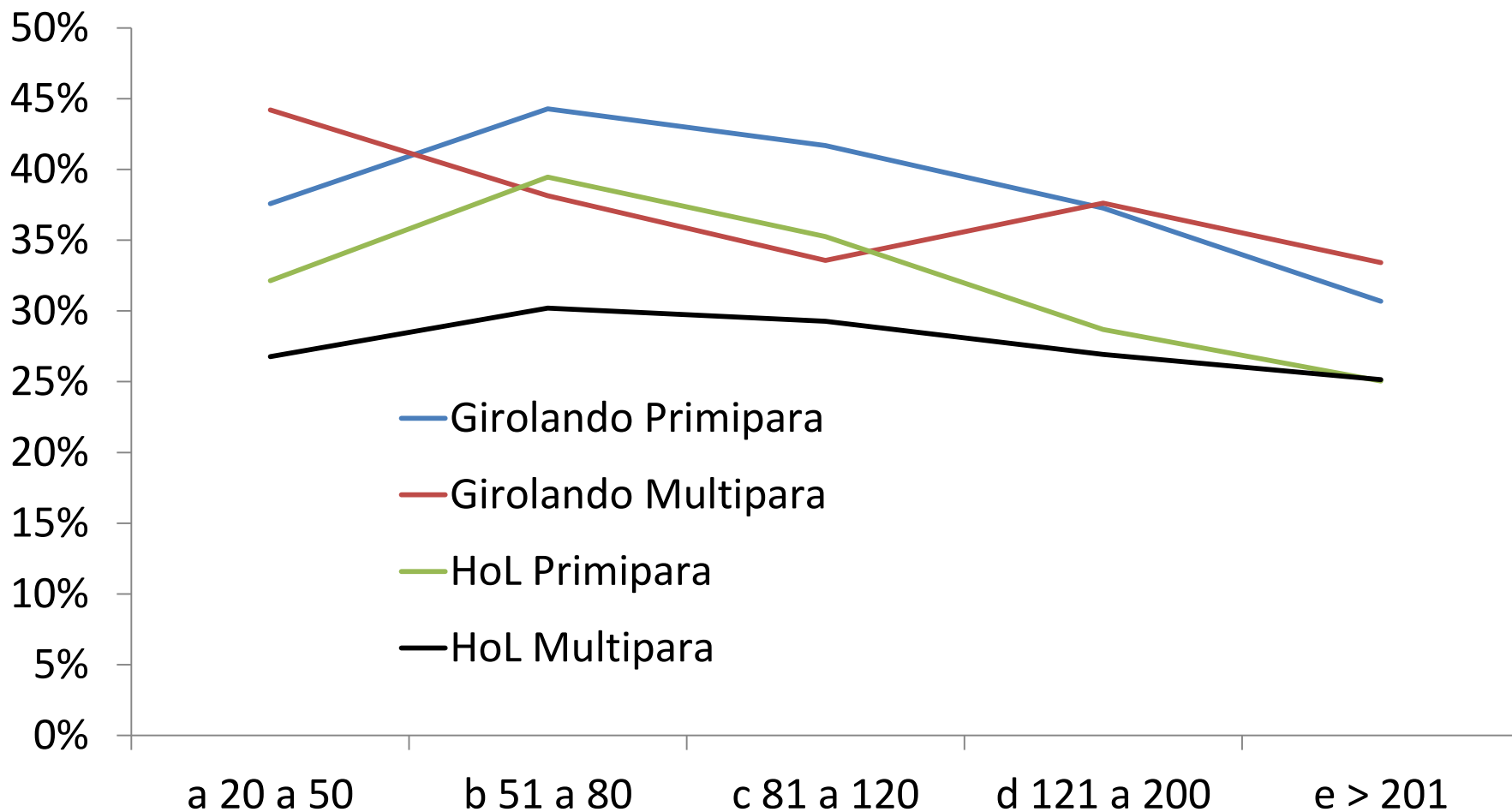
P/IA - DEL e raça



P/IA - DEL e ordem de partos



P/IA – DEL, ordem de partos e raça



Tx prenhez estimada pelo intervalo entre IA (>100 1ªIA)

faz n	Del médio				Intervalo			P/IA	%IATF	Tx serviço	Tx prenhez
	1ª IA	1ª IA	2ª IA	3ª IA	1ª e 2ª	2ª e 3ª	Média				
55	159	73	130	285	57	156	106	38%	100%	20%	8%
4	268	65	112	163	47	51	49	22%	78%	43%	9%
16	185	79	141	175	62	33	48	22%	47%	44%	9%
56	161	63	111	160	48	49	48	22%	61%	43%	10%
28	117	84	143	171	60	27	43	23%	47%	48%	11%
34	334	67	106	146	39	40	39	22%	76%	53%	12%
48	265	65	111	156	47	45	46	25%	63%	46%	12%
25	348	73	116	158	43	42	43	28%	31%	49%	14%
50	108	76	127	206	52	79	65	43%	62%	32%	14%
38	176	64	109	152	46	43	44	29%	60%	47%	14%
49	121	90	139	199	49	60	54	37%	27%	39%	14%
2	311	81	131	184	51	52	51	35%	100%	41%	14%
5	247	55	91	128	36	36	36	26%	47%	58%	15%
43	230	68	117	171	48	54	51	37%	56%	41%	15%
36	135	58	100	137	41	37	39	29%	60%	54%	15%
27	456	53	91	125	38	35	36	27%	48%	58%	16%
11	114	68	104	150	36	46	41	31%	16%	51%	16%
10	129	63	104	144	42	40	41	32%	67%	51%	16%
47	108	59	102	146	43	44	44	36%	78%	48%	17%
41	184	59	98	136	38	38	38	33%	55%	55%	18%
15	198	70	113	157	43	43	43	41%	83%	49%	20%
12	554	62	93	126	31	32	32	35%	49%	66%	23%
18	192	51	89	131	38	42	40	46%	59%	53%	24%
6	132	55	93	121	38	28	33	53%	65%	64%	34%

Tx prenhez estimada pelo intervalo entre IA (<100 1ªIA)

faz	Del médio				Intervalo			P/IA	%IATF	Tx serviço	Tx prenhez
	n 1ªIA	1ª IA	2ª IA	3ª IA	1ª e 2ª	2ª e 3ª	Média				
40	17	95	116	214	22	98	60	25%	85%	35%	9%
54	88	84	140	198	56	58	57	26%	37%	37%	10%
8	16	91	160	252	69	92	80	37%	100%	26%	10%
26	35	64	117	196	52	79	66	33%	43%	32%	11%
51	32	113	200	245	87	45	66	36%	100%	32%	12%
13	4	95	130	257	36	127	81	50%	100%	26%	13%
19	33	64	121	159	56	38	47	30%	100%	44%	13%
53	11	94	217	215	123	-2	60	38%	100%	35%	13%
1	19	114	151	271	37	120	79	51%	100%	27%	14%
46	93	67	115	160	47	45	46	32%	92%	45%	14%
7	69	77	114	175	37	60	49	37%	56%	43%	16%
29	86	61	109	160	48	51	49	41%	61%	42%	17%
45	75	56	91,8	126	36	34	35	29%	52%	61%	18%
44	29	73	137	197	64	61	62	53%	35%	34%	18%
9	43	70	132	169	62	37	49	46%	100%	43%	20%
39	34	72	112	174	41	61	51	48%	100%	41%	20%
32	98	61	112	142	51	30	40	41%	51%	52%	22%
23	74	61	90,2	130	29	39	34	36%	33%	61%	22%
35	27	65	115	170	50	55	52	59%	39%	40%	24%

Diferença por ordem de partos (faz > 150 primíparas)

fazenda	Primípara			Multípara		Diferença
	n=	P/IA	n=	P/IA		
22	268	30%	309	41%	-12%	
56	214	20%	339	23%	-3%	
4	578	20%	987	22%	-3%	
36	235	28%	241	29%	-2%	
15	281	40%	293	41%	-1%	
41	203	34%	391	33%	1%	
2	344	36%	342	34%	2%	
54	180	27%	222	25%	2%	
27	654	29%	1283	26%	3%	
33	611	34%	787	31%	3%	
10	167	34%	252	30%	3%	
37	191	43%	436	40%	4%	
48	356	28%	543	24%	4%	
25	524	31%	545	25%	6%	
34	466	26%	803	19%	6%	
20	206	31%	325	23%	8%	
12	628	40%	1127	33%	8%	
5	392	31%	619	22%	8%	
43	385	41%	296	32%	9%	
16	213	30%	451	18%	12%	
38	209	37%	316	24%	12%	
17	458	31%	807	19%	12%	

CL

Doenças

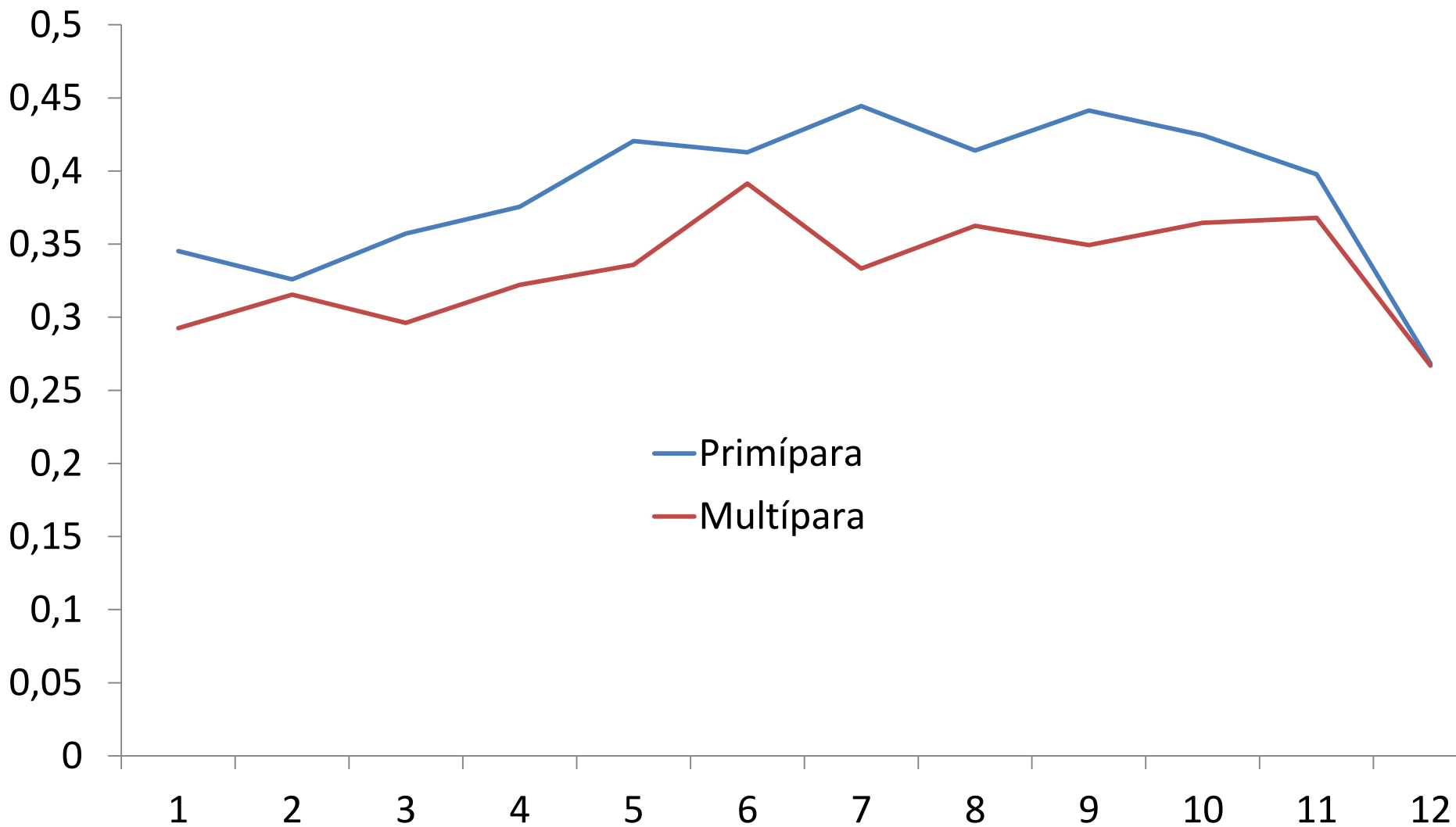
	Primípara			Múltipara		
fazenda	n=	P/IA	n=	P/IA	Diferença	
21	12	50%	12	67%	-17%	
31	2	50%	10	60%	-10%	
8	26	35%	9	44%	-10%	
1	9	44%	28	54%	-9%	
49	118	33%	207	39%	-6%	
26	27	30%	63	35%	-5%	
6	130	51%	123	55%	-5%	
29	148	39%	176	43%	-4%	
50	87	40%	174	44%	-4%	
52	60	18%	84	21%	-3%	
46	102	30%	194	32%	-2%	
3	43	42%	69	43%	-2%	
40	56	25%	33	24%	1%	
42	102	38%	193	37%	1%	
14	120	35%	237	33%	2%	
32	129	43%	93	39%	5%	
23	114	38%	58	33%	5%	
45	60	33%	183	28%	5%	
9	26	50%	72	44%	6%	
47	103	40%	188	34%	6%	
18	147	50%	320	44%	6%	
39	17	53%	62	47%	6%	
51	38	39%	28	32%	7%	
28	125	30%	259	19%	10%	
11	77	39%	218	28%	11%	
19	34	35%	37	24%	11%	
7	142	44%	240	33%	11%	
30	85	36%	156	24%	13%	
55	86	47%	140	34%	13%	
44	9	67%	40	50%	17%	
13	4	75%	16	44%	31%	
35	7	86%	37	54%	32%	
53	5	80%	21	29%	51%	

Diferença por ordem (faz<150 prim)

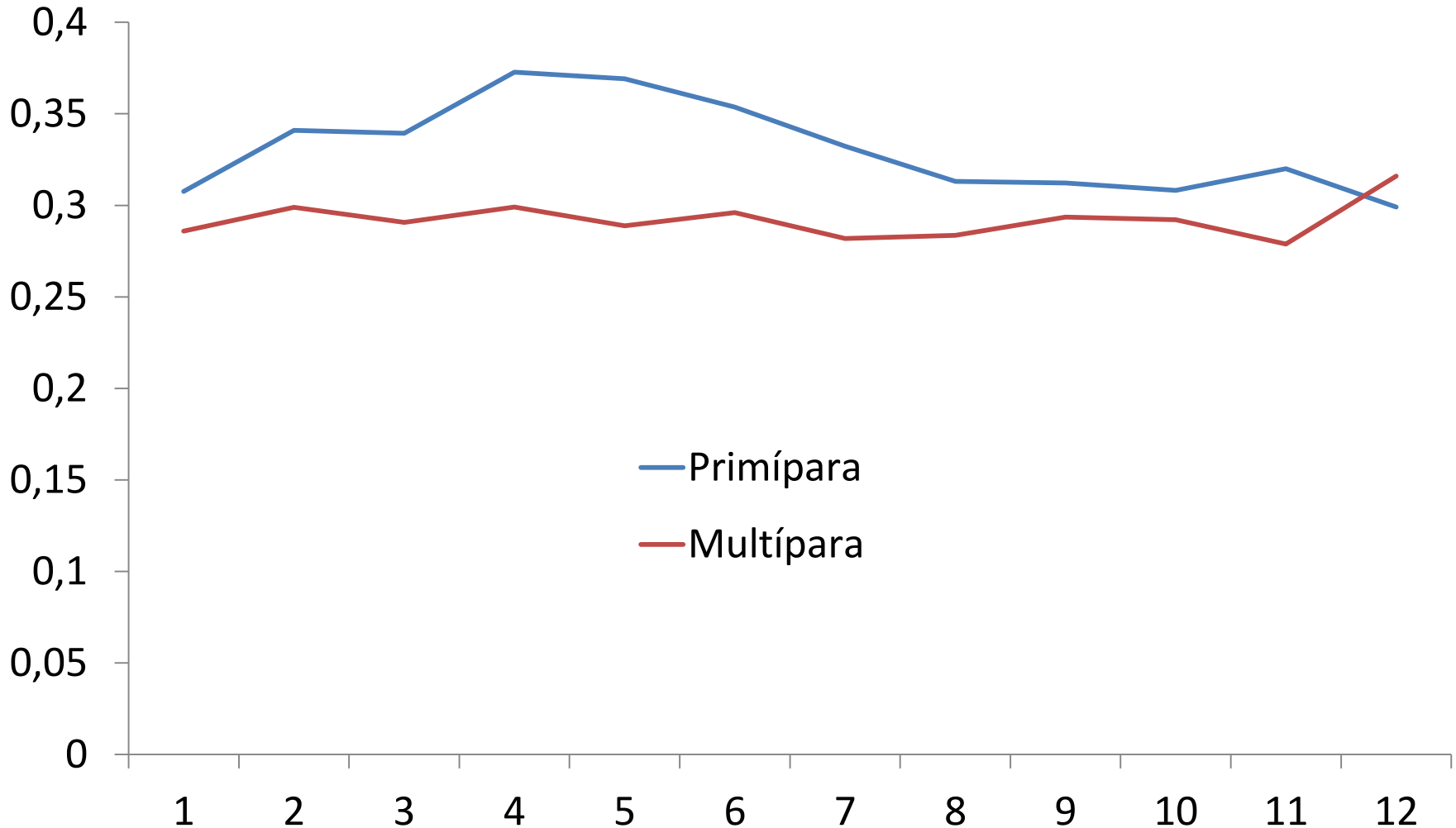
Raça na P/IA

	Primípara		Multípara	
	n	P/IA	n	P/IA
.	1591	32%	2332	27%
Gir	5	100%	12	25%
Girolando	1918	39%	2755	37%
HPB	6403	32%	10429	28%
Jersey	2	100%	11	45%
Jersolando	7	14%	38	21%
Pardo Suiço Leite	87	38%	233	24%

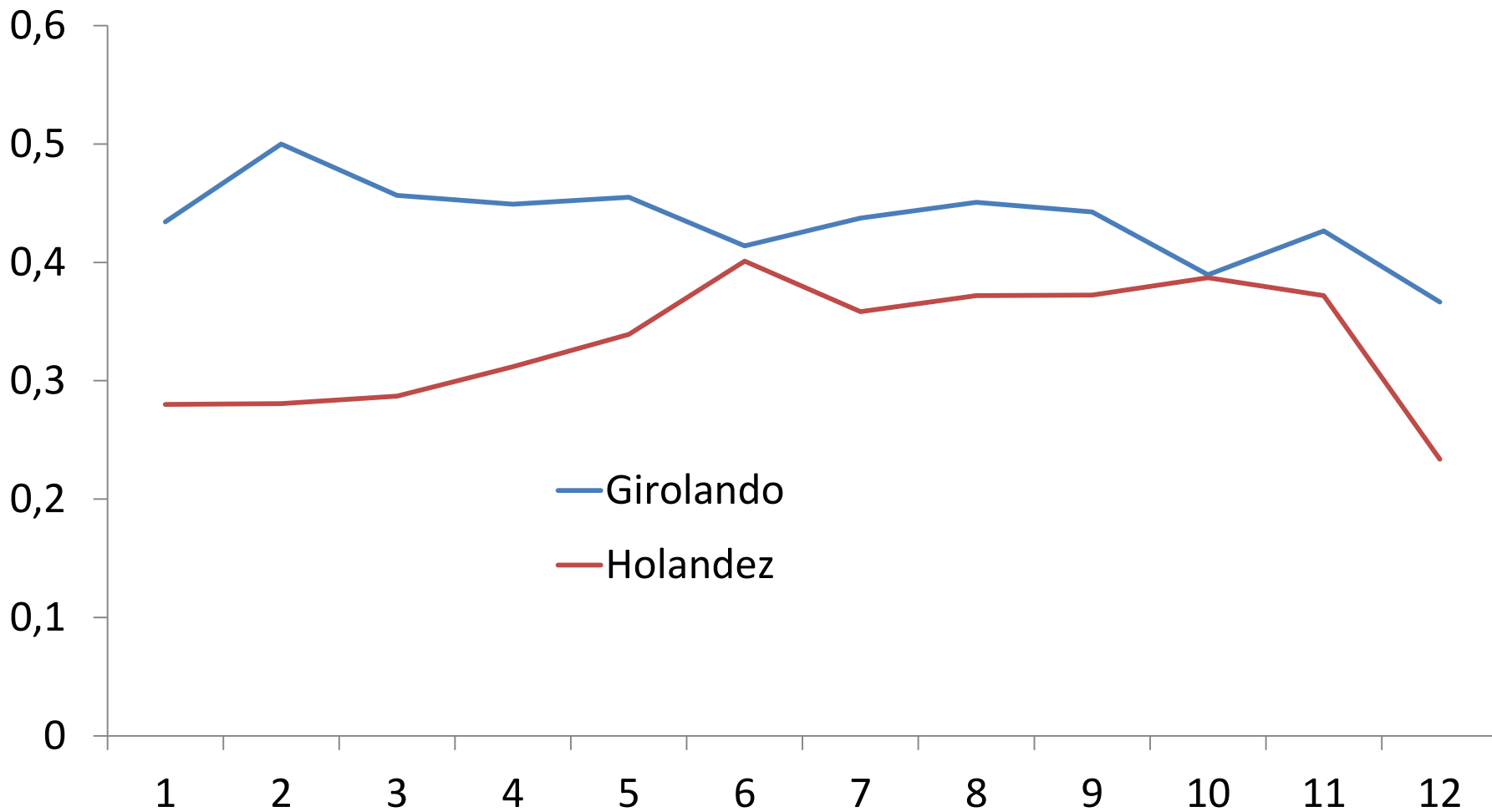
Mês do parto na P/IA da 1ª IA



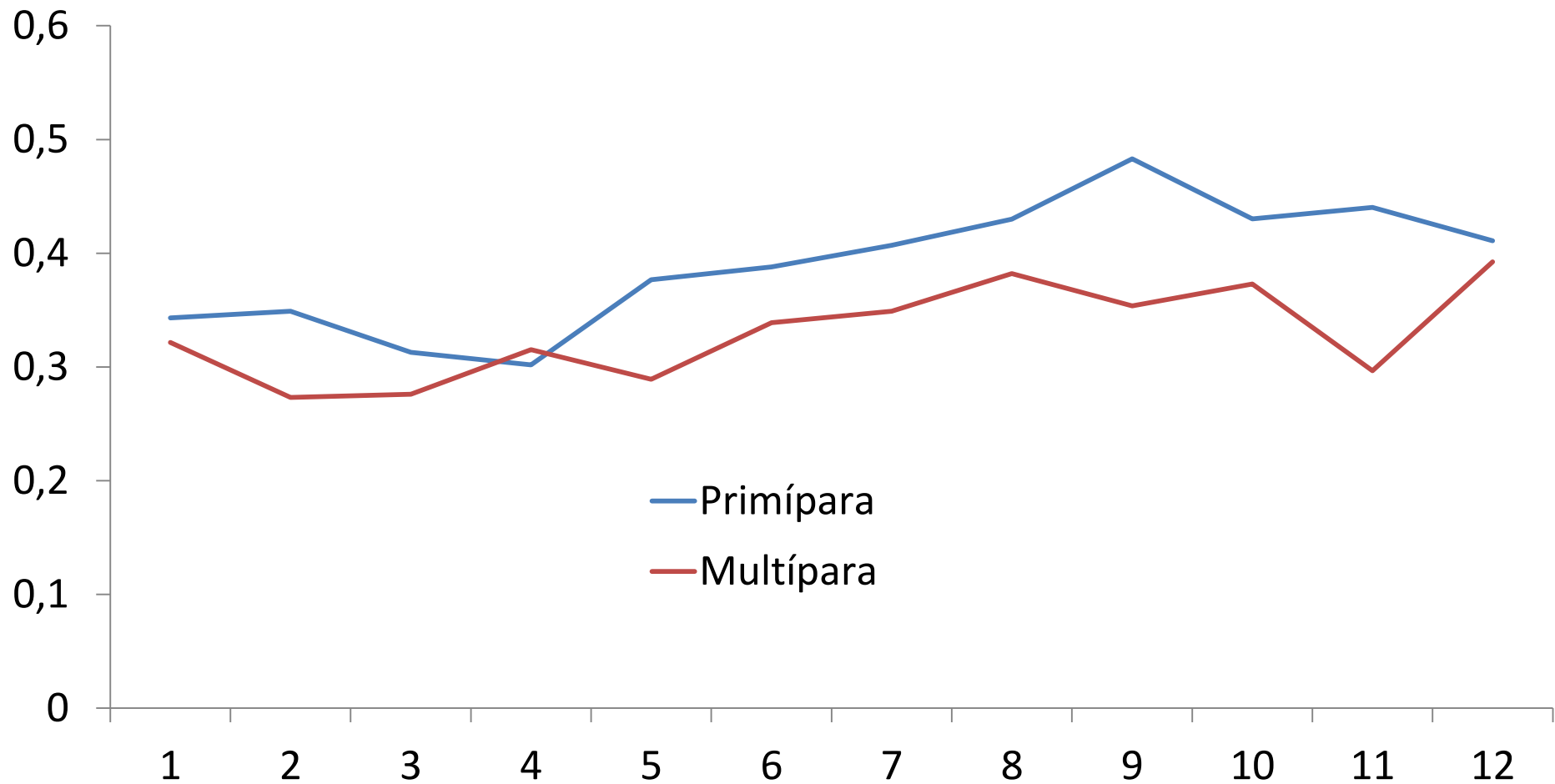
Mês do parto na P/IA geral



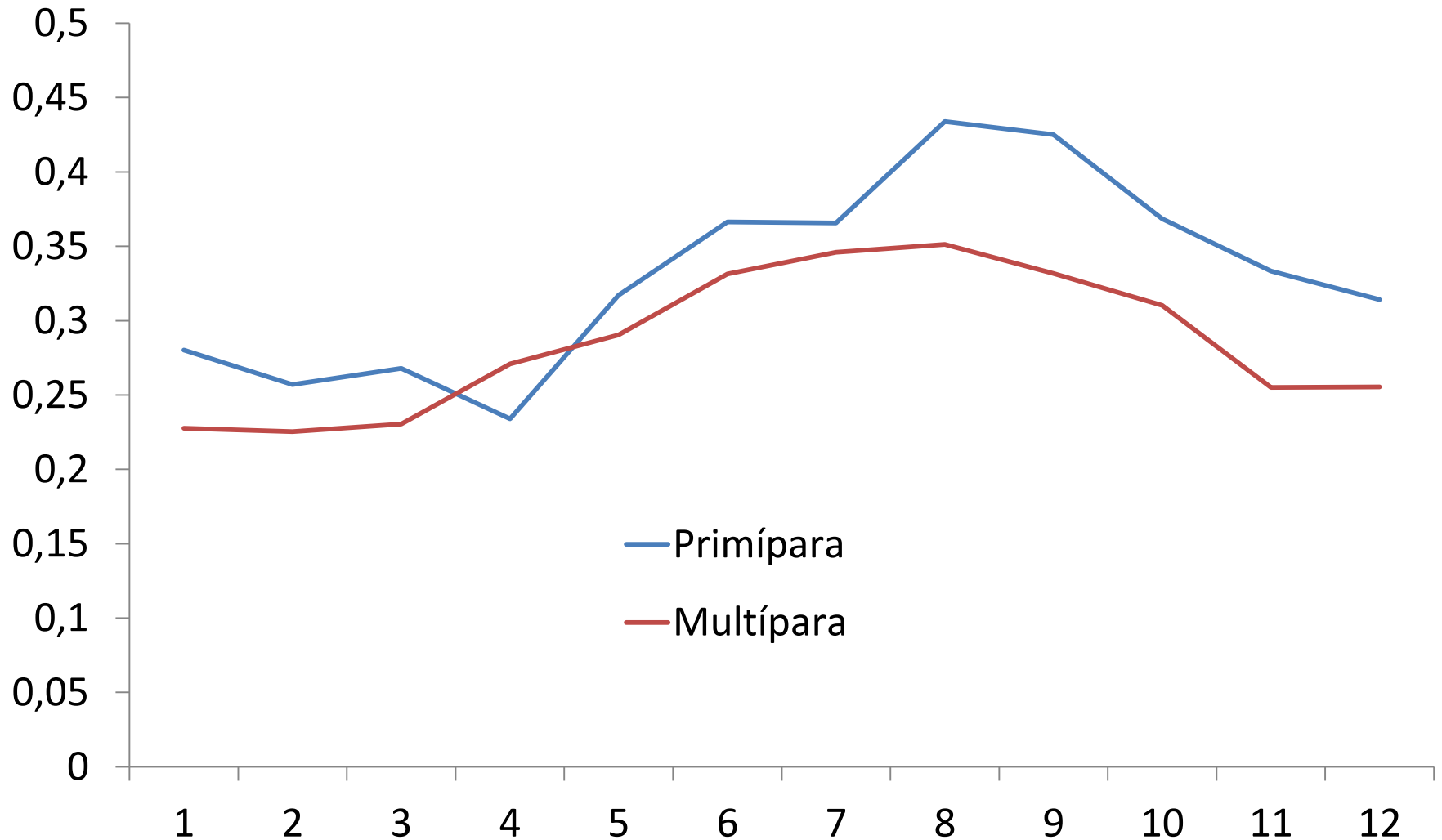
Mês do parto na P/IA da 1ª IA por raça



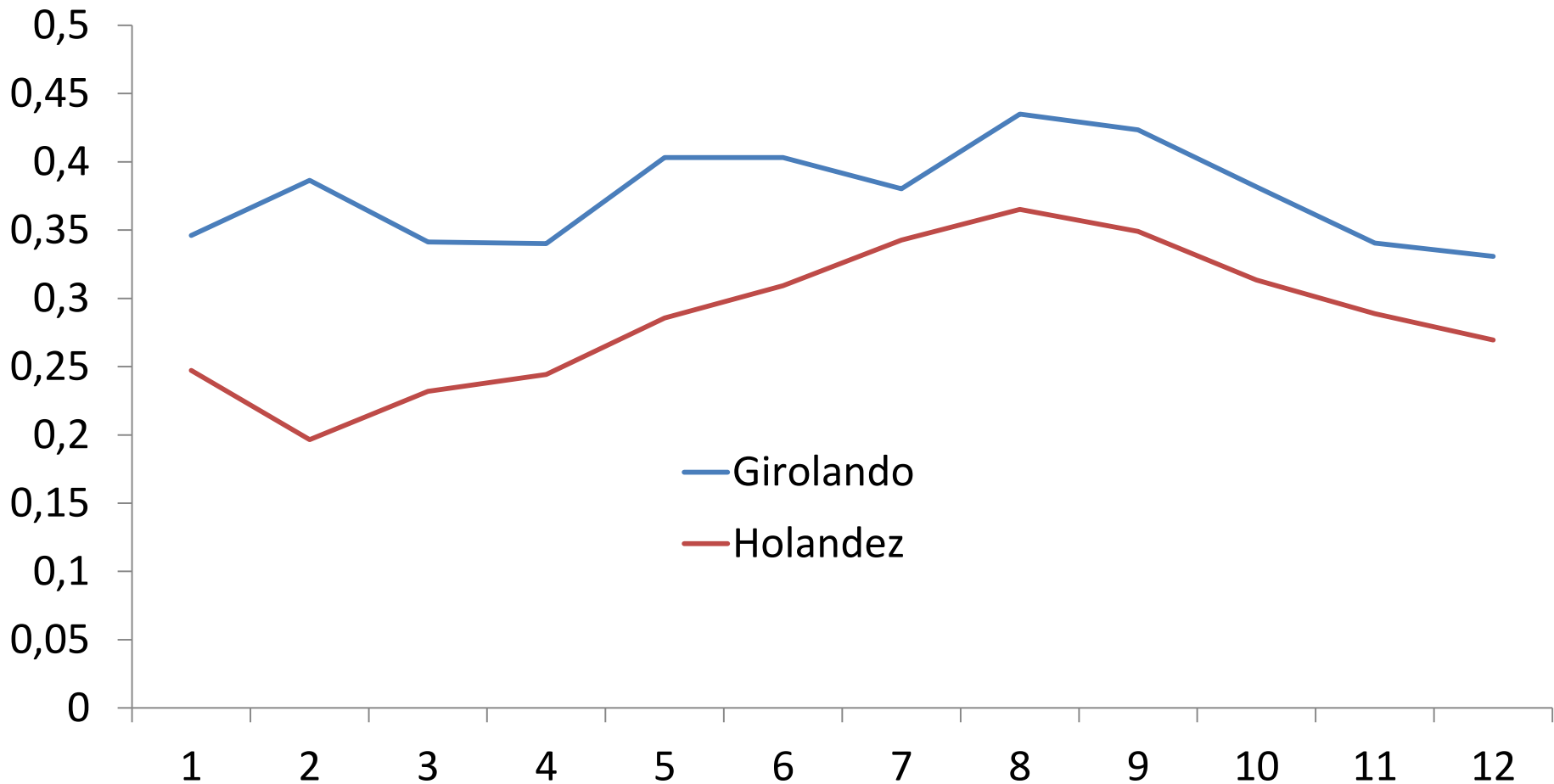
Mês da IA na P/IA na 1ª IA



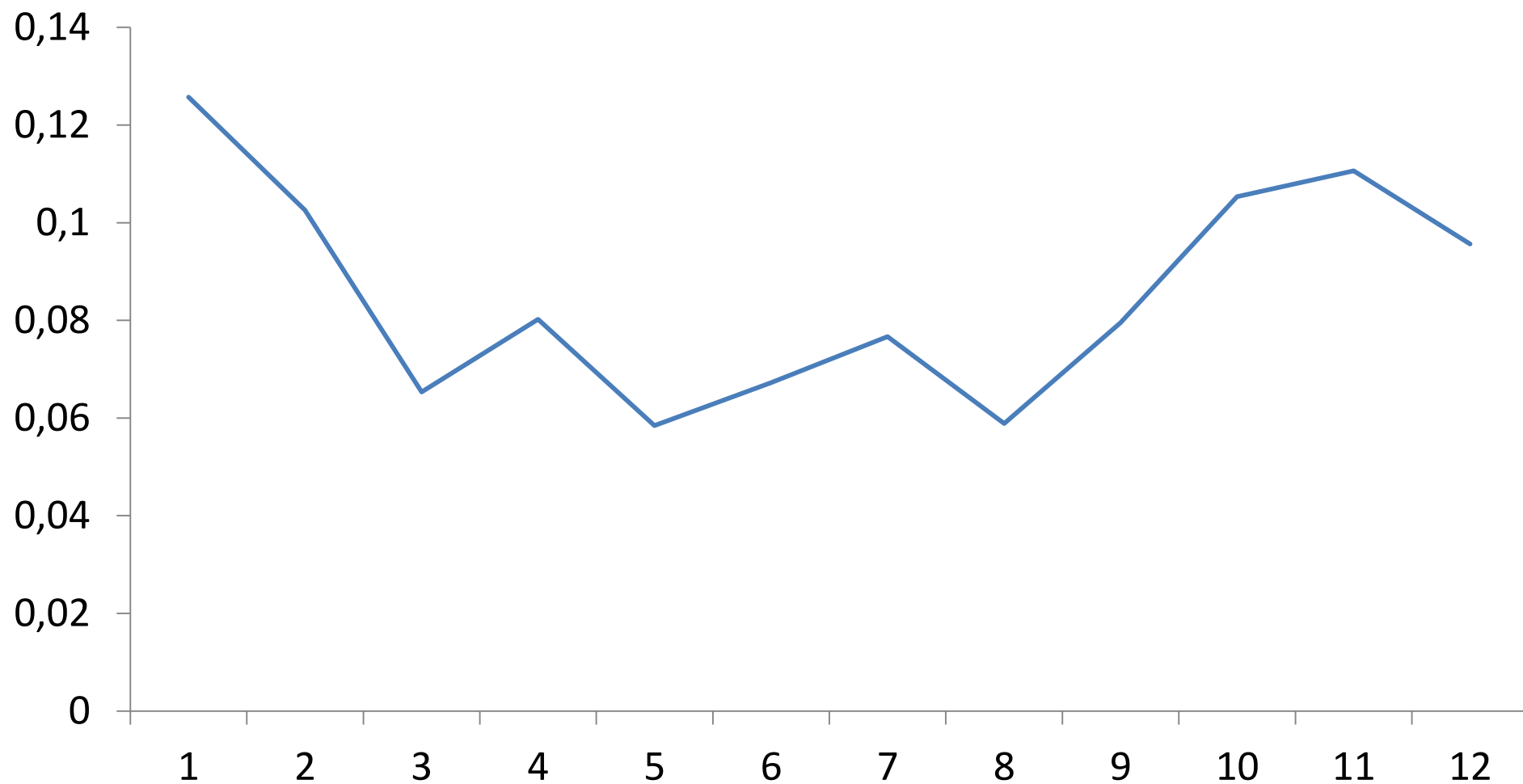
Mês da IA na P/IA geral



Mês da IA na P/IA por raça



% retenção de placenta por mês do parto



Retenção de placenta na P/IA

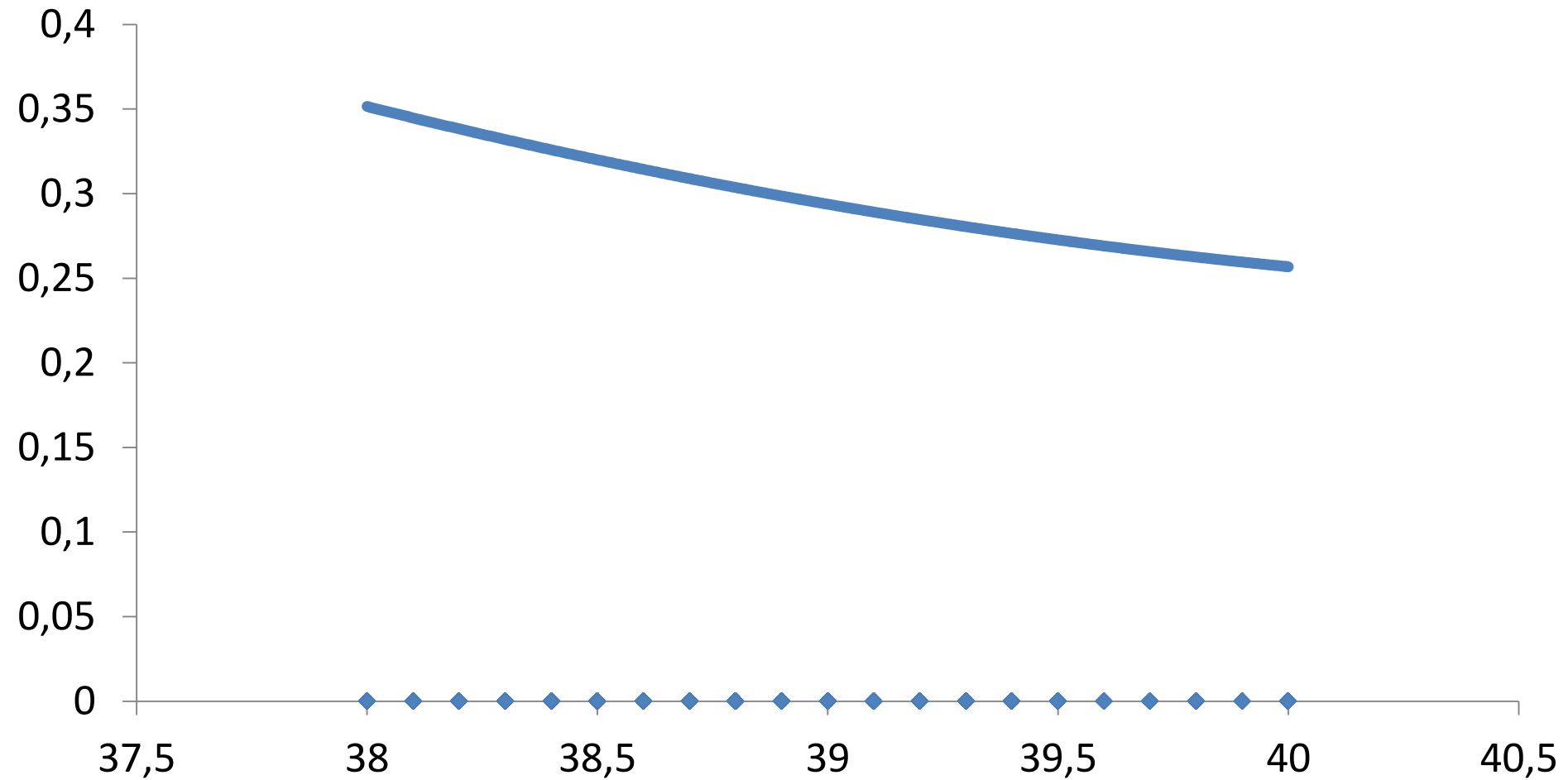
	n=	P/IA
não	19130	31%
Sim	1721	30%

	Retenção		
Número coberturas	Sem	Com	diferença
Primeira IA	35%	27%	-8

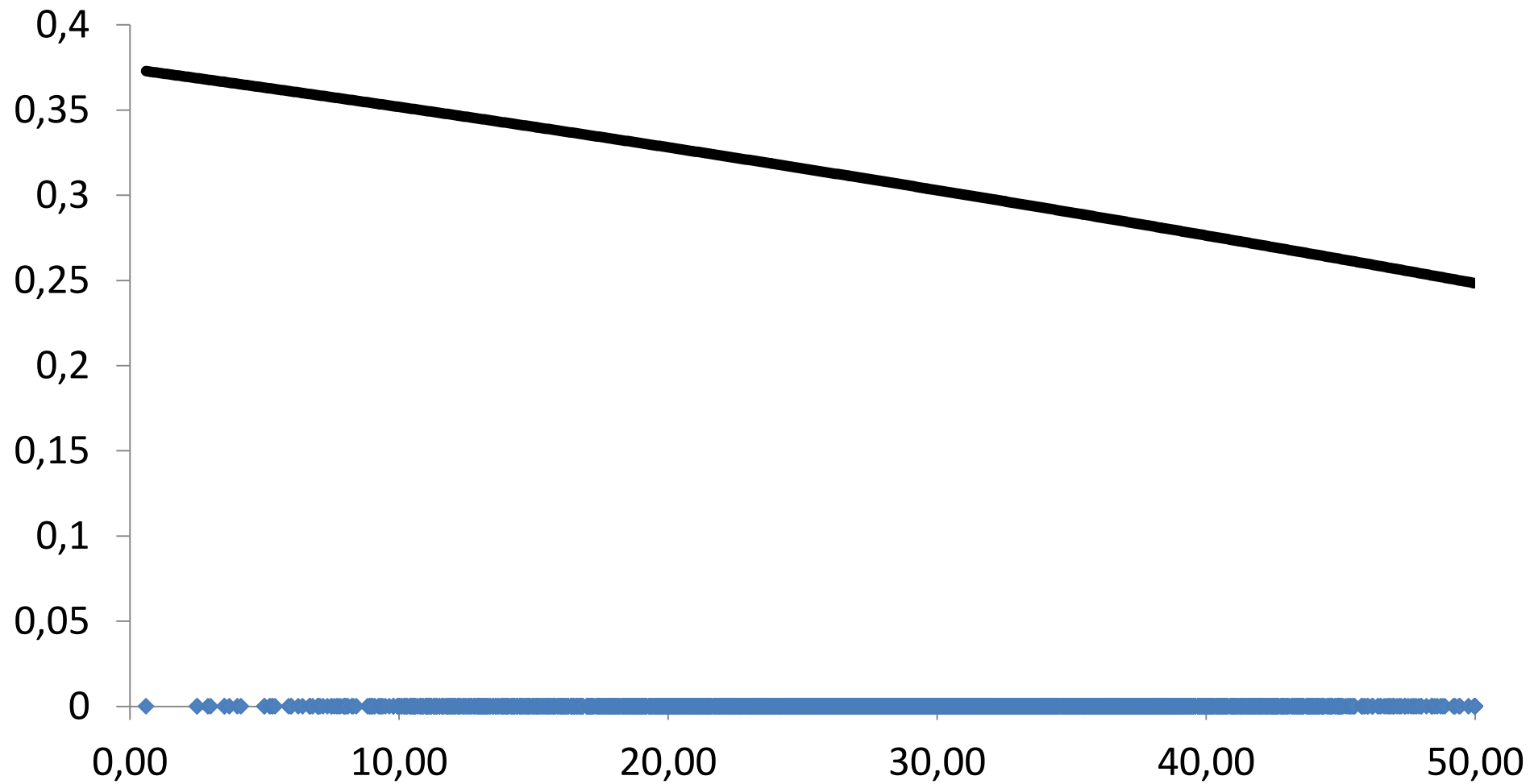
Doença na lactação na P/IA

Doença na lactação	n=	P/IA
não	3672	30%
sim	2859	26%

Temperatura na IA



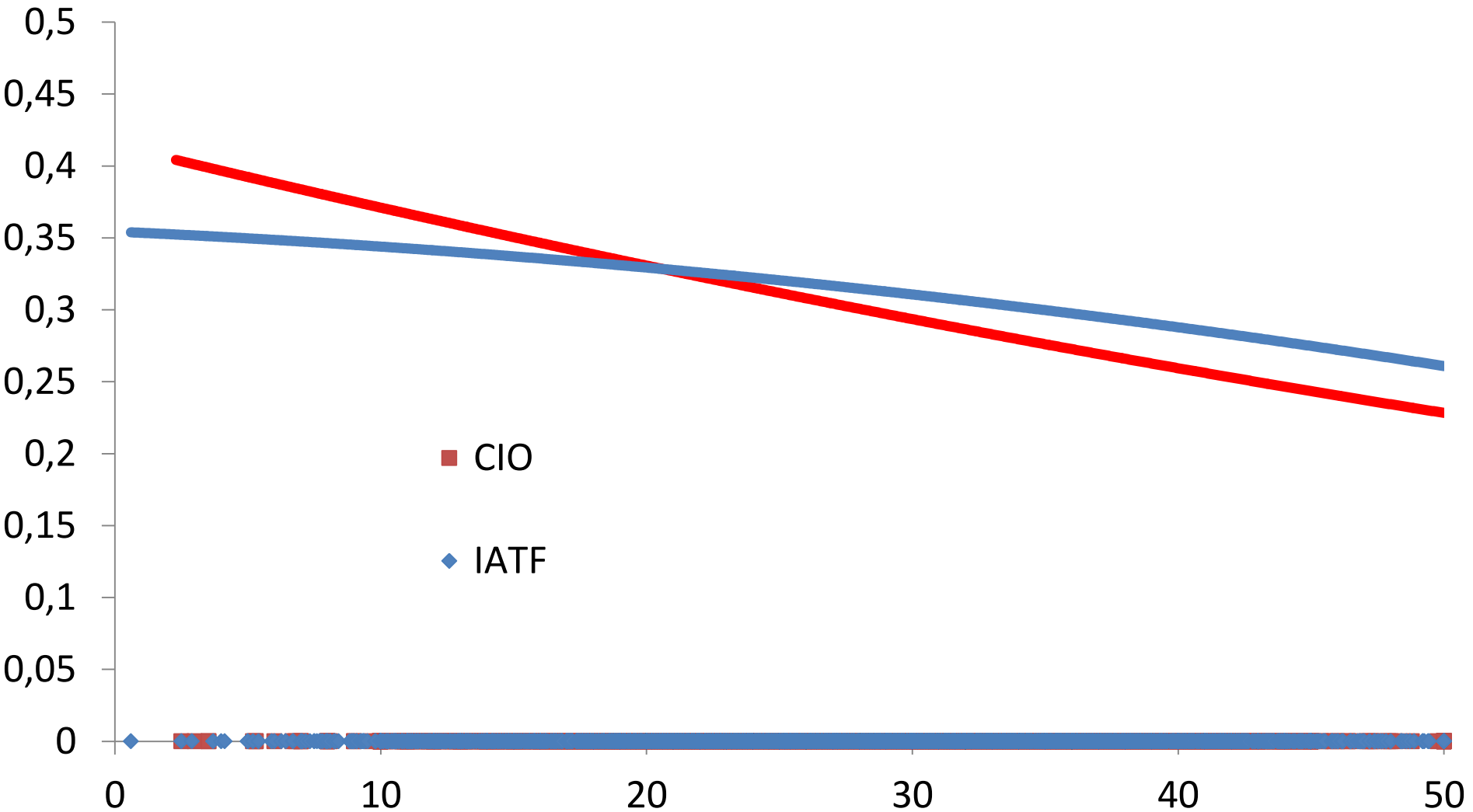
P/IA por leite



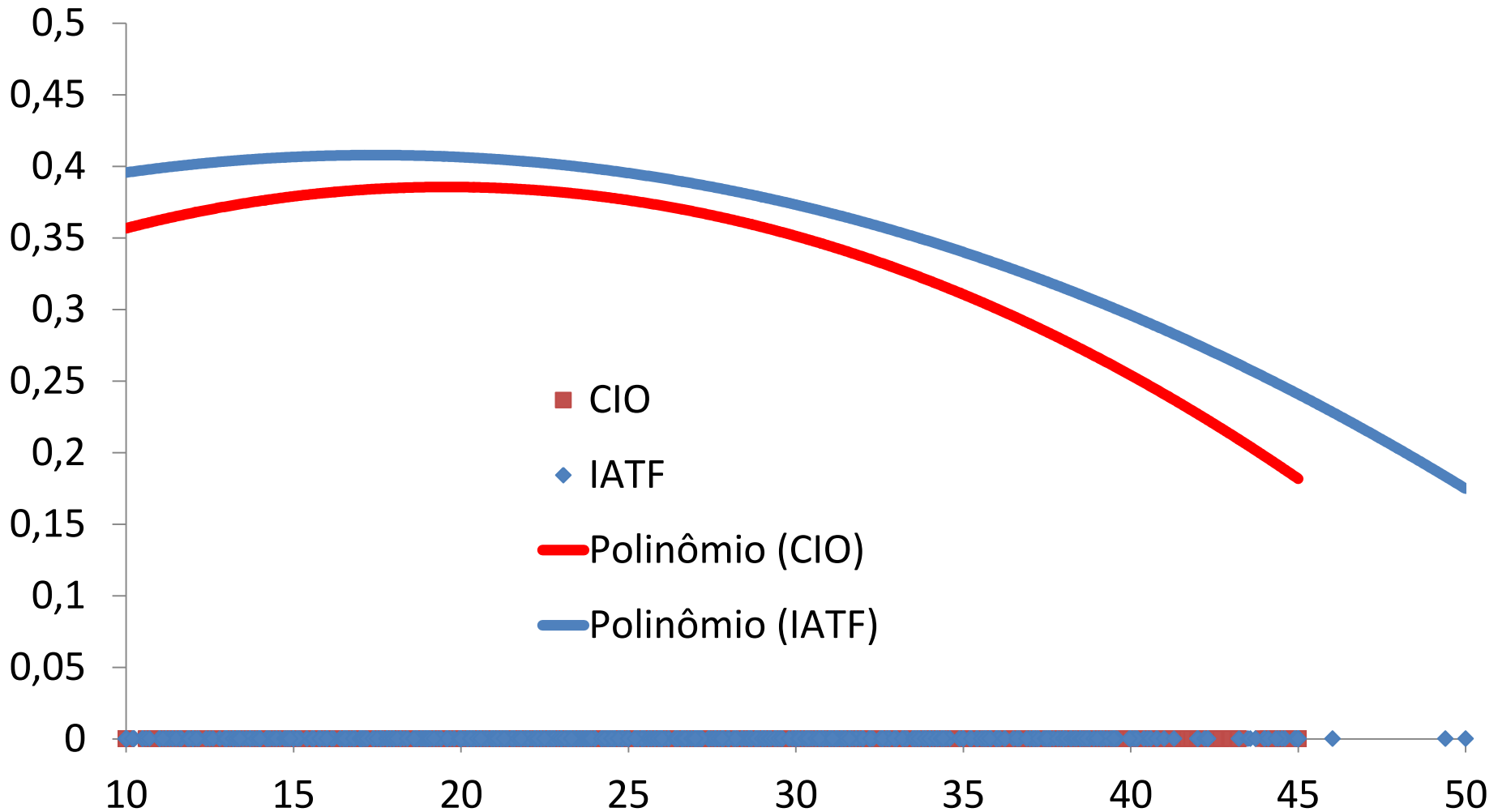
Cio ou IATF?

	n=	P/IA
Girolando		
Cio	2265	37%
IATF	2408	39%
HPB		
Cio	7004	28%
IATF	9845	30%

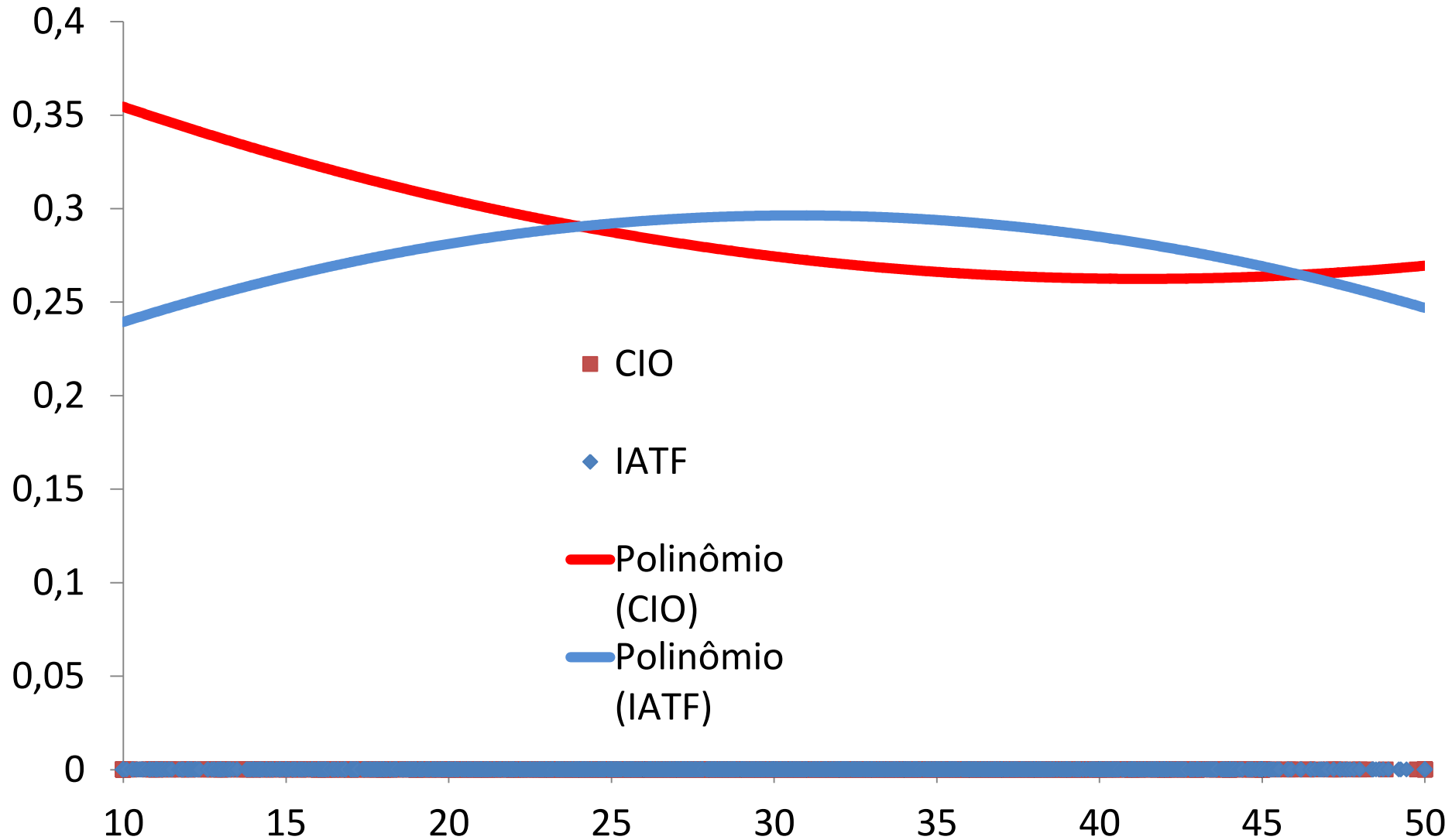
P/IA por Leite/Cio/IATF



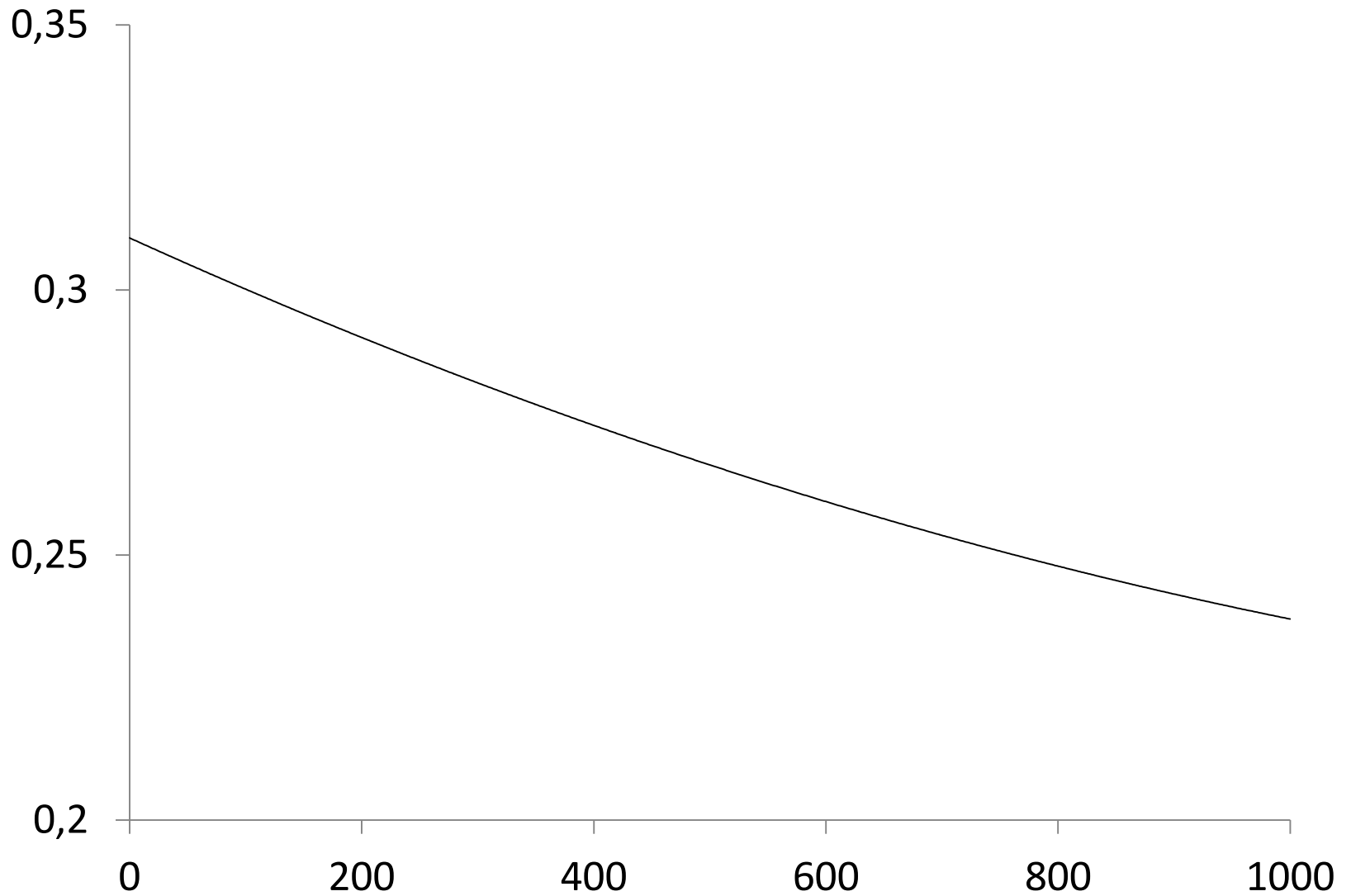
Girolando Leite X cio X iatf



HPB LeiteXcioXiatf



CCS P/IA



CI inicio do protocolo

Geral	n=	P/IA
Primípara		
Não	534	30%
Sim	698	36%
Multípara		
Não	846	26%
Sim	1139	31%

1ª IA	n=	P/IA
Primípara		
Não	192	32%
Sim	224	40%
Multípara		
Não	276	26%
Sim	393	36%

Deu cio para IA	n=	P/IA
Não	397	32%
Sim	2552	38%

	n=	P/IA
Média		
Convencional	12517	32%
Sexado	415	33%
Primíparas		
Convencional	4577	34%
Sexado	197	36%
Múltiparas		
Convencional	7924	31%
Sexado	217	31%

Central

	n=	P/IA média
N info	14249	29%
	7782	31%
	1799	39%
	1526	35%
	135	27%
	254	38%
	93	26%