

Resultados Gerais\IA

	2014		2015	
	N=	P/IA 30d	N=	P/IA 30d
N Info	1865	30%	833	35%
Novilha	34	38%	1044	50%
Primípara	629	35%	1028	36%
Múltipara	963	33%	2199	29%

O que fazer para melhorar???

Resultados por fazenda

Fazenda	N=	P/IA
10	180	21%
12	504	22%
7	481	23%
13	52	25%
8	511	27%
14	148	28%
4	122	30%
9	828	35%
1	154	35%
15	41	37%
5	125	40%
2	762	43%
6	53	45%
17	99	47%

Mantença P+ até 60d

Fazenda	n P+ 30d	Mantença P+até 60d
13	4	75%
4	10	80%
2	216	82%
8	85	85%
14	148	88%
12	483	92%
1	33	94%
10	23	96%
5	25	96%
17	85	97%
15	13	100%

Taxa de Prenhez estimada

Para esta análise tem que informar data de parto, data de IA e nº da IA

Faz.	n1ªIA	del 1ªIA	desv pad	del 2ªIA	3ªIA	Intervalo entre			Taxa de	P/IA	Taxa de
						1ª e 2ª	2ª e 3ª	média	serviço		Prenhez
13	14	71	37	157	187	85	31	58	36%	25%	9%
12	110	60	12	103	147	43	43	43	48%	22%	11%
7	130	150	93	188	235	38	47	43	49%	23%	12%
10	38	77	20	132	150	55	18	37	57%	21%	12%
1	45	66	27	102	186	36	83	60	35%	35%	12%
8	125	77	21	122	165	45	43	44	48%	27%	13%
15	6	95	79	119	185	24	66	45	47%	37%	17%
6	31	97	31	125	188	28	63	45	46%	45%	21%
2	290	78	17	118	157	39	39	39	53%	43%	23%
5	52	122	203	135	180	12	46	29	72%	40%	29%

% de IATF por fazenda

Faz	del médio 1ª IA	Tx serviço	Tx concepção	Tx. Prenhez	% IATF 1ª IA	%IATF geral
13	71	36%	25%	9%	93%	92%
12	60	48%	22%	11%	85%	67%
7	150	49%	23%	12%	65%	68%
10	77	57%	21%	12%	63%	51%
1	66	35%	35%	12%	51%	37%
8	77	48%	27%	13%	84%	83%
15	95	47%	37%	17%	33%	66%
6	97	46%	45%	21%	0%	0%
2	78	53%	43%	23%	48%	56%
5	122	72%	40%	29%	75%	65%

Intervalo entre visitas veterinário

Faz.	del n1ªIA	desv 1ªIA	pad	del 2ªIA	del 3ªIA	Intervalo entre			Taxa de	Taxa de	
						1ª e 2ª	2ª e 3ª	média	serviço	P/IA	Prenhez
semanal											
1	45	66	27	102	186	36	83	60	35%	35%	12%
13	14	71	37	157	187	85	31	58	36%	25%	9%
quinzenal											
5	52	122	203	135	180	12	46	29	72%	40%	29%
6	31	97	31	125	188	28	63	45	46%	45%	21%
10	38	77	20	132	150	55	18	37	57%	21%	12%

Faz	del médio 1ª IA	Tx serviço	Tx concepção	Tx. Prenhez	% IATF 1ª IA	%IATF geral
Semanal						
1	27	35%	35%	12%	51%	37%
13	37	36%	25%	9%	93%	92%
Quinzenal						
5	203	72%	40%	29%	75%	65%
6	31	46%	45%	21%	0%	0%
10	20	57%	21%	12%	63%	51%

Fazenda 13 = manejo semanal >90% IATF, porque desv pad é 37 dias?

Momento para 1ª IA

cod faz	n=	<= 60	61 a 83	84 a 120	121 a 250	> 250
1	45	49%	40%	9%	2%	0%
2	290	6%	54%	39%	1%	0%
5	52	6%	44%	33%	13%	4%
6	30	13%	30%	30%	27%	0%
7	130	1%	8%	43%	39%	9%
8	125	14%	66%	18%	2%	0%
10	38	13%	61%	21%	5%	0%
12	110	72%	22%	6%	0%	0%
13	14	21%	57%	14%	7%	0%
15	6	50%	17%	0%	33%	0%

Faz	% IATF 1ª IA	%IATF geral
1	51%	37%
2	48%	56%
5	75%	65%
6	0%	0%
7	65%	68%
8	84%	83%
10	63%	51%
12	85%	67%
13	93%	92%
15	33%	66%

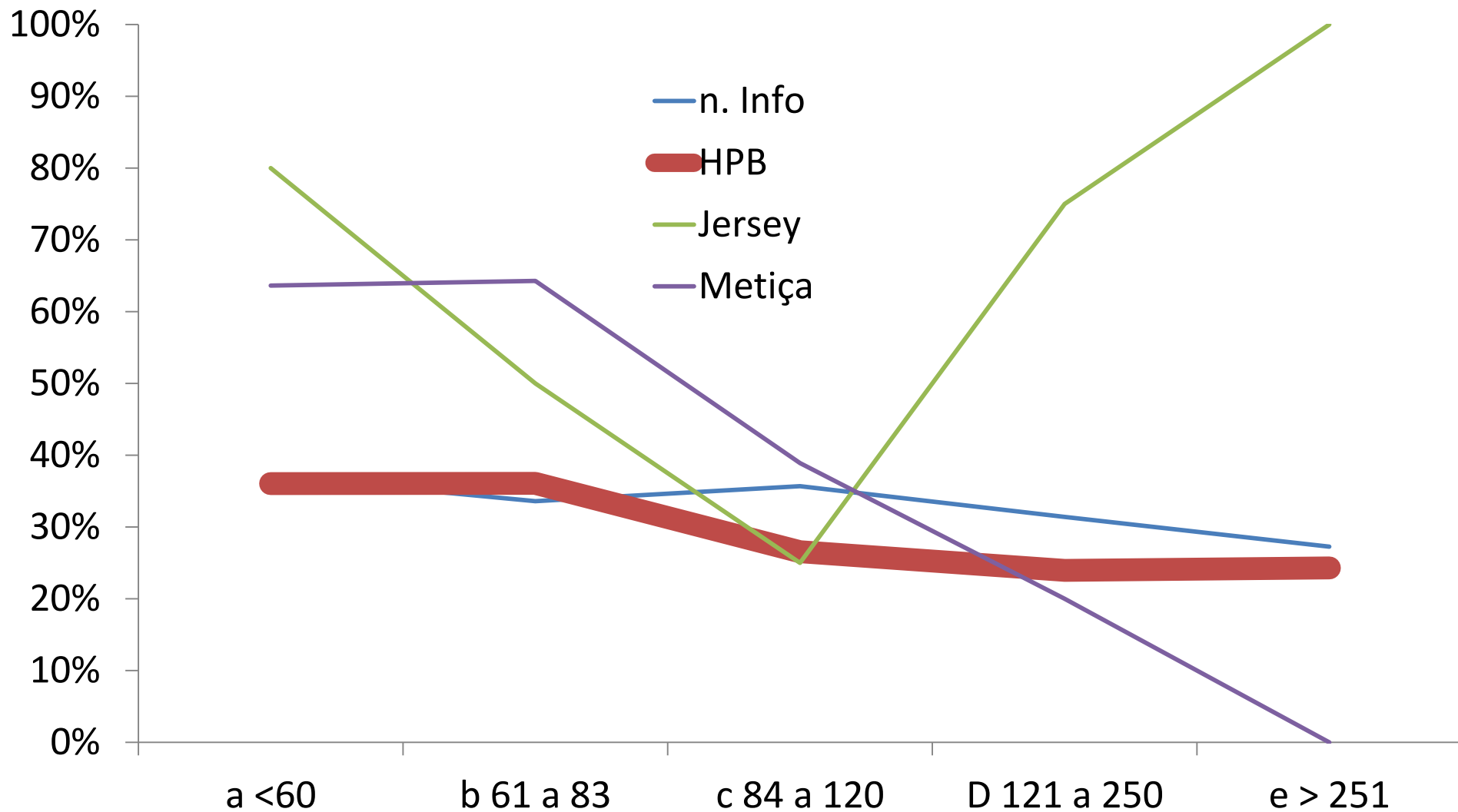
Momento para 1ª IA

cod faz	n=	<= 60	61 a 83	84 a 120	121 a 250	> 250
Grupo	3219	8%	17%	21%	39%	16%

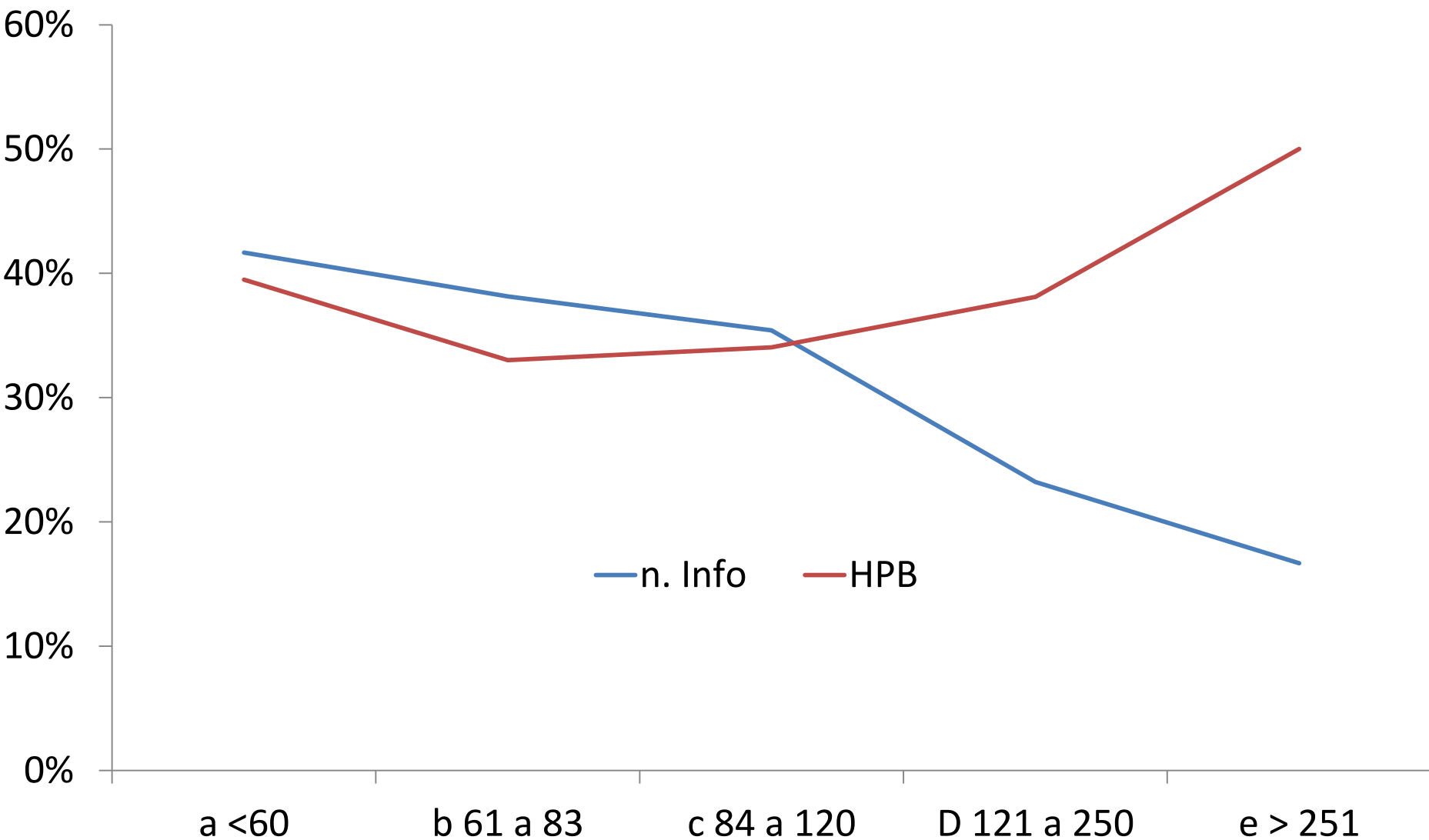
- Só 25% das vacas estão sendo IA antes dos 83 DPP
- Pontos a serem definidos:
 - Qual PVE?

Principal ponto para melhorar .

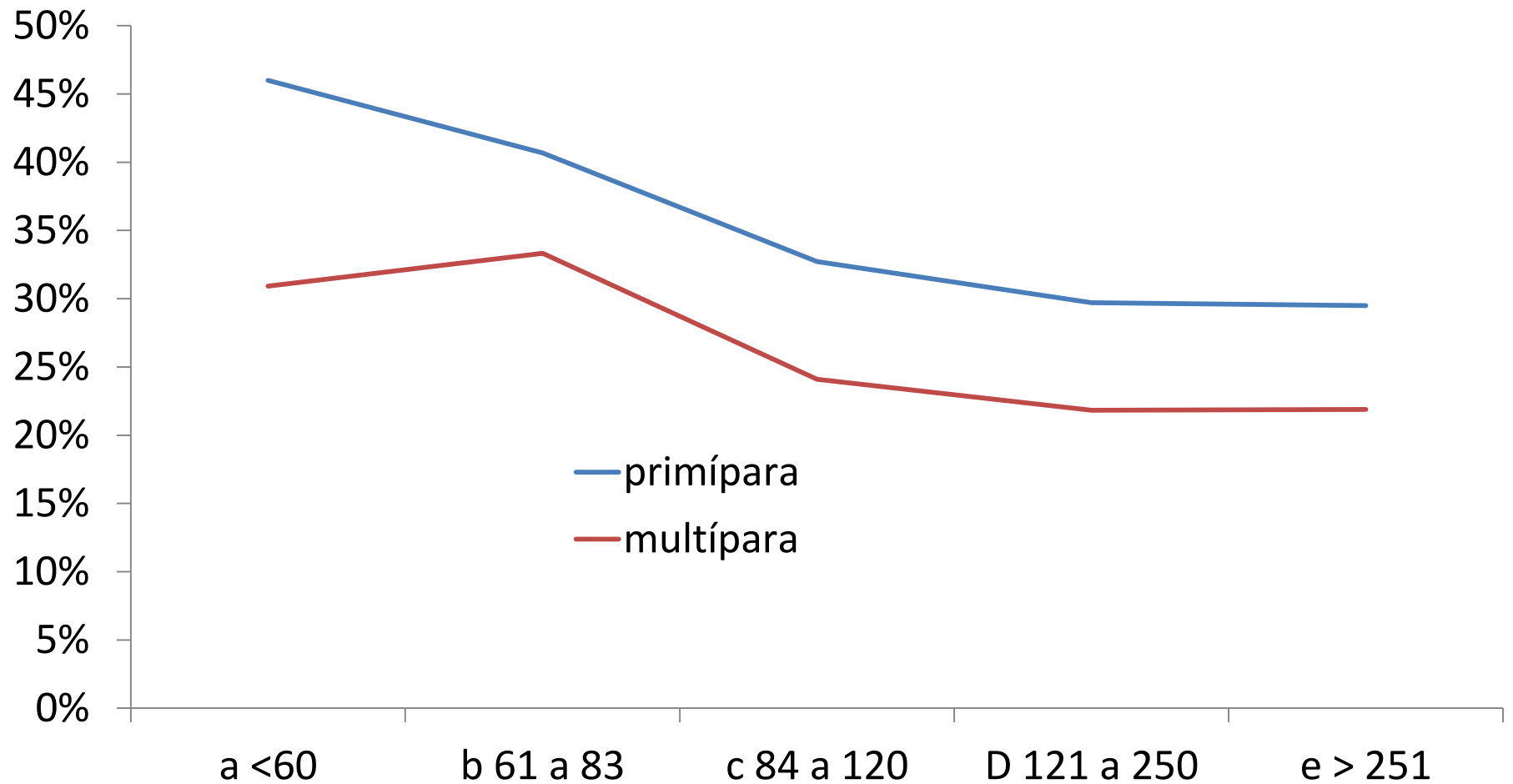
Efeito do DEL na P/IA por raça



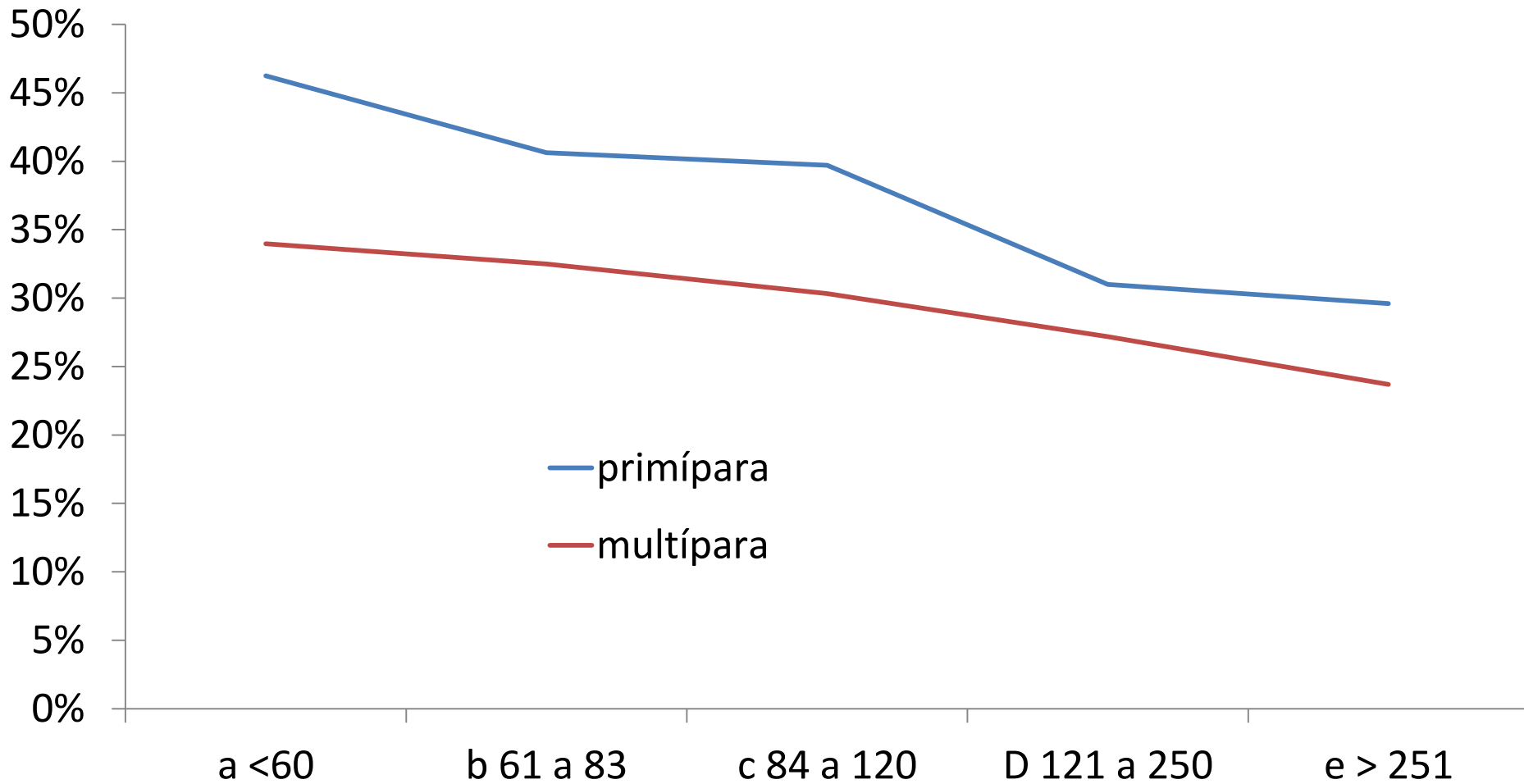
Efeito do DEL na P/IA por raça 1ª IA



Del por ordem em vacas HPB



Del por ordem todas raças



É possível ter DP 1ª IA mais baixo?

Faz.	n1ªIA	DEL 1ªIA	desv pad
12	110	60	12
2	290	78	17
10	38	77	20
8	125	77	21
1	45	66	27
6	31	97	31
13	14	71	37
15	6	95	79
7	130	150	93
5	52	122	203

cod faz	n=	<= 60	61 a 83	84 a 120	121 a 250	> 250
1	45	49%	40%	9%	2%	0%
2	290	6%	54%	39%	1%	0%
5	52	6%	44%	33%	13%	4%
6	30	13%	30%	30%	27%	0%
7	130	1%	8%	43%	39%	9%
8	125	14%	66%	18%	2%	0%
10	38	13%	61%	21%	5%	0%
12	110	72%	22%	6%	0%	0%
13	14	21%	57%	14%	7%	0%
15	6	50%	17%	0%	33%	0%

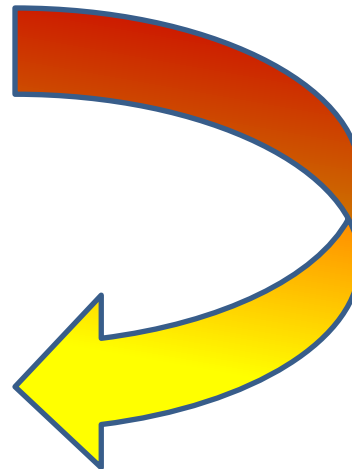
Sim – associado ao momento em que as vacas recebem a 1ª IA

Estratégias para ter menor DP:

- Intervalo entre visitas
- % IATF na 1ª IA

Taxa de serviço

Faz.	Taxa de serviço	Taxa de P/IA	Taxa de Prenhez
1	35%	35%	12%
13	36%	25%	9%
6	46%	45%	21%
15	47%	37%	17%
12	48%	22%	11%
8	48%	27%	13%
7	49%	23%	12%
2	53%	43%	23%
10	57%	21%	12%
5	72%	40%	29%



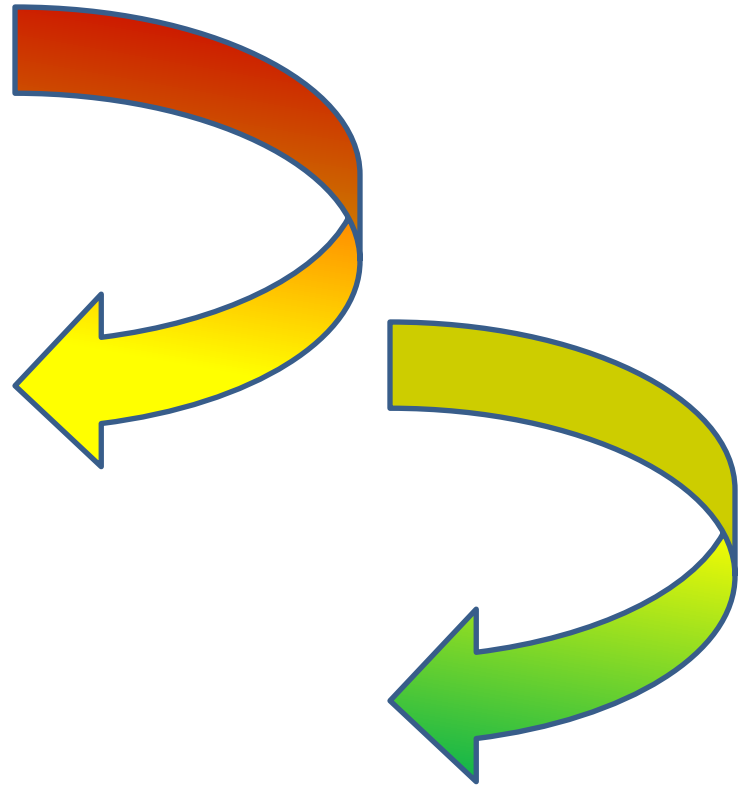
100% IATF em 100% vacas aptas permite melhorar, sem necessidade de detectar cio



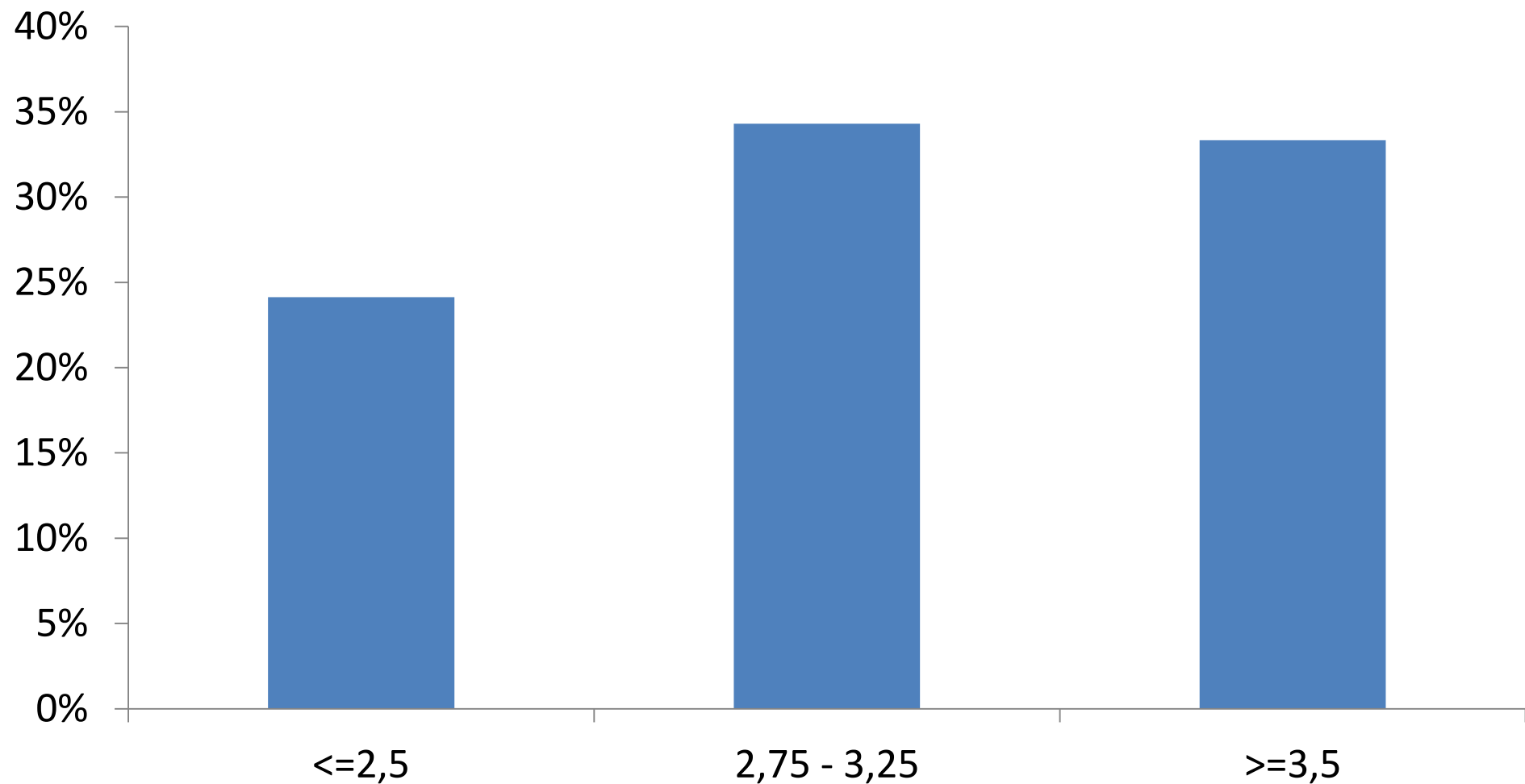
IATF + Cio

É possível melhorar a Taxa de concepção

Fazenda	N=	P/IA
10	180	21%
12	504	22%
7	481	23%
13	52	25%
8	511	27%
14	148	28%
4	122	30%
9	828	35%
1	154	35%
15	41	37%
5	125	40%
2	762	43%
6	53	45%
17	99	47%



Efeito de ECC na P/IA



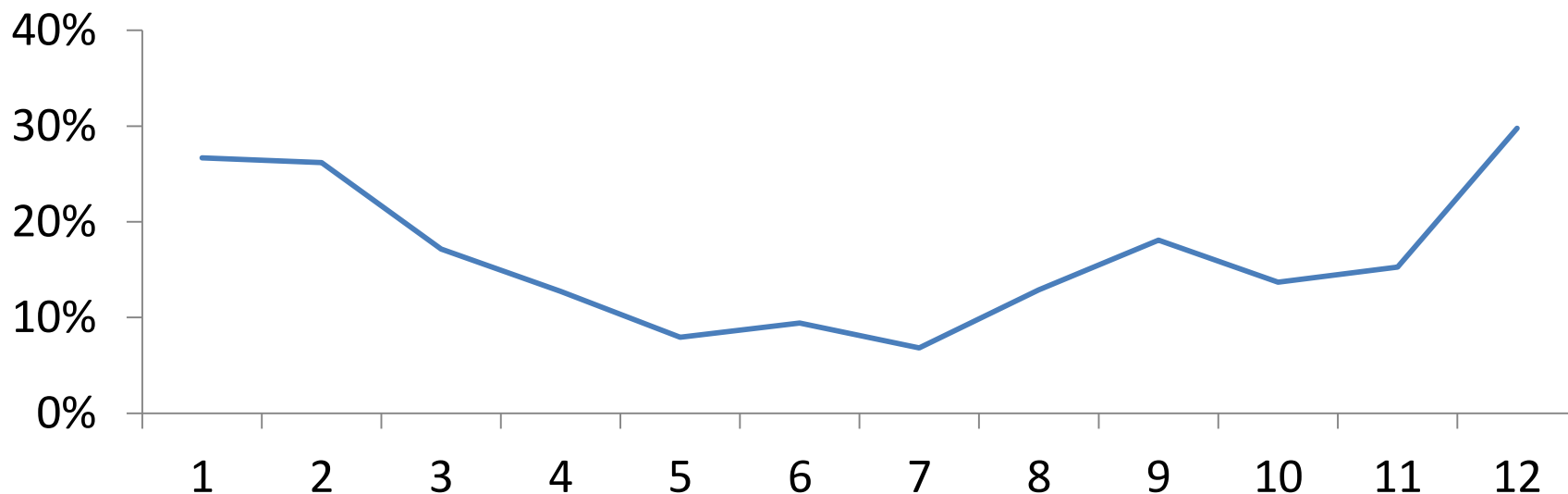
Efeito de raça e ordem

	Primípara		Multípara	
	n=	P/IA	n=	P/IA
N. Info	631	36%	1243	31%
HPB	371	34%	858	24%
Jersey	4	75%	19	58%
Mestiça	12	67%	61	36%

Retenção de placenta na P/IA

Retenção	N=	P/IA 1ª IA	N=	P/IA Geral
Não	270	45%	820	42%
Sim	26	38%	131	28%

% retenção por mes do parto



Quem deve ter melhor P/IA??

Primíparas ou multíparas

Por que?

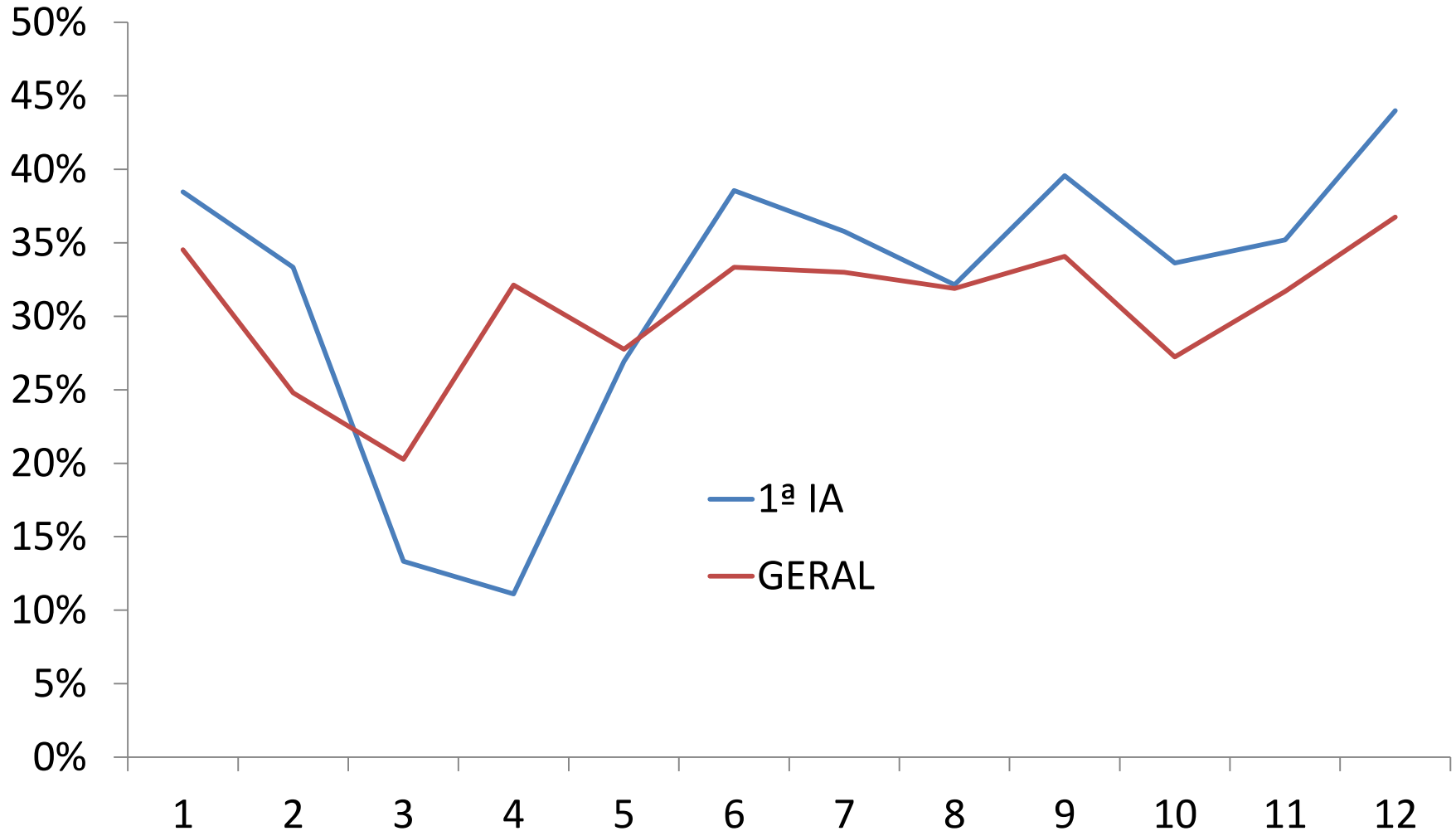
	Retenção de placenta %	$\leq 2,5$ ECC	leite CCS	CL	D	0
Primípara	10%	10%	35	177	60%	
Multípara	15%	14%	40	229	55%	
Dif	5%	4%	51	52	5%	

P/IA por ordem e fazenda (>50prim)

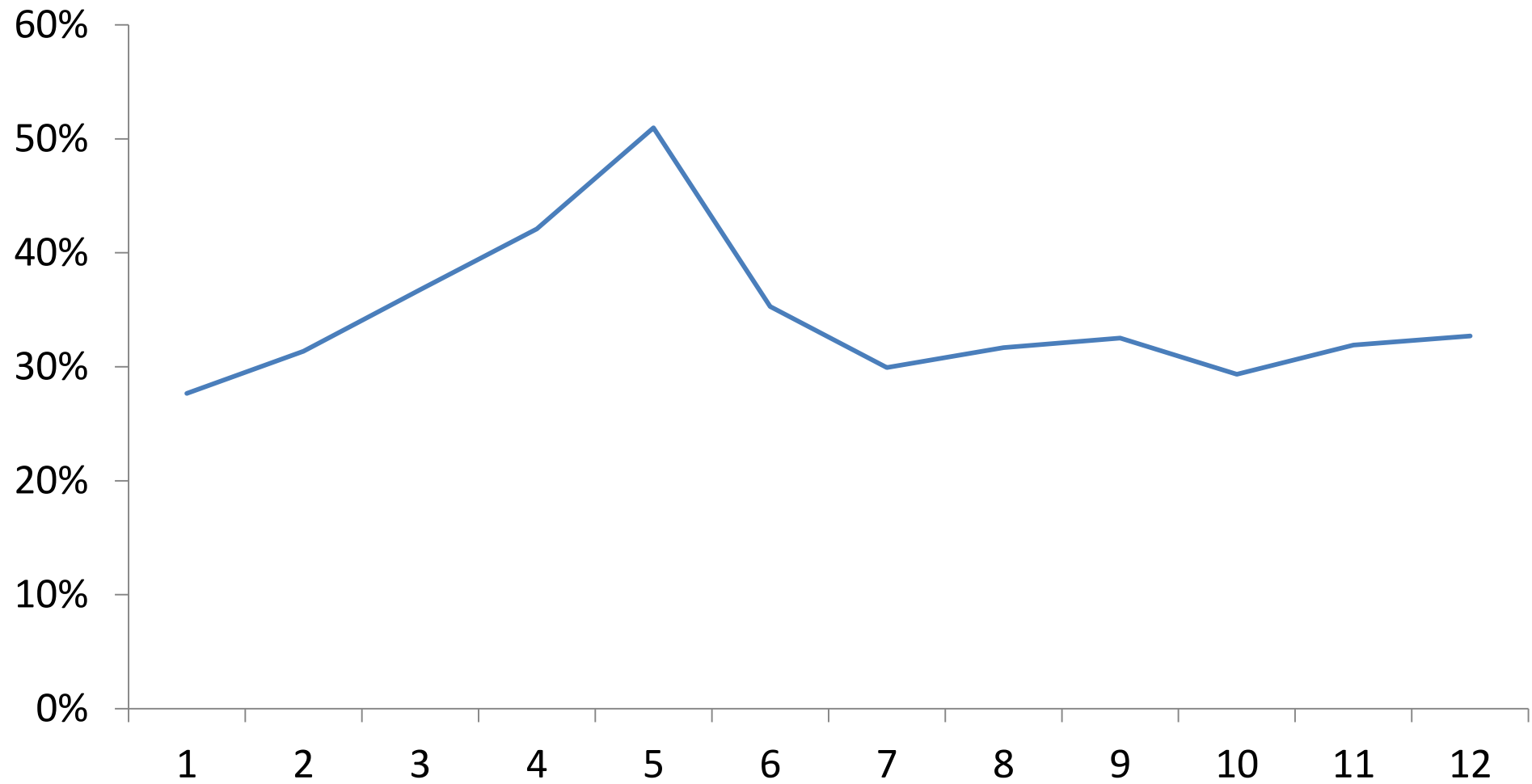
Fazenda	Primípara		Multípara		Diferença
	n=	P/IA	n=	P/IA	
14	26	27%	122	28%	-1%
1	59	36%	95	35%	1%
4	37	32%	83	30%	2%
7	204	25%	277	22%	3%
13	21	29%	31	23%	6%
2	236	48%	526	40%	8%
8	154	33%	357	24%	9%
5	45	47%	80	36%	10%
15	16	44%	25	32%	12%
10	62	29%	118	16%	13%
12	147	32%	357	18%	14%
6	5	60%	48	44%	16%
17	12	75%	58	41%	34%

	Primípara		Multípara	
Doença na lactação	n=	P/IA	n=	P/IA
Não	256	44%	314	42%
Sim	77	31%	127	38%

Mês do parto na P/IA



Mês da IA na P/IA



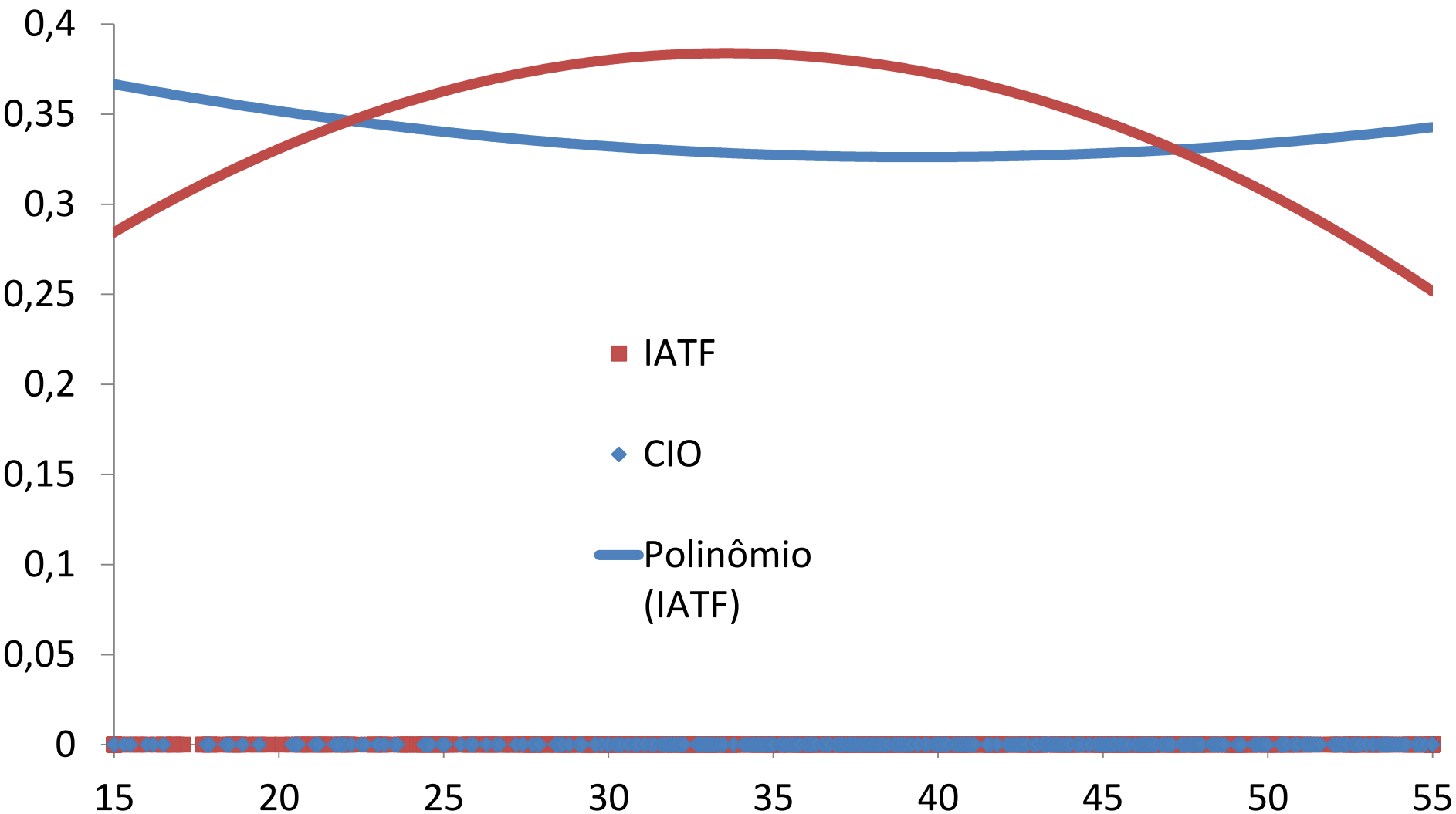
Cio ou IATF

	n=	P/IA
GERAL		
Cio	1830	32%
IATF	2114	31%
Tipo protocolo		
n. Info	1032	35%
B	958	28%
C,D, E;	124	25%

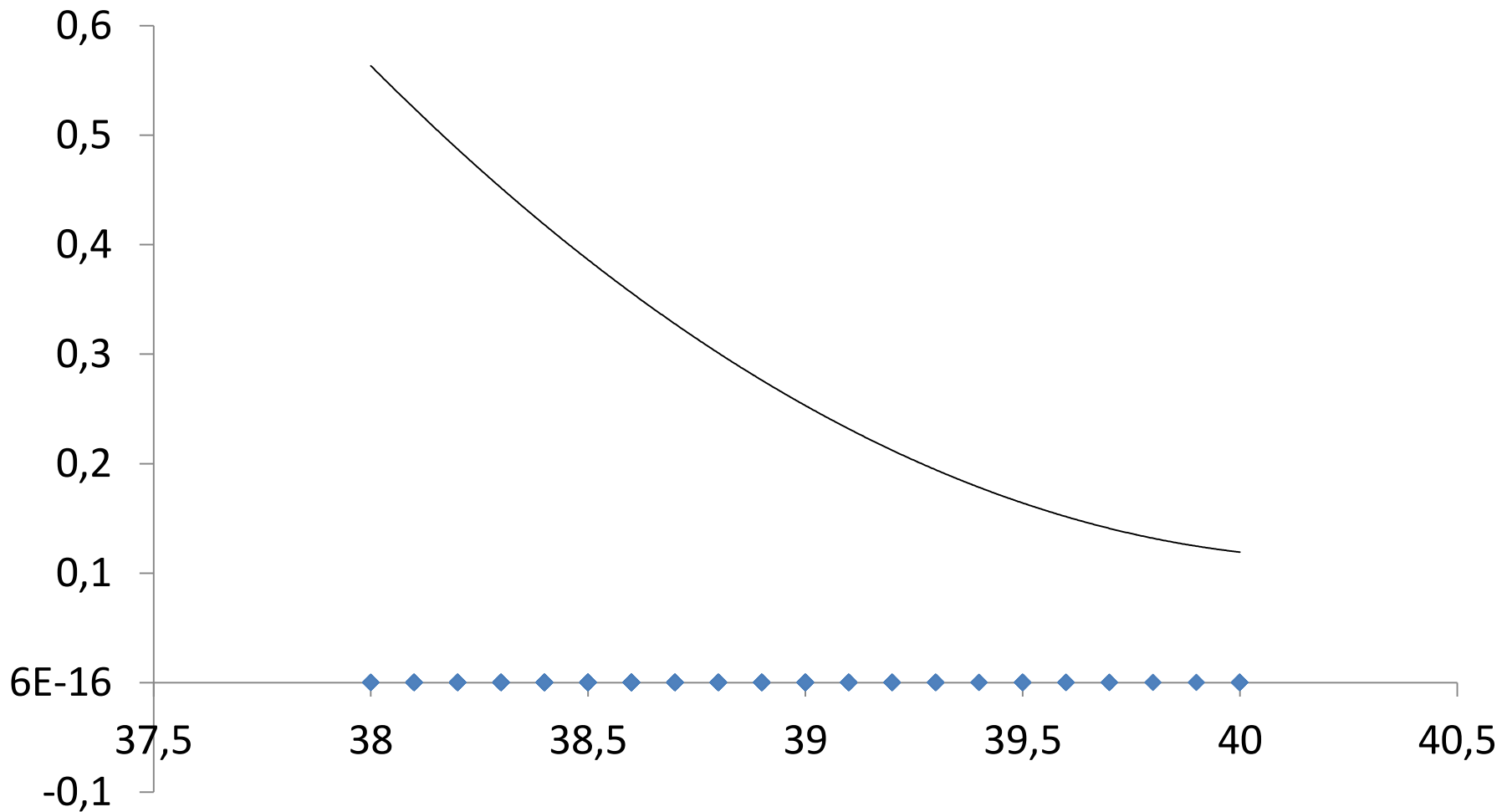
Cio para IATF

	N=	P/IA
Não	23	13%
Sim	416	27%

Cio vs. IATF por produção de leite



Temperatura na P/IA



Estratégias para o controle de BVD

	n=	P/IA 30d	Manutenção gestação
Controle PI	41	37%	100%
Não faz nada	410	30%	94%
Só Vacina	879	27%	92%
n. informado	2704	33%	83%

Tipo de implante na P/IA

implante	n=	P/IA 30d
1.0	328	24%
1.9	717	29%

PGF só tinha informação de
Dinoprost

eCG pós IA dados da Pioneiros

	n=	P/IA
Controle		
ECG	104	40%
Controle	109	45%
Primíparas		
ECG	33	42%
Controle	26	46%
Multíparas		
ECG	71	39%
Controle	83	45%

Intervalo entre Cio e IA

	n Info		Cio		IATF	
	n=	P/IA	n=	P/IA	n=	P/IA
<12	26	31%	25	32%	23	30%
12 a 18	44	30%	106	29%	37	41%
>18	12	25%	21	33%	12	17%