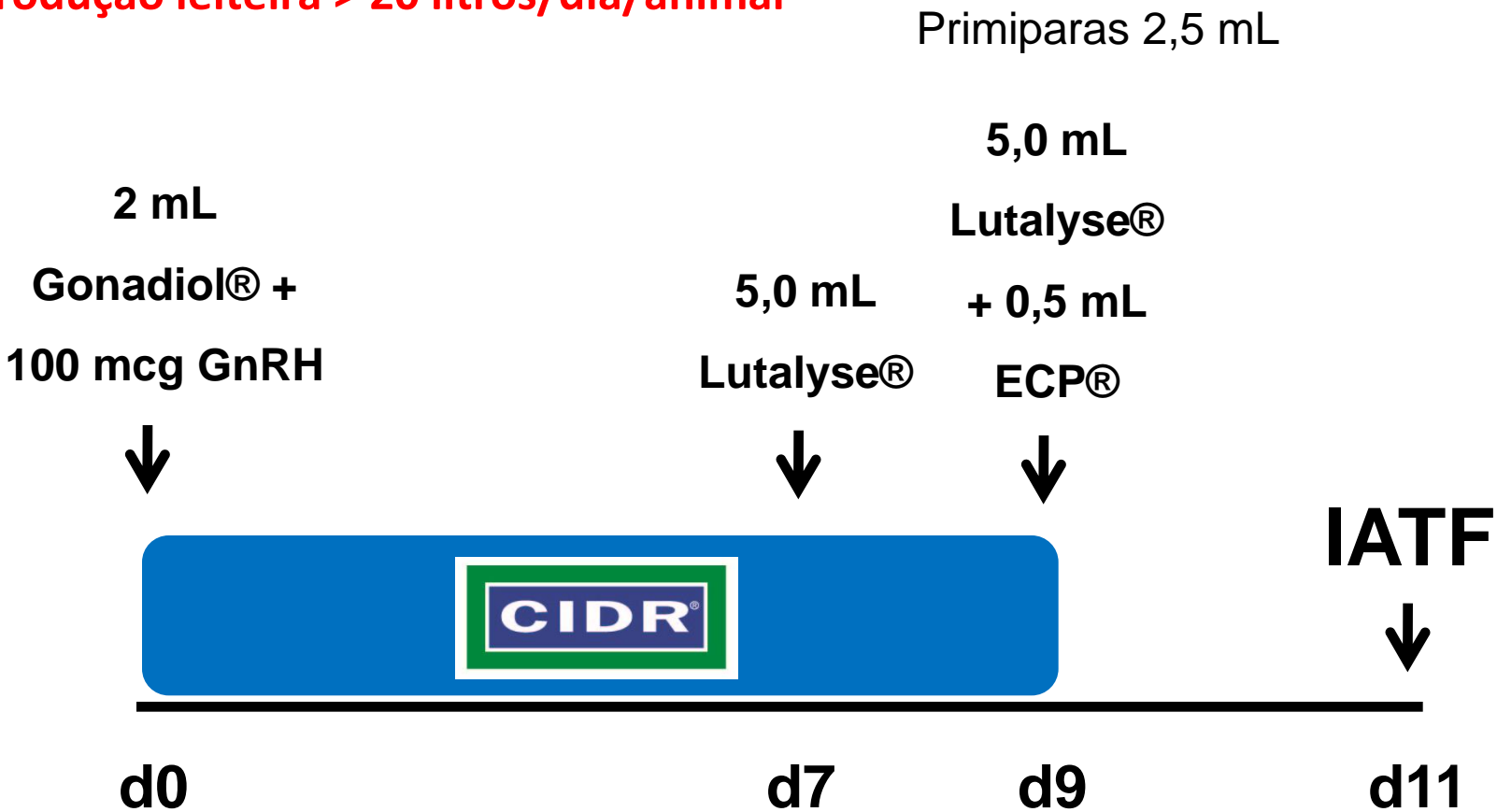


FECHAMENTO DE DADOS GERAR LEITE MINAS GERAIS 2016

Resultados em Primíparas e Multíparas



Produção leiteira > 20 litros/dia/animal



Resultados Gerais\IA

Categoria	2013		2014		2015	
	N=	P/IA	N=	P/IA	N=	P/IA
		30d		30d		30d
GERAL	34661	32%	47832	31%	25760	34%
Novilha	7237	41%	6838	41%	4617	45%
Primípara	9834	32,5%	15581	31%	6355	36%
Múltipara	16398	28%	24002	27%	9607	32%
Não info	1192	28%	1411	43%	5181	25%

Resultados por fazenda (>100IA)

Fazenda	n=	P/IA 30d
10	308	20%
6	256	20%
17	106	21%
119	672	21%
110	137	21%
80	105	22%
21	127	23%
2	300	24%
120	5135	25%
115	197	25%
4	220	27%
113	100	29%
116	150	29%
22	212	31%
99	2133	31%
23	133	33%
29	4777	33%
72	206	33%
26	188	35%
100	1200	35%
7	106	35%
124	118	36%
108	175	36%
36	315	36%
11	116	36%
3	122	37%
20	200	38%
8	144	41%
112	135	44%
101	245	58%
92	124	60%

P/IA por fazenda

Entre 20 e 100 IA e

<20IA

Fazenda	n=	P/IA 30d
35	20	45%
96	21	67%
78	22	23%
74	23	35%
102	24	21%
13	25	24%
114	25	44%
121	26	31%
38	26	54%
130	28	21%
109	28	46%
111	28	57%
122	29	21%
95	34	62%
73	35	37%
19	36	36%
89	39	41%
41	40	38%
1	43	23%
12	45	33%
25	45	42%
90	46	72%
104	47	26%
79	48	38%
88	52	37%
97	52	77%
86	60	45%
77	61	52%
117	63	30%
98	63	40%
16	64	11%
76	64	17%
9	68	10%
107	73	41%
94	77	64%
27	79	30%
91	79	82%
106	80	40%
28	82	29%
87	82	40%
105	83	43%
75	87	46%
118	88	33%
128	88	48%

Fazenda	n=	P/IA 30d
39	1	100%
42	2	0%
47	2	0%
62	2	50%
63	2	50%
50	3	0%
70	4	0%
46	4	25%
57	4	25%
51	4	75%
44	5	0%
53	5	0%
61	5	0%
43	5	40%
131	5	60%
40	7	14%
52	7	14%
123	7	14%
48	7	57%
64	7	57%
59	8	38%
103	8	50%
56	9	67%
37	10	30%
55	10	40%
24	10	60%
49	11	27%
129	12	33%
67	12	58%
68	12	67%
85	13	0%
69	14	21%
65	15	27%
14	15	40%
54	15	53%
93	15	53%
126	16	25%
84	16	44%
18	17	24%
66	17	47%
15	18	17%
60	18	22%
58	18	28%
125	18	28%
45	19	21%
127	19	32%

Perda gestação (>100IA)

cod faz	n=	P/IA 30d	P/IA 60d	perda
113	100	29%	29%	0%
80	105	22%	22%	0%
17	106	21%	21%	0%
92	124	60%	60%	0%
116	150	29%	29%	0%
72	206	33%	33%	0%
2	300	24%	24%	0%
10	308	20%	20%	0%
8	118	28%	27%	3%
115	197	25%	24%	4%
11	116	36%	34%	5%
108	175	36%	34%	5%
119	672	21%	19%	8%
26	188	35%	31%	9%
124	118	36%	32%	10%
110	137	21%	19%	10%
100	395	99%	88%	11%
23	133	33%	29%	11%
112	135	44%	39%	12%
29	4321	33%	29%	13%
6	246	17%	15%	14%
20	200	38%	33%	14%
4	195	28%	24%	15%
22	212	31%	26%	17%
3	122	37%	30%	18%
21	127	23%	16%	31%

Perda de Gestação demais fazendas

cod faz	n=	P/IA 30d	P/IA 60d	perda
96	21	67%	67%	0%
78	22	23%	23%	0%
74	23	35%	35%	0%
13	25	24%	24%	0%
121	26	31%	31%	0%
109	28	46%	46%	0%
111	28	57%	57%	0%
130	28	21%	21%	0%
105	29	100%	100%	0%
122	29	21%	21%	0%
73	35	37%	37%	0%
19	36	36%	36%	0%
89	39	41%	41%	0%
41	40	38%	38%	0%
1	43	23%	23%	0%
12	45	33%	33%	0%
25	45	42%	42%	0%
90	46	72%	72%	0%
79	48	38%	38%	0%
77	61	52%	52%	0%
98	63	40%	40%	0%
16	64	11%	11%	0%
76	64	17%	17%	0%
9	68	10%	10%	0%
107	73	41%	41%	0%
94	77	64%	64%	0%
91	79	82%	82%	0%
75	87	46%	46%	0%
118	88	33%	33%	0%
97	52	77%	75%	3%
106	80	40%	39%	3%
27	79	30%	29%	4%
128	88	48%	45%	5%
117	63	30%	29%	5%
28	82	29%	27%	8%
114	25	44%	40%	9%
36	78	100%	87%	13%
38	26	54%	46%	14%
95	34	62%	50%	19%
35	20	45%	35%	22%

cod faz	n=	P/IA 30d	P/IA 60d	perda
39	1	100%	100%	0%
62	2	50%	50%	0%
63	2	50%	50%	0%
46	4	25%	25%	0%
51	4	75%	75%	0%
57	4	25%	25%	0%
43	5	40%	40%	0%
102	5	100%	100%	0%
131	5	60%	60%	0%
40	7	14%	14%	0%
48	7	57%	57%	0%
52	7	14%	14%	0%
64	7	57%	57%	0%
123	7	14%	14%	0%
59	8	38%	38%	0%
37	9	33%	33%	0%
56	9	67%	67%	0%
24	10	60%	60%	0%
55	10	40%	40%	0%
49	11	27%	27%	0%
104	11	100%	100%	0%
67	12	58%	58%	0%
69	14	21%	21%	0%
14	15	40%	40%	0%
54	15	53%	53%	0%
65	15	27%	27%	0%
93	15	53%	53%	0%
126	16	25%	25%	0%
18	17	24%	24%	0%
66	17	47%	47%	0%
15	18	17%	17%	0%
58	18	28%	28%	0%
60	18	22%	22%	0%
45	19	21%	21%	0%
125	18	28%	22%	20%
68	12	67%	50%	25%
129	12	33%	25%	25%
127	19	32%	21%	33%
7	8	13%	0%	100%

Faz.	n1ªIA	1ªIA	desv pad	2ªIA	3ªIA	Intervalo entre			Taxa de	Taxa de	
						1ª e 2ª	2ª e 3ª	média	serviço	P/IA	Prenhez
6	69	65	24	117	187	52	70	61	34%	20%	7%
10	64	58	58	111	155	52	45	48	43%	20%	9%
23	64	70	26	147	224	77	77	77	27%	33%	9%
115	97	72	33	144	189	72	45	59	36%	25%	9%
110	74	68	22	122	161	54	39	47	45%	21%	10%
116	55	104	47	171	227	67	55	61	34%	29%	10%
113	55	84	18	150	204	66	54	60	35%	29%	10%
119	204	65	16	110	149	44	40	42	50%	21%	10%
36	98	67	30	133	204	66	71	68	31%	36%	11%
8	84	65	26	134	200	69	66	68	31%	41%	13%
20	77	69	28	129	192	59	64	62	34%	38%	13%
26	74	66	30	118	168	52	50	51	41%	35%	14%
99	668	52	22	94	140	42	45	44	48%	31%	15%
124	70	63	37	116	152	53	36	45	47%	36%	17%
108	72	80	40	128	170	47	42	45	47%	36%	17%
29	1493	65	8	107	147	42	40	41	51%	33%	17%
128	56	72	29	133	170	60	38	49	43%	48%	20%
101	91	82	51	131	175	50	43	46	45%	58%	26%
112	61	72	16	109	138	38	29	33	63%	44%	28%

Fazenda	n1ªIA	1ªIA	desv pad	2ªIA	3ªIA	1ª e 2ª	2ª e 3ª	média	Taxa de serviço	P/IA	Tx de prenhez
125	11	102	41	205	549	103	345	224	9%	28%	3%
9	24	88	29	152	202	64	50	57	37%	10%	4%
122	21	123	77	270	251	146	-19	64	33%	21%	7%
130	11	48	10	105	163	57	59	58	36%	21%	8%
21	41	75	27	143	181	69	38	53	39%	23%	9%
41	31	63	21	252	222	190	-31	79	26%	38%	10%
107	41	86	23	151	242	66	90	78	27%	41%	11%
12	20	77	18	156	199	78	44	61	34%	33%	11%
28	42	134	89	155	241	21	85	53	39%	29%	12%
27	39	88	60	162	196	74	34	54	39%	30%	12%
121	18	74	24	149	180	74	32	53	40%	31%	12%
89	25	105	40	187	241	82	55	68	31%	41%	13%
106	41	104	43	145	233	41	88	65	33%	40%	13%
22	48	61	28	102	151	42	49	45	46%	31%	14%
11	27	103	37	141	205	38	65	51	41%	36%	15%
118	36	71	22	126	163	55	37	46	45%	33%	15%
19	18	84	24	151	183	68	31	49	42%	36%	15%
111	18	80	42	141	222	61	81	71	30%	57%	17%
98	39	112	99	167	209	55	42	48	43%	40%	17%
94	47	173	127	301	314	128	13	70	30%	64%	19%
25	12	96	23	135	179	39	44	41	51%	42%	22%
127	11	65	16	88	126	23	38	30	69%	32%	22%
90	36	131	60	186	257	55	71	63	33%	72%	24%
117	41	117	84	146	167	29	21	25	85%	30%	25%
92	48	120	55	158	196	39	38	38	55%	60%	33%
97	18	65	19	87	156	22	69	45	46%	77%	36%
91	48	85	67	130	174	45	44	44	47%	82%	39%
95	17	96	42	185	158	90	-27	31	67%	62%	42%
105	15	96	48	91	127	-5	36	16	134%	43%	58%

Momento para 1ª IA (faz >50 1ªIA)

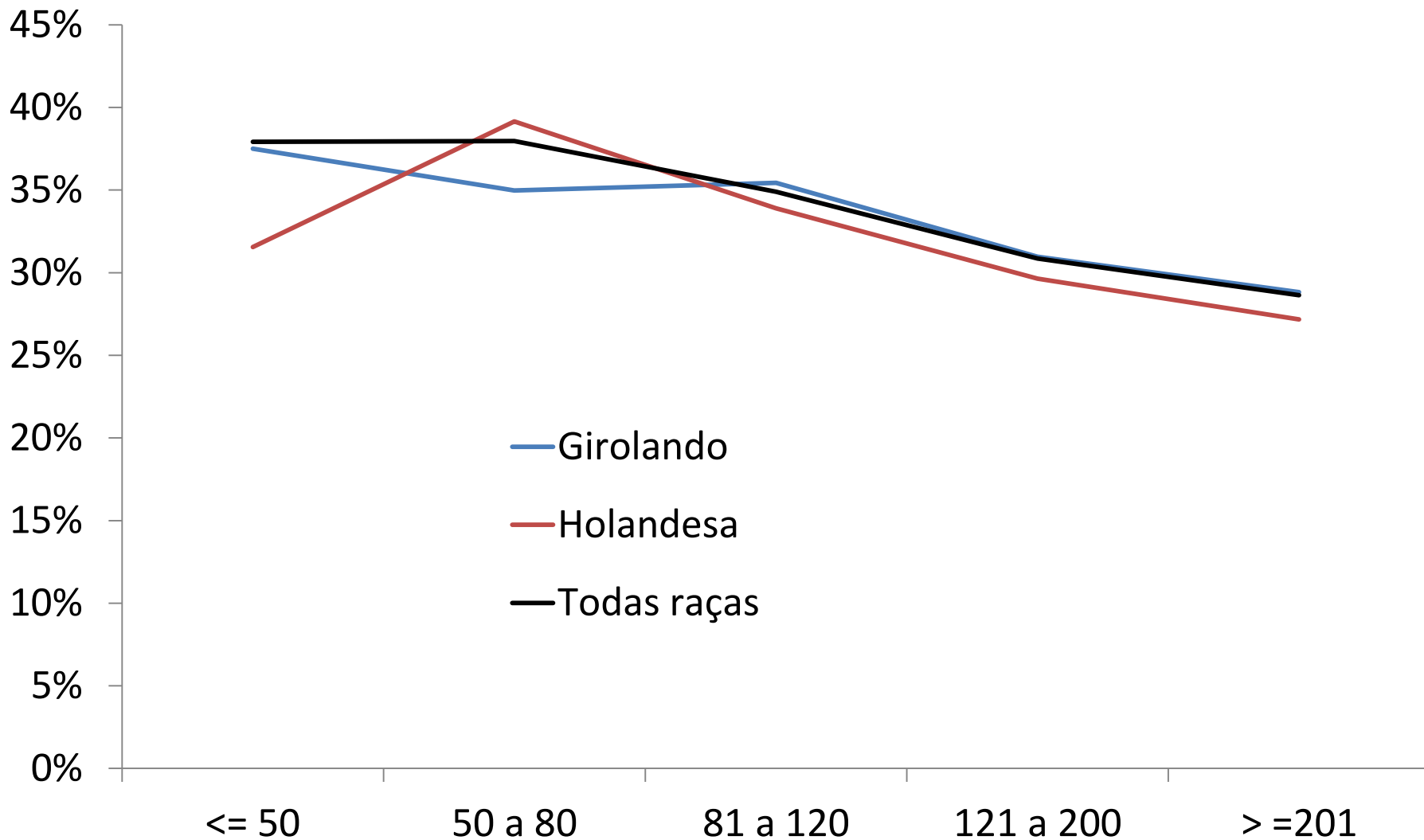
cod faz	n=	<= 50	50 a 80	81 a 120	121 a 200	>=201
29	1493	0%	96%	4%	0%	0%
113	55	2%	42%	55%	2%	0%
116	55	5%	29%	36%	27%	2%
112	61	7%	67%	23%	3%	0%
101	91	7%	63%	23%	5%	2%
119	204	8%	81%	9%	1%	0%
36	98	9%	78%	10%	2%	1%
110	74	9%	74%	11%	5%	0%
6	69	22%	65%	10%	3%	0%
23	64	22%	58%	14%	6%	0%
26	74	23%	61%	12%	3%	1%
108	72	24%	39%	25%	11%	1%
115	97	24%	52%	18%	6%	1%
8	84	24%	64%	6%	6%	0%
20	77	27%	51%	16%	6%	0%
128	56	29%	41%	23%	7%	0%
124	70	47%	41%	6%	3%	3%
10	63	60%	35%	3%	0%	2%
99	668	71%	23%	5%	0%	1%

Momento para 1ª IA

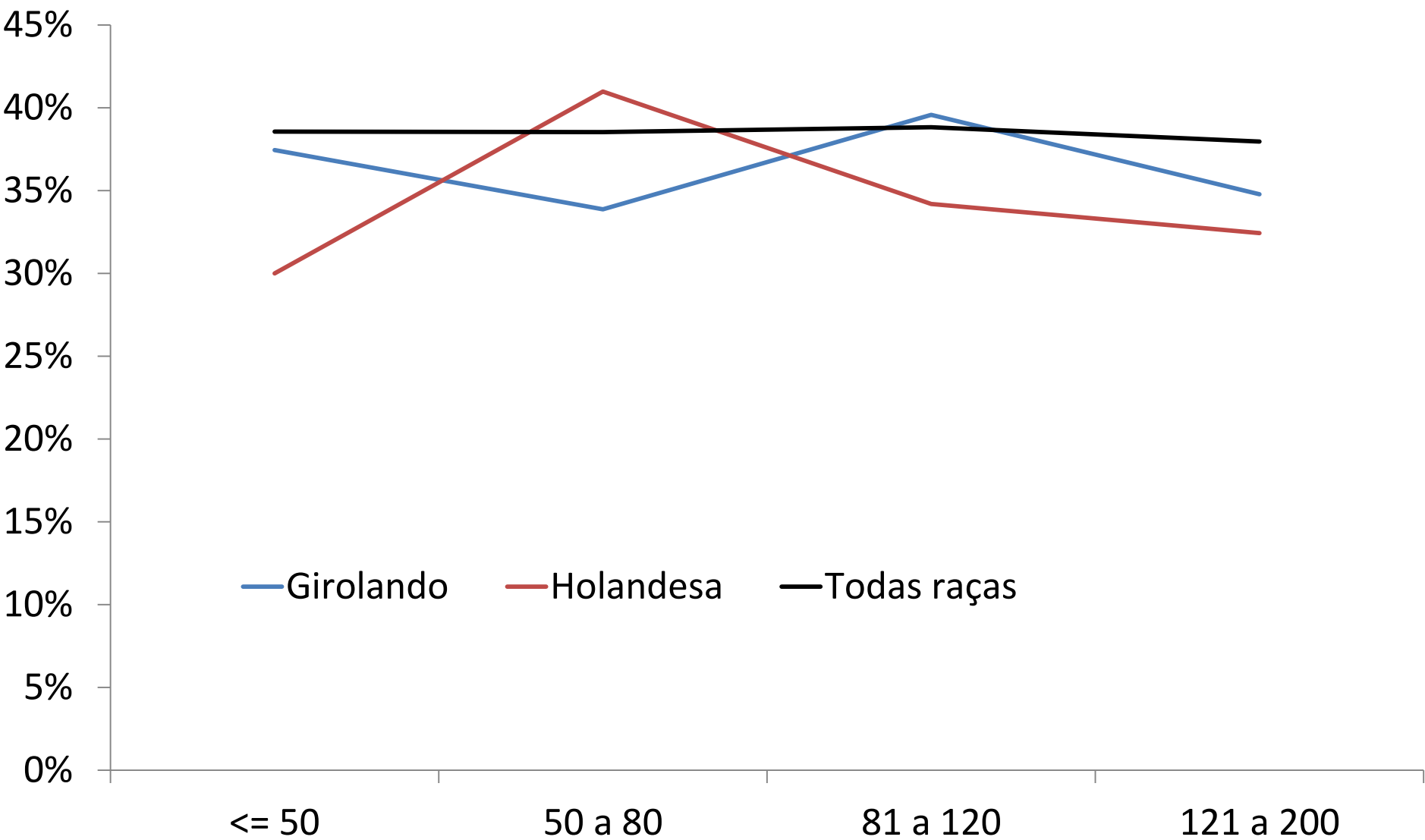
cod faz	n=	<= 50	50 a 80	81 a 120	121 a 200	> =201
GERAR	4590	19%	61%	13%	5%	2%

- 20% das vacas estão sendo IA após 80 Dpp
- Pontos a serem definidos:
 - Qual PVE?

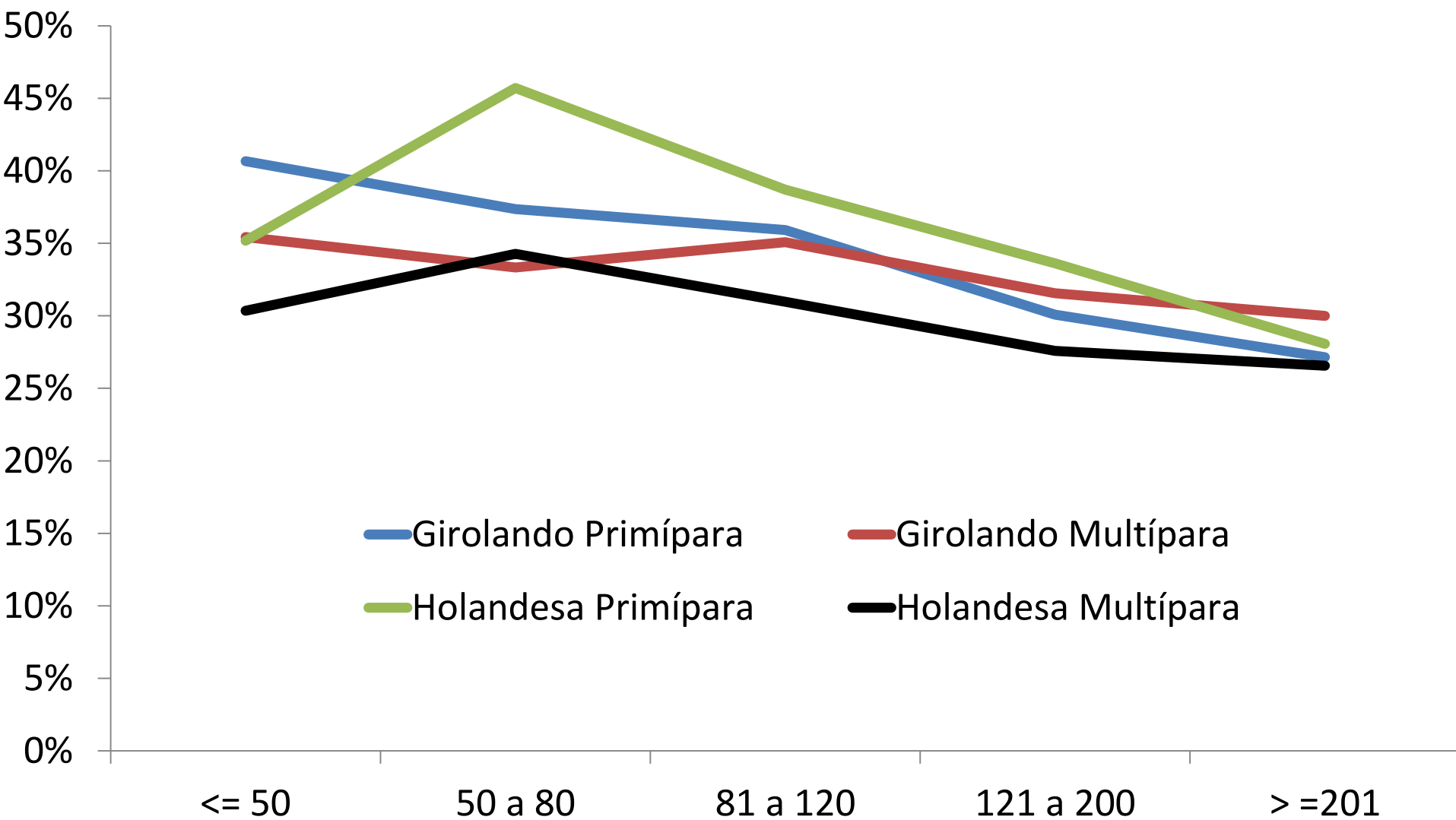
Efeito do DEL na P/IA por raça



Efeito do DEL na P/IA por raça 1ª IA



Del por ordem e raça



É possível ter Desv pad 1ª IA mais baixo?

Fazenda	n1ªIA	1ªIA	desv pad
29	1493	65	8
119	204	65	16
112	61	72	16
113	55	84	18
99	668	52	22
110	74	68	22
6	69	65	24
8	84	65	26
23	64	70	26
20	77	69	28
128	56	72	29
26	74	66	30
36	98	67	30
115	97	72	33
124	70	63	37
108	72	80	40
116	55	104	47
101	91	82	51
10	64	58	58

cod faz	n=	<= 50	50 a 80	81 a 120	121 a 200	>=201
29	1493	0%	96%	4%	0%	0%
112	61	7%	67%	23%	3%	0%
119	204	8%	81%	9%	1%	0%
116	55	5%	29%	36%	27%	2%
101	91	7%	63%	23%	5%	2%
10	63	60%	35%	3%	0%	2%

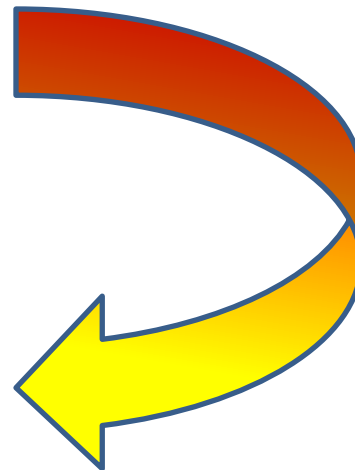
Sim – pois está totalmente associado ao momento em que as vacas recebem a 1ª IA

Estratégias para ter menor Desv pad:

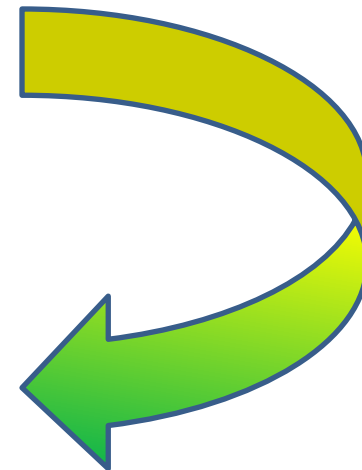
- Intervalo entre visitas
- % IATF na 1ª IA

Taxa de serviço

Fazenda	Taxa de serviço	P/IA	Tx de prenhez
23	27%	33%	9%
36	31%	36%	11%
8	31%	41%	13%
20	34%	38%	13%
116	34%	29%	10%
6	34%	20%	7%
113	35%	29%	10%
115	36%	25%	9%
26	41%	35%	14%
128	43%	48%	20%
10	43%	20%	9%
110	45%	21%	10%
101	45%	58%	26%
108	47%	36%	17%
124	47%	36%	17%
99	48%	31%	15%
119	50%	21%	10%
29	51%	33%	17%
112	63%	44%	28%



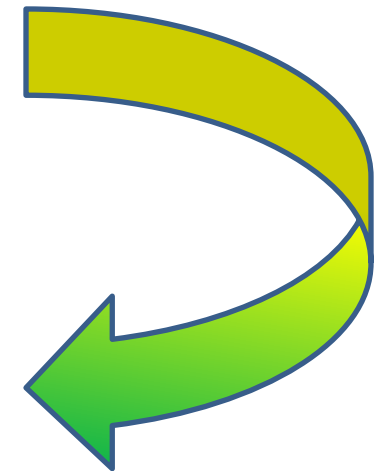
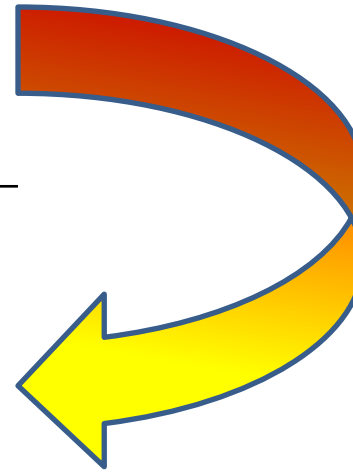
100% IATF em 100% vacas aptas permite melhorar, sem necessidade de detectar cio



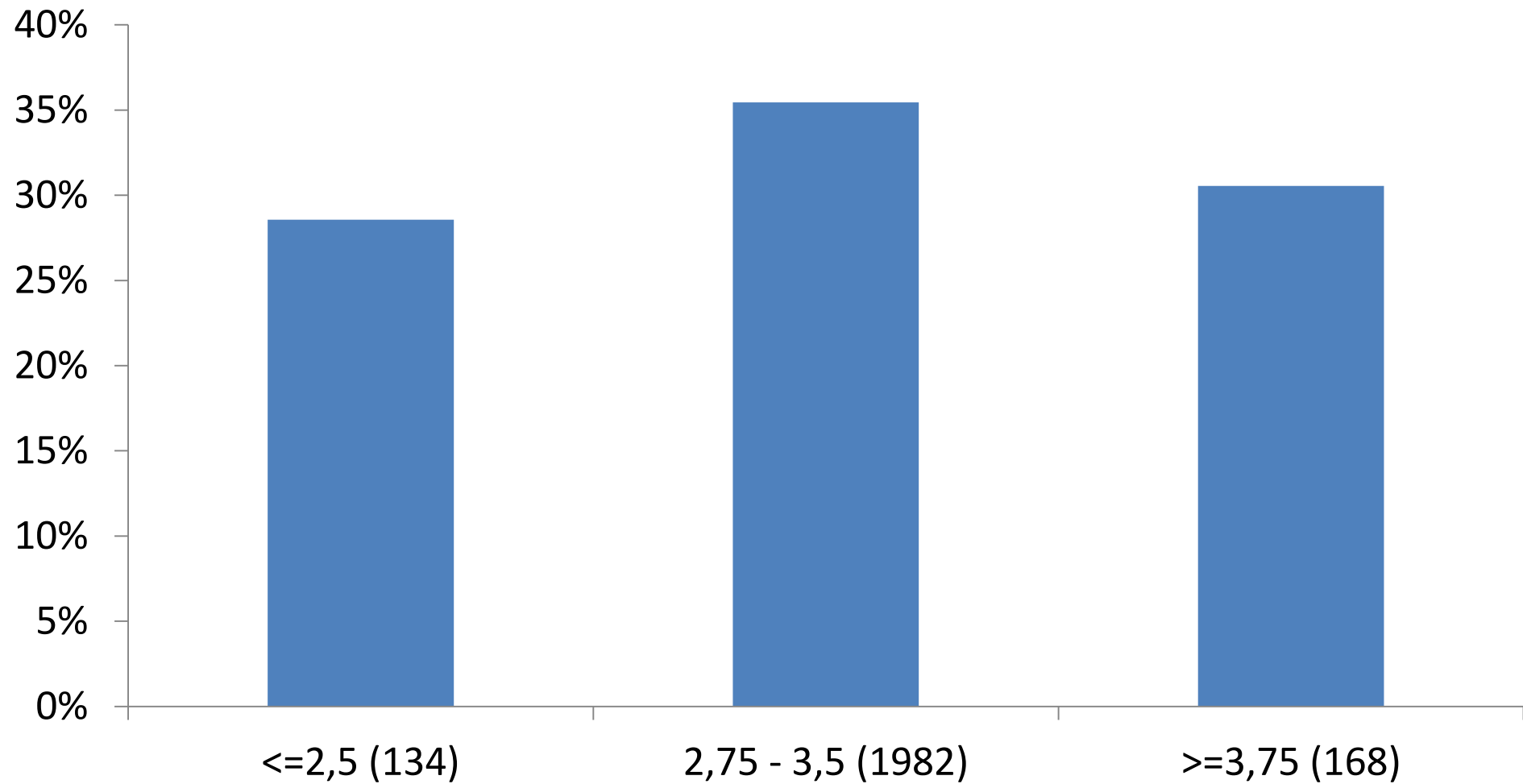
IATF + Cio

É possível melhorar a Taxa de concepção

Fazenda	n=	P/IA 30d
10	308	20%
6	256	20%
17	106	21%
119	672	21%
110	137	21%
80	105	22%
21	127	23%
2	300	24%
120	5135	25%
115	197	25%
4	220	27%
113	100	29%
116	150	29%
22	212	31%
99	2133	31%
23	133	33%
29	4777	33%
72	206	33%
26	188	35%
100	1200	35%
7	106	35%
124	118	36%
108	175	36%
36	315	36%
11	116	36%
3	122	37%
20	200	38%
8	144	41%
112	135	44%
101	245	58%
92	124	60%



Efeito de ECC na P/IA



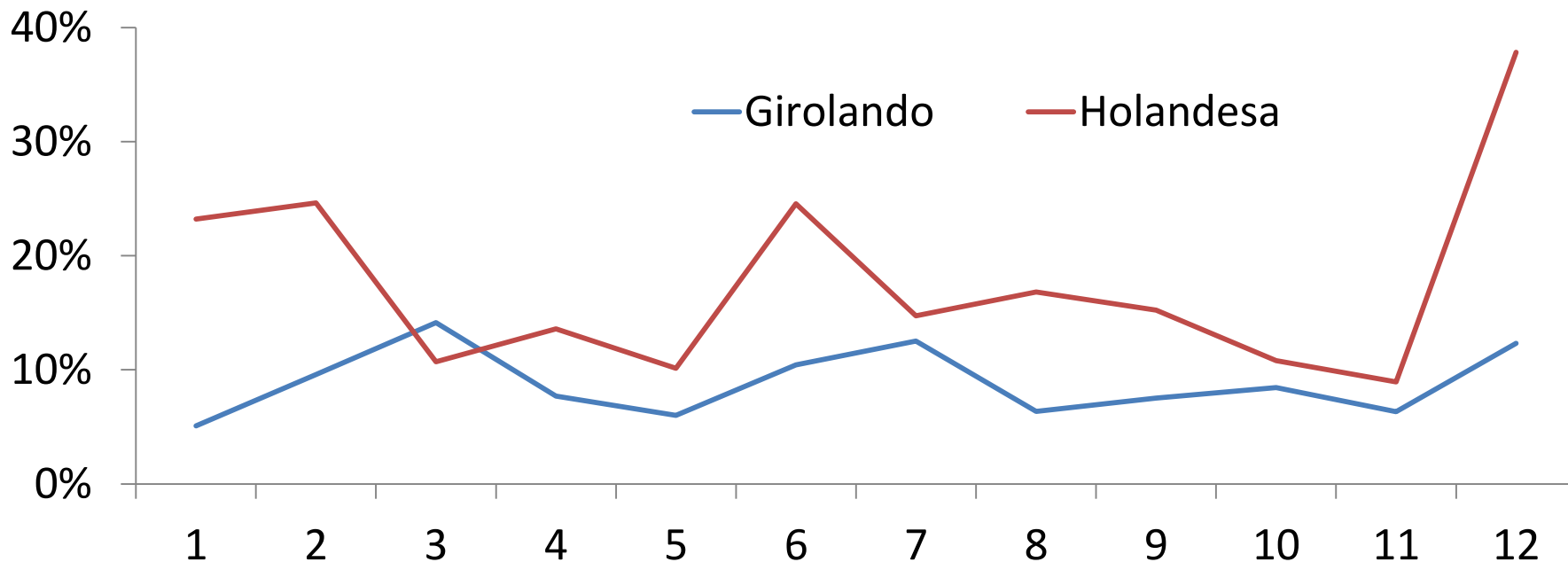
Efeito de raça e ordem

	Primípara		Multípara	
	n=	P/IA	n=	P/IA
composto	128	72%	52	58%
GIR	48	63%	192	44%
GIROLANDO	2814	33%	4055	33%
Holandesa	3197	36%	4878	30%
jersolando	37	19%	135	19%

Retenção de placenta na P/IA

Retenção	N=	P/IA 1ª IA	N=	P/IA Geral
Não	2343	39%	5956	35%
Sim	183	30%	635	29%

% retenção por mes do parto



Quem deve ter melhor P/IA??

Primíparas ou multíparas

Por que?

	Retenção de placenta	Doença lactação %	$\leq 2,5$ ECC leite	CCS	CL	D 0
Primípara	8%	23%	5%	26	224	68%
Multípara	11%	29%	8%	29	339	69%
Dif	3%	6%	3%	3	115	1%

P/IA por ordem e fazenda (>50prim)

Fazenda	Primípara		Multípara		Diferença
	n=	P/IA	n=	P/IA	
3	72	31%	50	46%	-15%
115	90	18%	107	32%	-14%
26	88	30%	100	39%	-9%
2	117	21%	183	26%	-5%
6	82	17%	134	21%	-4%
101	100	57%	145	58%	-1%
4	132	27%	88	27%	-1%
10	108	19%	200	20%	-1%
119	330	22%	342	20%	1%
112	79	44%	56	43%	1%
99	858	33%	1275	31%	2%
20	67	40%	133	37%	3%
100	377	38%	817	33%	5%
22	75	36%	137	28%	8%
116	62	34%	88	26%	8%
29	2037	39%	2740	29%	9%
8	67	48%	77	35%	13%
124	98	38%	20	25%	13%
21	51	31%	76	17%	14%
36	109	52%	206	28%	25%

Demais fazendas

Fazenda	Primípara		Multípara		Diferença
	n=	P/IA	n=	P/IA	
95	16	44%	18	78%	-34%
23	25	8%	108	39%	-31%
113	37	19%	63	35%	-16%
77	33	45%	28	61%	-15%
69	11	18%	3	33%	-15%
117	20	20%	43	35%	-15%
80	38	13%	67	27%	-14%
41	26	35%	14	43%	-8%
16	29	7%	35	14%	-7%
11	43	33%	73	38%	-6%
97	16	75%	36	78%	-3%
111	14	57%	14	57%	0%
9	38	11%	30	10%	1%
73	13	38%	22	36%	2%
17	40	23%	66	20%	3%
72	22	36%	184	33%	3%
19	13	38%	23	35%	4%
105	26	46%	57	42%	4%
75	35	49%	52	44%	4%
25	22	45%	23	39%	6%
128	17	53%	71	46%	6%
12	16	38%	29	31%	6%
89	28	43%	11	36%	6%
121	18	33%	8	25%	8%
110	49	27%	88	18%	8%
94	29	69%	48	60%	9%
107	45	44%	28	36%	9%
108	42	43%	133	34%	9%
92	45	67%	79	57%	10%
104	12	33%	35	23%	10%
79	23	43%	25	32%	11%
28	18	39%	64	27%	12%
38	15	60%	11	45%	15%
118	22	45%	66	29%	17%
106	11	55%	69	38%	17%
76	12	33%	52	13%	20%
27	15	47%	64	27%	20%
91	43	95%	36	67%	29%
1	14	43%	29	14%	29%

Fazenda	Primípara		Multípara		Diferença
	n=	P/IA	n=	P/IA	
62	1	0%	1	100%	-100%
64	1	0%	6	67%	-67%
103	2	0%	6	67%	-67%
48	3	33%	4	75%	-42%
24	3	33%	7	71%	-38%
67	7	43%	5	80%	-37%
35	8	25%	12	58%	-33%
122	10	0%	19	32%	-32%
125	1	0%	17	29%	-29%
60	4	0%	14	29%	-29%
18	2	0%	15	27%	-27%
123	3	0%	4	25%	-25%
66	6	33%	11	55%	-21%
98	9	22%	54	43%	-20%
13	8	13%	17	29%	-17%
127	5	20%	14	36%	-16%
58	9	22%	9	33%	-11%
54	2	50%	13	54%	-4%
49	4	25%	7	29%	-4%
74	9	33%	14	36%	-2%
42	1	0%	1	0%	0%
70	1	0%	3	0%	0%
44	2	0%	3	0%	0%
96	3	67%	18	67%	0%
68	6	67%	6	67%	0%
102	8	25%	16	19%	6%
45	8	25%	11	18%	7%
114	4	50%	21	43%	7%
93	8	63%	7	43%	20%
126	8	38%	8	13%	25%
65	2	50%	13	23%	27%
51	1	100%	3	67%	33%
37	4	50%	6	17%	33%
109	5	80%	23	39%	41%
84	4	75%	12	33%	42%
56	2	100%	7	57%	43%
129	3	67%	9	22%	44%
131	1	100%	4	50%	50%
15	6	50%	12	0%	50%
43	1	100%	4	25%	75%
130	1	100%	27	19%	81%

Efeito de ordem na P/IA

- 39% das fazendas apresenta melhor concepção em multíparas

Primíparas melhor q multíparas

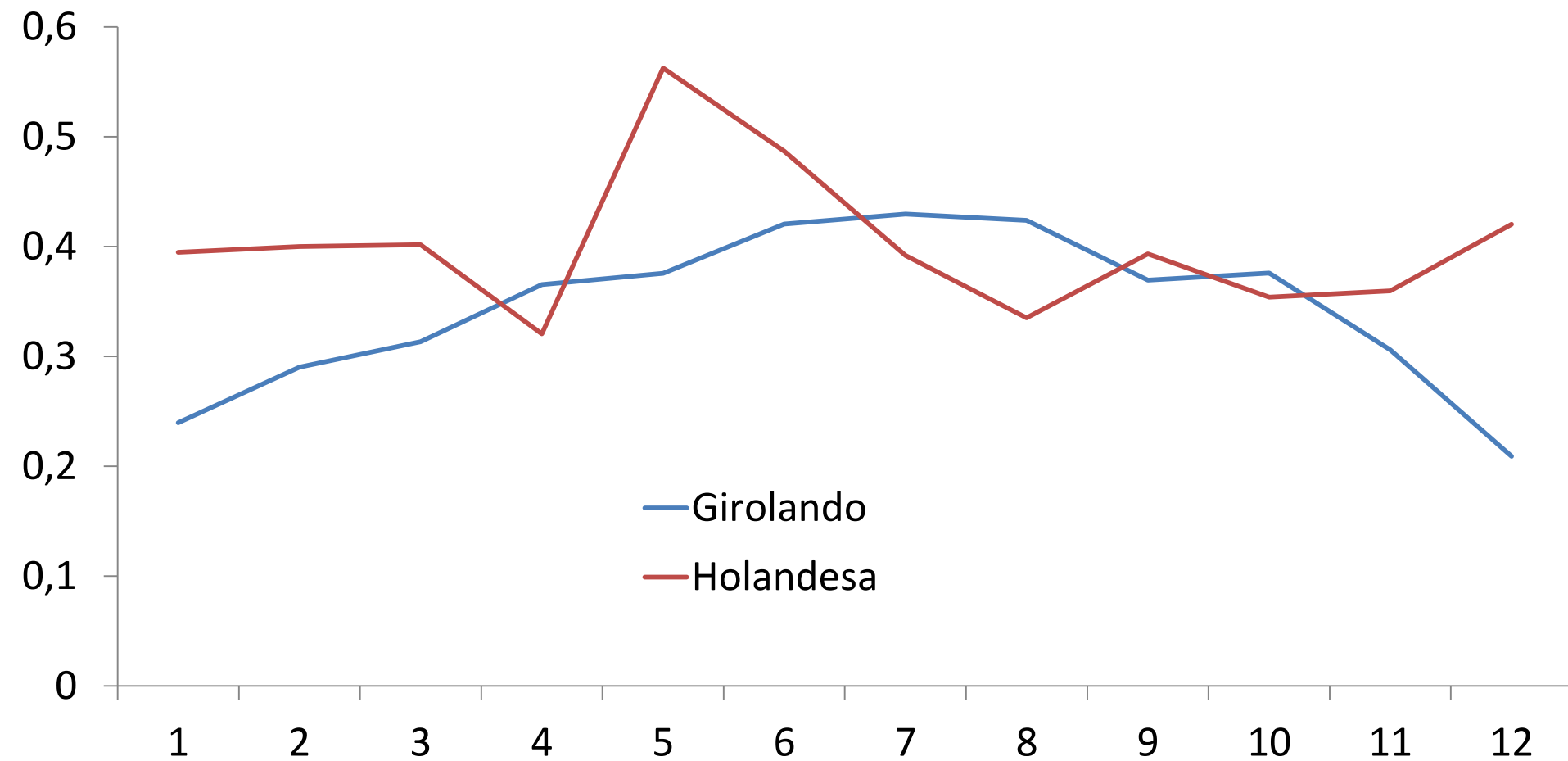
	Retenção de placenta	Doença lactação	% <= 2,5 ECC	leite	CCS	CL D 0
Primípara	8%	1%	5%	31	224	67%
Multípara	13%	23%	7%	36	338	69%
	-5%	-22%	-2%	-5	-114	-2%

Primíparas pior que multíparas

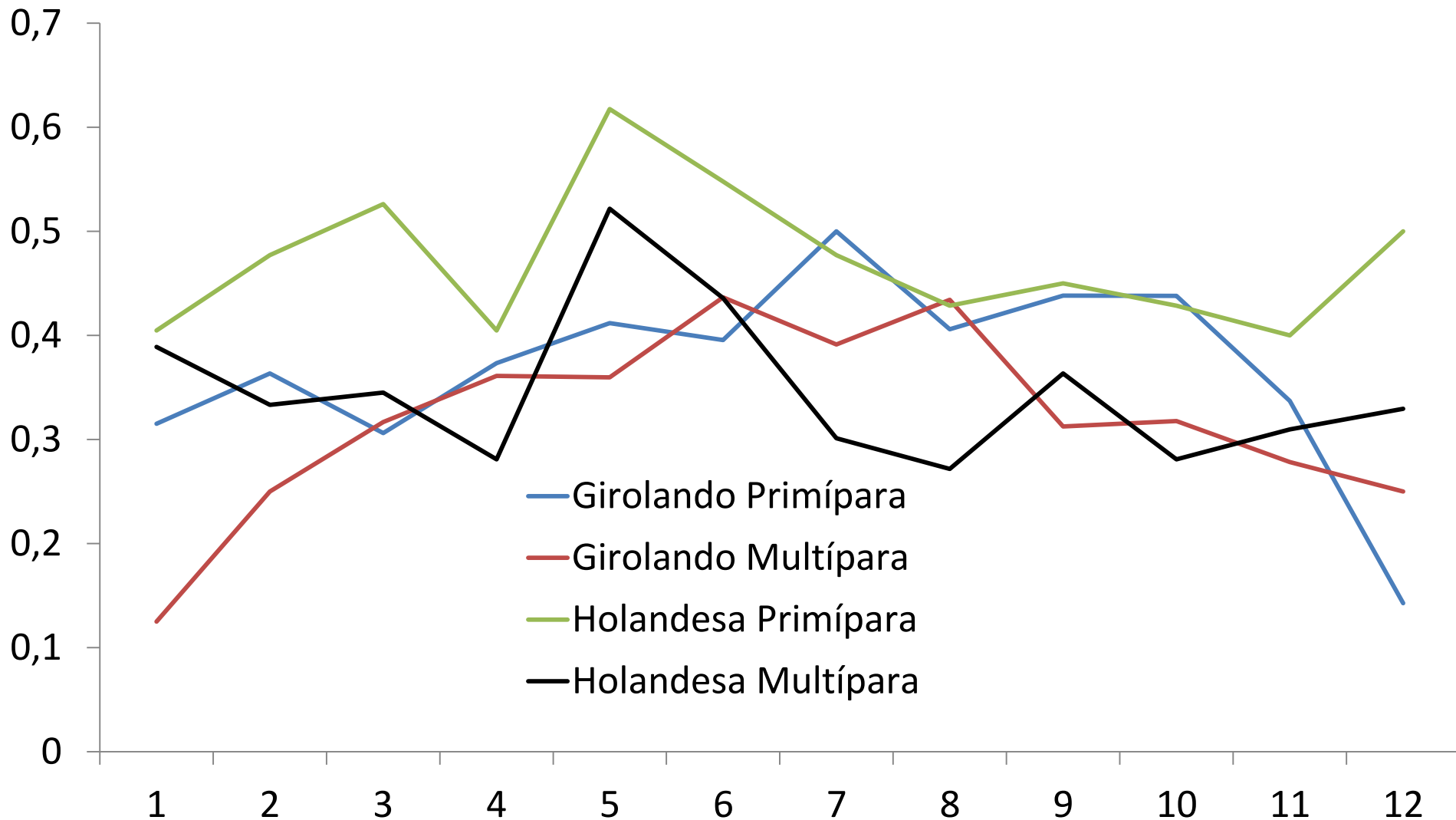
	Retenção de placenta	Doença lactação	% <= 2,5 ECC	leite	CCS	CL D 0
Primípara	11%	43%	4%	23	255	70%
Multípara	20%	50%	4%	26	278	73%
Dif	-9%	-6%	-0%	-3	-23	-3%

	Primípara		Multípara	
Doença na lactação	n=	P/IA	n=	P/IA
Não	256	44%	314	42%
Sim	77	31%	127	38%

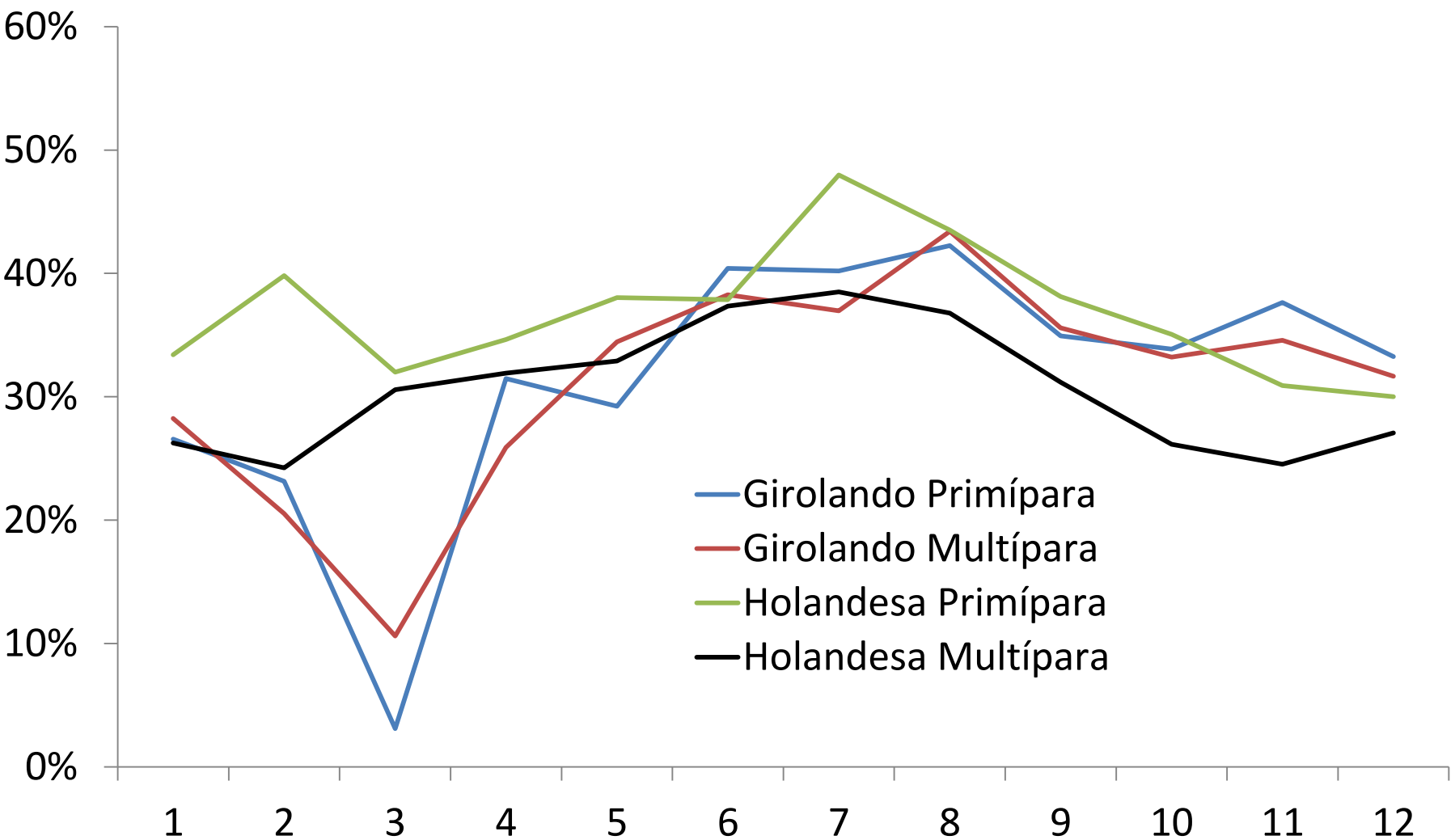
Mês do parto na P/IA 1ª IA



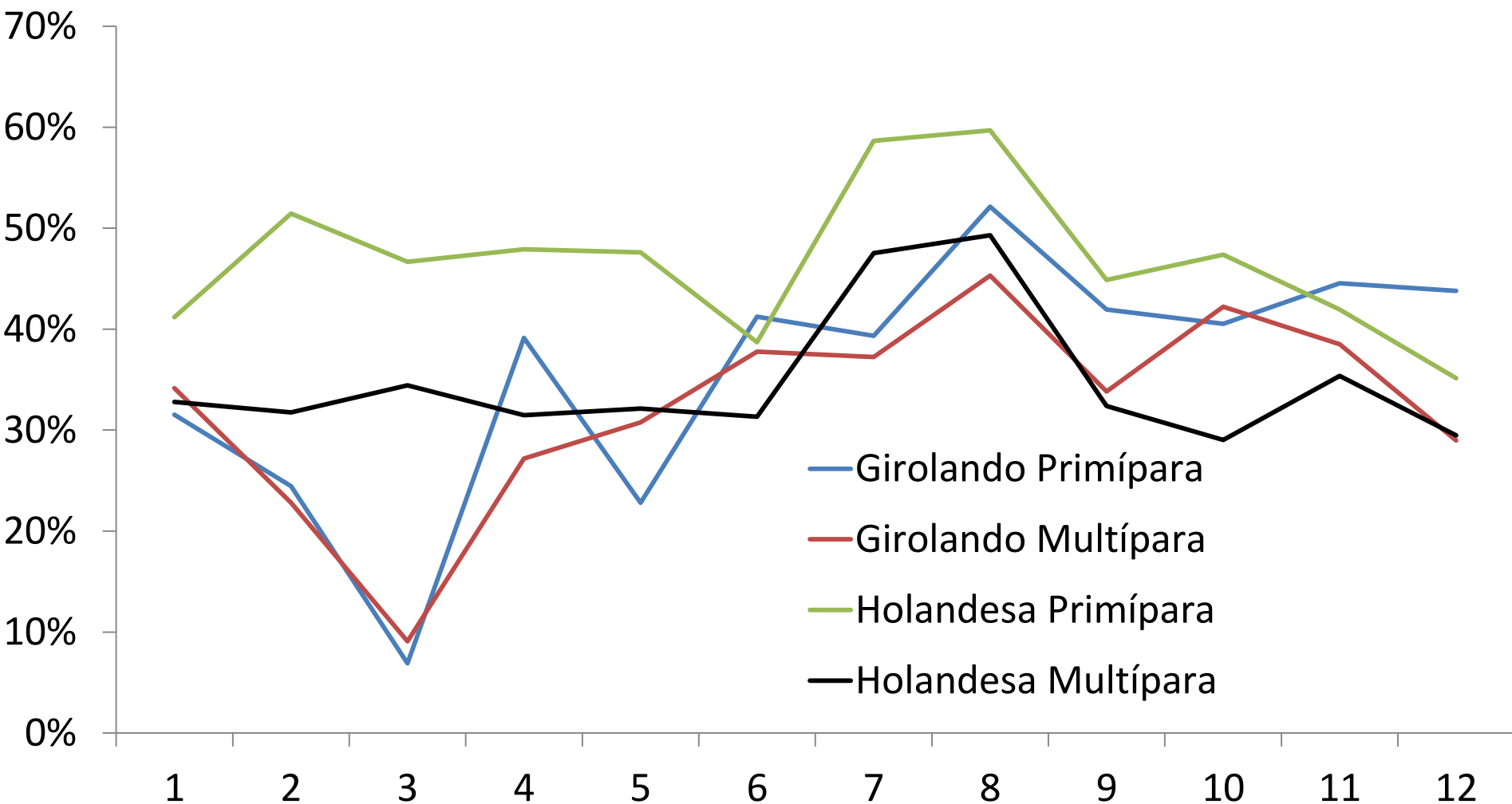
Mês parto na P/IA 1ª IA por raça e ordem



Mês da IA na P/IA



Mês da IA na P/IA 1ª IA



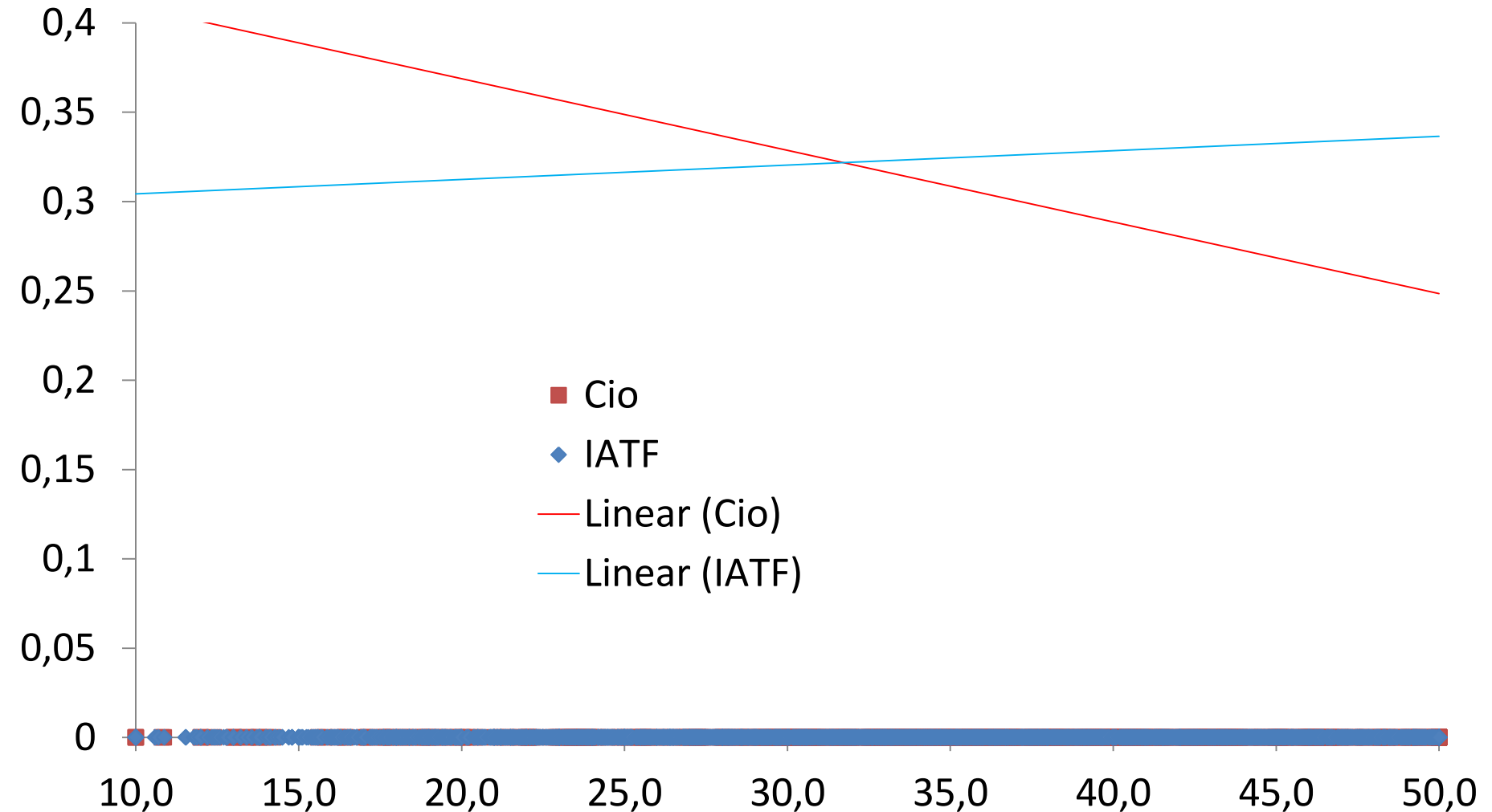
Cio ou IATF

	n=	P/IA
GIROLANDO		
Cio	1710	30%
IATF	7721	31%
Holandesa		
Cio	2377	30%
IATF	8012	31%

Tipos de protocolo

	n=	P/IA
Girolando		
Cio	1710	30%
.	2783	30%
A	81	51%
B	2234	34%
C	2452	27%
ECG	171	32%
Holandesa		
Cio	1710	30%
.	208	18%
A	31	45%
B	6292	33%
C	1371	25%
ECG	110	23%

Cio vs. IATF vacas Holandesas



Temperatura na P/IA

