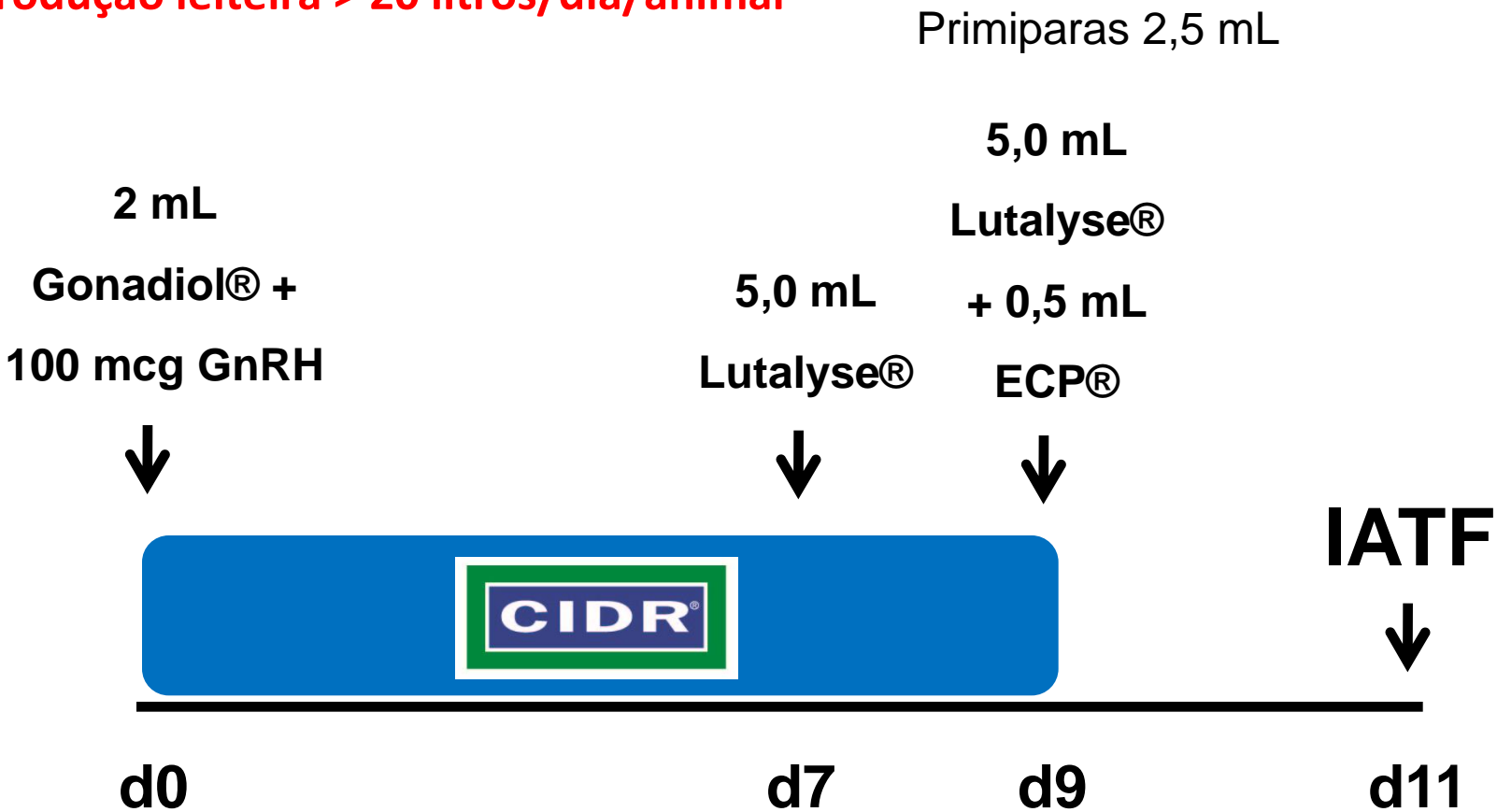


GERAR LEITE Goiás 2016

Resultados em Primíparas e Multíparas



Produção leiteira > 20 litros/dia/animal



Resultados Gerais\IA

2015		
Categoria	N=	P/IA
GERAL	27304	35%
Novilha	6132	45%
Primípara	9543	33%
Multípara	10924	30%
Não info	705	41%

>100IA

Fazenda	n=	P/IA 30d
12	186	19%
31	336	19%
3	517	20%
10	2654	20%
18	155	21%
36	450	23%
2	368	26%
26	478	28%
15	148	30%
1	1430	30%
29	110	31%
11	6090	32%
17	195	32%
4	644	33%
6	186	34%
13	1241	34%
24	424	36%
30	191	36%
38	182	36%
16	844	37%
9	384	39%
32	320	39%
25	398	40%
8	2145	42%
35	197	48%
5	163	48%
7	116	52%
33	162	69%

Resultados por fazenda

<100IA

Fazenda	n=	P/IA 30d
21	58	12%
28	32	13%
27	38	13%
34	43	33%
14	86	34%
22	21	38%
19	81	42%
20	52	44%
23	18	50%
37	29	72%

Manutenção da Gestação

Faz.	N=	Manutenção da gestação
14	29	48%
19	34	59%
18	32	66%
16	310	66%
12	35	69%
7	60	70%
21	7	71%
32	125	73%
30	69	75%
6	63	76%
31	64	77%
9	148	77%
15	45	78%
24	151	78%
17	62	79%
26	134	80%
36	104	86%
34	14	86%
37	21	86%
20	23	91%
1	436	93%
33	111	94%
29	34	97%
11	1920	97%
10	533	98%
4	210	100%
13	427	100%
8	893	100%
2	94	100%
3	101	100%
22	8	100%
23	9	100%
28	4	100%

Faz.	n1ªIA	1ªIA	desv pad	2ªIA	3ªIA	1ª e 2ª	2ª e 3ª	média	serviço	P/IA	Prenhez
21	19	81	46	145	211	64	66	65	32%	12%	4%
31	100	80	32	129	189	49	59	54	39%	19%	7%
3	185	91	42	136	196	46	59	52	40%	20%	8%
27	10	116	41	133	174	17	41	29	72%	13%	10%
12	53	71	34	120	153	49	33	41	51%	19%	10%
19	47	111	136	193	288	82	95	89	24%	42%	10%
2	135	88	54	147	195	59	48	54	39%	26%	10%
15	58	72	29	132	195	60	63	62	34%	30%	10%
10	768	79	39	124	160	45	36	40	52%	20%	10%
18	57	62	27	96	137	34	41	38	56%	21%	12%
30	87	106	62	166	233	60	67	63	33%	36%	12%
36	112	68	21	110	148	42	38	40	52%	23%	12%
7	90	146	144	264	325	117	61	89	24%	52%	12%
11	2293	91	74	146	192	55	46	51	42%	32%	13%
8	1224	74	25	134	204	60	70	65	32%	42%	13%
26	142	67	19	113	154	46	41	43	48%	28%	14%
24	118	82	66	135	188	53	53	53	40%	36%	14%
14	28	71	49	117	168	46	51	48	43%	34%	15%
1	424	60	40	103	144	44	41	42	50%	30%	15%
4	264	60	20	108	147	48	40	44	48%	33%	16%
13	842	68	26	112	159	44	47	46	46%	34%	16%
32	120	64	22	108	165	44	57	50	42%	39%	16%
6	81	67	20	107	154	40	47	43	49%	34%	16%
16	381	137	83	185	230	48	45	47	45%	37%	17%
5	68	74	38	133	192	59	58	59	36%	48%	17%
9	200	88	56	128	170	40	43	41	51%	39%	20%
35	71	118	57	154	215	36	61	48	43%	48%	21%

Momento para 1ª IA

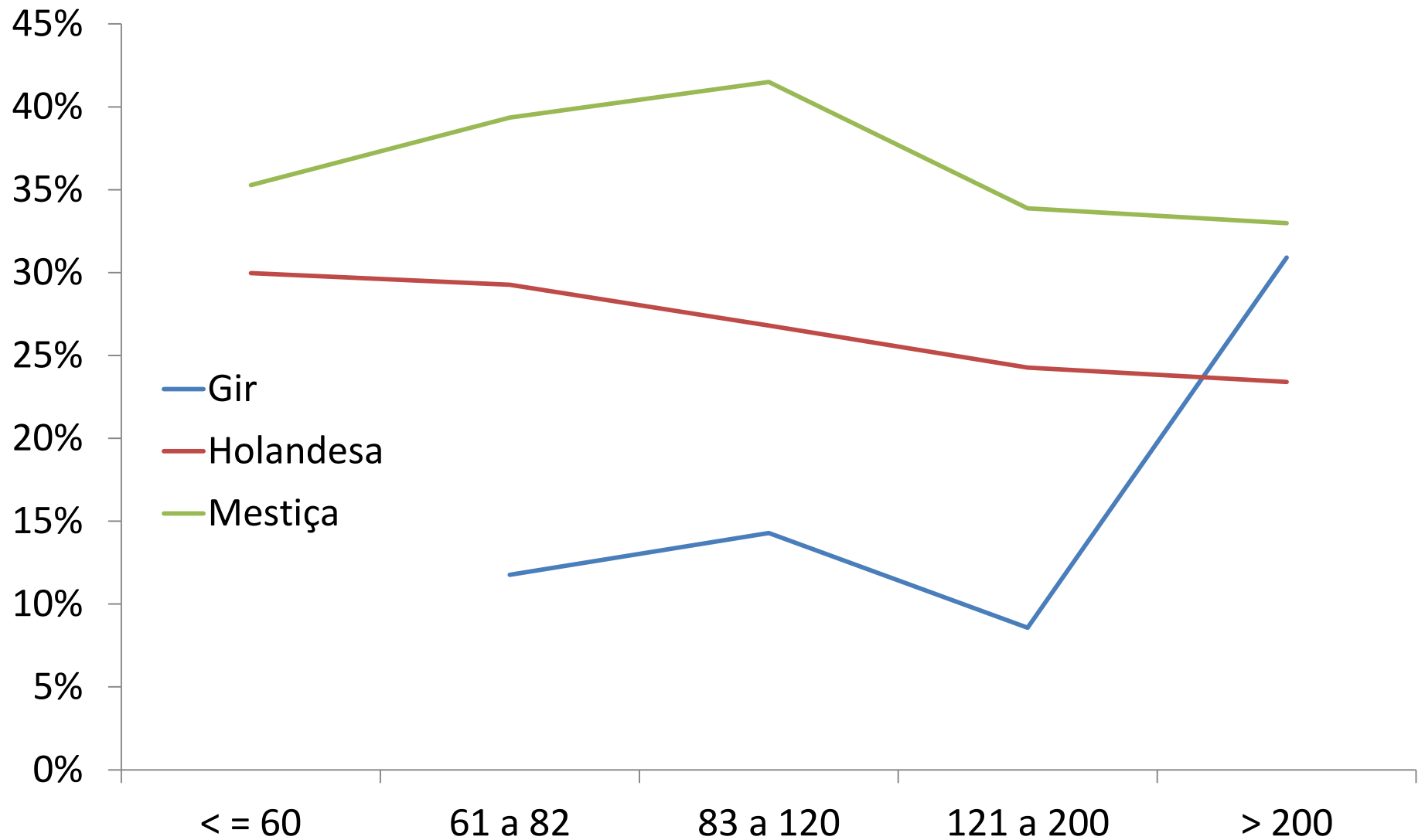
cod faz	<= 60	61 a 82	83 a 120	121 a 200	> 200
17	0%	0%	17%	33%	50%
27	0%	0%	90%	0%	10%
28	0%	0%	100%	0%	0%
38	6%	46%	34%	6%	9%
37	7%	7%	21%	17%	48%
35	7%	18%	44%	23%	8%
34	8%	68%	24%	0%	0%
30	13%	28%	38%	15%	7%
33	16%	15%	21%	22%	26%
7	17%	23%	23%	14%	22%
31	20%	48%	22%	9%	1%
10	22%	36%	36%	4%	1%
16	25%	18%	8%	18%	31%
3	25%	19%	40%	12%	3%
9	26%	39%	21%	10%	5%
8	28%	52%	16%	4%	0%
24	30%	44%	22%	1%	3%
21	32%	32%	26%	5%	5%
2	32%	30%	21%	13%	4%
26	32%	60%	5%	3%	0%
11	33%	34%	21%	6%	6%
22	33%	67%	0%	0%	0%
5	34%	46%	13%	4%	4%
36	37%	46%	16%	2%	0%
15	38%	36%	20%	7%	0%
6	38%	46%	14%	2%	0%
19	38%	21%	28%	2%	11%
14	39%	50%	7%	0%	4%
12	42%	30%	17%	11%	0%
13	45%	38%	12%	5%	0%
32	47%	37%	15%	2%	0%
18	53%	28%	18%	2%	0%
4	66%	21%	11%	2%	0%
1	68%	21%	8%	2%	1%
23	69%	19%	13%	0%	0%

Momento para 1ª IA

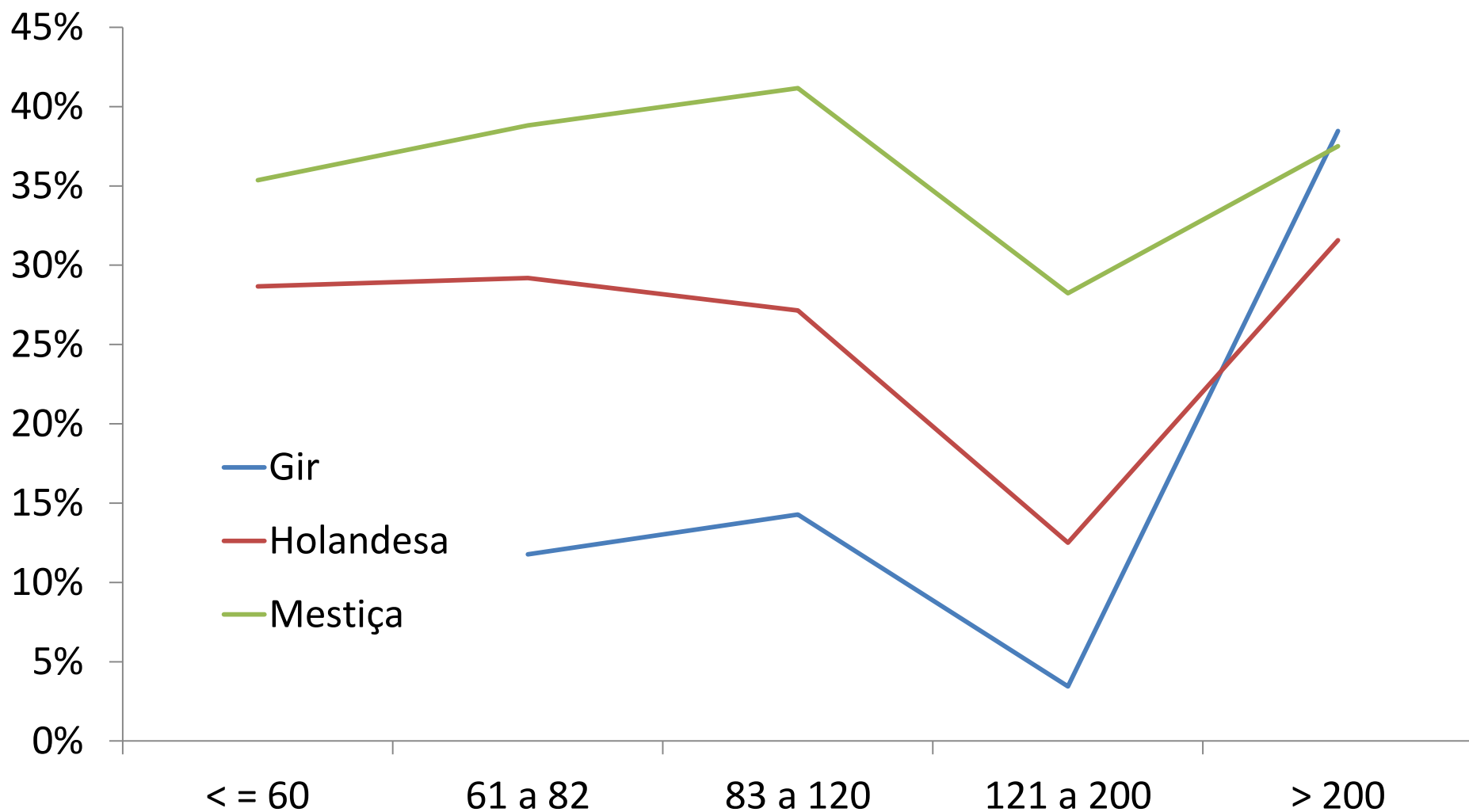
cod faz	n=	< = 60	61 a 82	83 a 120	121 a 200	> 200
GERAR	8105	33%	36%	20%	6%	5%

- 31% das vacas estão sendo IA após 80 Dpp
- Pontos a serem definidos:
 - Qual PVE?
 - Qual atitude pos definição PEV?

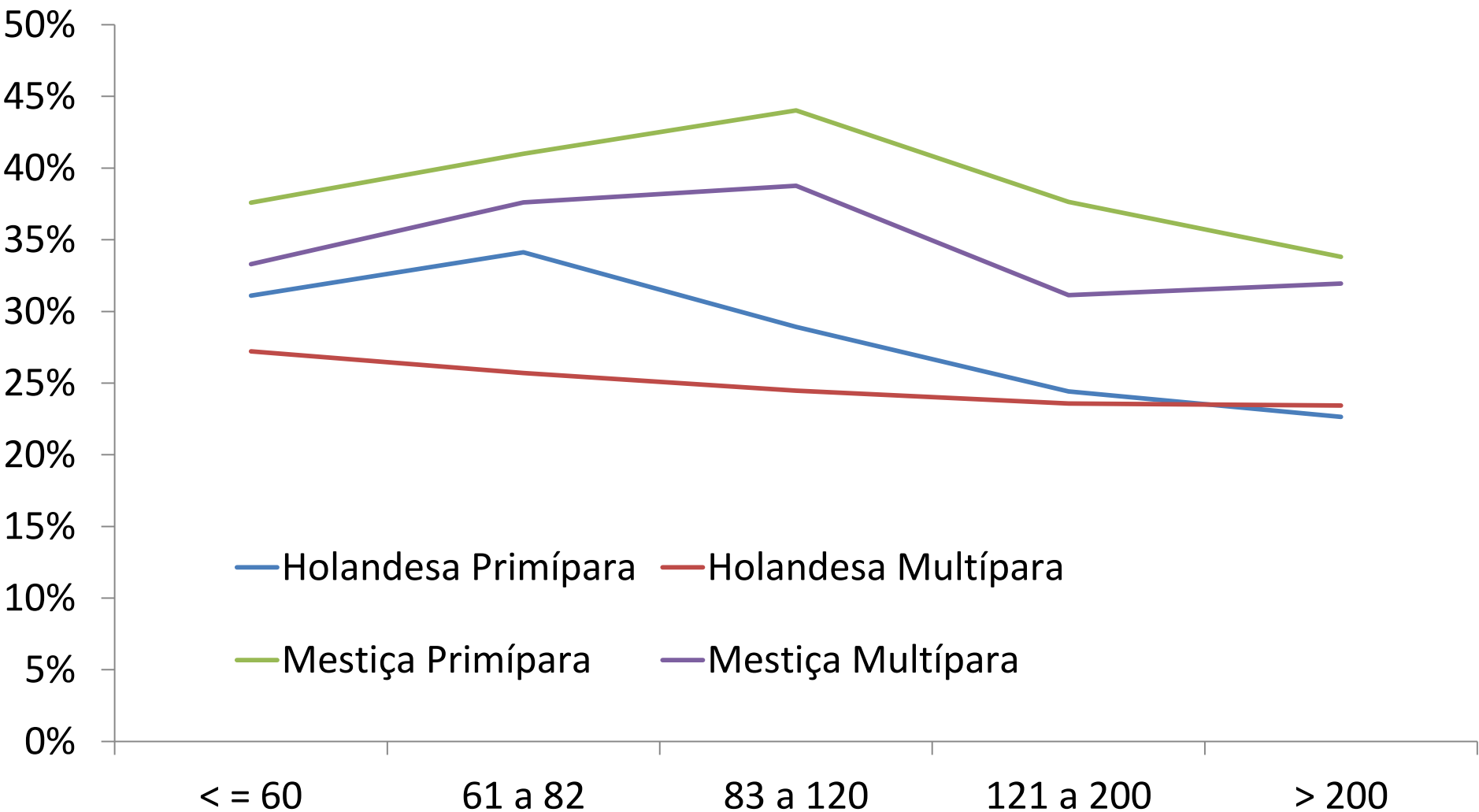
Efeito do DEL na P/IA por raça



Efeito do DEL na P/IA por raça 1ª IA



Del por ordem e raça



É possível ter DP 1ª IA mais baixo?

Faz. n1ªIA 1ªIA desv pad

26	142	67	19
6	81	67	20
4	264	60	20
36	112	68	21
32	120	64	22
8	1224	74	25
13	842	68	26
18	57	62	27
15	58	72	29
31	100	80	32
12	53	71	34
5	68	74	38
10	768	79	39
1	424	60	40
27	10	116	41
3	185	91	42
21	19	81	46
14	28	71	49
2	135	88	54
9	200	88	56
35	71	118	57
30	87	106	62
24	118	82	66
11	2293	91	74
16	381	137	83
19	47	111	136
7	90	146	144

cod faz	<= 60	61 a 82	83 a 120	121 a 200	> 200
7	17%	23%	23%	14%	22%
16	25%	18%	8%	18%	31%
19	38%	21%	28%	2%	11%
26	32%	60%	5%	3%	0%
6	38%	46%	14%	2%	0%
4	66%	21%	11%	2%	0%

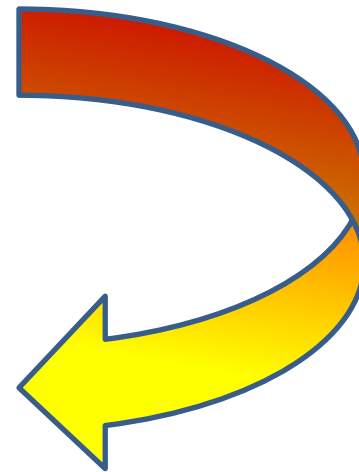
Sim – está associado ao momento em que as vacas recebem a 1ª IA

Estratégias para ter menor DP:

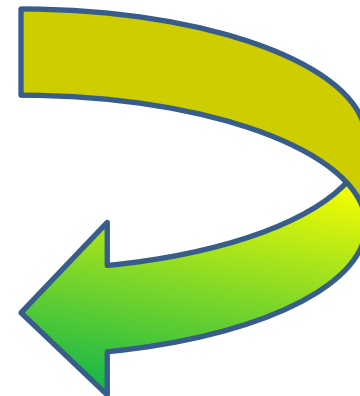
- Intervalo entre visitas
- % IATF na 1ª IA

Taxa de serviço

Faz.	serviço	P/IA	Prenhez
7	24%	52%	12%
19	24%	42%	10%
21	32%	12%	4%
8	32%	42%	13%
30	33%	36%	12%
15	34%	30%	10%
5	36%	48%	17%
31	39%	19%	7%
2	39%	26%	10%
24	40%	36%	14%
3	40%	20%	8%
11	42%	32%	13%
32	42%	39%	16%
35	43%	48%	21%
14	43%	34%	15%
16	45%	37%	17%
13	46%	34%	16%
4	48%	33%	16%
26	48%	28%	14%
6	49%	34%	16%
1	50%	30%	15%
9	51%	39%	20%
12	51%	19%	10%
36	52%	23%	12%
10	52%	20%	10%
18	56%	21%	12%
27	72%	13%	10%



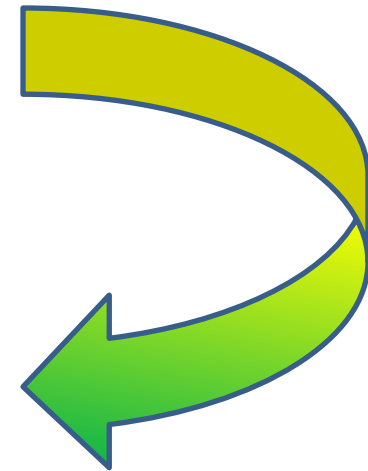
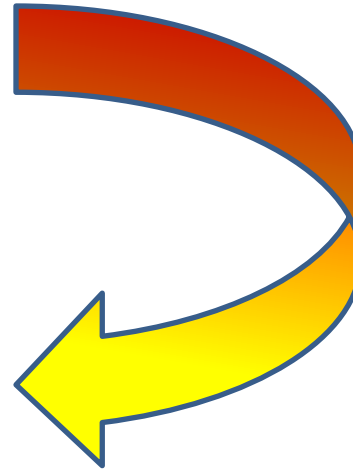
100% IATF em 100% vacas aptas permite melhorar, sem necessidade de detectar cio



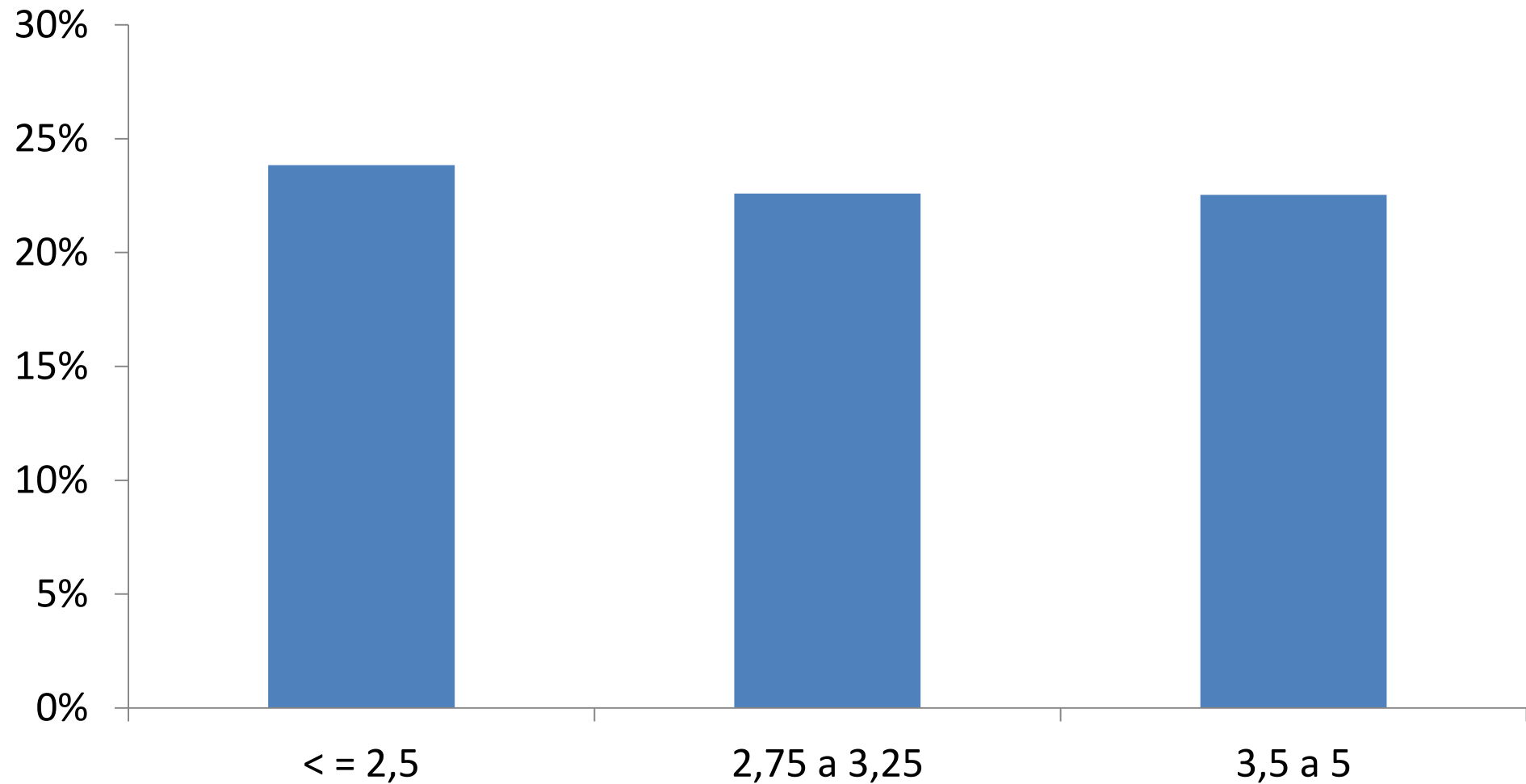
IATF + Cio

É possível melhorar a taxa de concepção?

Fazenda	n=	P/IA 30d
12	186	19%
31	336	19%
3	517	20%
10	2654	20%
18	155	21%
36	450	23%
2	368	26%
26	478	28%
<hr/>		
15	148	30%
1	1430	30%
29	110	31%
11	6090	32%
17	195	32%
4	644	33%
6	186	34%
13	1241	34%
24	424	36%
30	191	36%
38	182	36%
16	844	37%
9	384	39%
32	320	39%
<hr/>		
25	398	40%
8	2145	42%
35	197	48%
5	163	48%
7	116	52%
33	162	69%



Efeito de ECC na P/IA



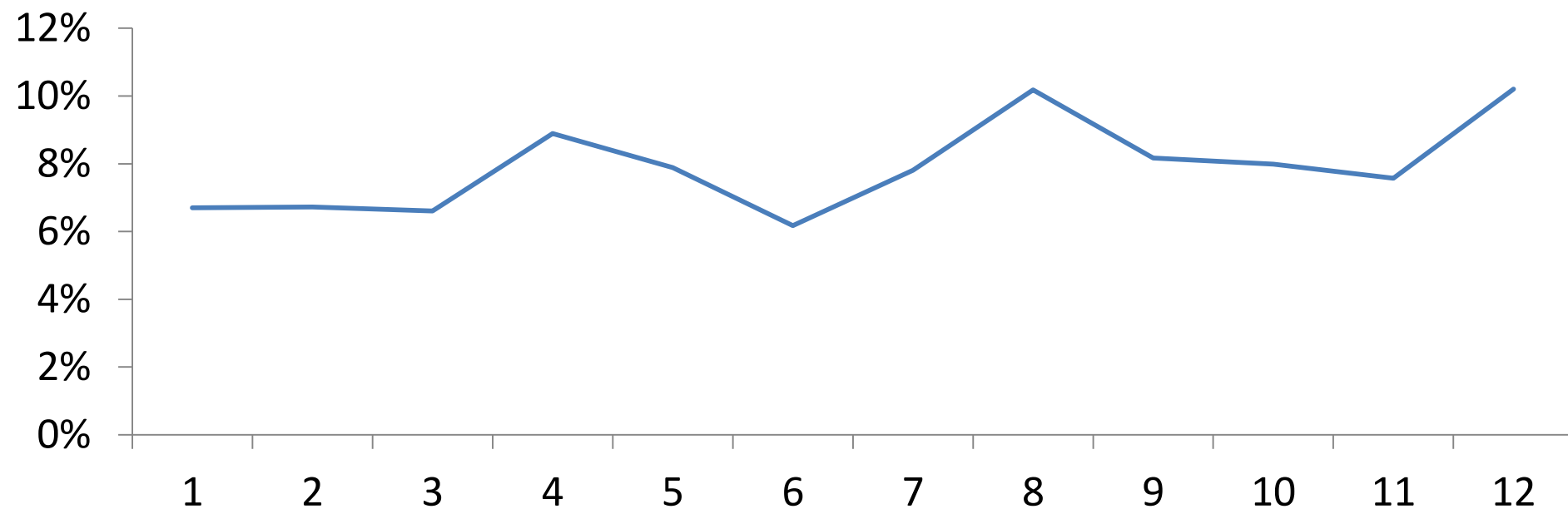
Efeito de raça e ordem

Raça	Primípara		Multípara		Dif
	n=	P/IA	n=	P/IA	
N. Info	1680	33%	1916	33%	0%
Gir Leiteiro	249	24%	12	42%	-18%
Holandesa	3431	27%	4692	24%	2%
Jersey	2	100%	2	50%	50%
Mestiça	4157	39%	4272	34%	4%
Pardo Suíço Leite	24	29%	30	17%	13%

Retenção de placenta na P/IA

Retenção	N=	P/IA 1ª IA	N=	P/IA Geral
Não	17790	33%	7377	36%
Sim	1514	25%	540	27%

% retenção por mes do parto



Quem tem melhor P/IA??

Primíparas ou multíparas

	Retenção de placenta	% <= 2,5 ECC	leite	CCS	CL D 0
Primípara	6%	36%	24	200	94%
Multípara	10%	40%	28	300	95%
Diferença	4%	4%	4l	100	1%

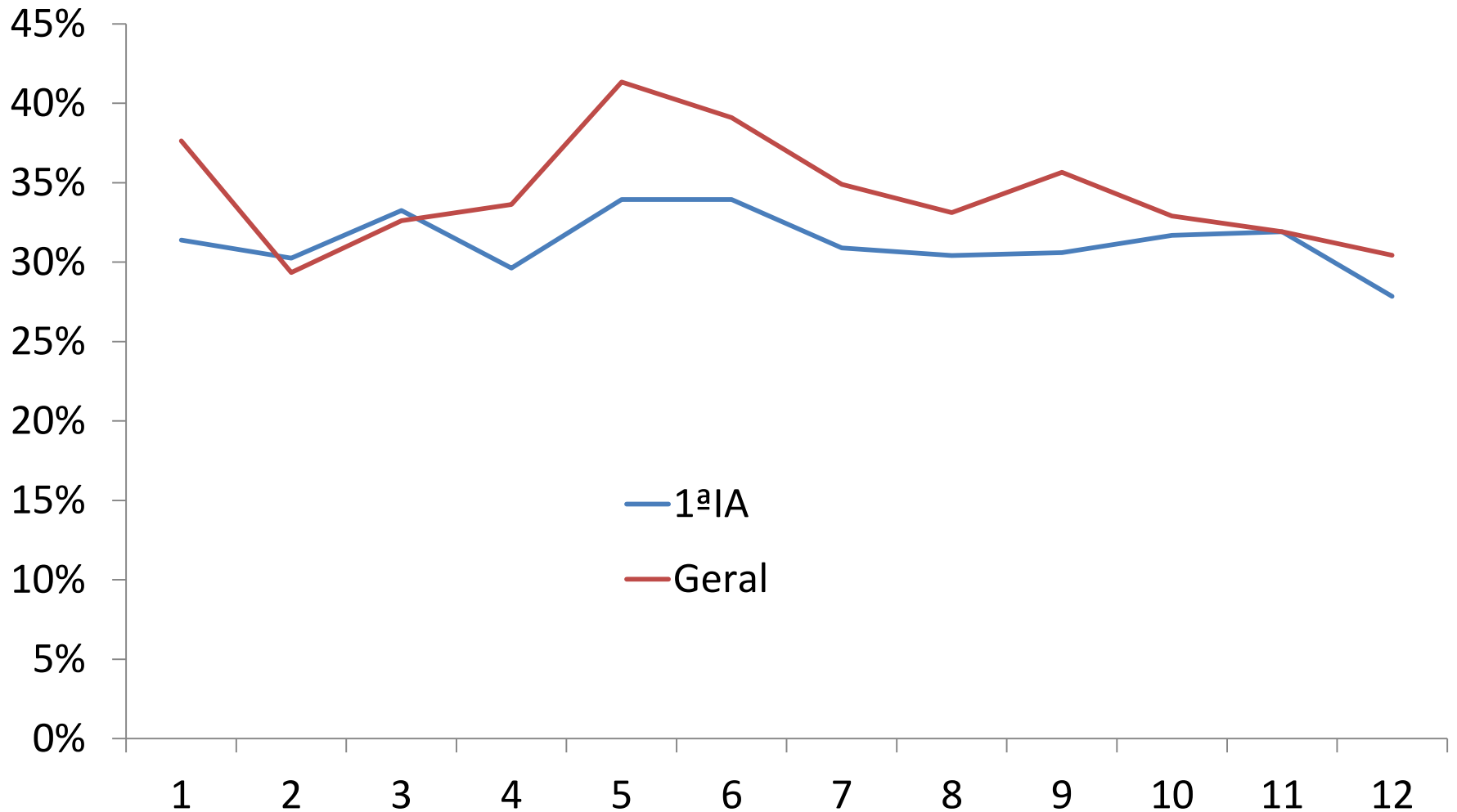
P/IA por ordem e fazenda

Faz	Primípara		Multípara		Dif
	N=	P/IA	N=	P/IA	
27	13	8%	19	21%	-13%
34	18	28%	25	36%	-8%
35	66	44%	131	50%	-6%
21	39	10%	19	16%	-6%
18	101	19%	54	24%	-5%
20	24	42%	28	46%	-5%
38	88	34%	94	38%	-4%
12	163	18%	23	22%	-3%
16	479	35%	365	38%	-3%
31	205	19%	131	20%	-1%
13	612	34%	629	35%	-1%
33	78	68%	84	69%	-1%
3	268	19%	249	20%	-1%
11	2983	31%	3107	32%	0%
36	176	23%	274	23%	0%
19	28	43%	53	42%	1%
2	123	27%	245	25%	2%
4	203	34%	441	32%	2%
32	119	40%	201	38%	2%
28	14	14%	18	11%	3%
37	19	74%	10	70%	4%
26	145	30%	313	26%	4%
7	58	55%	58	48%	7%
10	1168	24%	1486	17%	7%
8	1368	44%	777	37%	7%
24	135	41%	289	33%	8%
1	507	36%	923	28%	8%
14	17	41%	69	32%	9%
15	45	38%	103	27%	11%
9	142	46%	242	34%	11%
30	35	49%	156	33%	15%
6	67	45%	119	28%	17%
17	28	46%	167	29%	17%
22	6	67%	15	27%	40%
29	3	100%	7	0%	100%

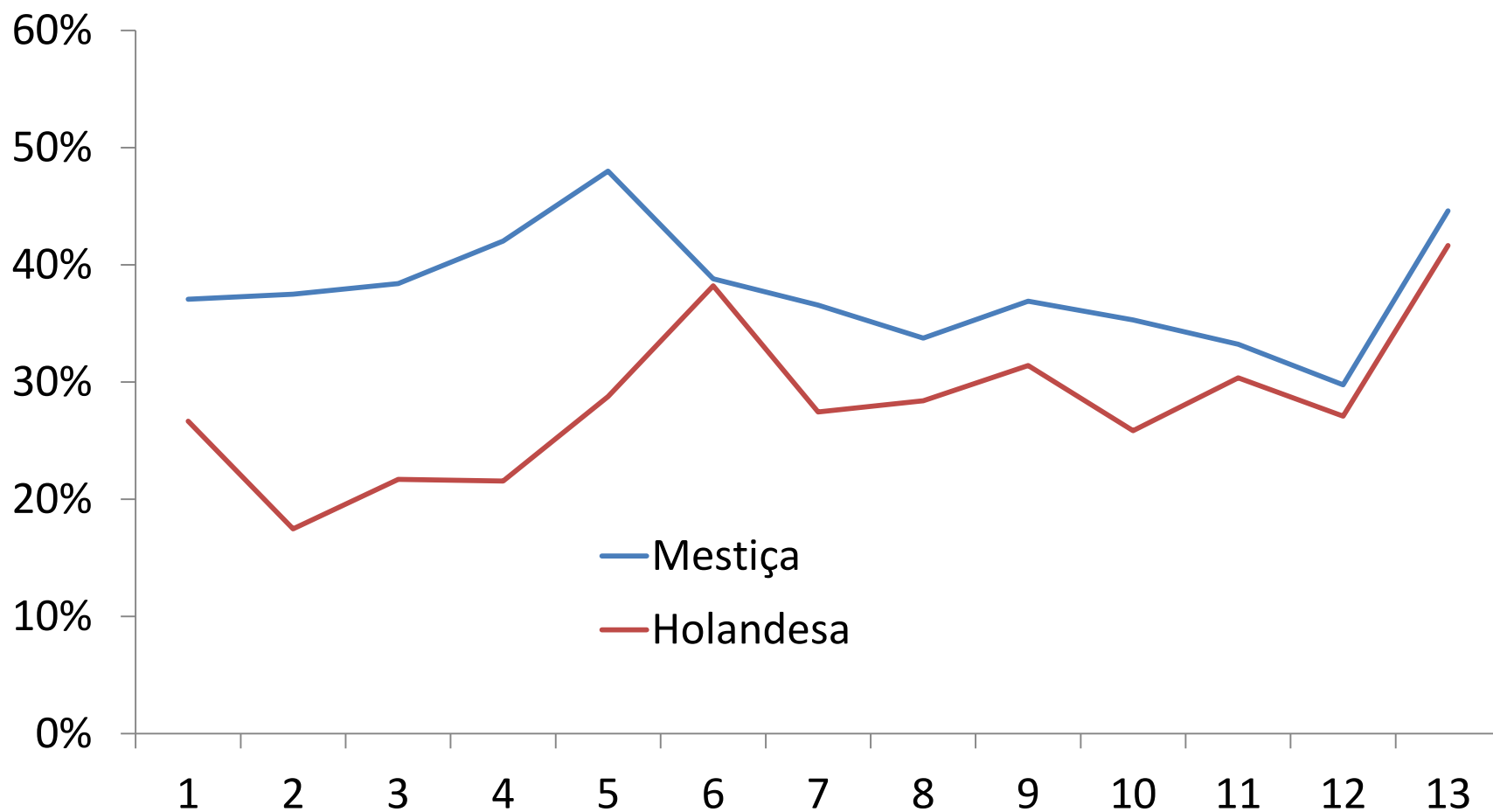
BEN??

PERIPARTO??

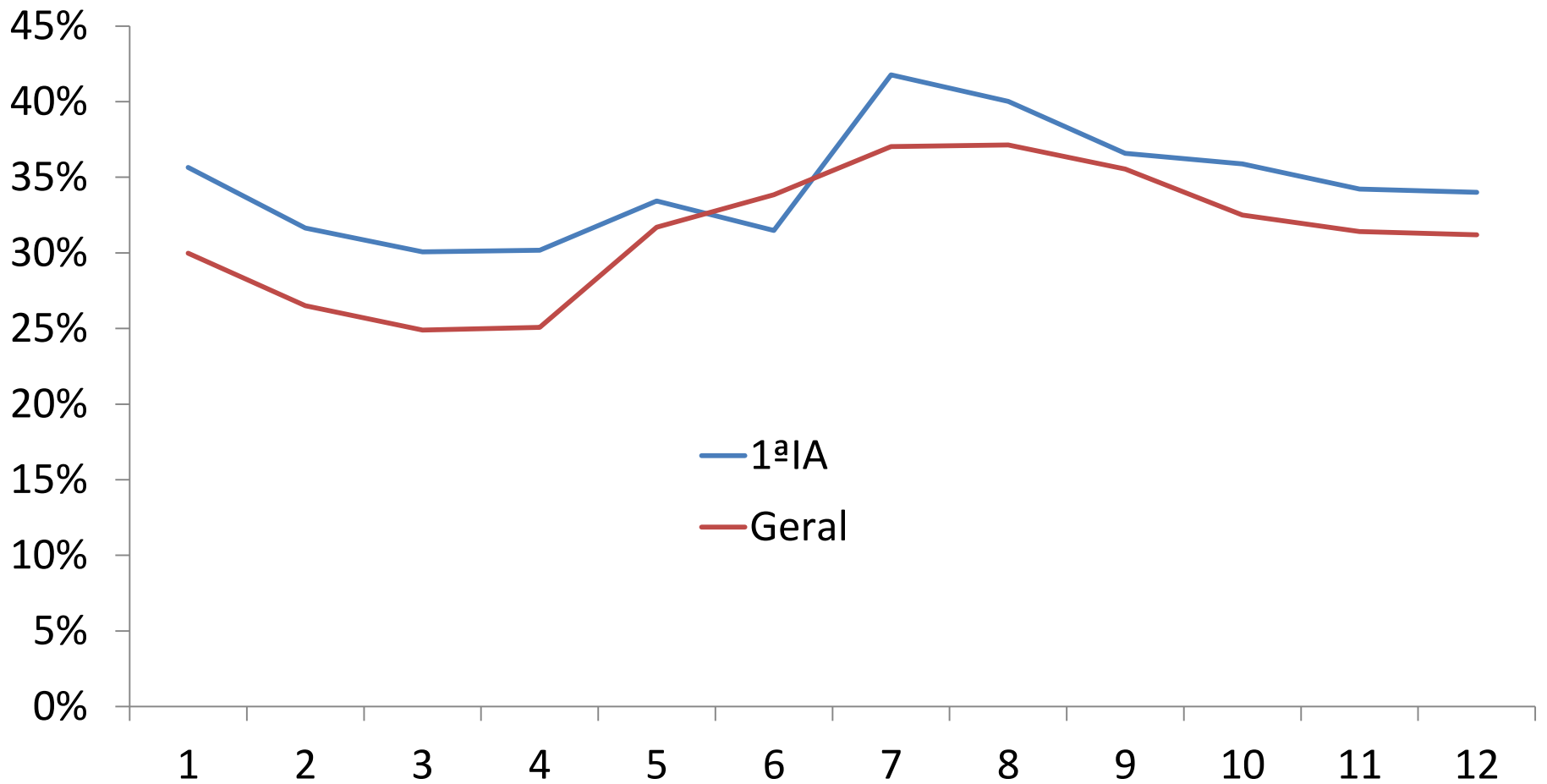
Mês do parto na P/IA



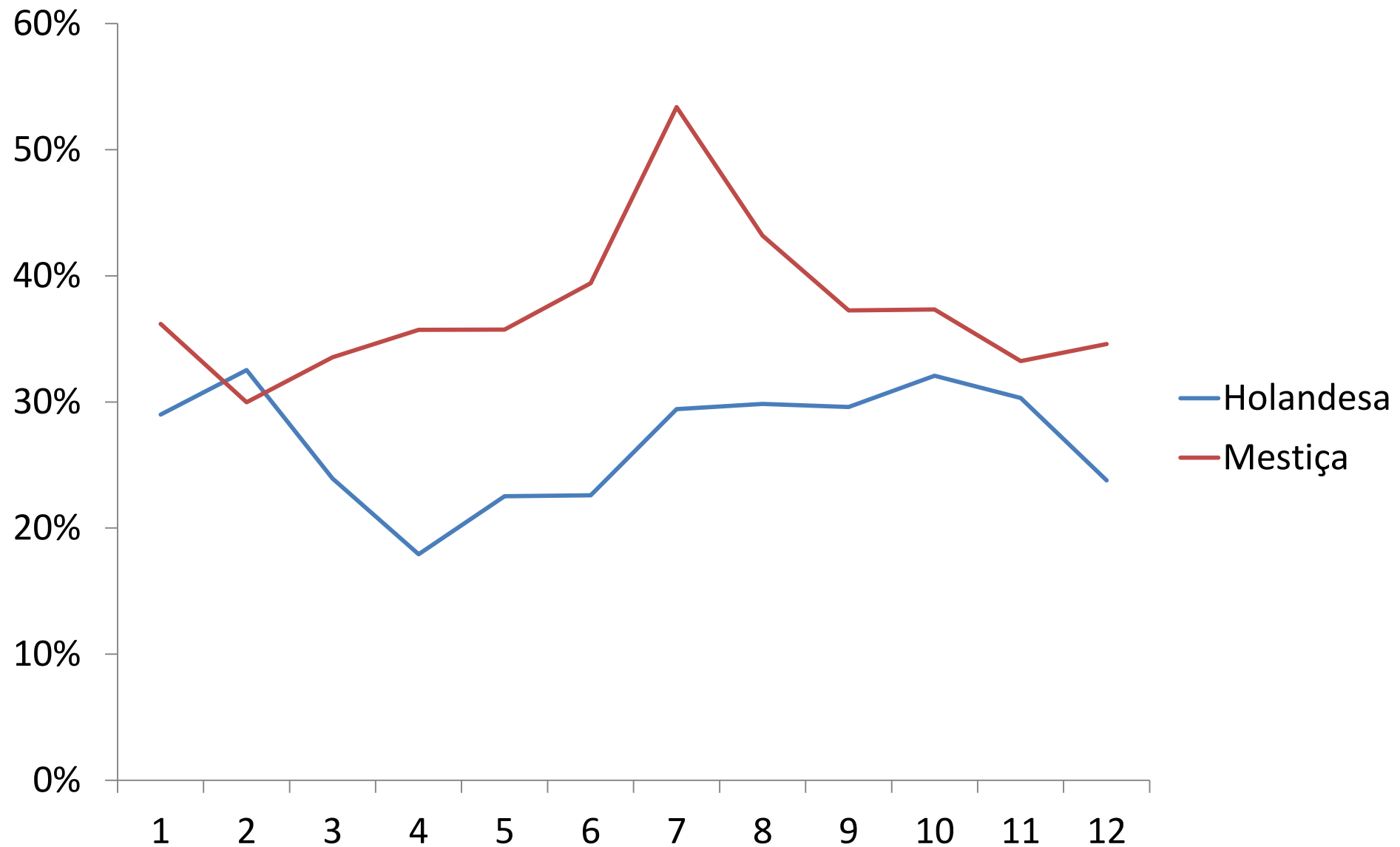
Mês do parto na P/IA por raça



Mês da IA na P/IA



Mês da IA na P/IA por raça



Cio ou IATF

	n=	P/IA
Cio	8484	29%
IATF	12105	33%

Cio ou IATF por raça

	Cio		IATF	
	n=	P/IA	n=	P/IA
.	1782	31%	1446	34%
Gir Leiteiro	14	57%	247	23%
Holandesa	4350	25%	4263	28%
Mestiça	2298	34%	6131	37%
Pardo Suíço Leite	40	28%	14	7%

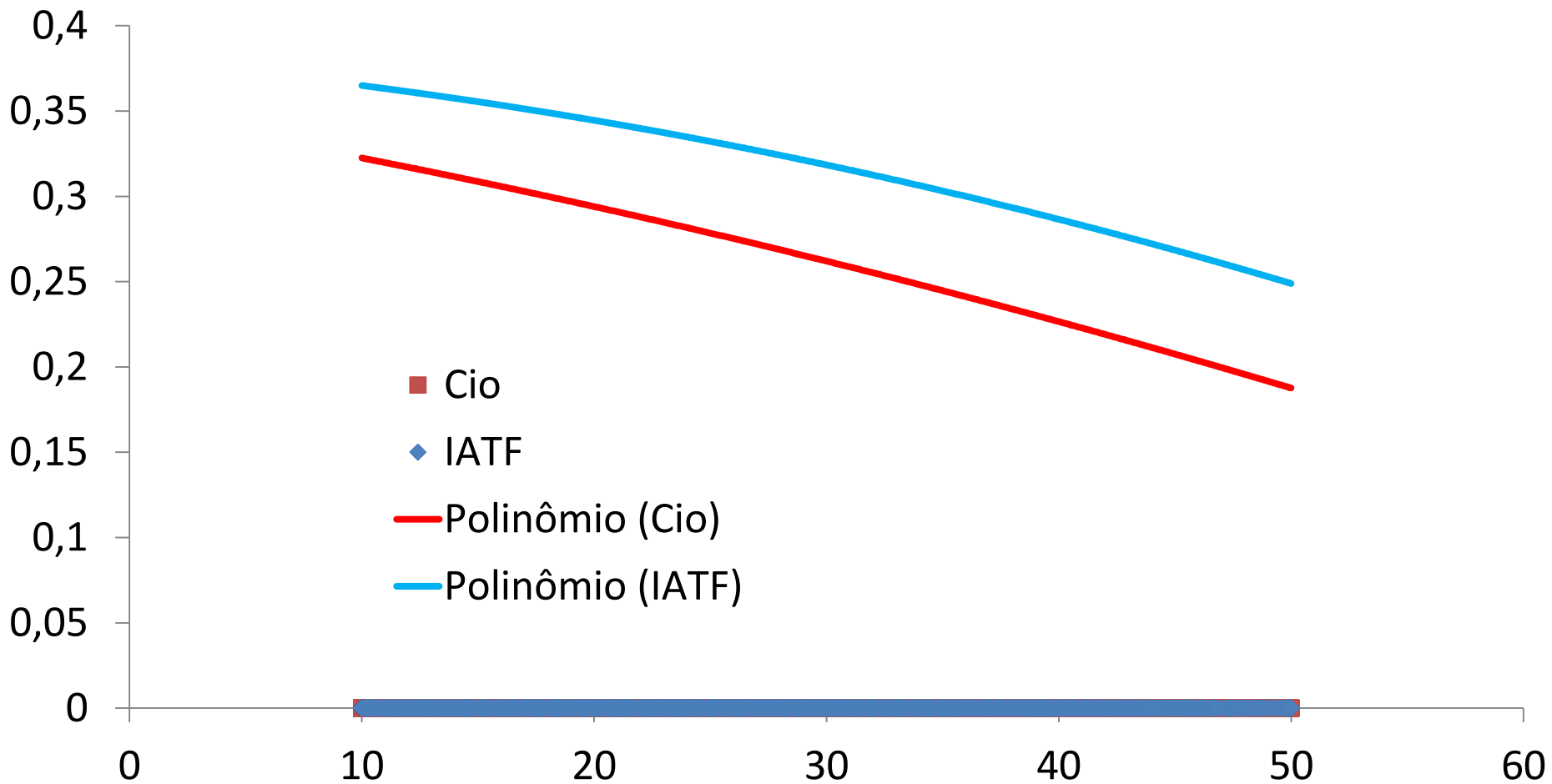
Cio ou IATF por ordem

	CIO		IATF	
	n=	P/IA	n=	P/IA
Primípara	656	24%	1292	31%
Multípara	513	24%	1214	37%

Tipos de protocolo

raça	Protocolo	n=	P/IA
N info	.	3	33%
	A	1034	35%
	B	289	33%
	C	120	26%
Holandesa	.	2180	22%
	A	242	36%
	B	1293	32%
	C	548	35%
Mestiça	.	2161	36%
	A	18	39%
	B	76	37%
	C	3876	38%

Cio vs. IATF vs. leite



Cl início do protocolo

	N=	P/IA
Não	208	28%
Sim	3156	33%

Temperatura na P/IA

