



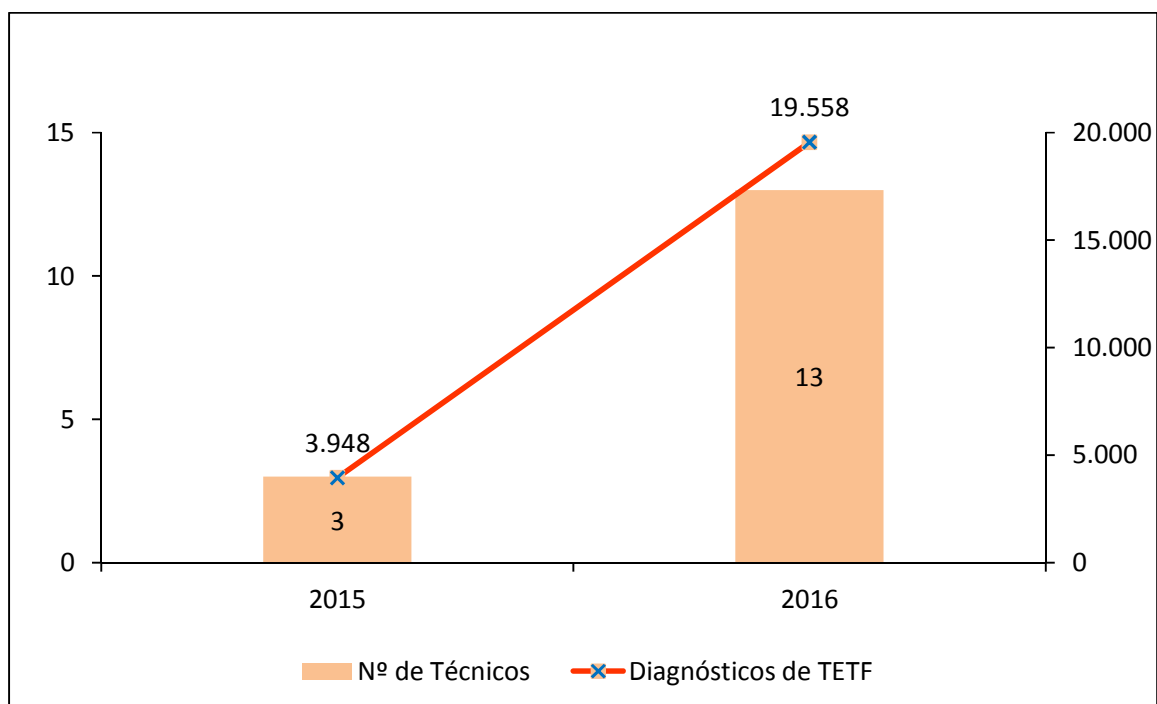
Relatório TETF

GERAR 2016

Dados GERAR 2016

Dados GERAR 2016	Prenhas	Total	Taxa de Prenhez (IATF/TETF)
IATF	425.619	824.486	51,6%
TETF	7.312	19.558	37,4%
Total de Dados Recebidos		844.044	-----

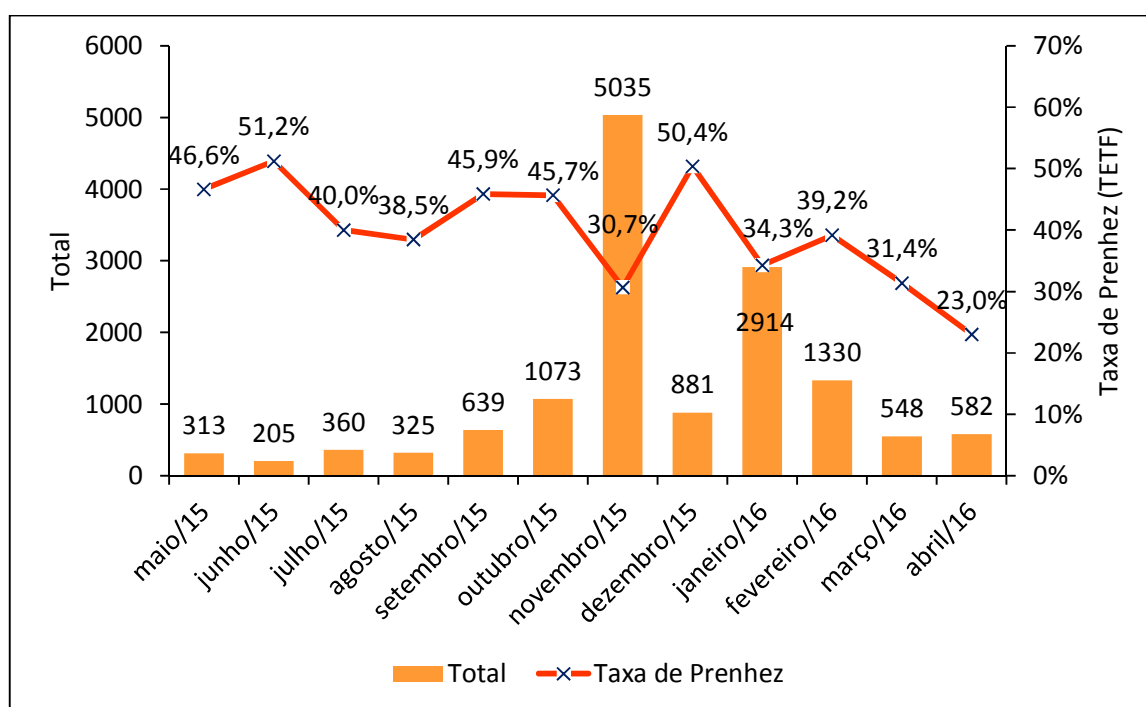
Evolução do Número de Dados de TETF Analisados – GERAR 2015/2016



Taxa de Prenhez à TETF por Estado

Estado	Total	Taxa de Prenhez	Distribuição
BA	1105	40,3%	5,6%
GO	3124	42,4%	16,0%
MG	469	55,4%	2,4%
MS	7241	32,0%	37,0%
MT	1603	34,6%	8,2%
PA	4359	36,4%	22,3%
PR	323	51,4%	1,7%
RS	97	53,6%	0,5%
SC	1237	48,7%	6,3%
Total Geral	19558	37,4%	-

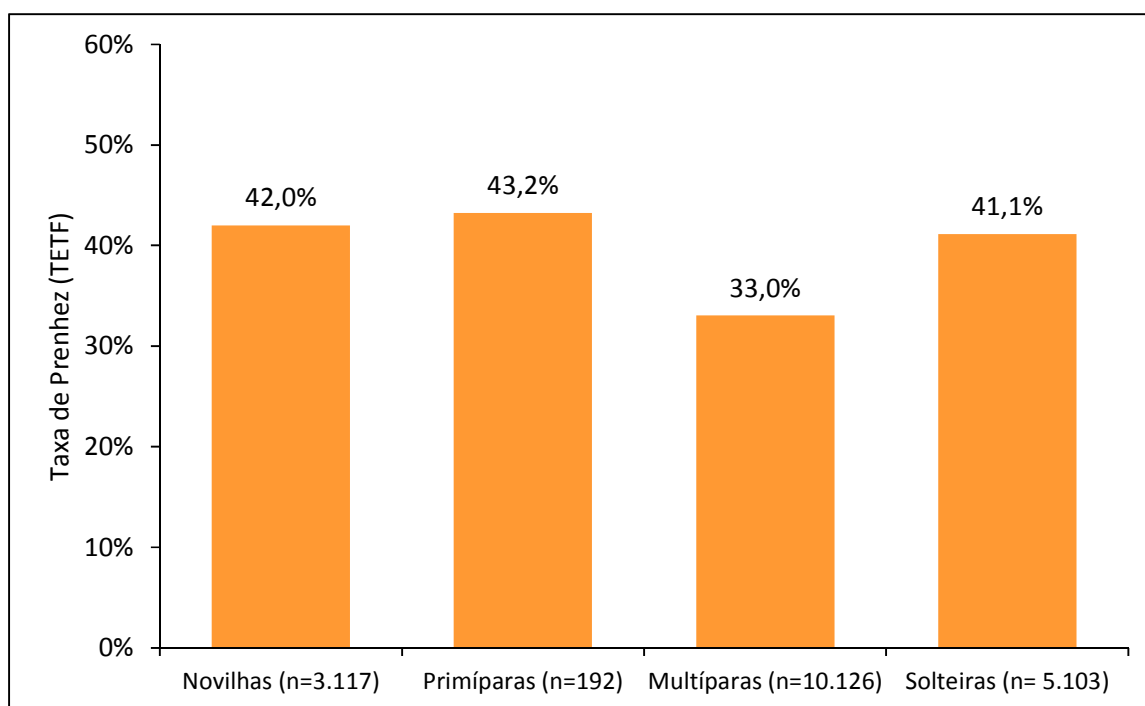
Taxa de Prenhez à TETF de acordo com o Mês da Inovação



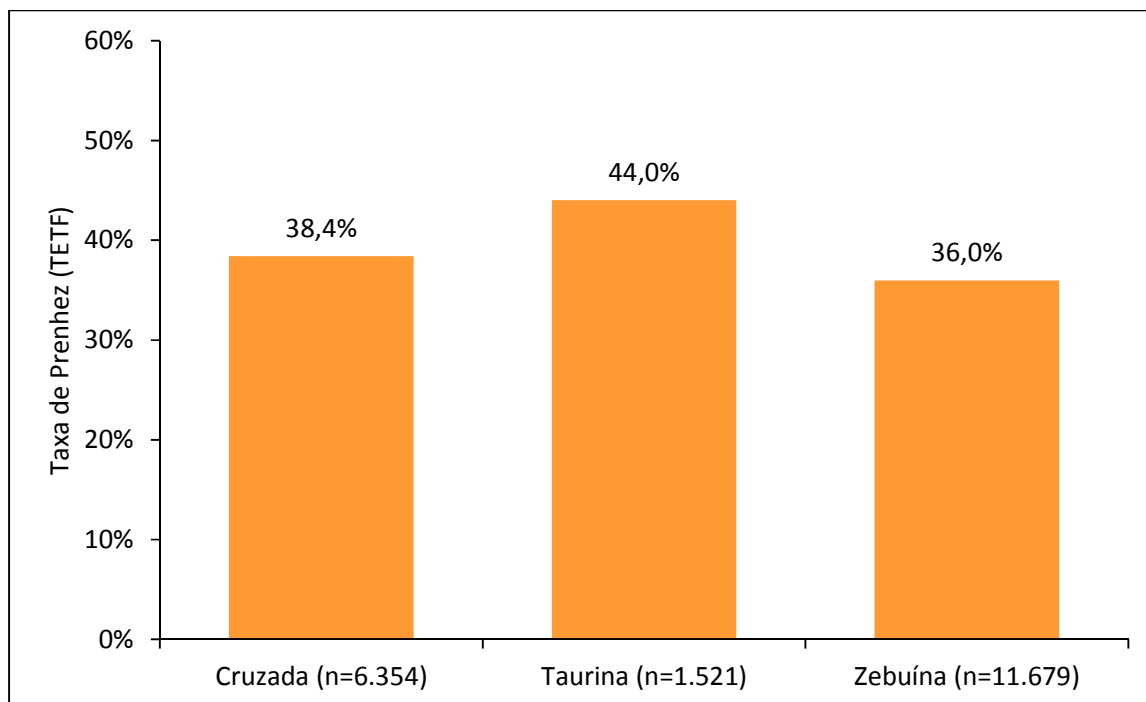
Taxa de Prenhez à TETF por Ordem

Ordem	Prenhas	Total	Taxa de Prenhez
Novilhas	1250	2996	41,7%
Novilhas Induzidas	59	121	48,8%
Primíparas	83	192	43,2%
Múltiparas	3346	10126	33,0%
Solteiras	2099	5103	41,1%

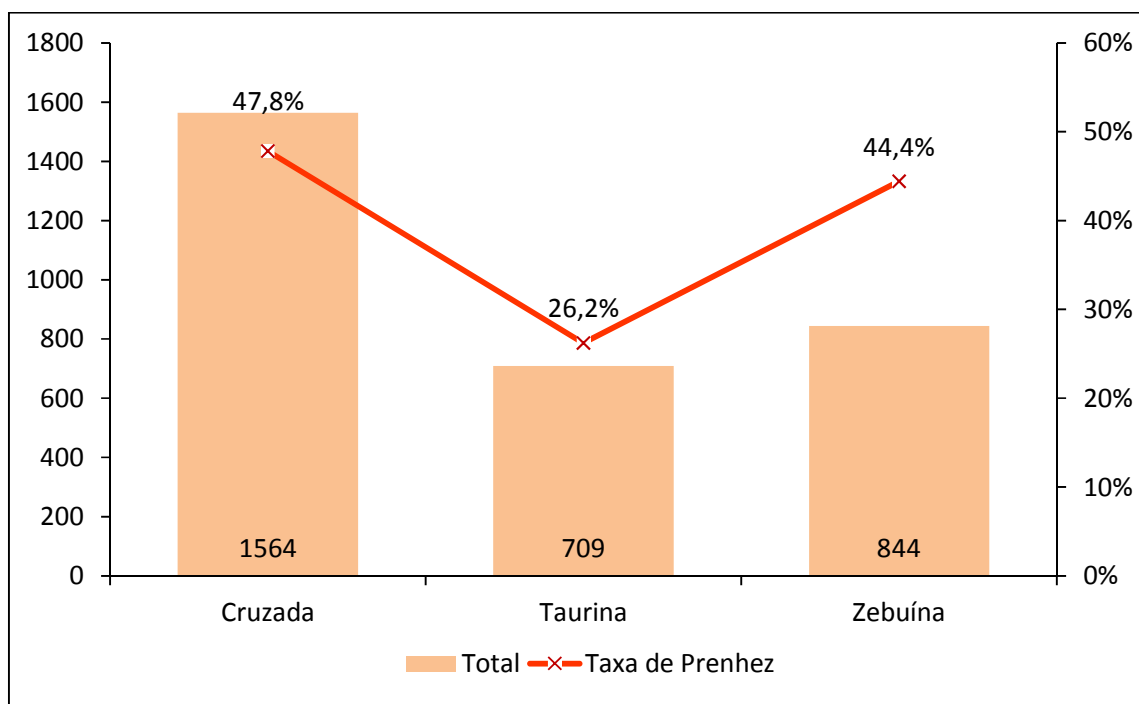
Taxa de Prenhez à TETF por Ordem



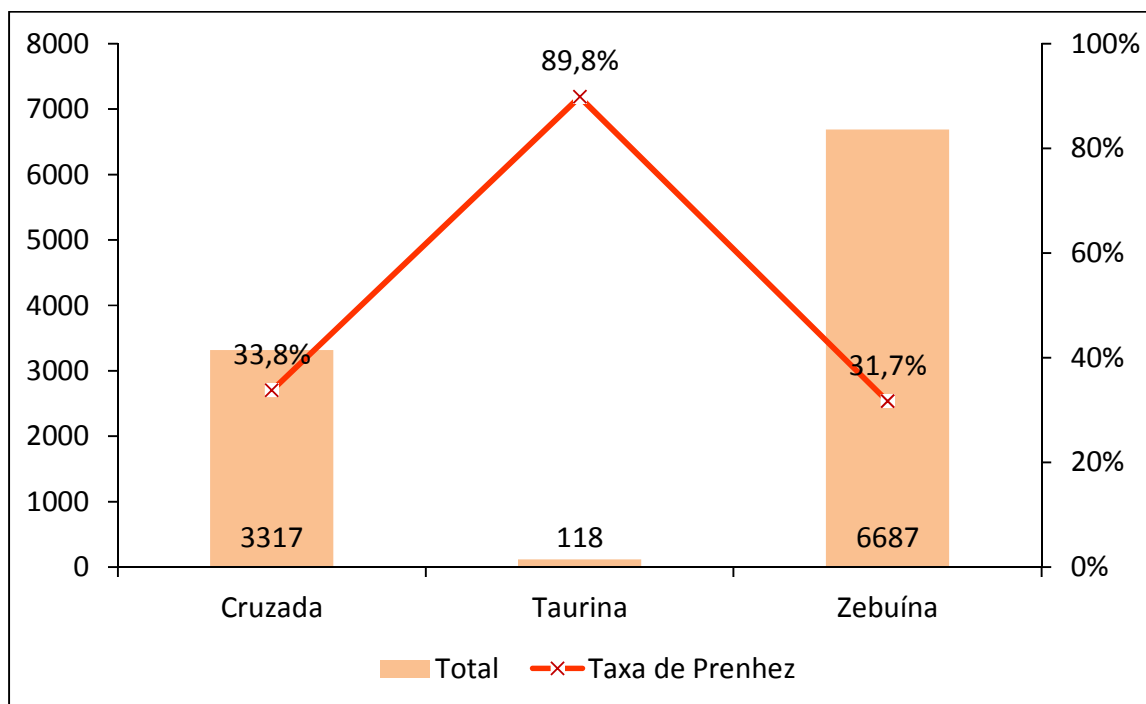
Taxa de Prenhez à TETF por Raça da Receptora



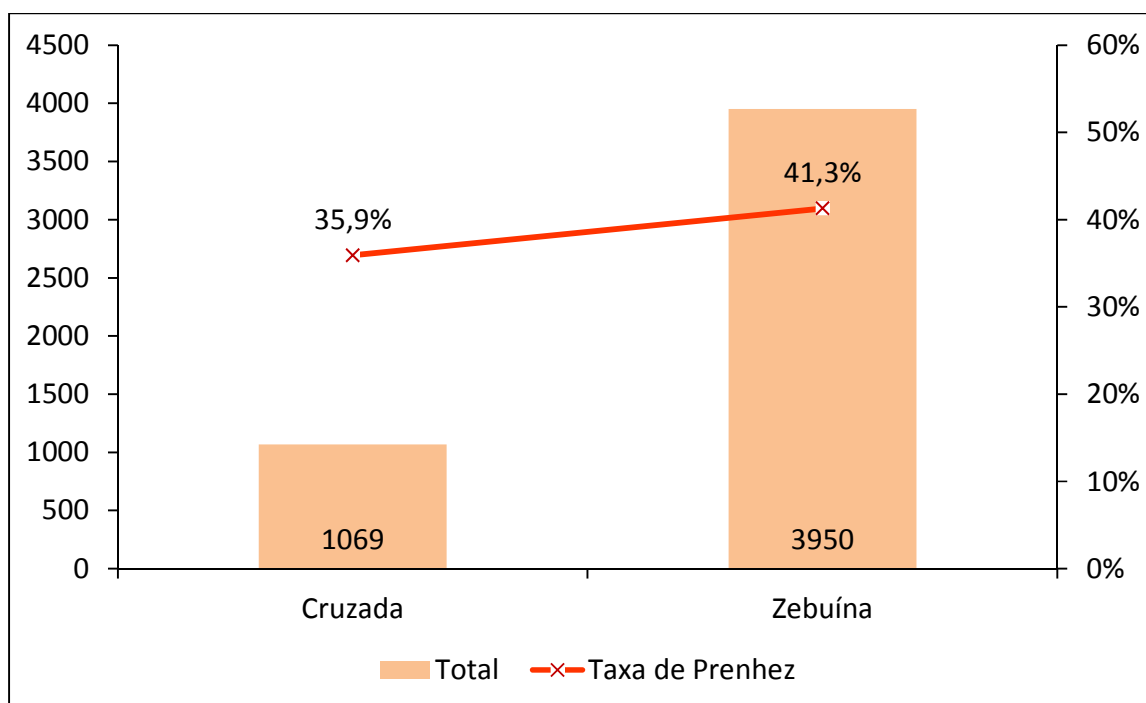
Taxa de Prenhez à TETF por Raça da Receptora e Ordem – Novilhas



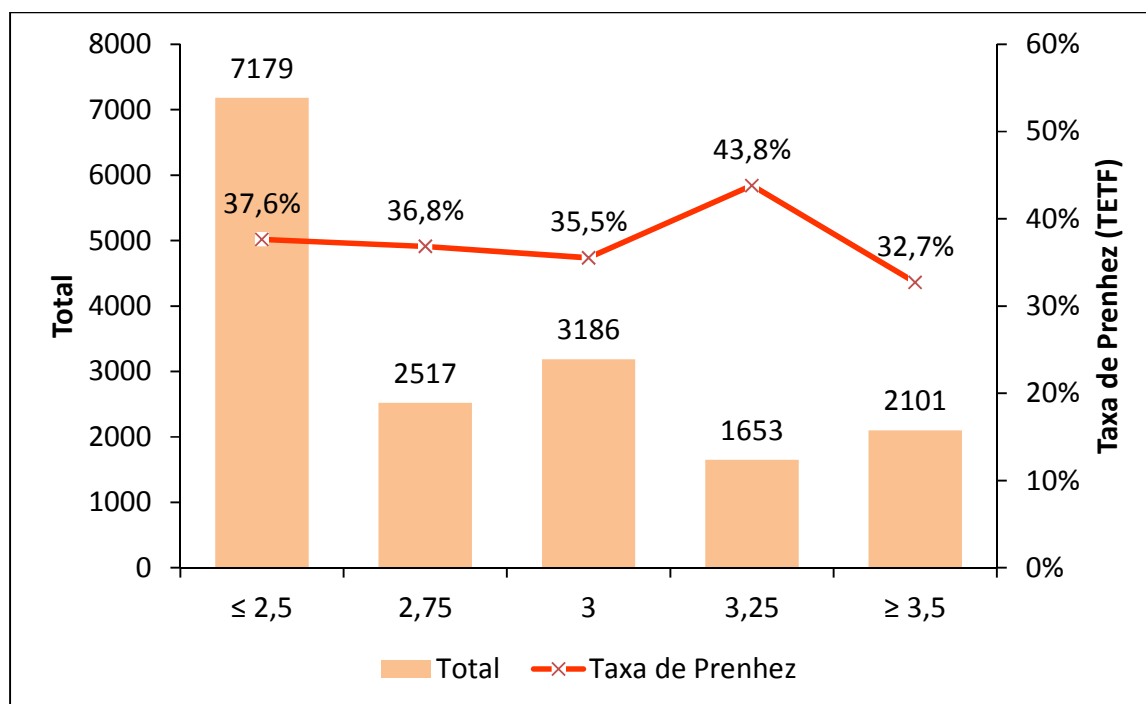
Taxa de Prenhez à TETF por Raça da Receptora e Ordem – **Múltiparas**



Taxa de Prenhez à TETF por Raça da Receptora e Ordem – **Solteiras**



Taxa de Prenhez à TETF por ECC no d0



Taxa de Prenhez à TETF por Ordem/Dia do Lutalyse®

Ordem/Lutalyse®	Total	Taxa de Prenhez	Distribuição
Novilhas	3117	42,0%	
Lutalyse® - d7	1590	44,6%	51,0%
Lutalyse® - d8	618	30,4%	19,8%
Lutalyse® - d9	788	44,8%	25,3%
Lutalyse® - d7 e 9	121	48,8%	3,9%
Múltiparas	10126	33,0%	
Lutalyse® - d7	5499	32,4%	54,3%
Lutalyse® - d8	3152	31,4%	31,1%
Lutalyse® - d9	1302	36,0%	12,9%
Lutalyse® - d7 e 9	173	61,3%	1,7%
Solteiras	5103	41,1%	
Lutalyse® - d7	1423	39,6%	27,9%
Lutalyse® - d8	604	44,9%	11,8%
Lutalyse® - d9	2703	41,2%	53,0%
Lutalyse® - d0 e 8	275	32,4%	5,4%

Taxa de Prenhez à TETF por Ordem/Dose de eCG

*Foram analisados tratamentos com no mínimo 100 matrizes

Ordem/Dose de eCG	Total	Taxa de Prenhez	Distribuição
Novilhas	3117	42,0%	
200	121	48,8%	3,9%
300	2399	37,6%	77,0%
400	597	58,5%	19,1%
Multiparas	10126	33,0%	
200	173	61,3%	1,7%
300	9637	31,6%	95,2%
400	316	62,0%	3,1%
Solteiras	4689	41,1%	
300	4689	41,1%	100,0%

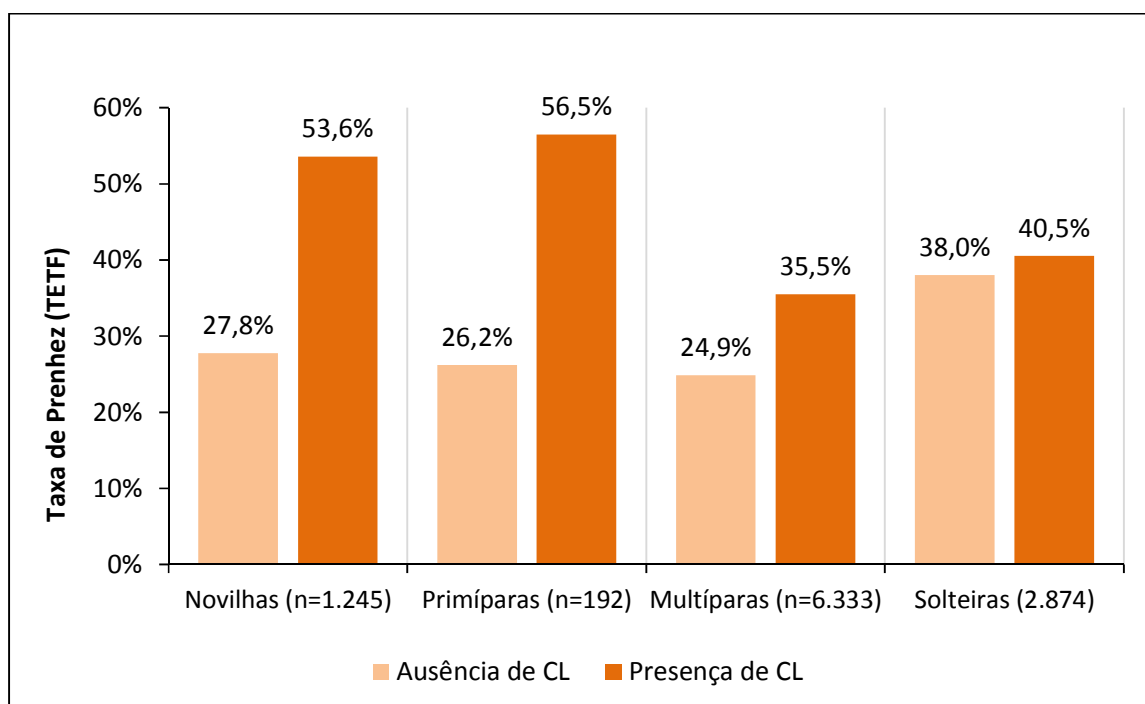
Taxa de Prenhez à TETF por Ordem e Duração do Protocolo

Ordem/Duração do Protocolo	Total	Taxa de Prenhez	Distribuição
Novilhas	3117	42,0%	
8	618	30,4%	19,8%
9	2499	44,9%	80,2%
Primíparas	192	43,2%	
8	39	30,8%	20,3%
9	153	46,4%	79,7%
Multiparas	10126	33,0%	
8	3152	31,4%	31,1%
9	6974	33,8%	68,9%
Solteiras	5103	41,1%	
8	879	41,0%	17,2%
9	4224	41,2%	82,8%

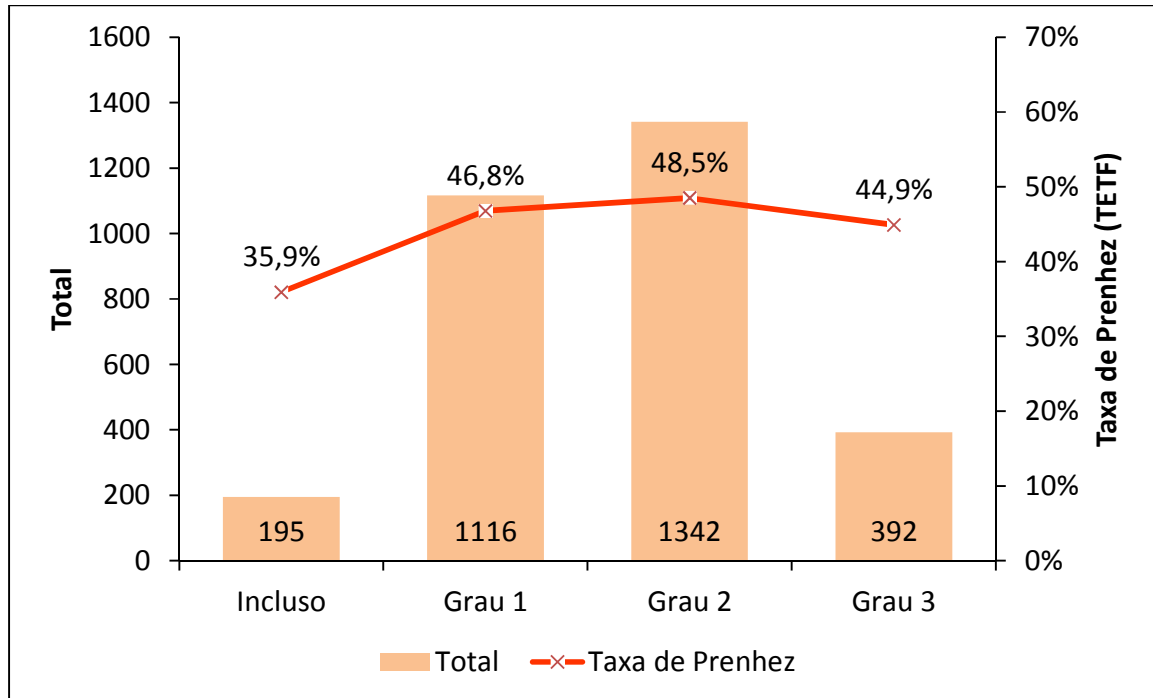
Taxa de Prenhez à TETF por Dispositivo e Uso

Dispositivo/Uso	Total	Taxa de Prenhez	Distribuição
CIDR	17447	36,7%	
1º	8869	36,8%	50,8%
2º	7309	37,5%	41,9%
3º	1269	31,3%	7,3%
DIB	372	53,0%	
1º	372	53,0%	100,00%

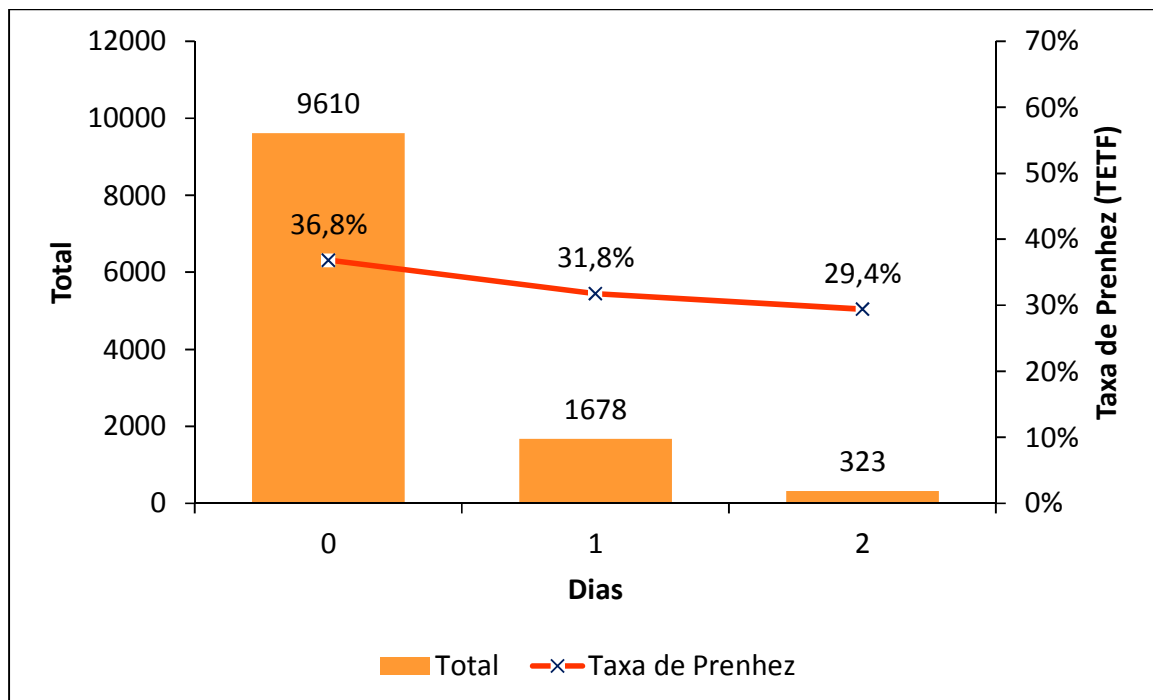
Taxa de Prenhez à TETF pela Presença ou Ausência de CL no d0 do Protocolo



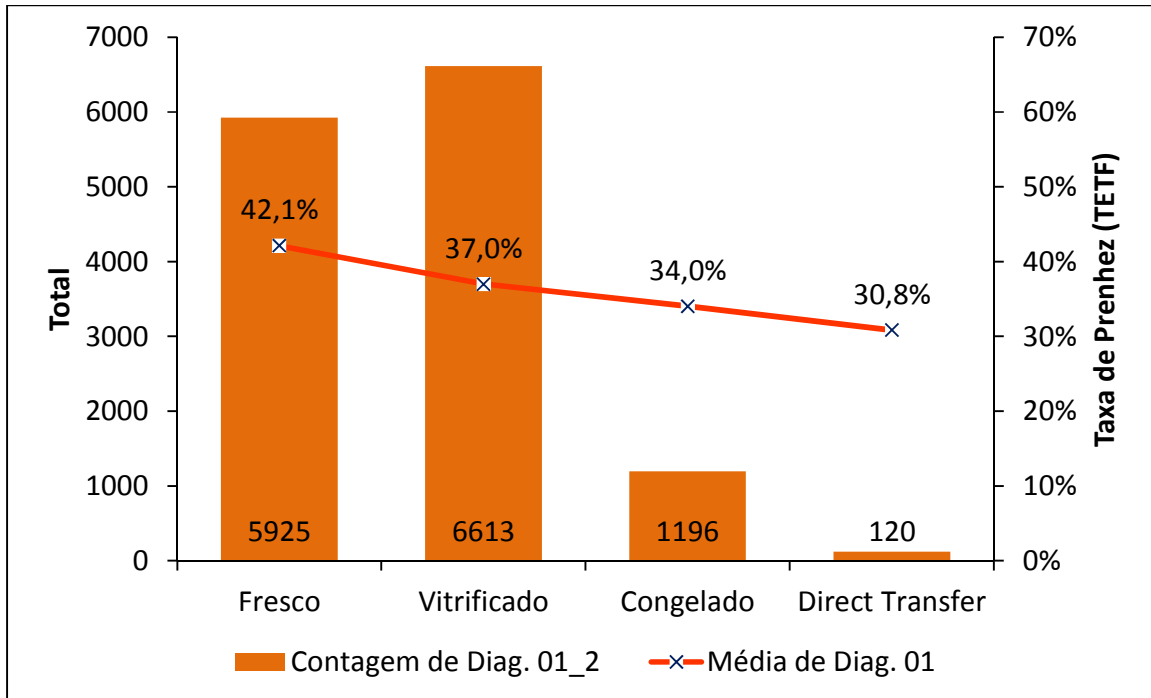
Taxa de Prenhez à TETF por Classificação do Corpo Lúteo



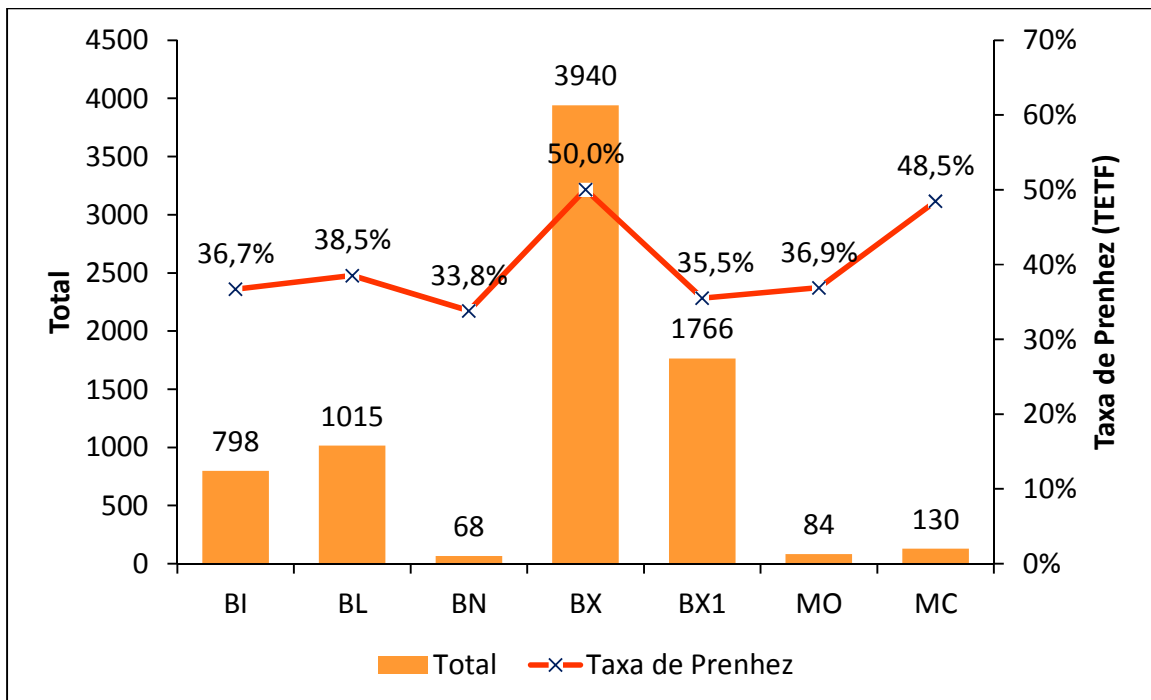
Taxa de Prenhez à TETF de Acordo com a Sincronia da Receptora e Embrião



Taxa de Prenhez à TETF por Tipo do Embrião



Taxa de Prenhez à TETF por Grau de Desenvolvimento do Embrião



Taxa de Prenhez à TETF de Acordo com o Lado da Transferência

Corno Uterino	Total	Taxa de Prenhez	Distribuição
Direito	3220	45,0%	59,9%
Esquerdo	2152	44,9%	40,1%

Perda de Gestação

Total de Prenhas	Nº de Prenhas no 2º DG	Perda de Gestação	Taxa de Perda Gestacional
7.312 (37,4%)	4.662 (63,7%)	622	13,3%

Perda de Gestação por Ordem

