



# RELATÓRIO DE IATF

## GERAR Corte

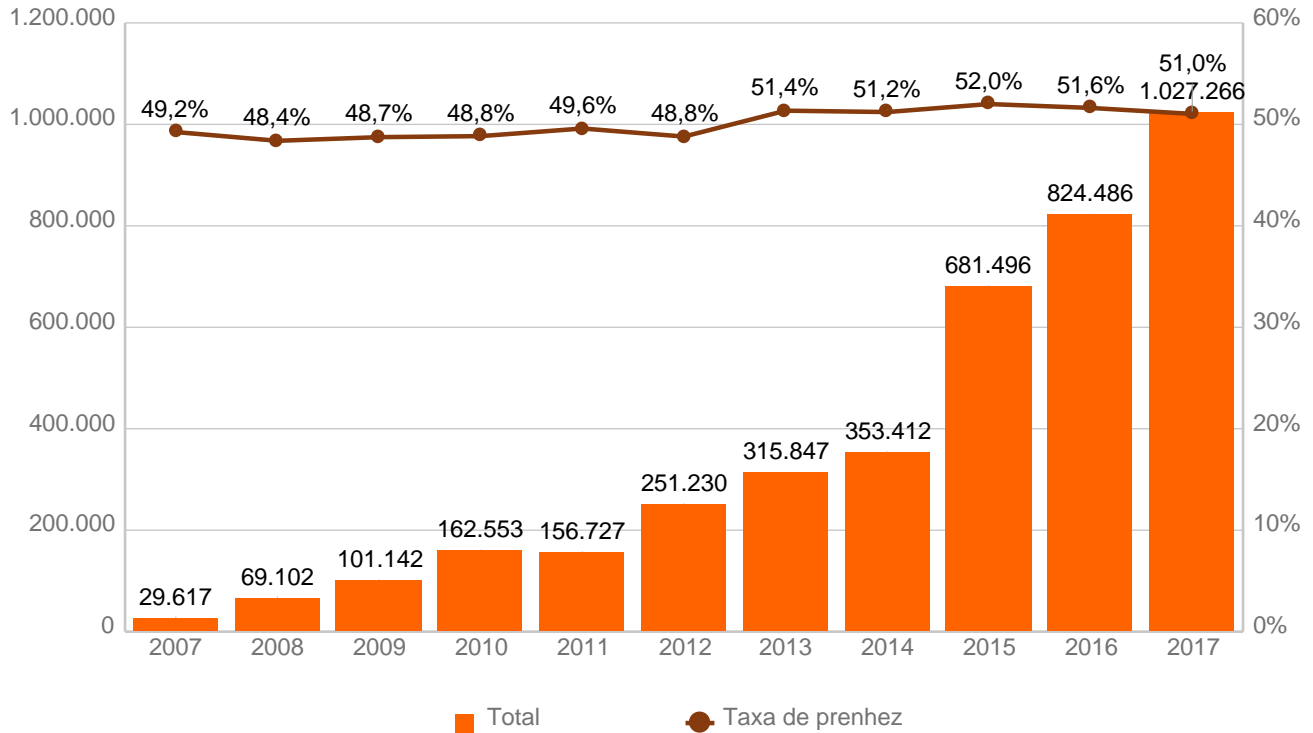
2017



Dados GERAR Corte 2017

Dados GERAR	Prenhas	Total	Taxa de Prenhez (IATF/TETF)
IATF	524.256	1.027.266	51,0%
TETF	7.769	19.276	40,3%

Taxa de Prenhez à IATF e Total de Dados Analisados – GERAR 2017

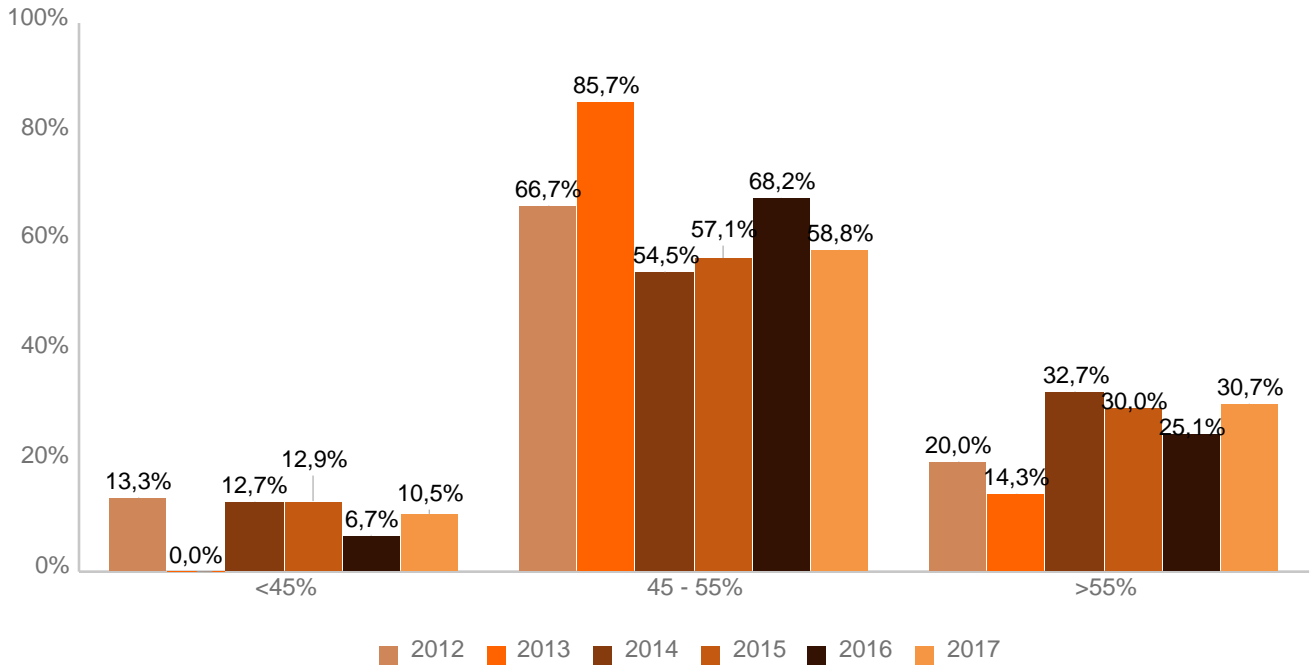


### Taxa de Prenhez à IATF por Estado/País

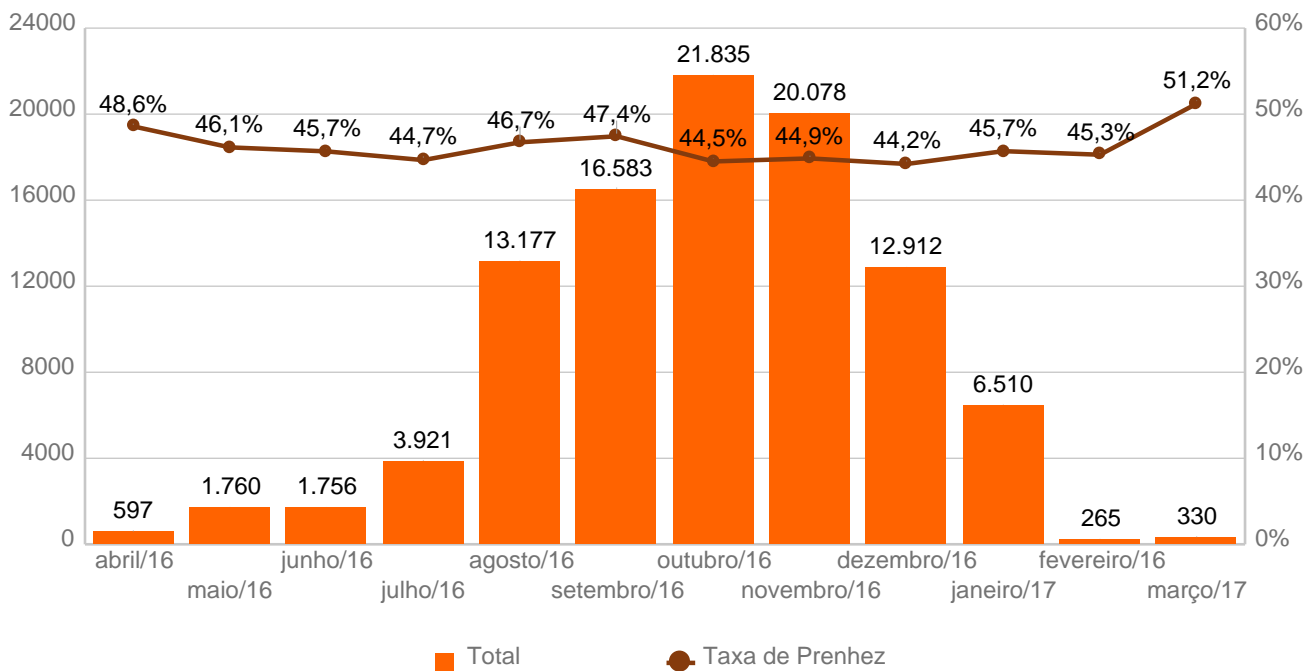
Estado/País	Total	Taxa de Prenhez (IATF)	Distribuição
AC	688	49,4%	0,07%
AL	2.047	46,2%	0,20%
AM	5.624	49,0%	0,55%
BA	20.063	57,8%	1,95%
DF	219	47,5%	0,02%
ES	722	59,8%	0,07%
GO	242.987	50,3%	23,65%
MA	28.231	51,9%	2,75%
MG	33.007	49,8%	3,21%
MS	190.576	51,7%	18,55%
MT	224.522	51,2%	21,86%
PA	79.642	52,3%	7,75%
PE	832	43,1%	0,08%
PI	1.961	43,6%	0,19%
PR	14.978	50,4%	1,46%
RJ	1.095	53,6%	0,11%
RO	37.783	51,8%	3,68%
RS	43.098	55,0%	4,20%
SP	45.174	46,7%	4,40%
TO	40.098	48,3%	3,90%
Bolívia	4.438	50,6%	0,43%
Paraguai	9.330	45,1%	0,91%
Uruguai	144	58,3%	0,01%



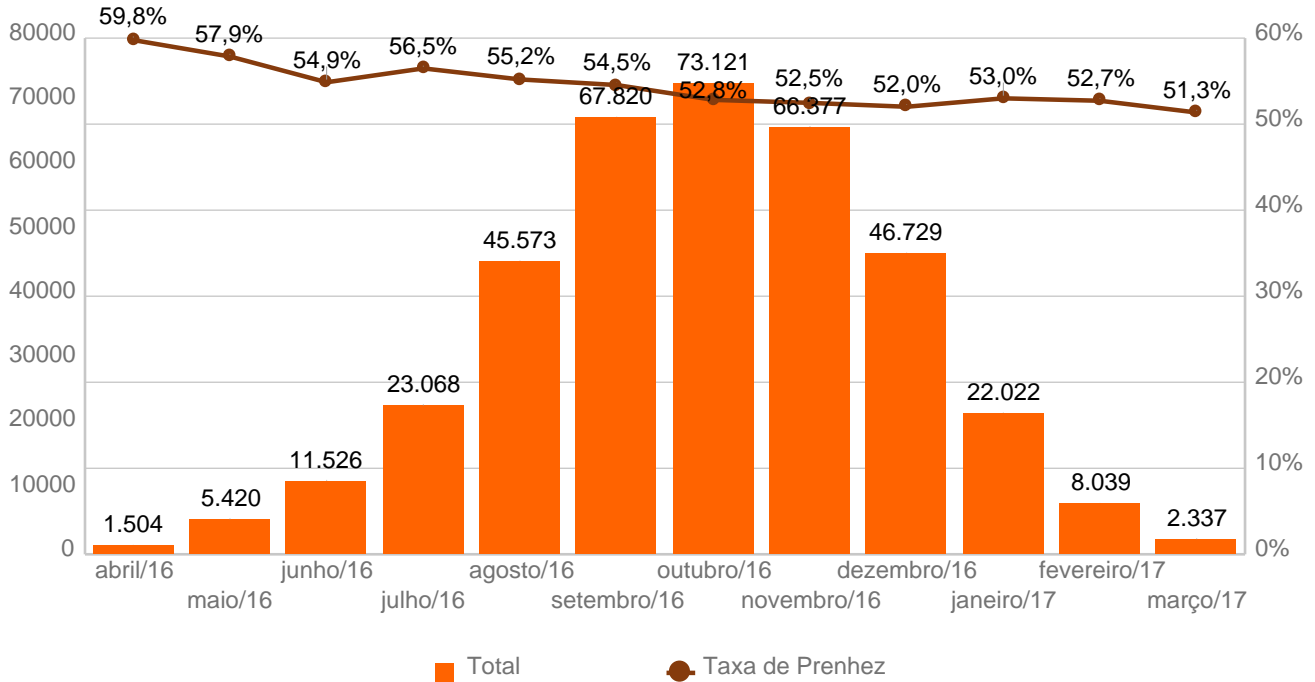
### Distribuição dos Técnicos de Acordo com a Taxa de Prenhez à IATF



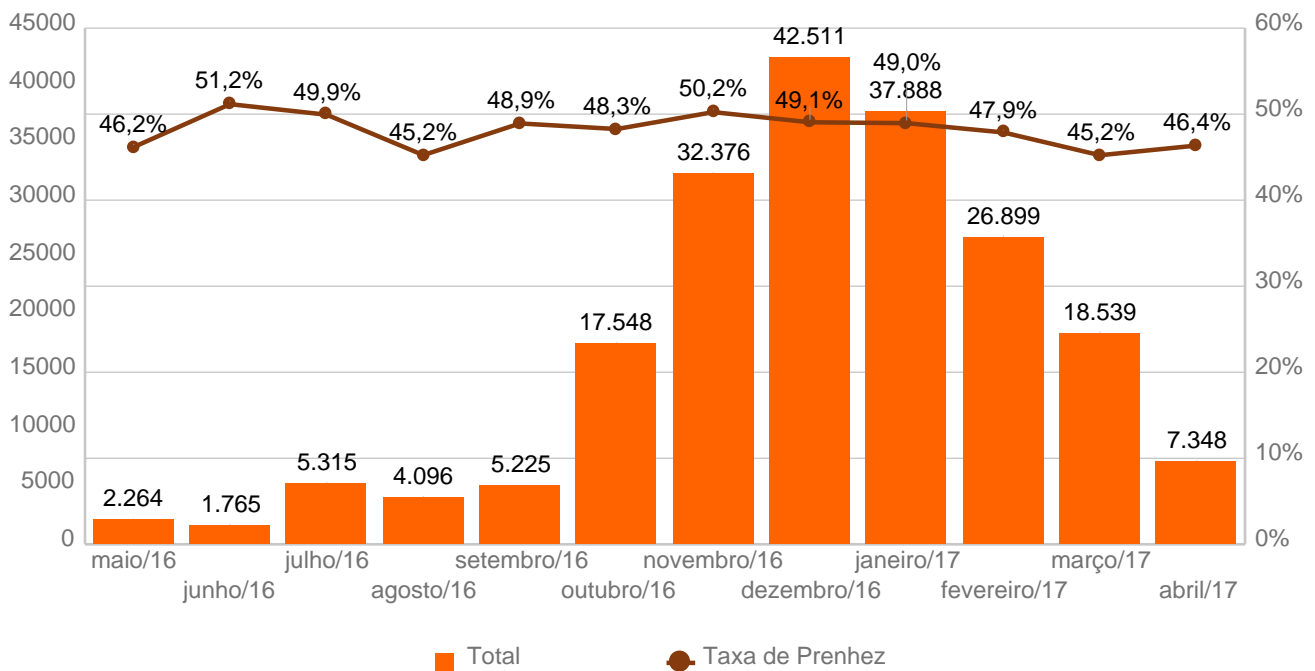
### Taxa de Prenhez à IATF por Mês do Parto – Primíparas



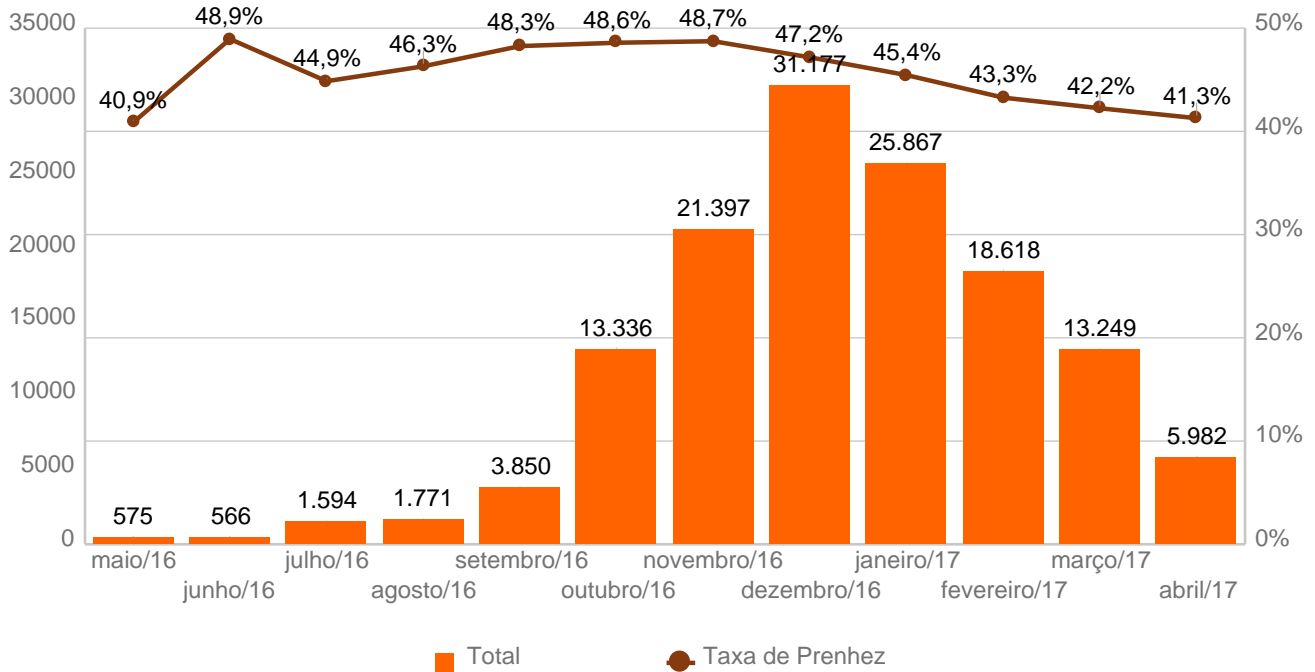
### Taxa de Prenhez à IATF por Mês do Parto – Multíparas



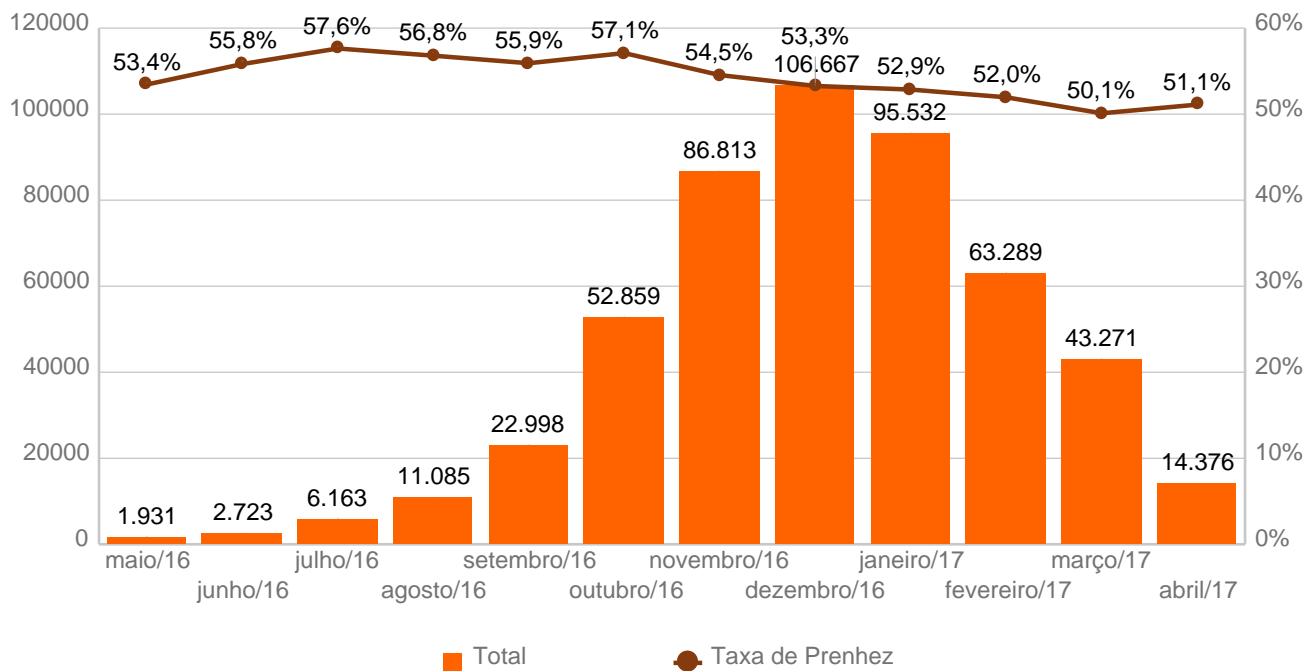
### Taxa de Prenhez à IATF por Mês da IA – Novilhas



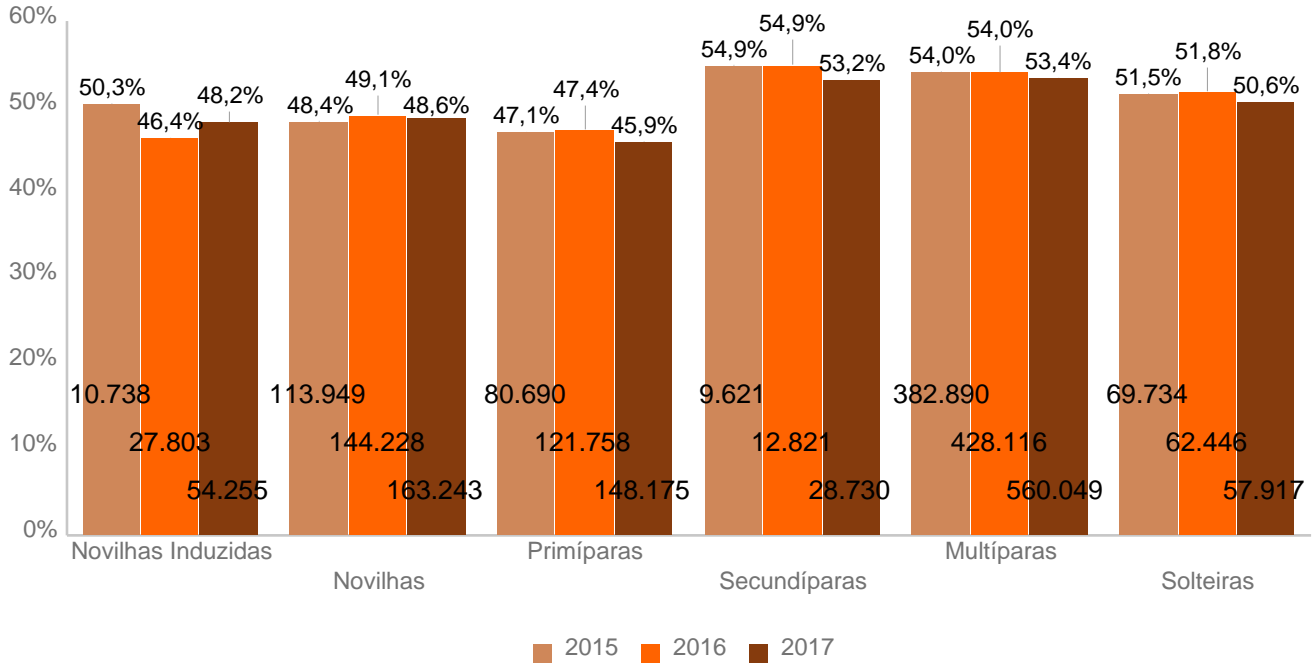
### Taxa de Prenhez à IATF por Mês da IA – Primíparas



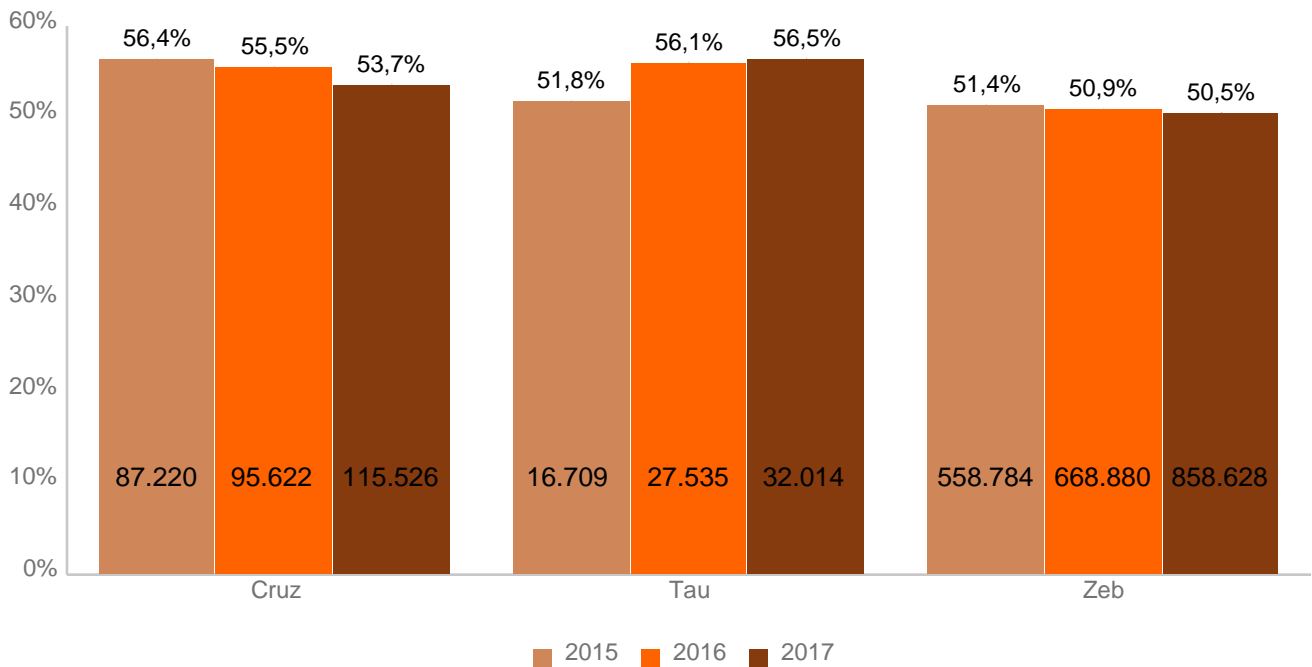
### Taxa de Prenhez à IATF por Mês da IA – Múltiparas



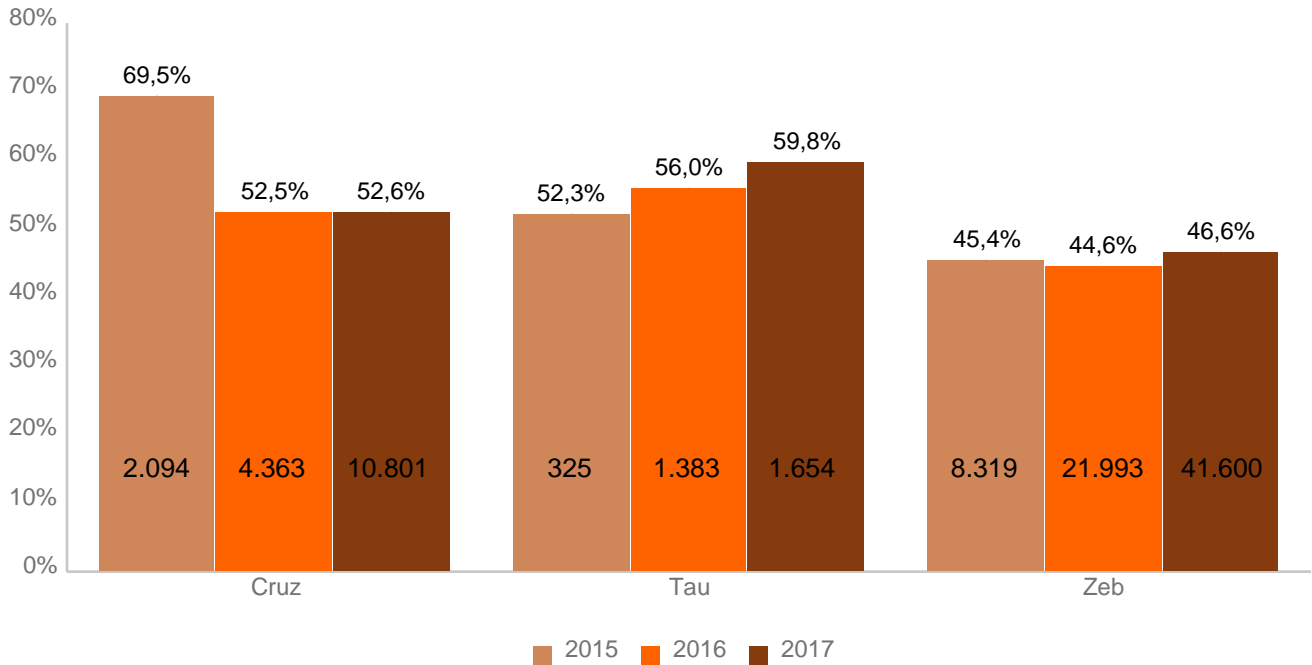
### Taxa de Prenhez à IATF por Ordem



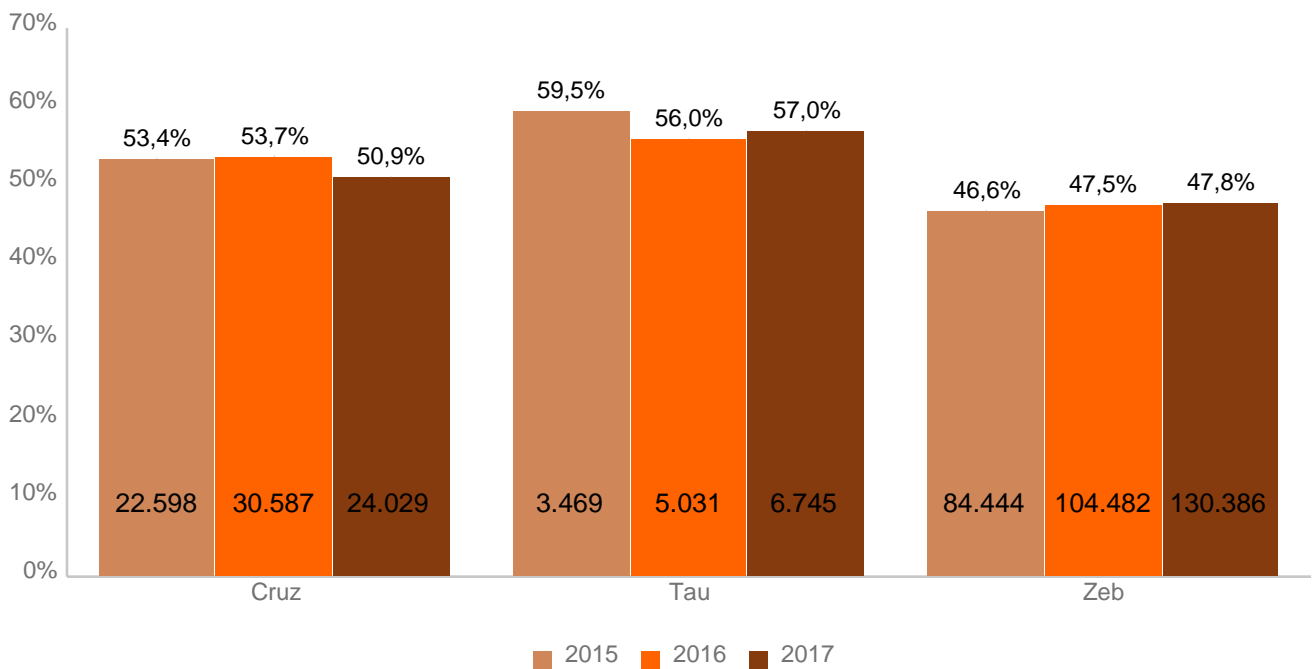
### Taxa de Prenhez à IATF por Raça



Taxa de Prenhez à IATF por Raça e Ordem – Novilhas Induzidas

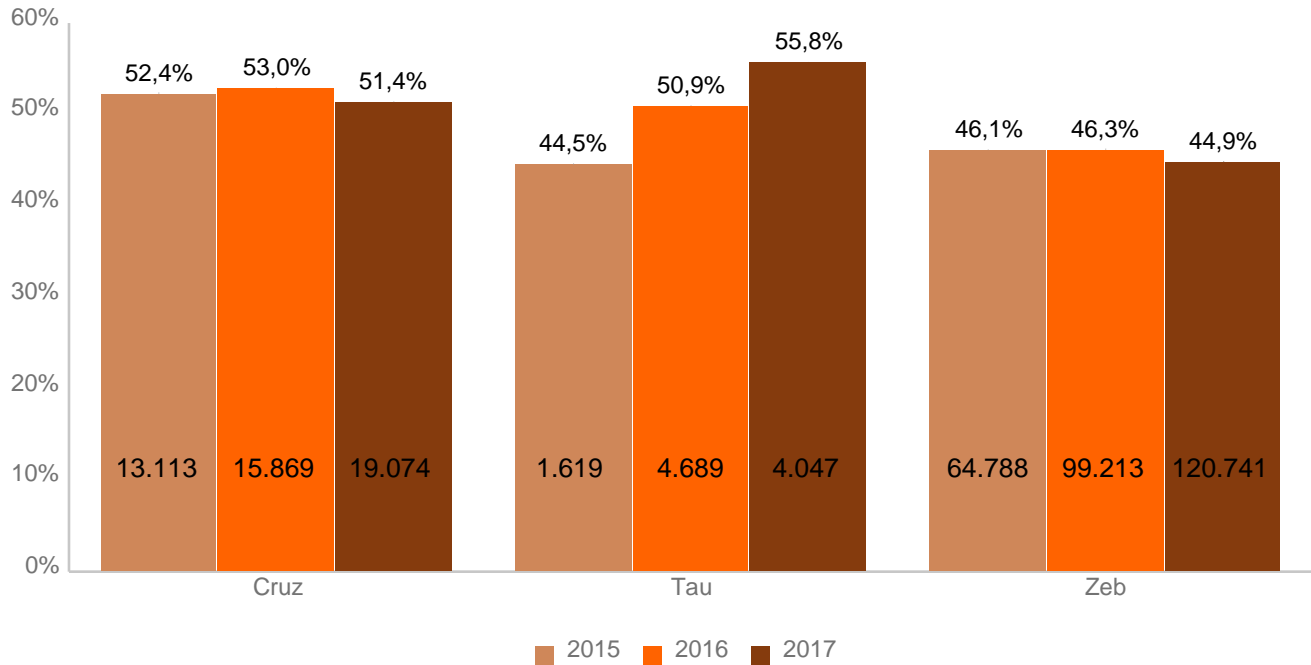


Taxa de Prenhez à IATF por Raça e Ordem – Novilhas

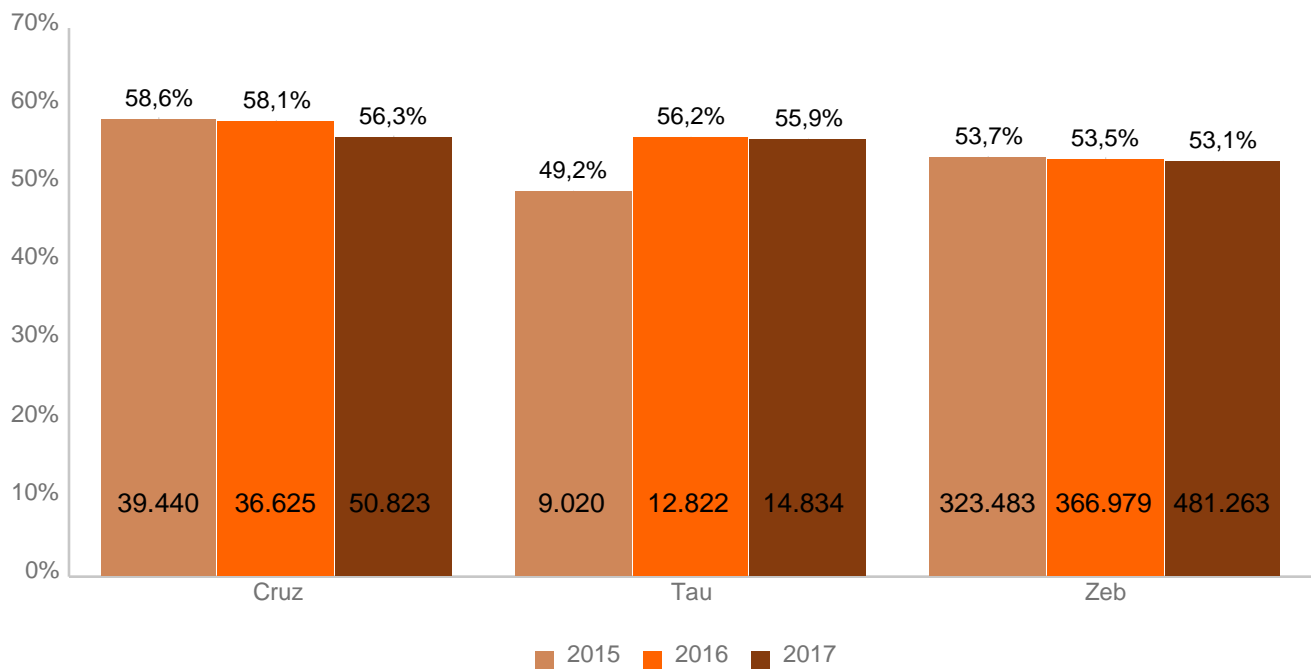




### Taxa de Prenhez à IATF por Raça e Ordem – Primíparas

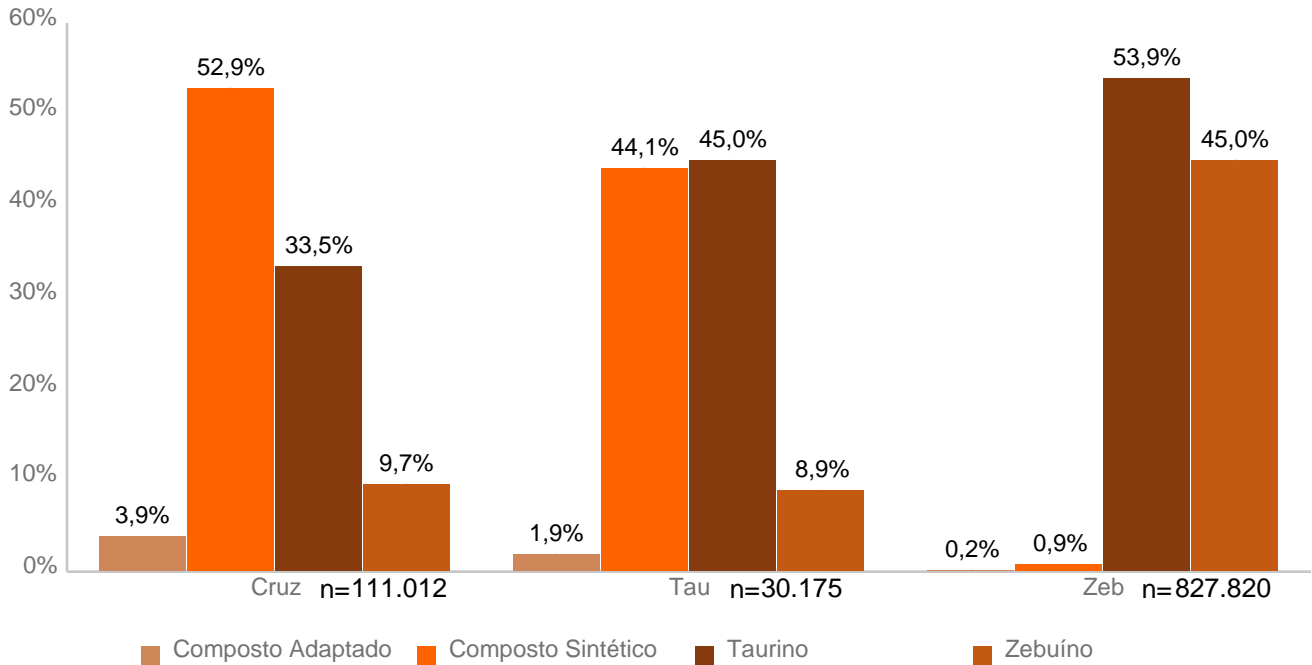


### Taxa de Prenhez à IATF por Raça e Ordem – Múltiparas

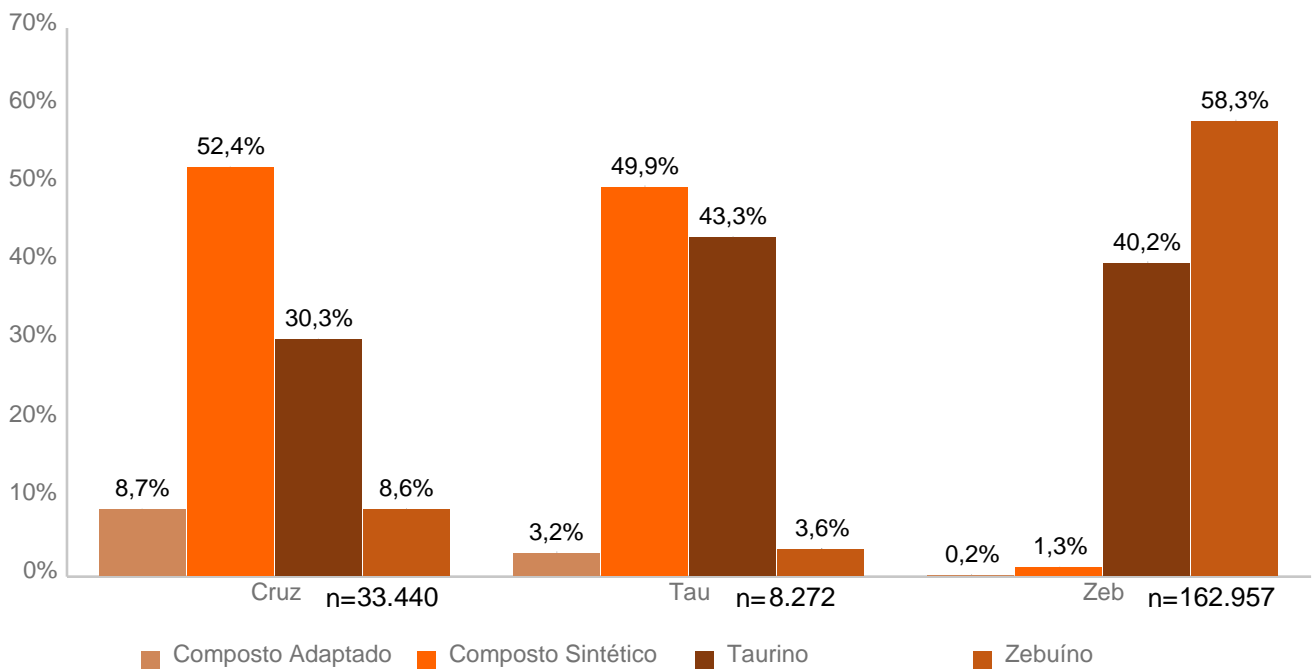




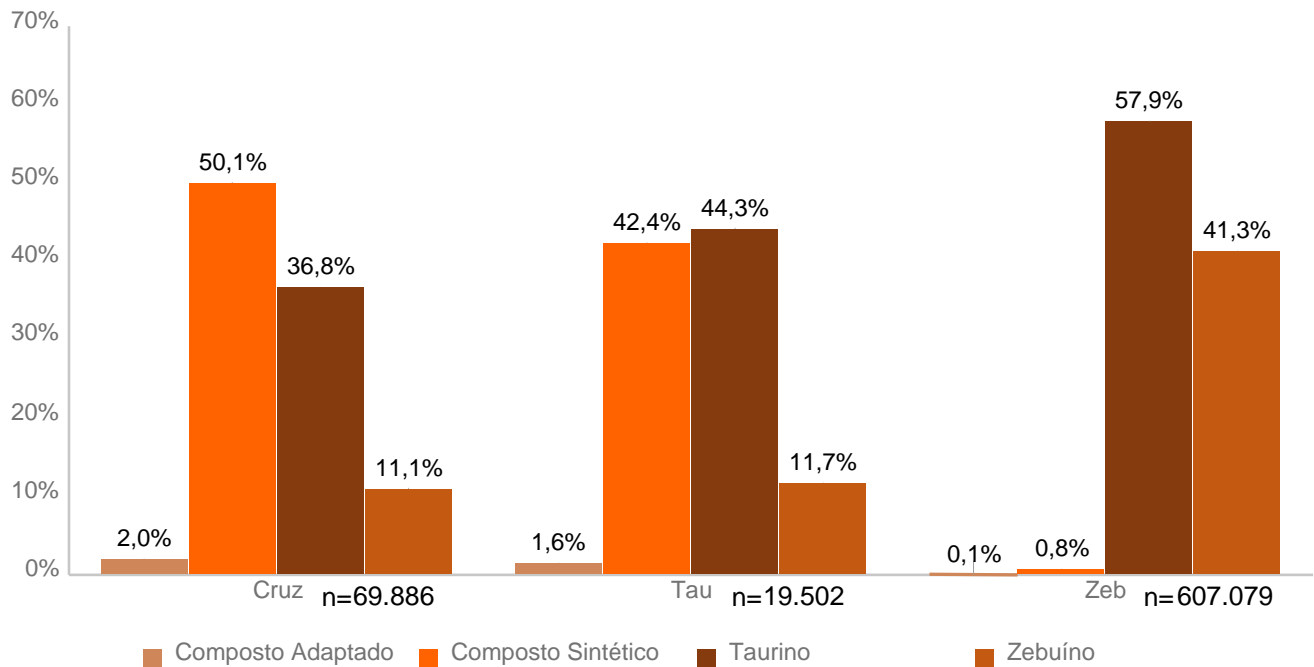
Distribuição das IATFs por Raça do Touro de Acordo com a Raça da Matriz



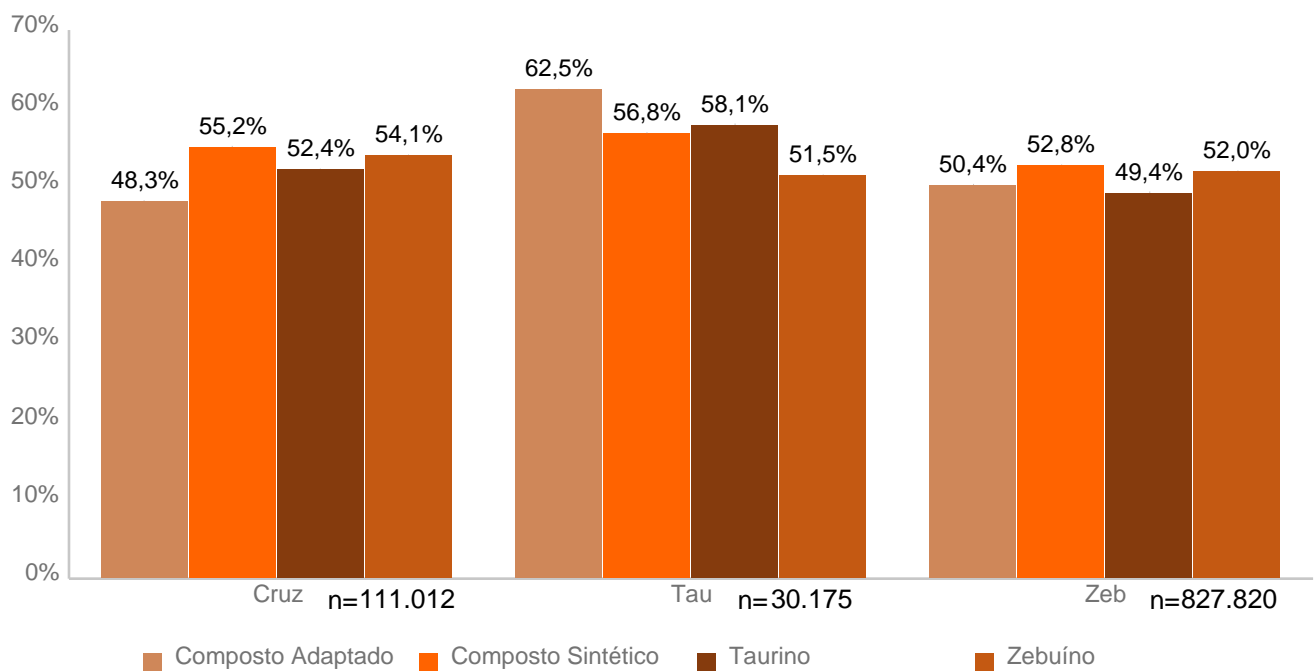
Distribuição das IATFs por Raça do Touro de Acordo com a Raça da Matriz – Novilhas



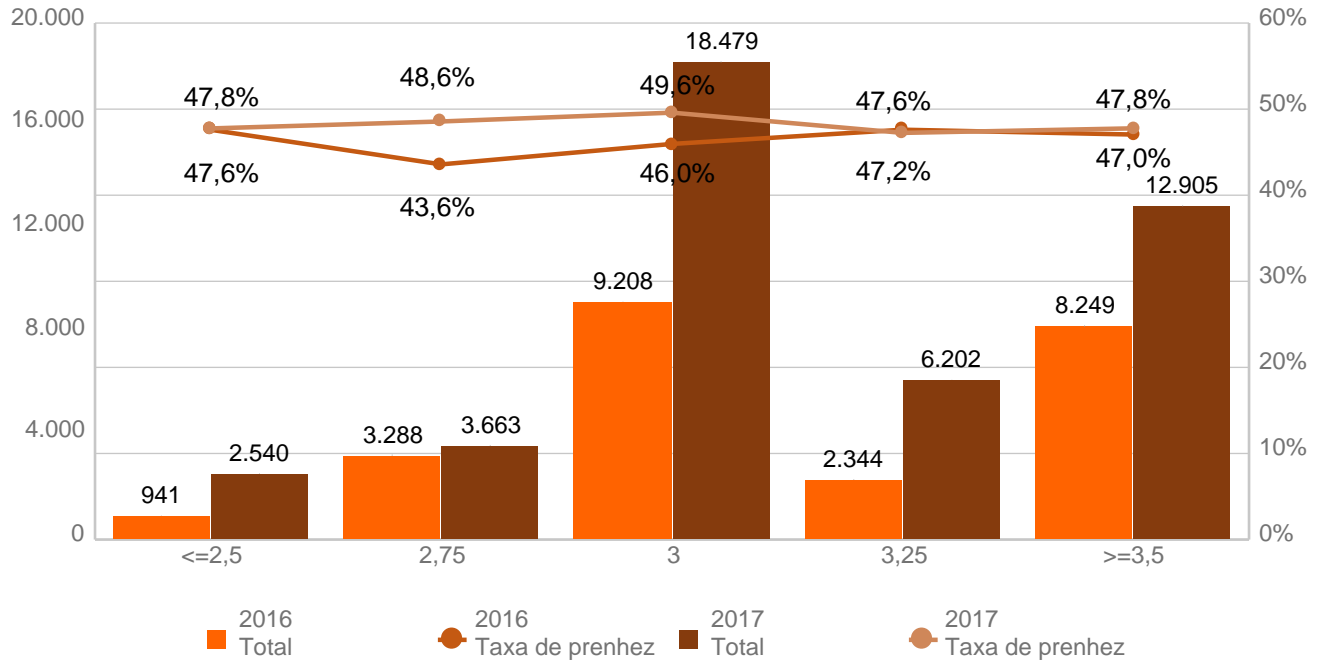
Distribuição das IATFs por Raça do Touro de Acordo com a Raça da Matriz – Paridas (Primíparas + Secundíparas + Multíparas)



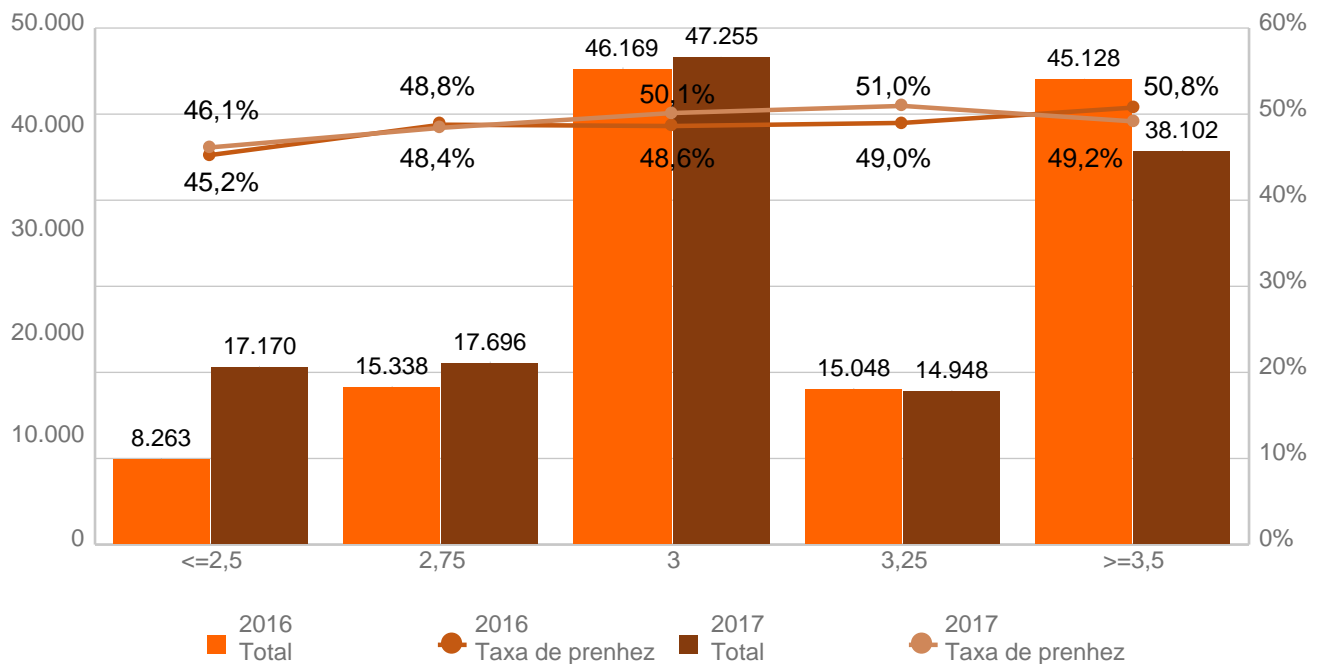
Taxa de Prenhez à IATF por Raça do Touro de Acordo com a Raça da Matriz



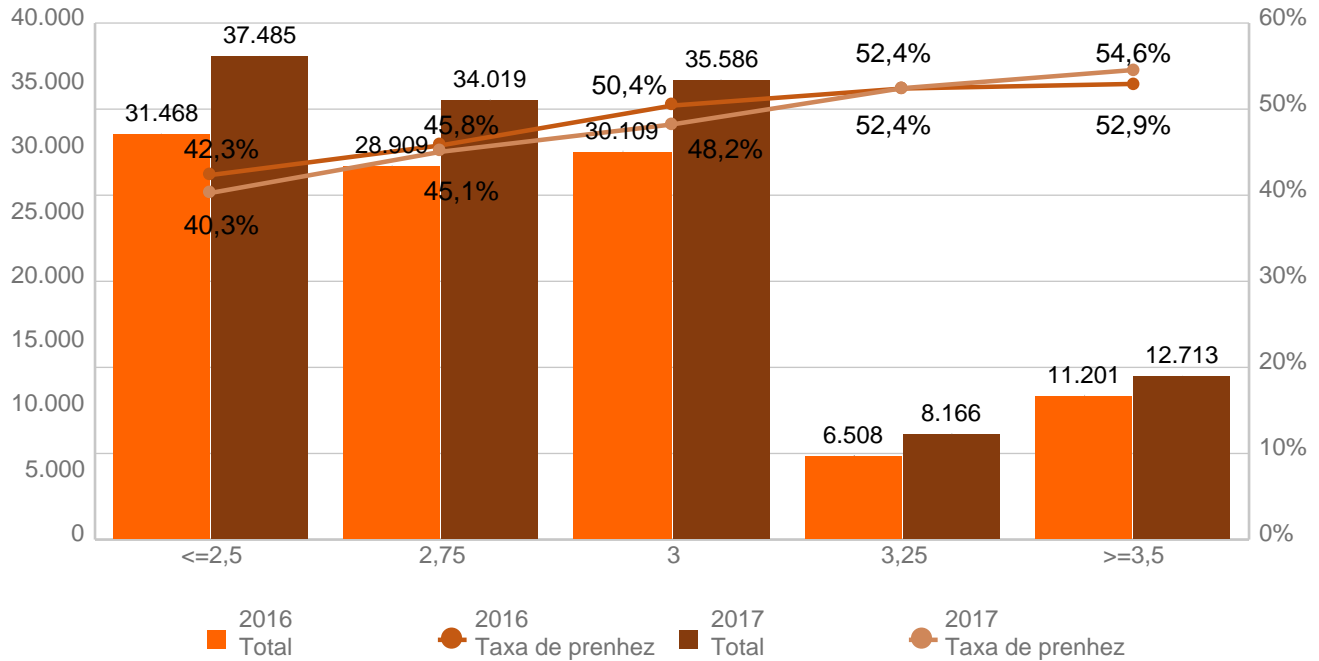
### Taxa de Prenhez à IATF por ECC no d0 (Novilhas Induzidas)



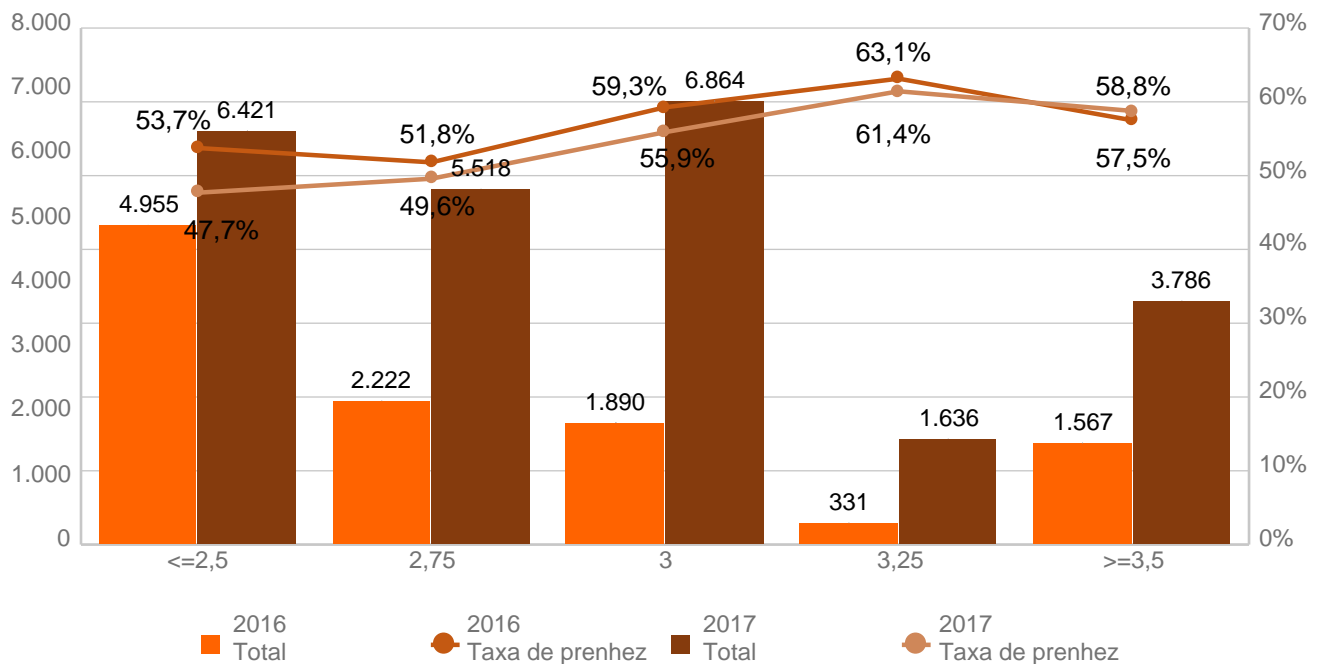
### Taxa de Prenhez à IATF por ECC no d0 (Novilhas)



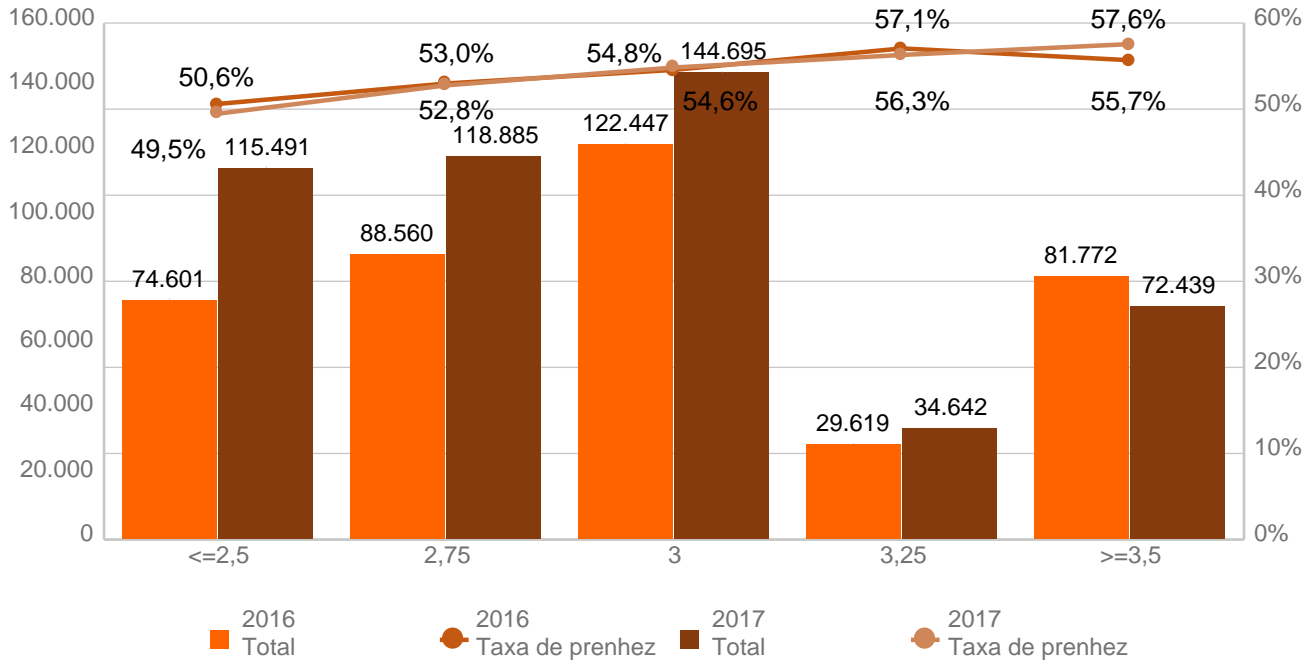
### Taxa de Prenhez à IATF por ECC no d0 (Primíparas)



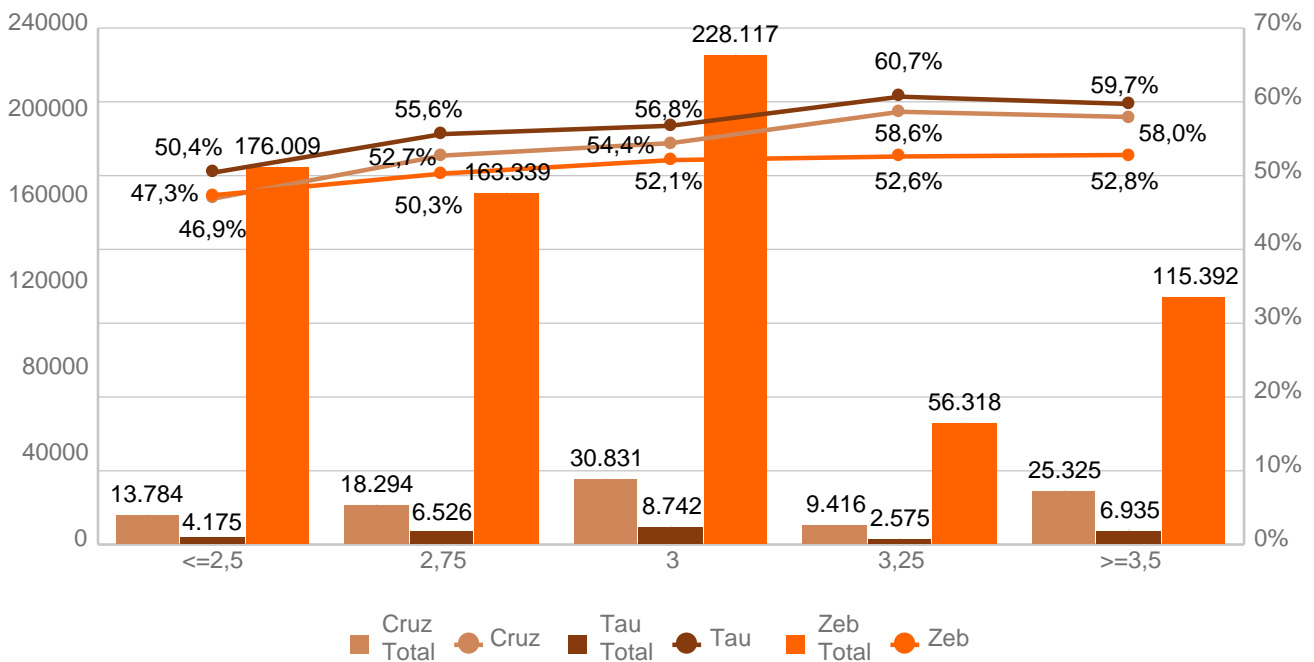
### Taxa de Prenhez à IATF por ECC no d0 (Secundíparas)



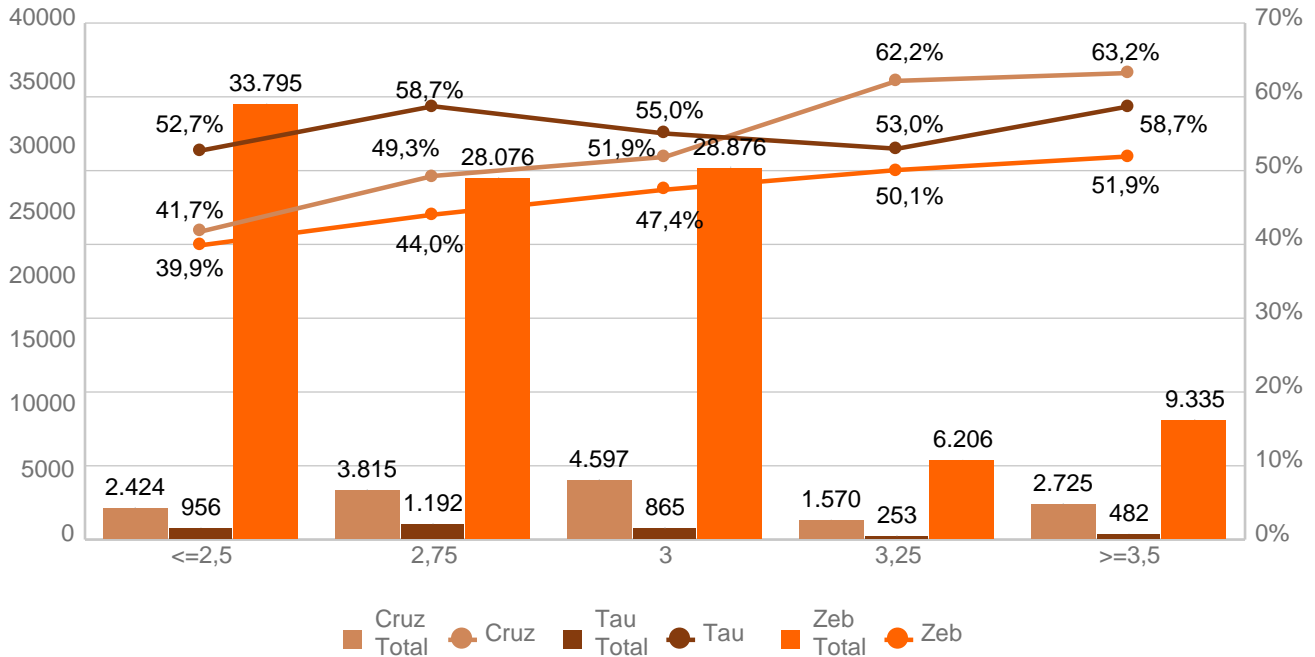
### Taxa de Prenhez à IATF por ECC no d0 (Multíparas)



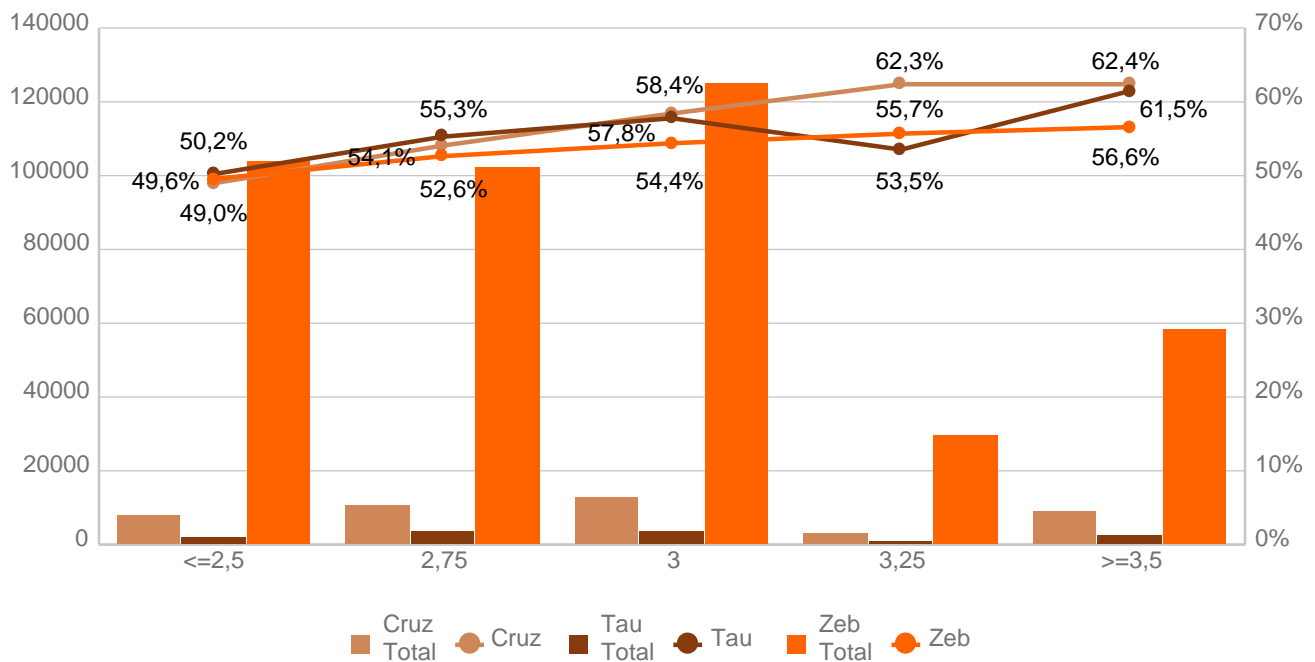
### Taxa de Prenhez à IATF por ECC no d0 e Raça da Matriz



### Taxa de Prenhez à IATF por ECC no d0 e Raça da Matriz (Primíparas)

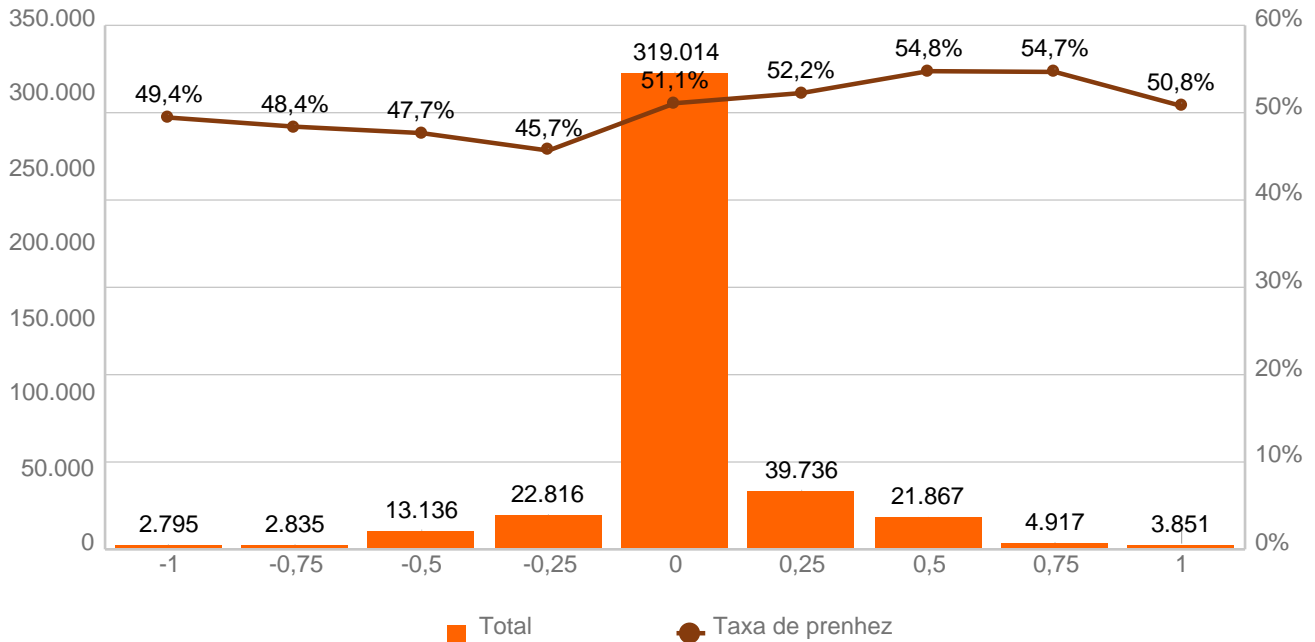


### Taxa de Prenhez à IATF por ECC no d0 e Raça da Matriz (Múltiparas)



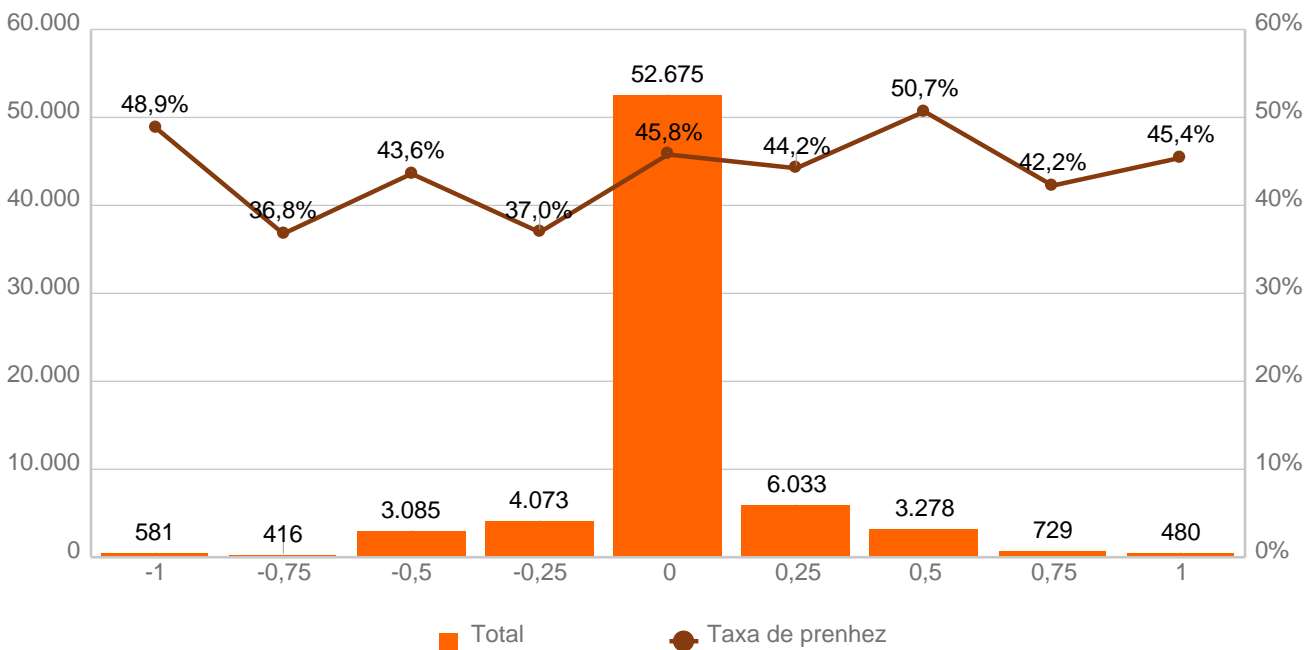
### Taxa de Prenhez à IATF por Alteração do ECC entre o d0 e DG da IATF

\*Dados agrupados de 2016 e 2017



### Taxa de Prenhez à IATF por Alteração do ECC entre o d0 e DG da IATF (Primíparas)

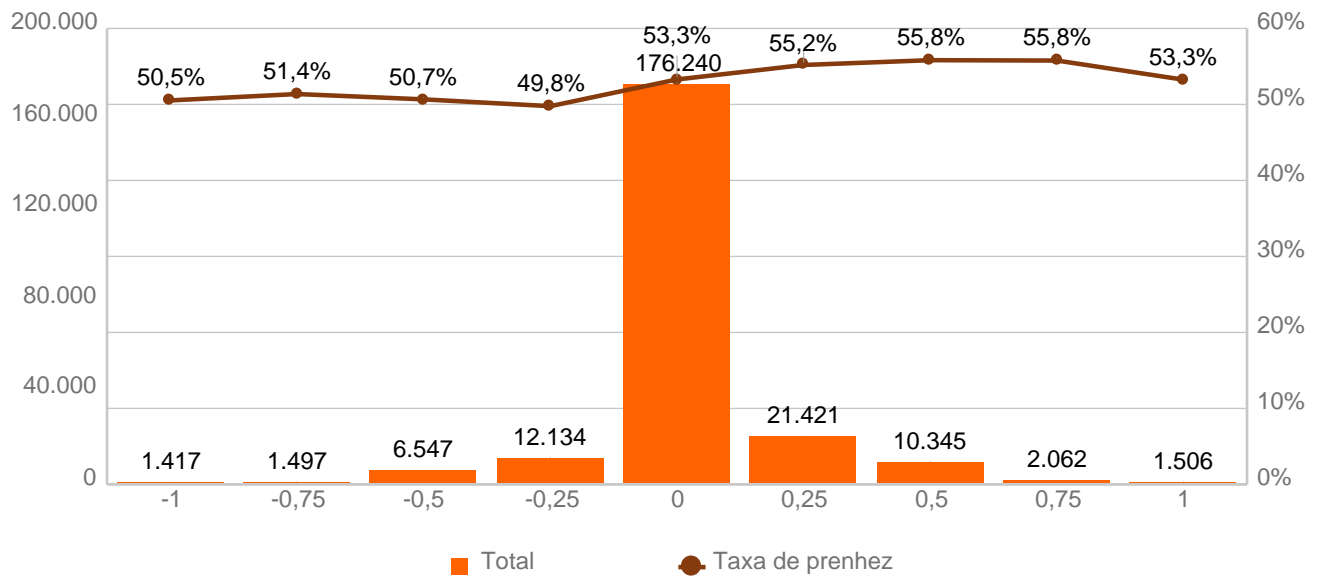
\*Dados agrupados de 2016 e 2017





### Taxa de Prenhez à IATF por Alteração do ECC entre o d0 e DG da IATF (Multíparas)

\*Dados agrupados de 2016 e 2017



### Taxa de Prenhez à IATF por Ordem/Dia do Lutalyse®

Ordem	Dia Lutalyse®	Total	Taxa de Prenhez (IATF)	Distribuição
	<b>Total</b>	<b>200.830</b>	<b>48,3%</b>	<b>100,0%</b>
Novilhas	Lutalyse® - d6	1.156	50,7%	0,6%
	Lutalyse® - d7	154.133	49,1%	76,7%
	Lutalyse® - d8	12.600	45,9%	6,3%
	Lutalyse® - d8,5	164	55,5%	0,1%
	Lutalyse® - d9	30.878	45,2%	15,4%
	Lutalyse® - d7 e 9	1.899	56,3%	0,9%
	<b>Total</b>	<b>140.160</b>	<b>45,7%</b>	<b>100,0%</b>
Primíparas	Lutalyse® - d6	1.078	49,1%	0,8%
	Lutalyse® - d7	90.413	46,8%	64,5%
	Lutalyse® - d8	14.846	41,4%	10,6%
	Lutalyse® - d8,5	255	51,8%	0,2%
	Lutalyse® - d9	30.057	43,7%	21,4%
	Lutalyse® - d7 e 9	3.511	51,6%	2,5%



Ordem	Dia Lutalyse®	Total	Taxa de Prenhez (IATF)	Distribuição
	<b>Total</b>	<b>525.335</b>	<b>53,3%</b>	<b>100,0%</b>
Múltiparas	Lutalyse® - d6	4.984	51,8%	0,9%
	Lutalyse® - d7	382.667	54,0%	72,8%
	Lutalyse® - d8	43.407	50,1%	8,3%
	Lutalyse® - d8,5	924	63,6%	0,2%
	Lutalyse® - d9	88.596	51,7%	16,9%
	Lutalyse® - d7 e 9	4.757	57,5%	0,9%
		<b>Total</b>	<b>49.998</b>	<b>50,2%</b>
Solteiras	Lutalyse® - d6	231	34,2%	0,5%
	Lutalyse® - d7	39.744	50,6%	79,5%
	Lutalyse® - d8	4.059	45,5%	8,1%
	Lutalyse® - d8,5	702	66,7%	1,4%
	Lutalyse® - d9	4.915	48,5%	9,8%
	Lutalyse® - d7 e 9	347	59,7%	0,7%

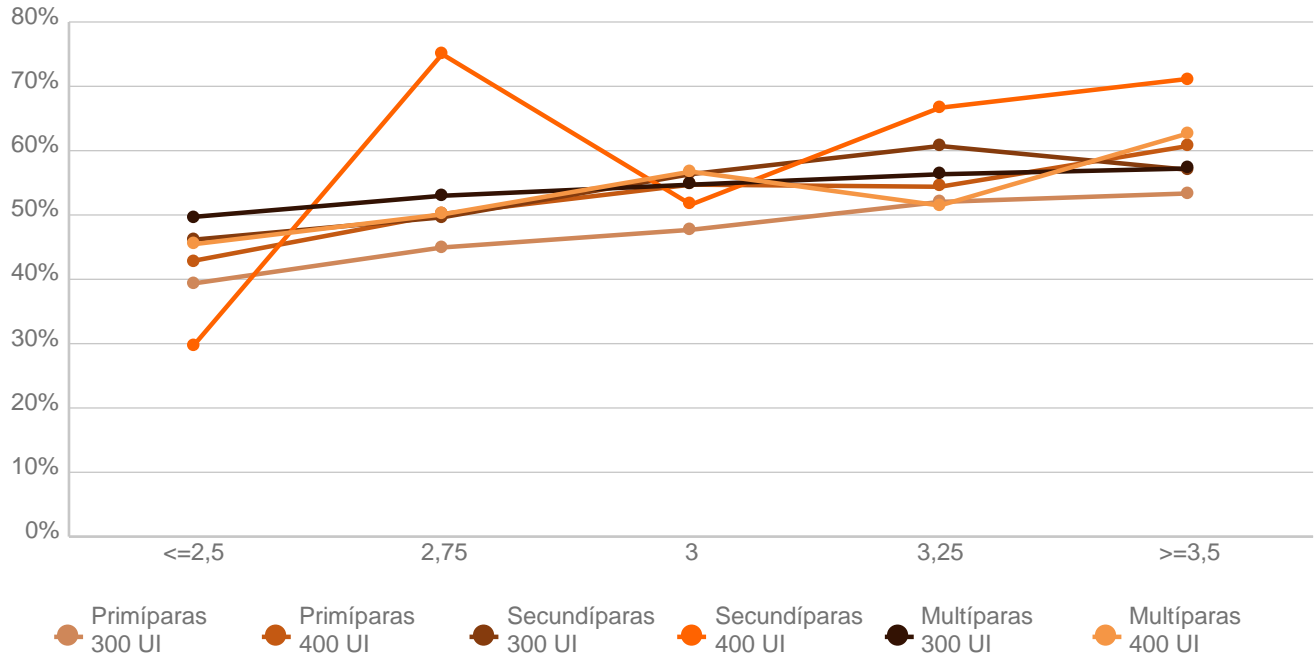
Ordem	Dia Lutalyse®	Total	Taxa de Prenhez (IATF)	Distribuição
	<b>Total</b>	<b>200.830</b>	<b>48,3%</b>	<b>100,0%</b>
Novilhas	Lutalyse® - d6 a d9	198.931	48,3%	99,1%
	Lutalyse® - d7 e 9	1.899	56,3%	0,9%
	<b>Total</b>	<b>140.160</b>	<b>45,7%</b>	<b>100,0%</b>
Primíparas	Lutalyse® - d6 a d9	136.649	45,5%	97,5%
	Lutalyse® - d7 e 9	3.511	51,6%	2,5%
	<b>Total</b>	<b>525.335</b>	<b>53,3%</b>	<b>100,0%</b>
Múltiparas	Lutalyse® - d6 a d9	520.578	53,3%	99,1%
	Lutalyse® - d7 e 9	4.757	57,5%	0,9%
	<b>Total</b>	<b>49.998</b>	<b>50,2%</b>	<b>100,0%</b>
Solteiras	Lutalyse® - d6 a d9	49.651	50,1%	99,3%
	Lutalyse® - d7 e 9	347	59,7%	0,7%



Taxa de Prenhez à IATF por Ordem/Estímulo Gonadotrófico

Ordem	Estímulo Gonadotrófico	eCG	Total	Taxa de Prenhez (IATF)	Distribuição	
	<b>Total</b>		<b>704.441</b>	<b>52,0%</b>	<b>100,0%</b>	
Paridas	eCG	200	6.494	50,4%	0,9%	
		300	626.928	51,8%	89,0%	
		400	30.613	52,2%	4,3%	
		NI	10.267	50,0%	1,5%	
	RB	0	21.632	56,2%	3,1%	
	RB+eCG	300	4.802	58,9%	0,7%	
		400	3.656	60,1%	0,5%	
	Nenhum	0	49	46,9%	0,0%	
		<b>Total</b>		<b>245.329</b>	<b>48,8%</b>	<b>100,0%</b>
	Solteiras	eCG	200	109.174	49,3%	44,5%
300			114.446	47,7%	46,7%	
400			5.309	55,4%	2,2%	
NI			7.495	48,4%	3,1%	
Nenhum		0	8.905	52,4%	3,6%	

Taxa de Prenhez à IATF por ECC no d0 e Dose de Novormon®



		<=2,5		2,75		3		3,25		>=3,5	
			n		n		n		n		n
Pri	300 UI	39,3%	31.045	44,9%	30.586	47,7%	30.352	52,0%	7.188	53,4%	10.011
Pri	400 UI	42,9%	1.971	50,1%	676	54,7%	1.590	54,4%	114	60,7%	1.602
Sec	300 UI	46,2%	5.319	49,6%	5.133	56,4%	5.242	60,7%	1.347	57,0%	3.122
Sec	400 UI	29,7%	182	75,0%	20	51,6%	771	66,7%	240	71,2%	326
Mul	300 UI	49,7%	91.444	53,0%	107.031	54,7%	126.976	56,3%	30.199	57,2%	60.868
Mul	400 UI	45,5%	5.892	50,1%	4.949	56,7%	6.937	51,5%	610	62,7%	5.301



Taxa de Prenhez à IATF por Duração Protocolo

Duração do Protocolo	Total	Taxa de Prenhez (IATF)	Distribuição
<b>Total</b>	<b>967.851</b>	<b>50,9%</b>	<b>100,0%</b>
8	92.839	48,0%	9,6%
8,5	2.074	62,4%	0,2%
9	869.504	51,2%	89,8%
10	3.434	55,5%	0,4%

Taxa de Prenhez à IATF por Duração Protocolo (Primíparas)

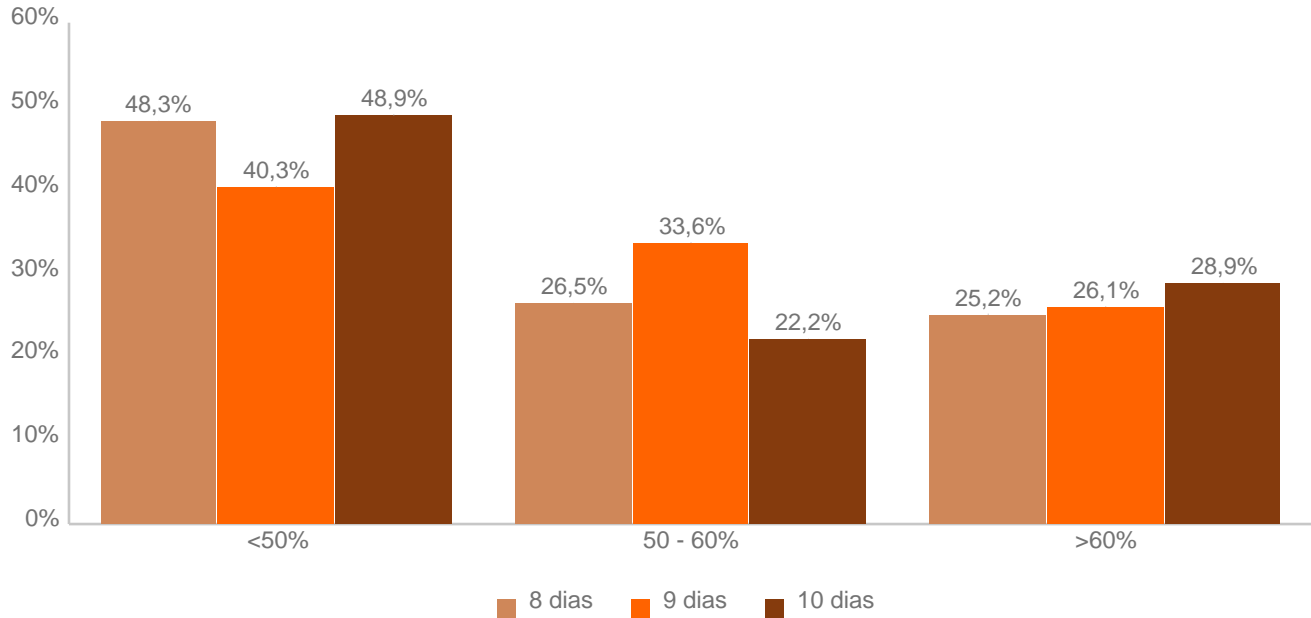
Duração do Protocolo	Total	Taxa de Prenhez (IATF)	Distribuição
<b>Total</b>	<b>141.159</b>	<b>45,8%</b>	<b>100,0%</b>
8	15.490	42,0%	11,0%
8,5	255	51,8%	0,2%
9	124.527	46,2%	88,2%
10	887	46,8%	0,6%

Taxa de Prenhez à IATF por Duração Protocolo (Multíparas)

Duração do Protocolo	Total	Taxa de Prenhez (IATF)	Distribuição
<b>Total</b>	<b>530.439</b>	<b>53,3%</b>	<b>100,0%</b>
8	51.585	50,8%	9,7%
8,5	924	63,6%	0,2%
9	476.895	53,6%	89,9%
10	1.035	54,7%	0,2%

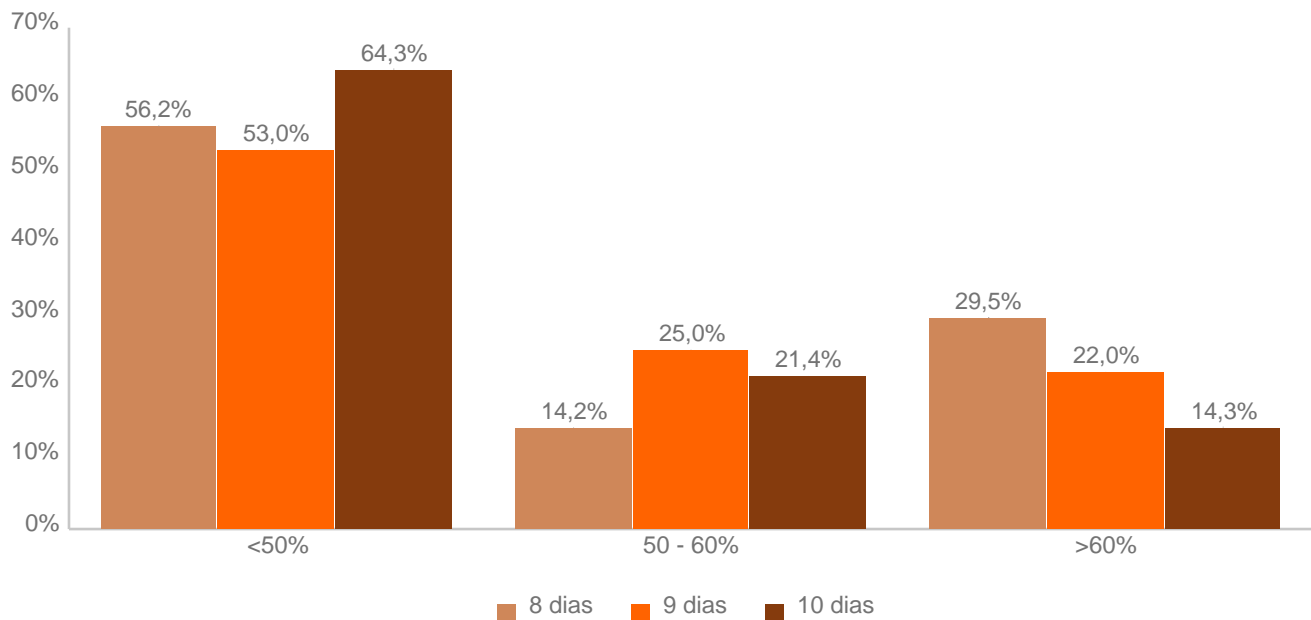
### Distribuição dos Lotes por Duração do Protocolo de Acordo com a Taxa de Prenhez à IATF

\*Dados agrupados de 2016 e 2017

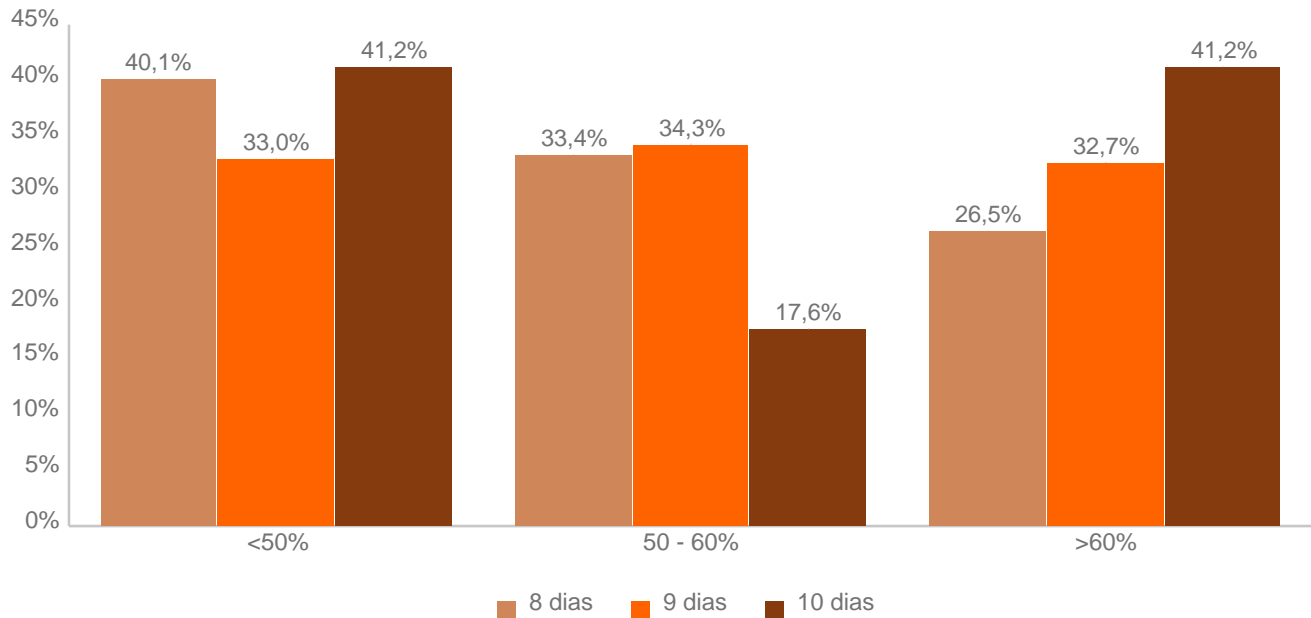


### Distribuição dos Lotes por Duração do Protocolo de Acordo com a Taxa de Prenhez à IATF (Primíparas)

\*Dados agrupados de 2016 e 2017



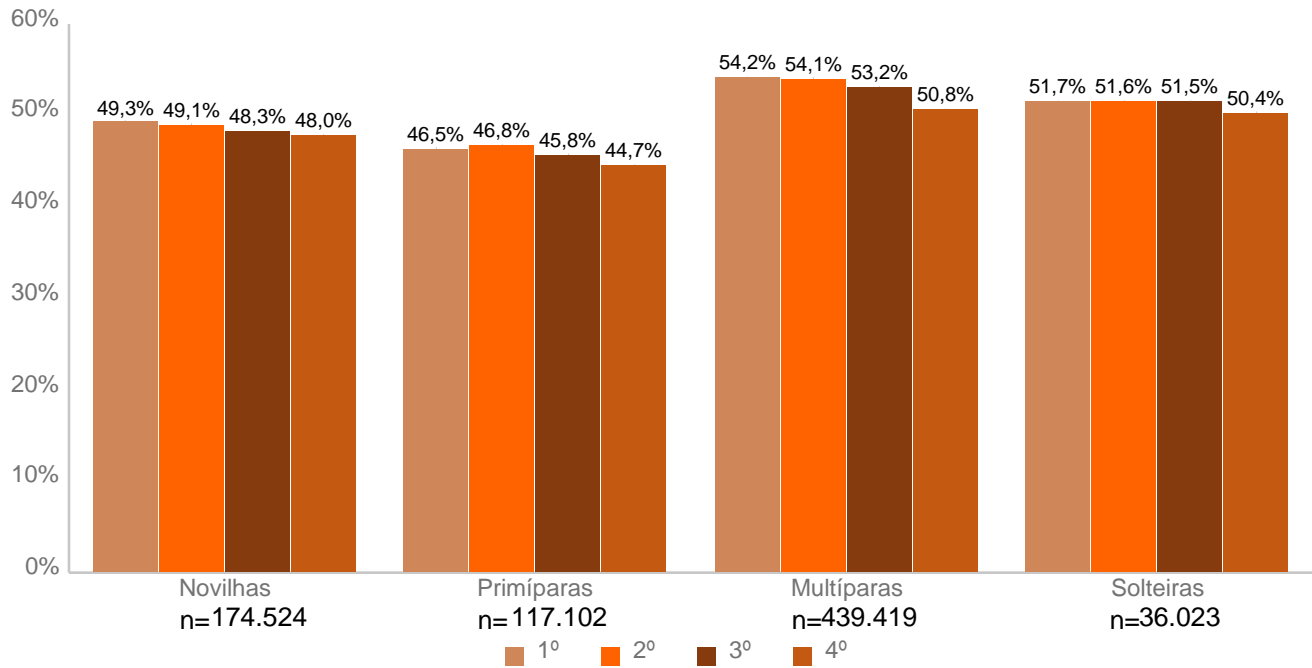
Distribuição dos Lotes por Duração do Protocolo de Acordo com a Taxa de  
Prenhez à IATF (Multíparas)  
 \*Dados agrupados de 2016 e 2017



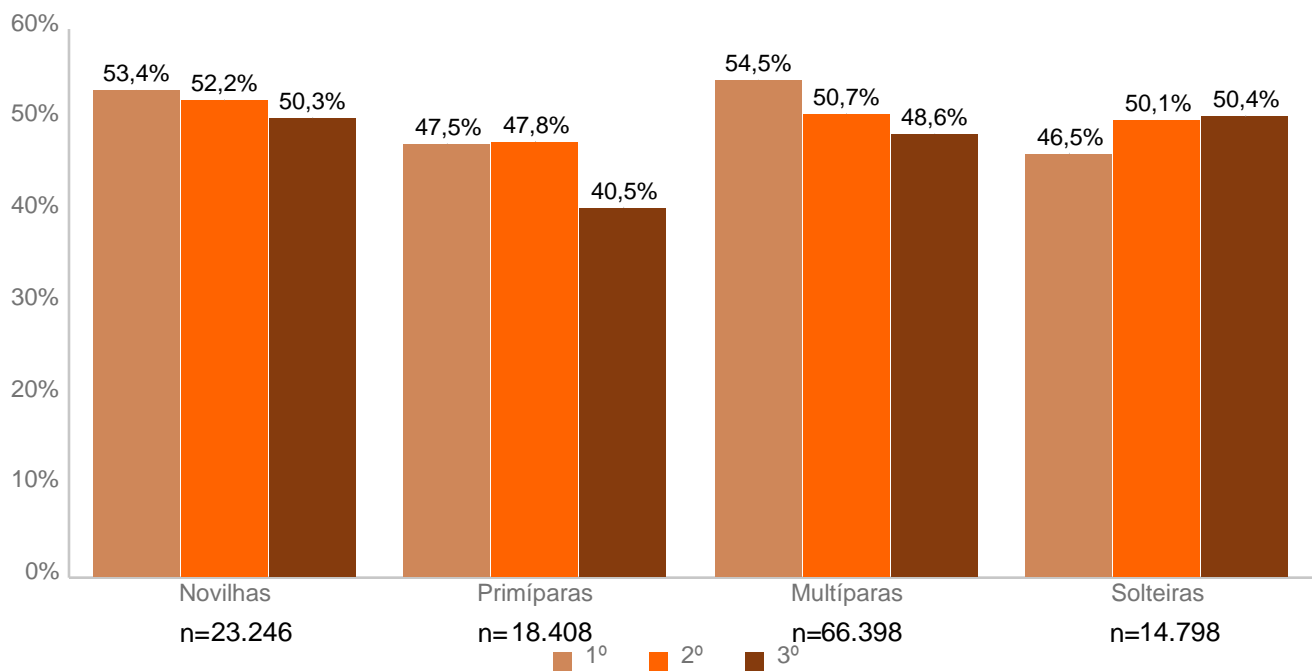
Taxa de Prenhez à IATF por Duração do Protocolo/Estímulo Ovulatório

Duração do Protocolo	Estímulo Ovulatório	Total	Taxa de Prenhez (IATF)	Distribuição
	<b>Total</b>	<b>92.411</b>	<b>48,0%</b>	<b>100,0%</b>
8	1 ml BE	335	62,1%	0,4%
	0,3 mL ECP®	39.716	47,9%	43,0%
	0,4 mL ECP®	1.207	49,2%	1,3%
	0,5 mL ECP®	51.153	48,0%	55,4%
	<b>Total</b>	<b>852.491</b>	<b>51,2%</b>	<b>100,0%</b>
9	1 ml BE	788	54,7%	0,1%
	0,3 mL ECP®	758.625	51,2%	89,0%
	0,4 mL ECP®	23.097	54,9%	2,7%
	0,5 mL ECP®	69.981	50,8%	8,2%

Taxa de Prenhez à IATF por Dispositivo (CIDR)/Uso/Ordem

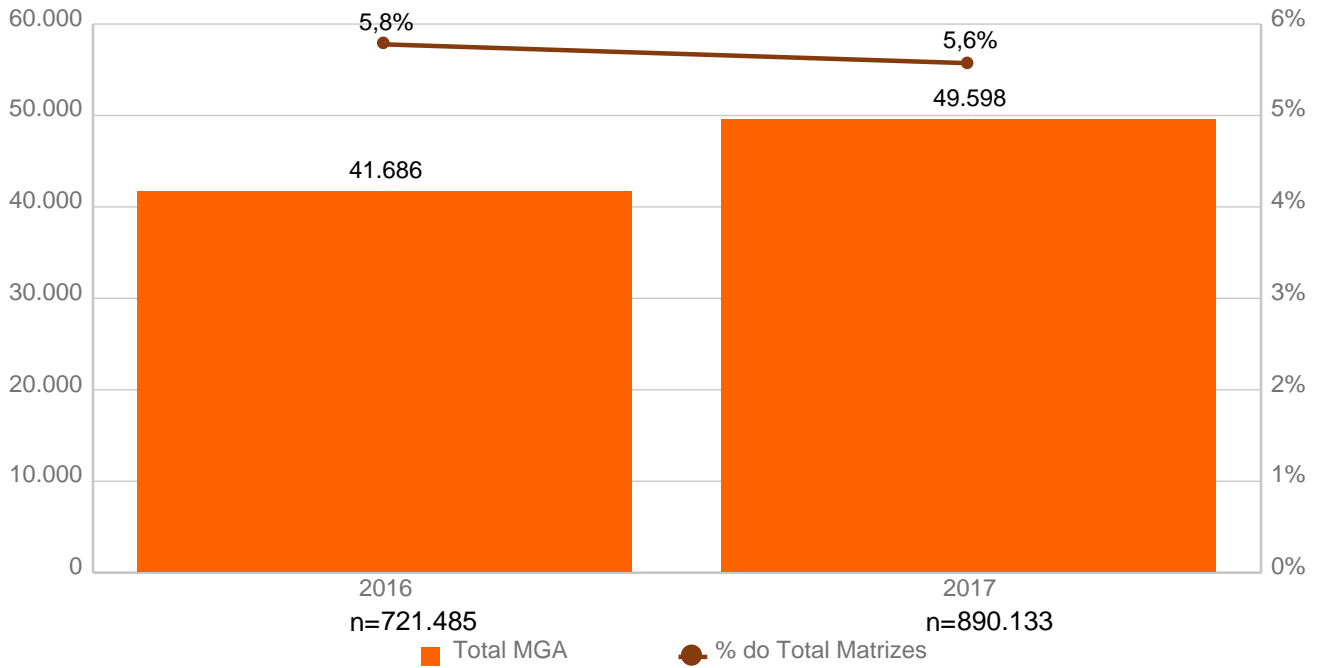


Taxa de Prenhez à IATF por Dispositivo (DIB)/Uso/Ordem

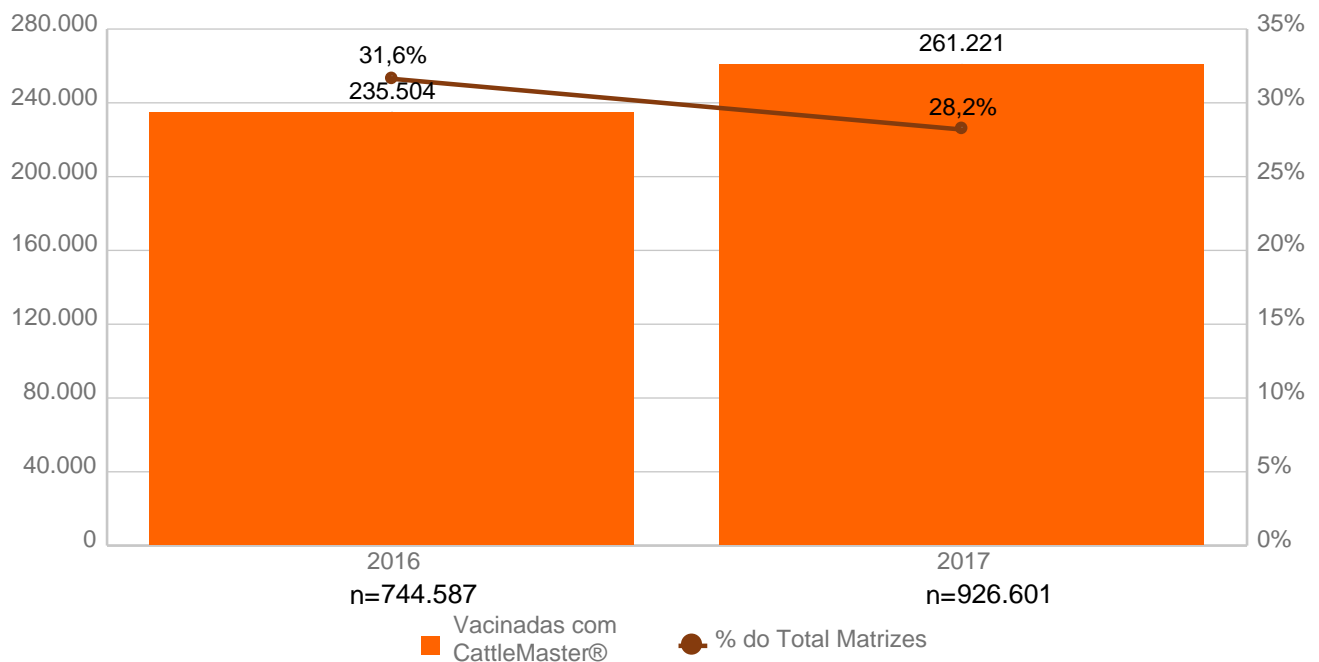




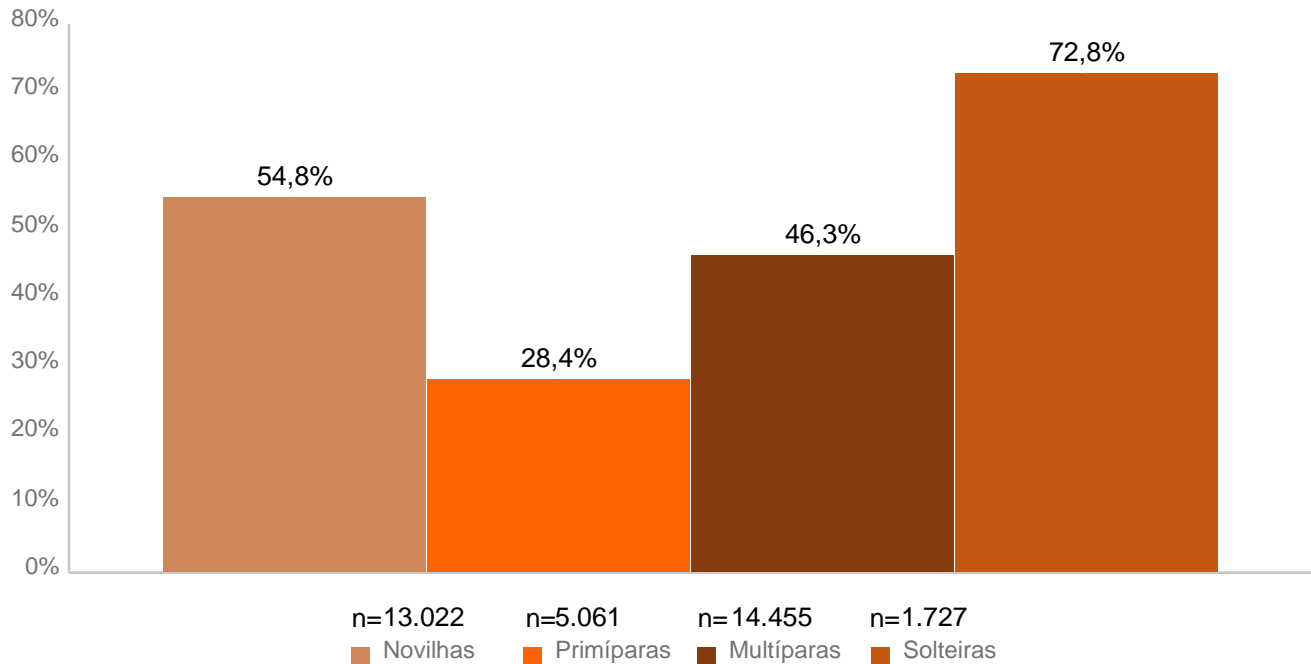
### Evolução do Uso de MGA® no Grupo GERAR



### Evolução do Uso de CattleMaster® no Grupo GERAR



### Taxa de Presença de CL no DG IATF por Ordem



### Taxa de Prenhez à IATF e Ressincronização

IATF ou Ressincronização	Total	Taxa de Prenhez (IATF)	Distribuição
<b>Total</b>	<b>1.017.080</b>	<b>51,0%</b>	<b>100,00%</b>
IATF	858.796	51,9%	84,44%
IATF2 Precoce	3.206	44,4%	0,32%
IATF2	143.478	46,9%	14,11%
IATF3 Precoce	1.283	40,3%	0,13%
IATF3	9.507	41,4%	0,93%
IATF4 Precoce	120	37,5%	0,01%
IATF4	690	44,6%	0,07%

Taxa de Prenhez à IATF ou Ressincronização por Ordem

Ordem	IATF ou Ressincronização	Total	Taxa de Prenhez (IATF)	Distribuição
	<b>Total</b>	<b>215.569</b>	<b>48,6%</b>	<b>100,0%</b>
Novilhas	IATF	174.724	49,9%	81,1%
	Ressincronização	40.845	42,9%	18,9%
	<b>Total</b>	<b>146.947</b>	<b>45,8%</b>	<b>100,0%</b>
Primíparas	IATF	122.064	46,9%	83,1%
	Ressincronização	24.883	40,4%	16,9%
	<b>Total</b>	<b>28.667</b>	<b>53,2%</b>	<b>100,0%</b>
Secundíparas	IATF	23.010	54,7%	80,3%
	Ressincronização	5.657	47,0%	19,7%
	<b>Total</b>	<b>555.856</b>	<b>53,4%</b>	<b>100,0%</b>
Multíparas	IATF	480.966	53,9%	86,5%
	Ressincronização	74.890	50,1%	13,5%
	<b>Total</b>	<b>57.542</b>	<b>50,6%</b>	<b>100,0%</b>
Solteiras	IATF	49.157	50,9%	85,4%
	Ressincronização	8.385	48,7%	14,6%

Taxa de Prenhez à IATF + Ressincronização por Ordem

Ordem	IATF + Ressincronização	Taxa de Prenhez (IATF)
Novilhas	IATF + Ressinc	71,4%
Primíparas	IATF + Ressinc	68,4%
Secundíparas	IATF + Ressinc	76,0%
Multíparas	IATF + Ressinc	77,0%
Solteiras	IATF + Ressinc	74,8%

### Taxa de Prenhez à IATF por Uso de Descongelador

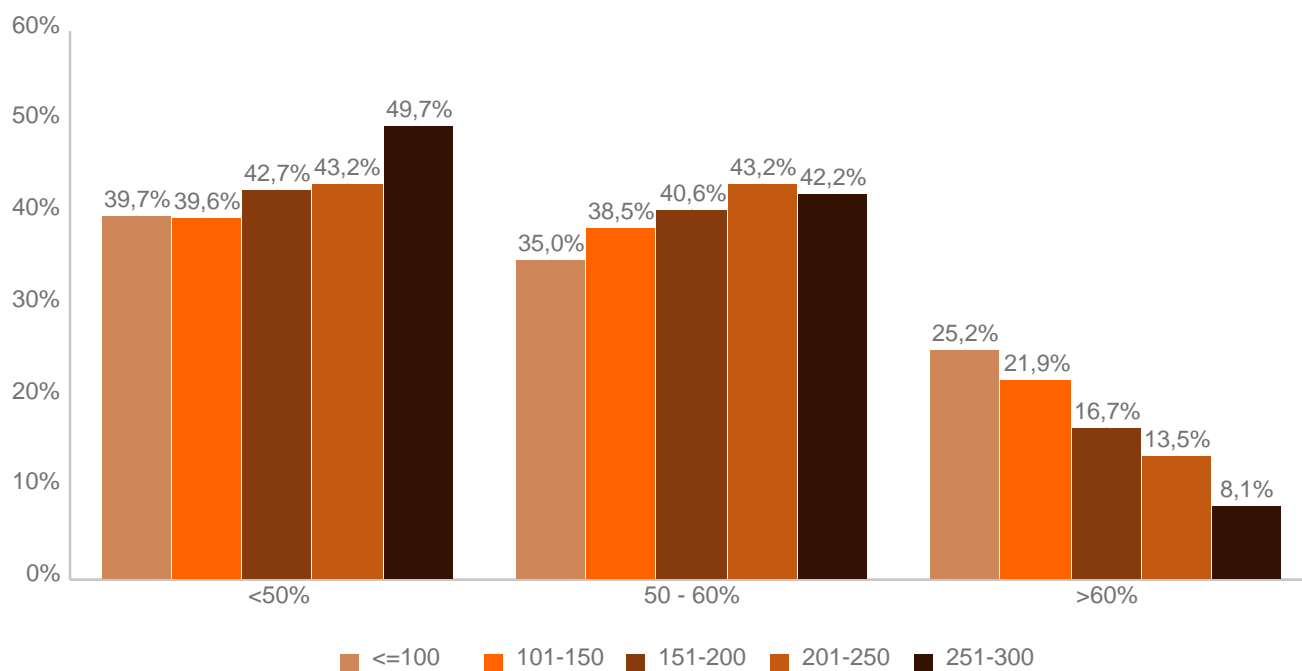
Descongelador	Total	Taxa de Prenhez (IATF)	Distribuição
Não	25.497	50,8%	2,6%
Sim	955.481	51,1%	97,4%

### Taxa de Prenhez à IATF por Período de Manejo

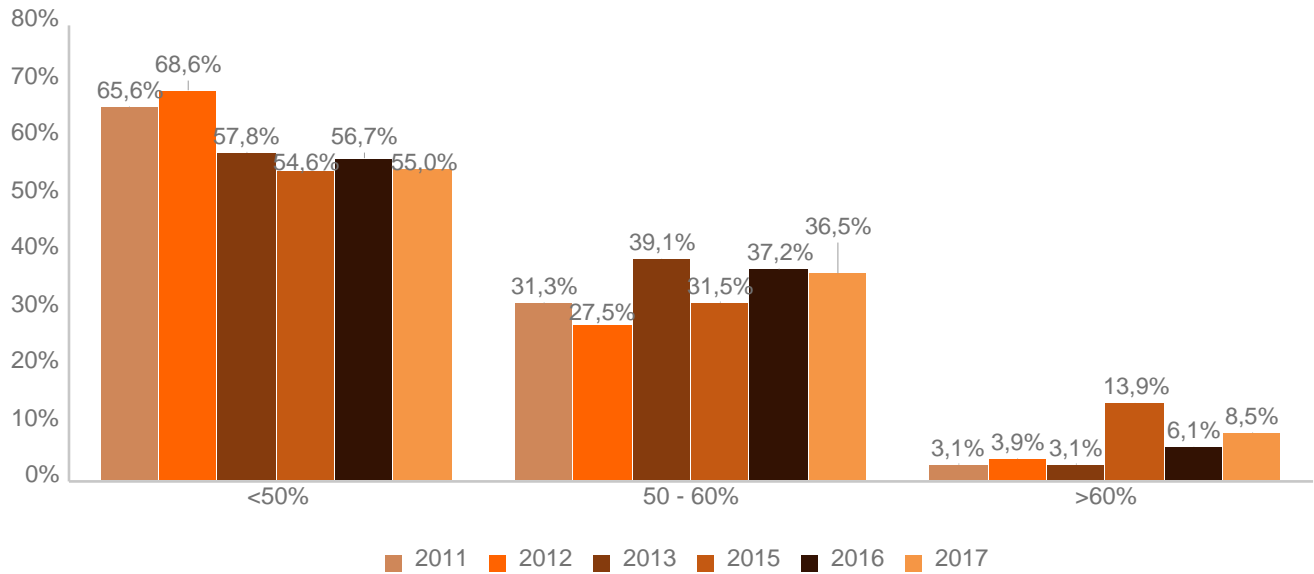
Período de Manejo	Total	Taxa de Prenhez (IATF)	Distribuição
Manhã	519.502	51,6%	73,7%
Tarde	185.160	50,6%	26,3%

### Taxa de Prenhez à IATF por Tamanho dos Lotes de Manejo

\*Foram Analisados Lotes entre 30 e 300 Matrizes

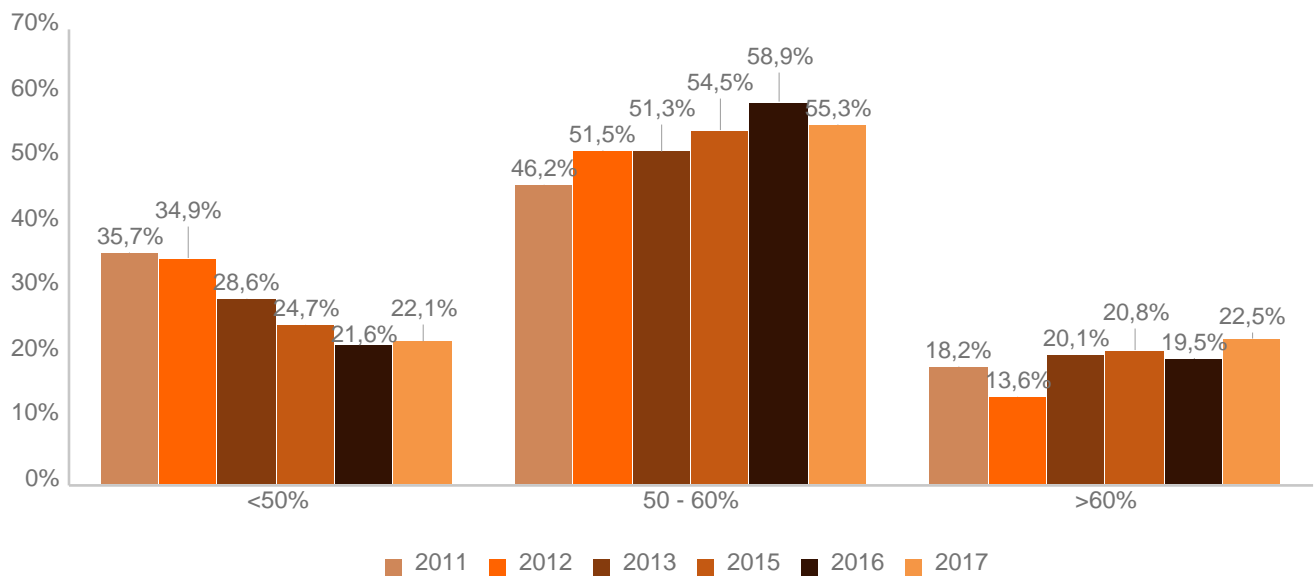


### Distribuição dos Touros de Acordo com a Taxa de Prenhez à IATF (Primíparas)



OBS: Análise feita apenas com vacas Primíparas com ECC entre 2,75 e 3,75 submetidas à IATF e com mais de 100 inseminações de um mesmo touro independente de central.

### Distribuição dos Touros de Acordo com a Taxa de Prenhez à IATF (Multíparas)



OBS: Análise feita apenas com vacas Multiparas com ECC entre 2,75 e 3,75 submetidas à IATF e com mais de 100 inseminações de um mesmo touro independente de central.