



# RELATÓRIO DE IATF

GERAR Corte 2018

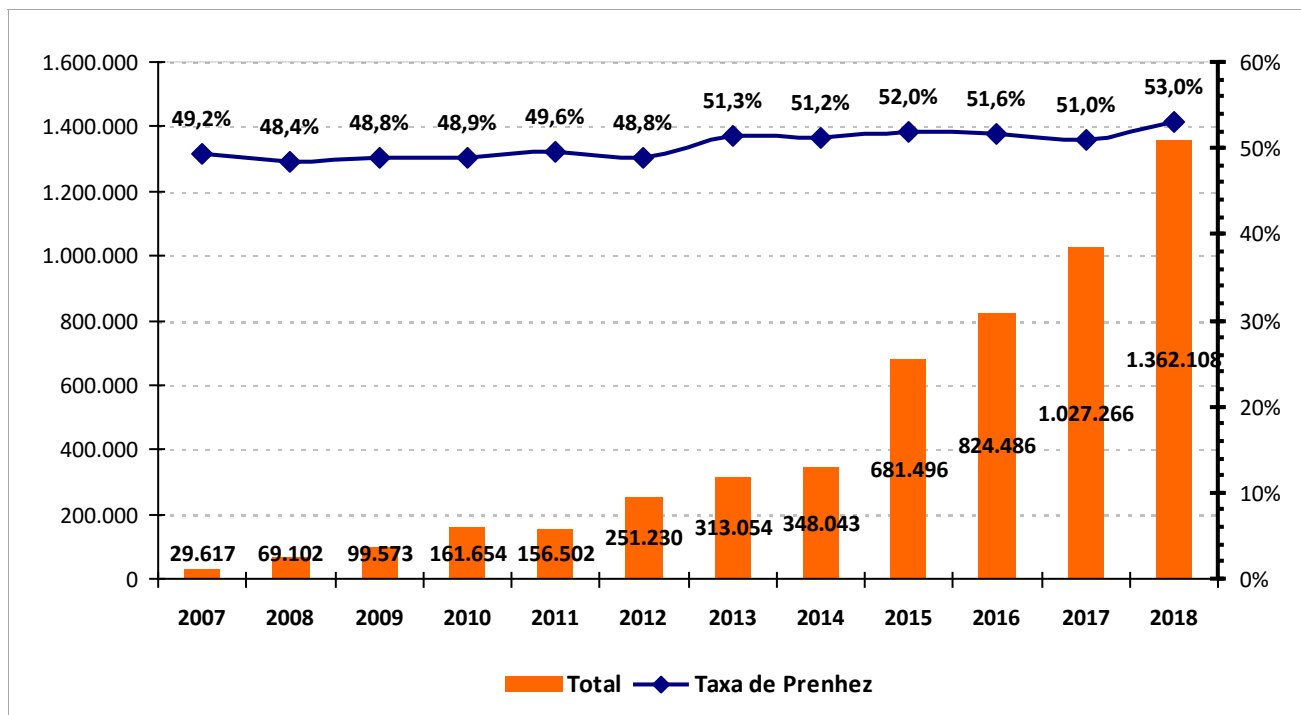
Total de Dados: 1.362.108



### Dados GERAR Corte 2018

Dados Gerar	Prenhas	Total	Taxa de Prenhez (IATF/TETF)
IATF	721.274	1.362.108	53,0%
TETF	19.433	45.026	43,2%
<b>Total</b>		<b>1.407.134</b>	

### Taxa de Prenhez à IATF e Total de Dados Analisados - GERAR 2018

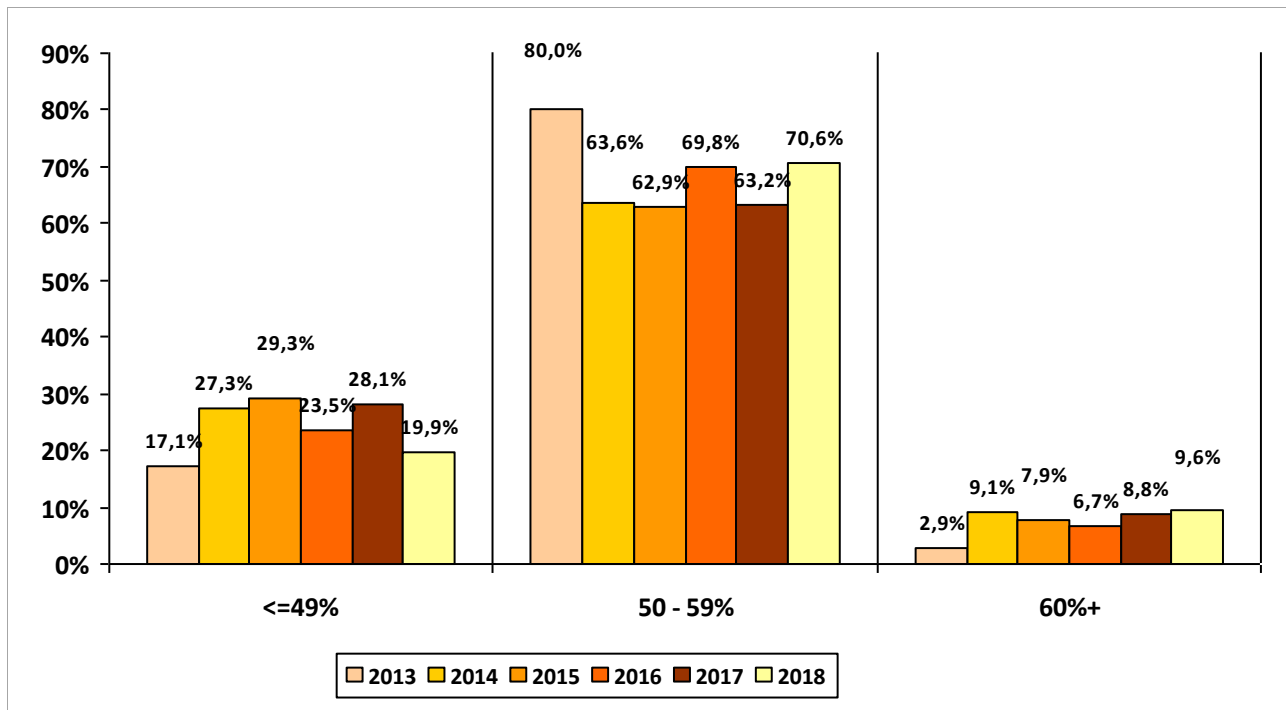




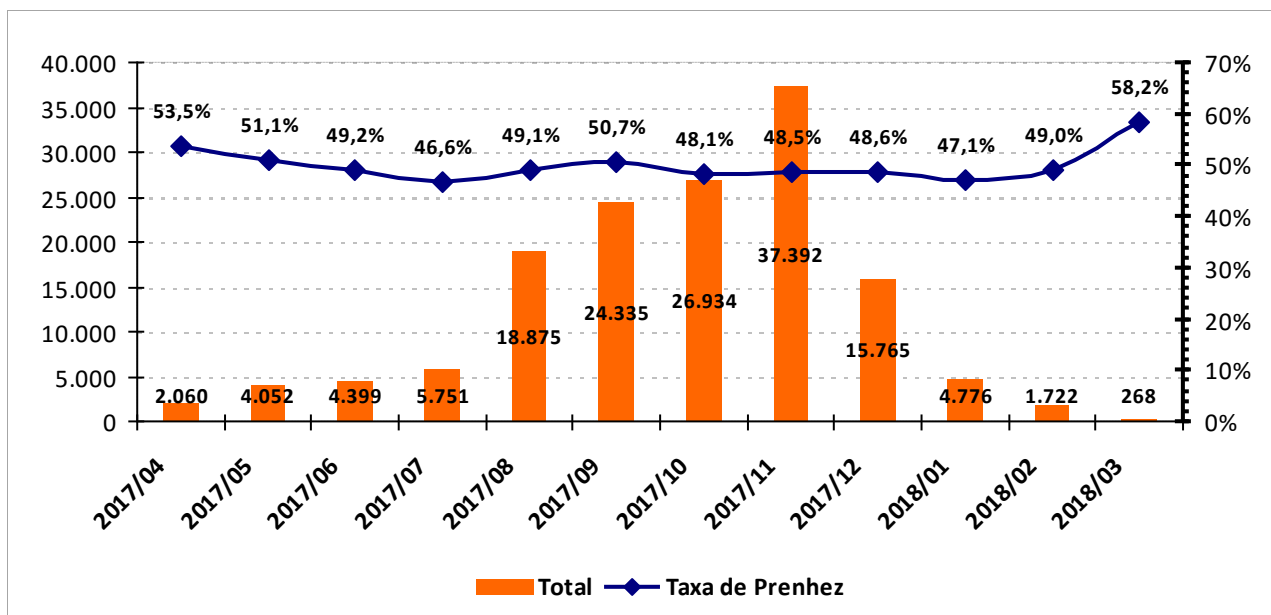
### Taxa de Prenhez à IATF por Estado/País

Estado/País	Total	Taxa de Prenhez (IATF)	Distribuição
AC	87	63,2%	0,0%
AL	2.036	36,5%	0,1%
AM	6.481	61,9%	0,5%
BA	33.822	54,9%	2,5%
ES	1.424	55,5%	0,1%
GO	308.471	51,8%	22,6%
MA	44.484	52,4%	3,3%
MG	54.603	52,7%	4,0%
MS	259.292	53,7%	19,0%
MT	295.196	52,7%	21,7%
N/A	2.219	60,5%	0,2%
PA	107.260	52,3%	7,9%
PE	1.027	50,1%	0,1%
PI	2.171	52,2%	0,2%
PR	25.472	57,6%	1,9%
RJ	2.345	50,0%	0,2%
RO	38.019	54,6%	2,8%
RS	60.800	57,2%	4,5%
SC	1.077	53,2%	0,1%
SE	1.053	53,8%	0,1%
SP	41.137	51,2%	3,0%
TO	68.051	50,7%	5,0%
BO	2.114	56,4%	0,2%
PY	3.323	54,4%	0,2%
UY	144	58,3%	0,0%
<b>Total</b>	<b>1.362.108</b>		

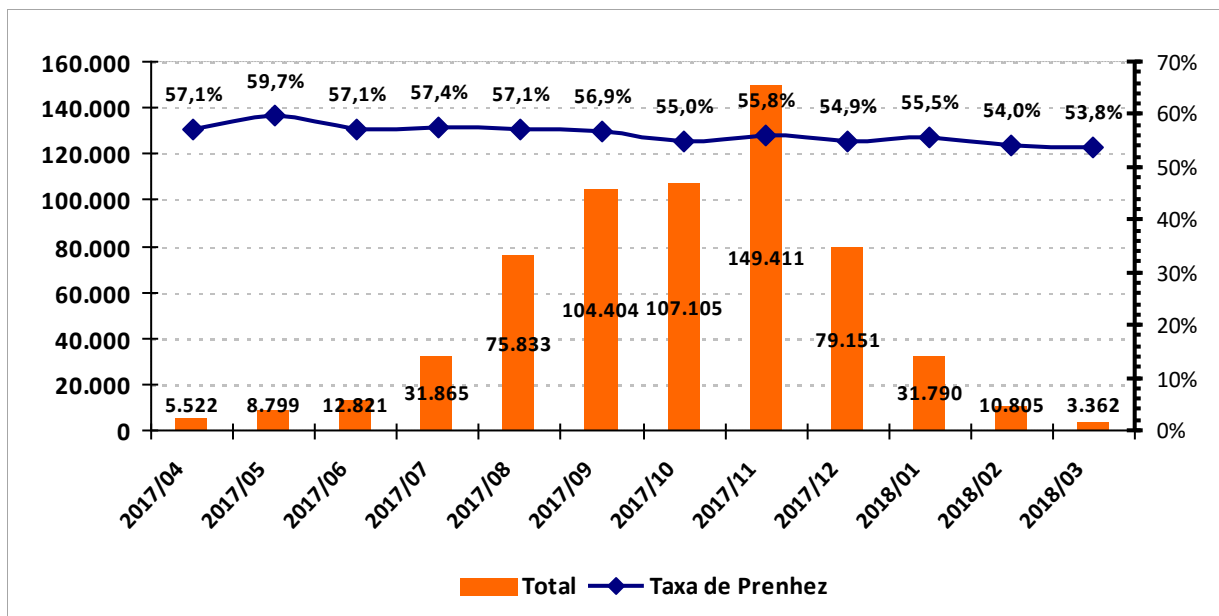
## Distribuição dos Técnicos de Acordo com a Taxa de Prenhez à IATF



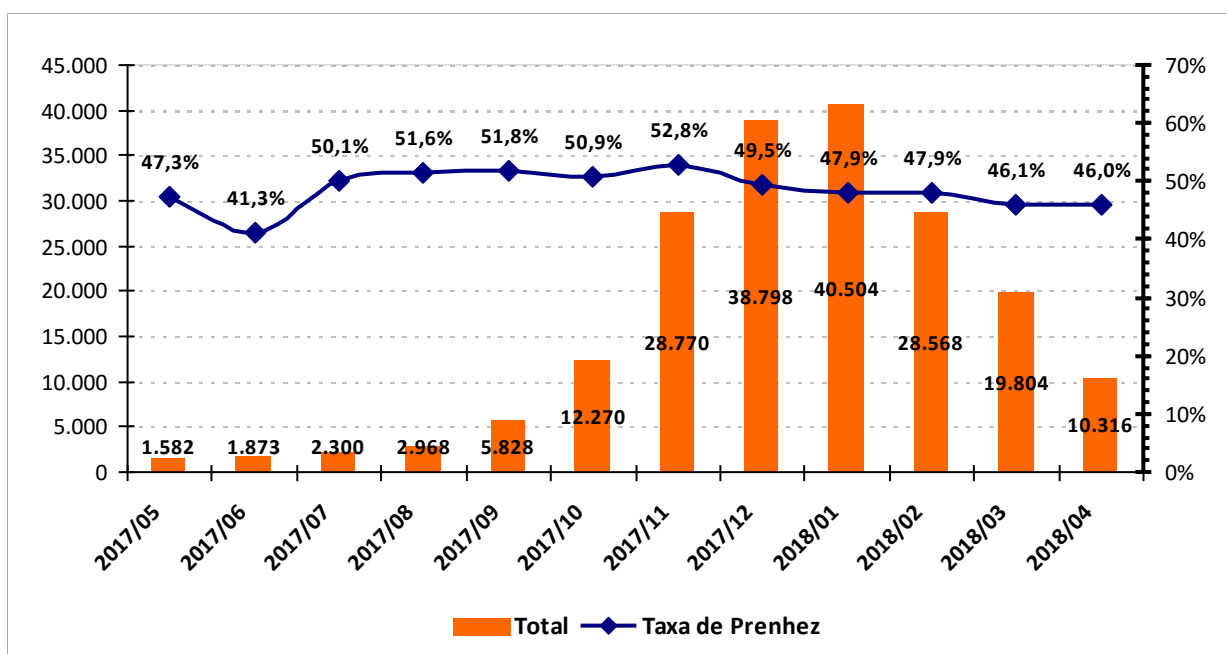
## Taxa de Prenhez à IATF por Mês do Parto - Primíparas



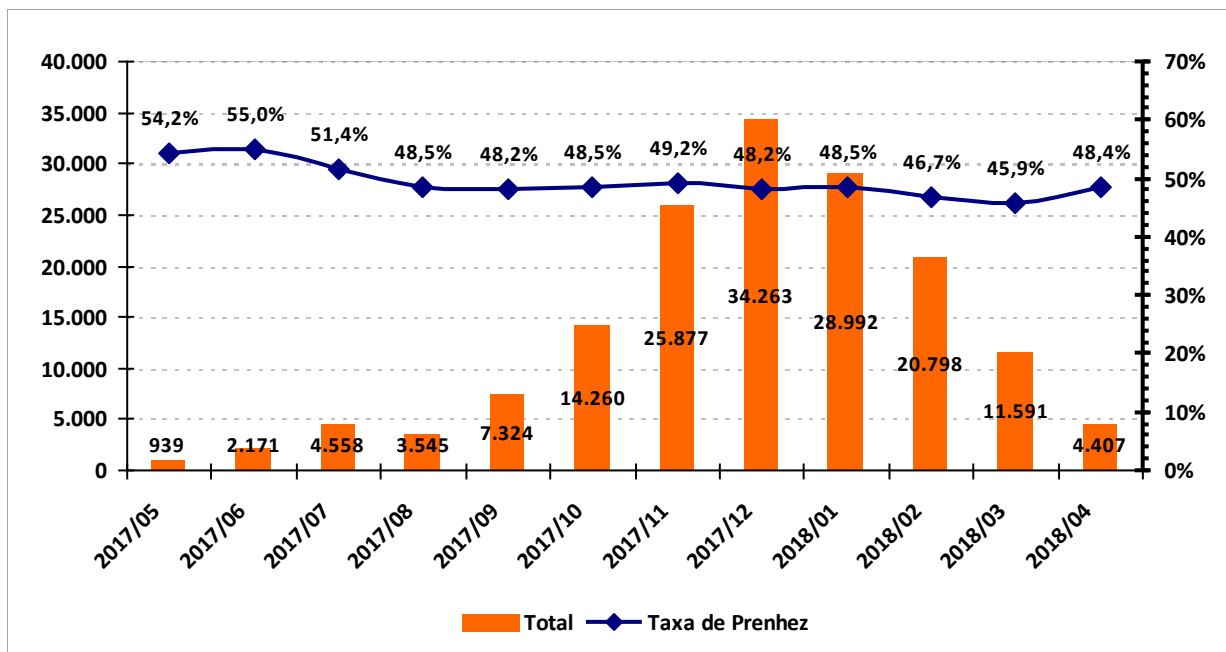
### Taxa de Prenhez à IATF por Mês do Parto - Multiparas



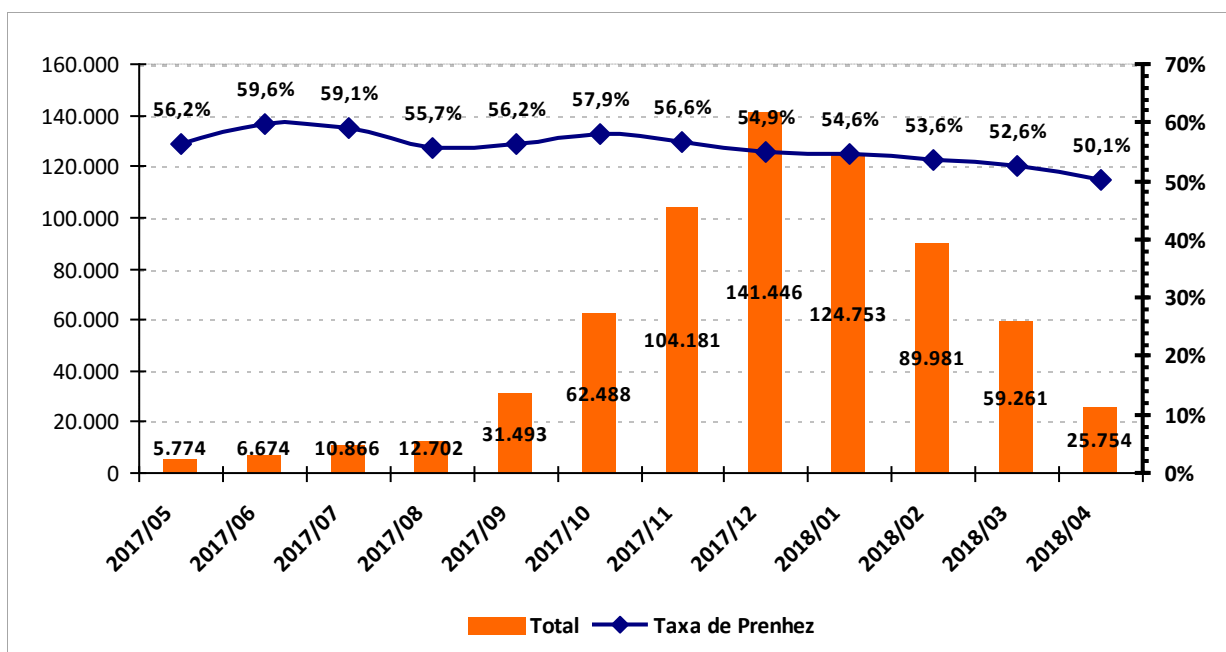
### Taxa de Prenhez à IATF por Mês da IA - Novilhas



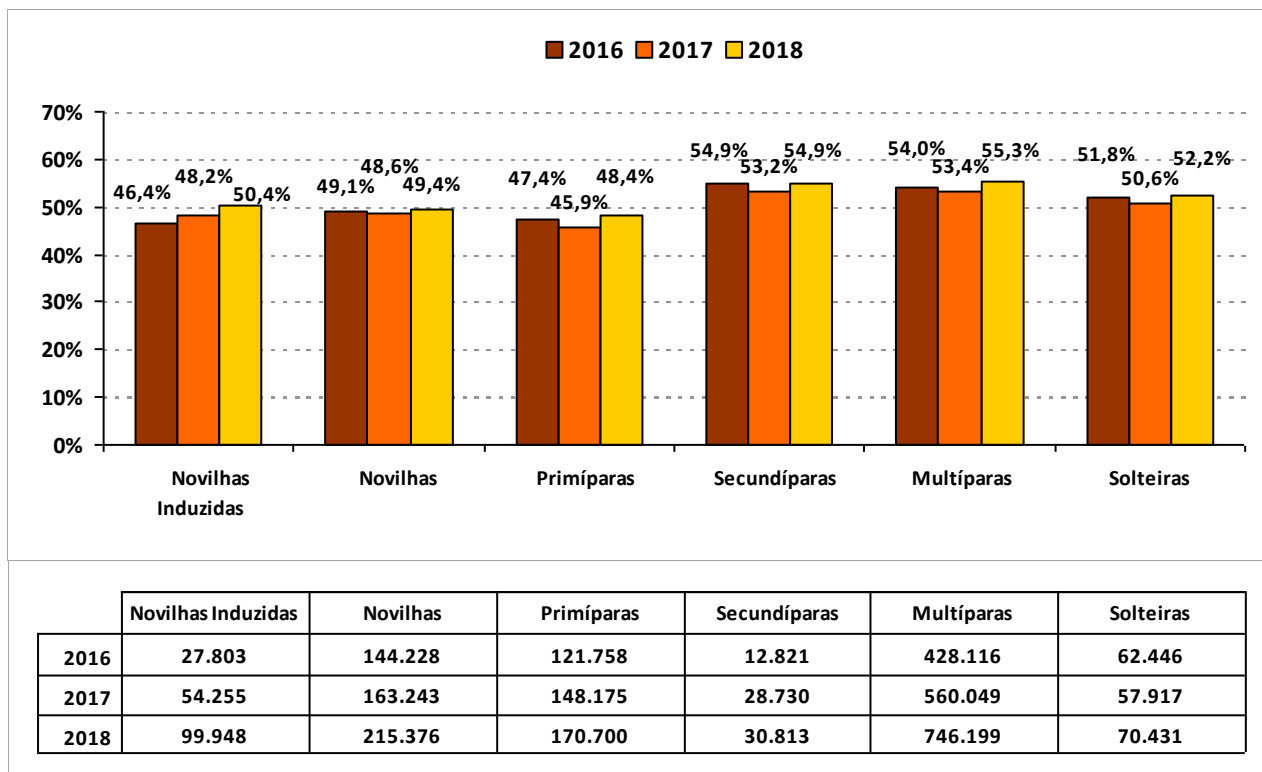
### Taxa de Prenhez à IATF por Mês da IA - Primíparas



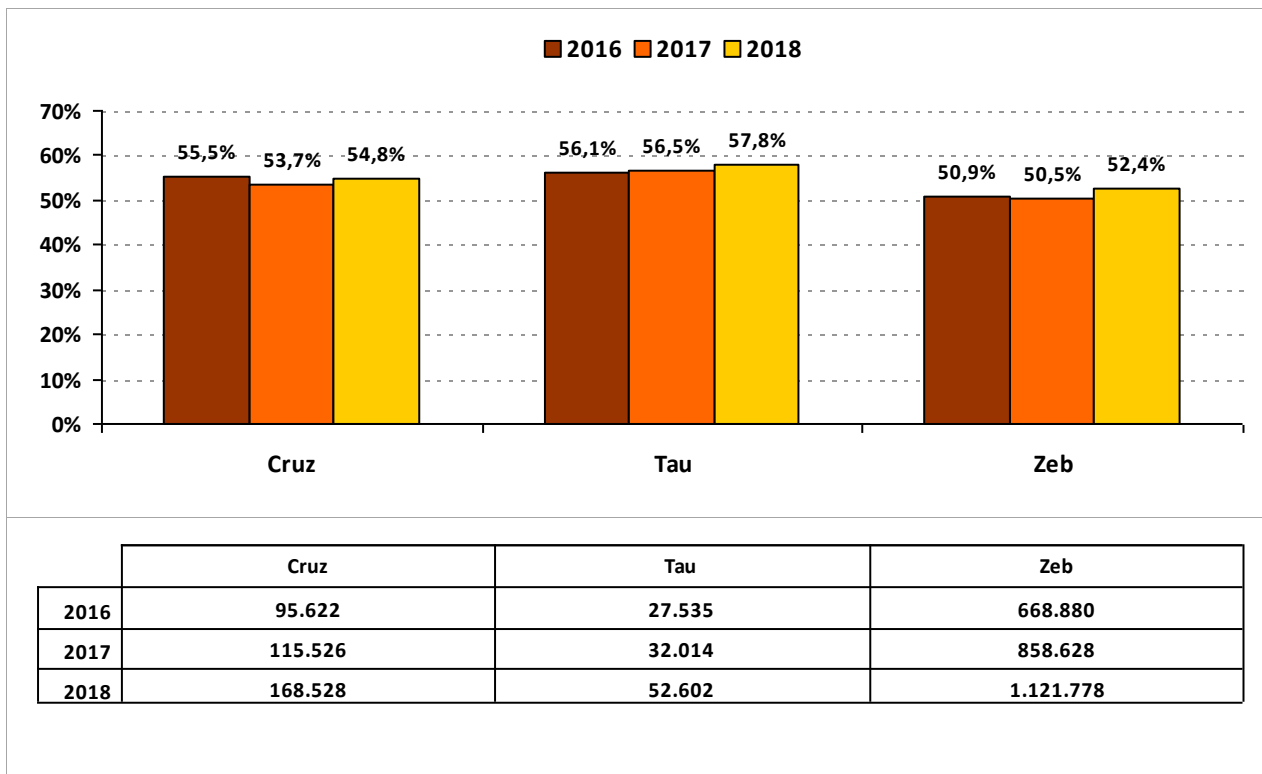
### Taxa de Prenhez à IATF por Mês da IA - Multíparas



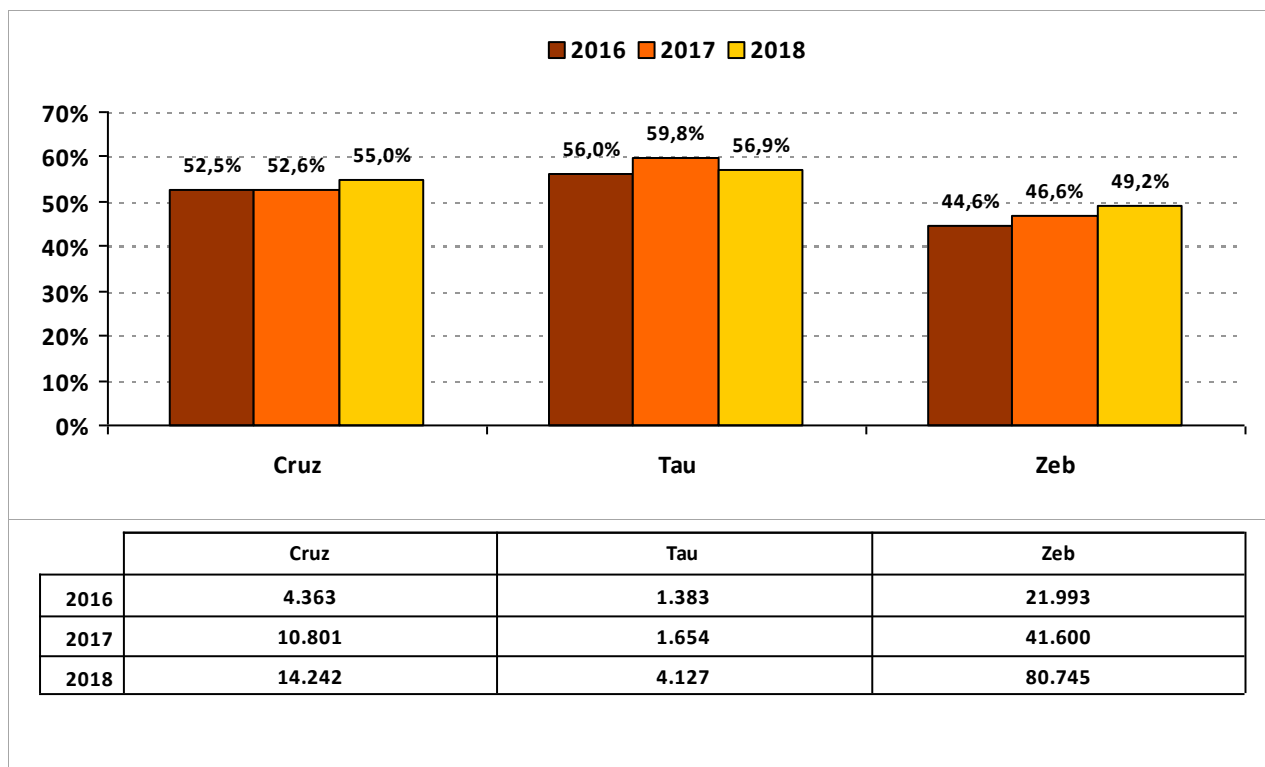
### Taxa de Prenhez à IATF por Ordem



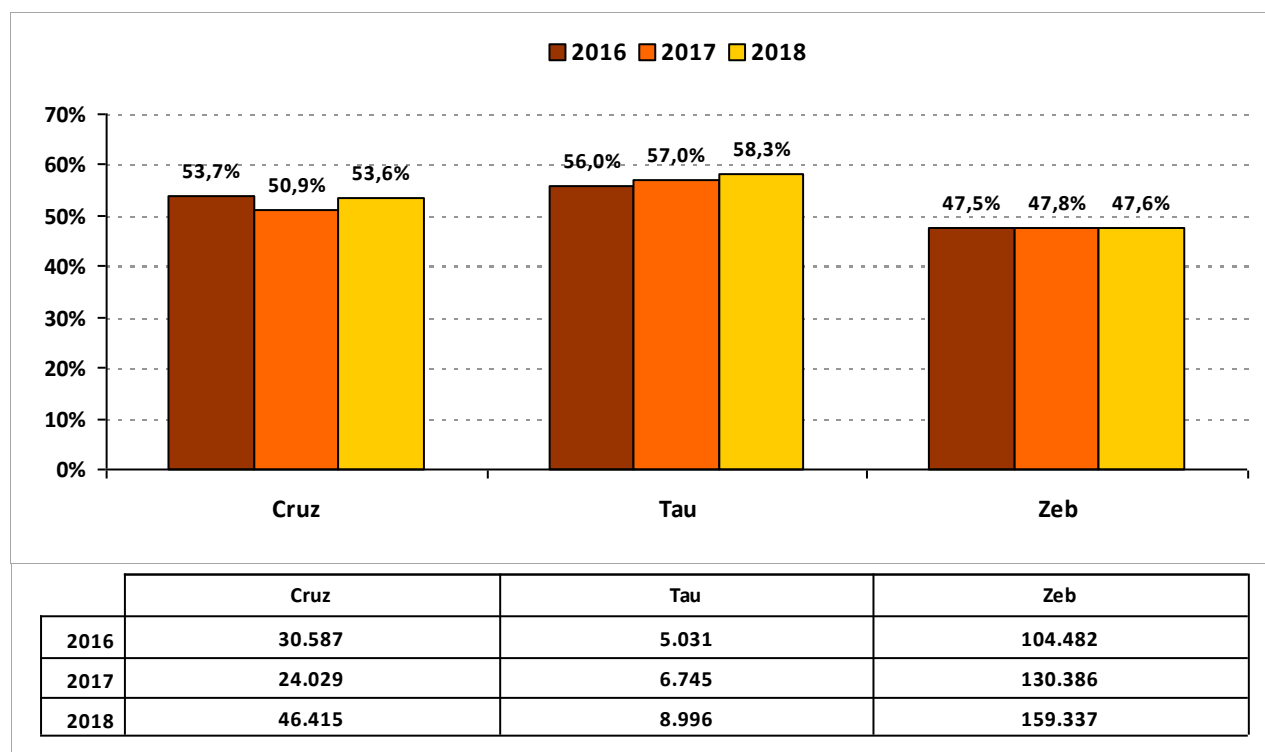
### Taxa de Prenhez à IATF por Raça



### Taxa de Prenhez à IATF por Raça e Ordem - Novilhas Induzidas

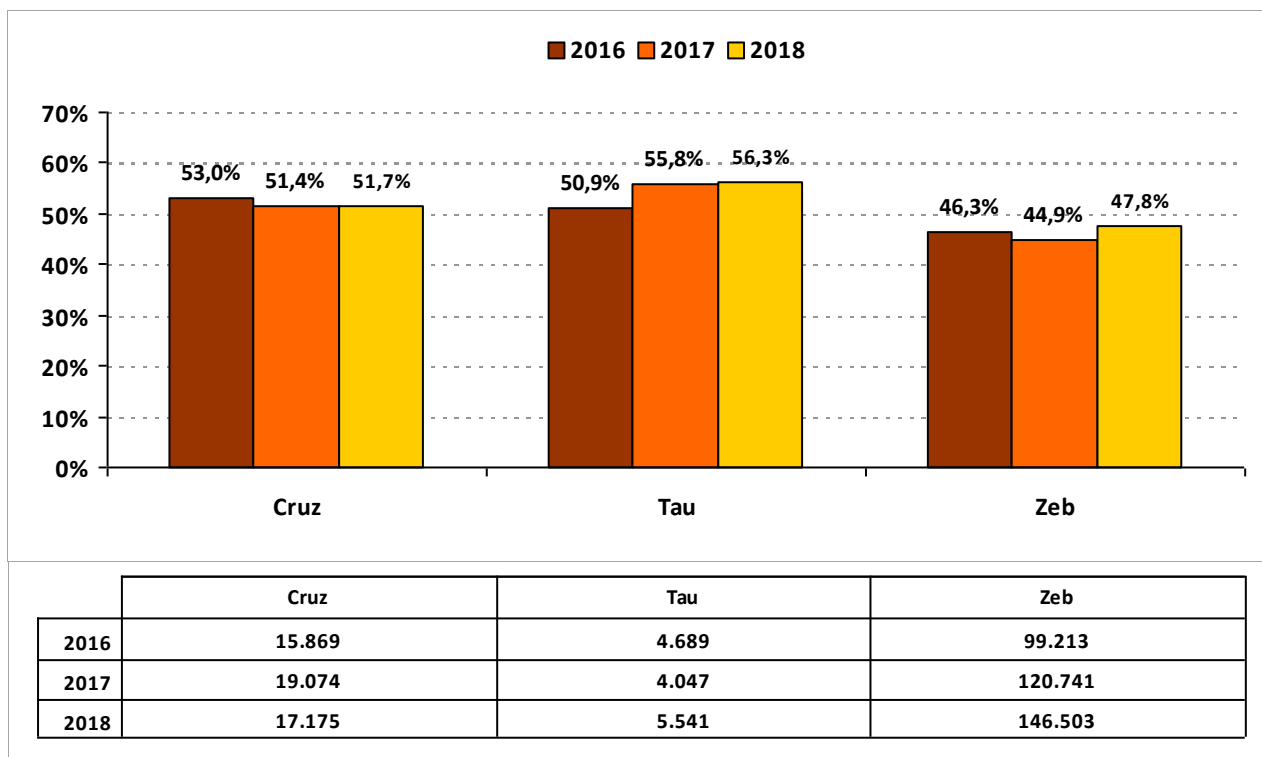


### Taxa de Prenhez à IATF por Raça e Ordem - Novilhas

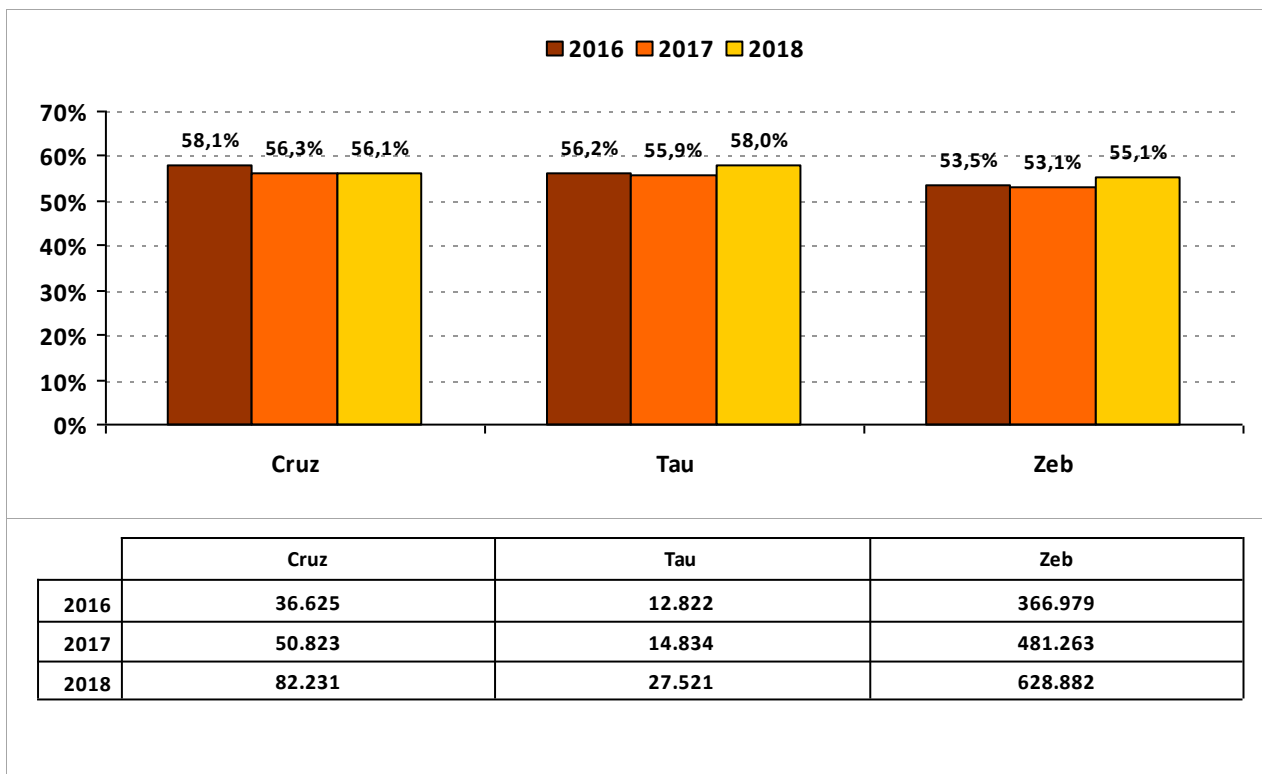




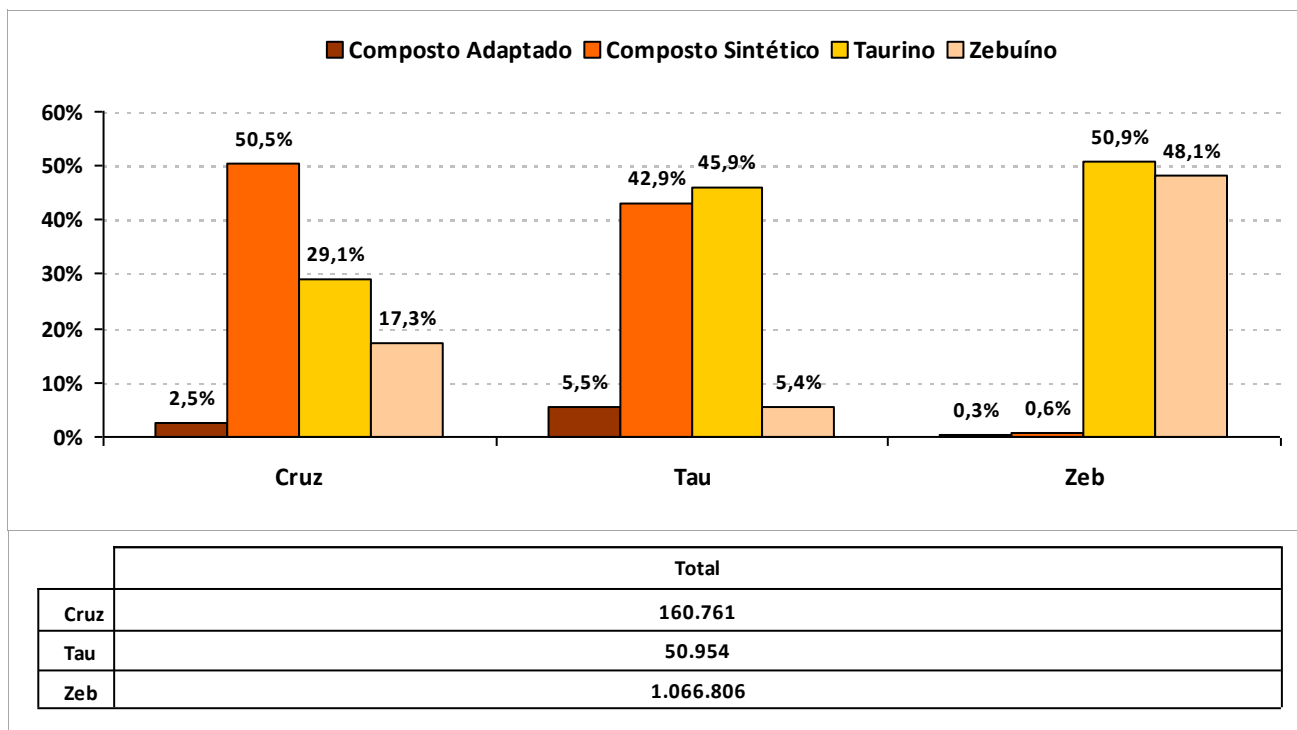
### Taxa de Prenhez à IATF por Raça e Ordem - Primíparas



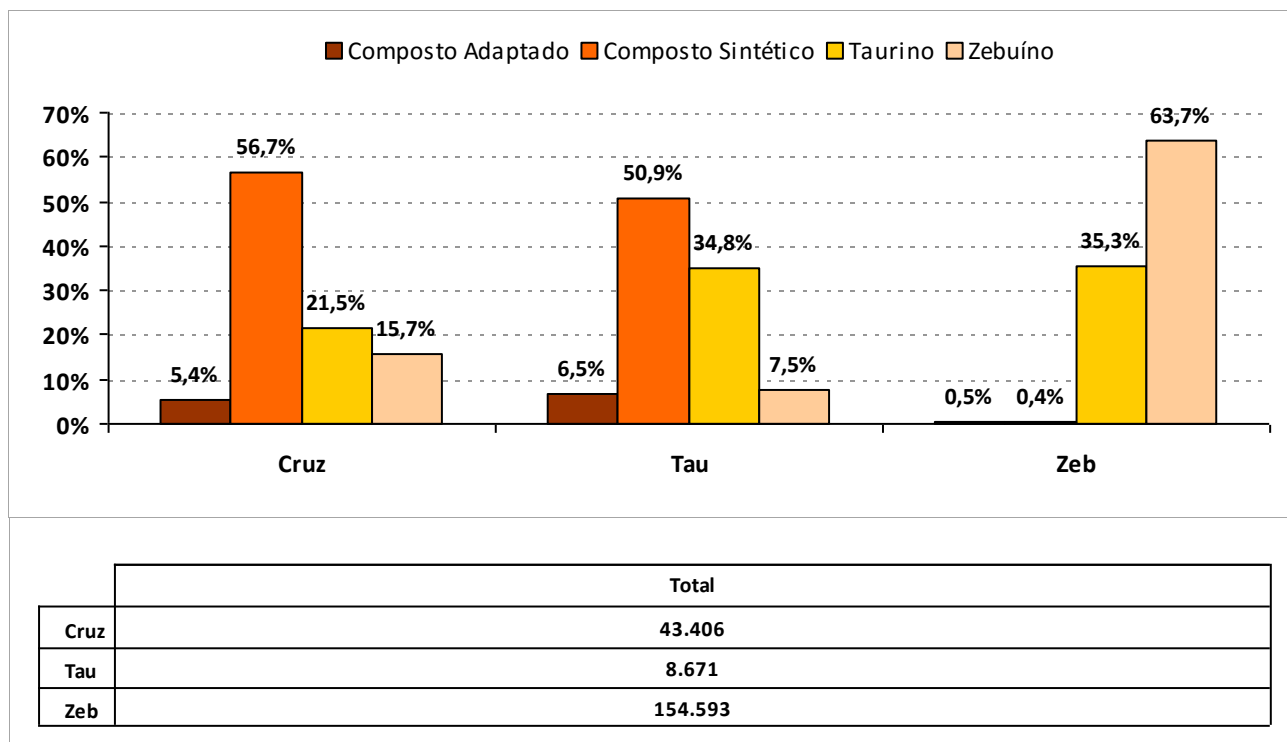
### Taxa de Prenhez à IATF por Raça e Ordem - Multíparas



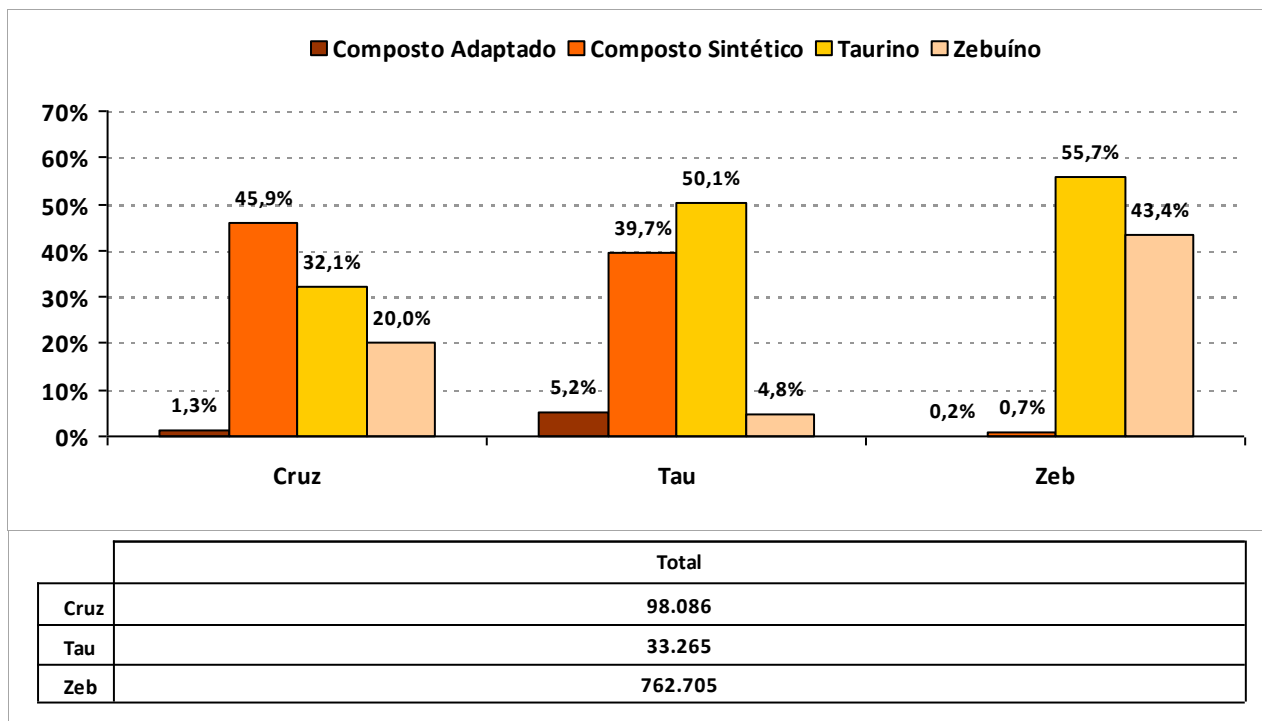
## Distribuição das IATFs por Raça do Touro de Acordo com a Raça da Matriz



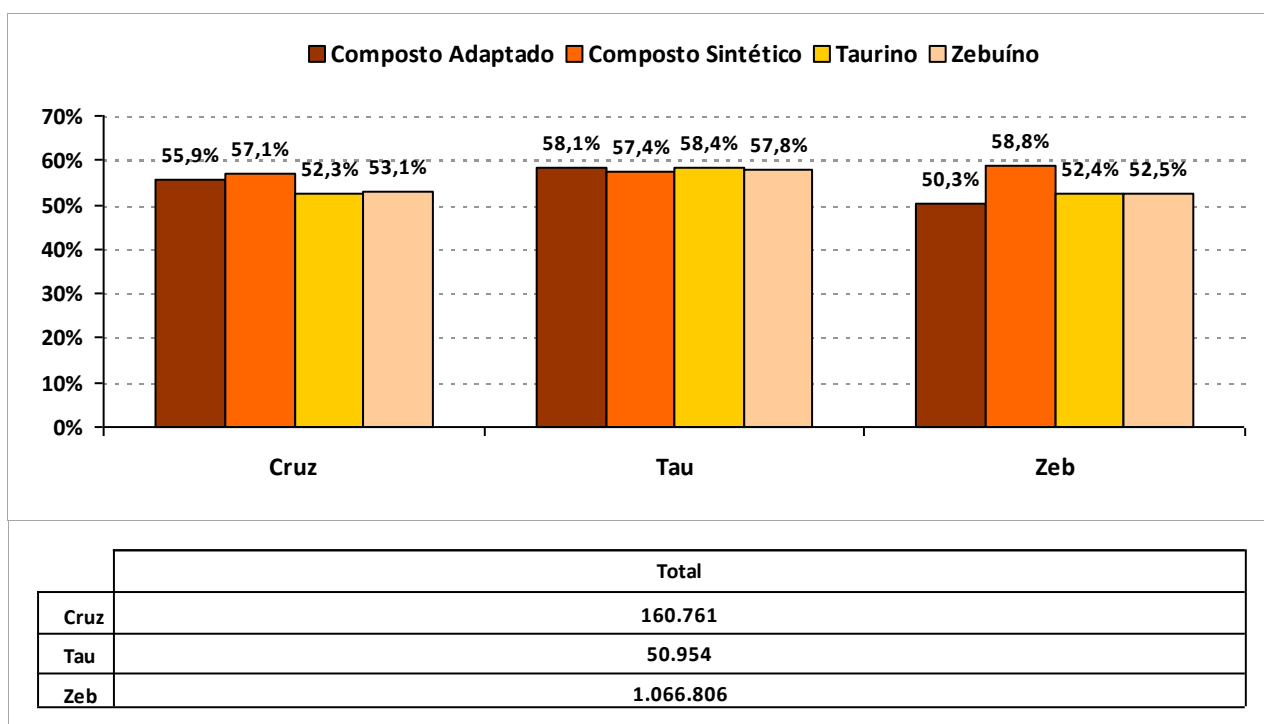
## Distribuição das IATFs por Raça do Touro de Acordo com a Raça da Matriz - Novilhas



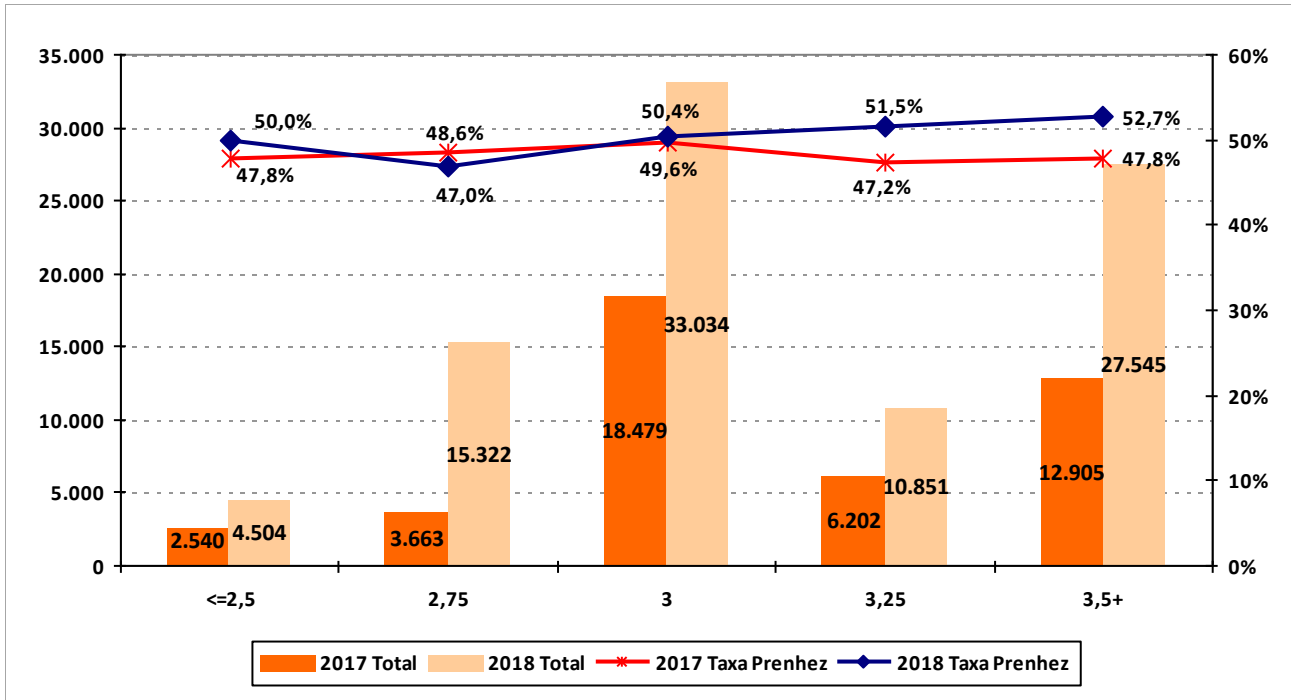
### Distribuição das IATFs por Raça do Touro de Acordo com a Raça da Matriz - Vacas Paridas (Primíparas + Secundíparas + Multíparas)



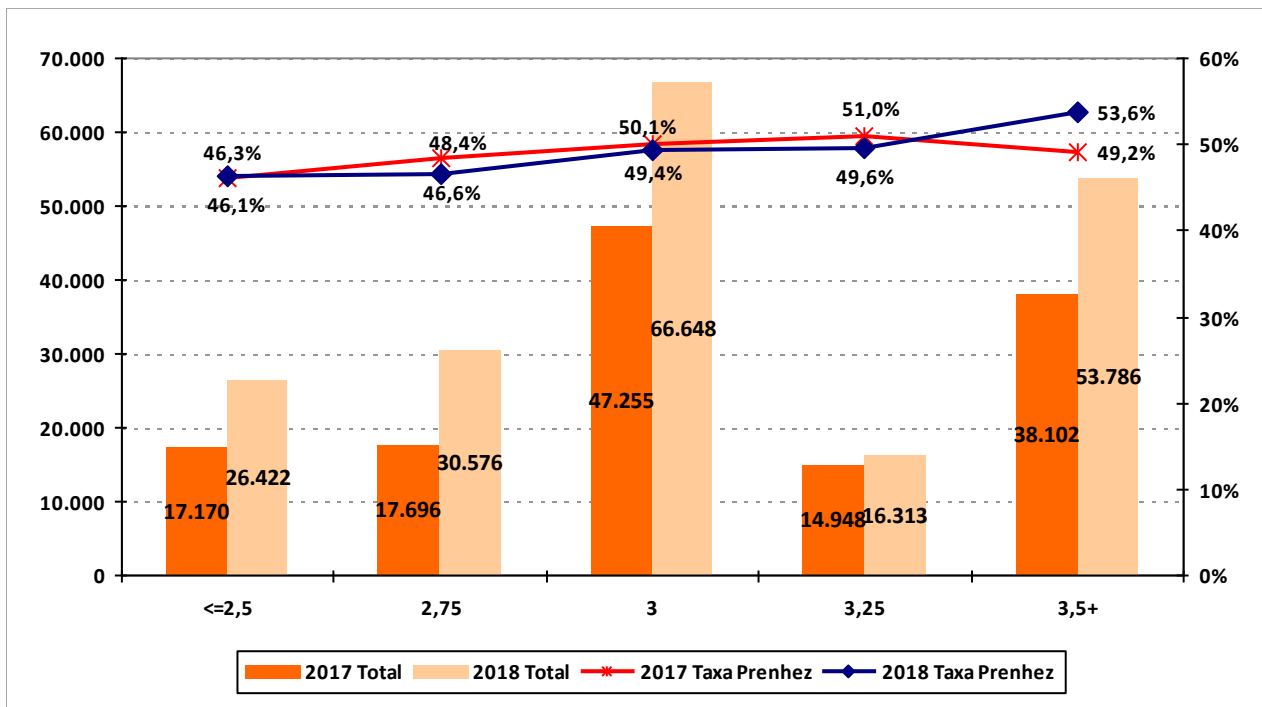
### Taxa de Prenhez à IATF por Raça do Touro de Acordo com a Raça da Matriz



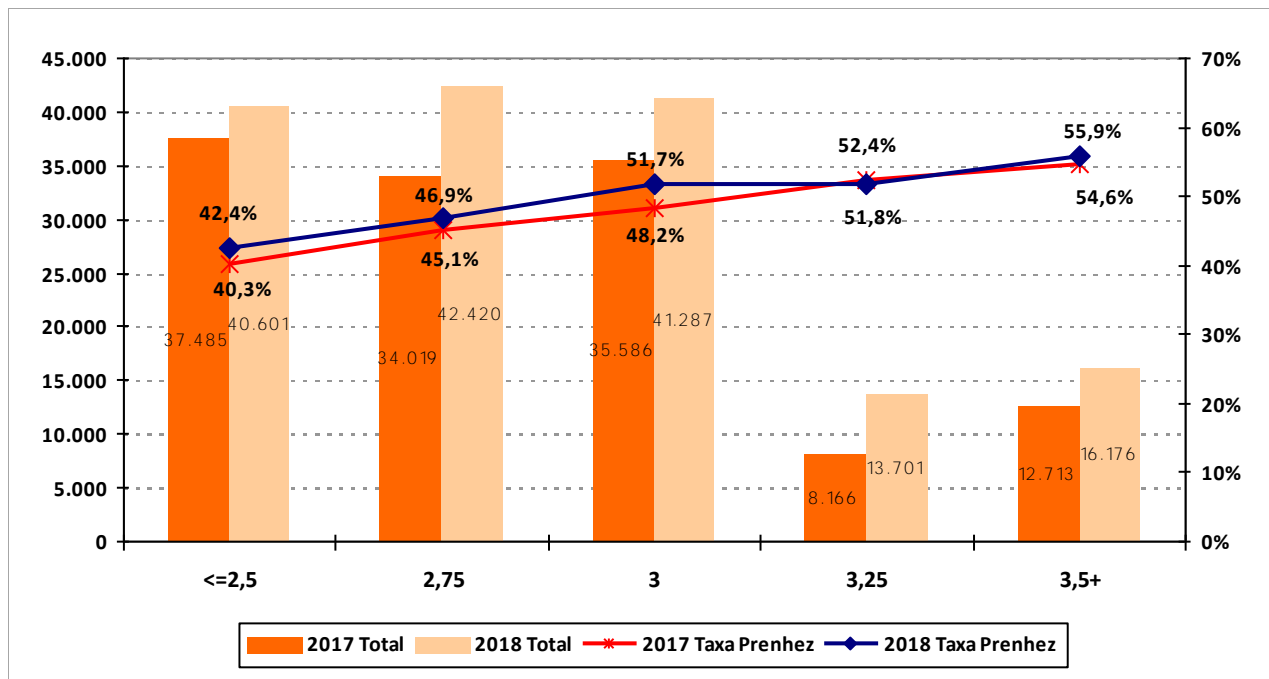
### Taxa de Prenhez à IATF por ECC no d0 (Novilhas Induzidas)



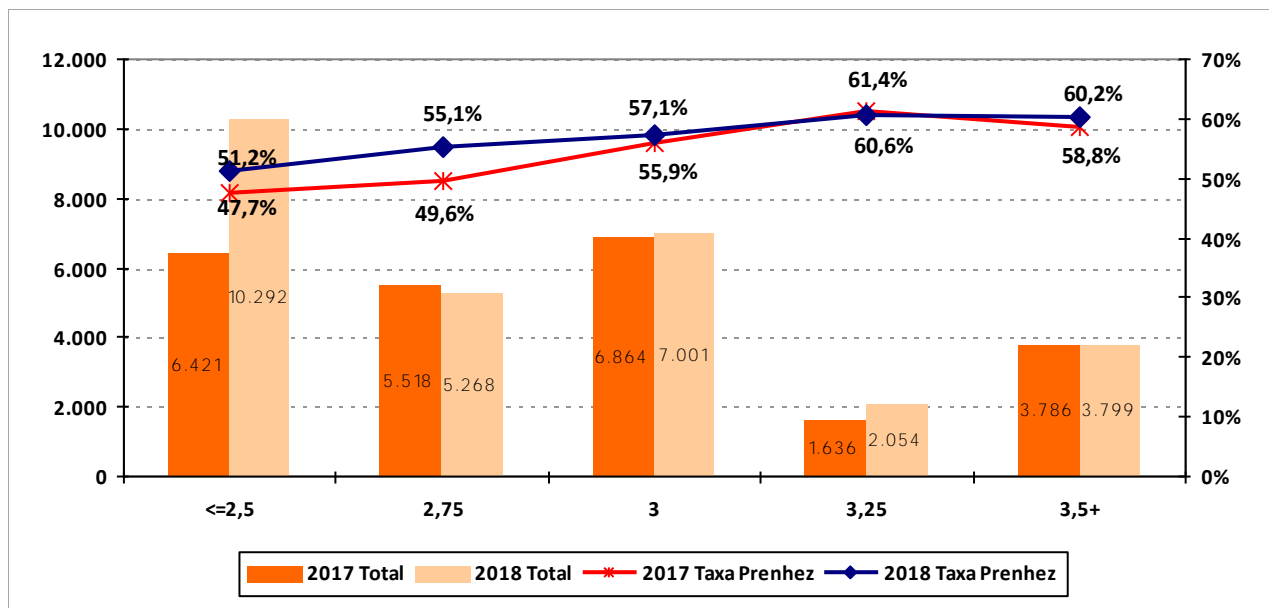
### Taxa de Prenhez à IATF por ECC no d0 (Novilhas)



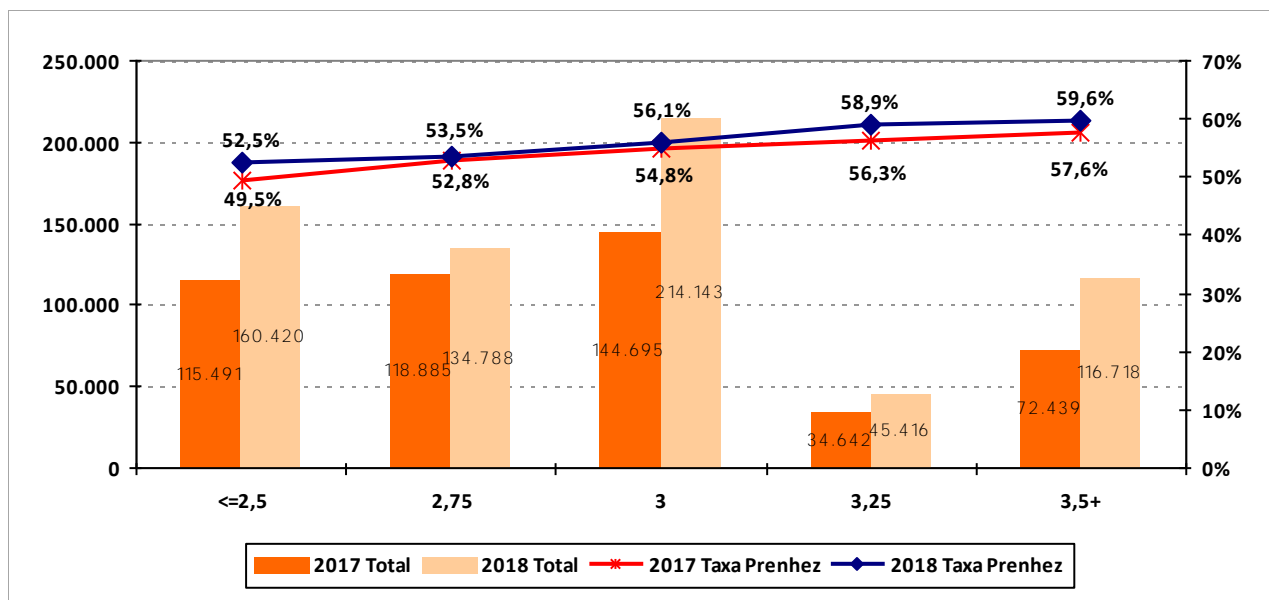
### Taxa de Prenhez à IATF por ECC no d0 (Primíparas)



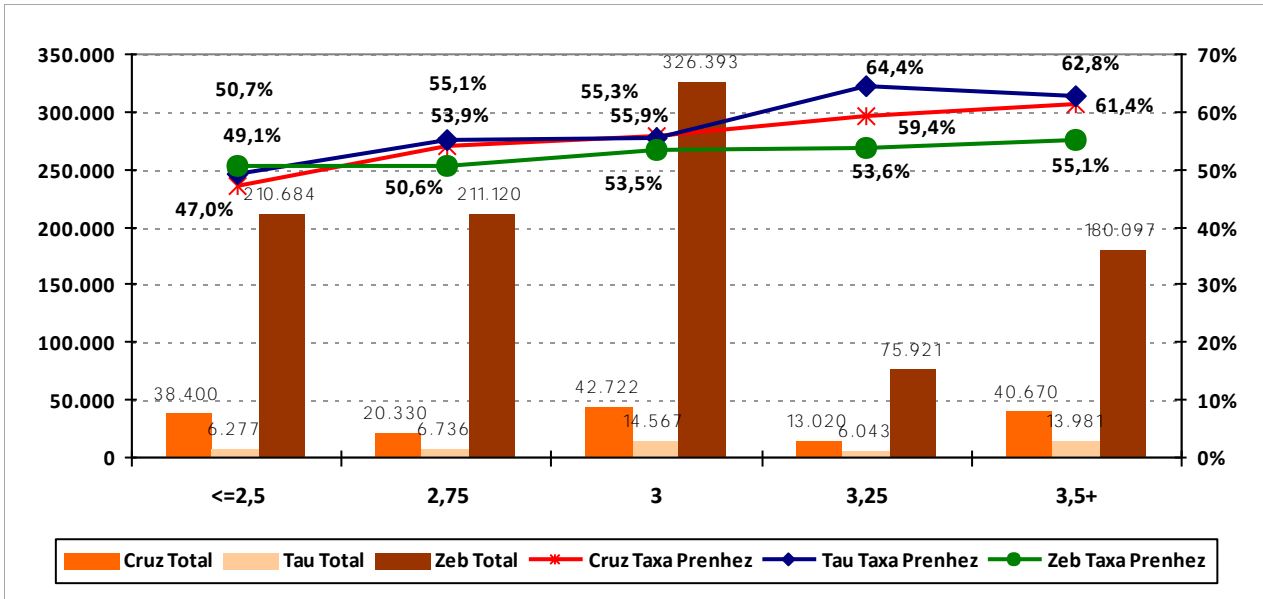
### Taxa de Prenhez à IATF por ECC no d0 (Secundíparas)



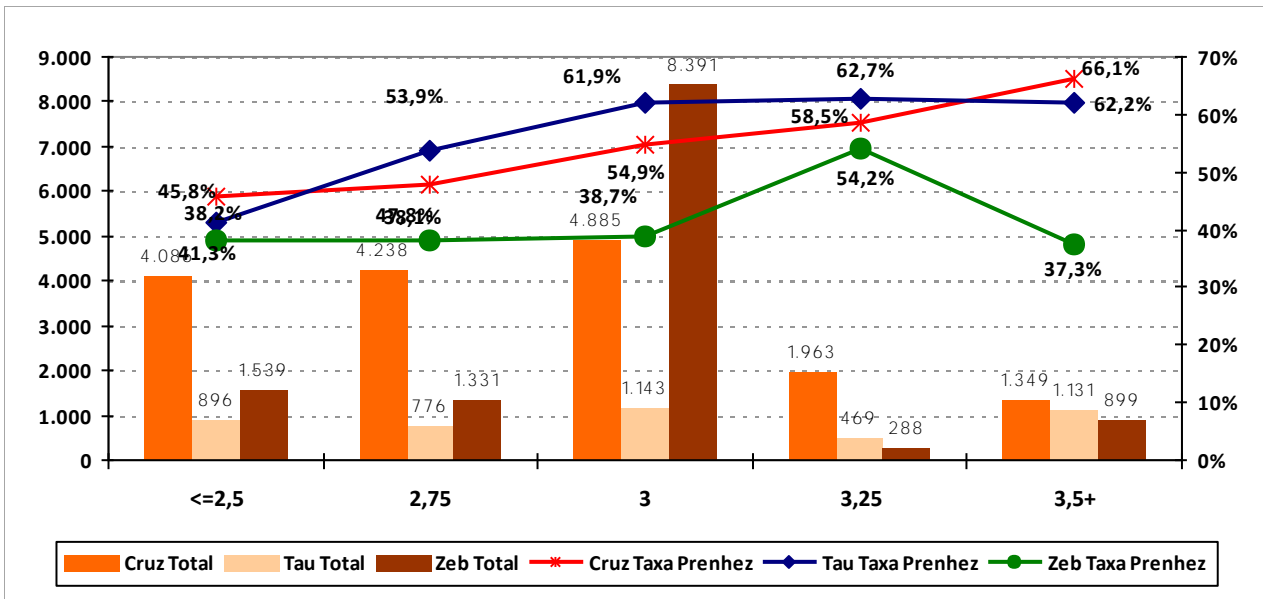
### Taxa de Prenhez à IATF por ECC no d0 (Multíparas)



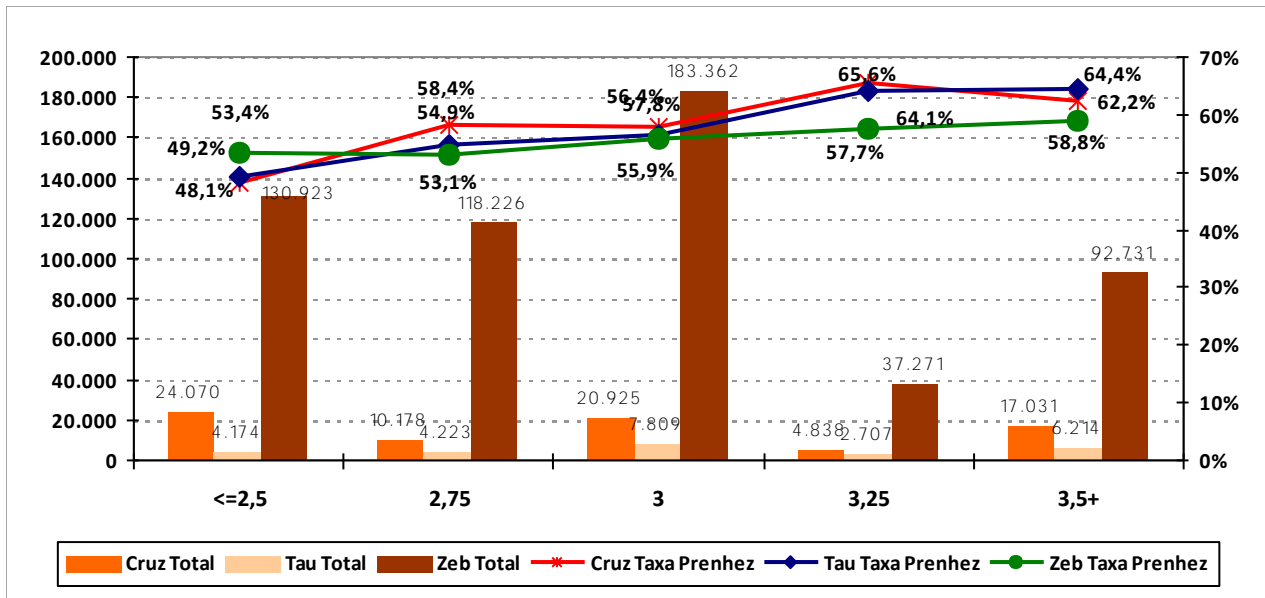
### Taxa de Prenhez à IATF por ECC no d0 e Raça da Matriz



### Taxa de Prenhez à IATF por ECC no d0 e Raça da Matriz (Primíparas)

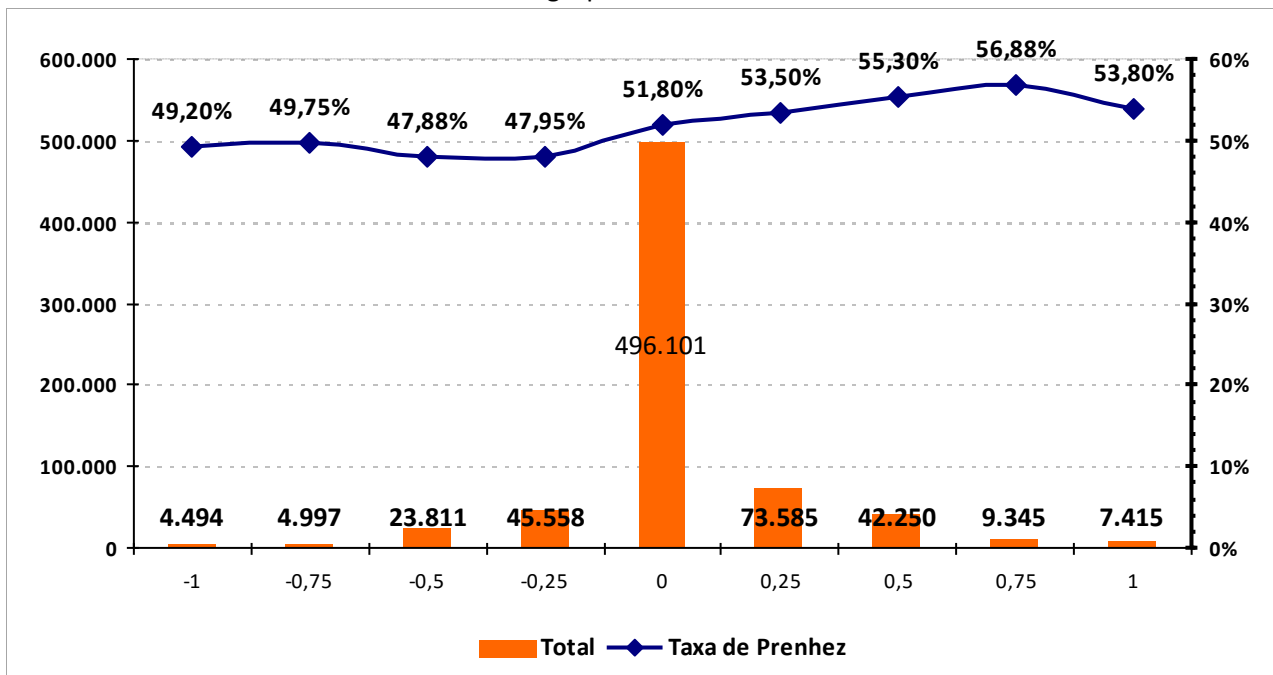


### Taxa de Prenhez à IATF por ECC no d0 e Raça da Matriz (Múltiparas)



### Taxa de Prenhez à IATF por Alteração do ECC entre o d0 e DG da IATF

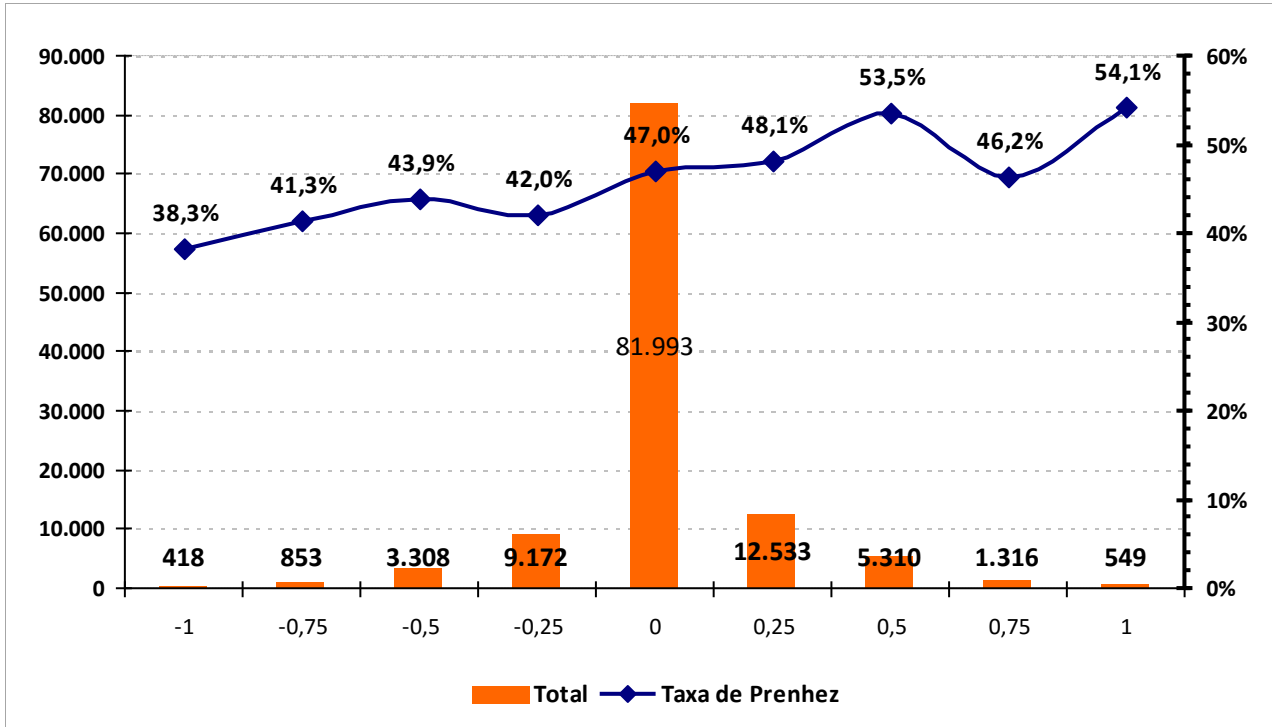
\*Dados agrupados de 2017 e 2018





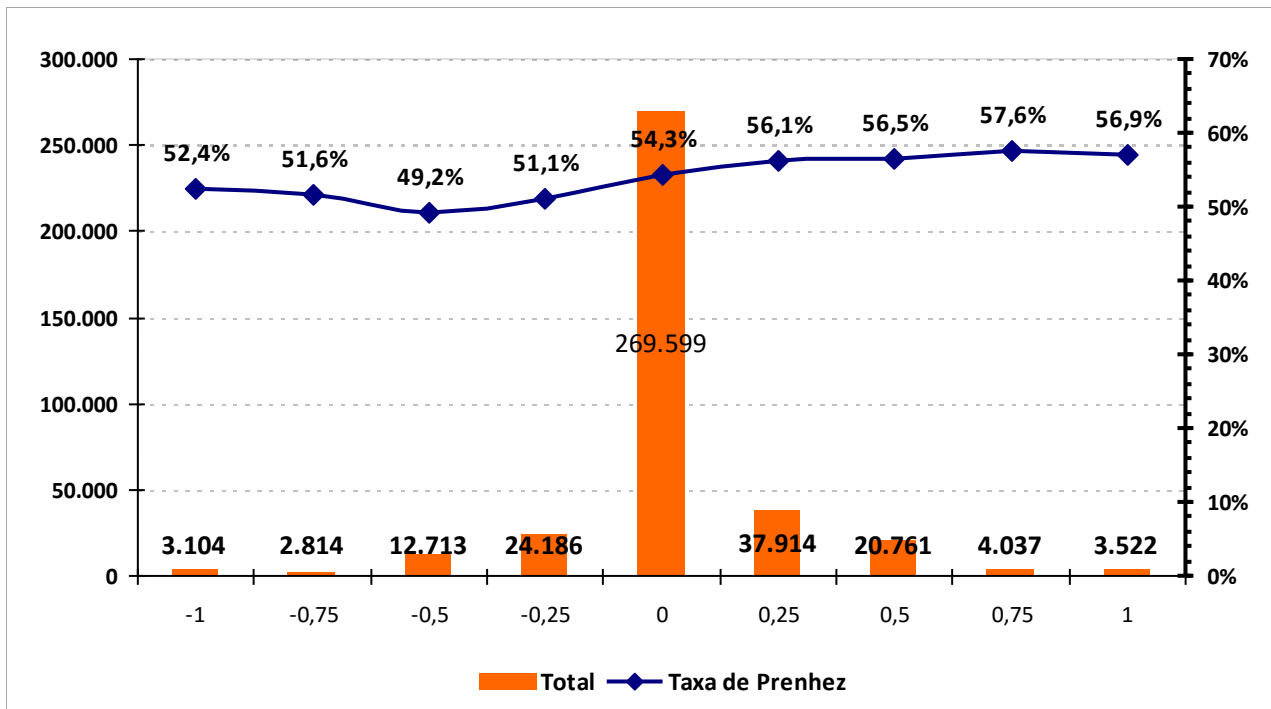
### Taxa de Prenhez à IATF por Alteração do ECC entre o d0 e DG da IATF (Primíparas)

\*Dados agrupados de 2017 e 2018



### Taxa de Prenhez à IATF por Alteração do ECC entre o d0 e DG da IATF (Multíparas)

\*Dados agrupados de 2017 e 2018



## Taxa de Prenhez à IATF por Ordem/Dia do Lutalyse®

\*Foram considerados apenas tratamentos acima de 1.000 animais

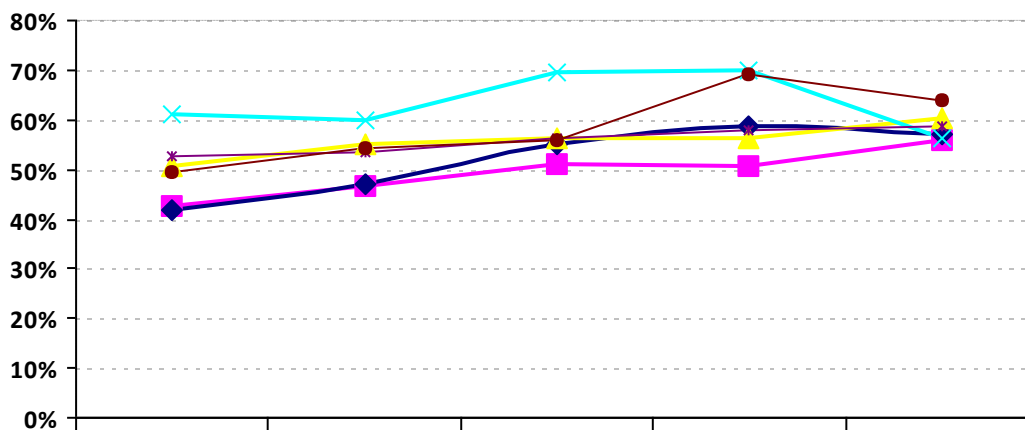
Ordem/Dia Lutalyse®	Total	Taxa de Prenhez (IATF)	Distribuição
<b>Novilhas Induzidas</b>	99.928	50,4%	100,00%
Lutalyse® - d6	1.181	55,6%	1,18%
Lutalyse® - d7	70.713	50,2%	70,76%
Lutalyse® - d7 e 9	9.130	52,7%	9,14%
Lutalyse® - d8	3.609	49,6%	3,61%
Lutalyse® - d9	15.295	49,9%	15,31%
<b>Novilhas</b>	213.238	49,4%	100,00%
Lutalyse® - d0 e 8	4.134	45,8%	1,94%
Lutalyse® - d0 e 9	1.296	50,8%	0,61%
Lutalyse® - d6	2.466	41,2%	1,16%
Lutalyse® - d7	141.709	50,1%	66,46%
Lutalyse® - d7 e 9	11.351	49,5%	5,32%
Lutalyse® - d8	19.104	47,8%	8,96%
Lutalyse® - d9	33.178	48,0%	15,56%
<b>Primíparas</b>	166.975	48,4%	100,00%
Lutalyse® - d0 e 8	1.275	53,5%	0,76%
Lutalyse® - d6	1.327	50,3%	0,79%
Lutalyse® - d7	103.117	48,5%	61,76%
Lutalyse® - d7 e 9	11.647	48,0%	6,98%
Lutalyse® - d8	15.365	49,0%	9,20%
Lutalyse® - d9	34.244	47,8%	20,51%
<b>Secundíparas</b>	30.421	55,0%	100,00%
Lutalyse® - d7	20.042	54,4%	65,88%
Lutalyse® - d7 e 9	2.161	61,1%	7,10%
Lutalyse® - d8	2.343	56,9%	7,70%
Lutalyse® - d9	5.875	54,0%	19,31%
<b>Múltiparas</b>	740.812	55,3%	100,00%
Lutalyse® - d0 e 8	7.556	57,4%	1,02%
Lutalyse® - d0 e 9	1.007	60,2%	0,14%
Lutalyse® - d10	2.097	47,1%	0,28%
Lutalyse® - d6	2.892	58,2%	0,39%
Lutalyse® - d7	445.037	55,7%	60,07%
Lutalyse® - d7 e 9	51.717	55,9%	6,98%

Lutalyse® - d8	78.439	55,4%	10,59%
Lutalyse® - d9	152.067	53,8%	20,53%
<b>Solteiras</b>	<b>69.247</b>	<b>52,2%</b>	<b>100,00%</b>
Lutalyse® - d7	49.772	52,8%	71,88%
Lutalyse® - d7 e 9	6.757	49,7%	9,76%
Lutalyse® - d8	4.240	50,7%	6,12%
Lutalyse® - d9	8.478	51,8%	12,24%
<b>Total</b>	<b>1.320.621</b>		

### Taxa de Prenhez à IATF por Ordem/Estímulo Gonadotrófico

Ordem/Estímulo	Total	Taxa de Prenhez (IATF)	Distribuição
<b>Paridas</b>	911.982	54,1%	
eCG	874.441	53,8%	95,9%
200	8.413	53,3%	1,0%
300	830.914	53,7%	95,0%
400	35.114	56,0%	4,0%
Nenhum	3.729	55,4%	0,4%
	3.729	55,4%	100,0%
RB	15.322	56,7%	1,7%
	15.322	56,7%	100,0%
RB+eCG	18.490	65,0%	2,0%
200	278	75,2%	1,5%
300	1.029	58,5%	5,6%
400	17.183	65,3%	92,9%
<b>Solteiras</b>	93.607	50,4%	
eCG	83.914	50,6%	89,6%
200	60.333	50,4%	71,9%
250	120	47,5%	0,1%
300	22.762	50,9%	27,1%
400	699	56,1%	0,8%
Nenhum	9.693	48,9%	10,4%
	9.693	48,9%	100,0%
<b>Total</b>	<b>1.005.589</b>		

### Taxa de Prenhez à IATF por ECC no d0 e Dose de Novormon®



	<=2,5	2,75	3	3,25	3,5+
300UI Primíparas	42,62%	46,63%	51,18%	50,64%	55,84%
400UI Primíparas	41,85%	47,17%	55,07%	58,84%	57,14%
300UI Secundíparas	50,52%	55,10%	56,34%	56,48%	60,16%
400UI Secundíparas	61,19%	59,78%	69,64%	70,10%	56,44%
300UI Multíparas	52,49%	53,47%	56,11%	57,95%	58,64%
400UI Multíparas	49,45%	54,08%	55,93%	69,12%	64,11%

	<=2,5	2,75	3	3,25	3,5+
300UI Primíparas	36.476	37.204	33.587	10.851	13.699
400UI Primíparas	1.405	2.370	2.328	1.487	721
300UI Secundíparas	8.868	4.967	6.234	1.351	3.303
400UI Secundíparas	134	92	56	582	163
300UI Multíparas	148.494	126.480	195.729	38.853	86.995
400UI Multíparas	5.504	3.519	6.976	3.825	21.683



### Taxa de Prenhez à IATF por Duração Protocolo

\*Foram considerados apenas tratamentos acima de 1.000 animais

Duração do Protocolo	Total	Taxa de Prenhez (IATF)	Distribuição
8	141.121	53,0%	10,5%
8,5	1.052	57,7%	0,1%
9	1.195.816	52,9%	88,8%
10	9.104	51,3%	0,7%
<b>Total</b>	<b>1.347.093</b>		

### Taxa de Prenhez à IATF por Duração Protocolo (Primíparas)

\*Foram considerados apenas tratamentos acima de 1.000 animais

Duração do Protocolo	Total	Taxa de Prenhez (IATF)	Distribuição
8	17.328	49,5%	10,3%
9	149.423	48,3%	88,6%
10	1.825	48,0%	1,1%
<b>Total</b>	<b>168.576</b>		

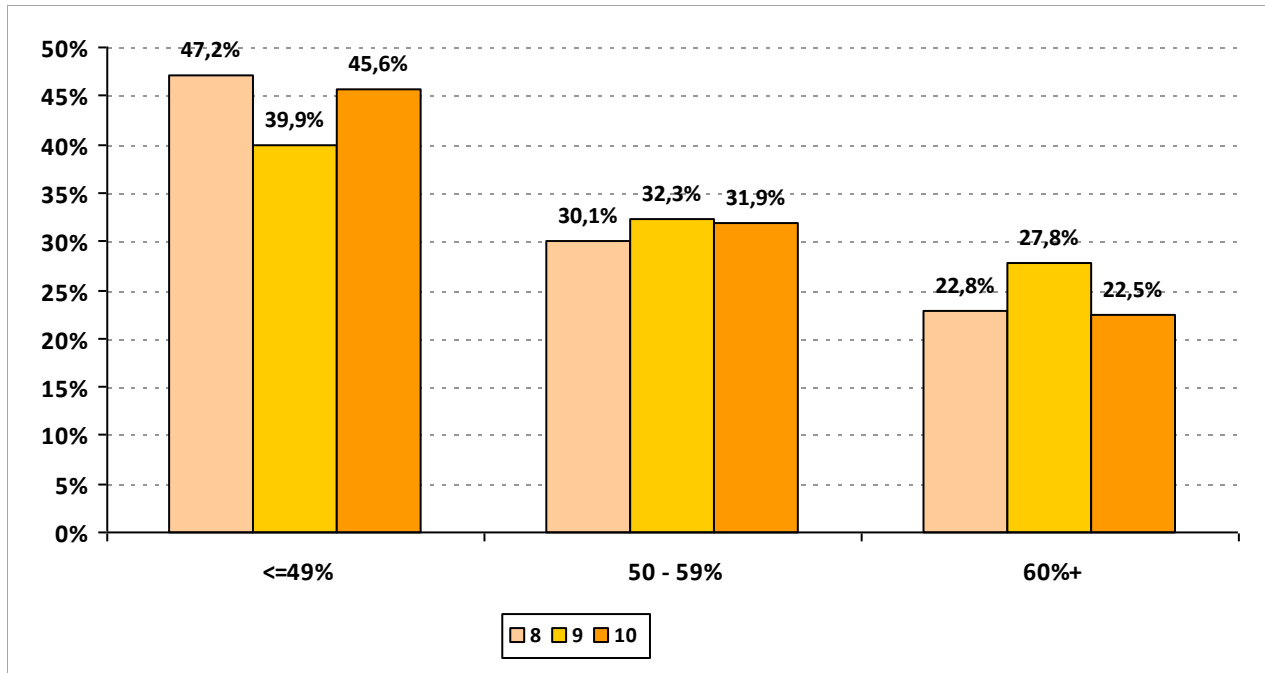
### Taxa de Prenhez à IATF por Duração Protocolo (Multíparas)

\*Foram considerados apenas tratamentos acima de 1.000 animais

Duração do Protocolo	Total	Taxa de Prenhez (IATF)	Distribuição
8	86.663	55,7%	11,7%
9	649.891	55,3%	87,7%
10	4.823	51,8%	0,7%
<b>Total</b>	<b>741.377</b>		

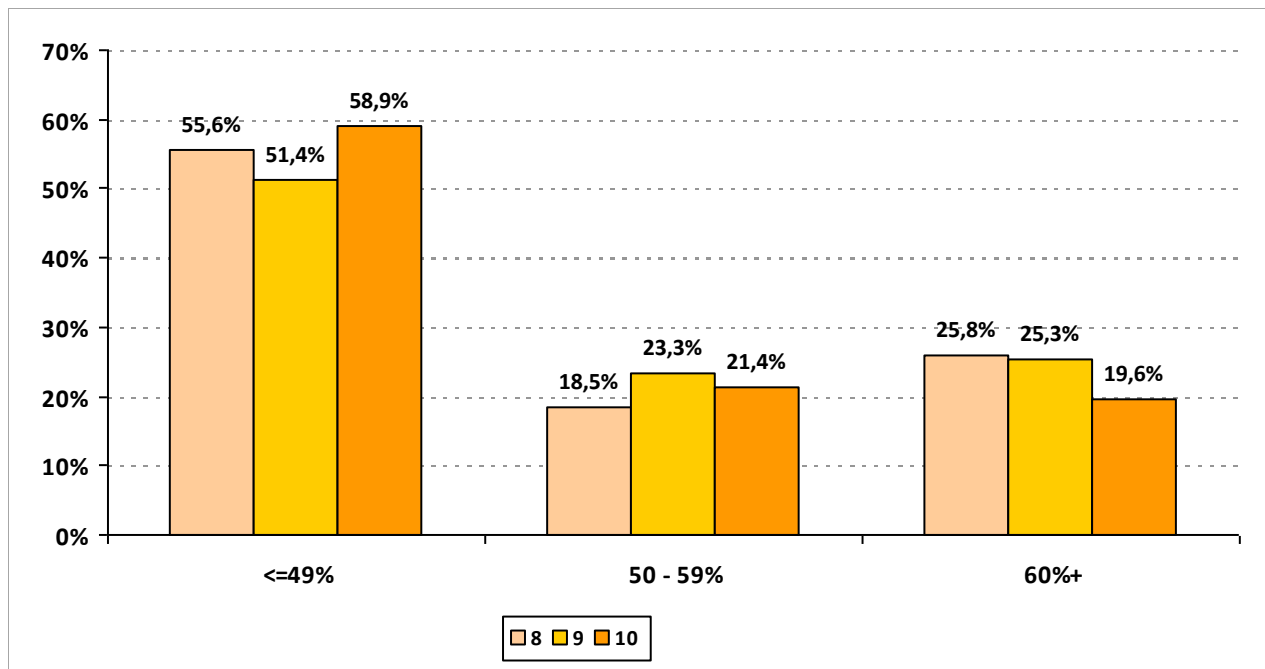
## Distribuição dos Lotes por Duração do Protocolo de Acordo com a Taxa de Prenhez à IATF

\*Dados agrupados de 2017 e 2018



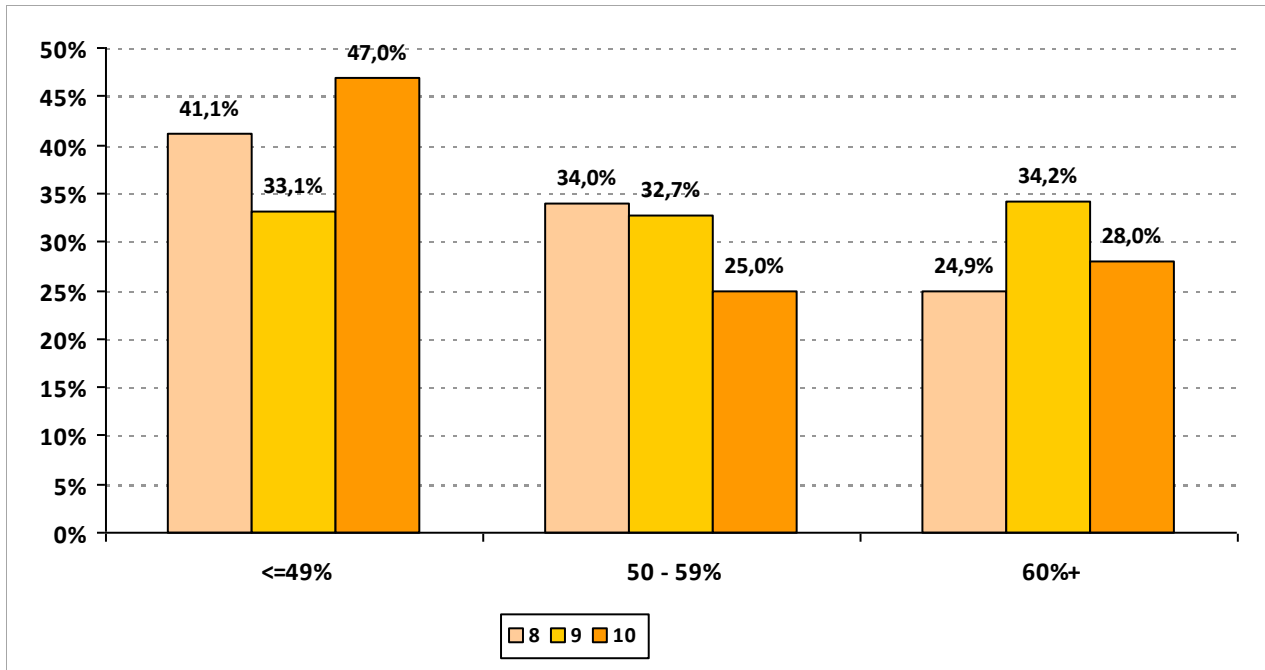
## Distribuição dos Lotes por Duração do Protocolo de Acordo com a Taxa de Prenhez à IATF (Primíparas)

\*Dados agrupados de 2017 e 2018



## Distribuição dos Lotes por Duração do Protocolo de Acordo com a Taxa de Prenhez à IATF (Múltiparas)

\*Dados agrupados de 2017 e 2018

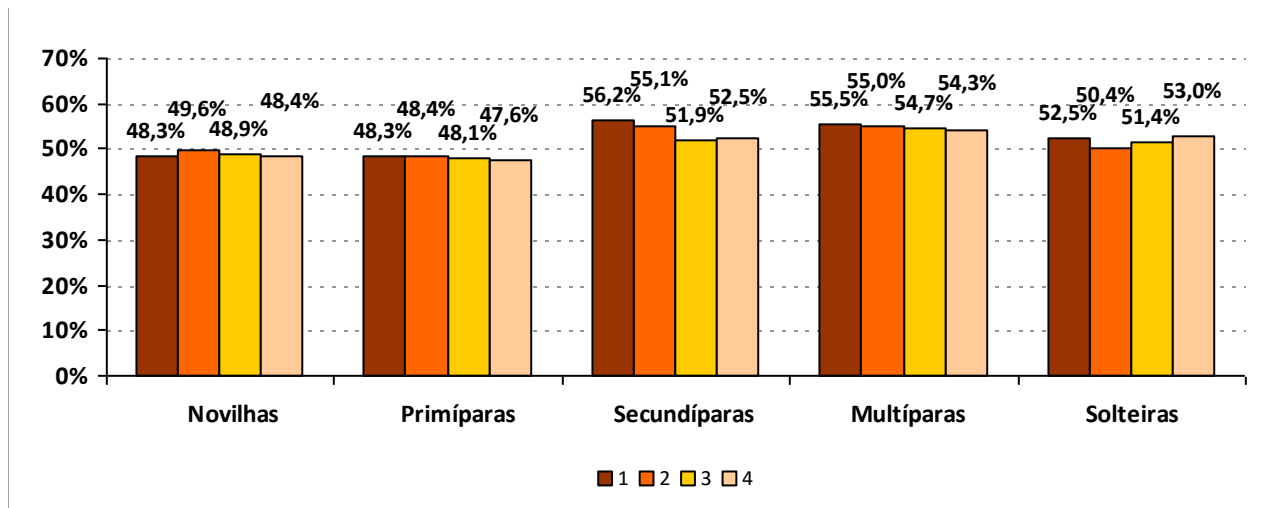




### Taxa de Prenhez à IATF por Duração do Protocolo/Estímulo Ovulatório

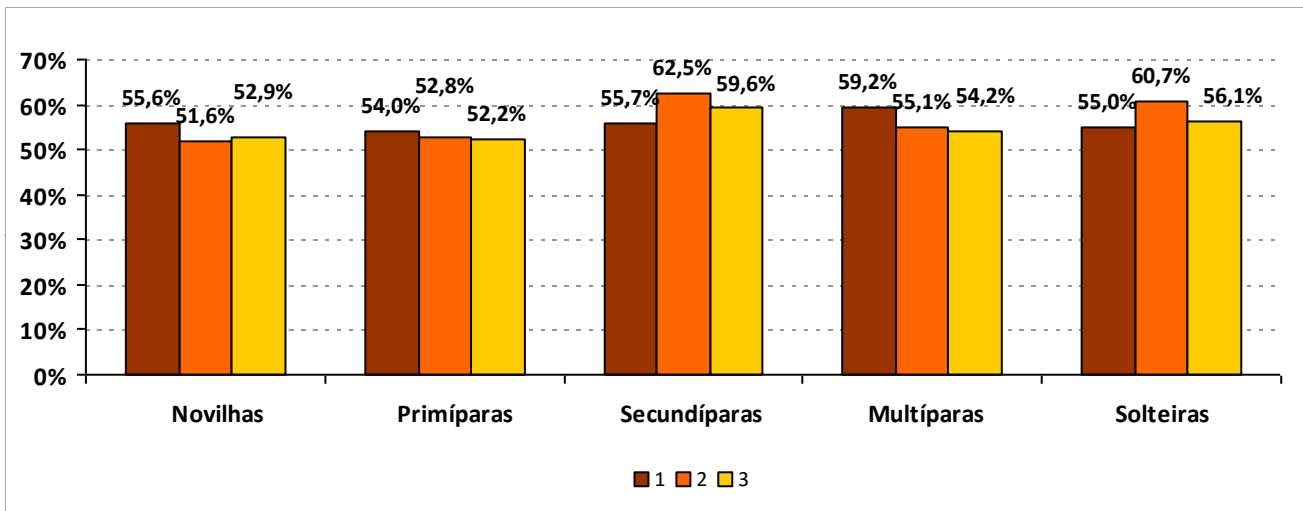
Duração/Est. Ovulatório	Total	Taxa de Prenhez (IATF)	Distribuição
<b>8</b>	139.508	53,0%	
0,3 mL ECP®	59.949	49,9%	43,0%
0,4 mL ECP®	11.116	50,2%	8,0%
0,5 mL ECP®	67.479	56,1%	48,4%
1 ml BE	964	57,1%	0,7%
<b>9</b>	1.183.334	52,9%	
0,3 mL ECP®	987.826	52,8%	83,5%
0,4 mL ECP®	76.229	51,2%	6,4%
0,5 mL ECP®	109.470	54,2%	9,3%
1 ml BE	9.809	62,6%	0,8%
<b>Total</b>	<b>1.322.842</b>		

### Taxa de Prenhez à IATF por Dispositivo (CIDR®)/Uso/Ordem



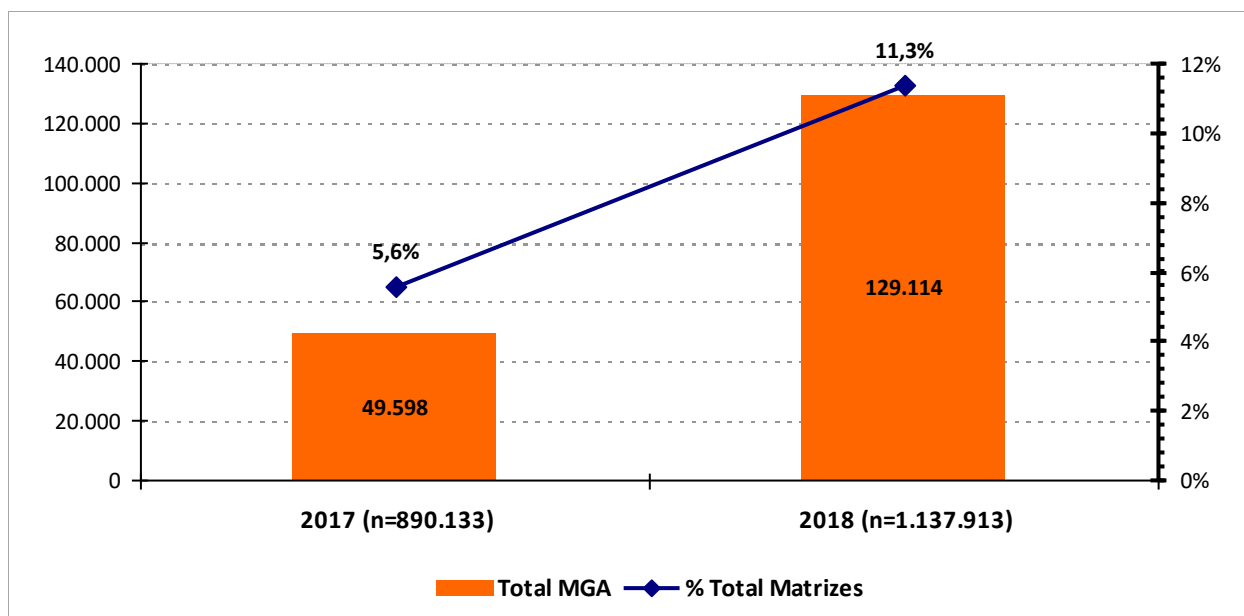
	Total
Novilhas	170.743
Primíparas	137.672
Secundíparas	27.844
Multíparas	588.338

### Taxa de Prenhez à IATF por Dispositivo (DIB®)/Uso/Ordem

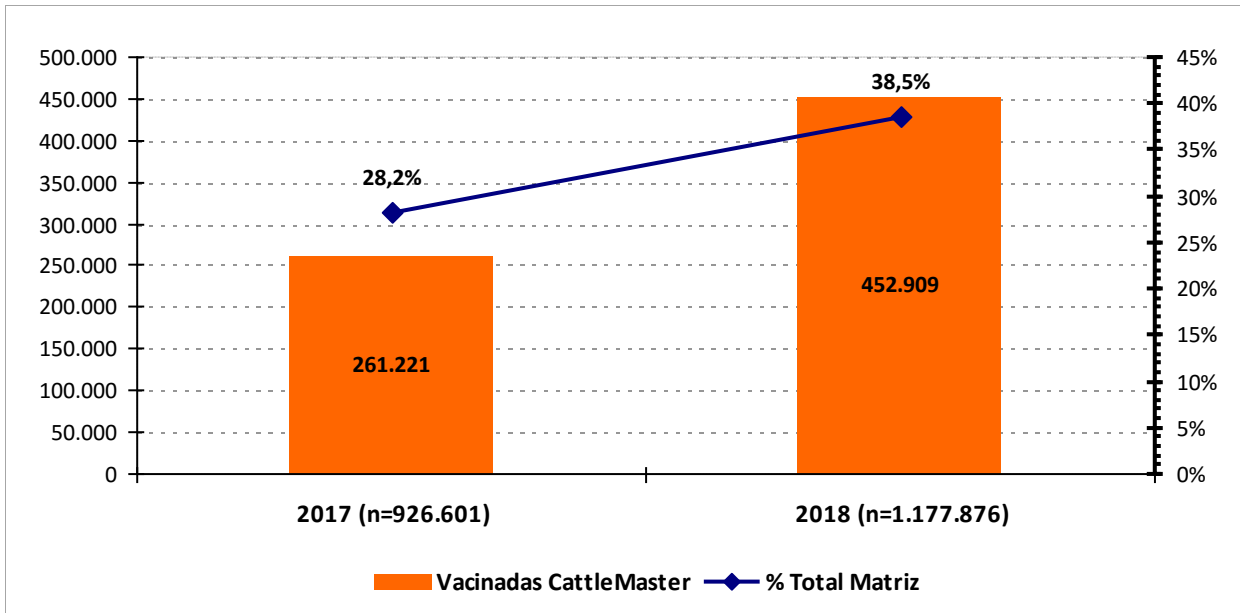


	Total
Novilhas	26.397
Primíparas	14.938
Secundíparas	1.891
Multiparas	107.232
Solteiras	10.303

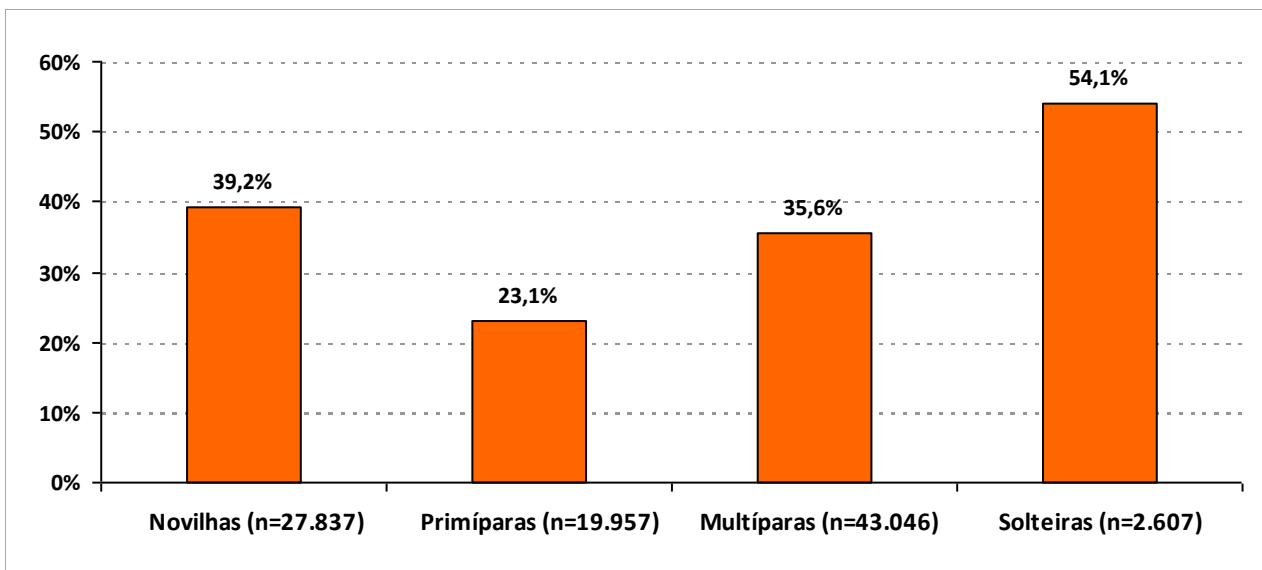
### Evolução do Uso de MGA® no Grupo GERAR



## Evolução do Uso de CattleMaster® no Grupo GERAR



## Taxa de Presença de CL no DG IATF por Ordem





### Taxa de Prenhez à IATF e Ressincronização

IATF ou Ressincronização	Total	Taxa de Prenhez (IATF)	Distribuição
IATF	1.113.022	53,9%	83,6%
IATF2	199.706	47,9%	15,0%
IATF2 Precoce	2.842	49,3%	0,2%
IATF3	13.899	46,3%	1,0%
IATF3 Precoce	490	45,5%	0,0%
IATF4	1.385	48,9%	0,1%
IATF4 Precoce	85	36,5%	0,0%
IATF5	46	60,9%	0,0%
IATF5 Precoce	5	20,0%	0,0%
<b>Total</b>	<b>1.331.480</b>		

### Taxa de Prenhez à IATF ou Ressincronização por Ordem

IATF ou Ressincronização	Total	Taxa de Prenhez (IATF)	Distribuição
<b>Paridas</b>	<b>929.624</b>	<b>54,0%</b>	
IATF	788.777	54,9%	84,8%
IATF2	129.028	48,9%	13,9%
IATF2 Precoce	1.956	51,5%	0,2%
IATF3	8.548	48,4%	0,9%
IATF3 Precoce	334	49,1%	0,0%
IATF4	915	53,0%	0,1%
IATF4 Precoce	58	46,6%	0,0%
IATF5	3	66,7%	0,0%
IATF5 Precoce	5	20,0%	0,0%
<b>Solteiras</b>	<b>99.133</b>	<b>50,4%</b>	
IATF	78.073	51,5%	78,8%
IATF2	18.598	46,6%	18,8%
IATF2 Precoce	516	45,5%	0,5%
IATF3	1.672	41,9%	1,7%
IATF3 Precoce	43	39,5%	0,0%
IATF4	204	48,0%	0,2%
IATF4 Precoce	26	11,5%	0,0%
IATF5	1	0,0%	0,0%
<b>Total</b>	<b>1.028.757</b>		



### Taxa de Prenhez à IATF1 + IATF2 por Ordem

Ordem	IATF1 + IATF2	Taxa de Prenhez
Novilhas Induzidas	IATF1 + IATF2	74,1%
Novilhas	IATF1 + IATF2	72,6%
Primíparas	IATF1 + IATF2	72,4%
Secundíparas	IATF1 + IATF2	78,2%
Múltiparas	IATF1 + IATF2	78,0%
Solteiras	IATF1 + IATF2	75,3%
Total	IATF1 + IATF2	75,9%



### Taxa de Prenhez à IATF por Uso de Descongelador

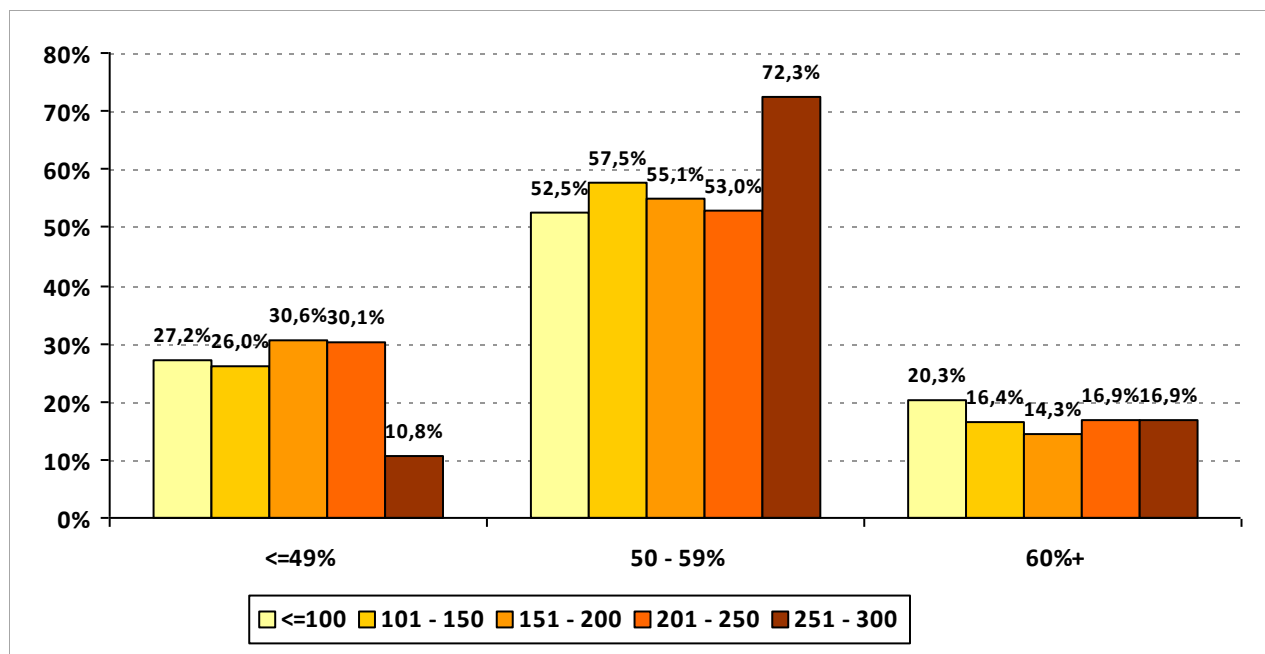
Descongelador	Total	Taxa de Prenhez (IATF)	Distribuição
Não	66.547	52,9%	5,1%
Sim	1.248.193	53,0%	94,9%
<b>Total</b>	<b>1.314.740</b>		

### Taxa de Prenhez à IATF por Período de Manejo

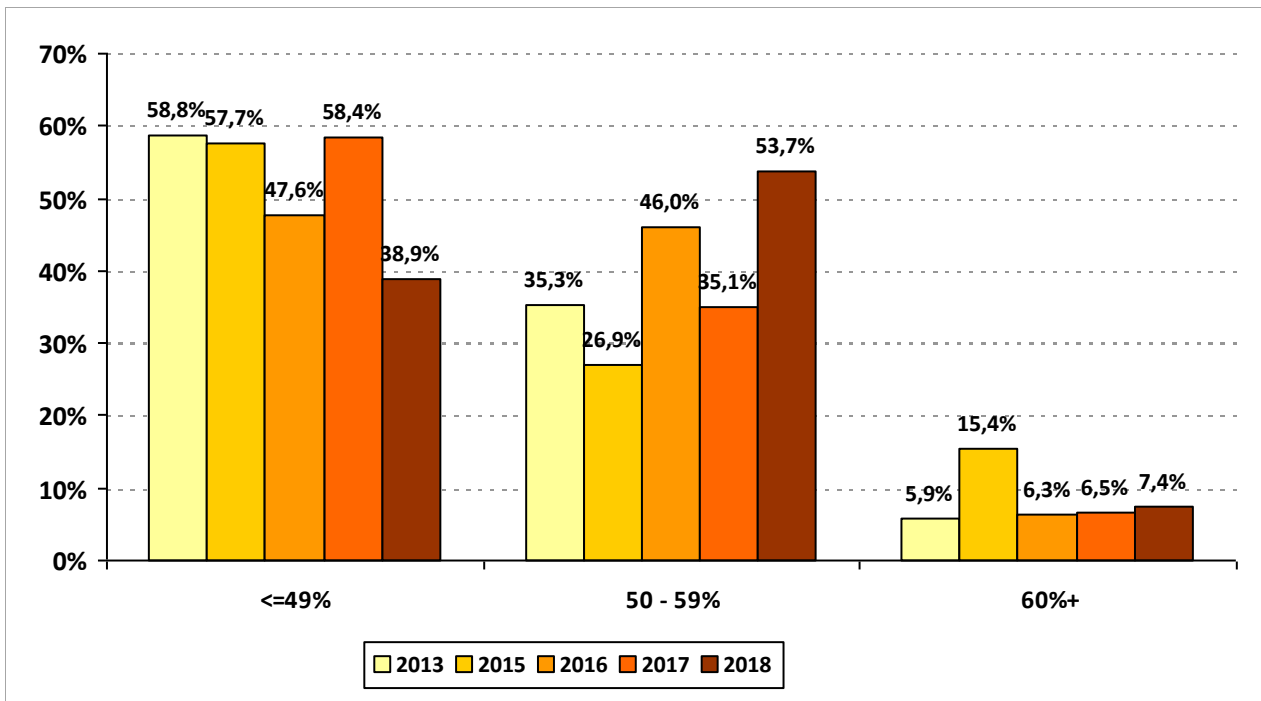
Período de Manejo	Total	Taxa de Prenhez (IATF)	Distribuição
Manhã	870.303	53,2%	75,5%
Tarde	282.892	53,1%	24,5%
<b>Total</b>	<b>1.153.195</b>		

### Taxa de Prenhez à IATF por Tamanho dos Lotes de Manejo

\*Foram Analisados Lotes entre 30 e 300 Matrizes

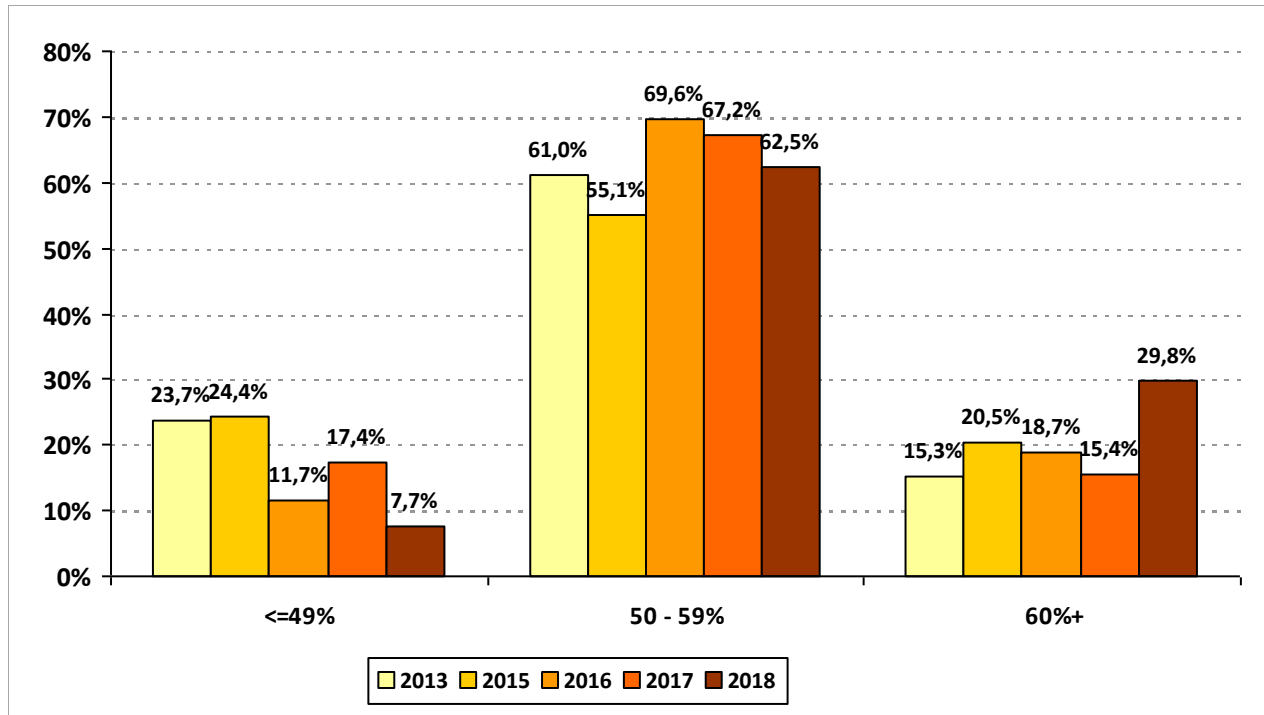


### Distribuição dos Touros de Acordo com a Taxa de Prenhez à IATF (Primíparas)



OBS: Análise feita apenas com vacas primíparas com ECC entre 2,75 e 3,75 submetidas à IATF e com mais de 100 inseminações de um mesmo touro independente de central.

### Distribuição dos Touros de Acordo com a Taxa de Prenhez à IATF (Múltiparas)



OBS: Análise feita apenas com vacas múltiparas com ECC entre 2,75 e 3,75 submetidas à IATF e com mais de 100 inseminações de um mesmo touro independente de central.

