



Relatório IATF

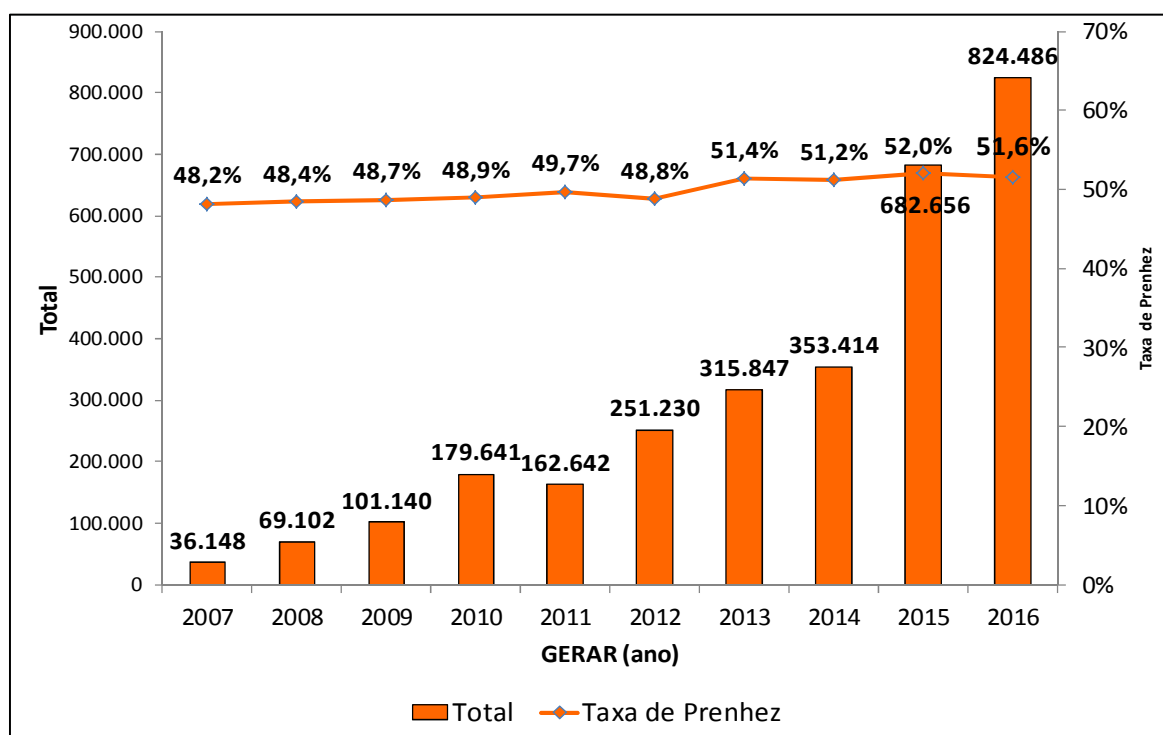
GERAR 2016



Dados GERAR 2016

Dados GERAR 2016	Prenhas	Total	Taxa de Prenhez (IATF/TETF)
IATF	425.619	824.486	51,6%
TETF	7.312	19.558	37,4%
Total de Dados Recebidos		844.044	-----

Taxa de Prenhez à IATF e Total de Dados Analisados – GERAR 2007 a 2016

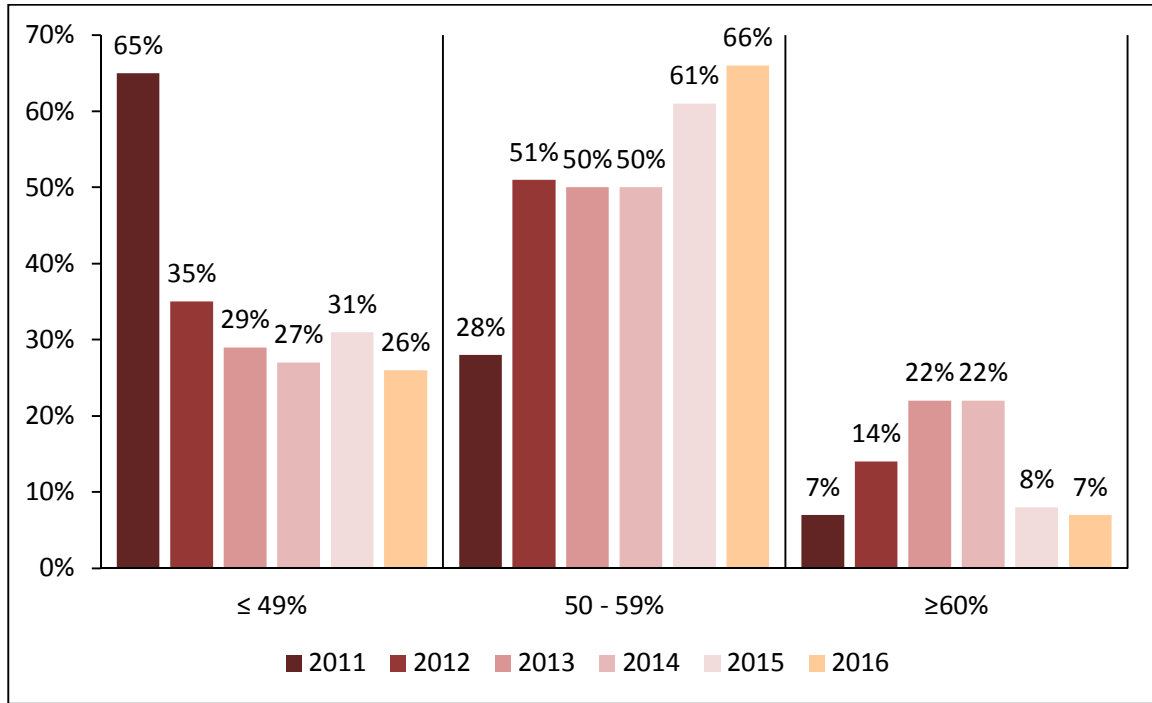




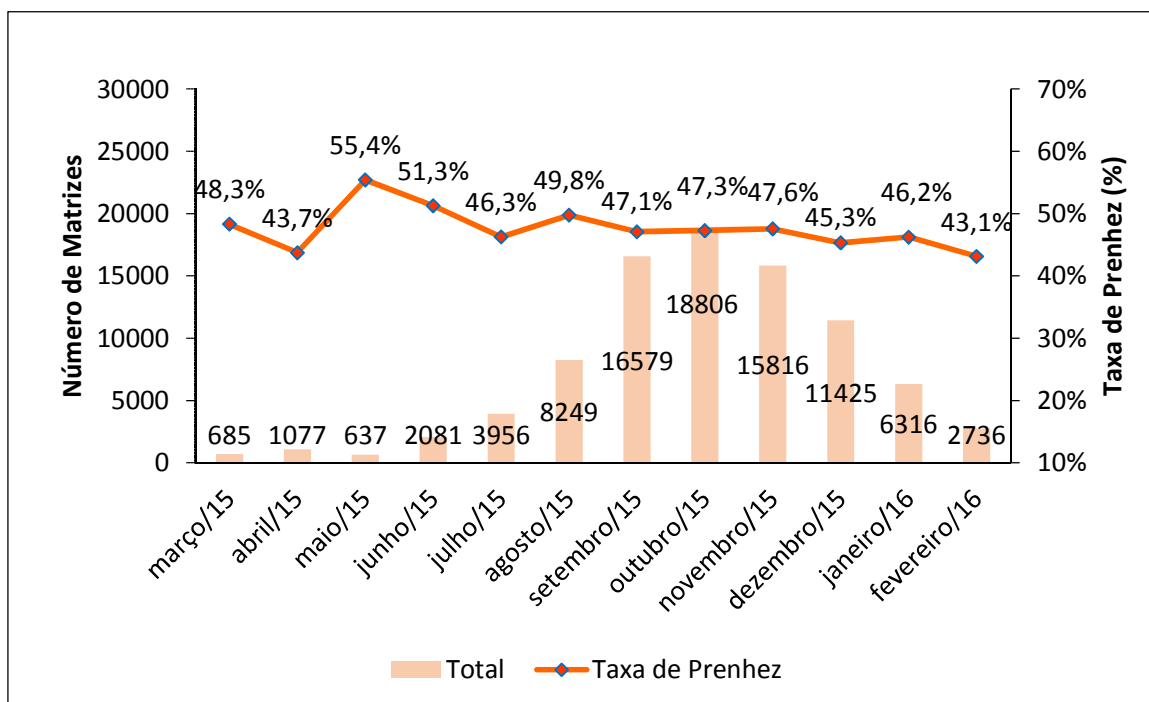
Taxa de Prenhez à IATF por Estado

Estado/País	Total	Taxa de Prenhez (IATF)	Proporção (n=824.486)
AL	222	62,2%	0,03%
AM	5149	51,5%	0,6%
BA	29235	54,3%	3,5%
ES	200	53,0%	0,02%
GO	162045	52,0%	19,7%
MA	21098	51,0%	2,6%
MG	28586	47,7%	3,5%
MS	159306	51,7%	19,3%
MT	217366	51,4%	26,4%
PA	42013	50,8%	5,1%
PE	368	41,0%	0,04%
PI	878	48,5%	0,1%
PR	14488	55,0%	1,8%
RJ	2302	56,5%	0,3%
RO	30353	52,7%	3,7%
RS	36084	54,8%	4,4%
SC	2180	50,6%	0,3%
SE	320	51,6%	0,0%
SP	36162	49,7%	4,4%
TO	28435	47,9%	3,4%
Uruguai	2401	60,2%	0,3%
Bolívia	3313	50,5%	0,4%
Paraguai	1982	62,9%	0,2%

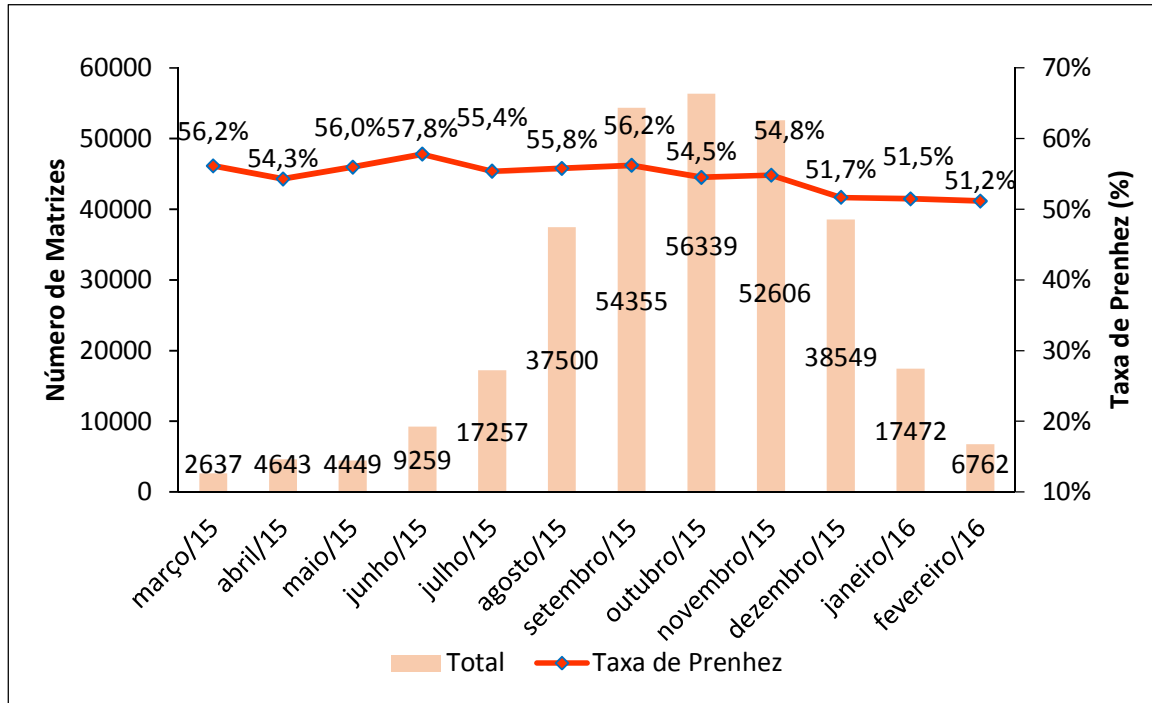
Distribuição dos Técnicos de Acordo com a Taxa de Prenhez à IATF



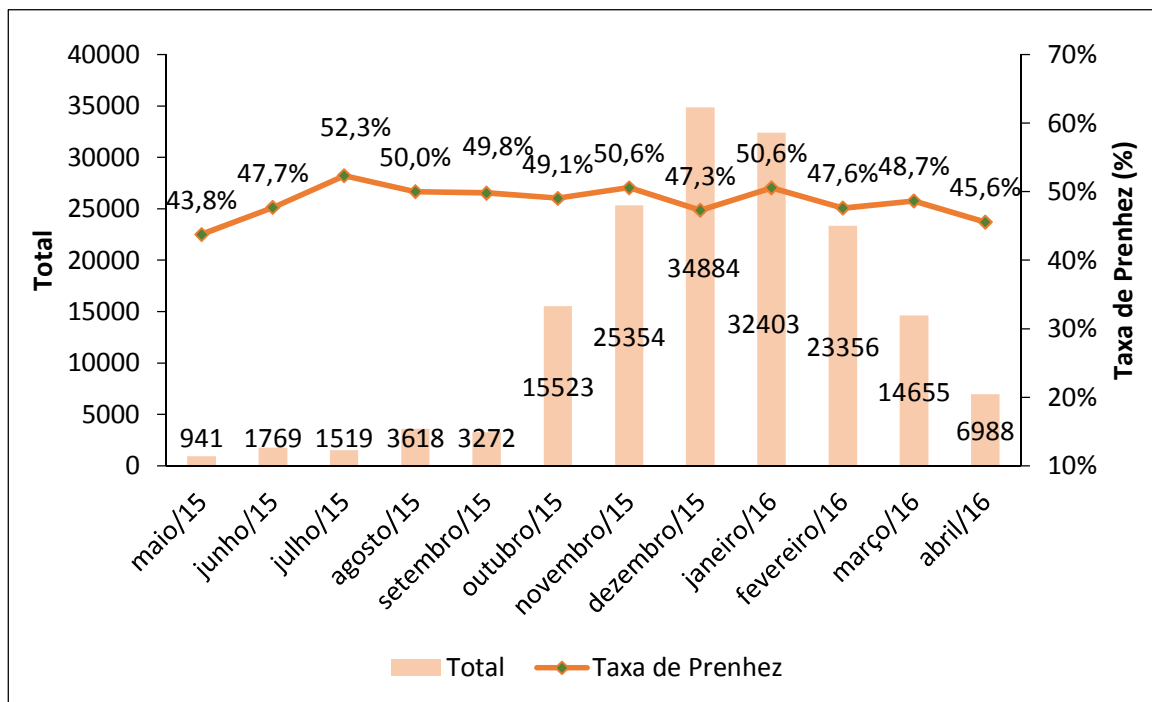
Número de Partos e Taxa de Prenhez por Mês – Primíparas



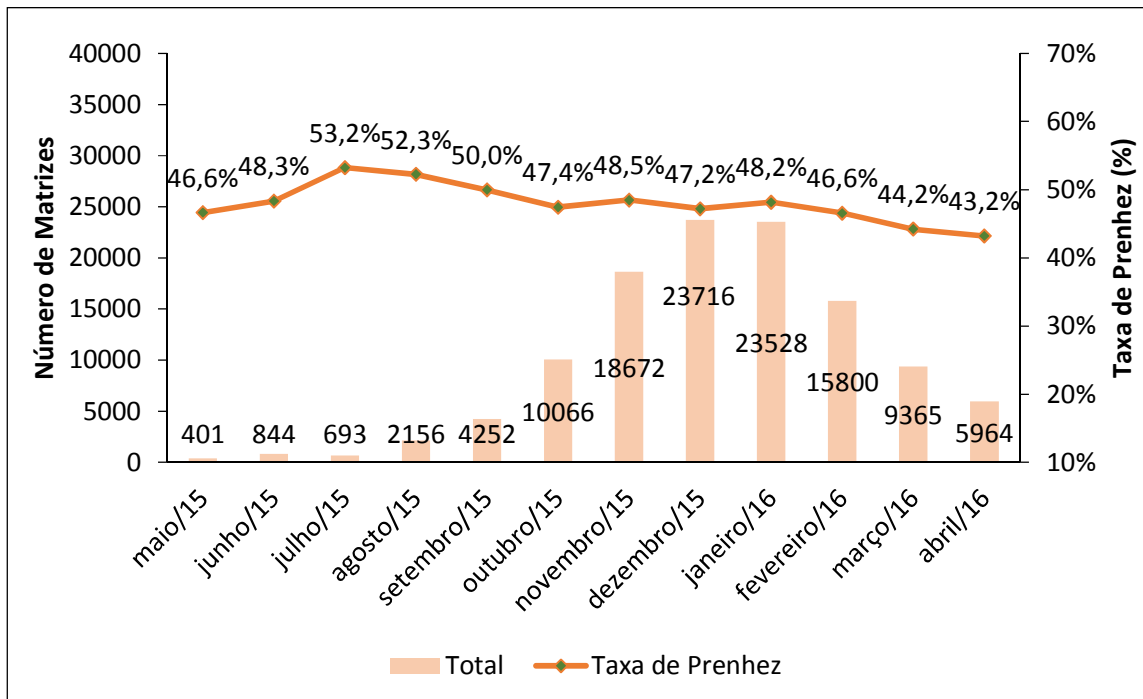
Número de Partos e Taxa de Prenhez por Mês – Multiparas



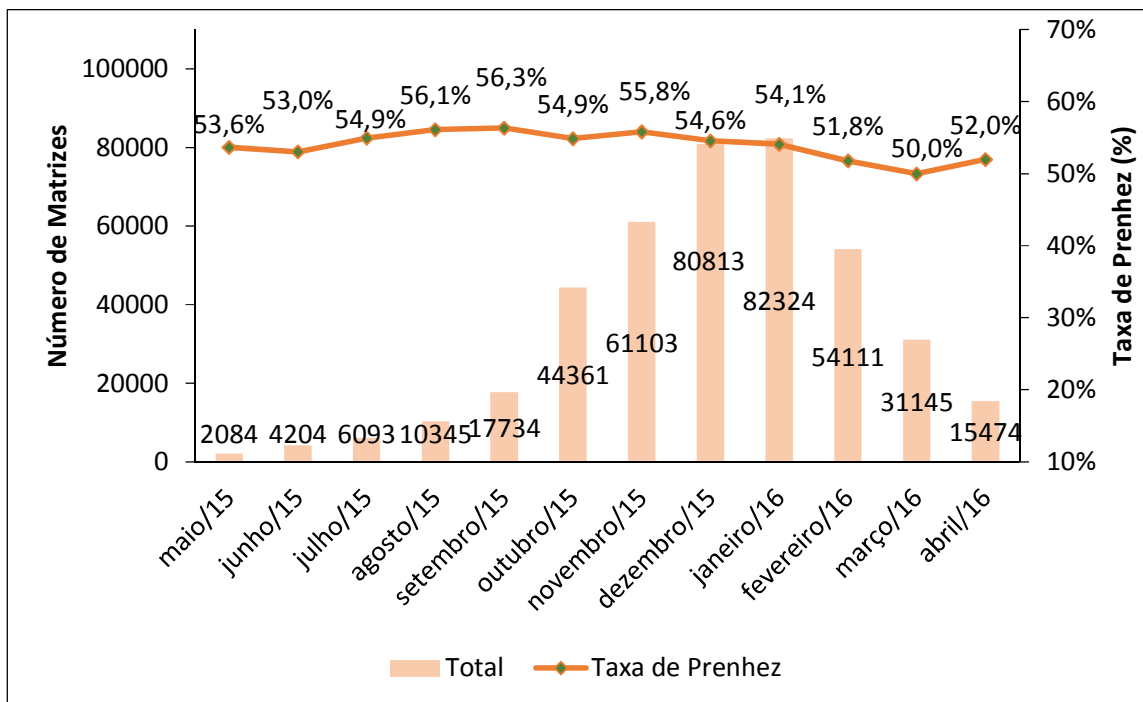
Número de Serviços e Taxa de Prenhez à IATF por Mês – Nulíparas



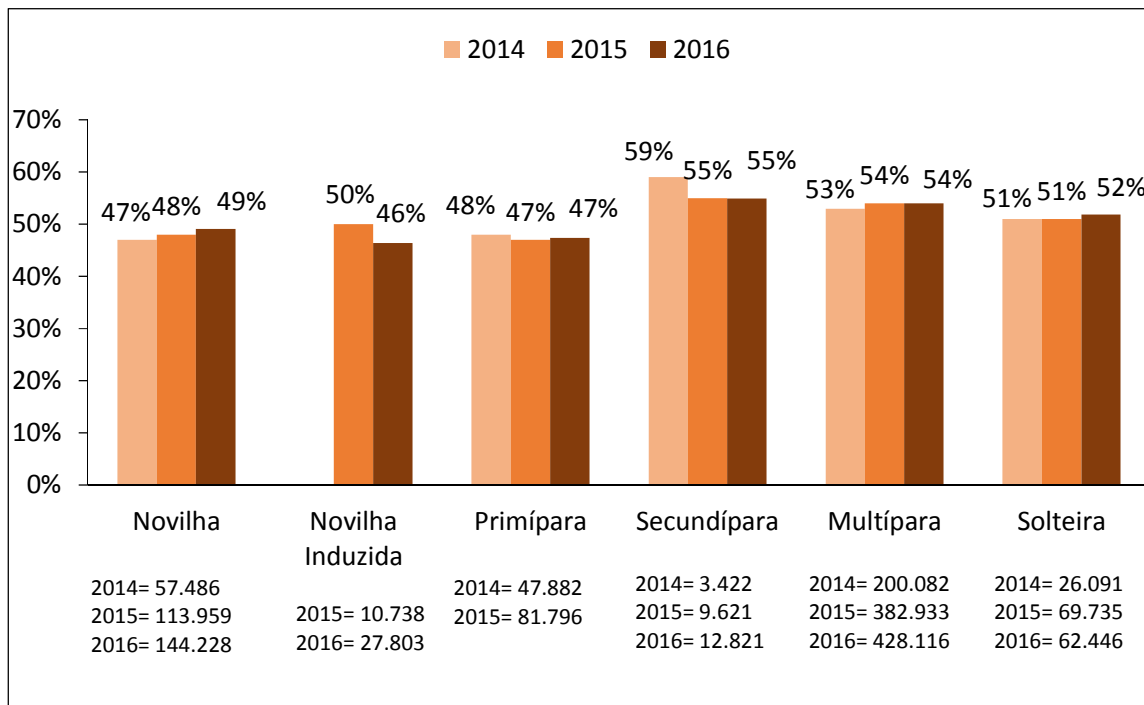
Número de Serviços e Taxa de Prenhez à IATF por Mês – Primíparas



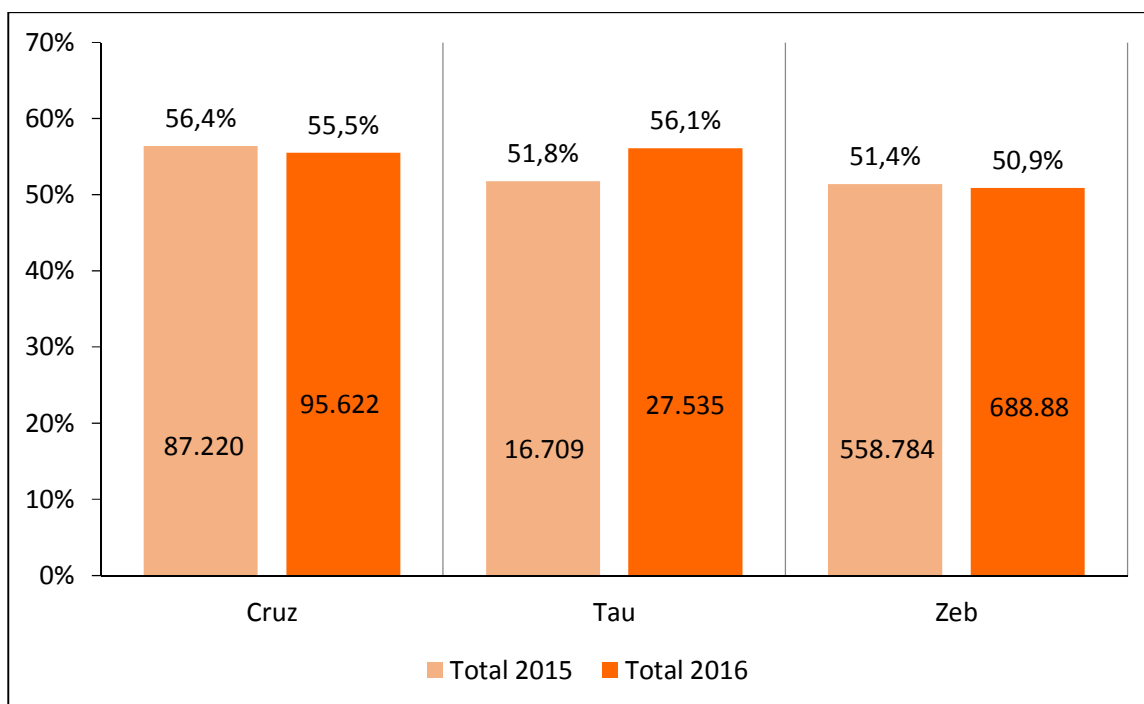
Número de Serviços e Taxa de Prenhez à IATF por Mês – Multíparas



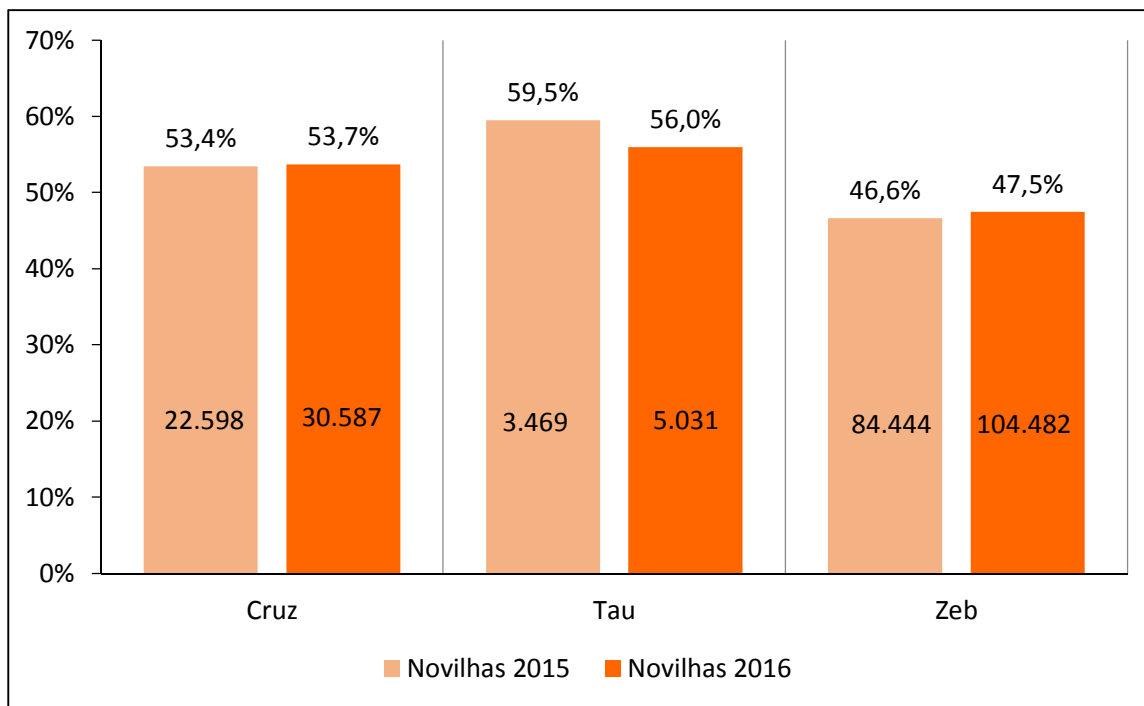
Taxa de Prenhez à IATF por Ordem



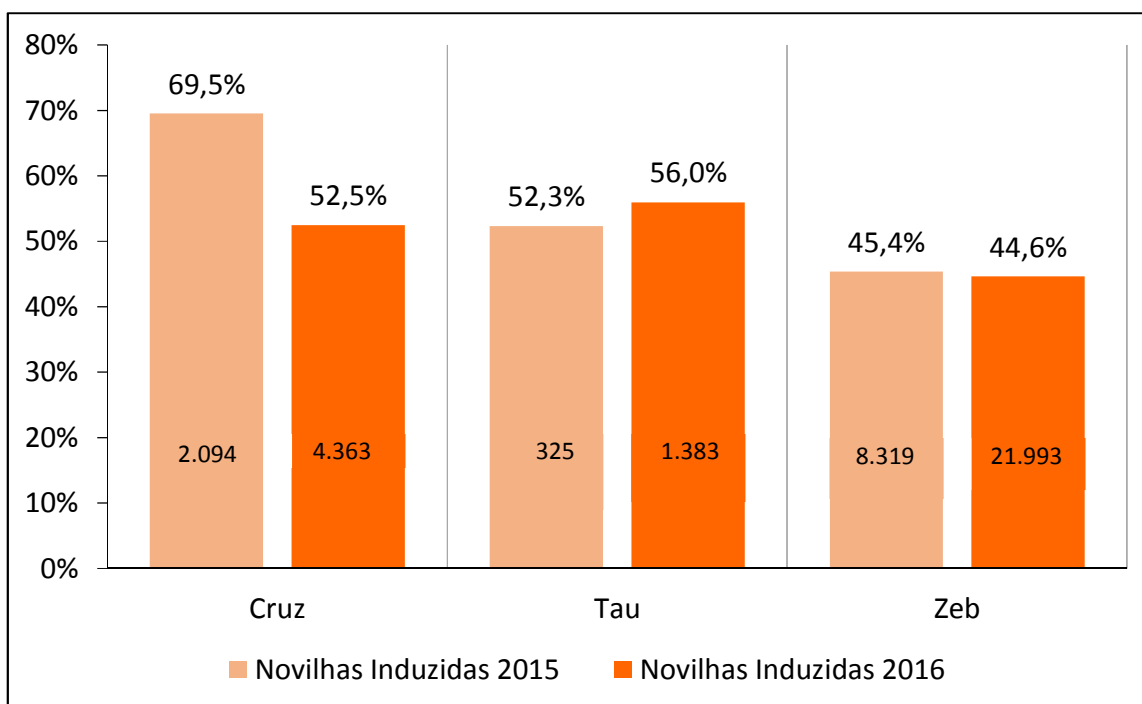
Taxa de Prenhez à IATF por Raça



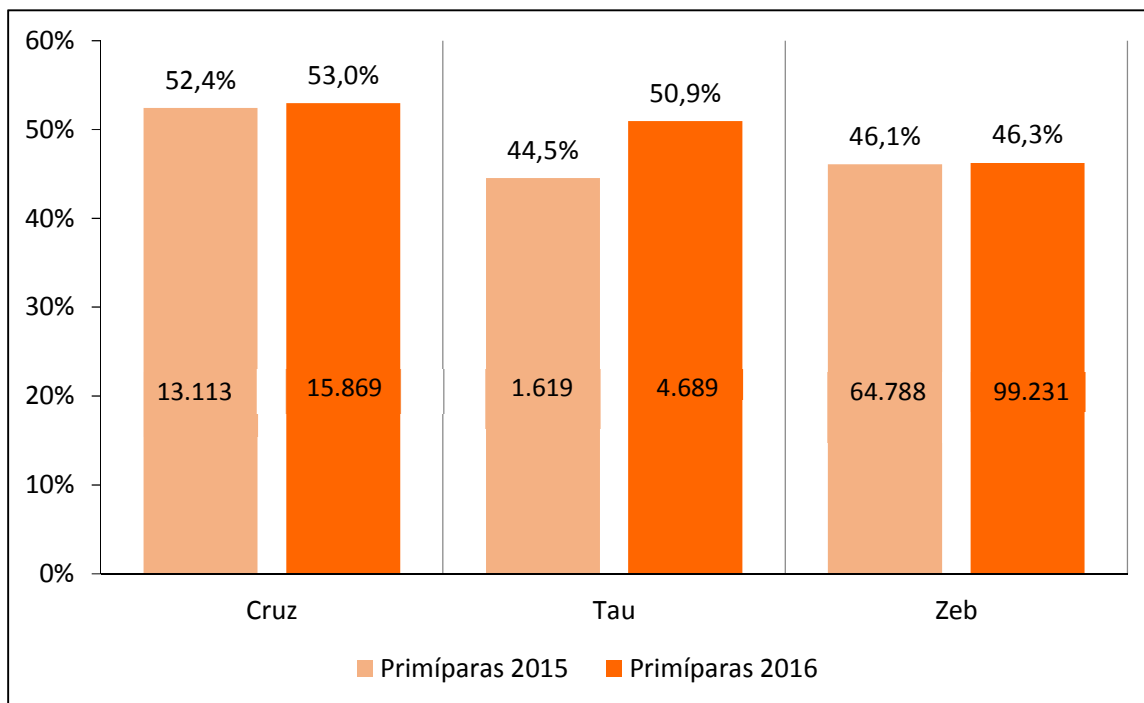
Taxa de Prenhez à IATF por Raça e Ordem – Novilhas



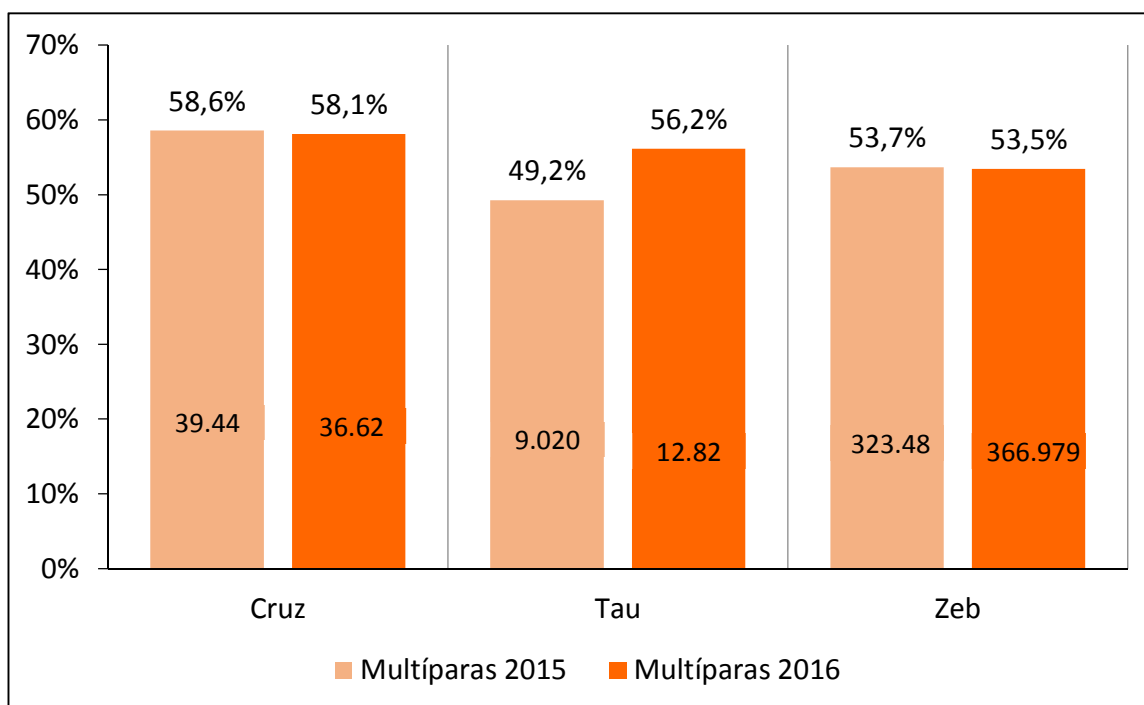
Taxa de Prenhez à IATF por Raça e Ordem – Novilhas Induzidas



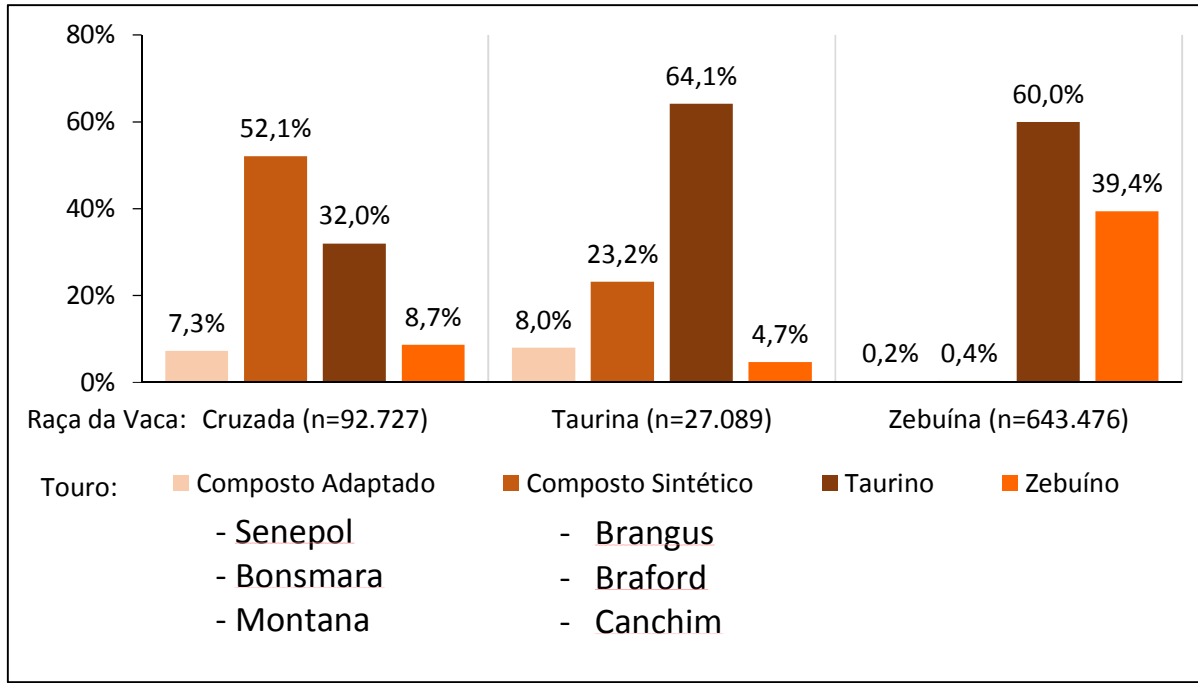
Taxa de Prenhez à IATF por Raça e Ordem – Primíparas



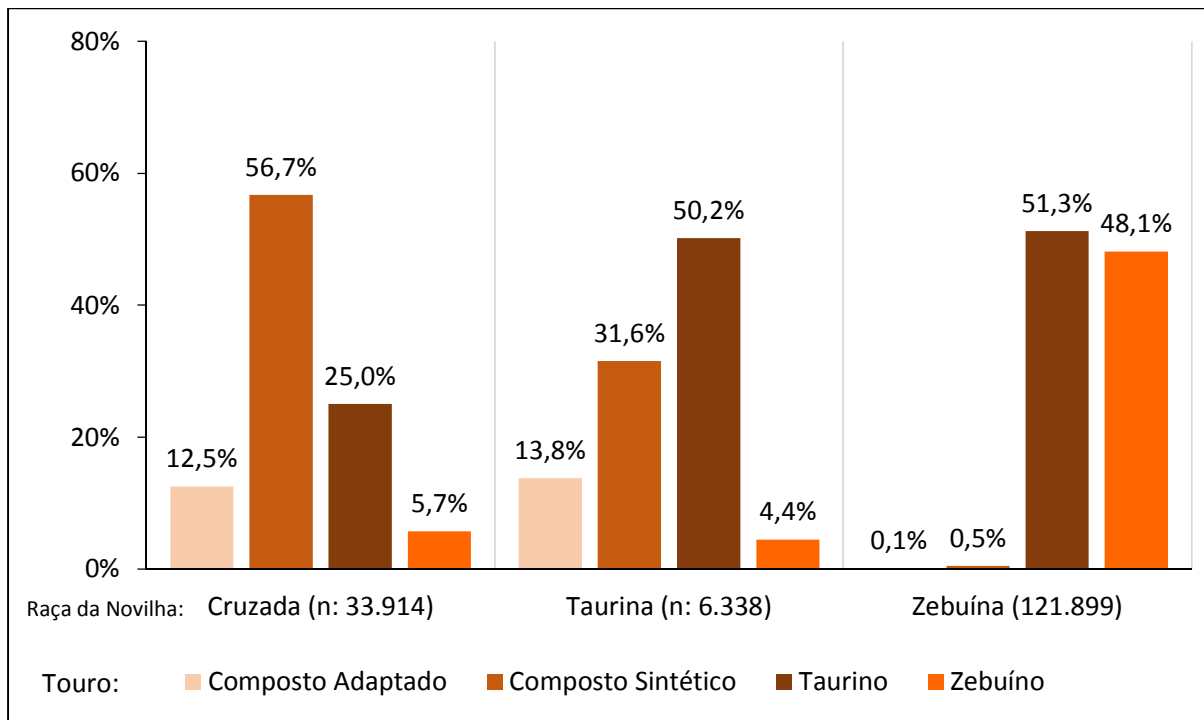
Taxa de Prenhez à IATF por Raça e Ordem – Multíparas



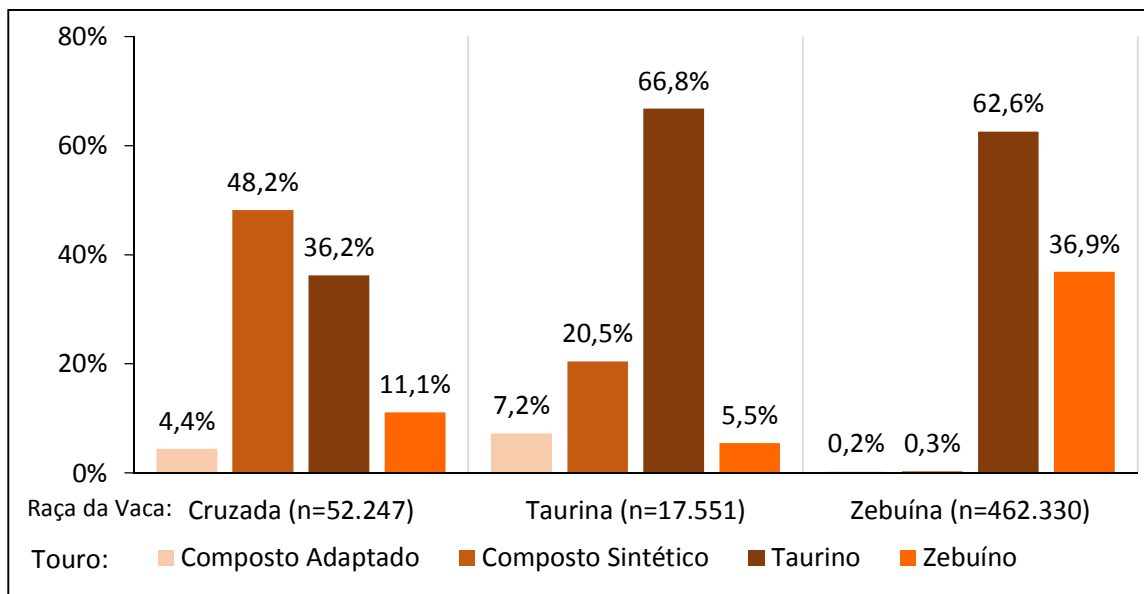
Distribuição das IATFs por Raça do Touro de acordo com a Raça da Matriz



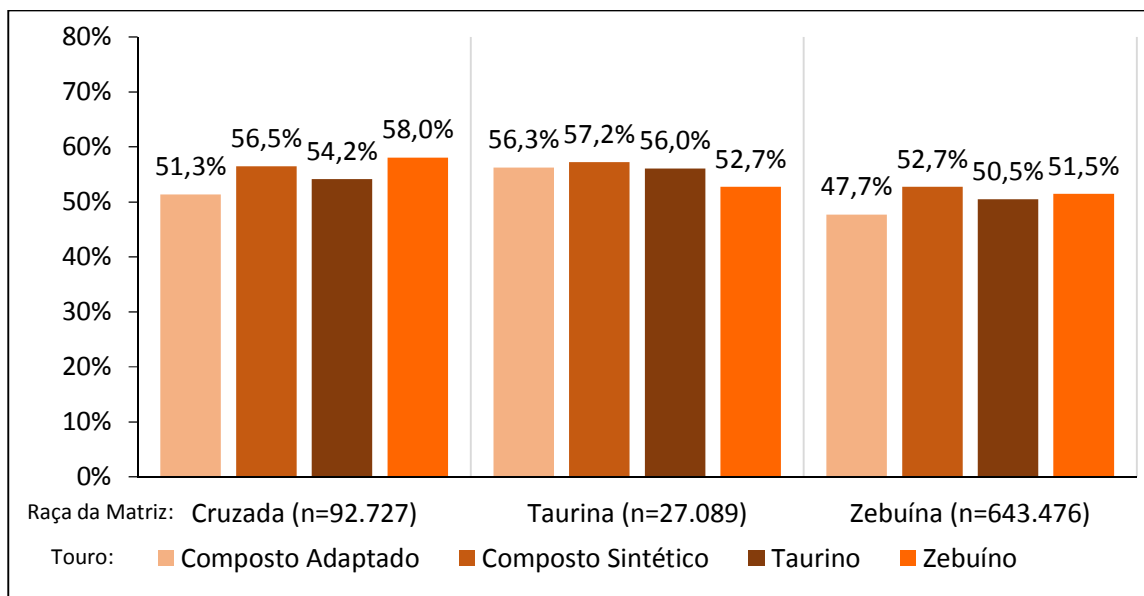
Distribuição das IATFs por Raça do Touro de acordo com a Raça da Matriz – Nulíparas



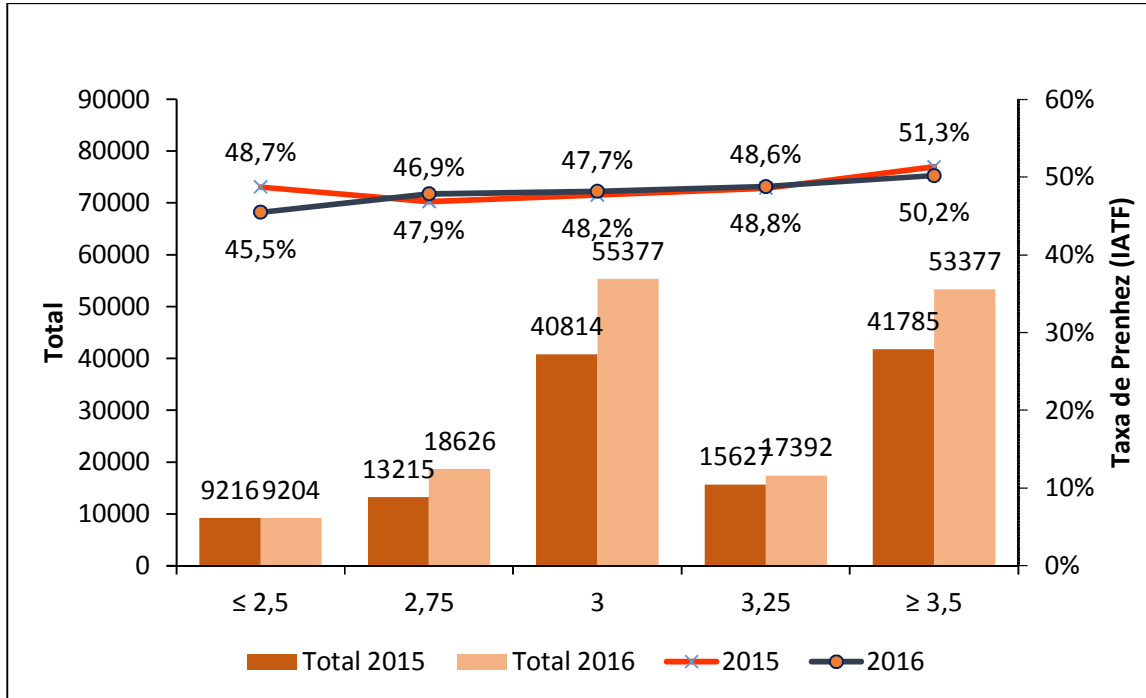
Distribuição das IATFs por Raça do Touro de Acordo com a Raça da Matriz – Paridas (Primíparas + Secundíparas + Multíparas)



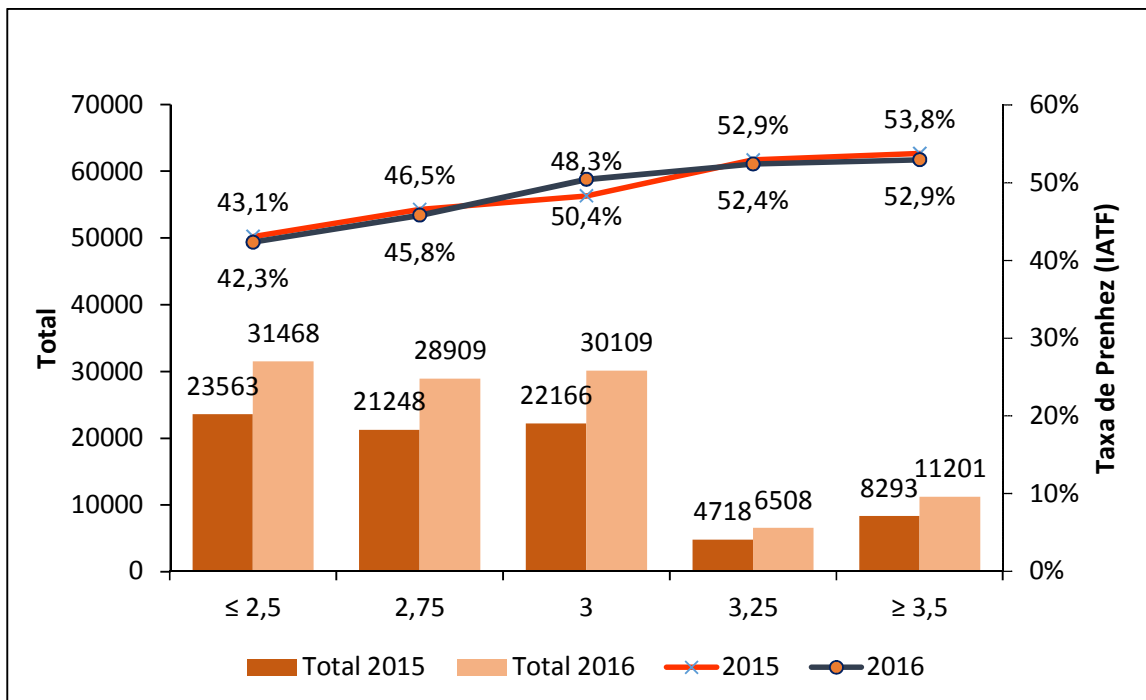
Taxa de Prenhez à IATF por Raça do Touro de Acordo com a Raça da Matriz



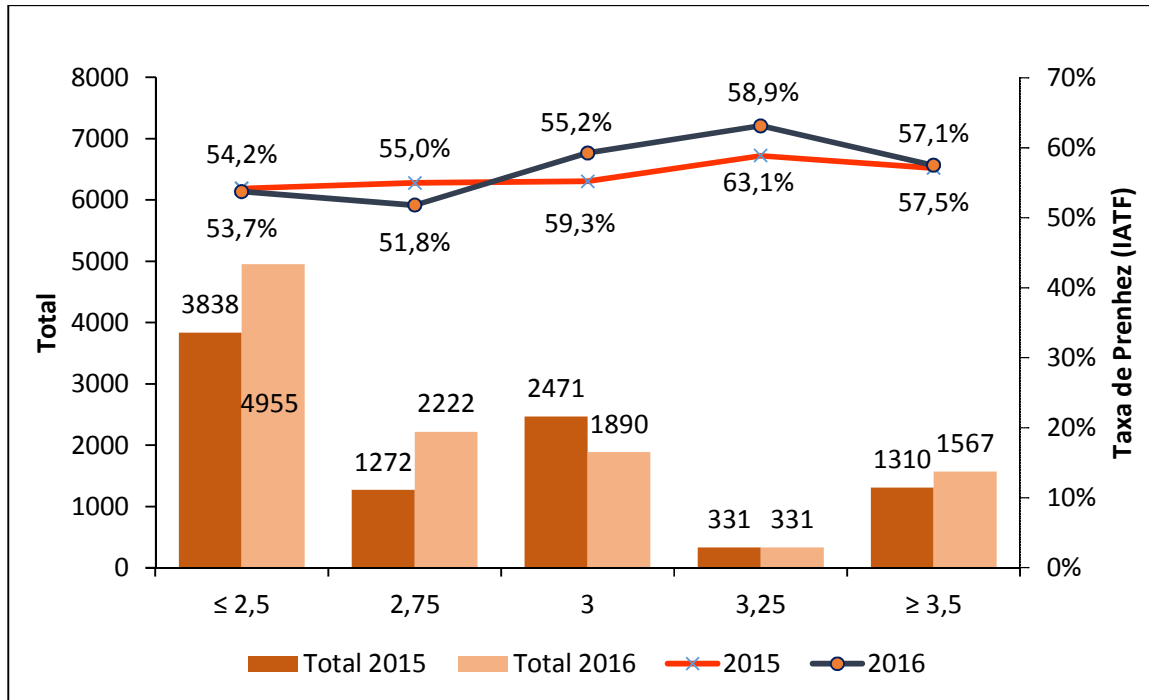
Número de Serviços e Taxa de Prenhez à IATF por ECC no d0 (Nulíparas)



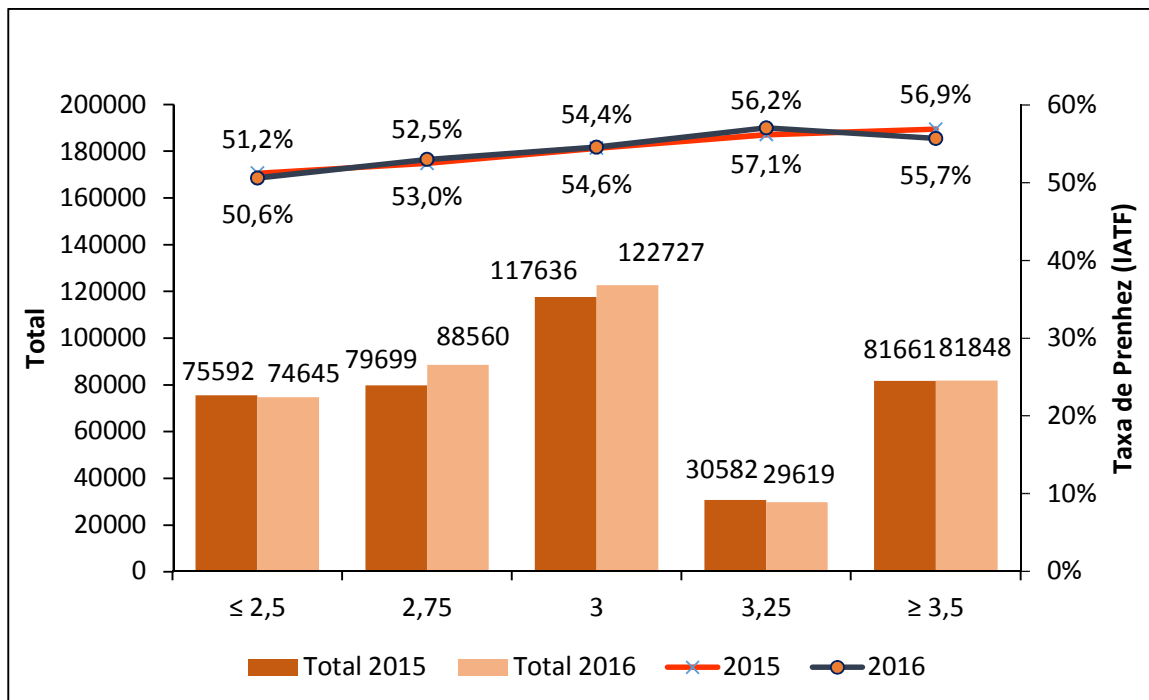
Número de Serviços e Taxa de Prenhez à IATF por ECC no d0 (Primíparas)



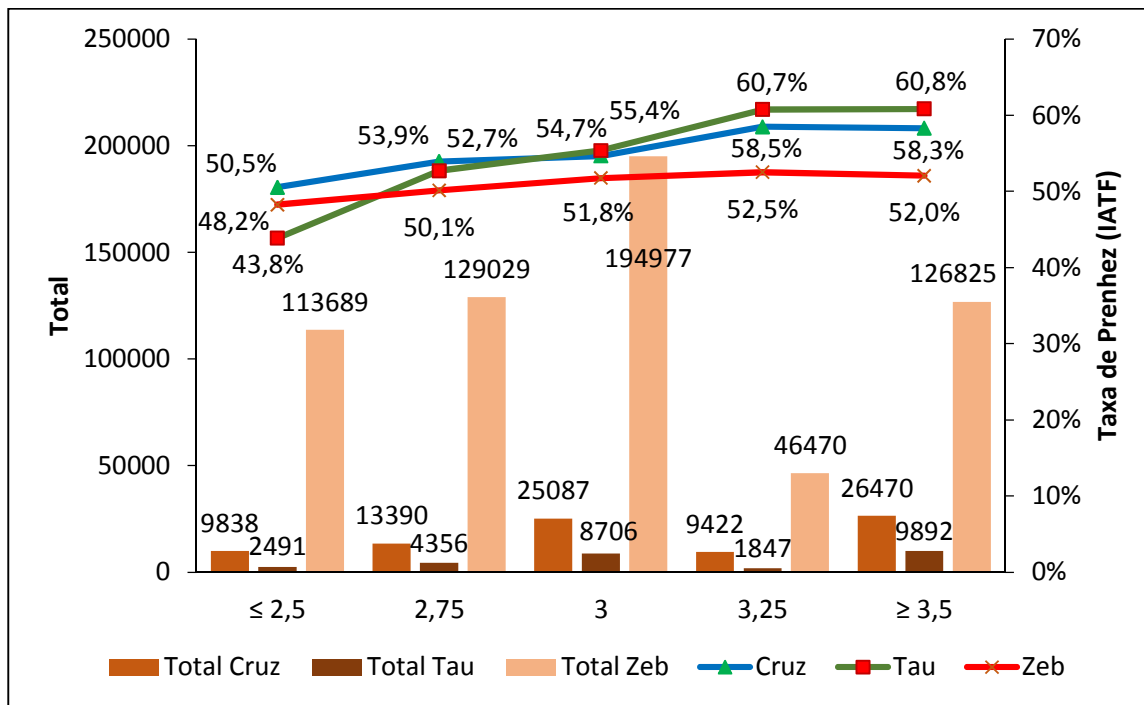
Número de Serviços e Taxa de Prenhez à IATF por ECC no d0 (Secundíparas)



Número de Serviços e Taxa de Prenhez à IATF por ECC no d0 (Múltiparas)

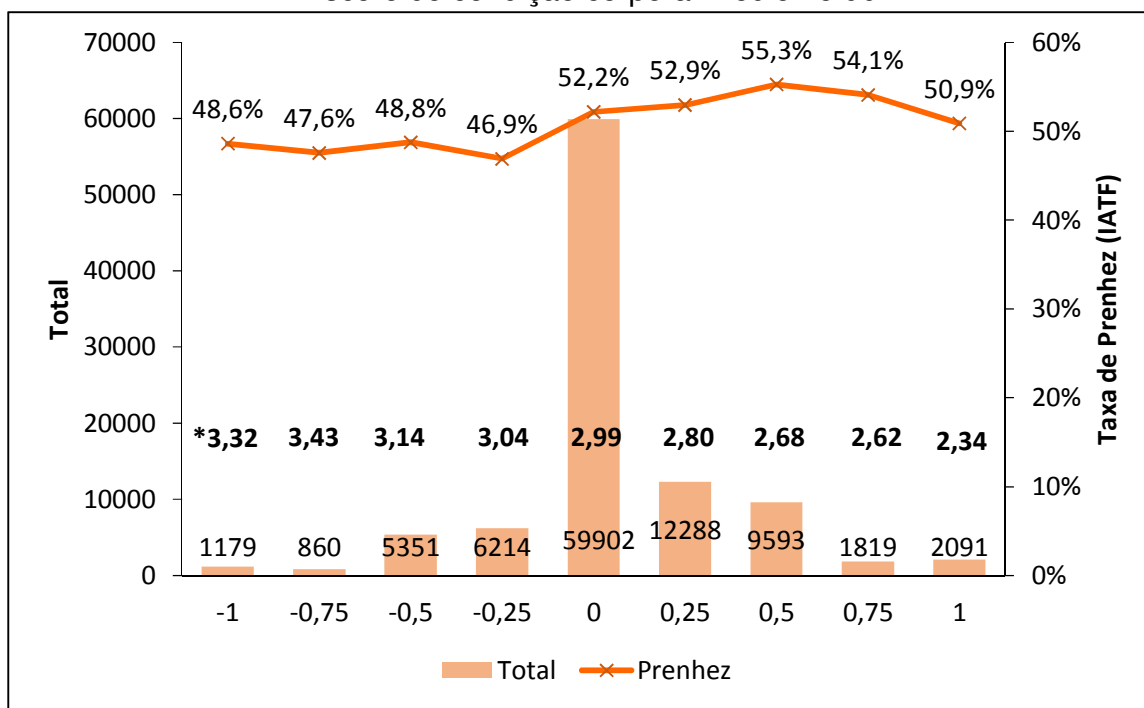


Número de Serviços e Taxa de Prenhez à IATF por ECC no d0 e Raça da Matriz



Taxa de Prenhez à IATF por Alteração do ECC entre o d0 e DG da IATF

*Escore de condição corporal médio no d0



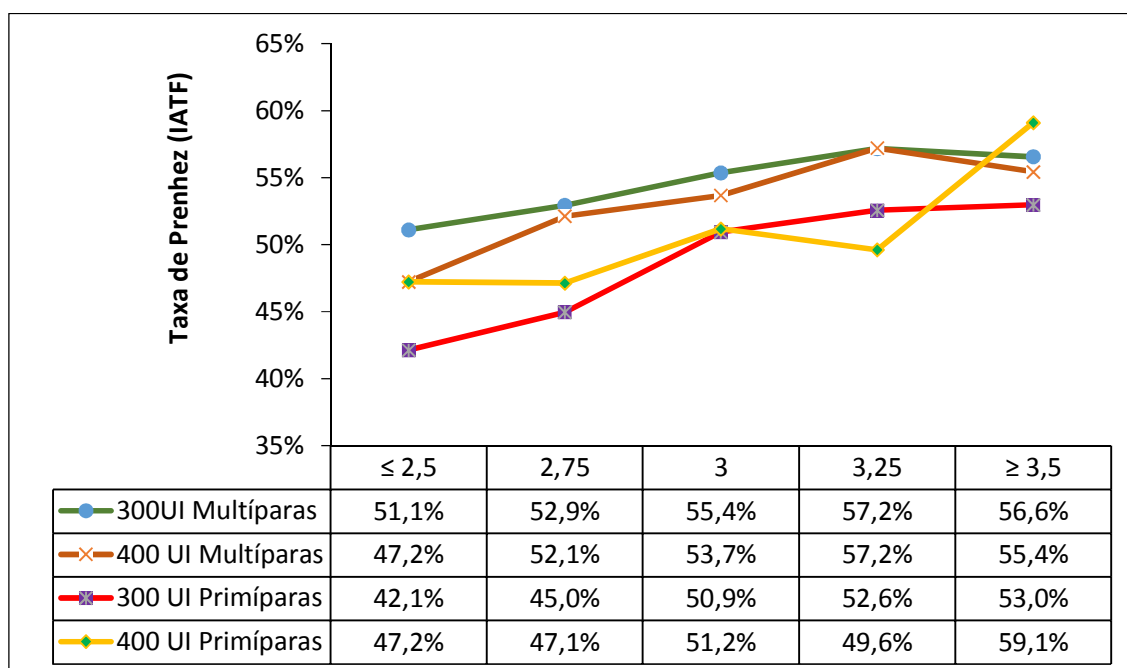
Taxa de Prenhez à IATF por Ordem/Dia do Lutalyse®

Ordem/Dia Lutalyse®	Total	Taxa de Prenhez (IATF)	Distribuição
Novilhas	164307	48,4%	
Lutalyse® - d6	3032	47,7%	1,8%
Lutalyse® - d7	132464	48,8%	80,6%
Lutalyse® - d8	8785	50,1%	5,3%
Lutalyse® - d9	17033	44,7%	10,4%
Lutalyse® - d7 e 9	2993	50,2%	1,8%
Primíparas	115620	47,2%	
Lutalyse® - d6	626	41,4%	0,5%
Lutalyse® - d7	77170	47,6%	66,7%
Lutalyse® - d8	12098	48,0%	10,5%
Lutalyse® - d9	21959	45,9%	19,0%
Lutalyse® - d7 e 9	3767	44,7%	3,3%
Múltiparas	413613	54,2%	
Lutalyse® - d6	3666	48,0%	0,9%
Lutalyse® - d7	299442	54,6%	72,4%
Lutalyse® - d8	32829	54,7%	7,9%
Lutalyse® - d8,5	963	46,6%	0,2%
Lutalyse® - d9	66824	53,4%	16,2%
Lutalyse® - d7 e 9	9889	50,3%	2,4%
Solteiras	61014	51,9%	
Lutalyse® - d6	1642	45,0%	2,7%
Lutalyse® - d7	49523	52,3%	81,2%
Lutalyse® - d8	3611	49,9%	5,9%
Lutalyse® - d9	5155	51,3%	8,4%
Lutalyse® - d7 e 9	1083	54,1%	1,8%

Taxa de Prenhez à IATF por Ordem/Estímulo Gonadotrófico

Ordem/Est. Gonadotrófico	Total	Taxa de Prenhez (IATF)	Distribuição
Paridas	559051	52,6%	
eCG	529750	52,60%	
200	11695	53,1%	2,2%
300	489709	52,6%	92,5%
400	27970	52,6%	5,3%
RB	26349	51,8%	
RB-eCG	2952	54,1%	
Solteiras	227871	49,5%	
eCG	180248	49,3%	
200	86858	47,8%	48,2%
300	88819	50,2%	49,3%
400	4571	60,1%	2,5%
Nenhum	47623	50,3%	

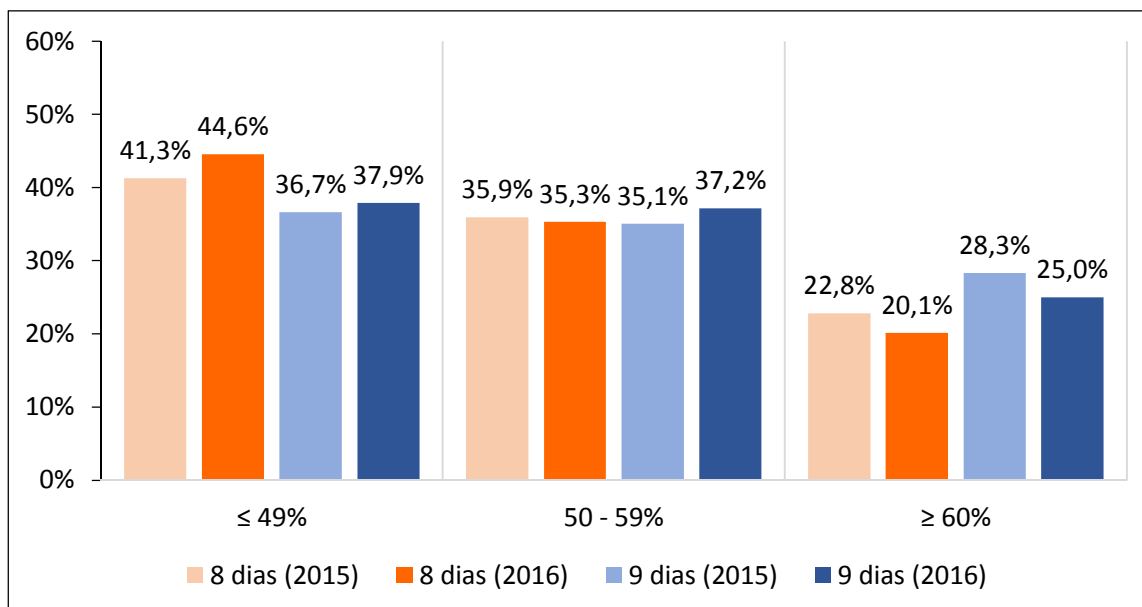
Taxa de Prenhez à IATF por ECC no d0 e Dose de Novormon®



Taxa de Prenhez à IATF por Duração Protocolo

Ordem/Duração do Protocolo	Total	Taxa de Prenhez (IATF)	Distribuição
Média	770821	51,7%	
8	66301	51,5%	8,6%
9	702760	51,8%	91,2%
10	1760	51,9%	0,2%

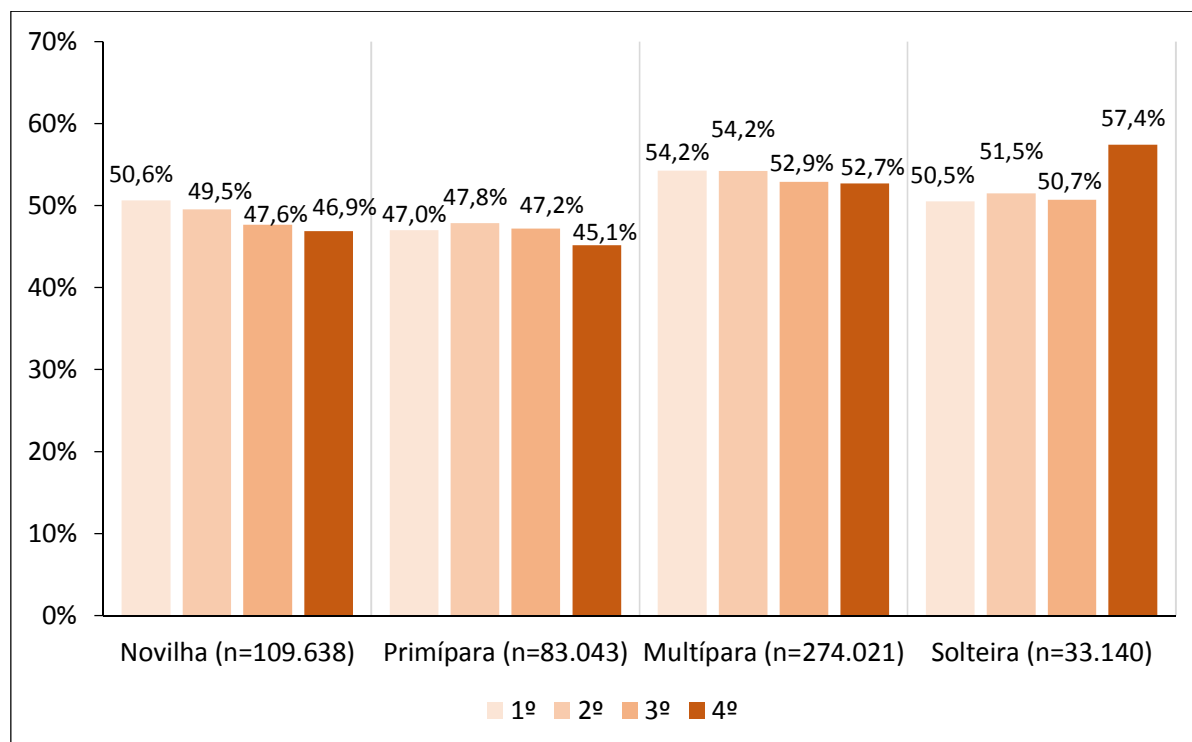
Distribuição dos Lotes por Duração do Protocolo de Acordo com a Taxa de Prenhez à IATF



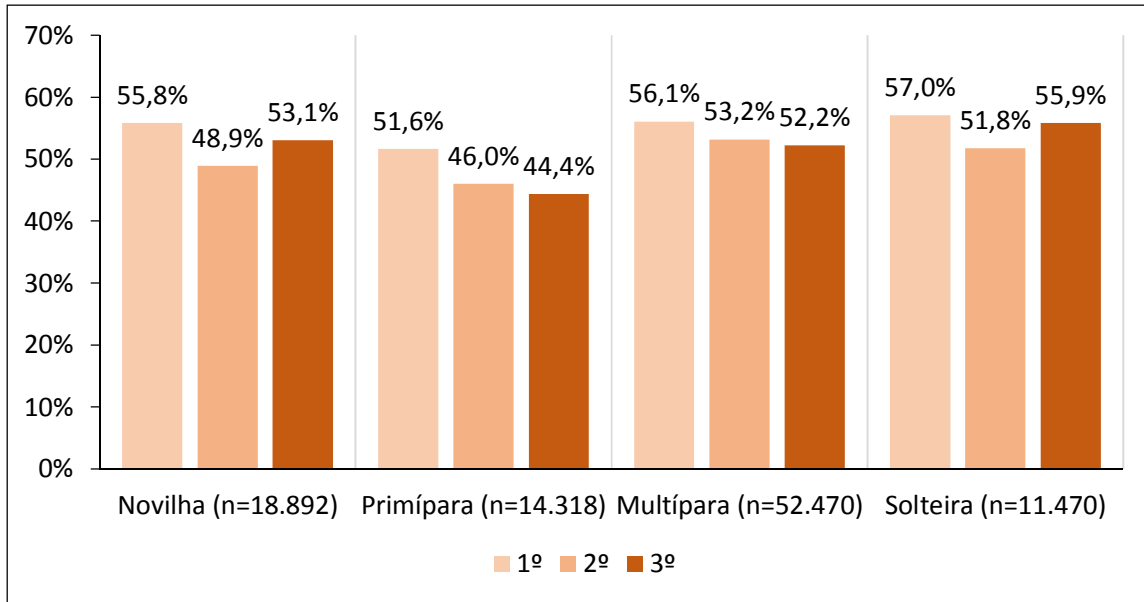
Taxa de Prenhez à IATF por Duração do Protocolo/Estímulo Ovulatório

Duração/Est. Ovulatório	Total	Taxa de Prenhez (IATF)	Distribuição
8	74610	51,2%	
1 ml BE	10481	50,9%	14,0%
0,3 mL ECP®	25662	50,2%	34,4%
0,4 mL ECP®	2157	56,0%	2,9%
0,5 mL ECP®	36310	51,7%	48,7%
9	715785	51,8%	
1 ml BE	7250	55,5%	1,0%
0,3 mL ECP®	618923	51,7%	86,5%
0,4 mL ECP®	34547	53,6%	4,8%
0,5 mL ECP®	55065	50,7%	7,7%

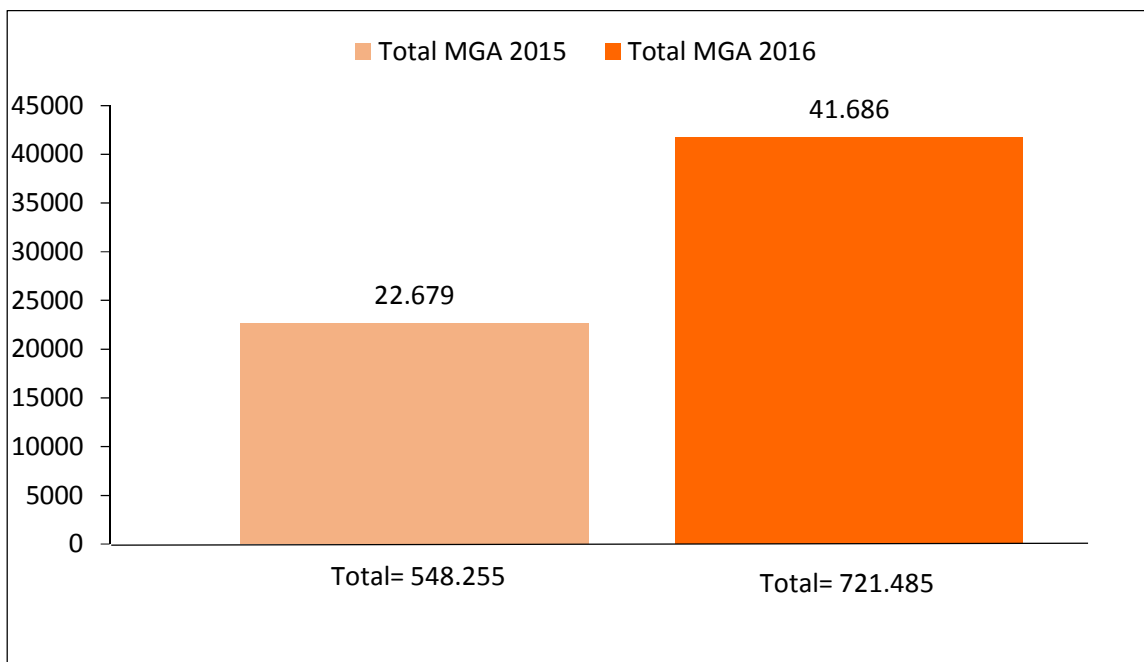
Taxa de Prenhez à IATF por Dispositivo (CIDR)/Uso/Ordem



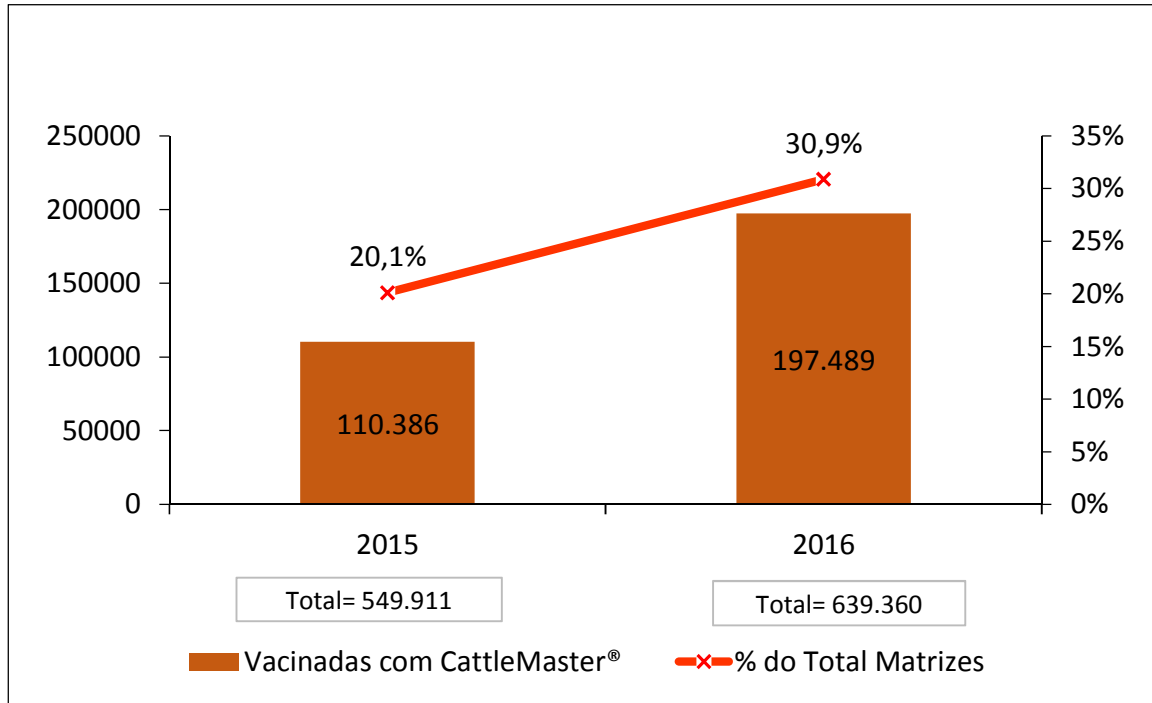
Taxa de Prenhez à IATF por Dispositivo (DIB)/Uso/Ordem



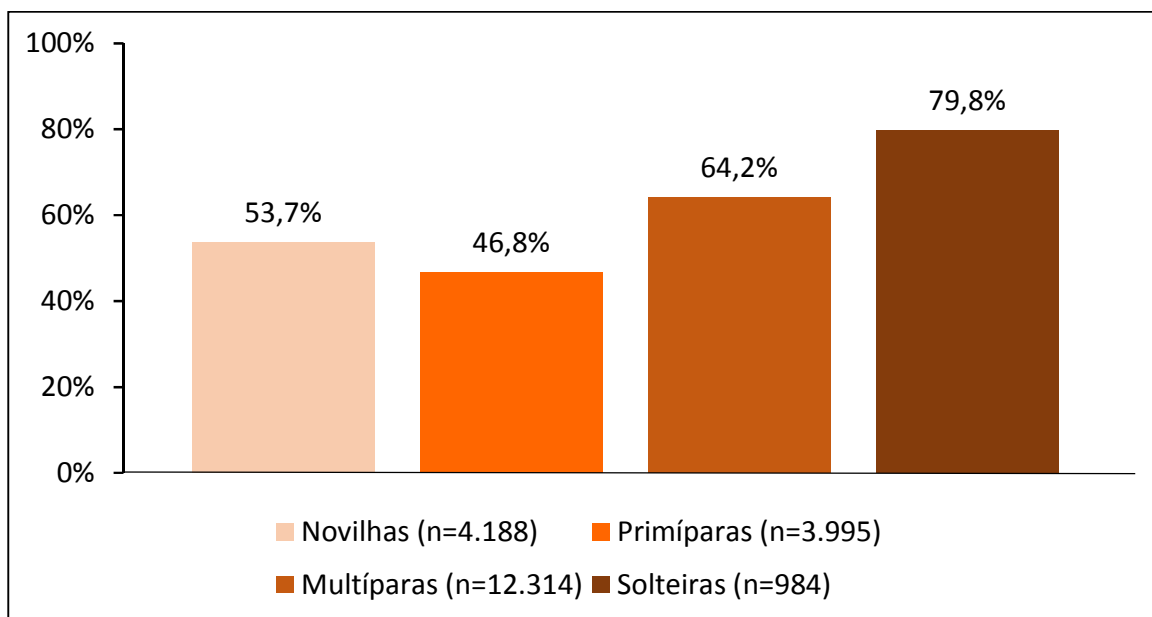
Evolução do Uso de MGA® no Grupo GERAR



Evolução do Uso de CattleMaster® no Grupo GERAR



Taxa de Presença de CL no DG IATF por Ordem



Taxa de Prenhez à IATF e Ressincronização

IATF ou Ressincronização	Total	Taxa de Prenhez (IATF)	Distribuição
Total Geral	806775	51,8%	
IATF	701144	52,4%	86,91%
IATF2	97234	48,3%	12,05%
IATF2 Precoce	2442	52,6%	0,30%
IATF3	5154	45,3%	0,64%
IATF3 Precoce	701	35,2%	0,09%
IATF4	100	35,0%	0,01%

Taxa de Prenhez por Ordem/IATF ou Ressincronização

IATF ou Ressincronização	Total	Taxa de Prenhez (IATF)	Distribuição
Paridas	552821	52,9%	
IATF	482771	53,3%	87,3%
Ressincronização	70050	49,7%	12,7%
Simulação (IATF + Ressinc)		76,5%	
Novilhas/Solteiras	230128	49,6%	
IATF	195034	50,5%	84,8%
Ressincronização	35094	45,1%	15,2%
Simulação (IATF + Ressinc)		72,70%	

Taxa de Prenhez à IATF por Uso de Descongelador

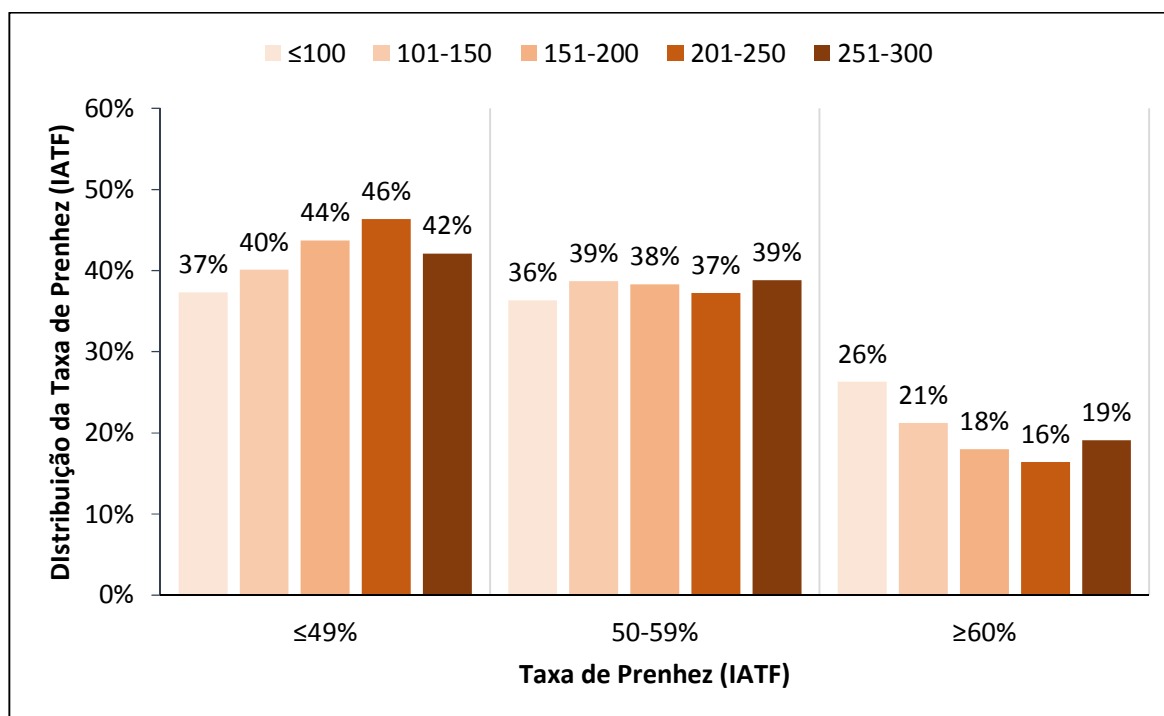
Descongelador	Total	Taxa de Prenhez (IATF)	Distribuição
-	778386	51,8%	-
Não	24949	55,1%	3,2%
Sim	753437	51,7%	96,8%

Taxa de Prenhez à IATF por Período de Manejo

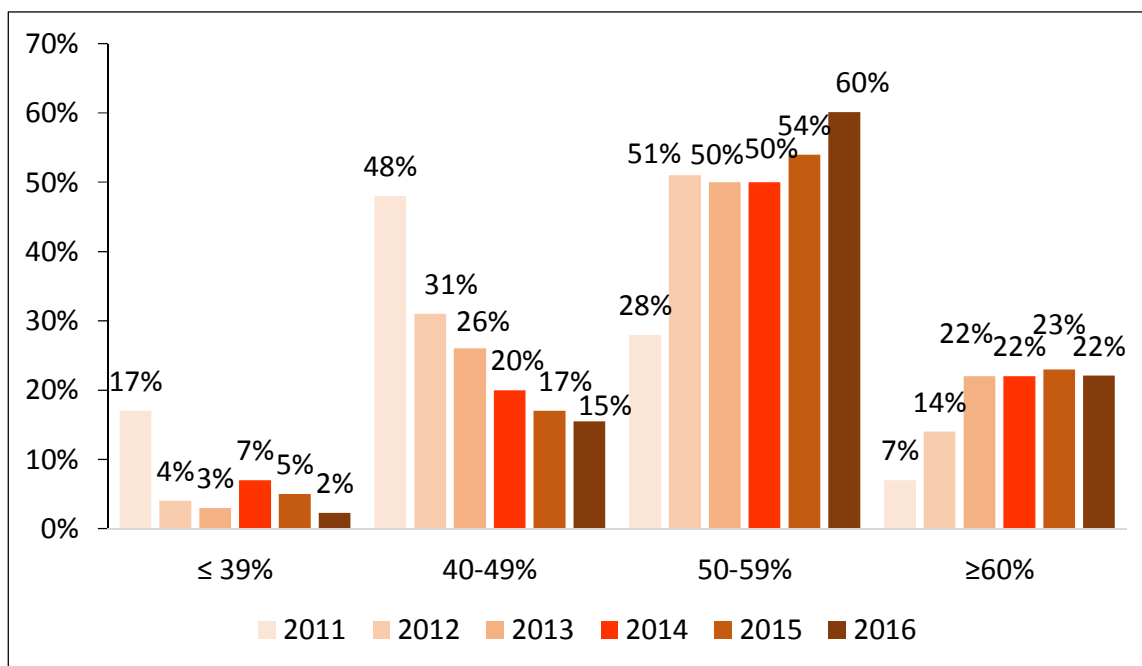
Período de Manejo	Total	Taxa de Prenhez (IATF)	Distribuição
-	718232	52,0%	-
Manhã	529037	52,3%	73,7%
Tarde	189195	51,1%	26,3%

Taxa de Prenhez à IATF por Tamanho dos Lotes de Manejo

*Foram Analisados Lotes entre 30 e 300 Matrizes



Distribuição dos Touros de Acordo com a Taxa de Prenhez à IATF



OBS: Análise feita apenas com vacas múltíparas com ECC entre 2,75 e 3,75 submetidas à IATF e com mais de 100 inseminações de um mesmo touro independente de central.