



Relatório Dados Gerais

IATF

GERAR 2015

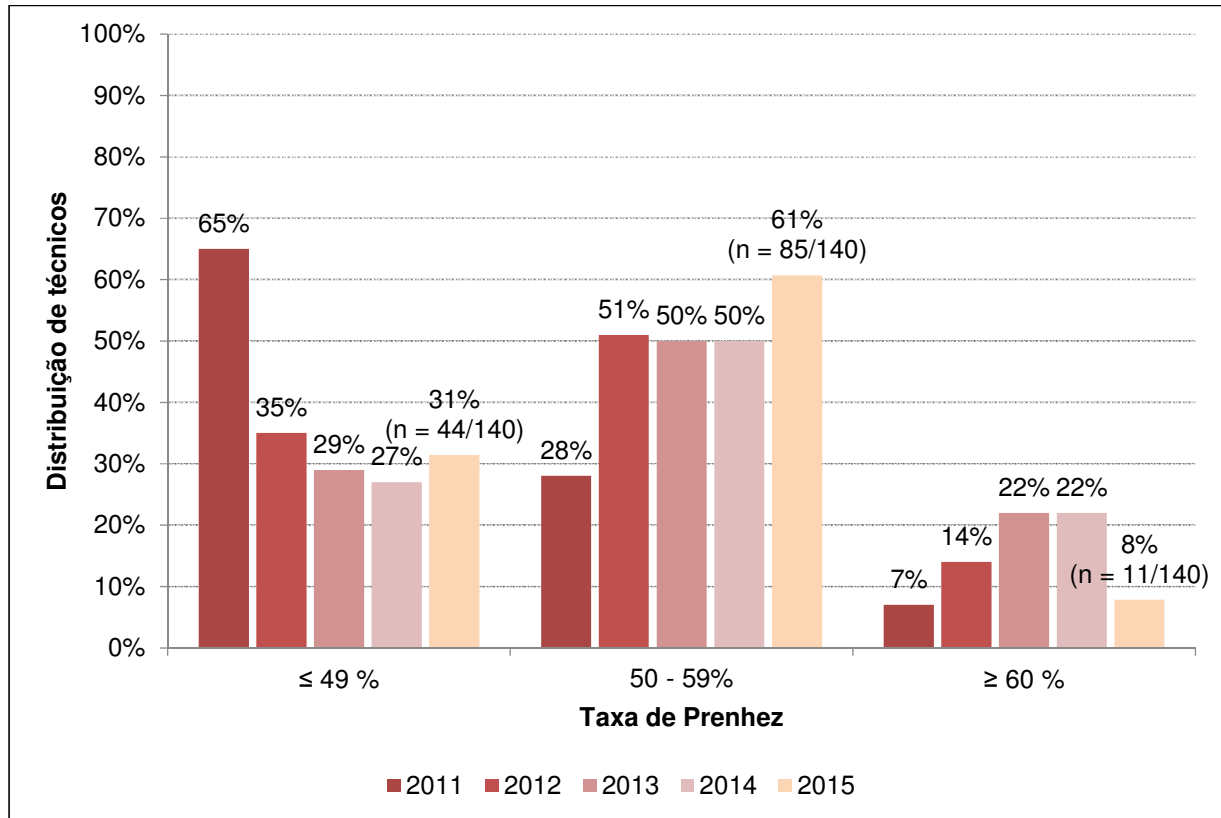
Dados GERAR 2015

<i>Dados</i>	<i>Prenhas</i>	<i>Total</i>	<i>Taxa de Prenhez (IATF)</i>	<i>Proporção</i>
GERAR 2015	355.241	682.656	52%	-

Taxa de Prenhez (IATF) por Estado

<i>GERAR</i>	<i>Total</i>	<i>Taxa de Prenhez (IATF)</i>	<i>Proporção (n = 682.656)</i>
AC	637	49%	0,1%
AM	6963	43%	1,0%
BA	13306	51%	1,9%
ES	167	62%	0,0%
GO	134981	51%	19,8%
MA	20765	52%	3,0%
MG	60106	54%	8,8%
MS	107287	52%	15,7%
MT	191412	52%	28,0%
PA	58889	54%	8,6%
PR	3361	57%	0,5%
RJ	2421	55%	0,4%
RO	10793	53%	1,6%
RS	34958	53%	5,1%
SC	120	44%	0,0%
SP	22048	48%	3,2%
TO	11761	51%	1,7%
Bolívia	997	57%	0,1%
Paraguai	1684	67%	0,2%

Distribuição dos Técnicos de Acordo com a Taxa de Prenhez a IATF

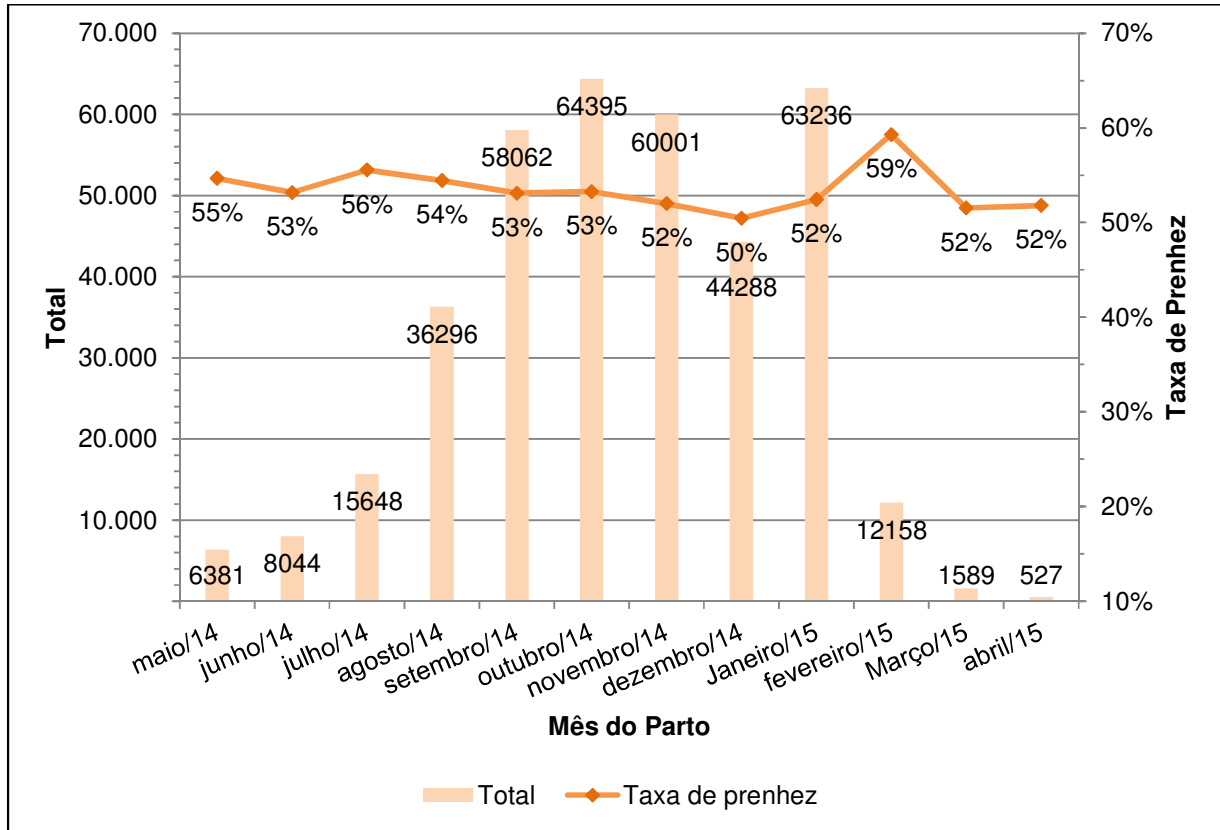


Taxa de Prenhez (IATF) por Região/Mês do Parto (2014/2015)

Não Informados: 111.250 animais

<i>Região/Mês do Parto</i>	<i>Total</i>	<i>Taxa de Prenhez (IATF)</i>	<i>Distribuição</i>
Centro-Oeste	258827	53,1%	-
Maio a Julho 2014	12365	53,7%	5%
Agosto a Outubro 2014	116992	62,1%	45%
Novembro 2014 a Janeiro 2015	119480	57,0%	46%
Fevereiro a Abril 2015	9990	51,4%	4%
Nordeste	21898	51,9%	-
Maio a Julho 2014	1405	50,5%	6%
Agosto a Outubro 2014	7047	51,9%	32%
Novembro 2014 a Janeiro 2015	11512	58,1%	53%
Fevereiro a Abril 2015	1934	52,0%	9%
Norte	53983	53,8%	-
Maio a Julho 2014	15041	52,5%	28%
Agosto a Outubro 2014	13263	52,2%	25%
Novembro 2014 a Janeiro 2015	24572	52,2%	46%
Fevereiro a Abril 2015	1107	55,5%	2%
Sudeste	19458	65,3%	-
Maio a Julho 2014	23	65,3%	0%
Agosto a Outubro 2014	7506	49,4%	39%
Novembro 2014 a Janeiro 2015	10684	53,7%	55%
Fevereiro a Abril 2015	1245	41,7%	6%
Sul	15768	52,2%	-
Maio a Julho 2014	546	47,3%	3%
Agosto a Outubro 2014	13945	53,7%	88%
Novembro 2014 a Janeiro 2015	1277	54,2%	8%

Taxa de Prenhez (IATF) por Mês do Parto (2014/2015)



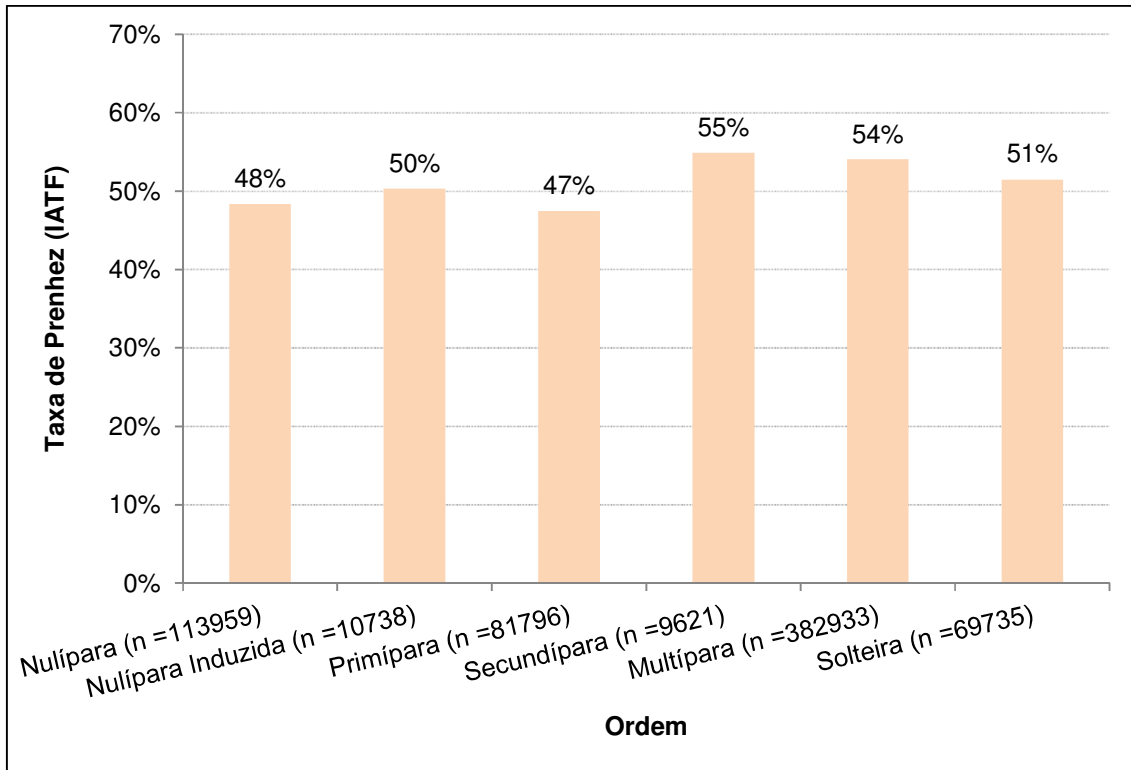
Taxa de Prenhez (IATF) por Região/Mês da IATF (2014/2015)

Não Informados: 28.805 animais

<i>Região/Mês da IATF</i>	<i>Total</i>	<i>Taxa de Prenhez (IATF)</i>	<i>Distribuição</i>
Centro-Oeste	413559	51,8%	-
Junho a Setembro 2014	19488	55,0%	4,7%
Outubro a Dezembro 2014	203636	52,2%	49,2%
Janeiro a Março 2015	176534	50,1%	42,7%
Abril a Junho 2015	13901	62,6%	3,4%
Nordeste	33641	51,7%	-
Junho a Setembro 2014	701	52,8%	2,1%
Outubro a Dezembro/14	7752	52,3%	23,0%
Janeiro a Março 2015	22304	51,6%	66,3%
Abril a Junho 2015	2884	50,3%	8,6%
Norte	79409	52,6%	-
Junho a Setembro 2014	27599	52,1%	34,8%
Outubro a Dezembro/14	25671	52,7%	32,3%
Janeiro a Março 2015	25366	53,0%	31,9%
Abril a Junho 2015	773	53,3%	1,0%
Sudeste	80566	52,3%	-
Junho a Setembro 2014	2938	53,6%	3,6%
Outubro a Dezembro/14	17937	51,9%	22,3%
Janeiro a Março 2015	53710	52,6%	66,7%
Abril a Junho 2015	5981	49,7%	7,4%
Sul	36403	54,3%	-
Junho a Setembro 2014	842	48,6%	2,3%
Outubro a Dezembro/14	32658	54,7%	89,7%
Janeiro a Março 2015	2903	50,6%	8,0%

Taxa de Prenhez (IATF) por Ordem

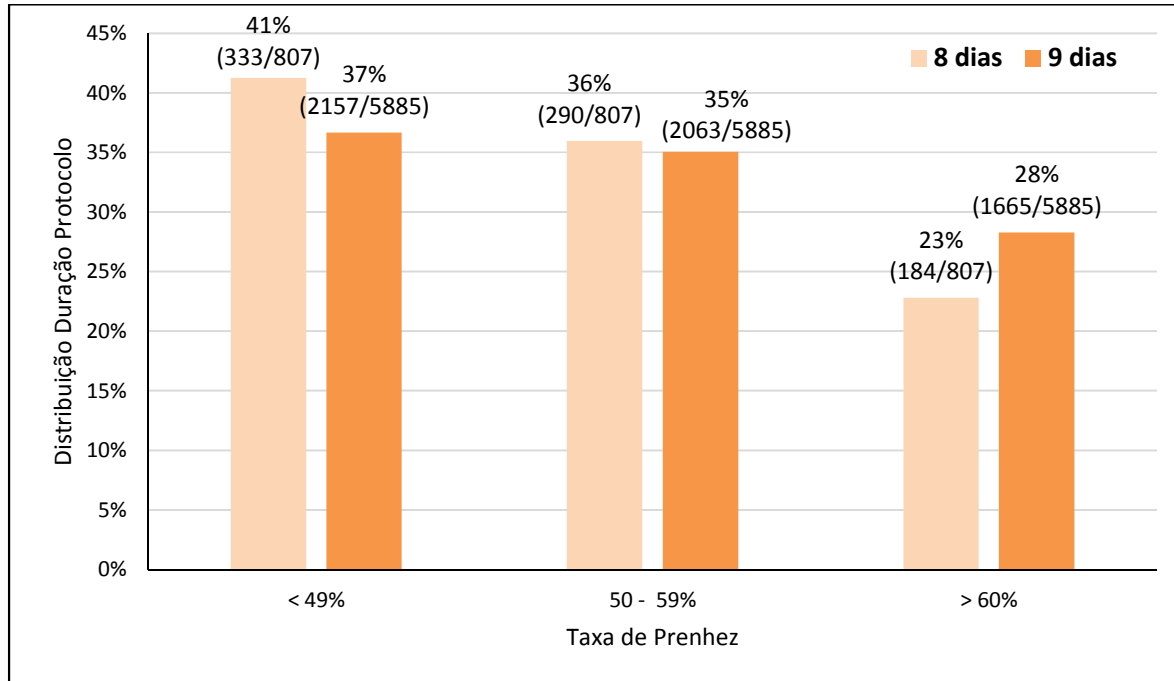
Não Informados: 13.874 animais



Taxa de Prenhez (IATF) por Ordem e Duração Protocolo

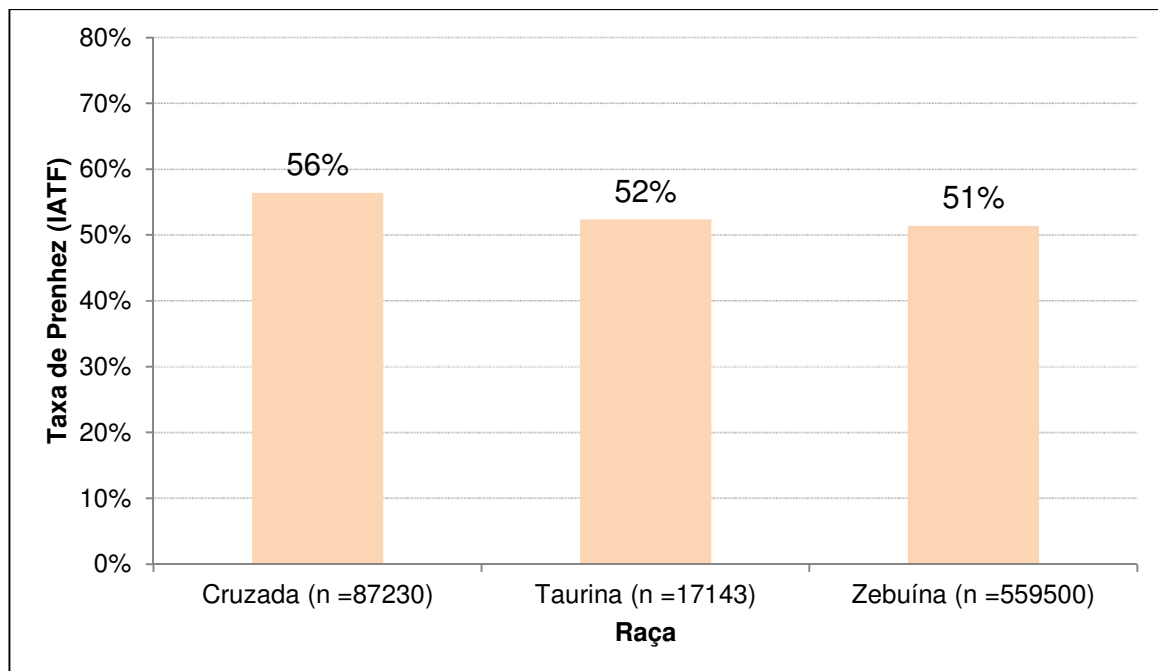
<i>Ordem/Duração Protocolo</i>	<i>Total</i>	<i>Taxa de Prenhez (IATF)</i>	<i>Distribuição</i>
Nulíparas Induzidas			
8 dias	363	43,5%	3%
9 dias	10308	50,5%	97%
Nulíparas			
8 dias	10732	45,9%	10%
9 dias	99529	48,9%	90%
Primíparas			
8 dias	7130	40,7%	9%
9 dias	68595	47,9%	91%
Secundíparas			
8 dias	590	47,1%	7%
9 dias	8182	55,5%	93%
Multíparas			
8 dias	51495	53,6%	14%
9 dias	318161	53,9%	86%
Solteiras			
8 dias	10564	46,3%	15%
9 dias	58048	52,3%	85%
Média			
8 dias	80874	50,4%	13%
9 dias	562823	52,1%	87%

Distribuição dos Lotes por Duração do Protocolo de Acordo com a Taxa de Prenhez (IATF)



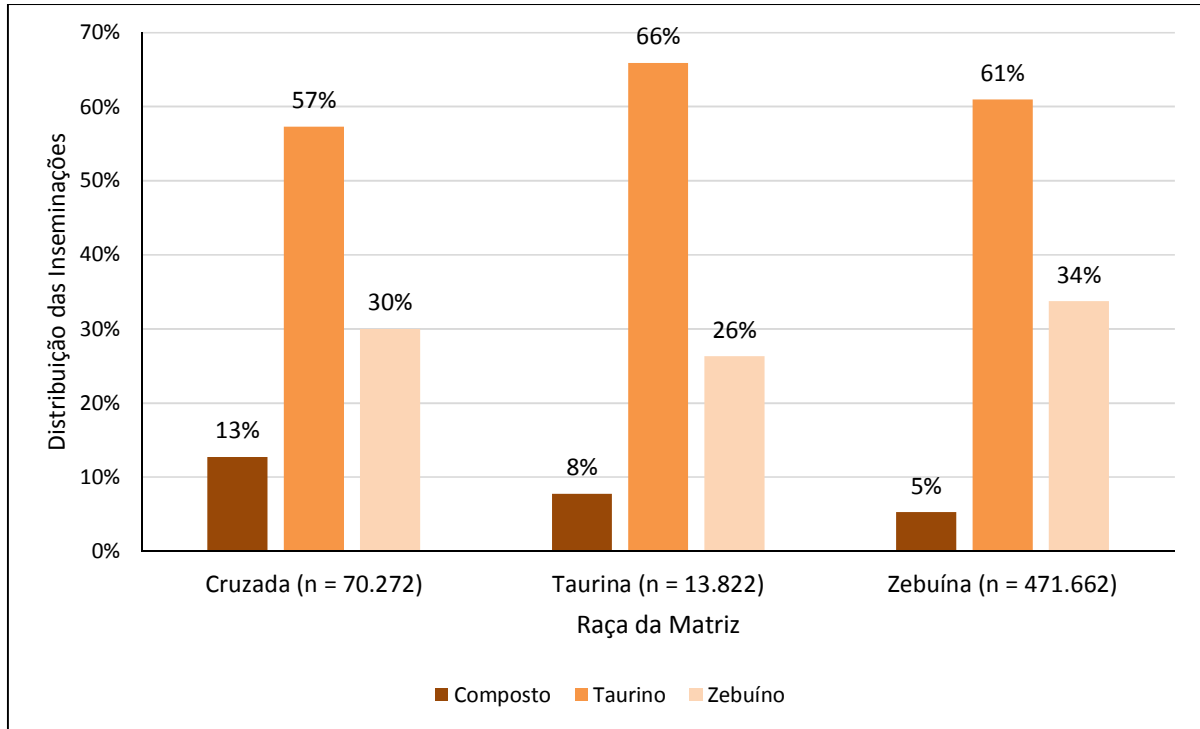
Taxa de Prenhez (IATF) por Raça

Não informados: 18.783 animais

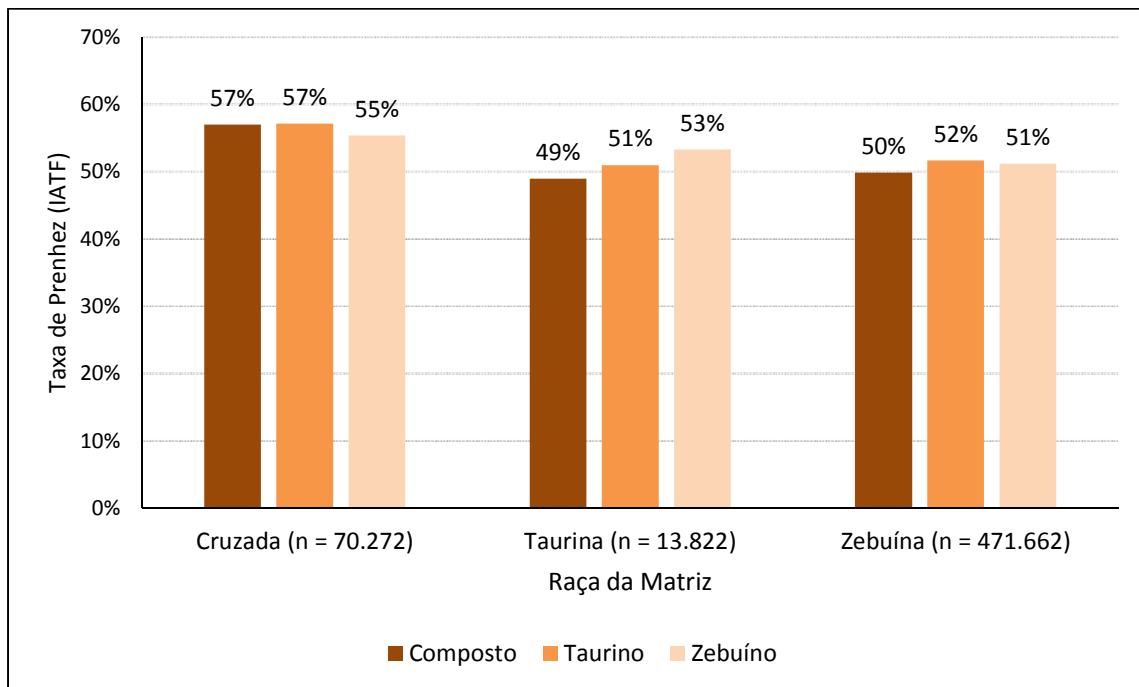


Distribuição das IATFs por Raça do Touro de Acordo com a Raça da Matriz

Não Informado: 126.900 animais

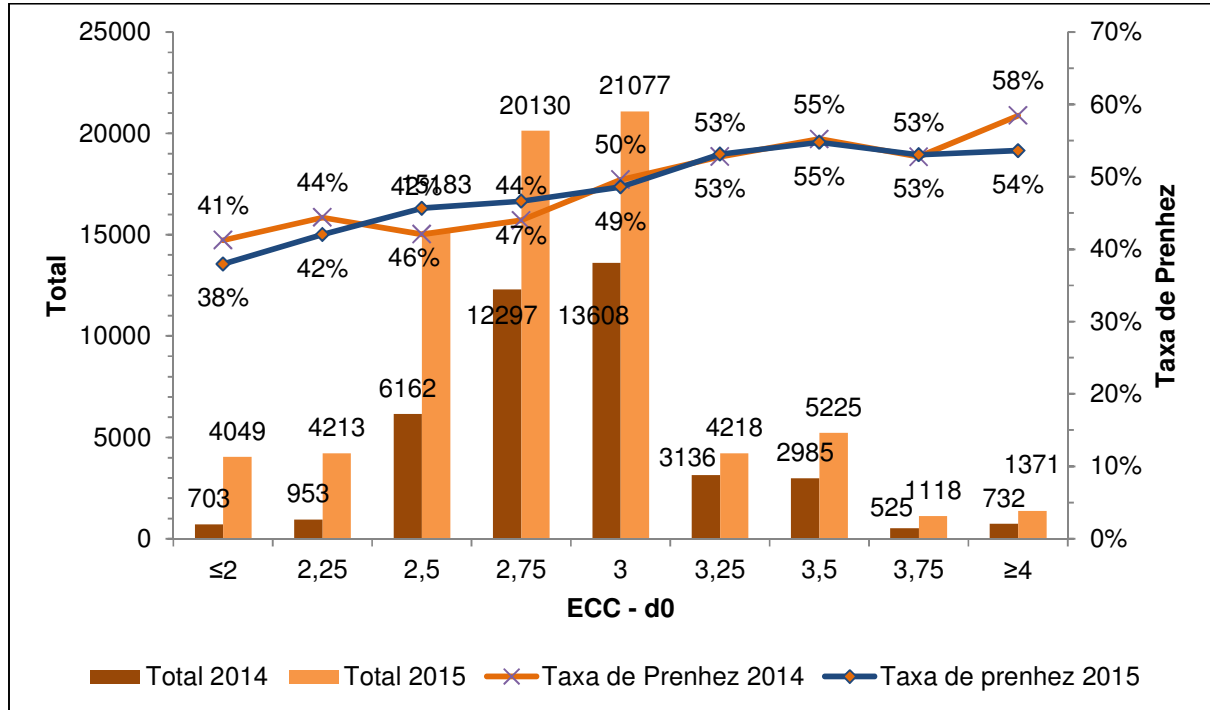


Taxa de Prenhez (IATF) por Raça do Touro de Acordo com a Raça da Matriz



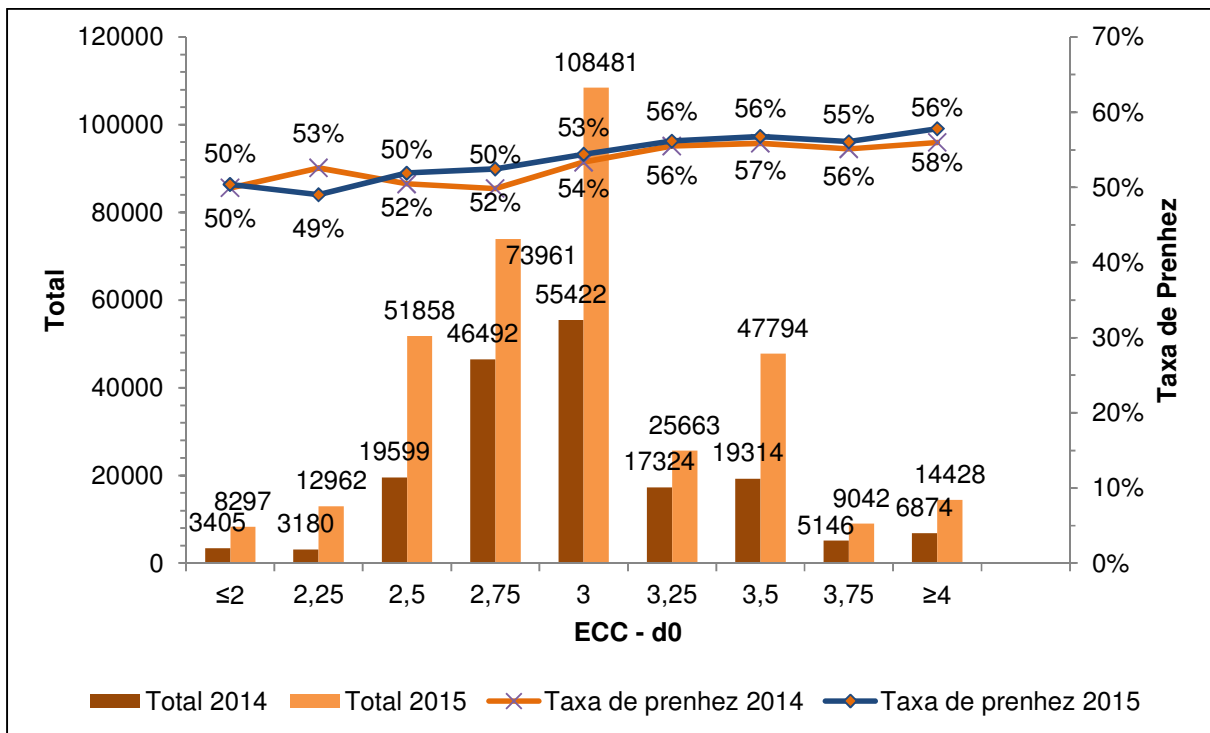
Taxa de Prenhez (IATF) por ECC – d0 (Primíparas)

Não informados: 5.212 animais



Taxa de Prenhez (IATF) por ECC – d0 (Múltiparas)

Não Informados: 30.477 animais



Taxa de Prenhez (IATF) por Ordem/Dia do Lutalyse®

Não informados: 246.379 animais

Tratamentos com menos de 1.000 vacas foram retirados da análise

<i>Ordem/Dia Lutalyse®</i>	<i>Total</i>	<i>Taxa de Prenhez (IATF)</i>	<i>Distribuição</i>
Paridas	457.426		-
Lutalyse® - d6	7209	57%	1,5%
Lutalyse® - d7	305687	54%	66,8%
Lutalyse® - d8	57430	52%	12,6%
Lutalyse® - d9	83091	49%	18,2%
Lutalyse® - d7-9	4009	57%	0,9%
Solteiras	188.791		
Lutalyse® - d7	145439	51%	77,0%
Lutalyse® - d8	20362	46%	10,8%
Lutalyse® - d9	17974	46%	9,5%
Lutalyse® - d7-9	3984	53%	2,1%

Taxa de Prenhez (IATF) por Ordem/Estímulo Gonadotrófico

Não Informados: 56.947 animais

Tratamentos que representaram menos de 1% do total de vacas dentro de cada ordem foram retirados da análise

<i>Ordem/Est. Gonadotrófico</i>	<i>Total</i>	<i>Taxa de Prenhez (IATF)</i>	<i>Distribuição</i>
Paridas	455.871		-
eCG	399.548	53%	87,6%
0	5.321	51%	1,3%
150	6.154	44%	1,5%
200	7.234	54%	1,8%
300	360.579	53%	90,2%
400	20.260	55%	5,1%
RB	52.271	52%	13,1%
RB-eCG	4.052	44%	1,0%
200	1.064	47%	26,3%
300	768	50%	19,0%
400	2.220	41%	54,8%
Solteiras	169.691		-
eCG	169.691	50%	100,0%
0	22.018	47%	13,0%
100	4.810	51%	2,8%
200	72.685	50%	42,8%
300	67.583	49%	39,8%
400	2.595	62%	1,5%

Taxa de Prenhez (IATF) por Ordem vs. Estímulo Ovulatório

Não informados: 34.274 animais

Tratamentos que representaram menos de 1% do total de vacas dentro de cada ordem foram retirados da análise

<i>Ordem/Est. Ovulatório</i>	<i>Total</i>	<i>Taxa de Prenhez (IATF)</i>	<i>Distribuição</i>
Paridas	453.766		-
0,3 mL ECP®	378.930	53%	83,51%
0,4 mL ECP®	22.227	54%	4,90%
0,5 mL ECP®	52.609	52%	11,59%
Solteiras	184.043		-
0,3 mL ECP®	155.338	50%	84,40%
0,4 mL ECP®	7.861	48%	4,27%
0,5 mL ECP®	20.844	48%	11,33%

Taxa de Prenhez (IATF) por Raça/Estímulo Gonadotrófico

Não Informados: 50.711 animais

Tratamentos que representaram menos de 1% do total de vacas dentro de cada ordem, foram retirados da análise

<i>Raça/Est. Gonadotrófico</i>	<i>Total</i>	<i>Taxa de Prenhez (IATF)</i>	<i>Distribuição</i>
Cruzada	79.037		-
eCG	61.628	57%	78,0%
RB	9.730	53%	12,3%
Nenhum	7.679	55%	9,7%
Taurina	13.250		-
eCG	8.237	54%	62,2%
RB	2.181	49%	16,5%
RB-eCG	2.517	43%	19,0%
Nenhum	315	62%	2,4%
Zebuina	537.847		-
eCG	478.235	52%	88,9%
RB	41.123	52%	7,6%
Nenhum	18.489	44%	3,4%

Taxa de Prenhez (IATF) por Raça e Dose eCG

<i>Raça/Dose eCG</i>	<i>Total</i>	<i>Taxa de Prenhez (IATF)</i>	<i>Distribuição</i>
Cruzada	61.046	57%	
100	856	52%	1,4%
200	10.085	57%	16,5%
300	38.997	57%	63,9%
400	11.108	58%	18,2%
Taurina	8.100	54%	
200	291	53%	3,6%
300	3.338	57%	41,2%
400	4.471	52%	55,2%
Zebuína	466.187	52%	
150	6.900	43%	1,5%
200	68.773	50%	14,8%
300	380.931	52%	81,7%
400	9.583	53%	2,1%

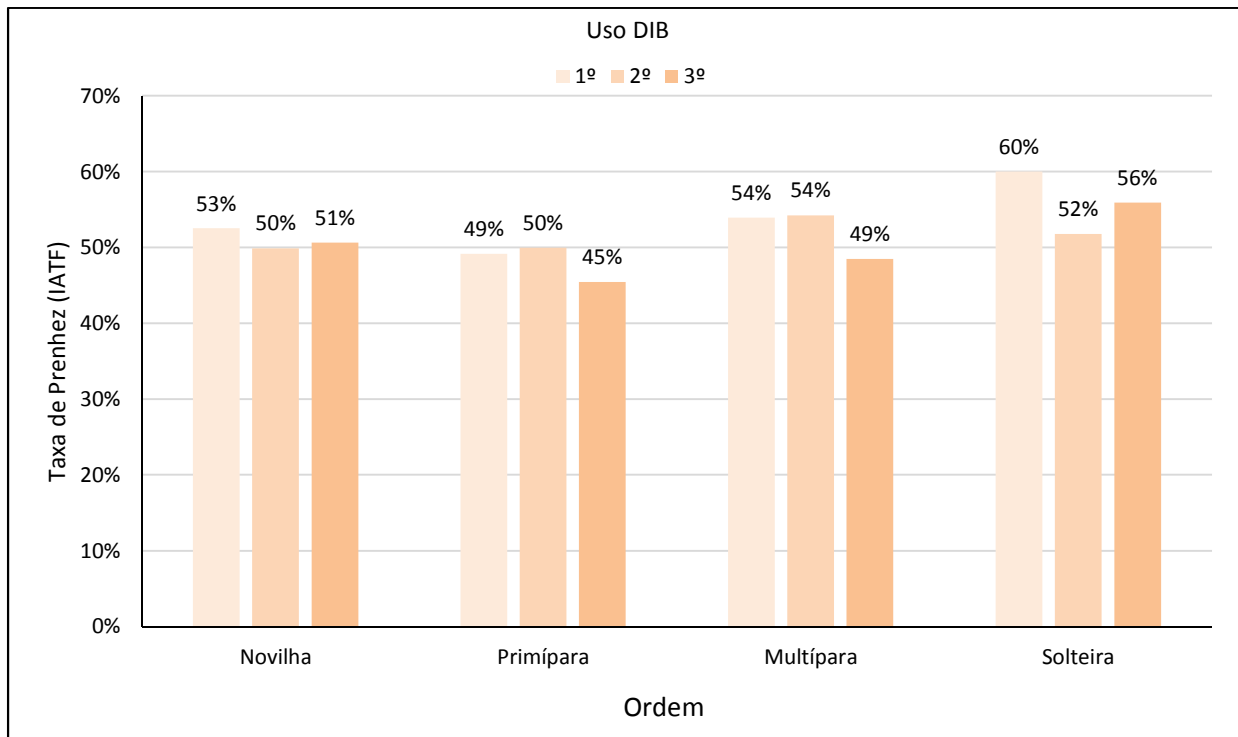
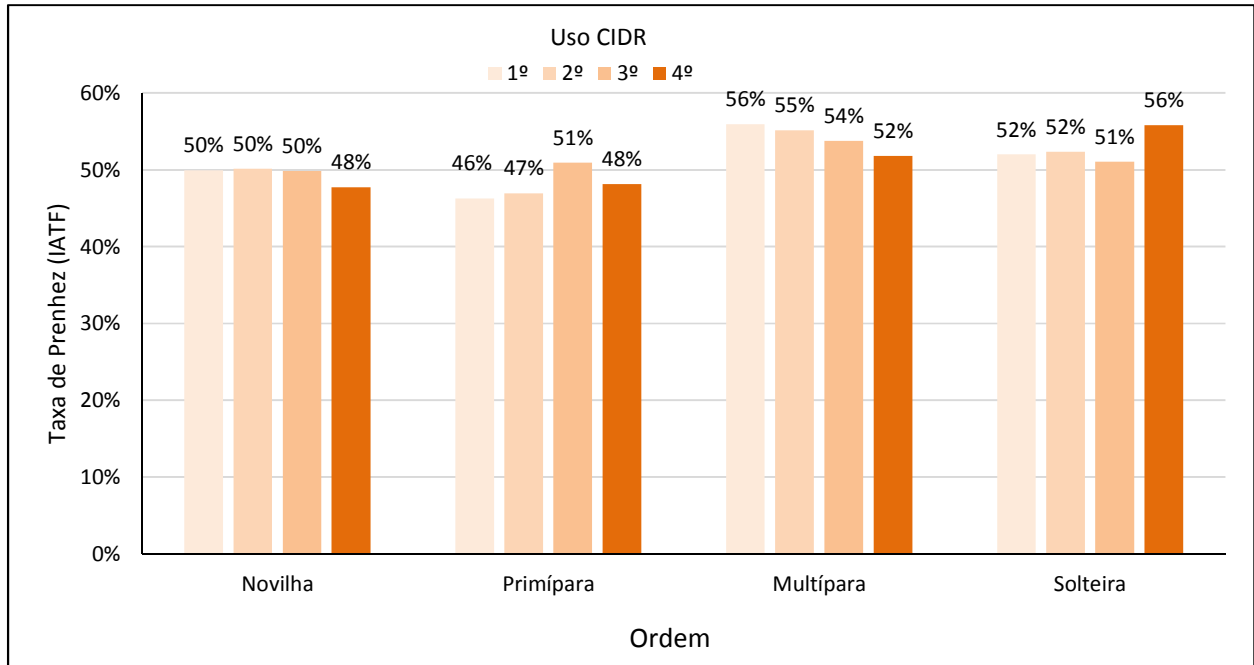
Taxa de Prenhez (IATF) por Dispositivo e Uso

<i>Dispositivo/Uso</i>	<i>Total</i>	<i>Taxa de Prenhez (IATF)</i>	<i>Distribuição</i>
CIDR	356.906	53%	84%
1	113.997	54%	31,9%
2	113.032	53%	31,7%
3	85.017	52%	23,8%
4	44.801	50%	12,6%
DIB	70.305	53%	16%
1	37.911	54%	53,9%
2	21.523	53%	30,6%
3	10.365	50%	14,7%

Taxa de Prenhez (IATF) por Duração do Protocolo e Uso

<i>Duração Protocolo/Uso</i>	<i>Total</i>	<i>Taxa de Prenhez (IATF)</i>	<i>Distribuição</i>
8 dias	57.765	51%	14%
Uso			
1	23.494	52%	40,7%
2	19.123	52%	33,1%
3	13.353	48%	23,1%
4	1.795	46%	3,1%
9 dias	351.264	53%	86%
Uso			
1	121382	54%	34,6%
2	109648	53%	31,2%
3	77538	53%	22,1%
4	42696	50%	12,2%

Taxa de Prenhez (IATF) por Dispositivo/Usos/Ordem



Taxa de Prenhez (IATF) por Duração do Protocolo/Usos Dispositivo/Dose eCG
(Novilhas e Vacas Solteiras)

<i>Usos/Dose eCG</i>	<i>Total</i>	<i>Taxa de Prenhez (IATF)</i>	<i>Distribuição</i>
Protocolo 8 dias			
1 e 2	13.225	46%	74%
200	1.033	32%	8%
300	12.192	48%	92%
3 e 4	4.566	45%	26%
200	617	50%	14%
300	3.949	44%	86%

<i>Usos/Dose eCG</i>	<i>Total</i>	<i>Taxa de Prenhez (IATF)</i>	<i>Distribuição</i>
Protocolo 9 dias			
1 e 2	54.778	51%	41%
0	1.102	55%	2%
200	27.099	51%	49%
300	25.028	51%	46%
400	1.549	58%	3%
3 e 4	77.699	49%	59%
0	18.685	47%	24%
200	40.138	51%	52%
300	18.552	49%	24%

**Taxa de Prenhez (IATF) por Duração do Protocolo/ Uso Dispositivo/Estímulo
Gonadotrófico/Dose eCG
(Primíparas, Secundíparas e Multíparas)**

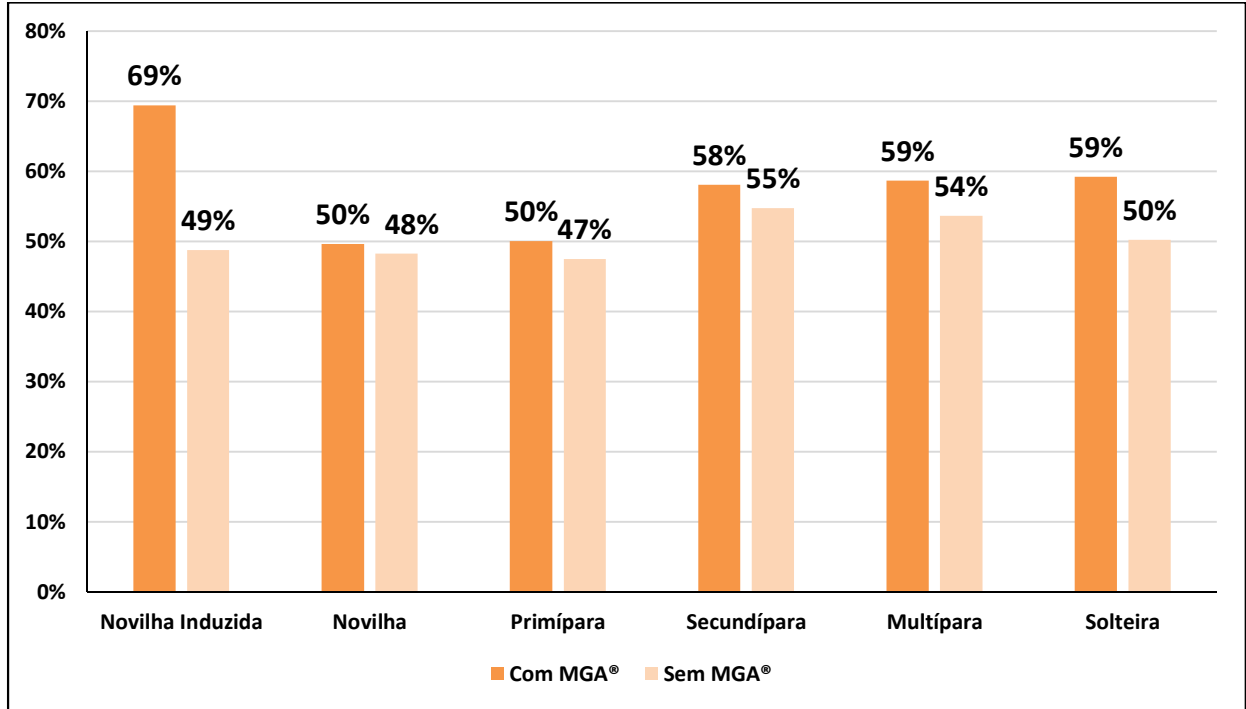
<i>Uso/Est. Gonadotrófico/Dose eCG</i>	<i>Total</i>	<i>Taxa de Prenhez (IATF)</i>	<i>Distribuição</i>
Protocolo 8 dias			
1 e 2	33.893	53%	76%
eCG	29.328	53%	86,5%
200	125	50%	0%
300	28.101	53%	96%
400	1.102	51%	4%
RB	3.093	55%	9,1%
RB-eCG	1.472	50%	4,3%
300	322	55%	22%
400	1.150	48%	78%
3 e 4	10.987	48%	24%
eCG	9.607	47%	87,4%
300	9.126	48%	95%
400	480	41%	5%
RB	1.233	52%	11,2%
Nenhum	147	49%	1,3%

**Taxa de Prenhez (IATF) por Duração do Protocolo/ Uso Dispositivo/Estímulo
Gonadotrófico/Dose eCG
(Primíparas, Secundíparas e Multiparas)**

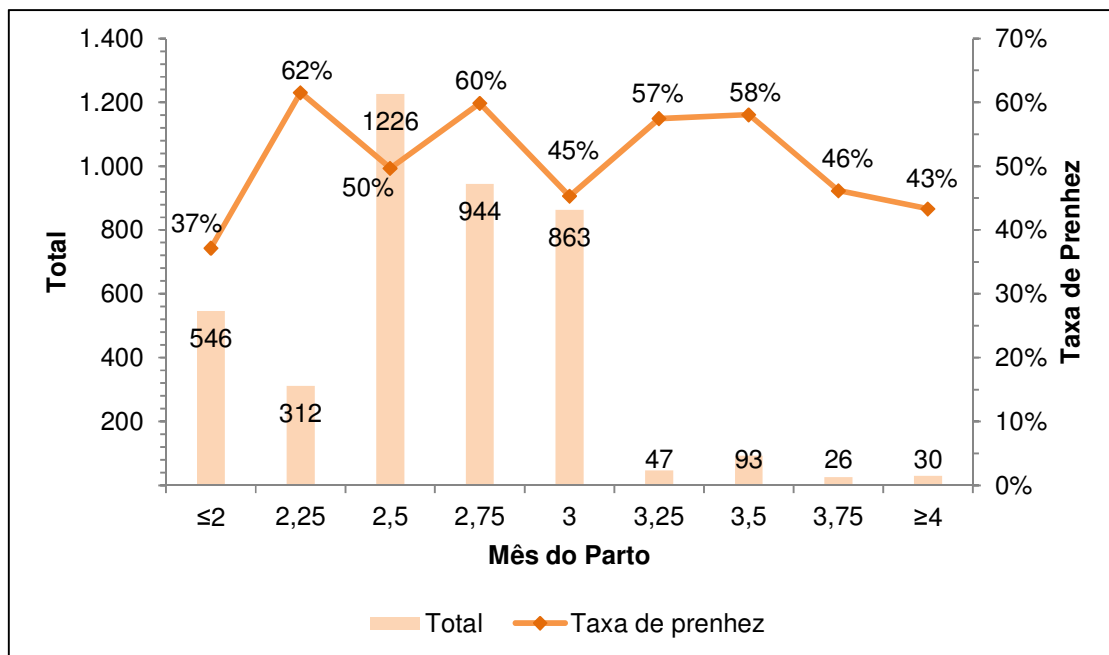
<i>Uso/Est. Gonadotrófico/Dose eCG</i>	<i>Total</i>	<i>Taxa de Prenhez (IATF)</i>	<i>Distribuição</i>
Protocolo 9 dias			
1 e 2	261.561	53%	72%
eCG	228.194	54%	87,2%
200	3.839	54%	2%
300	213.873	54%	94%
400	10.482	55%	5%
RB	31.363	52%	12,0%
RB-eCG	2.004	38%	0,8%
200	497	42%	25%
300	439	47%	22%
400	1.068	33%	53%
3 e 4	99.372	53%	28%
eCG	84.506	52%	85,0%
200	2.997	55%	4%
300	80.186	52%	95%
400	1.323	47%	2%
RB	13.589	54%	13,7%
Nenhum	1.277	48%	1,3%

Taxa de Prenhez (IATF) por Uso de MGA®

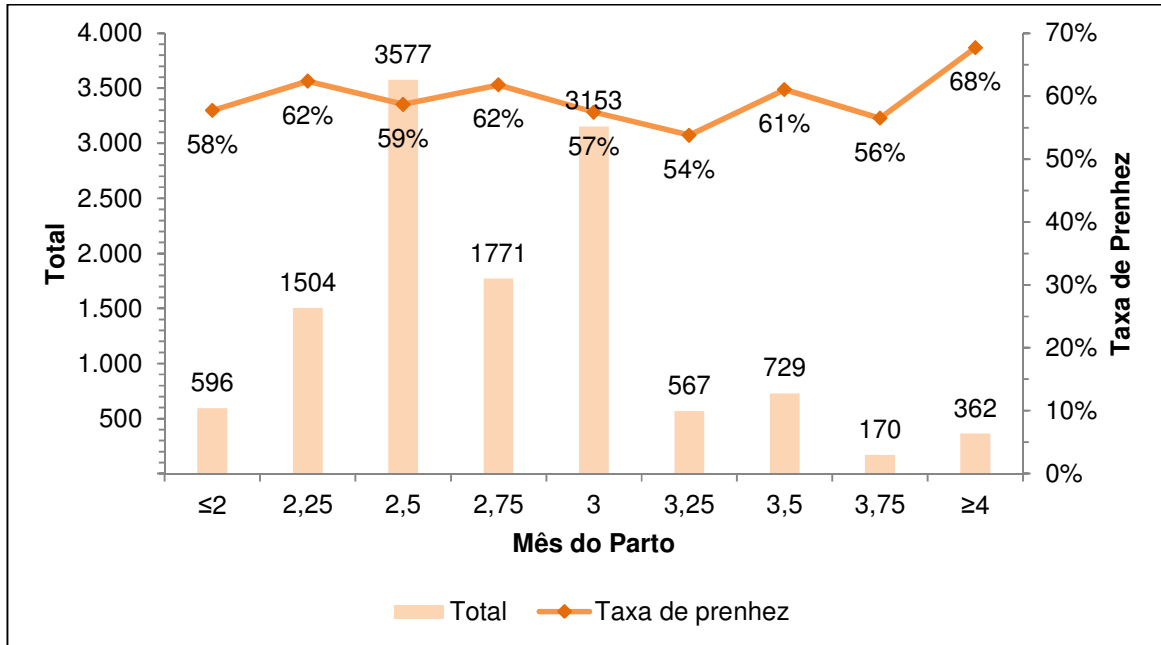
Não informados: 131.759 animais



Taxa de Prenhez (IATF) de Acordo com ECC-d0 em Primíparas Recebendo MGA®



Taxa de Prenhez (IATF) de Acordo com ECC-d0 em Multiparas Recebendo MGA®



Taxa de Prenhez por Ordem/IATF ou Ressincronização

Não Informados: 12.636 animais

<i>IATF ou Ressincronização</i>	<i>Total</i>	<i>Taxa de Prenhez (IATF)</i>	<i>Distribuição</i>
Paridas	465.991	53%	-
IATF	412.172	53%	88%
Ressincronização	53.819	50%	12%
Simulação (IATF+Ressinc)	-	77%	-
Solteiras	191.432	50%	-
IATF	166.444	50%	87%
Ressincronização	24.988	46%	13%
Simulação (IATF+Ressinc)	-	73%	-

Taxa de Prenhez na Ressincronização por Duração do Protocolo/Dia do Lutalyse®

<i>Duração/Dia do Lutalyse®</i>	<i>Total</i>	<i>Taxa de Prenhez (IATF)</i>	<i>Distribuição</i>
8 dias	9.030		-
D 8	9.030	45%	100,0%
9 dias	68.300	49%	-
D 7	56.295	50%	82,4%
D 9	9.773	46%	14,3%
0-9	1.385	47%	2,0%
7-9	847	48%	1,2%

Taxa de Prenhez por Descongelador

Não Informados: 51.166 animais

<i>Descongelador</i>	<i>Total</i>	<i>Taxa de Prenhez (IATF)</i>	<i>Distribuição</i>
-	631490	52%	-
Não	36553	53%	5%
Sim	594937	52%	88%

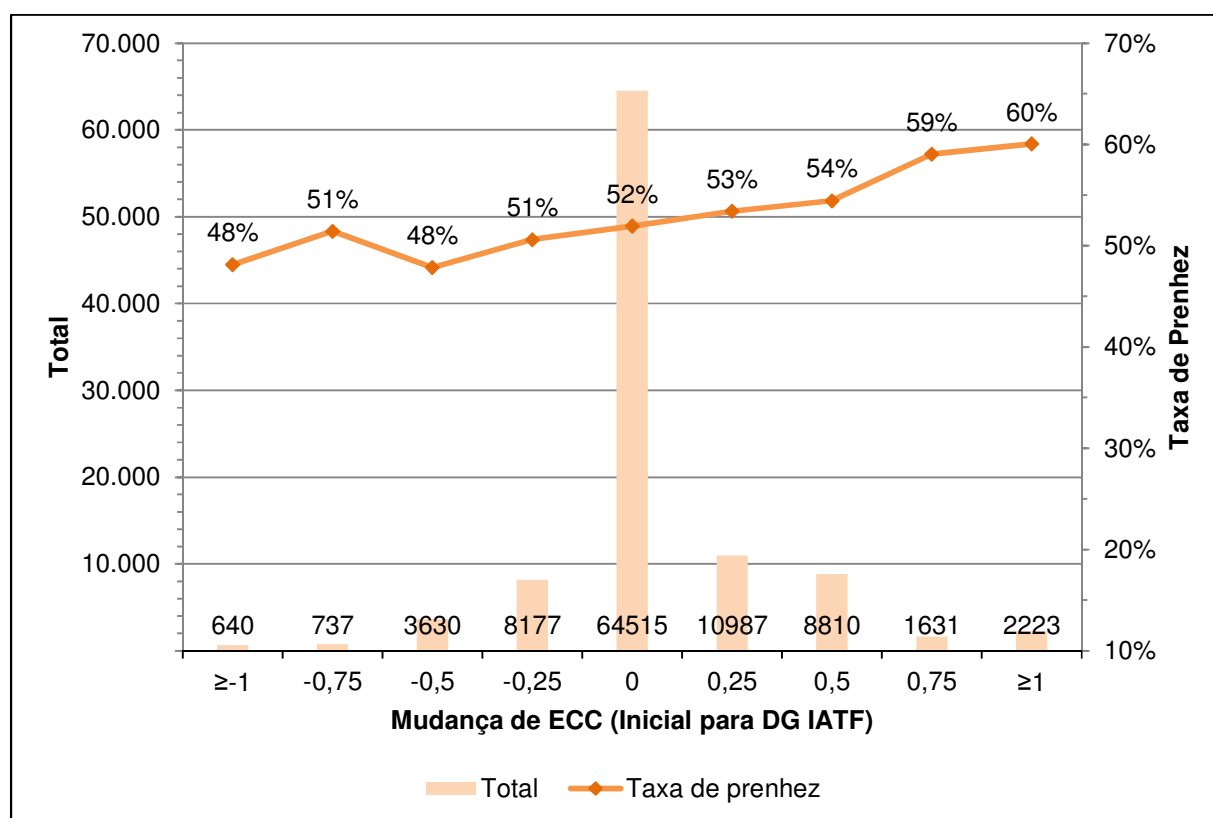
Taxa de Prenhez por Período de Manejo

Não Informados: 57.774 animais

<i>Período de Manejo</i>	<i>Total</i>	<i>Taxa de Prenhez (IATF)</i>	<i>Distribuição</i>
-	624.882	52%	-
Manhã	457.699	52%	73%
Tarde	167.183	51%	27%

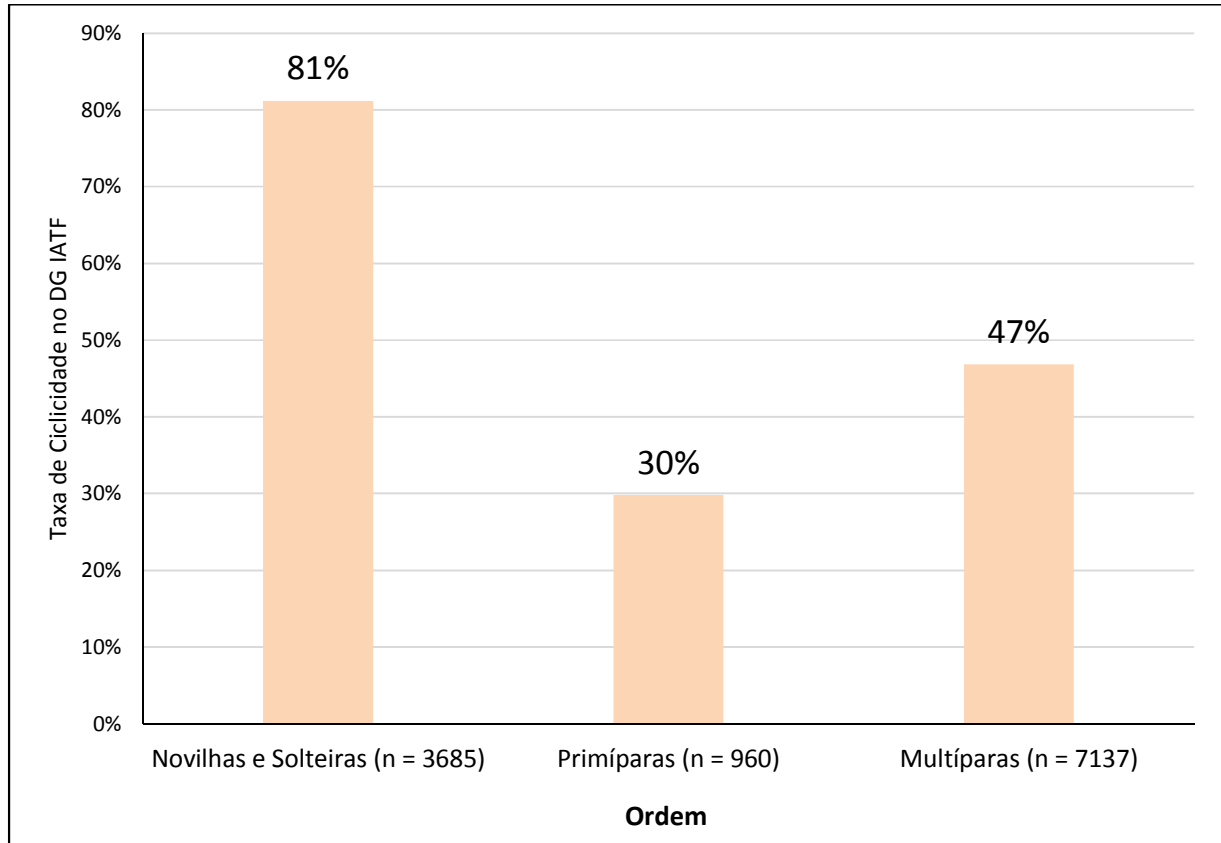
Taxa de Prenhez (IATF) de Acordo com a Mudança do ECC Inicial para o ECC no DG IATF

Não Informados: 578.924 animais



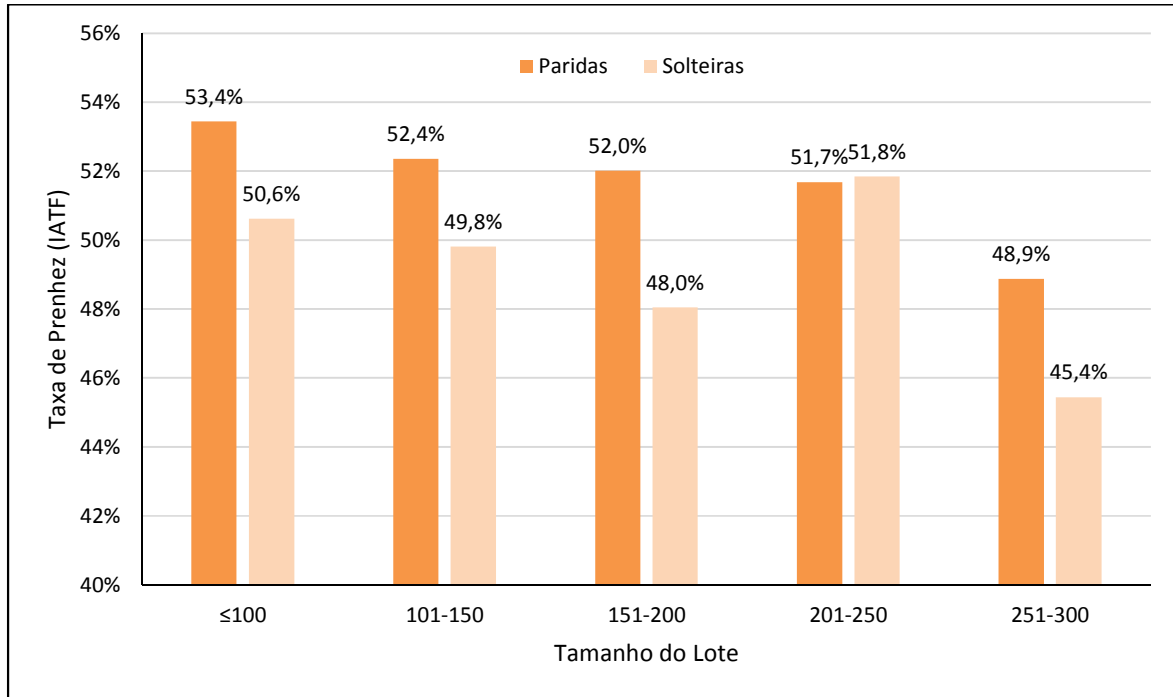
Taxa de Presença de CL no DG IATF por Ordem

Não Informados: 318.293 animais



Taxa de Prenhez (IATF) por Tamanho de Lotes de Manejo

Lotes maiores que 300 vacas foram excluídos desta análise



Distribuição da Taxa de Prenhez (IATF) por Tamanho de Lotes de Manejo

Lotes maiores que 300 vacas foram excluídos desta análise

