



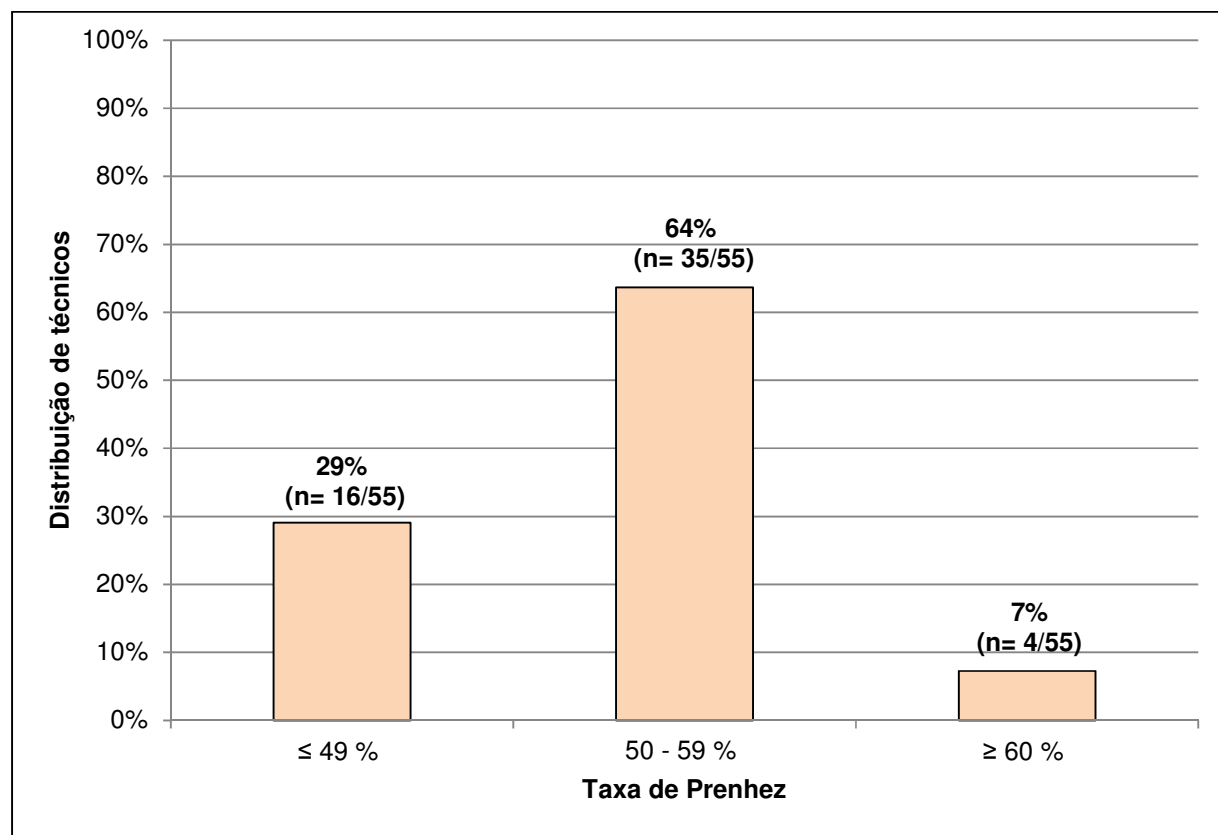
Dados GERAR 2014

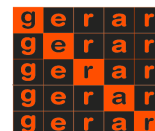
<i>Dados</i>	<i>Prenhas</i>	<i>Total</i>	<i>Taxa de Prenhez (IATF)</i>
GERAR 2014	180998	353414	51,2%

Taxa de Prenhez (IATF) por Estado

<i>Estado/País*</i>	<i>Total</i>	<i>Taxa de Prenhez (IATF)</i>	<i>Proporção (n = 353414)</i>
AC	2662	46%	0.8%
AM	4617	56%	1.3%
BA	367	61%	0.1%
GO	96766	48%	27.4%
MA	5353	50%	1.5%
MG	7751	52%	2.2%
MS	41082	54%	11.6%
MT	150355	52%	42.5%
PA	14516	54%	4.1%
PR	354	42%	0.1%
Paraguai*	721	50%	0.2%
RJ	2654	55%	0.8%
RO	6139	56%	1.7%
RS	11981	54%	3.4%
SP	6108	51%	1.7%
SC	811	49%	0.2%
TO	1177	42%	0.3%

Distribuição por Técnico de acordo com a Taxa de Prenhez



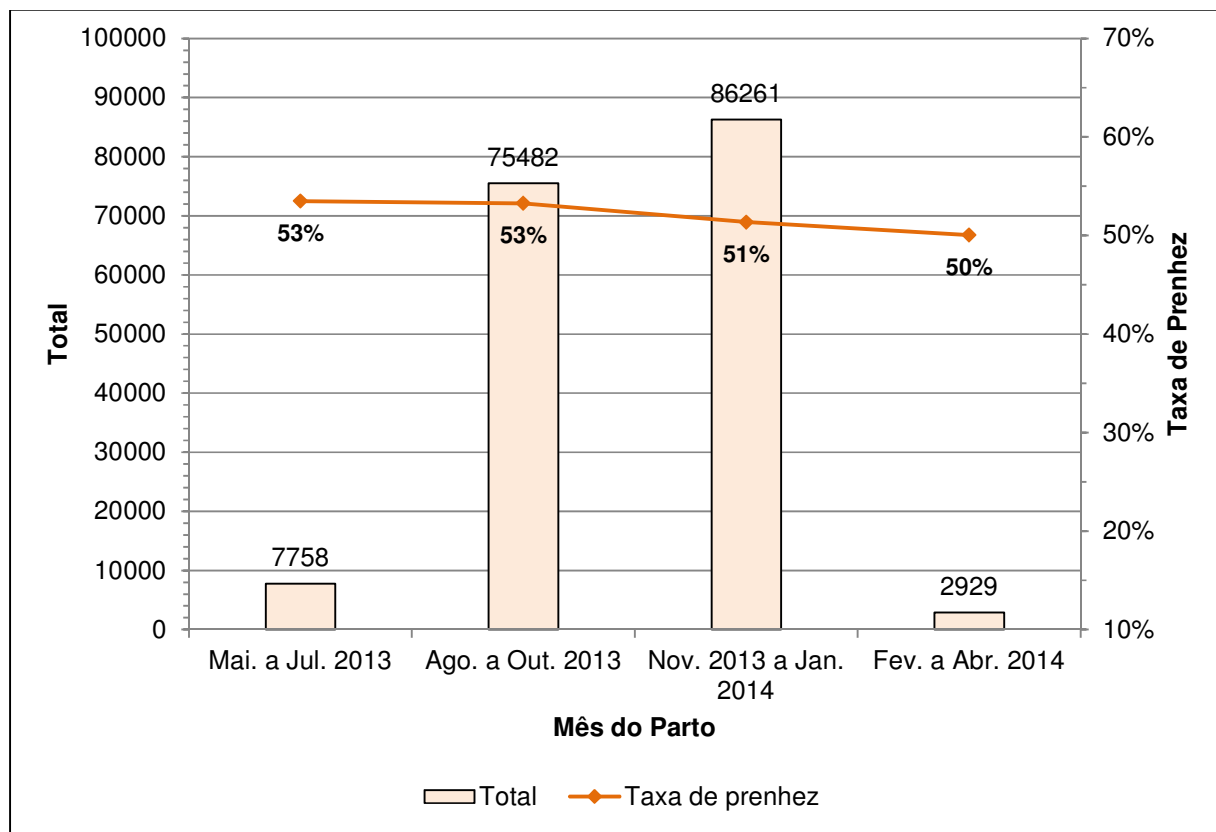


Taxa de Prenhez (IATF) por Região/Mês do Parto (2013/2014)

<i>Região/Mês do Parto</i>	<i>Total</i>	<i>Taxa de Prenhez (IATF)</i>	<i>Distribuição</i>
Centro-Oeste	142216	52%	-
Maio a Julho 2013	3829	56%	3%
Agosto a Outubro 2013	60947	53%	43%
Novembro 2013 a Janeiro 2014	75685	51%	53%
Fevereiro a Abril 2014	1755	48%	1%
Nordeste	3981	52%	-
Agosto a Outubro 2013	317	62%	8%
Novembro 2013 a Janeiro 2014	2718	51%	68%
Fevereiro a Abril 2014	946	54%	24%
Norte	11229	56%	-
Maio a Julho 2013	1932	53%	17%
Agosto a Outubro 2013	6973	57%	62%
Novembro 2013 a Janeiro 2014	2266	54%	20%
Fevereiro a Abril 2014	58	45%	1%
Sudeste	7848	50%	-
Maio a Julho 2013	548	43%	7%
Agosto a Outubro 2013	2022	56%	26%
Novembro 2013 a Janeiro 2014	5108	48%	65%
Fevereiro a Abril 2014	170	53%	2%
Sul	7156	52%	-
Maio a Julho 2013	1449	52%	20%
Agosto a Outubro 2013	5223	52%	73%
Novembro 2013 a Janeiro 2014	484	56%	7%



Taxa de Prenhez (IATF) por Mês do Parto (2013/2014)



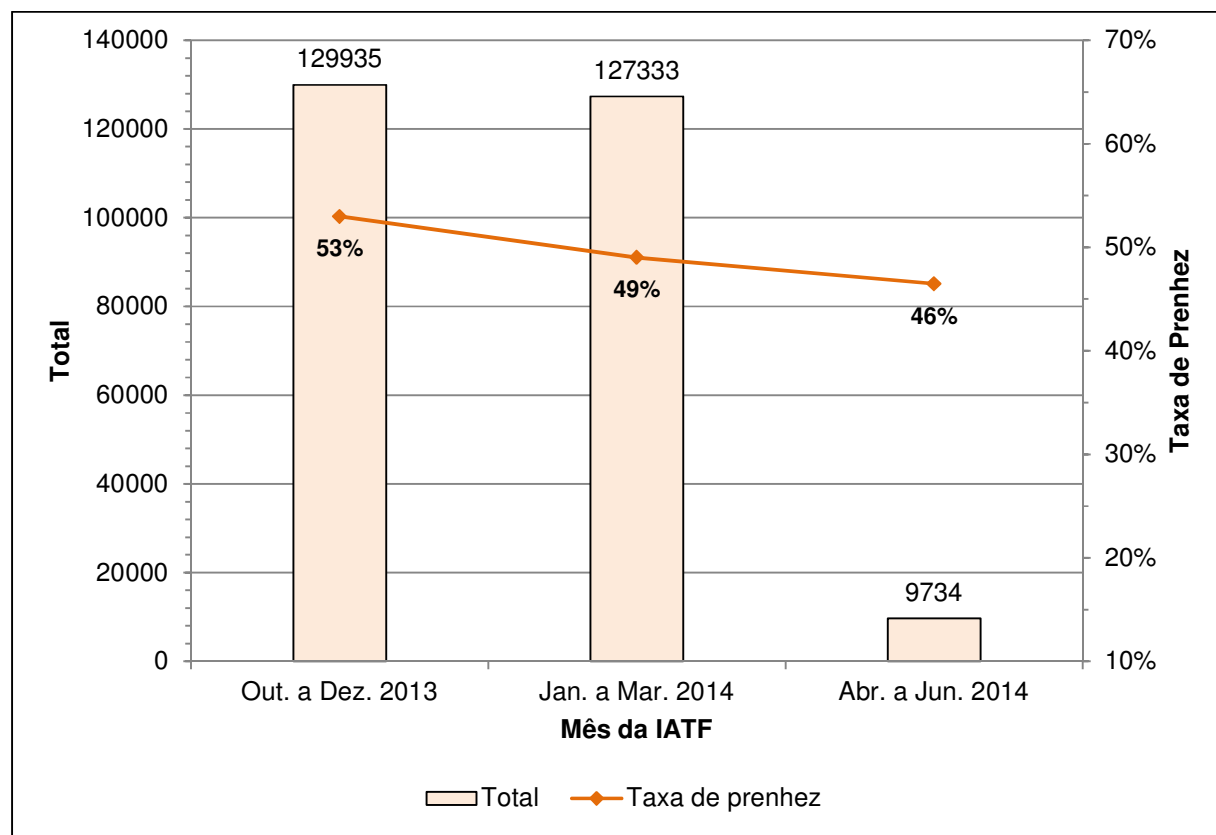


Taxa de Prenhez (IATF) por Região/Mês da IATF (2013/2014)

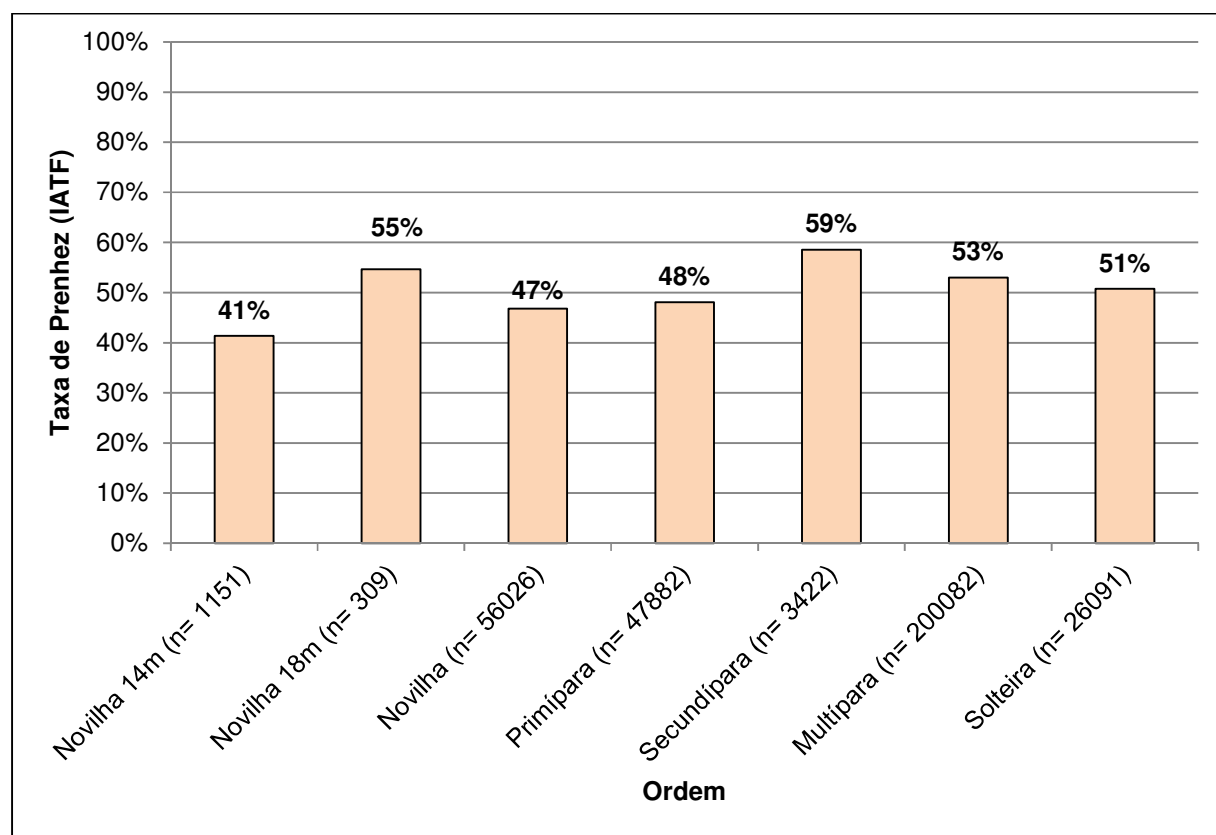
<i>Região/Mês da IATF</i>	<i>Total</i>	<i>Taxa de Prenhez (IATF)</i>	<i>Distribuição</i>
Centro-Oeste	217835	50%	-
Outubro a Dezembro 2013	104878	53%	48%
Janeiro a Março 2014	106743	48%	49%
Abril a Junho 2014	6214	44%	3%
Nordeste	5421	51%	-
Outubro a Dezembro 2013	367	61%	7%
Janeiro a Março 2014	4183	49%	77%
Abril a Junho 2014	871	53%	16%
Norte	16984	54%	-
Outubro a Dezembro 2013	9816	56%	58%
Janeiro a Março 2014	5383	51%	32%
Abril a Junho 2014	1785	51%	10%
Sudeste	14166	52%	-
Outubro a Dezembro 2013	4070	50%	29%
Janeiro a Março 2014	9232	53%	65%
Abril a Junho 2014	864	51%	6%
Sul	12596	53%	-
Outubro a Dezembro 2013	10804	53%	86%
Janeiro a Março 2014	1792	57%	14%



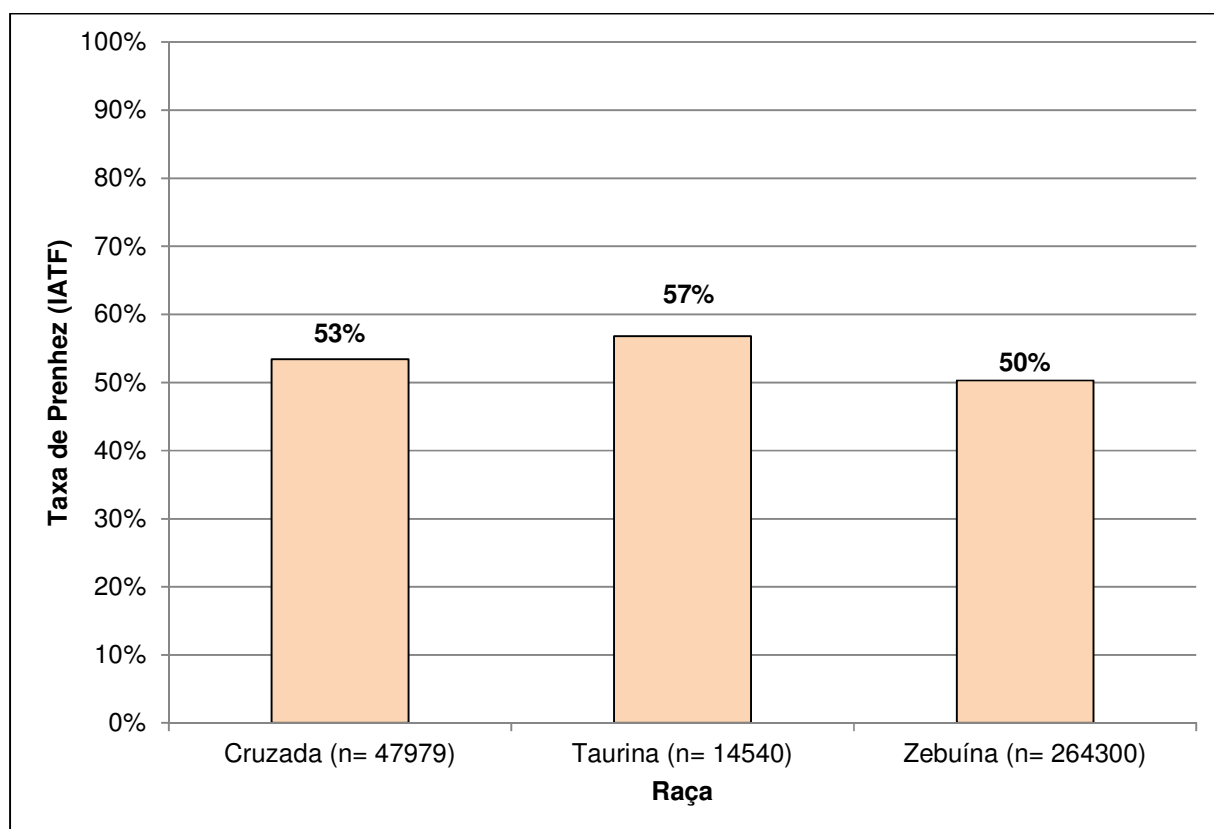
Taxa de Prenhez (IATF) por Mês da IATF (2013/2014)



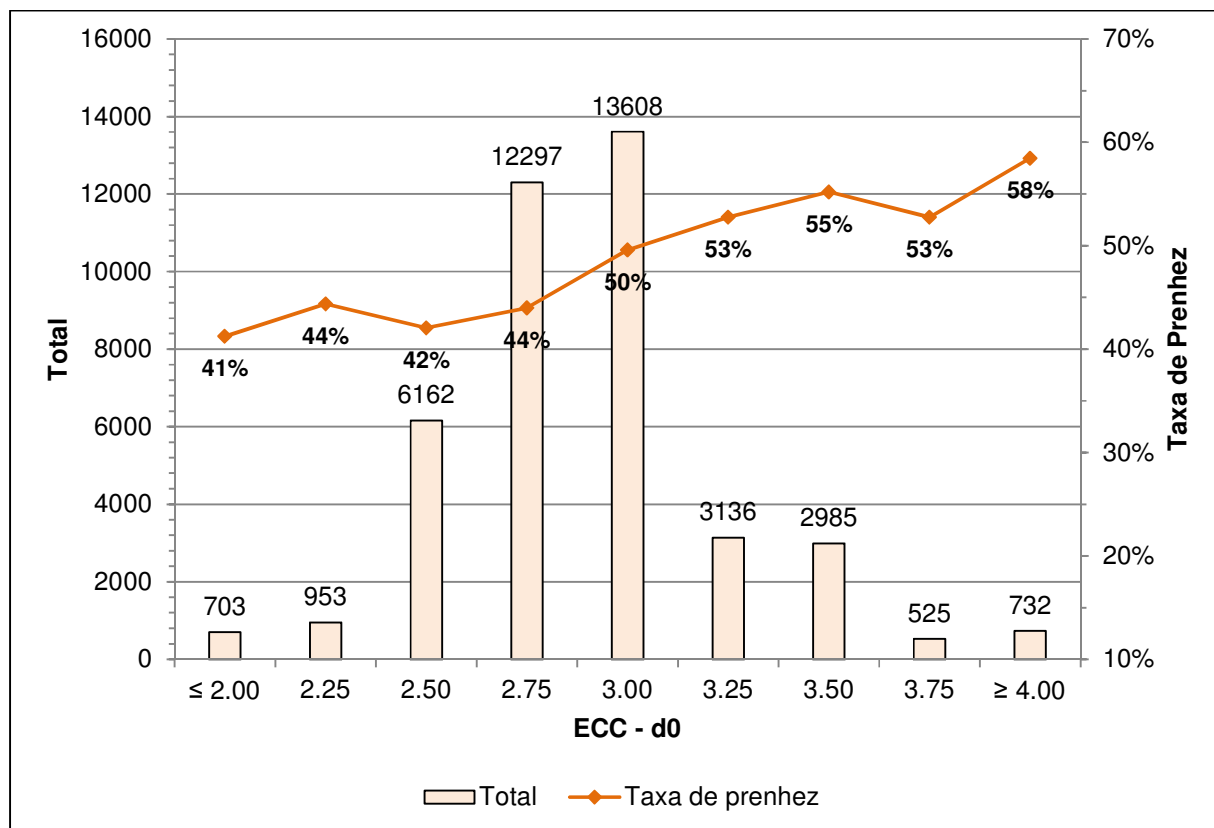
Taxa de Prenhez (IATF) por Ordem



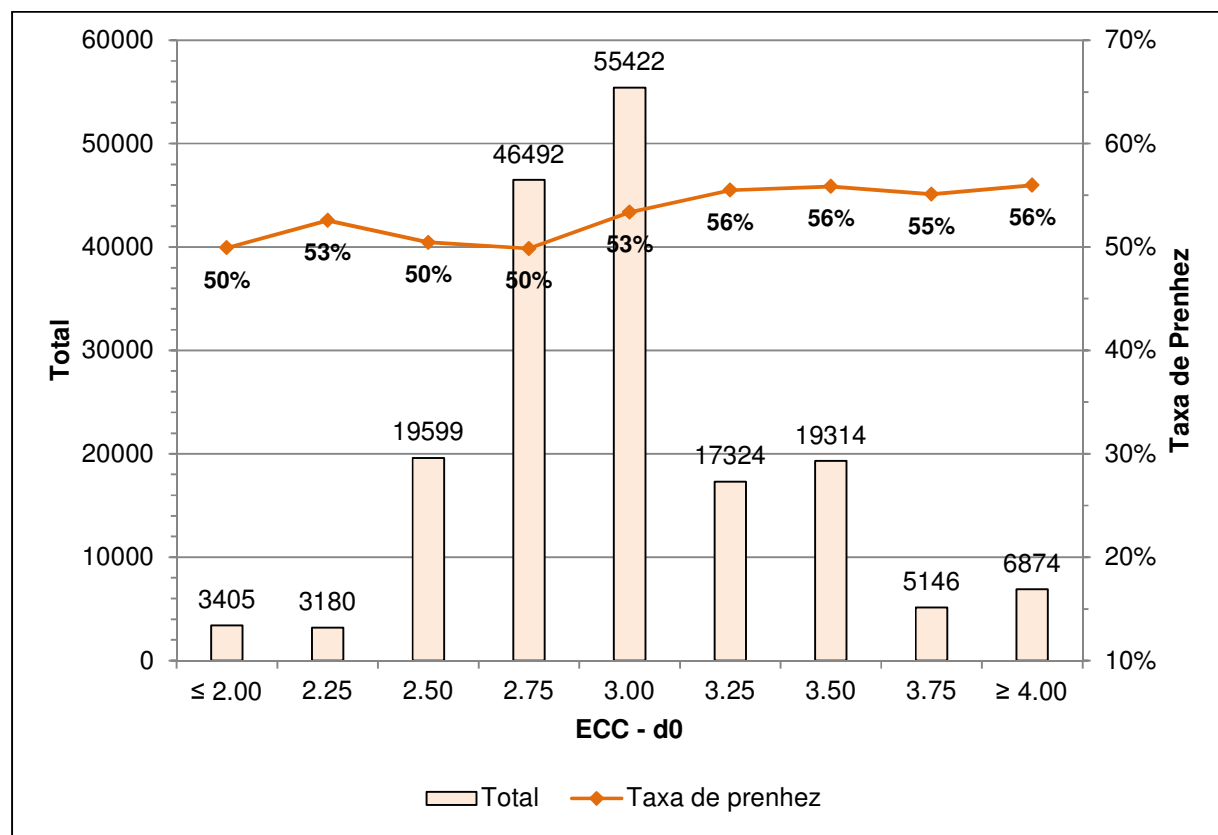
Taxa de Prenhez (IATF) por Raça

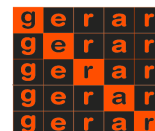


Taxa de Prenhez (IATF) por ECC – d0 (Primíparas)



Taxa de Prenhez (IATF) por ECC – d0 (Multíparas)





Taxa de Prenhez (IATF) por Ordem/dia PGF

Ordem/Dia PGF	Total	Taxa de Prenhez (IATF)	Distribuição
Novilhas e Solteiras	79821	48%	-
Lutalyse® - d7	69116	49%	86.6%
Lutalyse® - d8	2847	42%	3.6%
Lutalyse® - d9	6870	42%	8.6%
Lutalyse® - d0 e d9	191	52%	0.2%
Lutalyse® - d7 e d9	245	37%	0.3%
Primíparas	46972	48%	-
Lutalyse® - d7	29796	49%	63.4%
Lutalyse® - d8	2956	48%	6.3%
Lutalyse® - d9	13796	46%	29.4%
Múltiparas	187654	53%	-
Lutalyse® - d7	131514	53%	70.1%
Lutalyse® - d8	8036	51%	4.3%
Lutalyse® - d9	46606	53%	24.8%



Taxa de Prenhez (IATF) por Ordem/dia PGF vs. Est. Ovulatório

Ordem/dia PGF vs. Est. Ovulatório	Total	Taxa de Prenhez (IATF)	Distribuição
<i>Primíparas e Multíparas</i>	235716	52%	-
Lutalyse® - d7	163092	53%	-
0.30 mL ECP®	157523	53%	97%
0.50 mL ECP®	5569	54%	3%
Lutalyse® - d8	10941	51%	-
0.30 mL ECP®	5739	50%	52%
0.50 mL ECP®	5202	51%	48%
Lutalyse® - d9	61683	52%	-
0.30 mL ECP®	55940	51%	91%
0.50 mL ECP®	5743	54%	9%
<i>Novilhas e Solteiras</i>	77883	48%	-
Lutalyse® - d7	68166	49%	-
0.30 mL ECP®	66405	49%	97%
0.50 mL ECP®	1761	52%	3%
Lutalyse® - d8	2847	42%	-
0.30 mL ECP®	2327	39%	82%
0.50 mL ECP®	520	53%	18%
Lutalyse® - d9	6870	42%	-
0.30 mL ECP®	6248	44%	91%
0.50 mL ECP®	622	17%	9%



Taxa de Prenhez (IATF) por Ordem/Estímulo Final

<i>Ordem/Est. Final</i>	<i>Total</i>	<i>Taxa de Prenhez (IATF)</i>	<i>Distribuição</i>
Múltiparas e Primíparas	250468	52%	-
200 UI eCG	1465	51%	0.6%
300 UI eCG	207682	52%	82.9%
400 UI eCG	2901	58%	1.2%
Nenhum	1388	52%	0.6%
RB	36722	53%	14.7%
RB+eCG (300 UI)	310	44%	0.1%
Novilhas e Solteiras	75226	48%	-
100 UI eCG	1198	45%	1.6%
200 UI eCG	24004	47%	31.9%
300 UI eCG	39971	46%	53.1%
400 UI eCG	483	54%	0.6%
Nenhum	9570	53%	12.7%

Taxa de Prenhez (IATF) por Raça/Est. Final

<i>Raça/Est. Final</i>	<i>Total</i>	<i>Taxa de Prenhez (IATF)</i>	<i>Distribuição</i>
Cruzada	31808	54%	-
100 UI eCG	325	44%	1.0%
200 UI eCG	2967	54%	9.3%
300 UI eCG	27859	54%	87.6%
400 UI eCG	657	54%	2.1%
Taurina	9962	57%	-
200 UI eCG	2130	51%	21.4%
300 UI eCG	7058	58%	70.8%
400 UI eCG	774	60%	7.8%
Zebuína	227947	50%	-
100 UI eCG	873	46%	0.4%
200 UI eCG	20196	46%	8.9%
300 UI eCG	204695	50%	89.8%
400 UI eCG	2183	57%	1.0%



Taxa de Prenhez (IATF) por uso do CIDR®

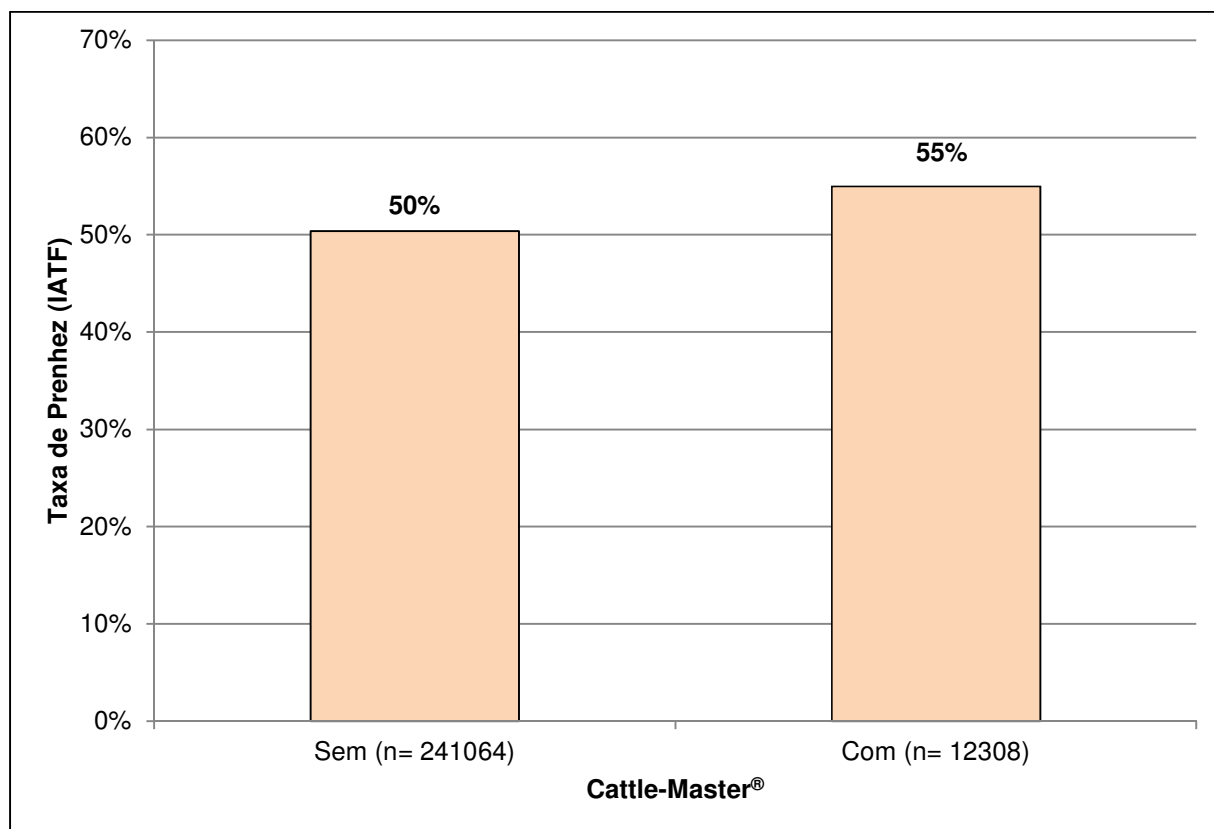
<i>Ordem/uso CIDR®</i>	<i>Total</i>	<i>Taxa de Prenhez (IATF)</i>	<i>Distribuição</i>
Primíparas e Multíparas	212517	53%	-
1	82800	54%	39.0%
2	68187	53%	32.1%
3	46642	51%	21.9%
4	14655	50%	6.9%
5	233	55%	0.1%
Novilhas e Solteiras	70183	49%	-
1	18150	49%	25.9%
2	12751	49%	18.2%
3	12740	48%	18.2%
4	26299	48%	37.5%
5	243	56%	0.3%

Taxa de Prenhez (IATF) por Uso CIDR/Est. Final (Novilhas e Vacas Solteiras)

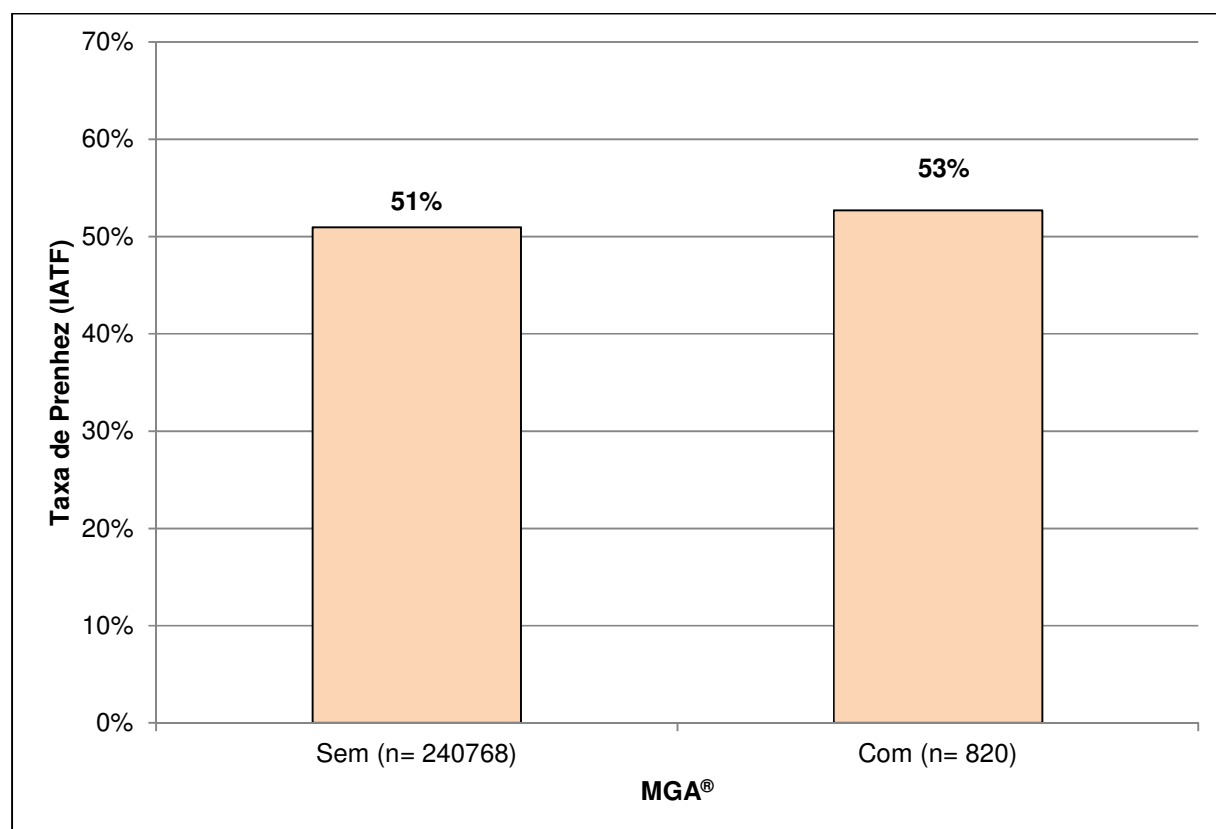
<i>Uso CIDR/Est. Final</i>	<i>Total</i>	<i>Taxa de Prenhez (IATF)</i>	<i>Distribuição</i>
CIDR 1 ou 2	26499	49%	-
0 UI eCG	381	64%	1.4%
200 UI eCG	6478	50%	24.4%
300 UI eCG	19251	48%	72.6%
400 UI eCG	389	56%	1.5%
CIDR 3 ou 4	37370	48%	-
0 UI eCG	8359	53%	22.4%
100 UI eCG	1197	45%	3.2%
200 UI eCG	14187	47%	38.0%
300 UI eCG	13627	46%	36.5%



Taxa de Prenhez (IATF) por uso de Cattle Master®



Taxa de Prenhez (IATF) por uso de MGA®



Taxa de Prenhez por Ordem/IATF ou Ressincronização

Ordem/ IATF ou Ressincronização	Total	Taxa de Prenhez (IATF)	Distribuição
Primíparas ou Múltiplas	213098	51%	-
IATF	182183	52%	85%
Ressincronização	30915	49%	15%
Novilhas ou Solteiras	69371	47%	-
IATF	56160	48%	81%
Ressincronização	13211	46%	19%

Taxa de Prenhez por Descongelador

Descongelador	Total	Taxa de Prenhez (IATF)	Distribuição
-	284638	51%	-
Não	10098	57%	4%
Sim	274540	51%	96%