

g	e	r	a	r	leite
g	e	r	a	r	Faz
g	e	r	a	r	Diferença
g	e	r	a	r	Fazer
g	e	r	a	r	Parte

Caderno
GERAR
Leite
2022



GERAR Leite 2022

Relatório de IA e IATF

Total de Dados: 209.923

g	e	r	a	r	leite
g	e	r	a	r	Faz
g	e	r	a	r	Diferença
g	e	r	a	r	Fazer
g	e	r	a	r	Parte

g	e	r	a	r	leite
g	e	r	a	r	Faz
g	e	r	a	r	Diferença
g	e	r	a	r	Fazer
g	e	r	a	r	Parte



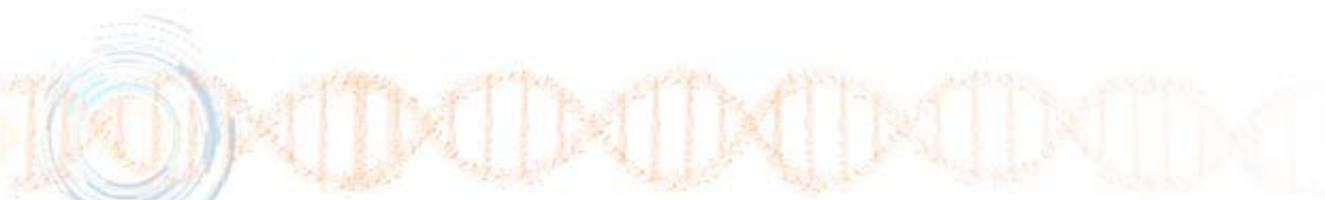
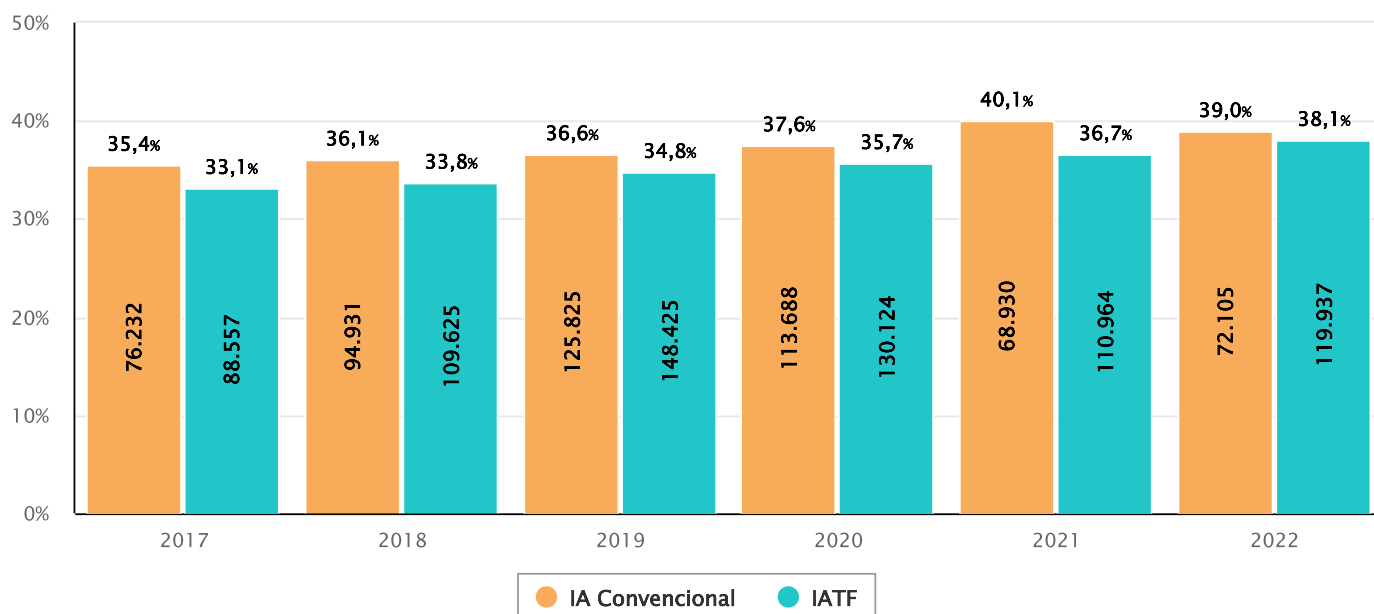
Técnica	Total	% de Animais	Média
IA Convencional	72.105	34,3%	39,0%
IATF	119.937	57,1%	38,1%
TETF	16.935	8,1%	49,3%
Não informado	946	0,5%	36,0%
	209.923	100,0%	



g	e	r	a	r	l	e	i	t	e				
g	e	r	a	r	F	a	z						
g	e	r	a	r	D	i	f	e	r	e	n	ç	a
g	e	r	a	r	F	a	z	e	r				
g	e	r	a	r	P	a	r	t	e				

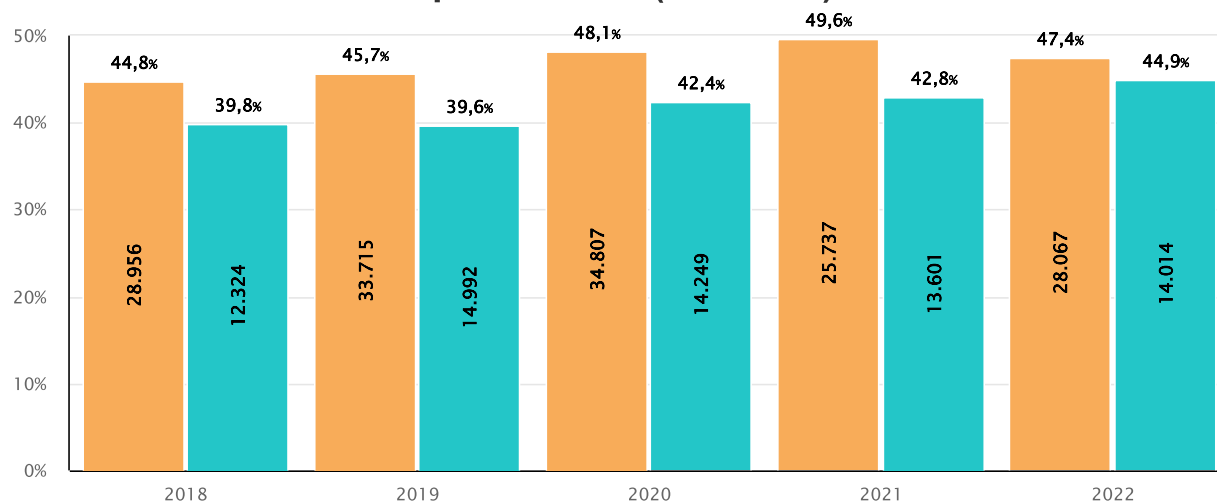


Média de Prenhez por Técnica (IA e IATF) ao Longo dos Anos

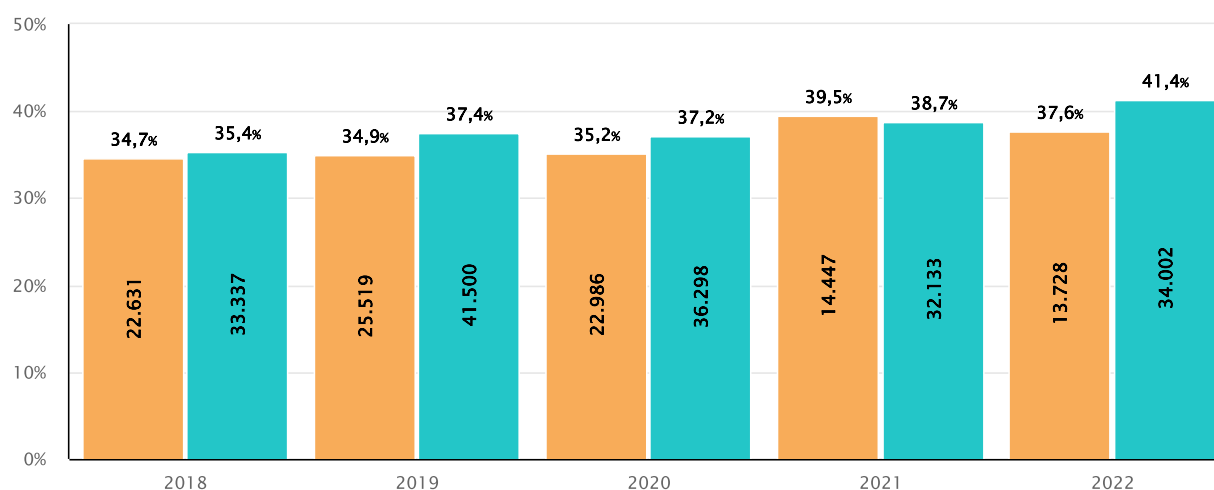


g	e	r	a	r	l	e	i	t	e				
g	e	r	a	r	F	a	z						
g	e	r	a	r	D	i	f	e	r	e	n	ç	a
g	e	r	a	r	F	a	z	e	r				
g	e	r	a	r	P	a	r	t	e				

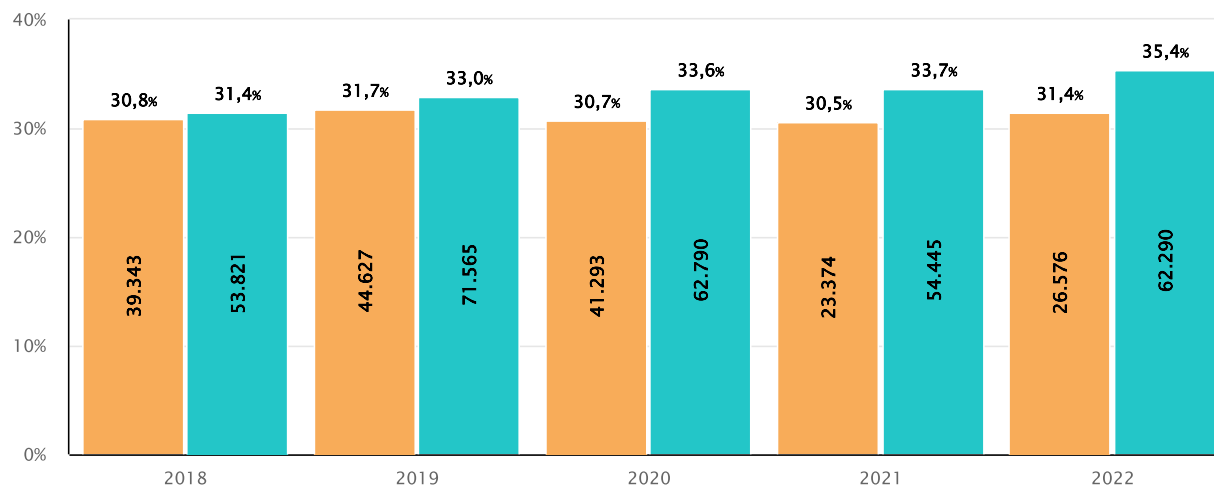
Média de Prenhez por Técnica (IA e IATF) e Ano - Novilhas



Média de Prenhez por Técnica (IA E IATF) e Ano - Primíparas



Média de Prenhez por Técnica (IA E IATF) e Ano - Multíparas



IA Conventional IATF

g	e	r	a	r	l	e	i	t	e				
g	e	r	a	r	F	a	z						
g	e	r	a	r	D	i	f	e	r	e	n	ç	a
g	e	r	a	r	F	a	z						
g	e	r	a	r	P	a	r	t	e				



Prenhez na primeira IA por Raça e Técnica (IA e IATF) - Novilhas

Raça	N (IA)	P/IA	N (IATF)	P/IATF	Proporção IA x IATF
Girolando	1.855	49,8%	1.036	41,5%	64,2% x 35,8%
Holandesa	7.991	50,2%	4.741	48,9%	62,8% x 37,2%
Mestiça	1.882	46,6%	609	37,9%	75,6% x 24,4%

Obs: Foram consideradas raças a partir de 200 inseminações.

Prenhez na primeira IA por Raça e Técnica (IA e IATF) - Primíparas

Raça	N (IA)	P/IA	N (IATF)	P/IATF	Proporção IA x IATF
Girolando	876	43,8%	2.929	46,1%	23,0% x 77,0%
Holandesa	1.334	45,5%	8.844	48,2%	13,1% x 86,9%
Mestiça	379	41,4%	1.566	45,9%	19,5% x 80,5%

Obs: Foram consideradas raças a partir de 200 inseminações.

Prenhez na primeira IA por Raça e Técnica (IA e IATF) - Multíparas

Raça	N (IA)	P/IA	N (IATF)	P/IATF	Proporção IA x IATF
Girolando	1.385	35,1%	5.431	41,3%	20,3% x 79,7%
Holandesa	1.838	33,1%	14.160	38,6%	11,5% x 88,5%
Mestiça	590	35,9%	2.218	38,8%	21,0% x 79,0%

Obs: Foram consideradas raças a partir de 200 inseminações.



g	e	r	a	r	leite
g	e	r	a	r	Faz
g	e	r	a	r	Diferença
g	e	r	a	r	Fazer
g	e	r	a	r	Parte



DEL Médio e Prenhez para 1ª Inseminação por Ordem de Partos - Holandesa

Variáveis	N	Primíparas	N	Multiparas
Dias para 1ª IA	1.171	53,2	1.639	57,6
Dias para 1ª IATF	7.964	61,4	12.334	63,2
Proporção IA/IATF	9.135	12,8%	13.973	11,7%
P/30 IA	557	47,6%	586	35,8%
P/30 IATF	4.024	50,5%	5.143	41,7%
P/60 IA	527	45,0%	532	32,5%
P/60 IATF	3.640	45,7%	4.485	36,4%
Perda de Gestação IA	30	5,4%	54	9,2%
Perda de Gestação IATF	384	9,5%	658	12,8%

DEL Médio e Prenhez para 1ª Inseminação por Ordem de Partos - Girolando

Variáveis	N	Primíparas	N	Multiparas
Dias para 1ª IA	813	57,3	1.364	54,1
Dias para 1ª IATF	2.895	61,5	5.391	61,2
Proporção IA/IATF	3.708	21,9%	6.755	20,2%
P/30 IA	356	43,8%	477	35,0%
P/30 IATF	1.333	46,0%	2.234	41,4%
P/60 IA	339	41,7%	451	33,1%
P/60 IATF	1.235	42,7%	2.044	37,9%
Perda de Gestação IA	17	4,8%	26	5,5%
Perda de Gestação IATF	98	7,4%	190	8,5%



g	e	r	a	r	leite
g	e	r	a	r	Faz
g	e	r	a	r	Diferença
g	e	r	a	r	Fazer
g	e	r	a	r	Parte



DEL Médio e Prenhez por N° da Inseminação, Intervalo entre Inseminações e Técnica (IA e IATF) - Multíparas Holandesa

Variáveis	N	IA	N	IATF	Proporção IA x IATF
DEL na 1ª inseminação	1.762	58,0	13.501	63,1	11,5% x 88,5%
Prenhez na 1ª inseminação	1.762	32,6%	13.501	38,4%	11,5% x 88,5%
DEL na 2ª inseminação	2.806	88,4	6.802	112,8	29,2% x 70,8%
Prenhez na 2ª inseminação	2.806	35,1%	6.802	35,9%	29,2% x 70,8%
DEL na 3ª inseminação	2.174	118,6	4.608	161,7	32,1% x 67,9%
Prenhez na 3ª inseminação	2.174	37,0%	4.608	36,4%	32,1% x 67,9%
Intervalo entre 1ª e 2ª inseminação	-	30,4	-	49,7	-
Intervalo entre 2ª e 3ª inseminação	-	30,2	-	48,9	-
Intervalo médio entre inseminações	-	30,3	-	49,1	-

DEL Médio e Prenhez por N° da Inseminação, Intervalo entre Inseminações e Técnica (IA e IATF) - Primíparas Holandesa

Variáveis	N	IA	N	IATF	Proporção IA x IATF
DEL na 1ª inseminação	1.104	59,1	8.283	62,5	11,8% x 88,2%
Prenhez na 1ª inseminação	1.104	42,7%	8.283	47,7%	11,8% x 88,2%
DEL na 2ª inseminação	1.620	89,3	3.601	115,6	31,0% x 69,0%
Prenhez na 2ª inseminação	1.620	45,9%	3.601	43,4%	31,0% x 69,0%
DEL na 3ª inseminação	1.064	121,4	2.225	167,6	32,4% x 67,6%
Prenhez na 3ª inseminação	1.064	41,9%	2.225	40,5%	32,4% x 67,6%
Intervalo entre 1ª e 2ª inseminação	-	30,2	-	53,1	-
Intervalo entre 2ª e 3ª inseminação	-	32,1	-	52,0	-
Intervalo médio entre inseminações	-	30,9	-	52,4	-



g	e	r	a	r	leite
g	e	r	a	r	Faz
g	e	r	a	r	Diferença
g	e	r	a	r	Fazer
g	e	r	a	r	Parte



DEL Médio e Prenhez por N° da Inseminação, Intervalo entre Inseminações e Técnica (IA e IATF) - Multíparas Girolando

Variáveis	N	IA	N	IATF	Proporção IA x IATF
DEL na 1ª inseminação	1.346	54,7	5.367	61,4	20,1% x 79,9%
Prenhez na 1ª inseminação	1.346	35,2%	5.367	41,4%	20,1% x 79,9%
DEL na 2ª inseminação	1.467	89,0	2.685	113,7	35,3% x 64,7%
Prenhez na 2ª inseminação	1.467	36,7%	2.685	39,3%	35,3% x 64,7%
DEL na 3ª inseminação	916	120,7	1.687	165,0	35,2% x 64,8%
Prenhez na 3ª inseminação	916	32,5%	1.687	34,1%	35,2% x 64,8%
Intervalo entre 1ª e 2ª inseminação	-	34,4	-	52,2	-
Intervalo entre 2ª e 3ª inseminação	-	31,7	-	51,3	-
Intervalo médio entre inseminações	-	33,3	-	51,9	-

DEL Médio e Prenhez por N° da Inseminação, Intervalo entre Inseminações e Técnica (IA e IATF) - Primíparas Girolando

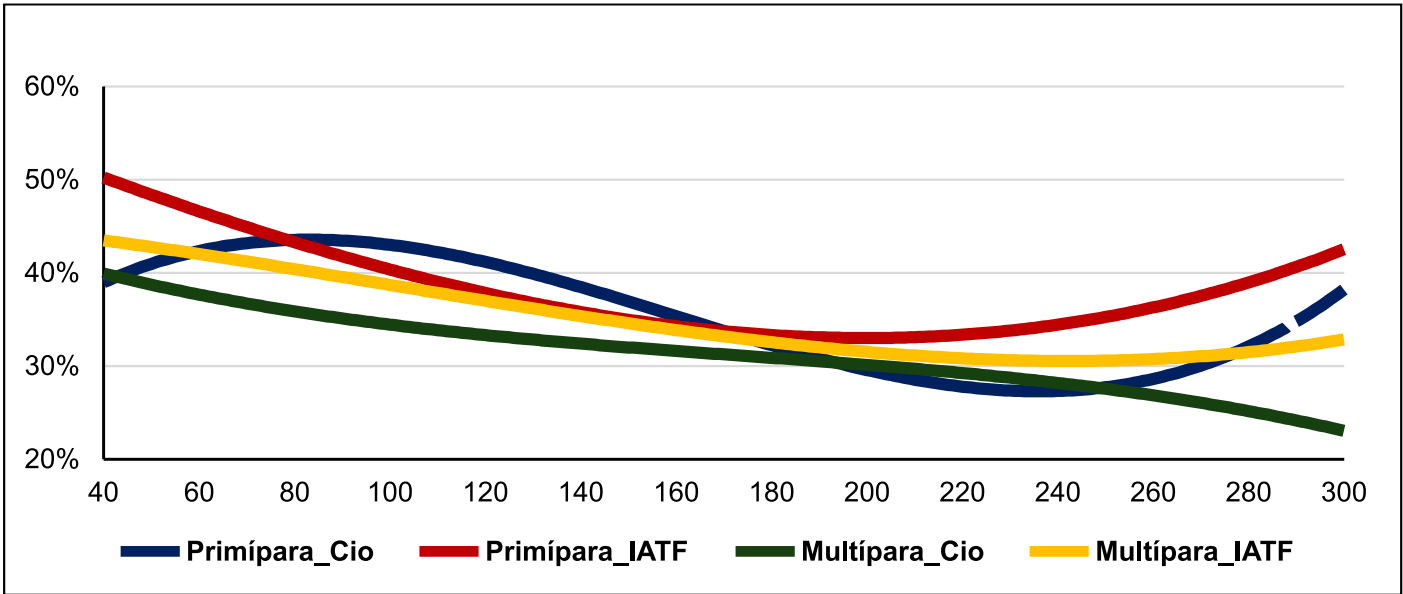
Variáveis	N	IA	N	IATF	Proporção IA x IATF
DEL na 1ª inseminação	808	57,6	2.877	61,9	21,9% x 78,1%
Prenhez na 1ª inseminação	808	43,7%	2.877	46,0%	21,9% x 78,1%
DEL na 2ª inseminação	792	93,9	1.451	116,8	35,3% x 64,7%
Prenhez na 2ª inseminação	792	42,2%	1.451	39,6%	35,3% x 64,7%
DEL na 3ª inseminação	462	130,3	934	168,6	33,1% x 66,9%
Prenhez na 3ª inseminação	462	36,6%	934	34,8%	33,1% x 66,9%
Intervalo entre 1ª e 2ª inseminação	-	36,3	-	55,0	-
Intervalo entre 2ª e 3ª inseminação	-	36,4	-	51,8	-
Intervalo médio entre inseminações	-	36,4	-	53,7	-



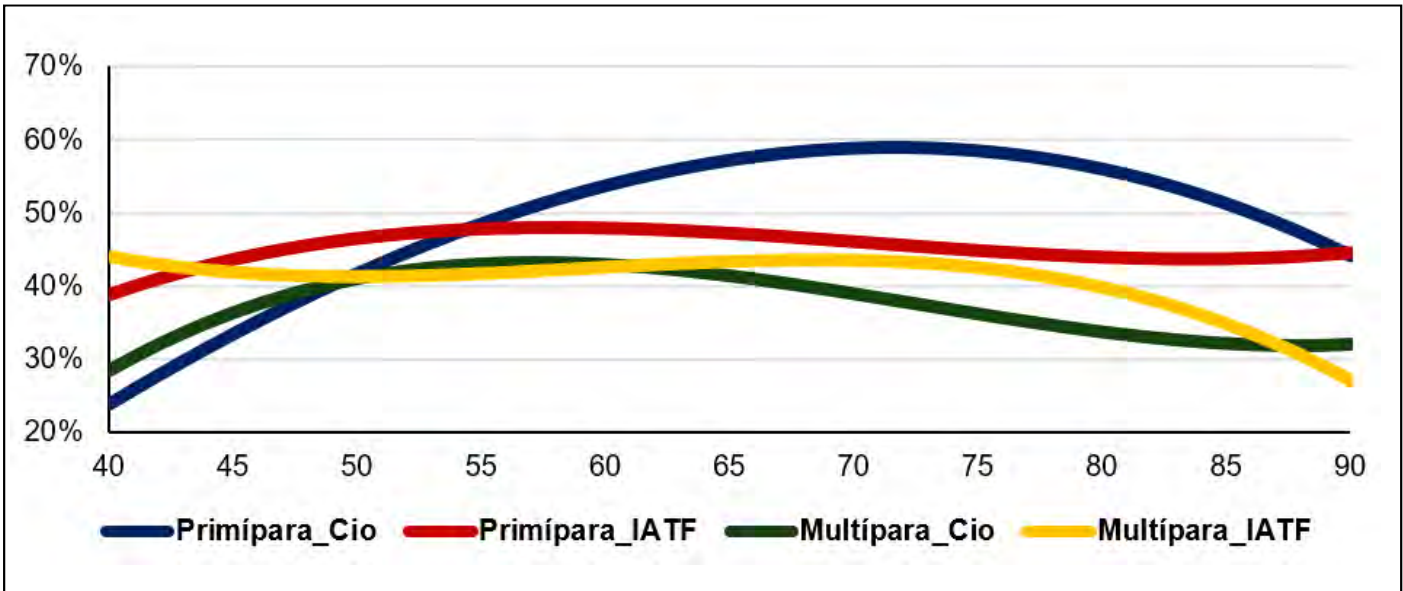
g	e	r	a	r	l	e	i	t	e				
g	e	r	a	r	F	a	z						
g	e	r	a	r	D	i	f	e	r	e	n	ç	a
g	e	r	a	r	F	a	z						
g	e	r	a	r	P	a	r	t	e				



Prenhez por DEL e Técnica - Girolando | Todas Inseminações



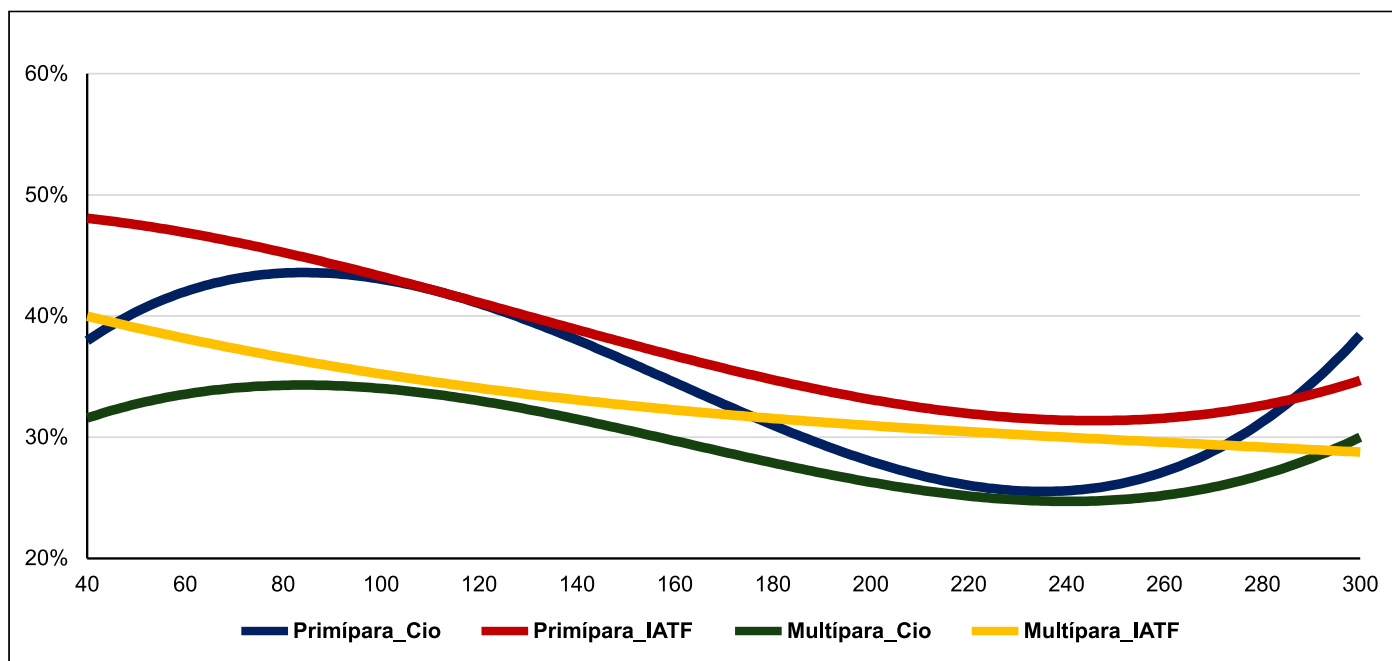
Prenhez por DEL e Técnica - Girolando | Primeira Inseminação



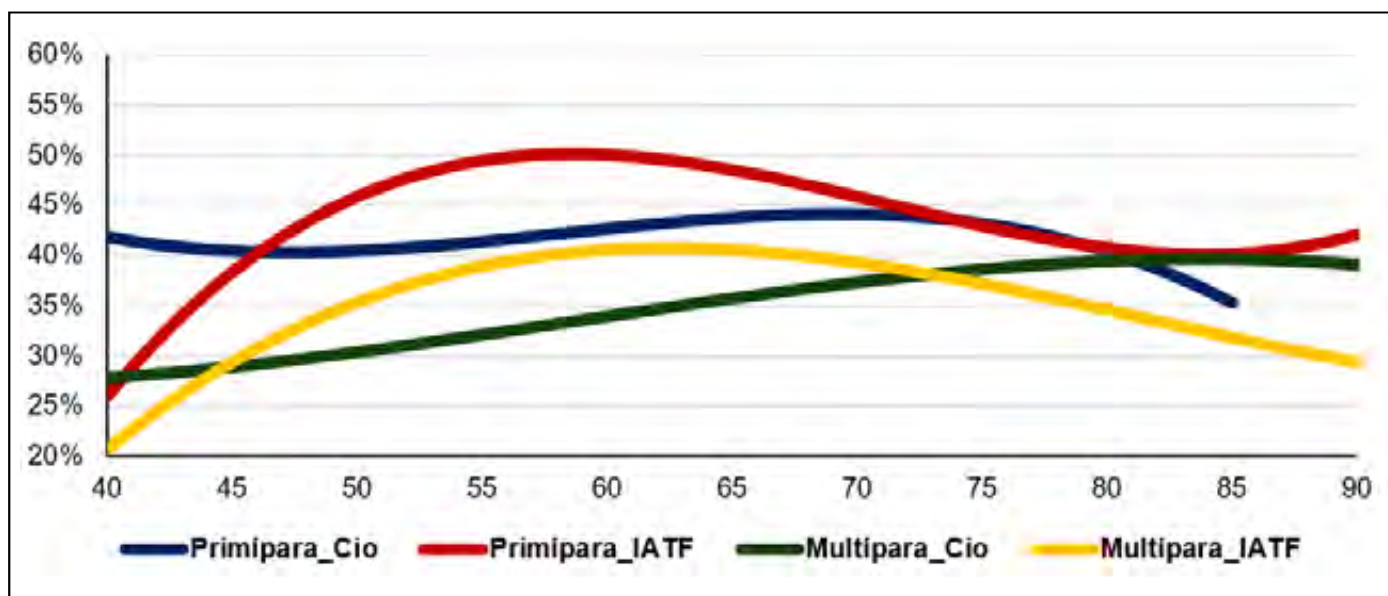
g	e	r	a	r	l	e	i	t	e				
g	e	r	a	r	F	a	z						
g	e	r	a	r	D	i	f	e	r	e	n	ç	a
g	e	r	a	r	F	a	z	e	r				
g	e	r	a	r	P	a	r	t	e				



Prenhez por DEL e Técnica - Holandesa | Todas Inseminações



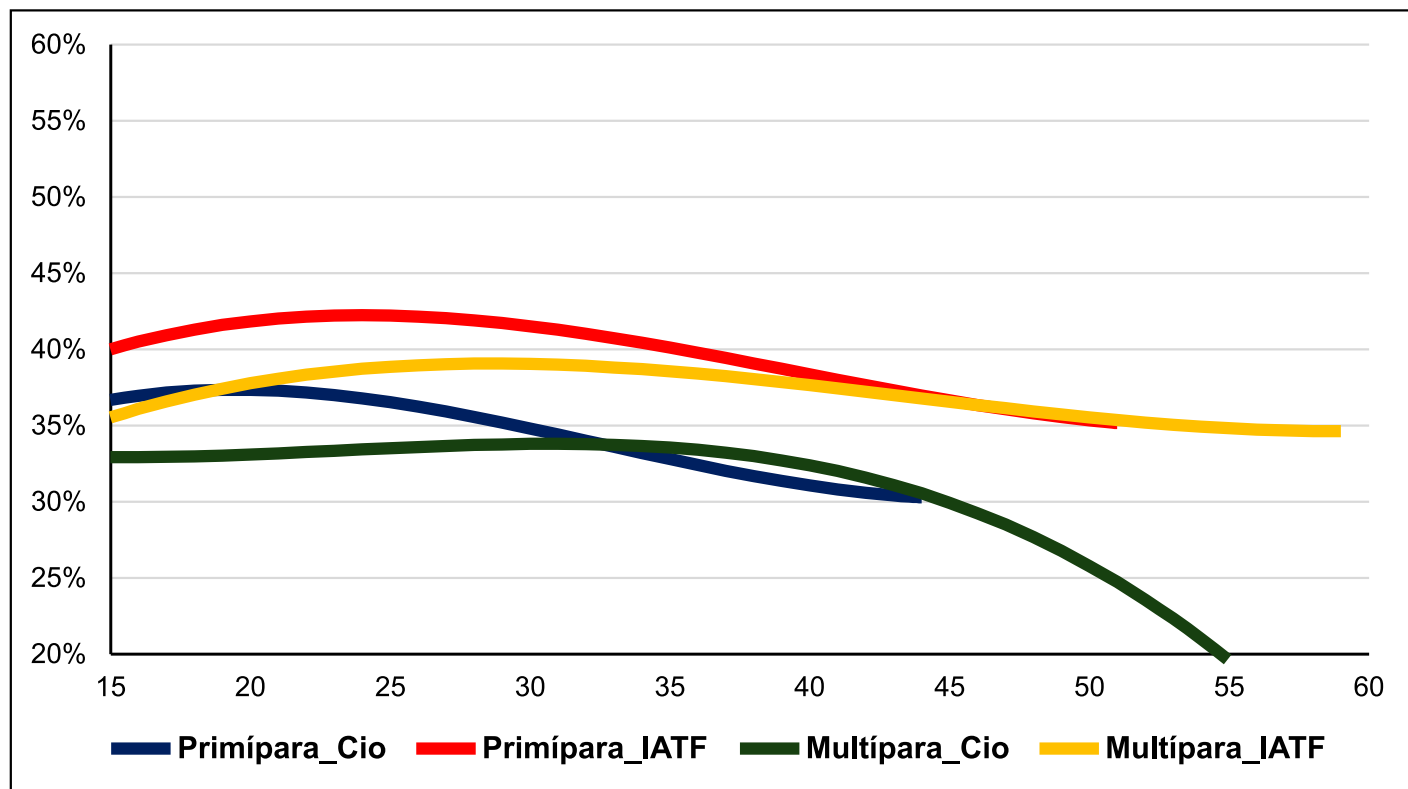
Prenhez por DEL e Técnica - Holandesa | Primeira Inseminação



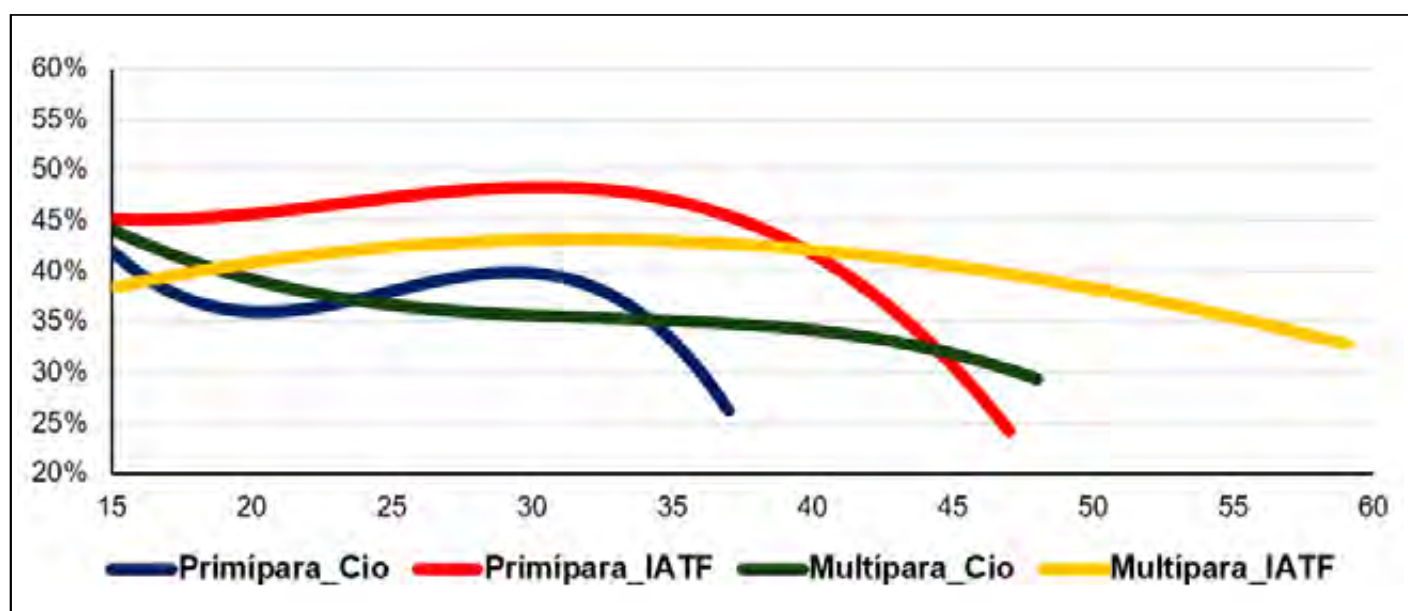
g	e	r	a	r	l	e	i	t	e					
g	e	r	a	r		F	a	z						
g	e	r	a	r		D	i	f	e	r	e	n	ç	a
g	e	r	a	r		F	a	z	e	r				
g	e	r	a	r		P	a	r	t	e				



Prenhez por Ordem, Técnica e Produção de Leite - Girolando | Todas inseminações



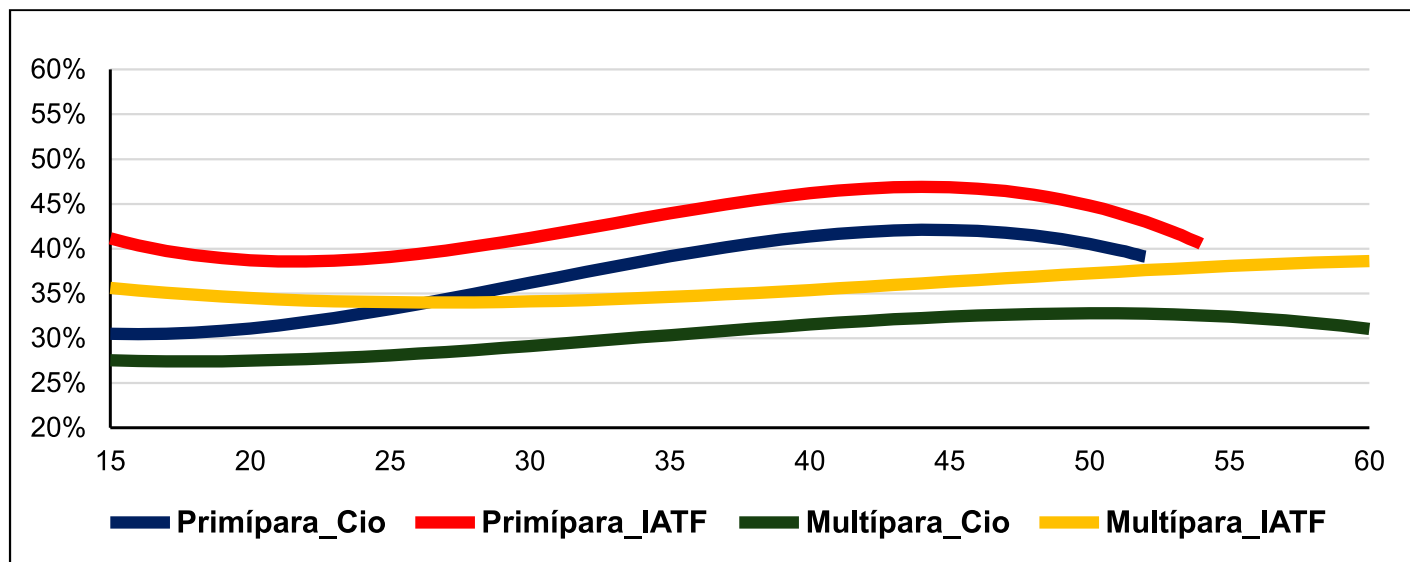
Prenhez por Ordem, Técnica e Produção de Leite - Girolando | Primeira Inseminação



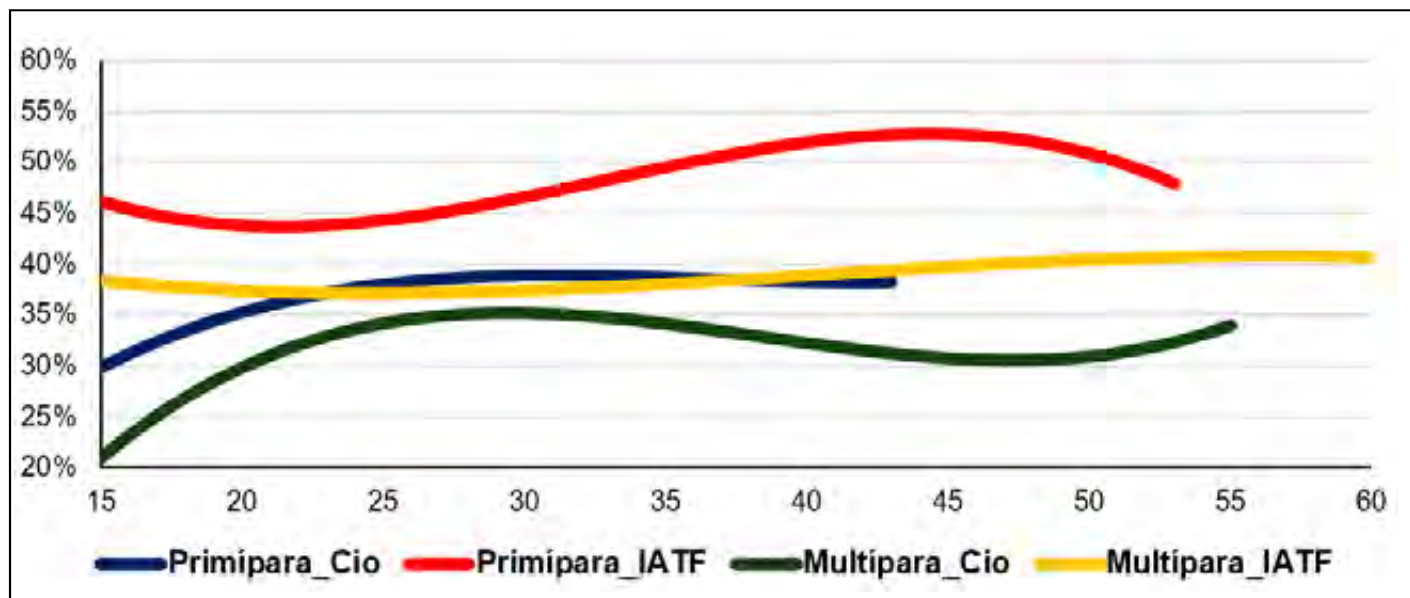
g	e	r	a	r	l	e	i	t	e				
g	e	r	a	r	F	a	z						
g	e	r	a	r	D	i	f	e	r	e	n	ç	a
g	e	r	a	r	F	a	z						
g	e	r	a	r	P	a	r	t	e				



Prenhez por Ordem, Técnica e Produção de Leite - Holandesa | **Todas inseminações**



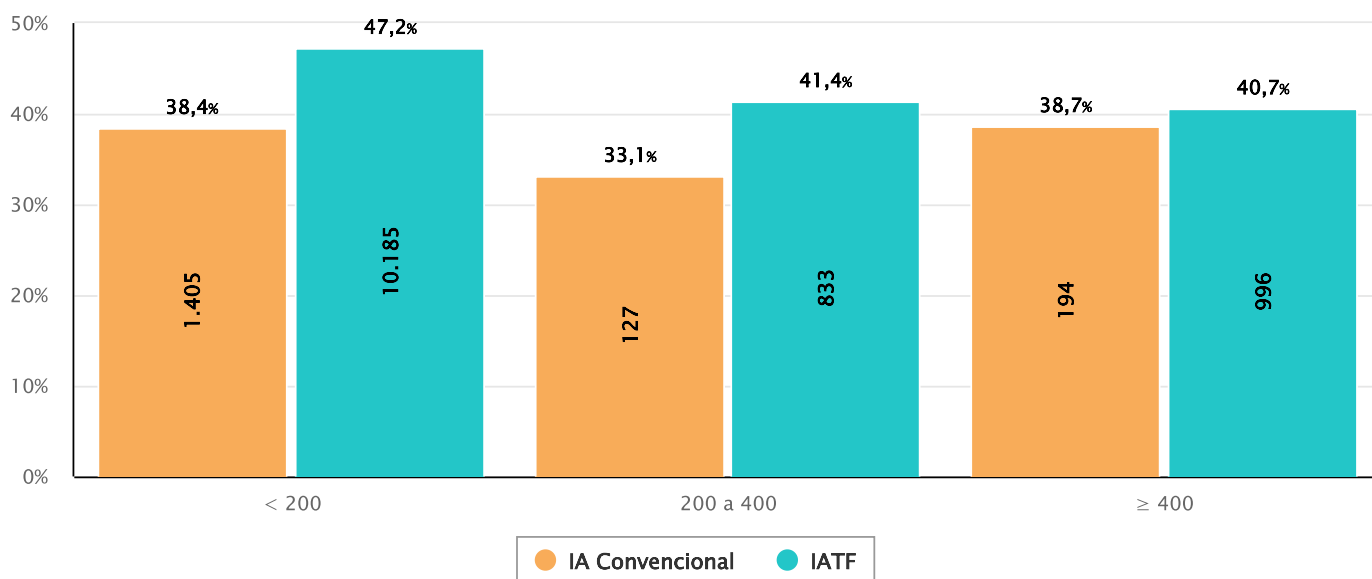
Prenhez por Ordem, Técnica e Produção de Leite - Holandesa | **Primeira Inseminação**



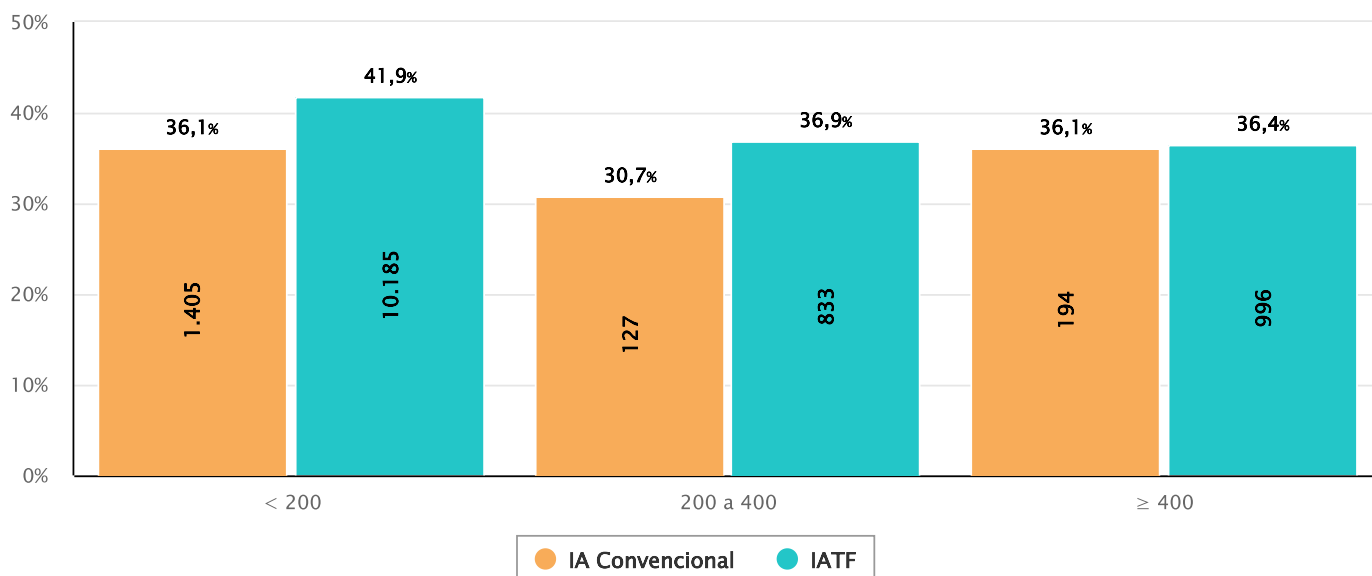
g	e	r	a	r	l	e	i	t	e				
g	e	r	a	r	F	a	z						
g	e	r	a	r	D	i	f	e	r	e	n	ç	a
g	e	r	a	r	F	a	z	e	r				
g	e	r	a	r	P	a	r	t	e				



Média de Prenhez na 1ª Inseminação por Técnica (IA e IATF) e CCS (DG30 + DG60) - DG30



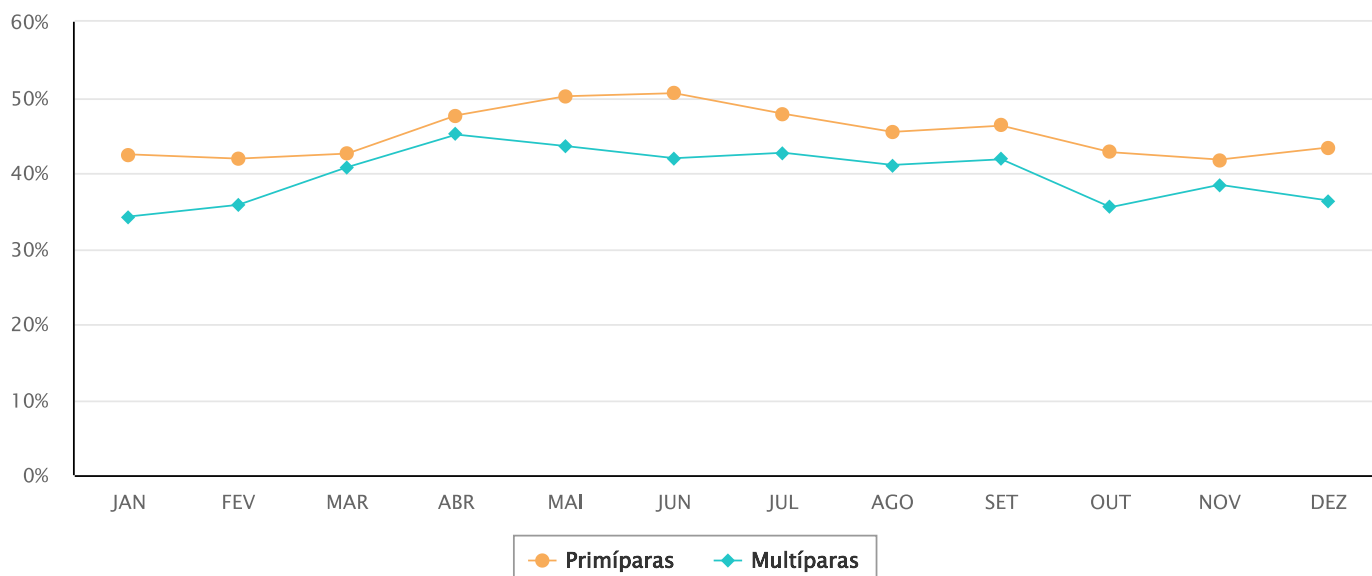
Média de Prenhez na 1ª Inseminação por Técnica (IA e IATF) e CCS (DG30 + DG60) - DG60



g	e	r	a	r	l	e	i	t	e				
g	e	r	a	r	F	a	z						
g	e	r	a	r	D	i	f	e	r	e	n	ç	a
g	e	r	a	r	F	a	z						
g	e	r	a	r	P	a	r	t	e				



Prenhez na 1ª Inseminação (IA + IATF) em Primíparas e Multíparas por Mês do Parto - Girolando



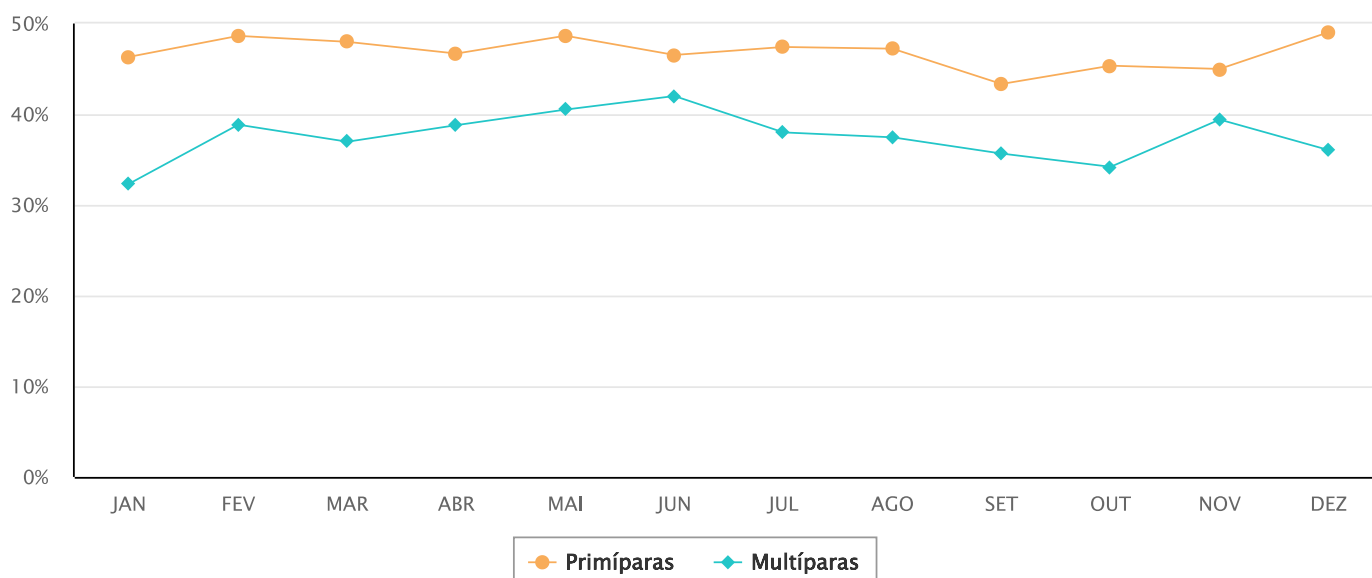
Prenhez na 1ª Inseminação em Primíparas e Multíparas por Técnica (IA e IATF) e Mês do Parto - Girolando

Ordem	Técnica	JAN	FEV	MAR	ABR	MAI	JUN	JUL	AGO	SET	OUT	NOV	DEZ
Primíparas	IA	32,8%	41,3%	54,7%	40,7%	44,6%	53,3%	50,7%	43,8%	45,2%	50,8%	33,8%	32,5%
	IATF	45,4%	42,2%	39,1%	48,8%	51,7%	49,6%	47,1%	45,9%	46,5%	40,3%	45,1%	47,5%
Multíparas	IA	33,1%	31,7%	27,8%	35,9%	42,1%	37,0%	45,7%	34,2%	35,5%	31,3%	38,2%	25,9%
	IATF	34,6%	36,9%	43,9%	47,8%	44,0%	43,4%	41,9%	42,1%	43,3%	36,1%	38,5%	39,9%
		38,5%	39,7%	42,7%	45,6%	47,1%	48,3%	46,9%	43,7%	44,6%	41,3%	39,5%	39,1%



g	e	r	a	r	l	e	i	t	e				
g	e	r	a	r	F	a	z						
g	e	r	a	r	D	i	f	e	r	e	n	ç	a
g	e	r	a	r	F	a	z	e	r				
g	e	r	a	r	P	a	r	t	e				

Prenhez na 1ª Inseminação (IA + IATF) em Primíparas e Multíparas por Mês do Parto -Holandesa



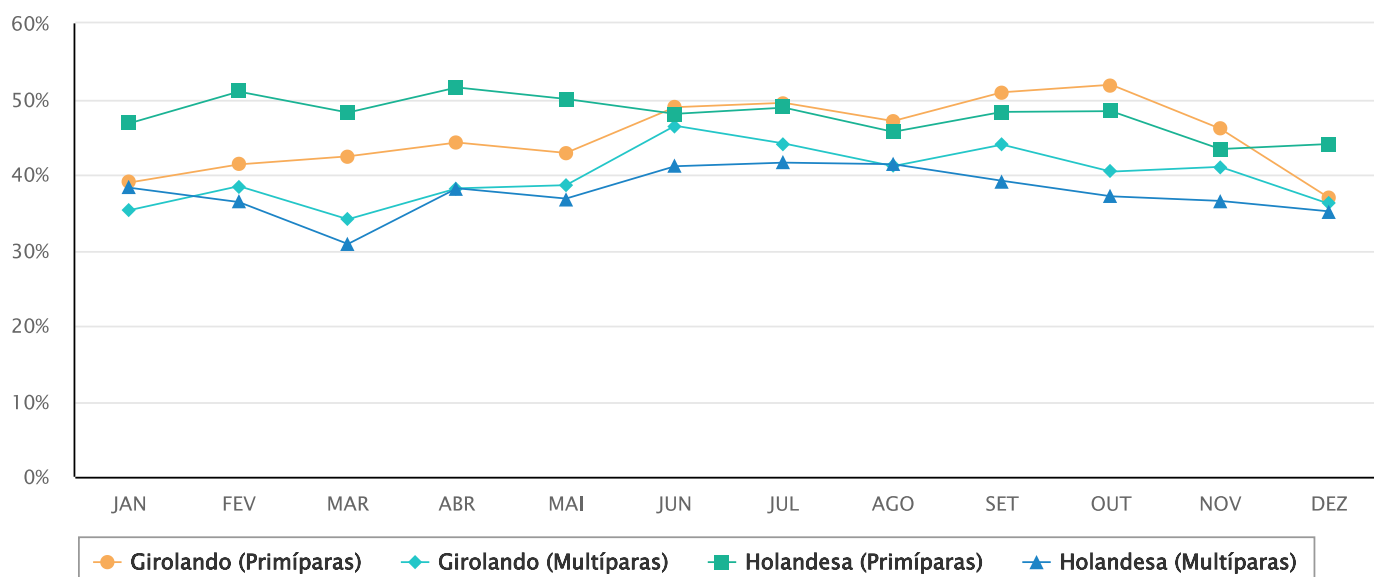
Prenhez na 1ª Inseminação em Primíparas e Multíparas por Técnica (IA e IATF) e Mês do Parto - Holandesa

Ordem	Técnica	JAN	FEV	MAR	ABR	MAI	JUN	JUL	AGO	SET	OUT	NOV	DEZ
Primíparas	IA	40,7%	44,1%	39,8%	41,2%	45,9%	43,2%	41,5%	49,5%	36,2%	34,1%	43,0%	50,5%
	IATF	47,3%	49,4%	49,2%	47,5%	49,1%	47,1%	48,2%	47,0%	43,9%	46,9%	45,3%	48,8%
Multíparas	IA	28,8%	35,9%	30,1%	31,6%	35,7%	36,9%	39,5%	33,8%	31,2%	27,0%	31,0%	28,1%
	IATF	32,8%	39,2%	37,9%	39,9%	41,2%	42,7%	37,8%	37,9%	36,2%	35,2%	40,7%	37,2%
		41,8%	45,1%	43,7%	43,6%	45,9%	44,8%	44,5%	44,8%	40,8%	41,2%	43,1%	44,9%

g	e	r	a	r	l	e	i	t	e				
g	e	r	a	r	F	a	z						
g	e	r	a	r	D	i	f	e	r	e	n	ç	a
g	e	r	a	r	F	a	z	e	r				
g	e	r	a	r	P	a	r	t	e				



Prenhez na 1ª Inseminação (IA + IATF) por Raça, Ordem de Partos e Mês da Inseminação



Prenhez na 1ª Inseminação (IA + IATF) por Raça, Ordem de Partos e Mês da Inseminação

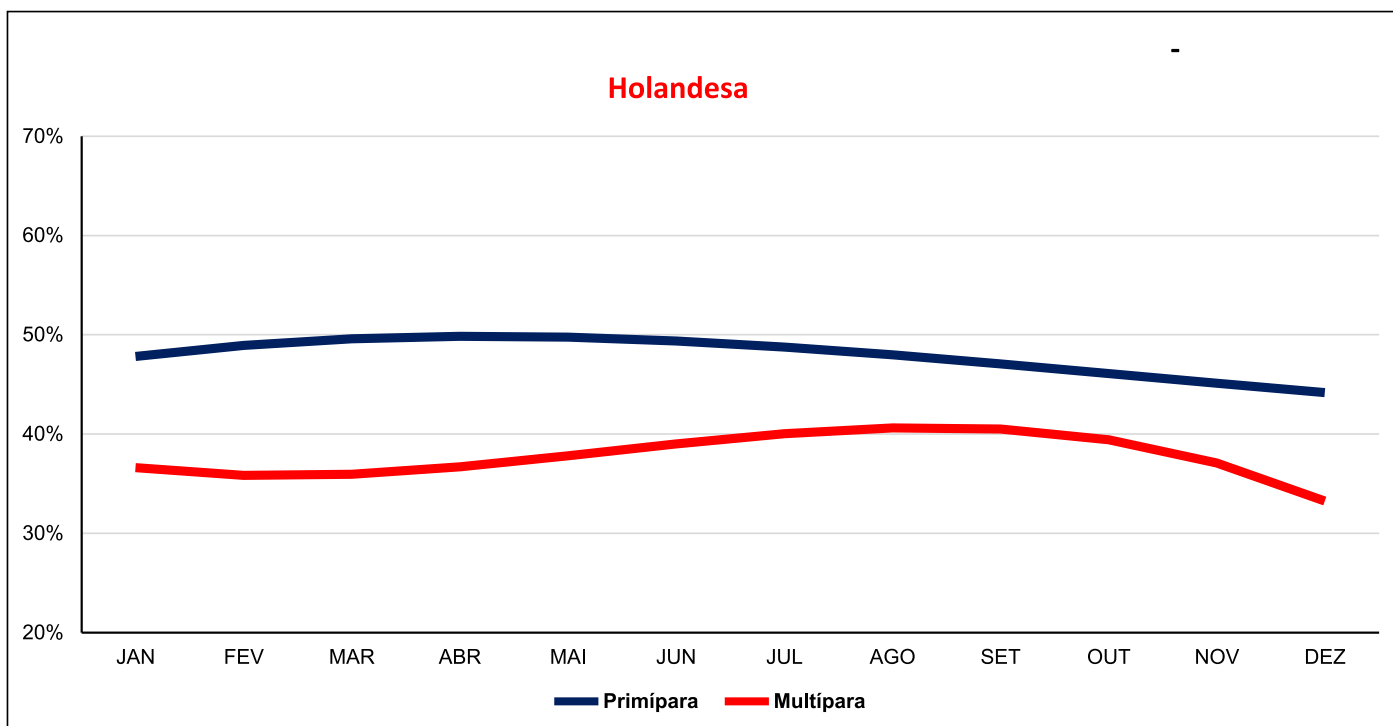
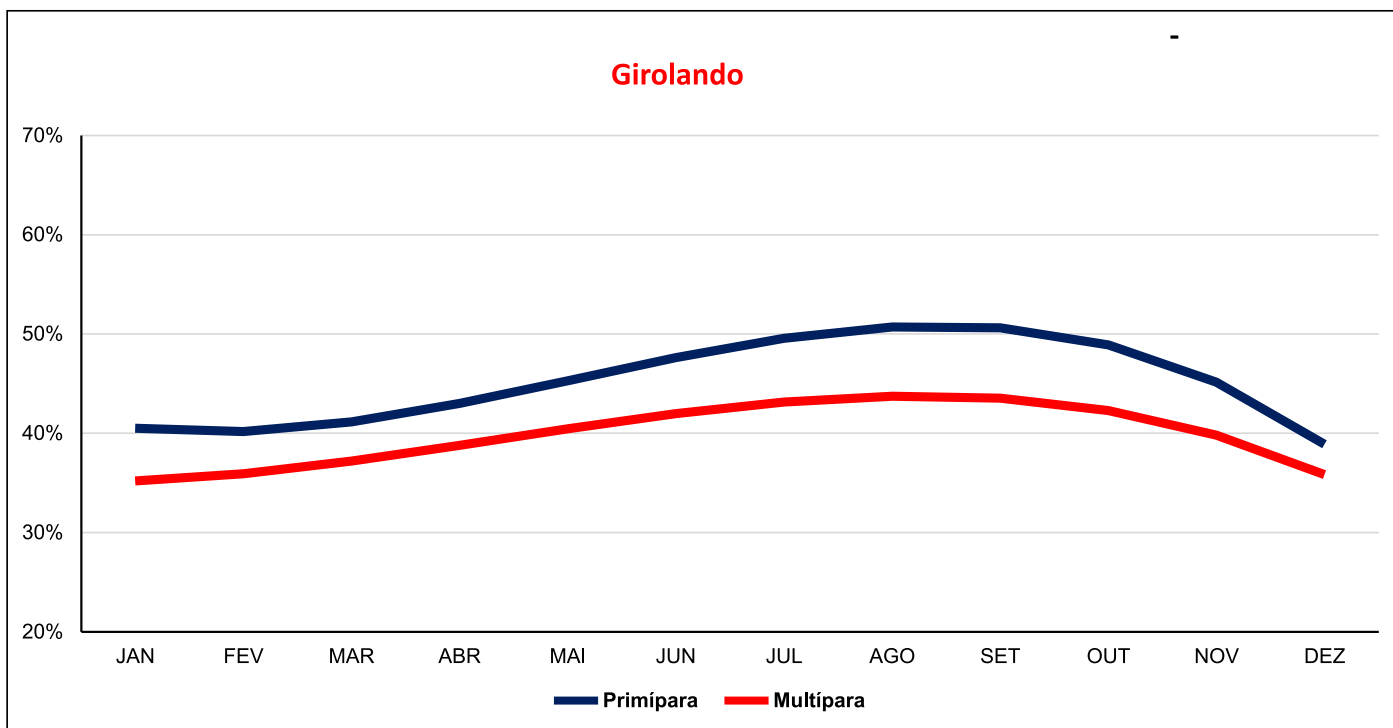
Raça	Ordem	JAN	FEV	MAR	ABR	MAI	JUN	JUL	AGO	SET	OUT	NOV	DEZ
Girolando	Primíparas	39,0%	41,3%	42,4%	44,2%	42,9%	48,9%	49,5%	47,1%	50,9%	51,9%	46,1%	36,9%
	Multíparas	35,3%	38,5%	34,1%	38,2%	38,6%	46,5%	44,1%	41,1%	44,0%	40,4%	41,0%	36,1%
Holandesa	Primíparas	46,8%	51,0%	48,2%	51,5%	50,0%	48,0%	48,9%	45,6%	48,3%	48,4%	43,4%	44,0%
	Multíparas	38,2%	36,4%	30,8%	38,2%	36,8%	41,1%	41,6%	41,4%	39,2%	37,1%	36,5%	35,1%
		39,6%	41,8%	39,5%	42,8%	42,0%	46,6%	46,4%	44,1%	46,6%	45,5%	42,5%	37,9%



g	e	r	a	r	l	e	i	t	e				
g	e	r	a	r	F	a	z						
g	e	r	a	r	D	i	f	e	r	e	n	ç	a
g	e	r	a	r	F	a	z						
g	e	r	a	r	P	a	r	t	e				



Taxa de Prenhez por Ordem de Parto e por Mês de IATF.



g	e	r	a	r	l	e	i	t	e				
g	e	r	a	r	F	a	z						
g	e	r	a	r	D	i	f	e	r	e	n	ç	a
g	e	r	a	r	F	a	z						
g	e	r	a	r	P	a	r	t	e				



Taxa de Prenhez à IA e IATF e Retenção de Placenta

	Nº partos	Total de iseminações	Distribuição	Taxa de Prenhez 30 dias	Diferença	Taxa de Prenhez 60 dias	Perda de Gestação
Primípara	Não	13.729	94,1%	46,6%		42,9%	7,9%
	Sim	865	5,9%	40,9%	12,2%	35,0%	14,4%
Múltipara	Não	21.230	91,5%	39,3%		35,4%	9,9%
	Sim	1.964	8,5%	33,7%	14,2%	28,0%	16,9%



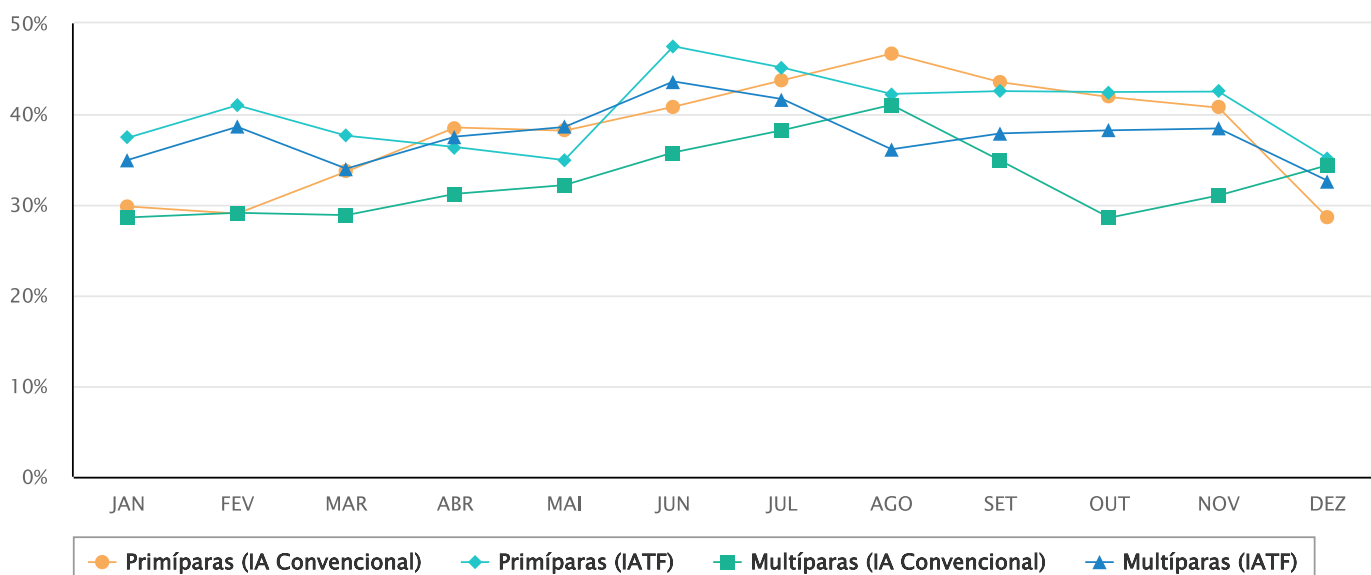
g	e	r	a	r	l	e	i	t	e				
g	e	r	a	r	F	a	z						
g	e	r	a	r	D	i	f	e	r	e	n	ç	a
g	e	r	a	r	F	a	z						
g	e	r	a	r	P	a	r	t	e				



Prenhez em Primíparas e Multíparas por Técnica (IA e IATF) e Mês da Inseminação - Girolando

Ordem	Técnica	JAN	FEV	MAR	ABR	MAI	JUN	JUL	AGO	SET	OUT	NOV	DEZ
Primíparas	IA	29,8%	29,0%	33,7%	38,5%	38,2%	40,8%	43,7%	46,7%	43,5%	41,9%	40,7%	28,6%
	IATF	37,4%	41,0%	37,6%	36,4%	34,9%	47,5%	45,1%	42,2%	42,5%	42,4%	42,5%	35,1%
Multíparas	IA	28,6%	29,1%	28,9%	31,2%	32,2%	35,8%	38,2%	41,0%	34,9%	28,6%	31,0%	34,4%
	IATF	35,0%	38,6%	34,0%	37,5%	38,6%	43,6%	41,6%	36,1%	37,9%	38,2%	38,4%	32,6%
		32,7%	34,2%	34,3%	36,4%	36,1%	42,9%	43,0%	42,5%	41,0%	39,9%	39,7%	32,9%

Prenhez em Primíparas e Multíparas por Técnica (IA e IATF) e Mês da Inseminação - Girolando



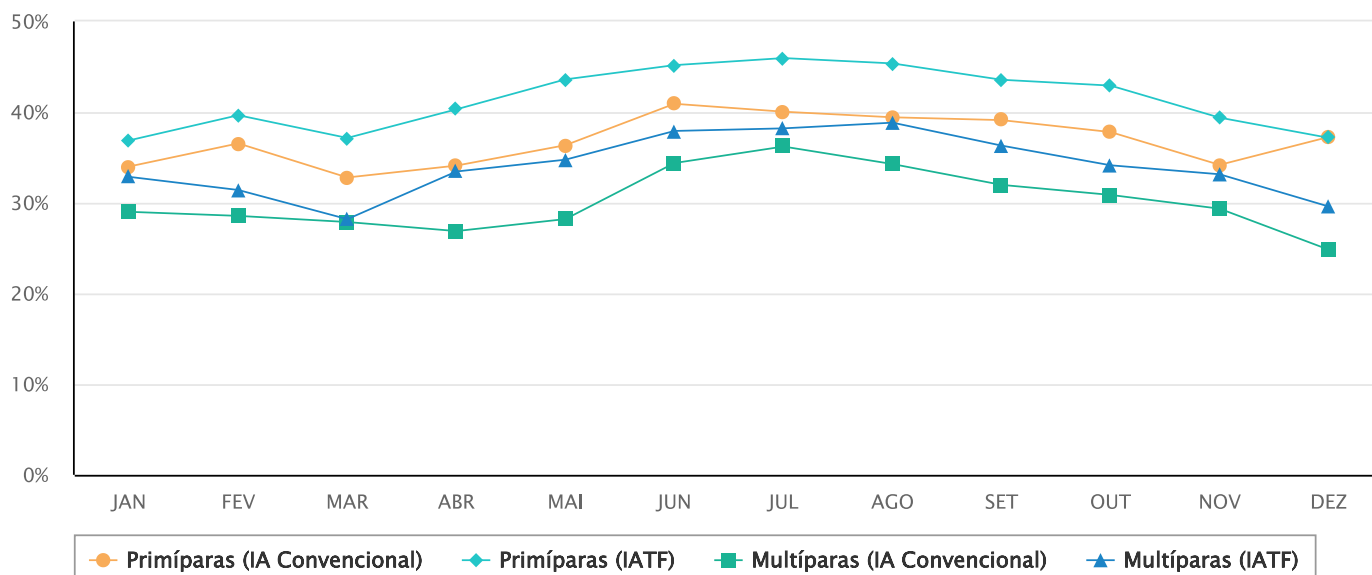
g	e	r	a	r	l	e	i	t	e				
g	e	r	a	r	F	a	z						
g	e	r	a	r	D	i	f	e	r	e	n	ç	a
g	e	r	a	r	F	a	z	e	r				
g	e	r	a	r	P	a	r	t	e				



Prenhez em Primíparas e Multíparas por Técnica (IA e IATF) e Mês da Inseminação - Holandesa

Ordem	Técnica	JAN	FEV	MAR	ABR	MAI	JUN	JUL	AGO	SET	OUT	NOV	DEZ
Primíparas	IA	34,0%	36,6%	32,8%	34,1%	36,4%	40,9%	40,0%	39,4%	39,1%	37,8%	34,2%	37,3%
	IATF	36,9%	39,7%	37,2%	40,3%	43,6%	45,2%	46,0%	45,4%	43,6%	42,9%	39,4%	37,2%
Multíparas	IA	29,0%	28,6%	27,9%	26,9%	28,2%	34,4%	36,2%	34,3%	32,0%	30,9%	29,4%	24,8%
	IATF	32,9%	31,4%	28,2%	33,5%	34,8%	37,9%	38,2%	38,8%	36,3%	34,1%	33,1%	29,6%
		34,2%	35,6%	32,9%	35,1%	37,4%	40,8%	41,4%	40,7%	39,4%	38,4%	35,6%	34,2%

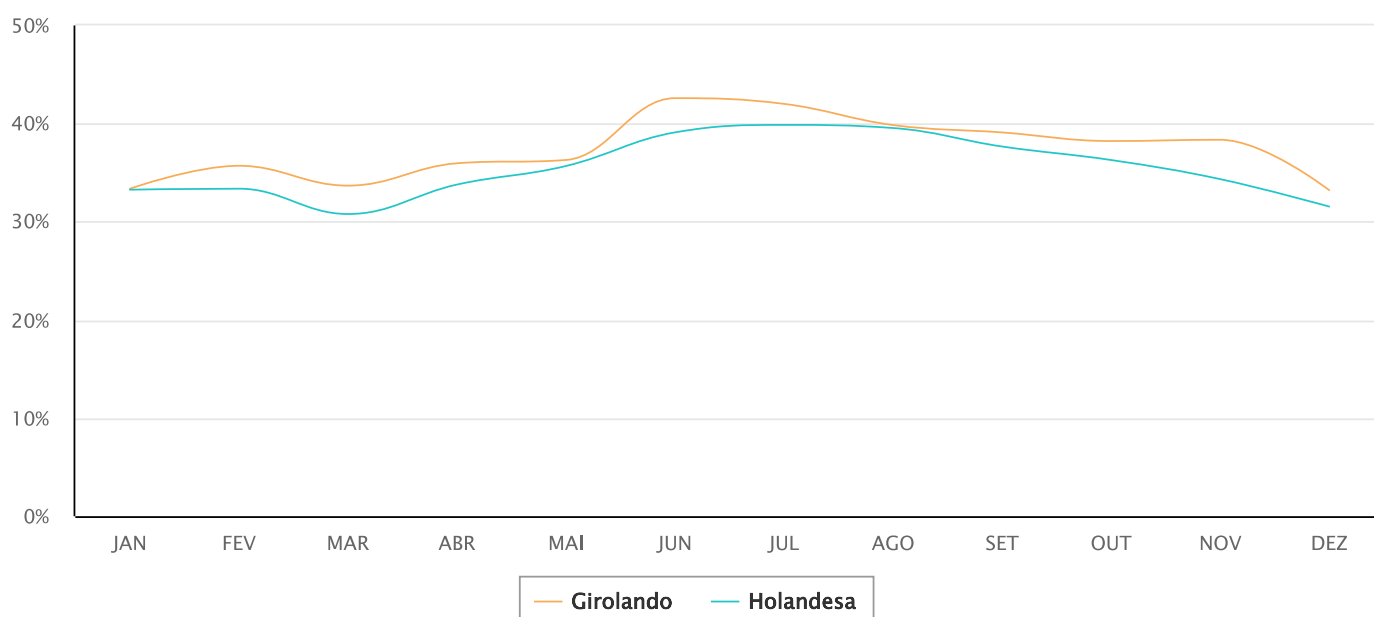
Prenhez em Primíparas e Multíparas por Técnica (IA e IATF) e Mês da Inseminação - Holandesa



g	e	r	a	r	l	e	i	t	e				
g	e	r	a	r	F	a	z						
g	e	r	a	r	D	i	f	e	r	e	n	ç	a
g	e	r	a	r	F	a	z	e	r				
g	e	r	a	r	P	a	r	t	e				



Prenhez em Primíparas e Multiparas por Raça e Mês da Inseminação (IA + IATF)



g	e	r	a	r	leite
g	e	r	a	r	Faz
g	e	r	a	r	Diferença
g	e	r	a	r	Fazer
g	e	r	a	r	Parte



Prenhez por Ordem de Partos, Tipo de Sêmen, Nº da Inseminação e Técnica (IA e IATF)

Ordem	Tipo de Sêmen	IA			IATF		
		N	1ª IA	2ª ou + IA	N	1ª IATF	2ª ou + IATF
Novilhas	Convencional	10.390	54,2%	46,8%	7.026	48,4%	43,6%
	Sexado	13.221	48,3%	42,9%	4.435	47,2%	39,5%
Primíparas	Convencional	10.948	44,4%	36,6%	26.575	47,5%	37,0%
	Sexado	617	37,9%	31,9%	3.116	45,5%	39,7%
Multíparas	Convencional	21.875	35,1%	31,0%	51.685	39,4%	33,8%
	Sexado	604	28,9%	33,2%	1.936	42,3%	30,5%
		57.655	45,5%	36,8%	94.773	43,2%	35,7%

Prenhez à 1ª IATF por Ordem de Partos e Presença de CL no Início do Protocolo

Ordem	Presença de CL	Total Animais	P/IATF 30	P/IATF 60	Perda de Gestação
Novilhas	Não	1.708	39,6%	37,9%	4,1%
	Sim	2.021	49,8%	47,9%	3,9%
Primíparas	Não	6.018	46,9%	43,1%	8,1%
	Sim	4.945	49,7%	45,0%	9,6%
Multíparas	Não	9.254	41,1%	36,7%	10,7%
	Sim	8.376	42,3%	37,5%	11,5%
		32.322	44,3%	40,1%	9,4%



g	e	r	a	r	leite
g	e	r	a	r	Faz
g	e	r	a	r	Diferença
g	e	r	a	r	Fazer
g	e	r	a	r	Parte

Caderno
GERAR
Leite
2022

