

Synulox[®]

amoxicilina + clavulanato de potássio



Para você é um
antibiótico.

Para eles é um
prato cheio!



zoetis

Indicações:

Synulox é indicado para cães e gatos no tratamento de piodermites, infecções respiratórias, infecções genitourinárias, infecções periodontais e dos tecidos moles (abscessos e feridas) causadas por bactérias sensíveis à associação entre amoxicilina e clavulanato de potássio.

Pontos-chave:

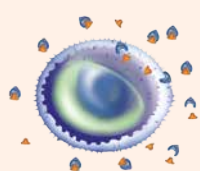
O valor da confiança

- Primeira penicilina potencializada de uso veterinário para cães e gatos.
- Proporção 4:1 entre amoxicilina e clavulanato de potássio: maior eficácia.
- Modo de ação combinado: cobertura antimicrobiana de amplo espectro.

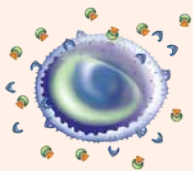
O mecanismo de ação

- Muitas bactérias produzem beta-lactamases, enzimas que se ligam à amoxicilina e inativam muitas penicilinas e cefalosporinas.
- O clavulanato de potássio inibe as beta-lactamases de forma permanente.
- Com a neutralização das beta-lactamases, a amoxicilina fica livre para romper a integridade da parede celular.

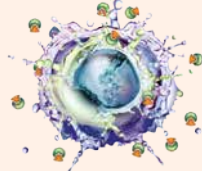
Este modo de ação faz Synulox® tão efetivo.



Bactéria protegida pelas beta-lactamases.



O clavulanato de potássio inibe as beta-lactamases, permitindo que a amoxicilina rompa a integridade da parede celular bacteriana.



A parede celular danificada leva a edema e ruptura, resultando na morte da bactéria.

Legenda

- Amoxicilina
- Beta-lactamase
- Clavulanato de potássio

O amplo espectro de ação

- A presença do clavulanato de potássio em Synulox® amplia o espectro de ação da amoxicilina. O diagrama a seguir ilustra a evolução do espectro de ação das penicilinas.*

Espectro de ação das penicilinas

Benzilpenicilinas

Aeróbicos gram-positivos	Aeróbicos gram-negativos
Anaeróbicos obrigatórios	<i>Staphylococcus</i> β -lactamase*

- Benzilpenicilina benzatina
- Benzilpenicilina procaína
- Benzilpenicilina cristalina (sódica e potássica)

Aminopenicilinas

Aeróbicos gram-positivos	Aeróbicos gram-negativos
Anaeróbicos obrigatórios	<i>Staphylococcus</i> β -lactamase*

- Amoxicilina
- Ampicilina
- Hetacilina

Aminopenicilinas potencializadas

Aeróbicos gram-positivos	Aeróbicos gram-negativos
Anaeróbicos obrigatórios	<i>Staphylococcus</i> β -lactamase*

- Amoxicilina + clavulanato
- Ampicilina + sulbactam
- Piperacilina + tazobactam

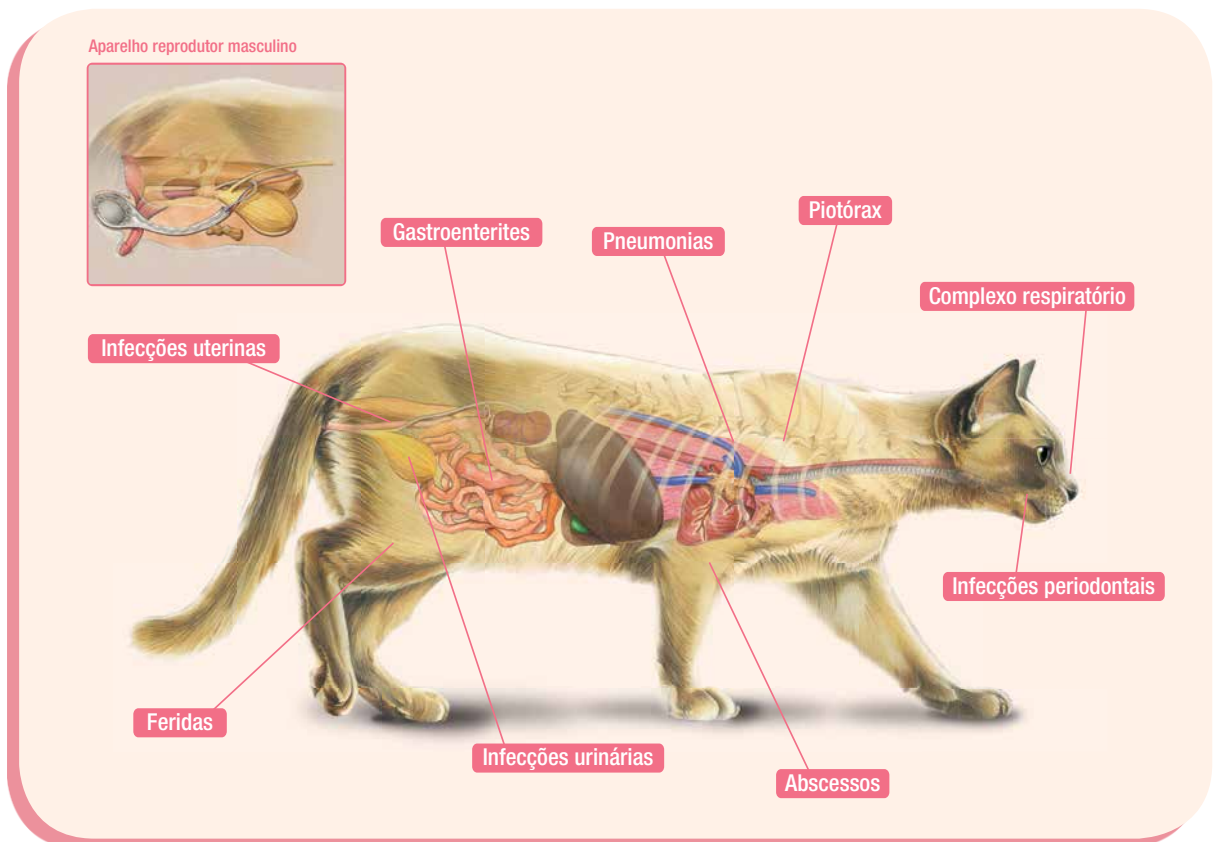
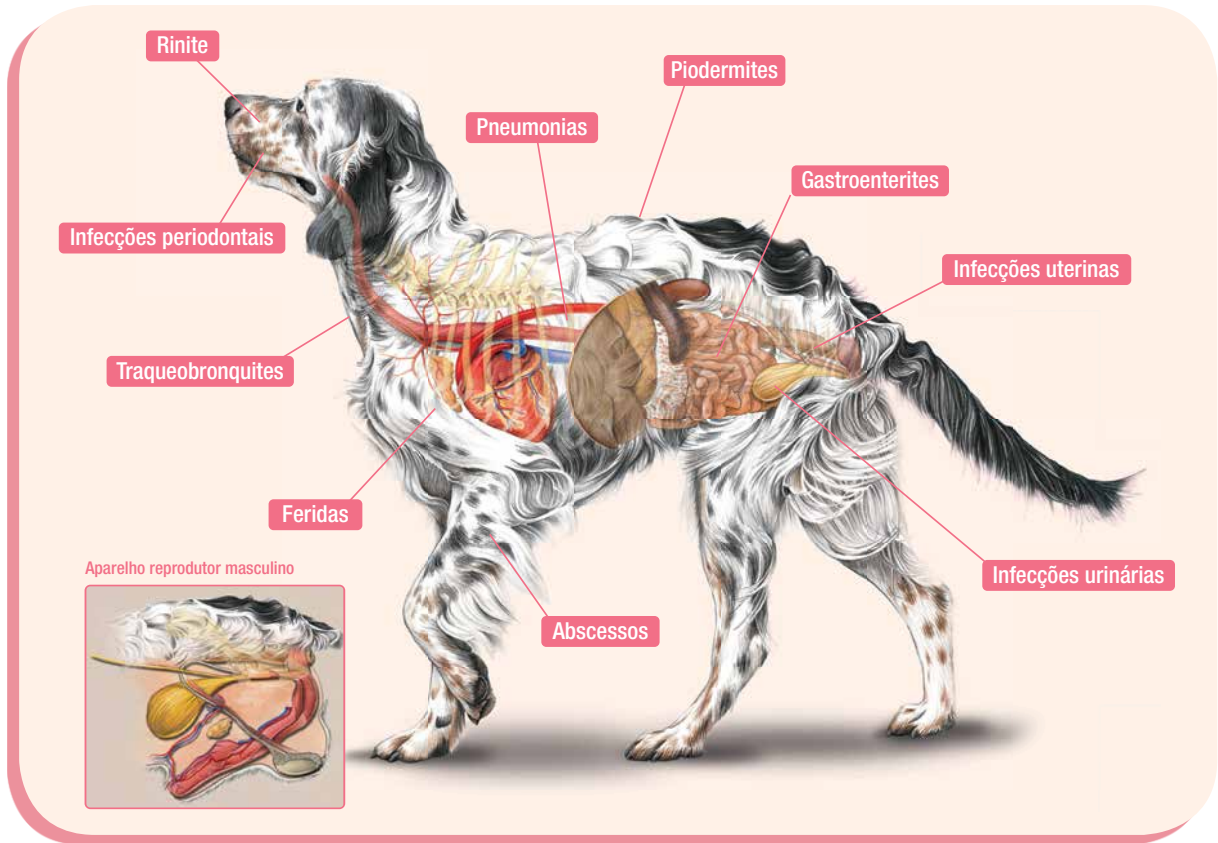
Eficácia

Excelente	Boa
Regular	Ruim

*Adaptado de Maddison JE, Watson AD, Elliott J. Antibacterial drugs. In: Maddison JE, Page SW, Church DB. In: **Small Animal Clinical Pharmacology**. Philadelphia., Saunders Elsevier, 2ª ed., 2008.

** Espécies de *Staphylococcus* produtores de beta-lactamase.

Um único produto, várias soluções.



Synulox[®]

amoxicilina + clavulanato de potássio

Um único produto,
várias soluções.

- Milhões de comprimidos vendidos no mundo.
- Produto contendo amoxicilina e clavulanato de potássio amplamente estudado em medicina veterinária.
- Importado e com garantia de qualidade Zoetis.
- Único produto com associação entre amoxicilina e clavulanato de potássio palatável do mercado.
- Fácil de administrar: comprimidos pequenos e com sulco para fracionamento.
- Seguro no tratamento de filhotes de cães e gatos a partir de 6 semanas.



Apresentação:

Caixas com 10 comprimidos de 50 mg ou 250 mg cada.

TABELA POSOLÓGICA – CÃES E GATOS

Peso	Dose	Frequência
4 kg	50 mg	2X/dia (a cada 12 h)
20 kg	250 mg	2X/dia (a cada 12 h)

Para pesos diferentes, calcule 10 mg de amoxicilina e 2,5 mg de clavulanato de potássio por 1 kg de peso, duas vezes ao dia, e faça sua combinação. Synulox[®] pode ser partido pela metade para adequar a dose ao peso do animal.

